



RENVOOI

OPMERKINGEN

- brandcompartimenten zijn niet groter dan 1.000 m²
- voor onderbouw en nadere eisen brandveiligheid zie rapportage adviseur Brandveiligheid
- voor gedetailleerde weergave van posities melders e.d. zie tekeningen elektrotechnische installatie
- alle verdiepingvloeren, uitgezonderd de roostervloeren in de schachten, worden uitgevoerd in 60 WBDBO

MATERIAALGEBRUIK

Alle afwerkingen van bouwmaterialen moeten voldoen aan de volgende eisen:

- extra beschermde vluchtroutes brandklasse B en rookklasse S2 conform NEN-EN 13501-1. Bovenzijde van de vloer van de extra beschermde vluchtroute klasse Cfl en rookklasse S1fl;
- overige ruimten geldt brandvoorplantingsklasse D en rookklasse S2;
- vloeren en tredevlakken bepaald conform NEN-EN 13501-1 brandklasse Dfl en rookklasse S1fl.

VEILIG VLUCHTEN

- alle deuren in de vluchtroutes hebben een minimale doorgang van 850mm breedte en 2300mm hoogte
- alle deuren in brand- en/of rookwerende scheidings worden zelfsluitend uitgevoerd
- alle deuren tpv. brand- en/of rookvrij vluchtroutes kunnen in geval van calamiteiten zonder sleutel worden geopend
- over openbaar gebied/aansluitend maaiveld draaiende deuren van vluchtroutes aan te duiden als 'nooddeur'

BRANDVEILIGHEID EN INSTALLATIES

- de brandmeldinstallatie dient te voldoen aan NEN 2535 en NEN 2535/A1
- het onderhoud van de brandmeldinstallatie dient te voldoen aan NEN 2654
- de ontruimingsinstallatie dient luid alarm type B te zijn (slow whoops) NEN 2575
- een sprinklerinstallatie aanwezig in het hotel (logiesfunctie)
- vluchtmogelijkheden en verkeersruimten aanduiding nooduitgangen dient te voldoen aan NEN 6088
- de noodverlichting dient te voldoen aan het Bouwbesluit, NEN-EN1838
- de verlichtingsinstallatie van een besloten ruimte waardoor een rookvrije vluchtroute voert, als bedoeld in artikel 2.57 van het bouwbesluit, tweede lid, is aangesloten op een voorziening voor noodstroom als bedoeld in artikel 2.47 van het bouwbesluit, tweede lid.
- de verlichtingsinstallaties van de liftkooi zijn aangesloten op een voorziening voor noodstroom als bedoeld in artikel 2.47 van het bouwbesluit, tweede lid.
- brandslanghaspels worden aangesloten op de waterleiding, conform NEN-EN 671-1
- brandoverslagberekening conform NEN 6068
- vuurlastberekening conform NEN 6090

- zelfsluitend
- brandscheiding WBDBO 60 min.
- brandscheiding WBDBO 60 min. zelfsluitend
- 30 minuten brandwerend
- 60 minuten brandwerend
- extra beschermde vluchtroute
- brandslanghaspelkast BSH (25m)
- pictogram uitgang
- pictogram nooduit
- pictogram vluchtpijl links
- pictogram vluchtpijl rechts

Behoort bij besluit

BWT 1871021
Gemerkt 09



ZIE OOK VOORSCHRIFTEN
IN DE VERGUNNING

MVSA
Architects

MVSA bv
P.O. Box 2737
1000 CS Amsterdam
The Netherlands
tel +31 20 531 98 00
office@mvs-a-architects.com
www.mvs-a-architects.com

project
Heinekenhoek
Leidse plein
Amsterdam



opdrachtgever
Caransa Groep B.V.
Postbus 75196
1070 AD AMSTERDAM

onderwerp
brandveiligheid

onderdeel
kelder

fase
BA

datum
28-5-2015

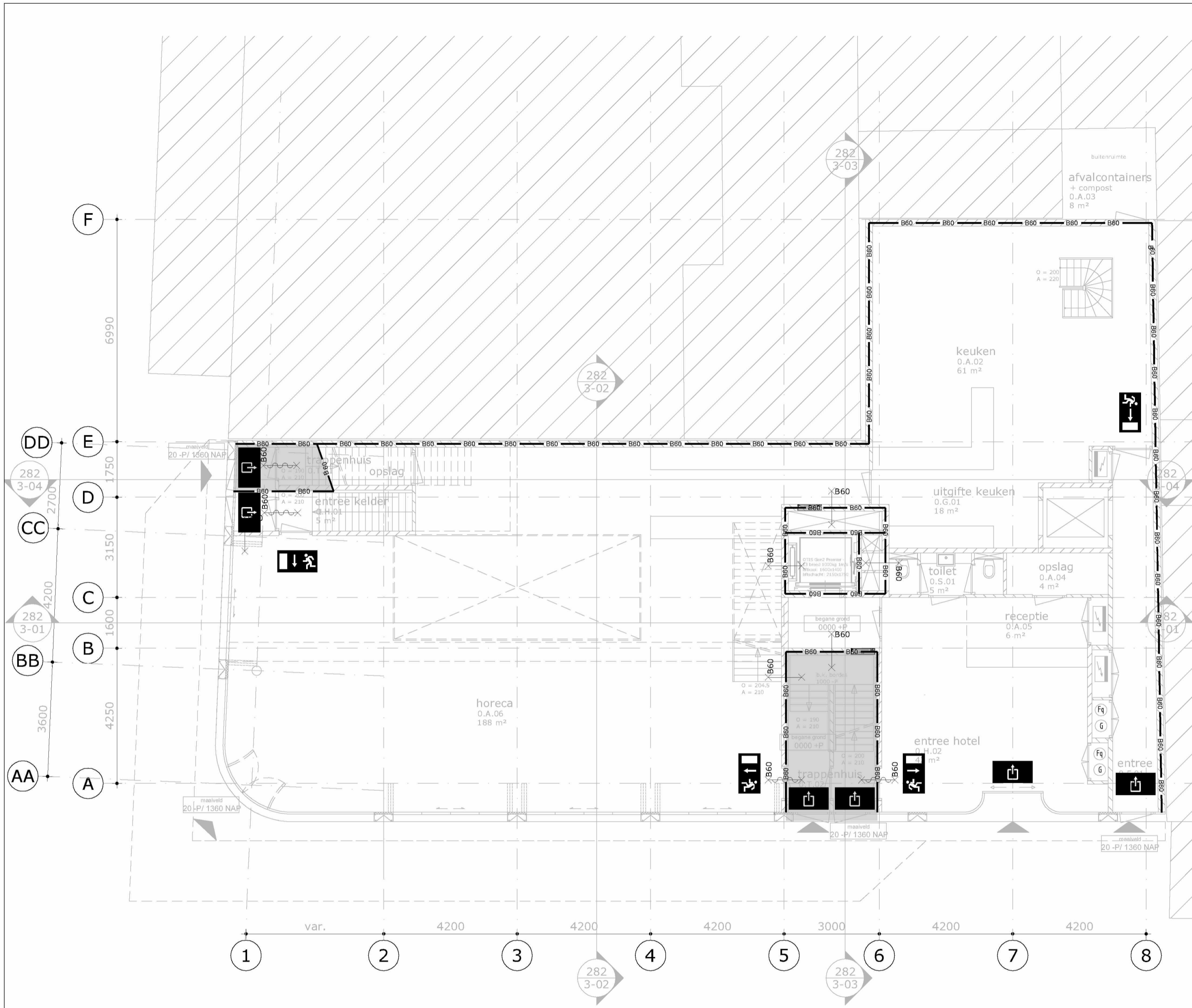
schaal
1:100

status
definitief

gewijzigd
a. 14-10-2015
b. 26-11-2015
c.
d.
e.
f.
g.
h.

onze referentie
282-22-_1.dwg

werksnummer
13282
tekeningnummer
282-22-_01



RENVOOI

OPMERKINGEN

- brandcompartimenten zijn niet groter dan 1.000 m²
- voor onderbouw en nadere eisen brandveiligheid zie rapportage adviseur Brandveiligheid
- voor gedetailleerde weergave van posities melders e.d. zie tekeningen elektrotechnische installatie
- alle verdiepingsvloeren, uitgezonderd de roostervloeren in de schachten, worden uitgevoerd in 60 WBDDBO

MATERIAALGEBRUIK

Alle afwerkingen van bouwmaterialen moeten voldoen aan de volgende eisen:

- extra beschermde vluchtroutes brandklasse B en rookklasse S2 conform NEN-EN 13501-1. Bovenzijde van de vloer van de extra beschermde vluchtroute klasse Cfl en rookklasse S1fl;
- overige ruimten geldt brandvoorplantingsklasse D en rookklasse S2;
- vloeren en tredevlakken bepaald conform NEN-EN 13501-1 brandklasse Dfl en rookklasse S1fl.

VEILIG VLUCHTEN

- alle deuren in de vluchtroutes hebben een minimale doorgang van 850mm breedte en 2300mm hoogte
- alle deuren in brand- en/of rookwerende scheidings worden zelfsluitend uitgevoerd
- alle deuren tpv. brand- en/of rookvrij vluchtroutes kunnen in geval van calamiteiten zonder sleutel worden geopend
- over openbaar gebied/aansluitend maaiveld draaiende deuren van vluchtroutes aan te duiden als 'nooddeur'

BRANDVEILIGHEID EN INSTALLATIES

- de brandmeldinstallatie dient te voldoen aan NEN 2535 en NEN 2535/A1
- het onderhoud van de brandmeldinstallatie dient te voldoen aan NEN 2654
- de ontruimingsinstallatie dient luid alarm type B te zijn (slow whoops) NEN 2575
- een sprinklerinstallatie aanwezig in het hotel (logiesfunctie)
- vluchtmogelijkheden en verkeersruimten aanduiding nooduitgangen dient te voldoen aan NEN 6088
- de noodverlichting dient te voldoen aan het Bouwbesluit, NEN-EN1838
- de verlichtingsinstallatie van een besloten ruimte waardoor een rookvrije vluchtroute voert, als bedoeld in artikel 2.57 van het bouwbesluit, tweede lid, is aangesloten op een voorziening voor noodstroom als bedoeld in artikel 2.47 van het bouwbesluit, tweede lid.
- de verlichtingsinstallaties van de liftkooi zijn aangesloten op een voorziening voor noodstroom als bedoeld in artikel 2.47 van het bouwbesluit, tweede lid.
- brandslanghaspels worden aangesloten op de waterleiding, conform NEN-EN 671-1
- brandoverslagberekening conform NEN 6068
- vuurlastberekening conform NEN 6090

- zelfsluitend
- brandscheiding WBDDBO 60 min.
- brandscheiding WBDDBO 60 min. zelfsluitend
- 30 minuten brandwerend
- 60 minuten brandwerend
- extra beschermde vluchtroute
- brandslanghaspelkast BSH (25m)
- pictogram uitgang
- pictogram nooduit
- pictogram vluchtpijl links
- pictogram vluchtpijl rechts

MVSA
Architects

MVSA bv
P.O. Box 2737
1000 CS Amsterdam
The Netherlands
tel +31 20 531 98 00
office@mvs-architects.com
www.mvs-architects.com

project
Heinekenhoek
Leidse plein
Amsterdam



opdrachtgever
Caransa Groep B.V.
Postbus 75196
1070 AD AMSTERDAM

onderwerp
brandveiligheid

onderdeel
begane grond

fase
BA

datum
28-5-2015

schaal
1:100

status
definitief

gewijzigd
a. 14-10-2015
b. 26-11-2015
c.
d.
e.
f.
g.
h.

onze referentie
282-22-00.dwg

werknummer
13282
tekeningnummer
282-22-00

RENVOOI

OPMERKINGEN

- brandcompartimenten zijn niet groter dan 1.000 m²
- voor onderbouw en nadere eisen brandveiligheid zie rapportage adviseur Brandveiligheid
- voor gedetailleerde weergave van posities melders e.d. zie tekeningen elektrotechnische installatie
- alle verdiepingvloeren, uitgezonderd de roostervloeren in de schachten, worden uitgevoerd in 60 WBDBO

MATERIAALGEBRUIK

Alle afwerkingen van bouwmaterialen moeten voldoen aan de volgende eisen:

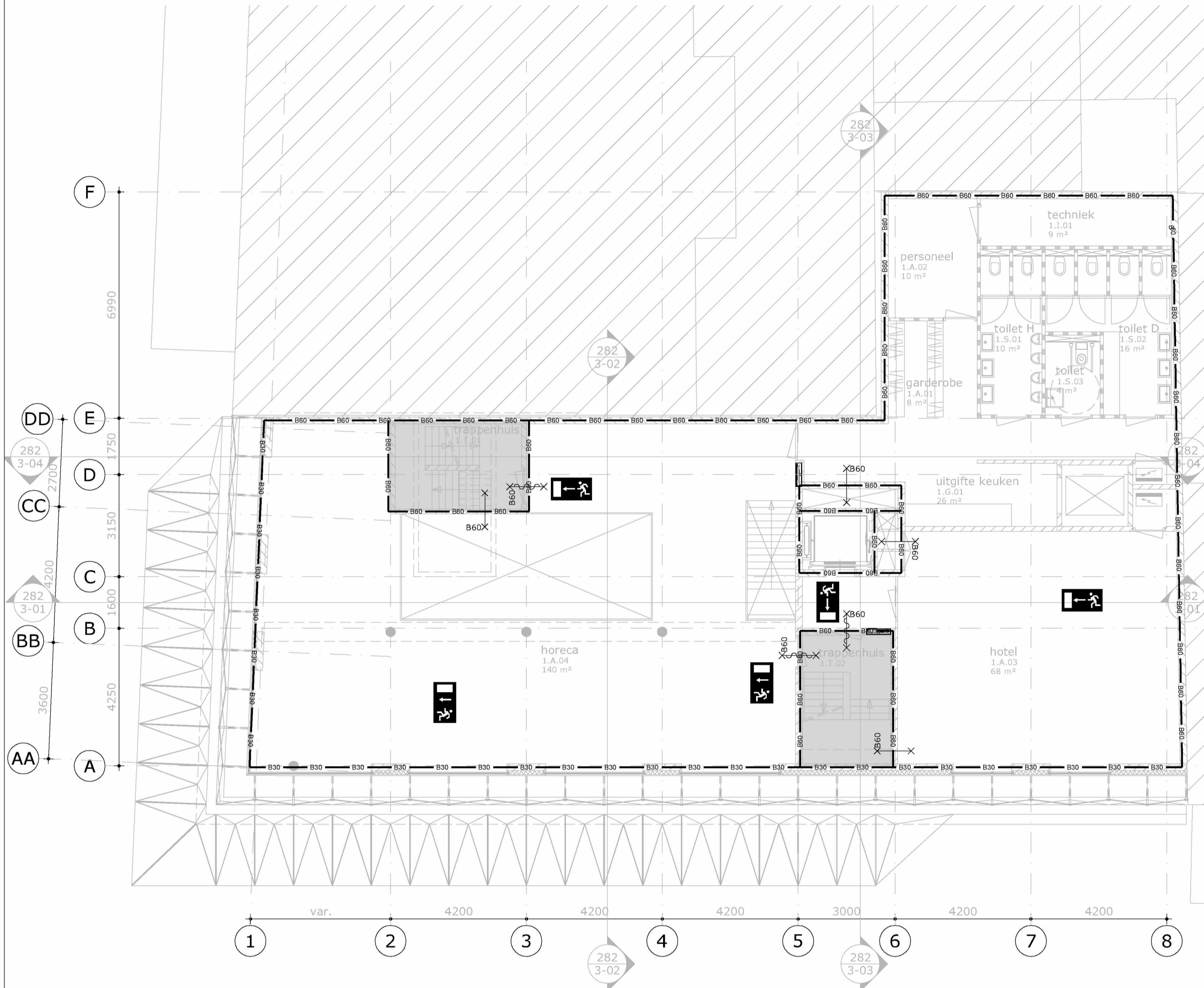
- extra beschermde vluchtroutes brandklasse B en rookklasse S2 conform NEN-EN 13501-1. Bovenzijde van de vloer van de extra beschermde vluchtroute klasse Cfl en rookklasse S1fl;
- overige ruimten geldt brandvoorplantingsklasse D en rookklasse S2;
- vloeren en tredevlakken bepaald conform NEN-EN 13501-1 brandklasse Dfl en rookklasse S1fl.

VEILIG VLUCHTEN

- alle deuren in de vluchtroutes hebben een minimale doorgang van 850mm breedte en 2300mm hoogte
- alle deuren in brand- en/of rookwerende scheidingen worden zelfsluitend uitgevoerd
- alle deuren tpv. brand- en/of rookvrij vluchtroutes kunnen in geval van calamiteiten zonder sleutel worden geopend
- over openbaar gebied/aansluitend maaiveld draaiende deuren van vluchtroutes aan te duiden als 'nooddeur'

BRANDVEILIGHEID EN INSTALLATIES

- de brandmeldinstallatie dient te voldoen aan NEN 2535 en NEN 2535/A1
- het onderhoud van de brandmeldinstallatie dient te voldoen aan NEN 2654
- de ontruimingsinstallatie dient luid alarm type B te zijn (slow whoops) NEN 2575
- een sprinklerinstallatie aanwezig in het hotel (logiesfunctie)
- vluchtmogelijkheden en verkeersruimten aanduiding nooduitgangen dient te voldoen aan NEN 6088
- de noodverlichting dient te voldoen aan het Bouwbesluit, NEN-EN1838
- de verlichtingsinstallatie van een besloten ruimte waardoor een rookvrije vluchtroute voert, als bedoeld in artikel 2.57 van het bouwbesluit, tweede lid, is aangesloten op een voorziening voor noodstroom als bedoeld in artikel 2.47 van het bouwbesluit, tweede lid.
- de verlichtingsinstallaties van de liftkooi zijn aangesloten op een voorziening voor noodstroom als bedoeld in artikel 2.47 van het bouwbesluit, tweede lid.
- brandslanghaspels worden aangesloten op de waterleiding, conform NEN-EN 671-1
- brandoverslagberekening conform NEN 6068
- vuurlastberekening conform NEN 6090



- zelfsluitend
- brandscheiding WBDBO 60 min.
- brandscheiding WBDBO 60 min. zelfsluitend
- 30 minuten brandwerend
- 60 minuten brandwerend
- extra beschermde vluchtroute
- brandslanghaspelkast BSH (25m)
- pictogram uitgang
- pictogram nooduit
- pictogram vluchtpijl links
- pictogram vluchtpijl rechts

MVSA
Architects

MVSA bv
P.O. Box 2737
1000 CS Amsterdam
The Netherlands
tel +31 20 531 98 00
office@mvs-architects.com
www.mvs-architects.com

project
Heinekenhoek
Leidse plein
Amsterdam



opdrachtgever
Caransa Groep B.V.
Postbus 75196
1070 AD AMSTERDAM

onderwerp
brandveiligheid

onderdeel
1e verdieping

fase
BA

datum
28-5-2015

schaal
1:100

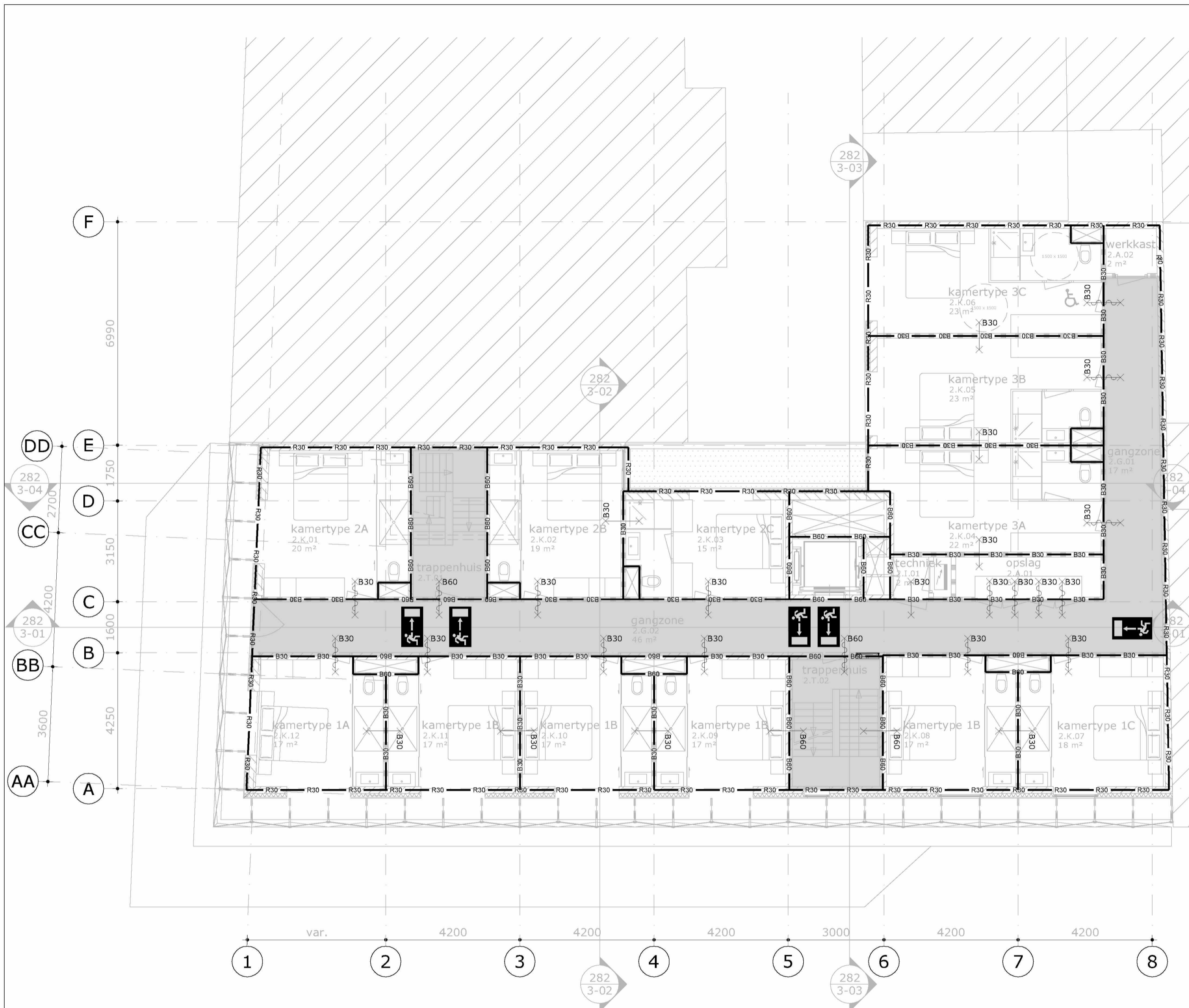
status
definitief

gewijzigd
a. 14-10-2015
b. 26-11-2015
c.
d.
e.
f.
g.
h.

onze referentie
282-22-01.dwg

werksnummer
13282

tekeningnummer
282-22-01



2e verdieping

RENVOOI

OPMERKINGEN

- brandcompartimenten zijn niet groter dan 1.000 m²
- voor onderbouw en nadere eisen brandveiligheid zie rapportage adviseur Brandveiligheid
- voor gedetailleerde weergave van posities melders e.d. zie tekeningen elektrotechnische installatie
- alle verdiepingvloeren, uitgezonderd de roostervloeren in de schachten, worden uitgevoerd in 60 WBDBO

MATERIAALGEBRUIK

- Alle afwerkingen van bouwmaterialen moeten voldoen aan de volgende eisen:
- extra beschermde vluchtroutes brandklasse B en rookklasse S2 conform NEN-EN 13501-1. Bovenzijde van de vloer van de extra beschermde vluchtroute klasse Cfl en rookklasse S1fl;
 - overige ruimten geldt brandvoorplantingsklasse D en rookklasse S2;
 - vloeren en tredevlakken bepaald conform NEN-EN 13501-1 brandklasse Dfl en rookklasse S1fl.

VEILIG VLUCHTEN

- alle deuren in de vluchtroutes hebben een minimale doorgang van 850mm breedte en 2300mm hoogte
- alle deuren in brand- en/of rookwerende scheidingen worden zelfsluitend uitgevoerd
- alle deuren tpv. brand- en/of rookvrij vluchtroutes kunnen in geval van calamiteiten zonder sleutel worden geopend
- over openbaar gebied/aansluitend maaiveld draaiende deuren van vluchtroutes aan te duiden als 'nooddeur'

BRANDVEILIGHEID EN INSTALLATIES

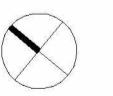
- de brandmeldinstallatie dient te voldoen aan NEN 2535 en NEN 2535/A1
- het onderhoud van de brandmeldinstallatie dient te voldoen aan NEN 2654
- de ontruimingsinstallatie dient luid alarm type B te zijn (slow whoops) NEN 2575
- een sprinklerinstallatie aanwezig in het hotel (logiesfunctie)
- vluchtmogelijkheden en verkeersruimten aanduiding nooduitgangen dient te voldoen aan NEN 6088
- de noodverlichting dient te voldoen aan het Bouwbesluit, NEN-EN1838
- de verlichtingsinstallatie van een besloten ruimte waardoor een rookvrije vluchtroute voert, als bedoeld in artikel 2.57 van het bouwbesluit, tweede lid, is aangesloten op een voorziening voor noodstroom als bedoeld in artikel 2.47 van het bouwbesluit, tweede lid.
- de verlichtingsinstallaties van de liftkooi zijn aangesloten op een voorziening voor noodstroom als bedoeld in artikel 2.47 van het bouwbesluit, tweede lid.
- brandslanghaspels worden aangesloten op de waterleiding, conform NEN-EN 671-1
- brandoverslagberekening conform NEN 6068
- vuurlastberekening conform NEN 6090

- zelfsluitend
- brandscheiding WBDBO 60 min.
- brandscheiding WBDBO 60 min. zelfsluitend
- B30 30 minuten brandwerend
- B60 60 minuten brandwerend
- extra beschermde vluchtroute
- brandslanghaspelkast BSH (25m)
- pictogram uitgang
- pictogram nooduit
- pictogram vluchtpijl links
- pictogram vluchtpijl rechts

MVSA
Architects

MVSA bv
P.O. Box 2737
1000 CS Amsterdam
The Netherlands
tel +31 20 531 98 00
office@mvs-architects.com
www.mvsa-architects.com

project
Heinekenhoek
Leidse plein
Amsterdam



opdrachtgever Caransa Groep B.V. Postbus 75196 1070 AD AMSTERDAM	onderwerp brandveiligheid	datum 28-5-2015	gewijzigd a. 14-10-2015 b. 26-11-2015 c. d. e. f. g. h.	onze referentie 282-22-02.dwg
	onderdeel 2e verdieping	schaal 1:100		werknummer 13282
	fase BA	status definitief		tekeningnummer 282-22-02



3e verdieping

RENVOOI

OPMERKINGEN

- brandcompartimenten zijn niet groter dan 1.000 m²
- voor onderbouw en nadere eisen brandveiligheid zie rapportage adviseur Brandveiligheid
- voor gedetailleerde weergave van posities melders e.d. zie tekeningen elektrotechnische installatie
- alle verdiepingvloeren, uitgezonderd de roostervloeren in de schachten, worden uitgevoerd in 60 WBDBO

MATERIAALGEBRUIK

- Alle afwerkingen van bouwmaterialen moeten voldoen aan de volgende eisen:
- extra beschermde vluchtroutes brandklasse B en rookklasse S2 conform NEN-EN 13501-1. Bovenzijde van de vloer van de extra beschermde vluchtroute klasse Cfl en rookklasse S1fl;
 - overige ruimten geldt brandvoorplantingsklasse D en rookklasse S2;
 - vloeren en tredevlakken bepaald conform NEN-EN 13501-1 brandklasse Dfl en rookklasse S1fl.

VEILIG VLUCHTEN

- alle deuren in de vluchtroutes hebben een minimale doorgang van 850mm breedte en 2300mm hoogte
- alle deuren in brand- en/of rookwerende scheidingen worden zelfsluitend uitgevoerd
- alle deuren tpv. brand- en/of rookvrij vluchtroutes kunnen in geval van calamiteiten zonder sleutel worden geopend
- over openbaar gebied/aansluitend maaiveld draaiende deuren van vluchtroutes aan te duiden als 'nooddeur'

BRANDVEILIGHEID EN INSTALLATIES

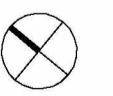
- de brandmeldinstallatie dient te voldoen aan NEN 2535 en NEN 2535/A1
- het onderhoud van de brandmeldinstallatie dient te voldoen aan NEN 2654
- de ontruimingsinstallatie dient luid alarm type B te zijn (slow whoops) NEN 2575
- een sprinklerinstallatie aanwezig in het hotel (logiesfunctie)
- vluchtmogelijkheden en verkeersruimten aanduiding nooduitgangen dient te voldoen aan NEN 6088
- de noodverlichting dient te voldoen aan het Bouwbesluit, NEN-EN1838
- de verlichtingsinstallatie van een besloten ruimte waardoor een rookvrije vluchtroute voert, als bedoeld in artikel 2.57 van het bouwbesluit, tweede lid, is aangesloten op een voorziening voor noodstroom als bedoeld in artikel 2.47 van het bouwbesluit, tweede lid.
- de verlichtingsinstallaties van de liftkooi zijn aangesloten op een voorziening voor noodstroom als bedoeld in artikel 2.47 van het bouwbesluit, tweede lid.
- brandslanghaspels worden aangesloten op de waterleiding, conform NEN-EN 671-1
- brandoverslagberekening conform NEN 6068
- vuurlastberekening conform NEN 6090

- zelfsluitend
- brandscheiding WBDBO 60 min.
- brandscheiding WBDBO 60 min. zelfsluitend
- 30 minuten brandwerend
- 60 minuten brandwerend
- extra beschermde vluchtroute
- brandslanghaspelkast BSH (25m)
- pictogram uitgang
- pictogram nooduit
- pictogram vluchtpijl links
- pictogram vluchtpijl rechts

MVSA
Architects

MVSA bv
P.O. Box 2737
1000 CS Amsterdam
The Netherlands
tel +31 20 531 98 00
office@mvs-architects.com
www.mvsa-architects.com

project
Heinekenhoek
Leidse plein
Amsterdam



opdrachtgever Caransa Groep B.V. Postbus 75196 1070 AD AMSTERDAM	onderwerp brandveiligheid	datum 28-5-2015	gewijzigd a. 14-10-2015 b. 26-11-2015 c. d. e. f. g. h.	onze referentie 282-22-03.dwg
	onderdeel 3e verdieping	schaal 1:100		werknummer 13282
	fase BA	status definitief		tekeningnummer 282-22-03



RENVOOI

OPMERKINGEN

- brandcompartimenten zijn niet groter dan 1.000 m²
- voor onderbouw en nadere eisen brandveiligheid zie rapportage adviseur Brandveiligheid
- voor gedetailleerde weergave van posities melders e.d. zie tekeningen elektrotechnische installatie
- alle verdiepingvloeren, uitgezonderd de roostervloeren in de schachten, worden uitgevoerd in 60 WBDDBO

MATERIAALGEBRUIK

Alle afwerkingen van bouwmaterialen moeten voldoen aan de volgende eisen:

- extra beschermde vluchtroutes brandklasse B en rookklasse S2 conform NEN-EN 13501-1. Bovenzijde van de vloer van de extra beschermde vluchtroute klasse Cfl en rookklasse S1fl;
- overige ruimten geldt brandvoorplantingsklasse D en rookklasse S2;
- vloeren en tredevlakken bepaald conform NEN-EN 13501-1 brandklasse Dfl en rookklasse S1fl.

VEILIG VLUCHTEN

- alle deuren in de vluchtroutes hebben een minimale doorgang van 850mm breedte en 2300mm hoogte
- alle deuren in brand- en/of rookwerende scheidings worden zelfsluitend uitgevoerd
- alle deuren tpv. brand- en/of rookvrij vluchtroutes kunnen in geval van calamiteiten zonder sleutel worden geopend
- over openbaar gebied/aansluitend maaiveld draaiende deuren van vluchtroutes aan te duiden als 'nooddeur'

BRANDVEILIGHEID EN INSTALLATIES

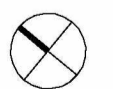
- de brandmeldinstallatie dient te voldoen aan NEN 2535 en NEN 2535/A1
- het onderhoud van de brandmeldinstallatie dient te voldoen aan NEN 2654
- de ontruimingsinstallatie dient luid alarm type B te zijn (slow whoops) NEN 2575
- een sprinklerinstallatie aanwezig in het hotel (logiesfunctie)
- vluchtmogelijkheden en verkeersruimten aanduiding nooduitgangen dient te voldoen aan NEN 6088
- de noodverlichting dient te voldoen aan het Bouwbesluit, NEN-EN1838
- de verlichtingsinstallatie van een besloten ruimte waardoor een rookvrije vluchtroute voert, als bedoeld in artikel 2.57 van het bouwbesluit, tweede lid, is aangesloten op een voorziening voor noodstroom als bedoeld in artikel 2.47 van het bouwbesluit, tweede lid.
- de verlichtingsinstallaties van de liftkooi zijn aangesloten op een voorziening voor noodstroom als bedoeld in artikel 2.47 van het bouwbesluit, tweede lid.
- brandslanghaspels worden aangesloten op de waterleiding, conform NEN-EN 671-1
- brandoverslagberekening conform NEN 6068
- vuurlastberekening conform NEN 6090

- zelfsluitend
- brandscheiding WBDBO 60 min.
- brandscheiding WBDBO 60 min. zelfsluitend
- 30 minuten brandwerend
- 60 minuten brandwerend
- extra beschermde vluchtroute
- brandslanghaspelkast BSH (25m)
- pictogram uitgang
- pictogram nooduit
- pictogram vluchtpijl links
- pictogram vluchtpijl rechts

MVSA
Architects

MVSA bv
P.O. Box 2737
1000 CS Amsterdam
The Netherlands
tel +31 20 531 98 00
office@mvs-architects.com
www.mvsa-architects.com

project
Heinekenhoek
Leidse plein
Amsterdam



opdrachtgever
Caransa Groep B.V.
Postbus 75196
1070 AD AMSTERDAM

onderwerp
brandveiligheid

onderdeel
5e verdieping

fase
BA

datum
28-5-2015

schaal
1:100

status
definitief

gewijzigd
a. 14-10-2015
b. 26-11-2015
c.
d.
e.
f.
g.
h.

onze referentie
282-22-05.dwg

werknummer
13282
tekeningnummer
282-22-05