

Ontwerptoelichting Gymzaal Raamplein 1a

Colofoon

Gegevens pand

Adres: Raamplein 1A
Postcode: 1016XK
Plaats: Amsterdam
Bouwjaar: 1899-1901
Status: Gemeentelijk monument

Opdrachtgever

Eigenaar: FRED Developers B.V.
Adres: Raphaëlplein 27
Postcode: 1077PX
Plaats: Amsterdam

Bouwkundig bureau

Bedrijf: AVB
KVK-nummer: 63657376
Contactpersoon: ^{5.1, 2, e} 5.1, 2, e
Adres: James Watstraat
60hs
Postcode: 1097 DM
Plaats: Amsterdam



Luchtfoto Raamplein 1a, 1016 XK Amsterdam

Ontwerptoelichting

Het pand gelegen aan Raamplein 1A te Amsterdam is een voormalig gymnastieklokaal. Het voormalig gymnastieklokaal bestaande uit een ruimte heeft door zijn witgeschilderde metselwerk wanden en bijzondere houten kapconstructie ruimtelijke en monumentale kwaliteiten.

Het nieuwe ontwerp probeert deze aanwezige kwaliteiten zowel ruimtelijk als monumentaal te waarborgen. Als instrument zijn verschillende vides in het ontwerp opgenomen. Deze vides zorgen dat de ruimtelijke en monumentale kwaliteiten nog steeds tastbaar blijven. Ondanks het nieuwe vloerveld in het ontwerp blijft het potentieel van het bestaande pand ten volle benut.

Op de begane grond verdeelt de centrale entreezone de woning in een dubbelhoge leefomgeving en een zone met de verschillende slaapvertrekken. Om te voorkomen dat bij 2 slaapkamers nieuwe gevelopeningen dienen te worden gerealiseerd wordt de vloer plaatselijke los gehouden. Hiermee worden deze twee slaapkamer op een ruimtelijke wijze voorzien van daglicht.

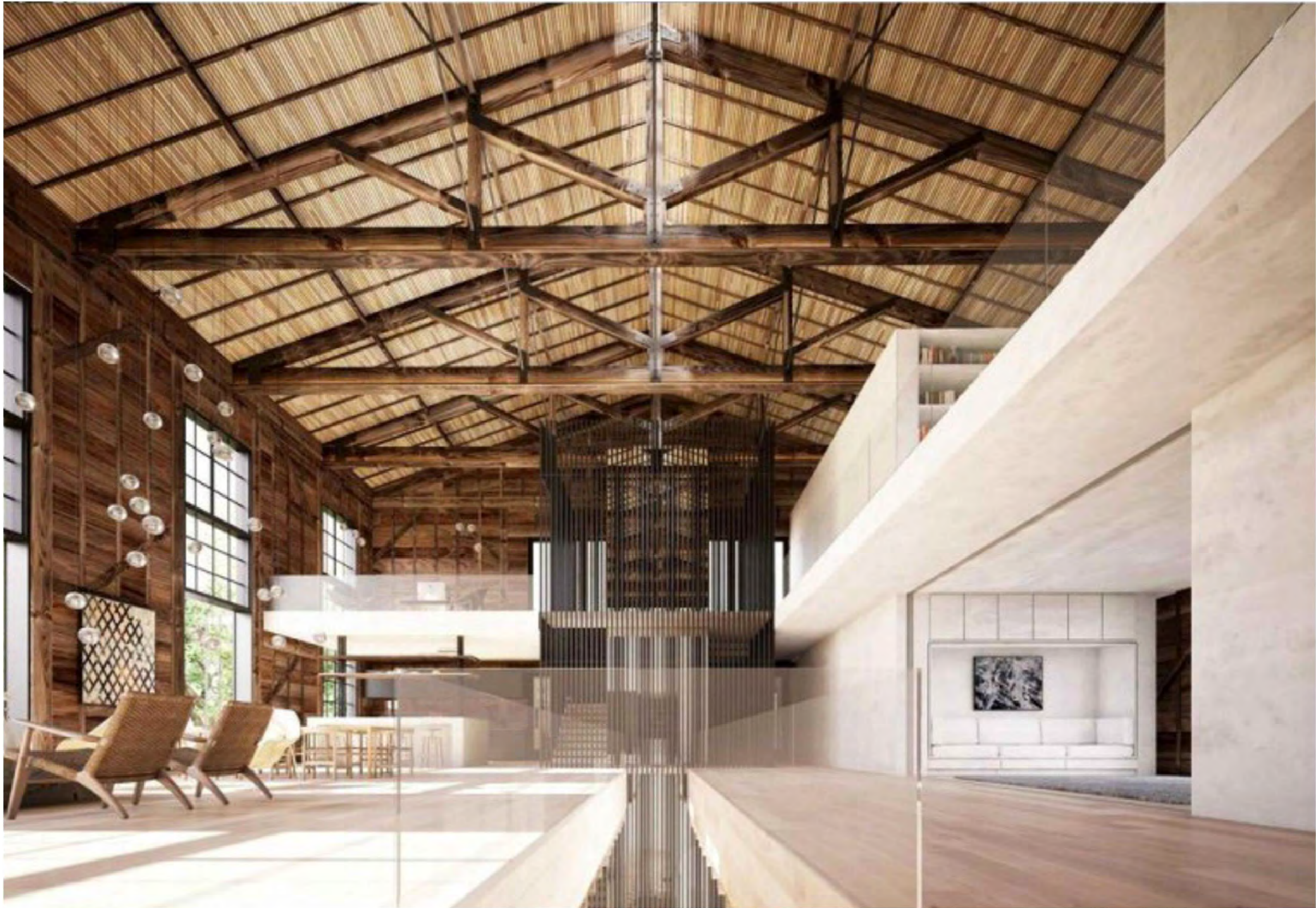
Het programma op de bovenverdieping betreft de master bedroom met de daarbij behorende, badkamers, inloopkasten en fitness. Uitkijkend op de dubbelhoge woonkamer zijn tegen de vide de bar en lounge gerealiseerd.



Interieur bestaande situatie



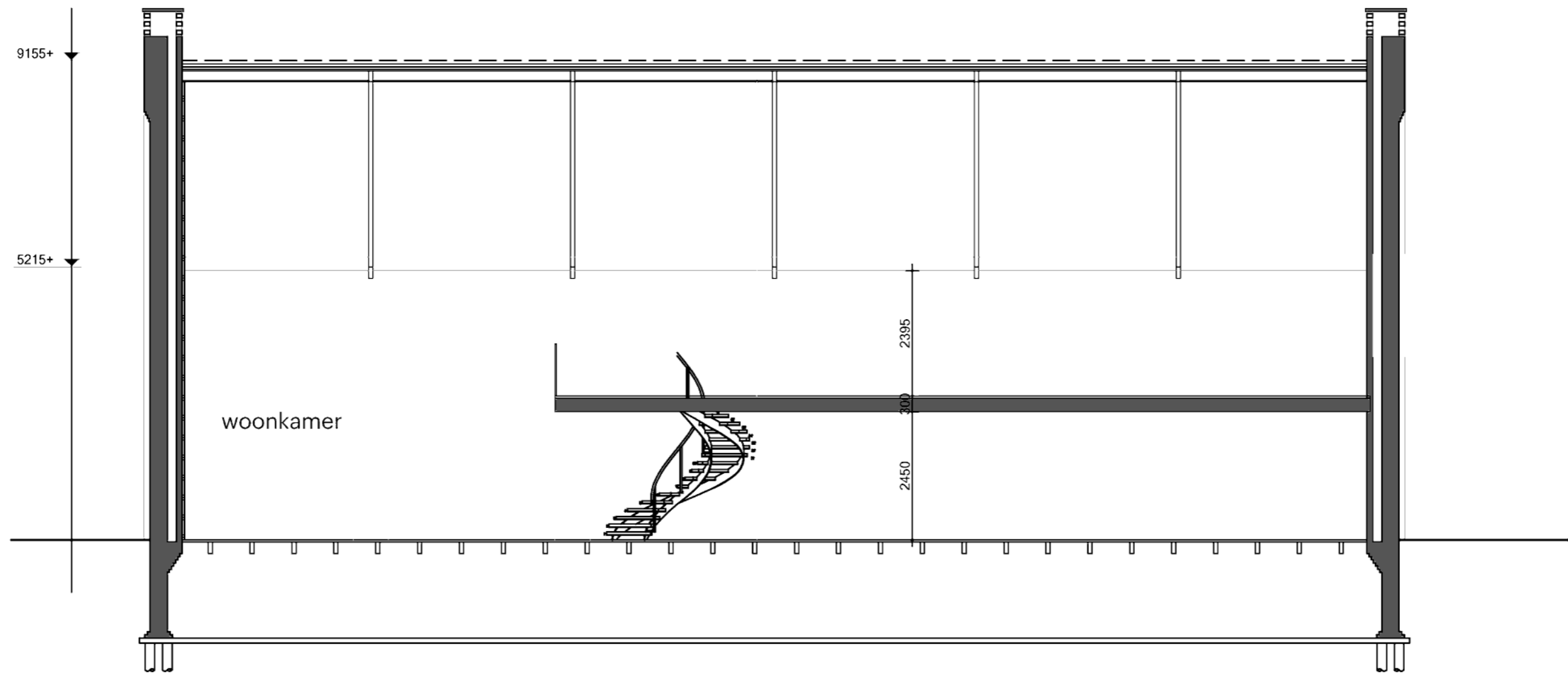
Exterieur bestaande situatie



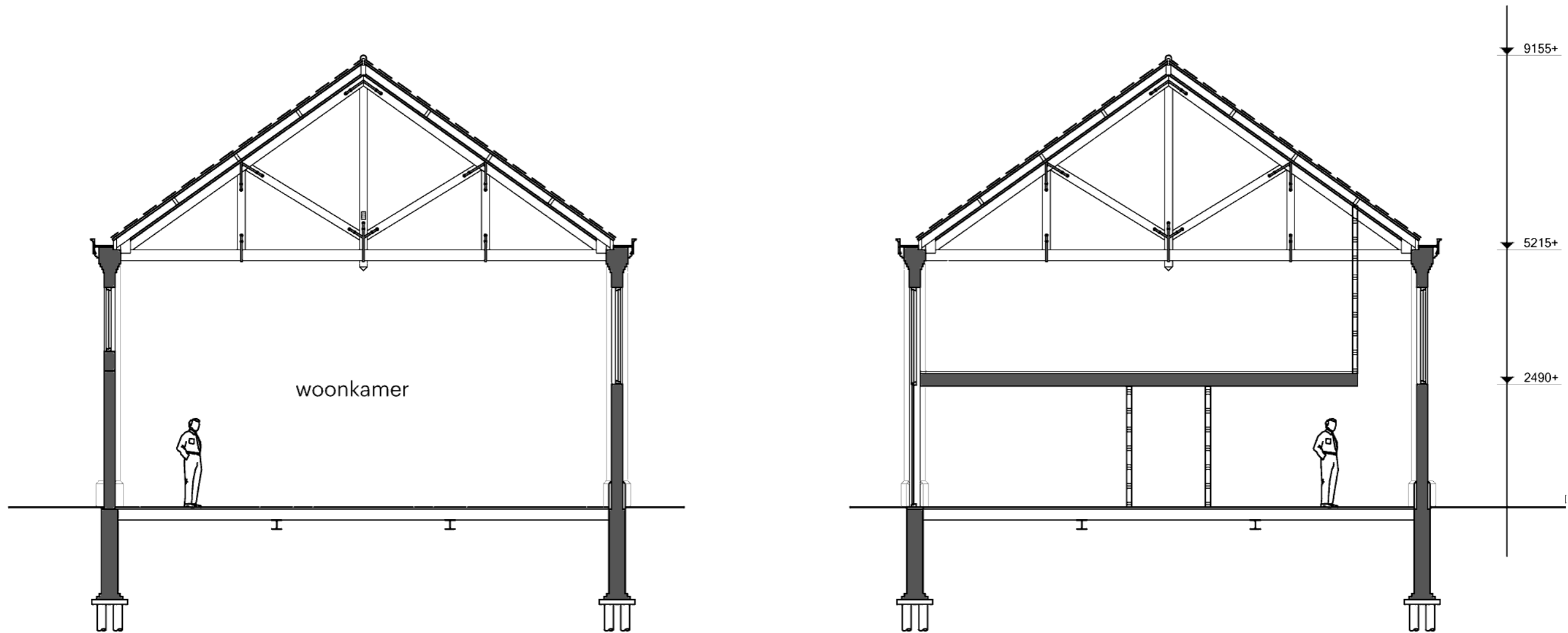
Referentie loftwoning



Referentie loftwoning



Langsdoorsnede



Dwarsdoorsneden,lichttoetreding slaapkamer.



Referenties indirect daglicht (slaapkamers)

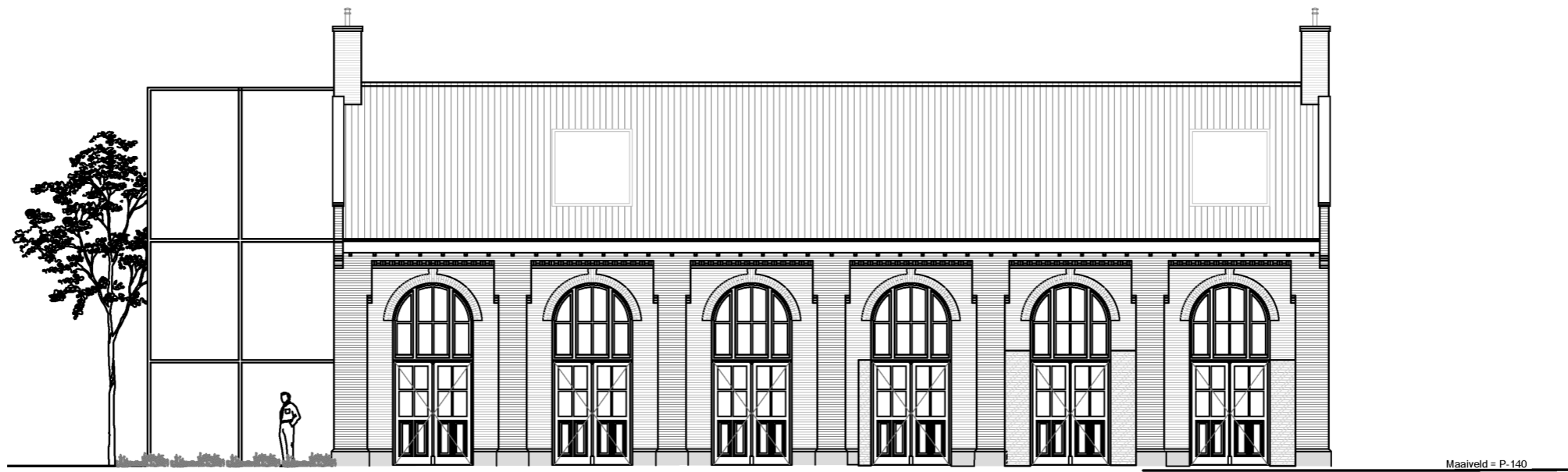


Referenties indirect daglicht (slaapkamers)

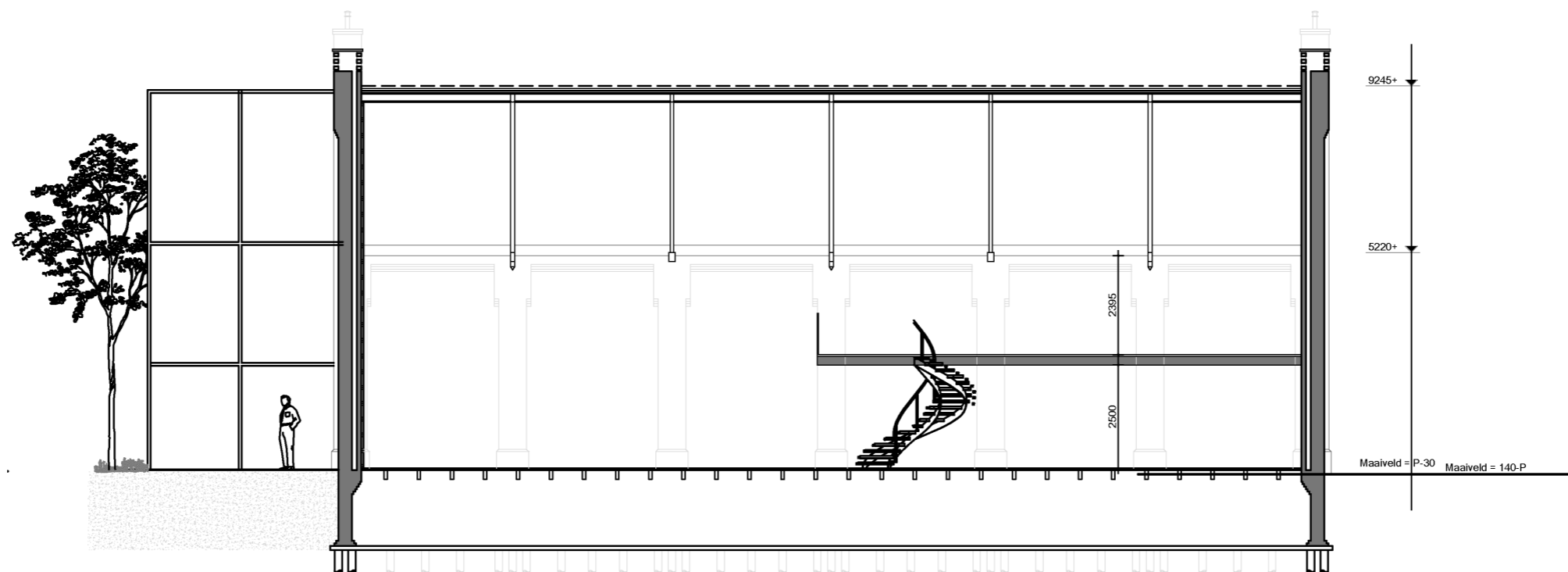
Ontwerptoelichting glazen serre

Als onderdeel van de transformatie heeft de opdrachtgever de wens om het bestaande gebouw op gepaste wijze uit te breiden, waarmee de verbinding tussen de woonfunctie en de tuin wordt versterkt. Door het volume van de uitbouw af te stemmen op het bestaande gebouw en uit te voeren in glas en staal, wordt deze op ambachtelijke wijze vormgegeven.

Een verdere toelichting van het ontwerp zal bij voorkeur op locatie aan de monumentencommissie plaatsvinden



Westgevel



Doorsnede C-C



Referentie ruimtelijkheid serre en voortzetting hoofdvorm gymzaal



Referentie materialisering serre, Bombay Sapphire distillery



Referentie materialisering serre, Bombay Sapphire distillery