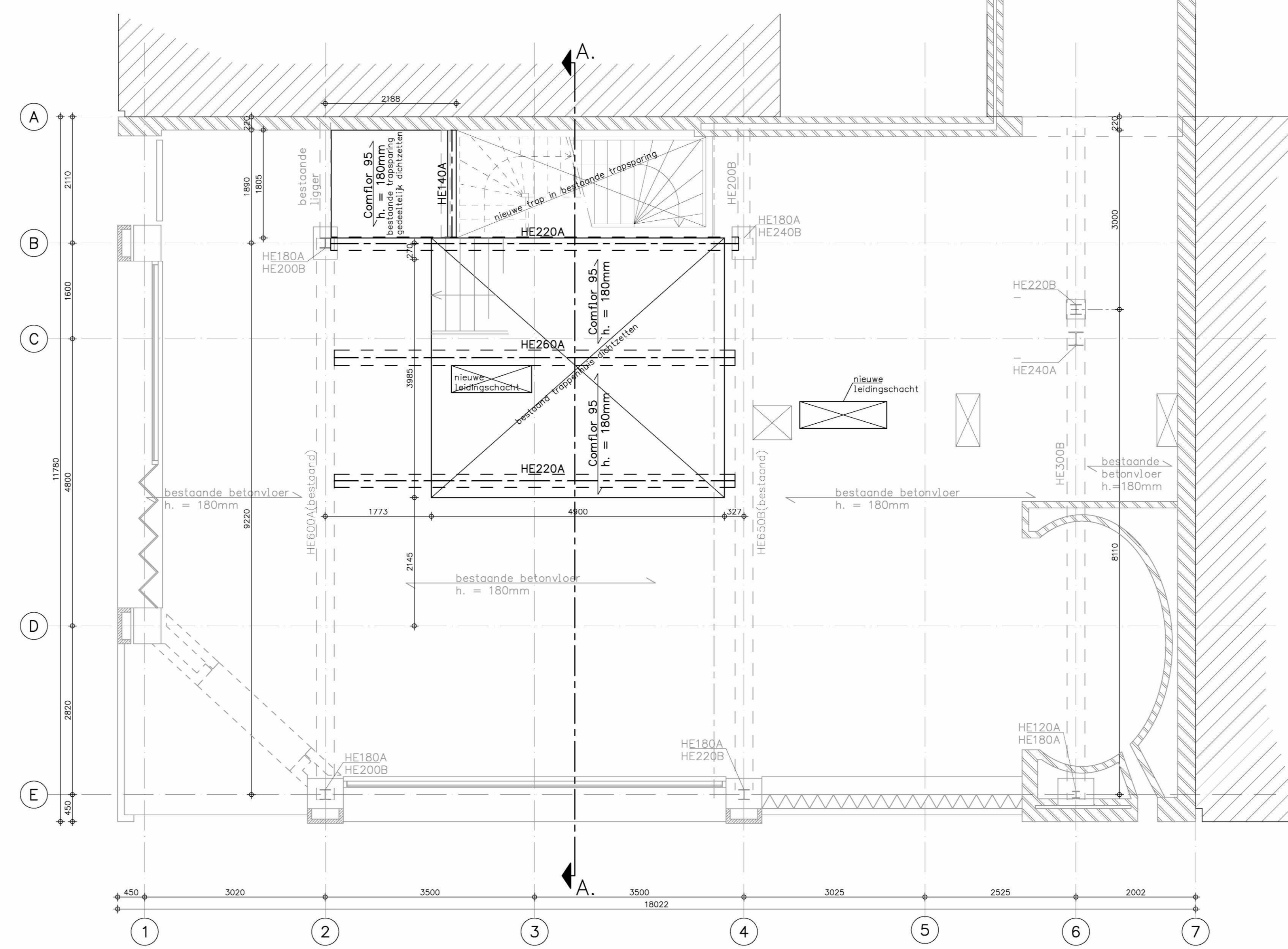
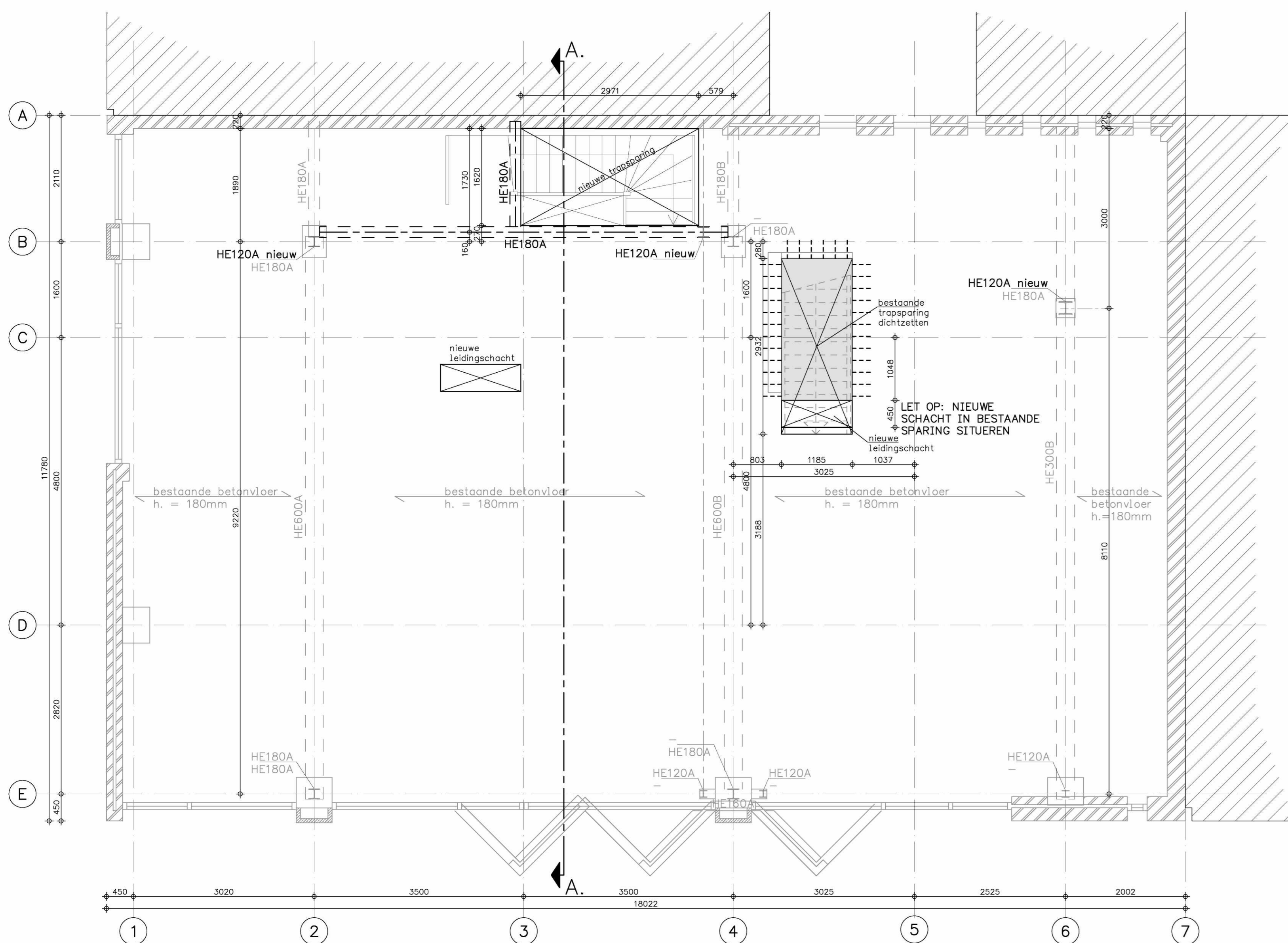


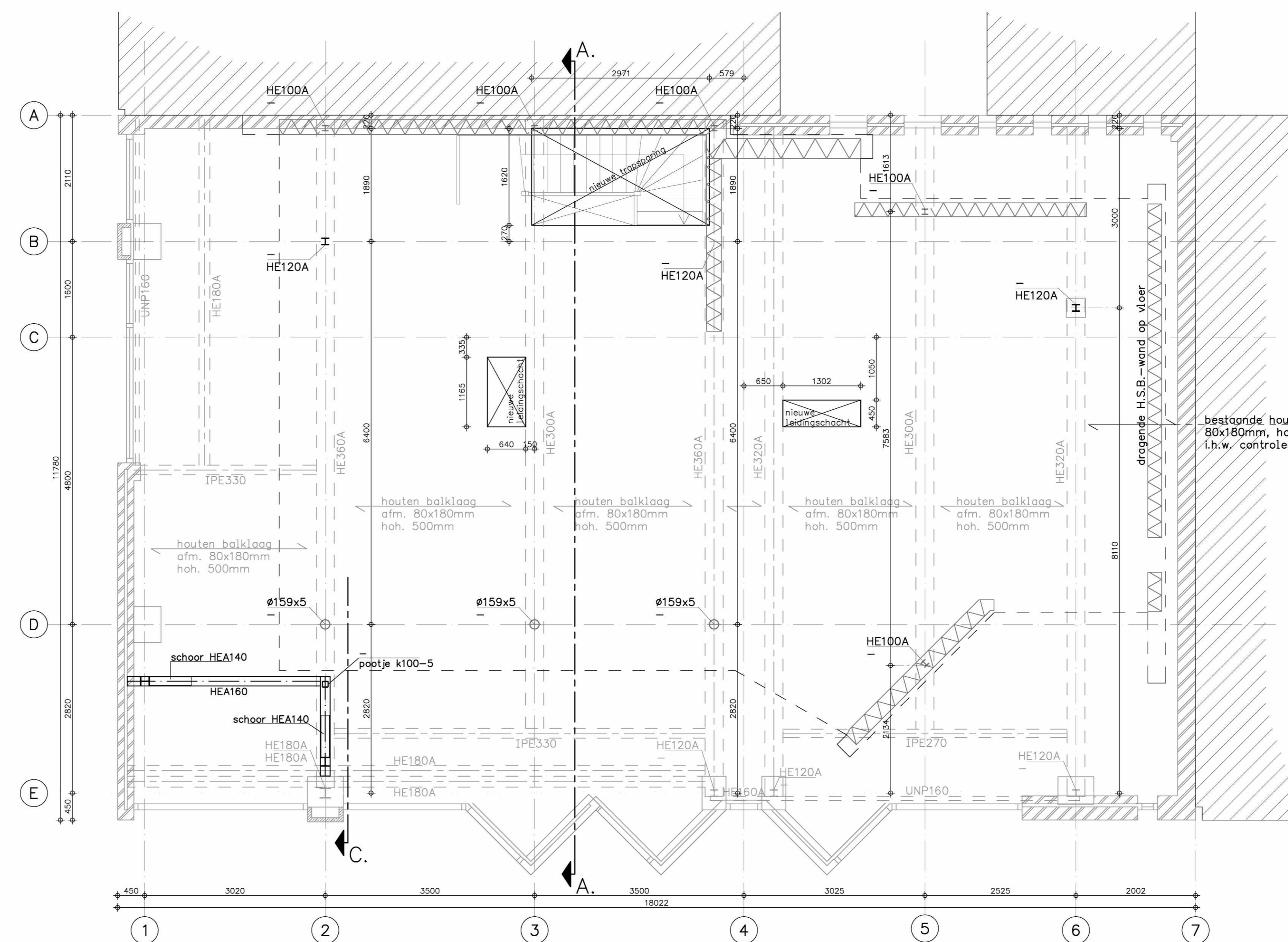
Begane grondvloer (Peil=0)



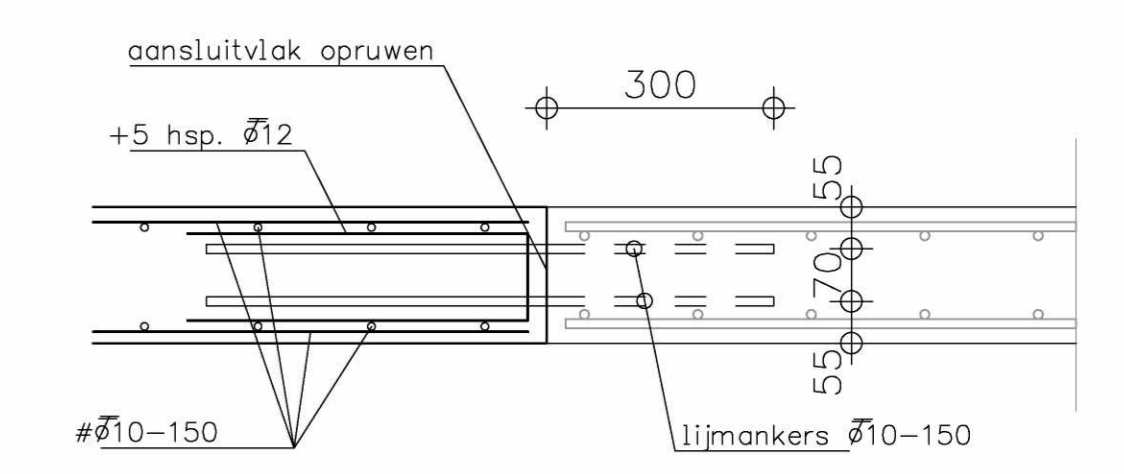
1e verdiepingvloer (4350+P)



2e verdiepingvloer (7550+P)




3e verdiepingvloer / bestaande dakvloer (10730+P)



Principe dicht storten vloer

RENVOOI HOUTCONSTRUCTIE	
Houtkwaliteit:	C18
Houtconstructie bestand:	CK
Wandafwerking:	afwerking en bekleding volgens aanneemsituatie
Verbondenpunten:	aanst. afwerking en positie volgens opgegeven aanneemsituatie
Afwerking vloer:	multilayer direct verpandend aanneemsituatie
Houtbetonwandscheidingslaag:	loze- en ondergrond (dikte) volgens opgegeven aanneemsituatie afwerking 12mm OSB (verpandend aanneemsituatie), tenzij anders aangegeven.
Bekleding vloer:	bekleding volgens aanneemsituatie opgegeven aanneemsituatie 'h' en 'd'.
Gevelingen schuin dak:	dikte onder afwerking, minimaal 100mm
Algemeen:	opgegeven volgens aanneemsituatie
Bestaande houtconstructie controleren op aangegeven afmetingen, aantastingen en gebreken, bij afwijkingen contact opnemen met de constructeur.	
RENVOOI STAALCONSTRUCTIE	
Staalkwaliteit (tenzij anders vermeld):	S235
Flangprofielen en staalplaat:	S235
Kolken- en buisprofielen (koudgevormd):	S275
Kolken- en buisprofielen (warmgewalst):	S235
TIG-lasjes:	S235
Bouwwijding:	Afmetingen en berekening volgens aanneemsituatie
Bolten en moeren:	8.8
Arkers:	4.6
Kop- en voetplaten rondom afzaten:	Deelberekeningen volgens EN 1090-1:2012-1-8 acht hoofdverkeerslijn constructeur door leverancier ter controle aanbieden aan constructeur.
Werkwijze berekeningen door leverancier ter controle aanbieden aan constructeur:	Staalconstructie scheren en smeren.
Staalconstructie in contact met buitenlucht thermisch verzwaren:	Staalconstructie in contact met buitenlucht thermisch verzwaren.
Constructie op sparring beregenen in het dakvlak vloeren onder vloeren (bij aanwezigheid hard houten vloeren volgens aanbesteding constructeur):	voor bouwrijpheid voorzieningen de bekering architect.
Aankleppen koppelen aan staalconstructie onder vloeren met trapezium of aanplakste staal (zie tekening):	houten balkvloer koppelen om aangegeven stappen (B&O) lang 400mm, bevestiging met houtnagelbouw 2x H&O.
Constructie aanbrengen met draagrijp metaal:	Constructie aanbrengen met draagrijp metaal.
Constructie brandwerend bekleden/bekleden conform opgegeven situatie:	Constructie brandwerend bekleden/bekleden conform opgegeven situatie.
RENVOOI AANGEHOUDEN BELASTINGEN	
Veranderlijke vloerbelasting:	- verdiepingvloer : 2,25 kN/m <sup>2</sup>
	- begane grondvloer : 2,25 kN/m <sup>2</sup>
	- dakvloer : 2,50 kN/m <sup>2</sup>
	- dakvloer : 1,00 kN/m <sup>2</sup>
ALGEMENE OPMERKINGEN	
UITGANGSPUNTEN BESTAANDE CONSTRUCTIE EN MAATVOERING IN HET WERK CONTROLEREN	
Bestaande constructie lichtgrijs getekend.	
- - - - - : Dragende wanden onder de vloer	
- - - - - : Dragende wanden onder de vloer	
Brandwerendheid hoofdconstructie : ????	
- : kolom op constructie	
/ : kolom onder constructie	

project				
Uitbreiding Haarlemmerplein 2 te Amsterdam				
opdrachtgever/architect: hp architecten te Rotterdam				
get	tekenaar	datum	gezien	onderwerp
a	T.S.	04-10-23	R.S.	Begane grondvloer t/m
b	T.S.	10-11-23	R.S.	3e verdiepingvloer (best. dakvloer)
c				
d				


**CONSTRUCTIEBUREAU TENTIJ BV**  
 De Trompet 1705  
 1967 DB Heemskerk  
 0251-658150  
 www.tentijbv.nl  
 bureau@tentijbv.nl

T.O.  
 23-16255  
 T.O.  
 1:50 / 1:20  
 T.O.  
 1:50 / 1:20  
 T.O.  
 1:50 / 1:20

Formaat : 1189 x 841