

**Bouwfysica, isolatie-waarde**  
 Zie ook rapportage CDC

Gevelopeningen, beglazing  
 Wettelijke eis = min. 2.5 W/m2  
 Aanvraag = 1.5 W/m2

Gesloten gevel, Verbouw-eis  
 Gevels = eis 2,5 m2 K/W -> aanvraag 3,5 m2 K/W  
 Vloeren = eis geen -> aanvraag 4,5 m2 K/W  
 Daken = eis geen -> aanvraag 6 m2 K/W

Gesloten gevel, Nieuwbouw onderdelen  
 Gevels = eis 4,7 m2 K/W  
 Vloeren = eis 4,7 m2 K/W (tussen woning en parkeergarage)  
 Daken = eis 6,3 m2 K/W

**Van Eeghenstraat 94 - 98 te Amsterdam**



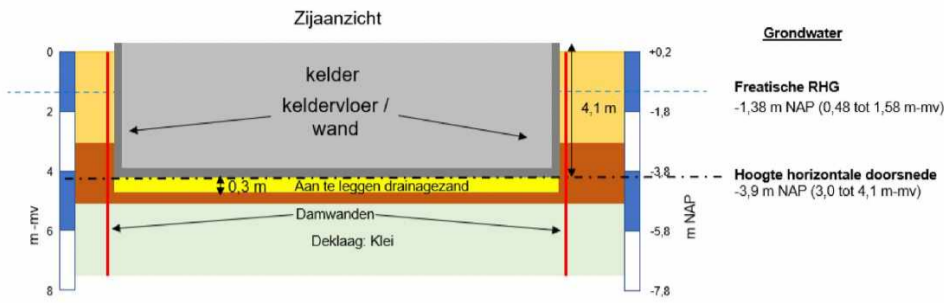
Prinsengracht 465 - 1016 HP Amsterdam  
 T. +31 (0)20 428.27.00 - www.koddearchitecten.nl

**2121BA 30DVa**

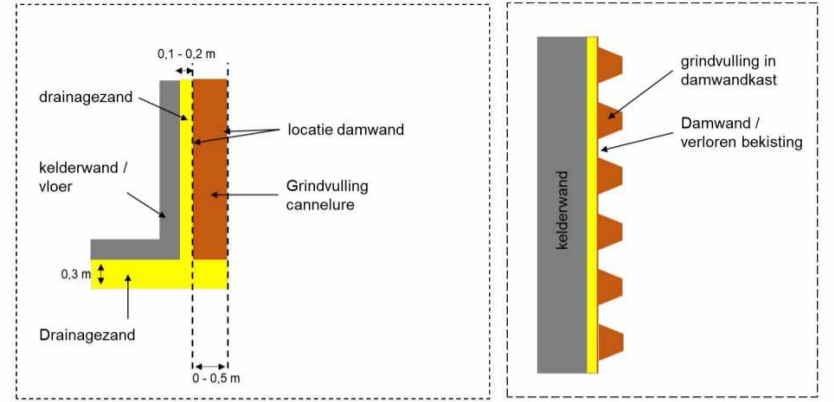
Wijziging F	-
Wijziging E	-
Wijziging D	-
Wijziging C	-
Wijziging B	19 december 2023
Wijziging A	28 maart 2023
Datum	2 februari 2023
Schaal	1:10
Onderwerp	Details kelder / fundering

# Mitigerende maatregelen volgens opgave rapportage Crux

Situatie kelder met drainagezand o.b.v. uitgangspunten kelderadvies



Figuur 3.1 Situatie kelder met mitigerende maatregel drainage zand



Figuur 3.2 Schematisch bovenaanzicht maatregel opvulling cannelures

- Vloeropbouw van boven naar beneden, r.c.: 4,05 m<sup>2</sup>K/W:
- N.t.b. afwerkvloer
  - Zwevende dekvloer met vloerverwarming 70 mm
  - Dampremmende laag Pe-folie
  - Vloerisolatie Kooltherm K3, dikte: 80 mm
  - Cementdekvloer 50 mm
  - Staalplaat betonvloer Comflor 95, dikte: 170 mm volgens opgave constructeur

Tuinverdieping

P = - 965

A

B

Dikte beton en benodigde wapening volgens opgave constructeur

Aanwezige Amsterdamse paalfundering

ca 316  
Damwand  
0,1 - 0,2 m

Nieuwe betonnen wand volgens opgave constructeur

Ruimte drukvast opvullen volgens opgave constructeur

Damwand conform opgave leverancier, exacte positie afhankelijk van aanlegdiepte aanwezige Amsterdamse paalfundering

Damwand met grindvulling cannelure

Drainagezand

Damwand

+/- 435

afhankelijk van aanlegdiepte & positie aanwezige fundering

Bouwfysica, isolatie-waarde  
Zie ook rapportage CDC

Gevelopeningen, beglazing  
Wettelijke eis = min. 2,5 W/m<sup>2</sup>  
Aanvraag = 1,5 W/m<sup>2</sup>

Gesloten gevel, Verbouw-eis  
Gevels = eis 2,5 m<sup>2</sup> K/W -> aanvraag 3,5 m<sup>2</sup> K/W  
Vloeren = eis geen -> aanvraag 4,5 m<sup>2</sup> K/W  
Daken = eis geen -> aanvraag 6 m<sup>2</sup> K/W

Gesloten gevel, Nieuwbouw onderdelen  
Gevels = eis 4,7 m<sup>2</sup> K/W  
Vloeren = eis 4,7 m<sup>2</sup> K/W (tussen woning en parkeergarage)  
Daken = eis 6,3 m<sup>2</sup> K/W

Van Eeghenstraat 94 - 98 te Amsterdam

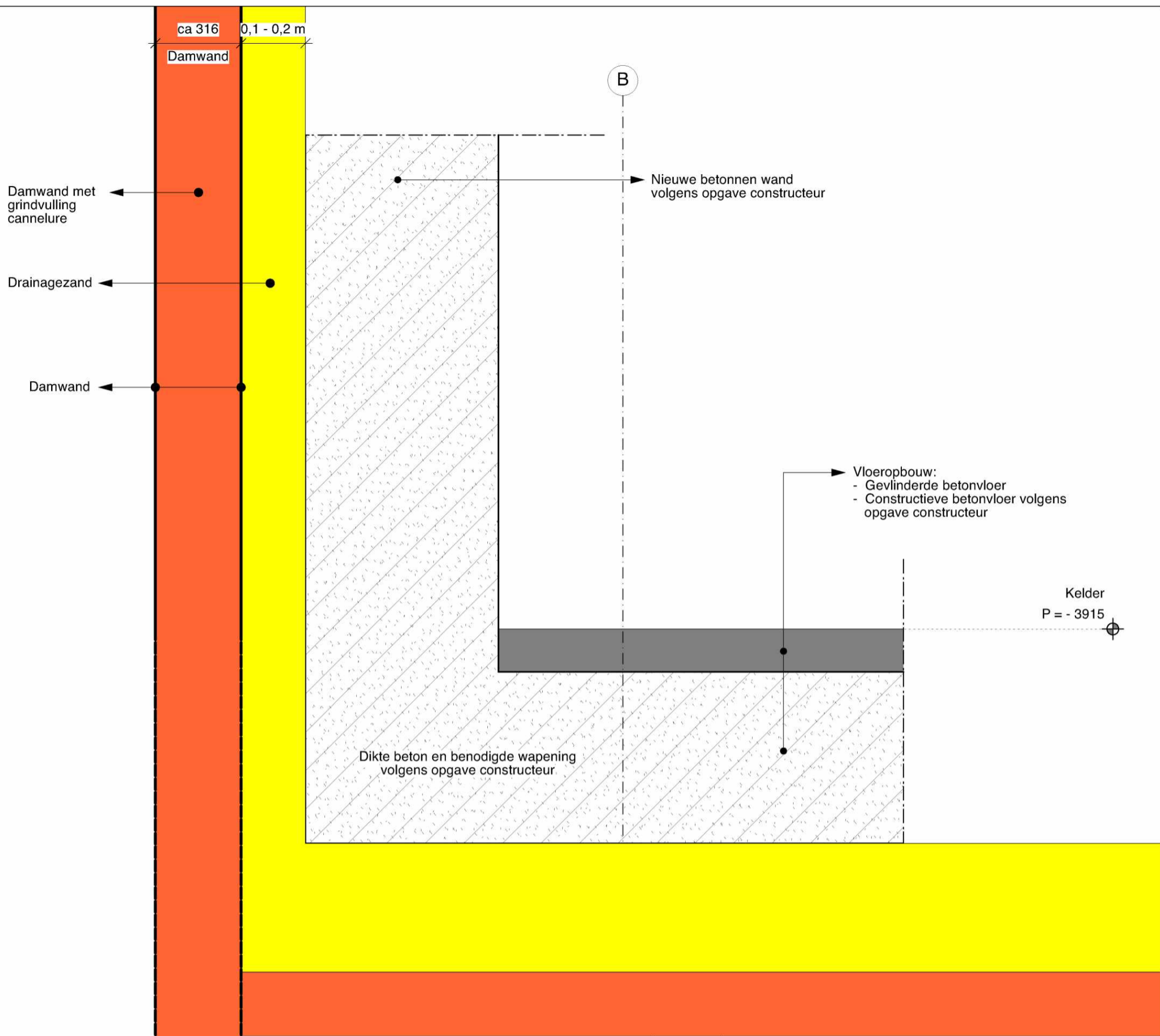
2121BE 30DVb

**KODDE ARCHITECTEN** BNA  
Architectuur & interieur

Prinsengracht 465 - 1016 HP Amsterdam

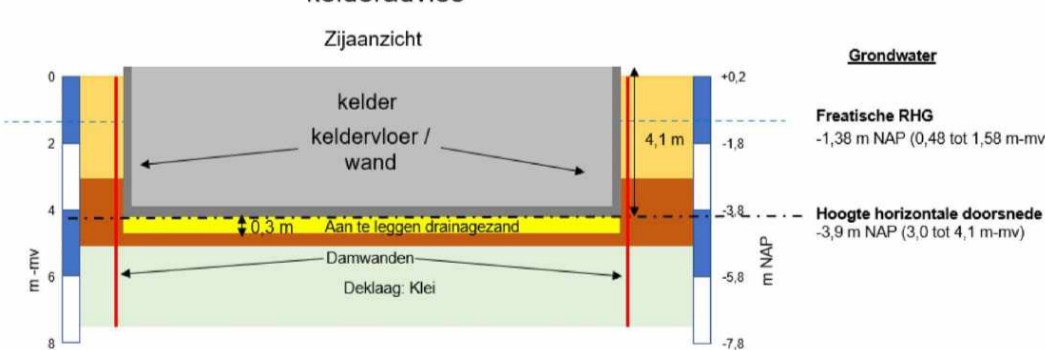
T. +31 (0)20 428.27.00 - www.koddearchitecten.nl

Wijziging F -  
Wijziging E -  
Wijziging D -  
Wijziging C 19 december 2023  
Wijziging B 1 november 2023  
Wijziging A 28 maart 2023  
Datum 2 februari 2023  
Schaal 1:10  
Onderwerp Details kelder / fundering

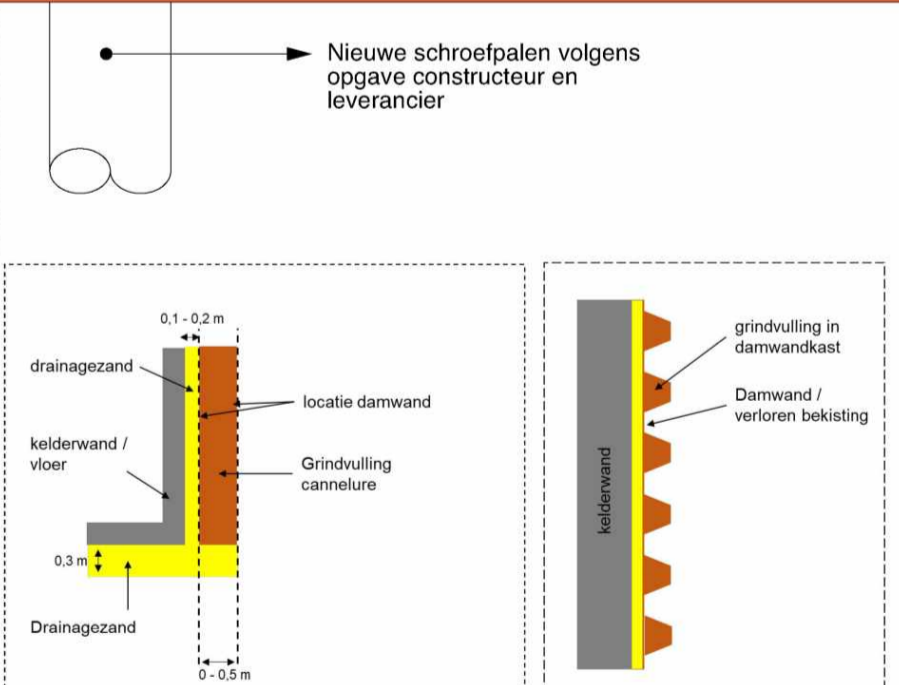


**Mitigerende maatregelen volgens opgave rapportage Crux**

Situatie kelder met drainagezand o.b.v. uitgangspunten kelderadvies

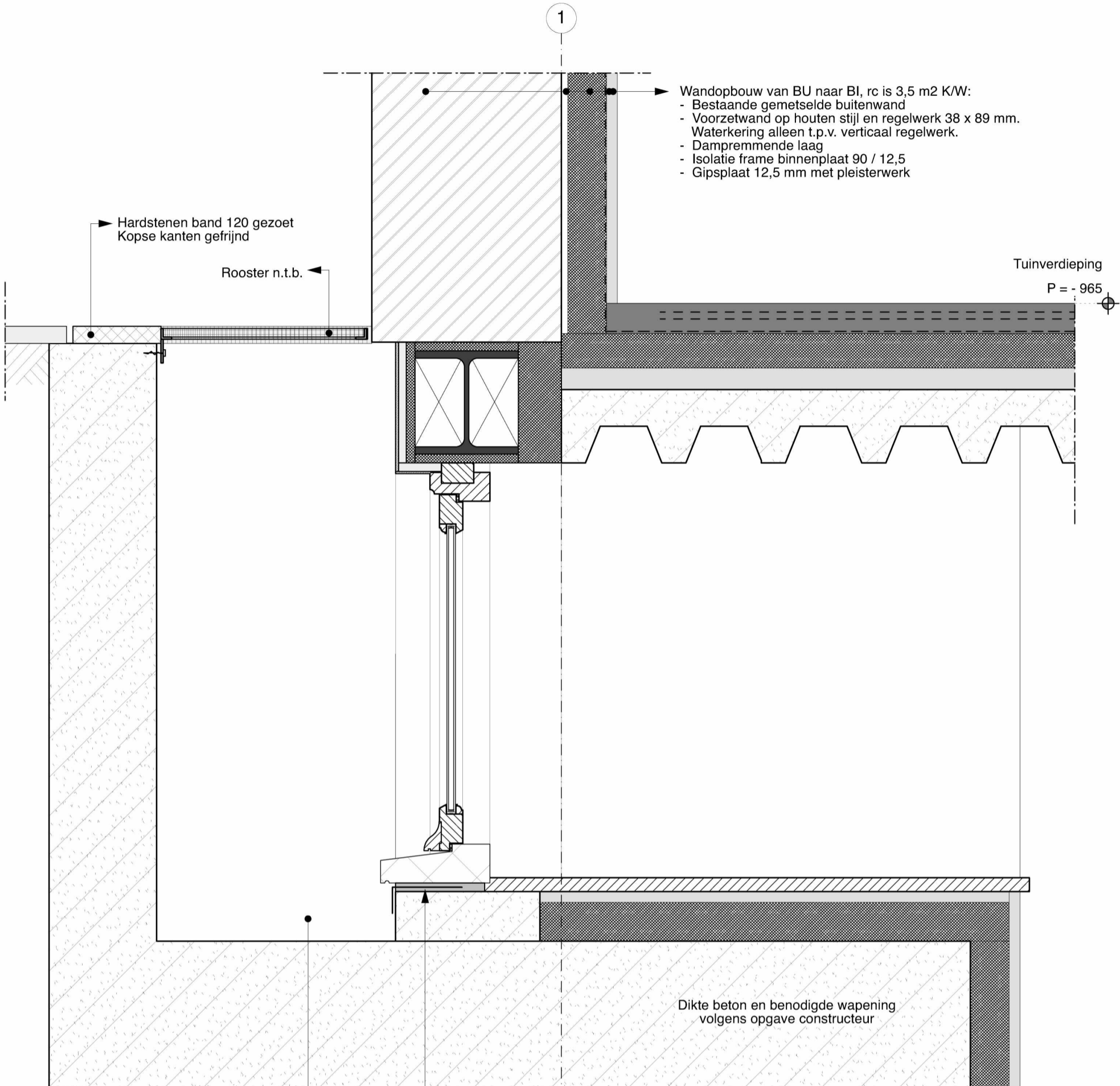


Figuur 3.1 Situatie kelder met mitigerende maatregel drainage zand



Figuur 3.2 Schematisch bovenaanzicht maatregel opvulling cannelures

<p><b>Bouwfysica, isolatie-waarde</b> Zie ook rapportage CDC</p> <p>Gevelopeningen, beglazing Wettelijke eis = min. 2.5 W/m<sup>2</sup> Aanvraag = 1.5 W/m<sup>2</sup></p> <p>Gesloten gevel, Verbouw-eis Gevels = eis 2,5 m<sup>2</sup> K/W -&gt; aanvraag 3,5 m<sup>2</sup> K/W Vloeren = eis geen -&gt; aanvraag 4,5 m<sup>2</sup> K/W Daken = eis geen -&gt; aanvraag 6 m<sup>2</sup> K/W</p> <p>Gesloten gevel, Nieuwbouw onderdelen Gevels = eis 4,7 m<sup>2</sup> K/W Vloeren = eis 4,7 m<sup>2</sup> K/W (tussen woning en parkeergarage) Daken = eis 6,3 m<sup>2</sup> K/W</p>	<p><b>Van Eeghenstraat 94 - 98 te Amsterdam</b></p>  <p>Prinsengracht 465 - 1016 HP Amsterdam T. +31 (0)20 428.27.00 - www.koddearchitecten.nl</p>	<p><b>2121BE 30DVc</b></p> <p>Wijziging F - Wijziging E - Wijziging D - Wijziging C 19 december 2023 Wijziging B 1 november 2023 Wijziging A 28 maart 2023 Datum 2 februari 2023 Schaal 1:10 Onderwerp Details kelder / fundering</p>
---	--	---



- Wandopbouw van BU naar BI, rc is 3,5 m2 K/W:
- Bestaande gemetselde buitenwand
  - Voorzetwand op houten stijl en regelwerk 38 x 89 mm.
  - Waterkering alleen t.p.v. verticaal regelwerk.
  - Dampremmende laag
  - Isolatie frame binnenplaat 90 / 12,5
  - Gipsplaat 12,5 mm met pleisterwerk

Hardstenen band 120 gezoet  
Kopse kanten gefrijnd

Rooster n.t.b.

Tuinverdieping

P = - 965

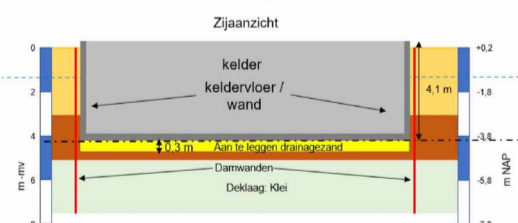
Dikte beton en benodigde wapening  
volgens opgave constructeur

Koekoek voorzien van  
afvoerput met bladvanger

Waterdichte  
lode aansluiting

**Mitigerende maatregelen  
volgens opgave rapportage Crux**

Situatie kelder met drainagezand o.b.v. uitgangspunten  
kelderadvies



Figuur 3.1 Situatie kelder met mitigerende maatregel drainage zand

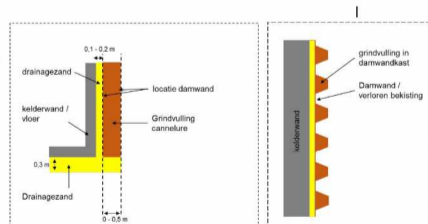
Grondwater

Freatische RHG

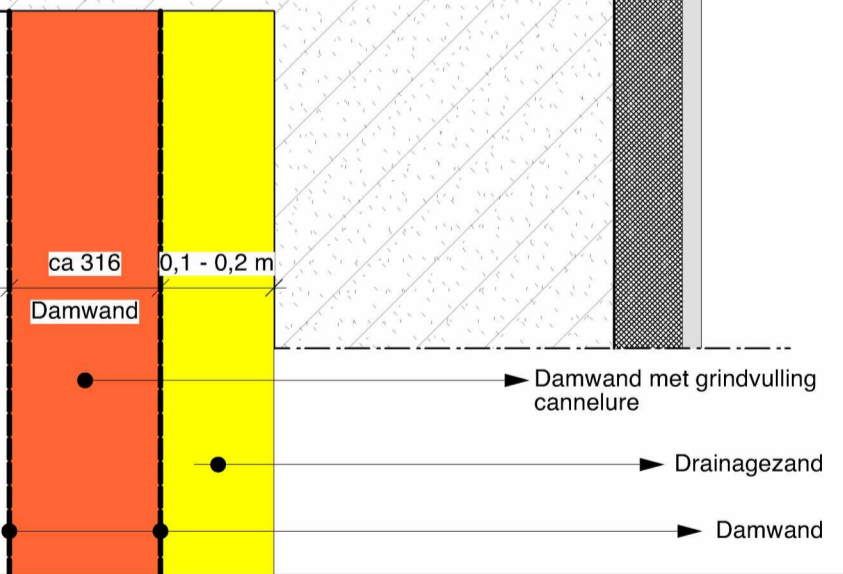
-1,38 m NAP (0,48 tot 1,58 m-mv)

Hoogte horizontale doorsnede

-3,9 m NAP (3,0 tot 4,1 m-mv)



Figuur 3.2 Schematisch bovenaanzicht maatregel opulling cannellures



Bouwfysica, isolatie-waarde  
Zie ook rapportage CDC

Gevelopeningen, beglazing  
Wettelijke eis = min. 2.5 W/m2  
Aanvraag = 1.5 W/m2

Gesloten gevel, Verbouw-eis  
Gevels = eis 2,5 m2 K/W -> aanvraag 3,5 m2 K/W  
Vloeren = eis geen -> aanvraag 4,5 m2 K/W  
Daken = eis geen -> aanvraag 6 m2 K/W

Gesloten gevel, Nieuwbouw onderdelen  
Gevels = eis 4,7 m2 K/W  
Vloeren = eis 4,7 m2 K/W (tussen woning en parkeergarage)  
Daken = eis 6,3 m2 K/W

Van Eeghenstraat 94 - 98 te Amsterdam

2121BE 30DVc



Prinsengracht 465 - 1016 HP Amsterdam

T. +31 (0)20 428.27.00 - www.koddearchitecten.nl

Wijziging F	-
Wijziging E	-
Wijziging D	-
Wijziging C	-
Wijziging B	19 december 2023
Wijziging A	28 maart 2023
Datum	2 februari 2023
Schaal	1:10
Onderwerp	Details kelder / fundering