



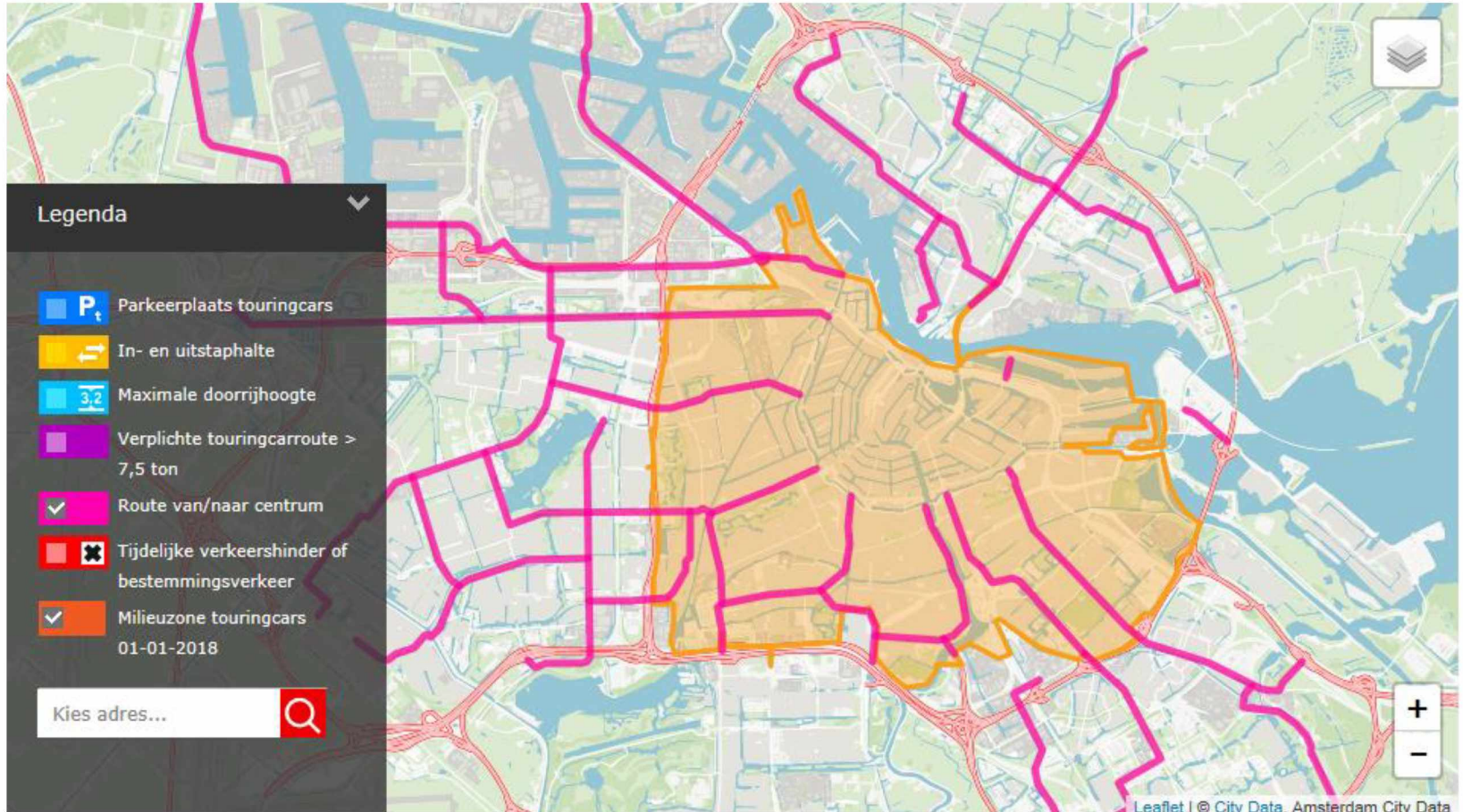
Gemeente
Amsterdam

Inschattingen touringcarvolumes Amsterdam

Versie 2

6-5-2019

❌ Officiële touringcarroutes naar ❌ Amsterdam ❌



Officiële touringcarroutes binnen centrum

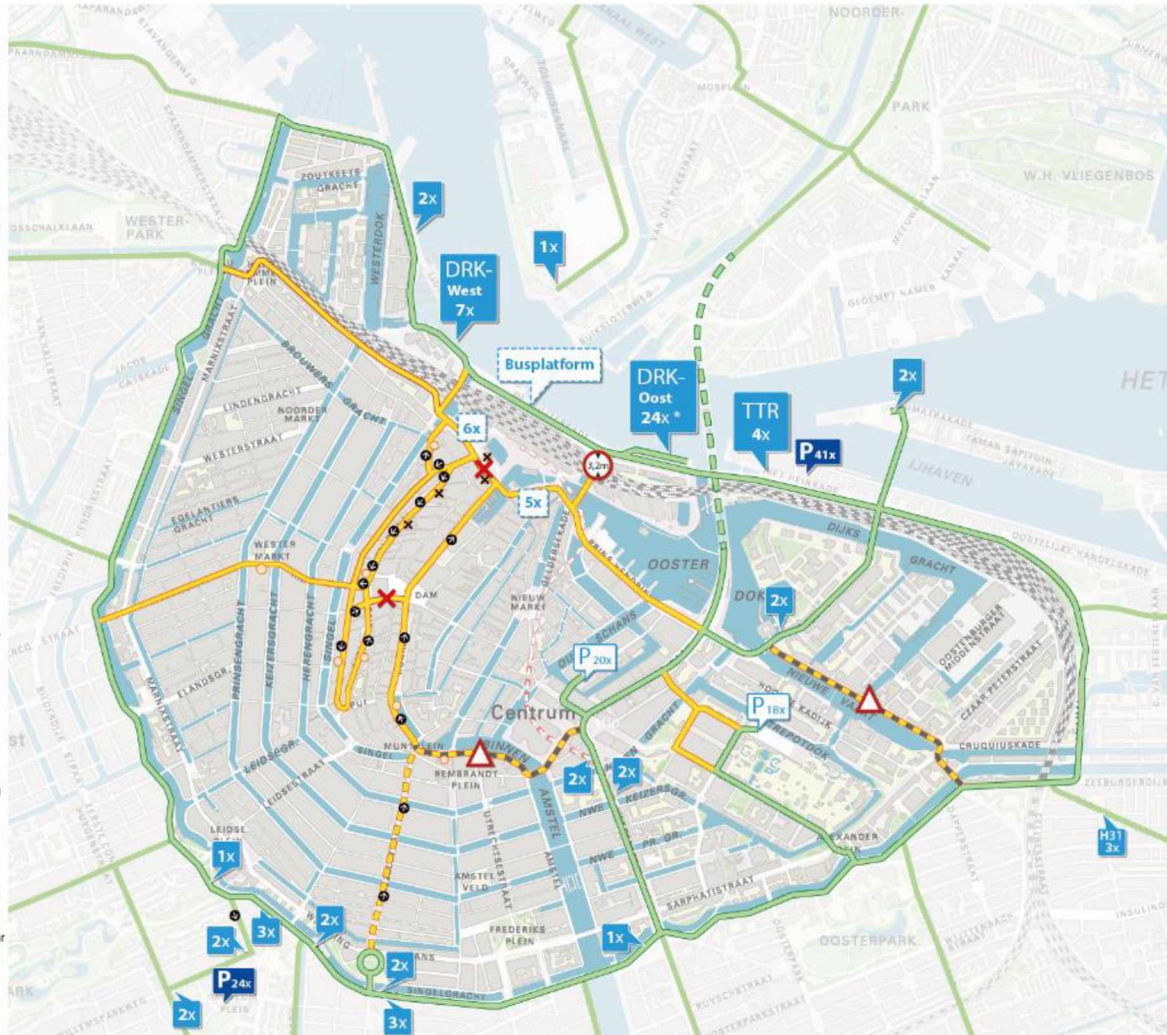
Touringcar Transitie Plan

Fase 2

* De Ruijterkade-oost 22x: aantal beschikbare halteplekken afhankelijk van bouwactiviteiten kavel 5b/6

Legenda

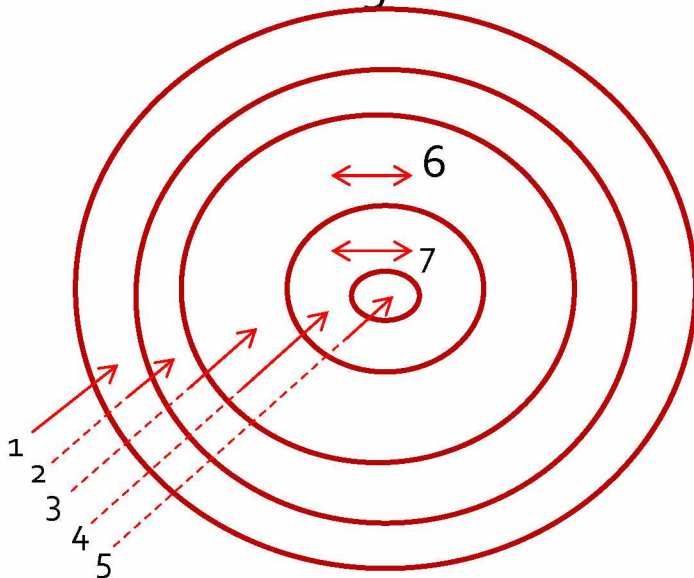
-  Route touringcars
-  Inrijverbod touringcars m.u.v. bestemmingsverkeer
-  Onbereikbaar wegen werkzaamheden
-  Omleiding
-  Halteerlocatie touringcars (x = aantal haltes)
-  Halteerlocatie bij ontheffing
-  Opgeheven halteerlocatie
-  Halteerlocatie in onderzoek
-  Parkeerlocatie touringcars (x = aantal p-plaatsen)
-  Parkeerlocatie niet openbaar (x = aantal p-plaatsen)
-  Knip
-  Rijrichting



Over welke *touringcarvolumes* hebben we het?

Enkele opties:

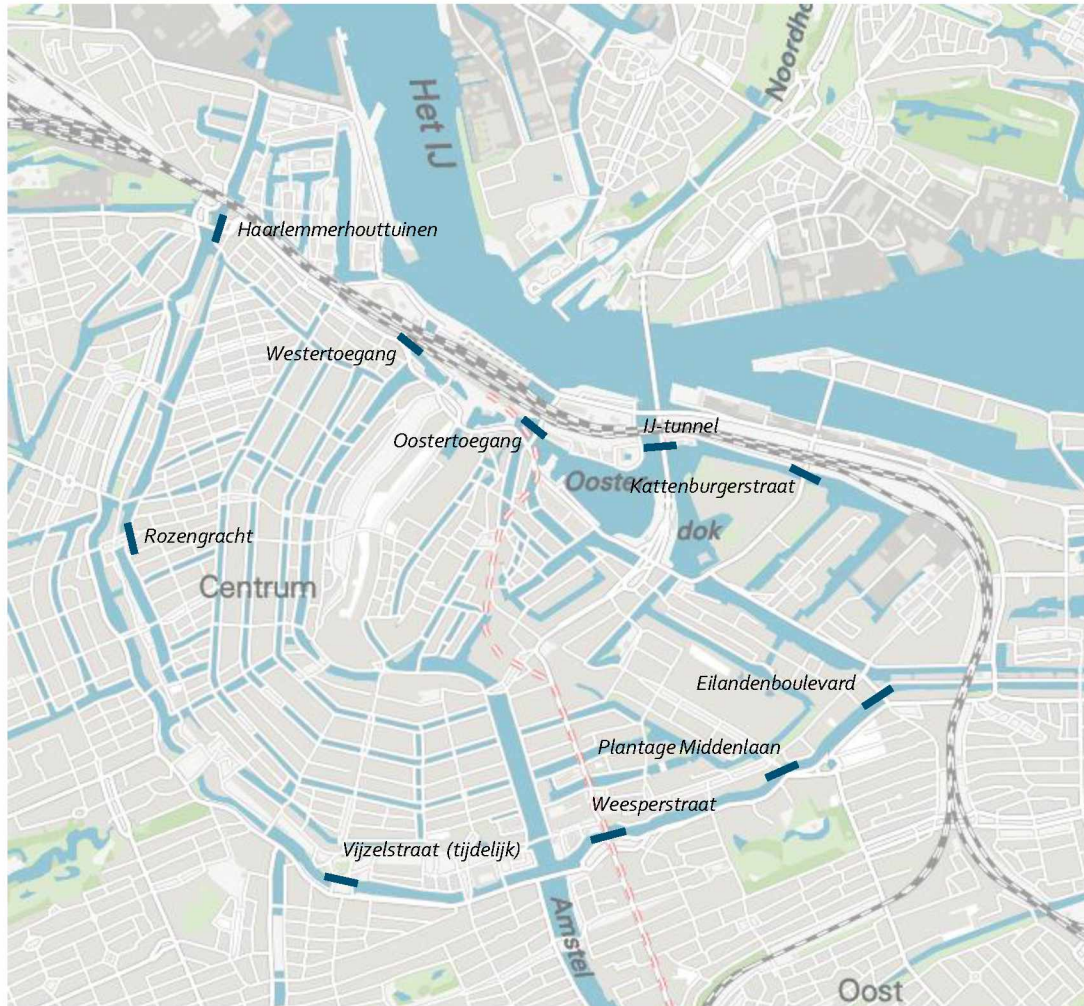
1. Aantal touringcars dat Amsterdam in rijdt?
2. Aantal touringcars dat het gebied binnen de A10 in rijdt?
3. Aantal touringcars dat het milieuzonegebied in rijdt?
4. Aantal touringcars dat het gebied binnen de S100 in rijdt?
5. Aantal touringcars dat het stadshart in rijdt?
6. Aantal touringcars dat binnen het milieuzonegebied heen-en-weer rijdt?
7. Aantal touringcars dat binnen de S100 heen-en-weer rijdt?



Alleen betrouwbare
en complete data
beschikbaar van #4

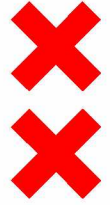
Aantal touringcars dat gebied in rijdt = *alle* touringcarpassages die gebied in komen (touringcars die op 1 dag meerdere keren het gebied in rijden, tellen meerdere keren mee)

10 toegangspunten voor gebied binnen de S100 voor touringcars



N.B. Alleen locatie 'Oostertoegang' is niet gemeten tijdens HIG-onderzoek in 2018 (vanwege beperkte hoogte)

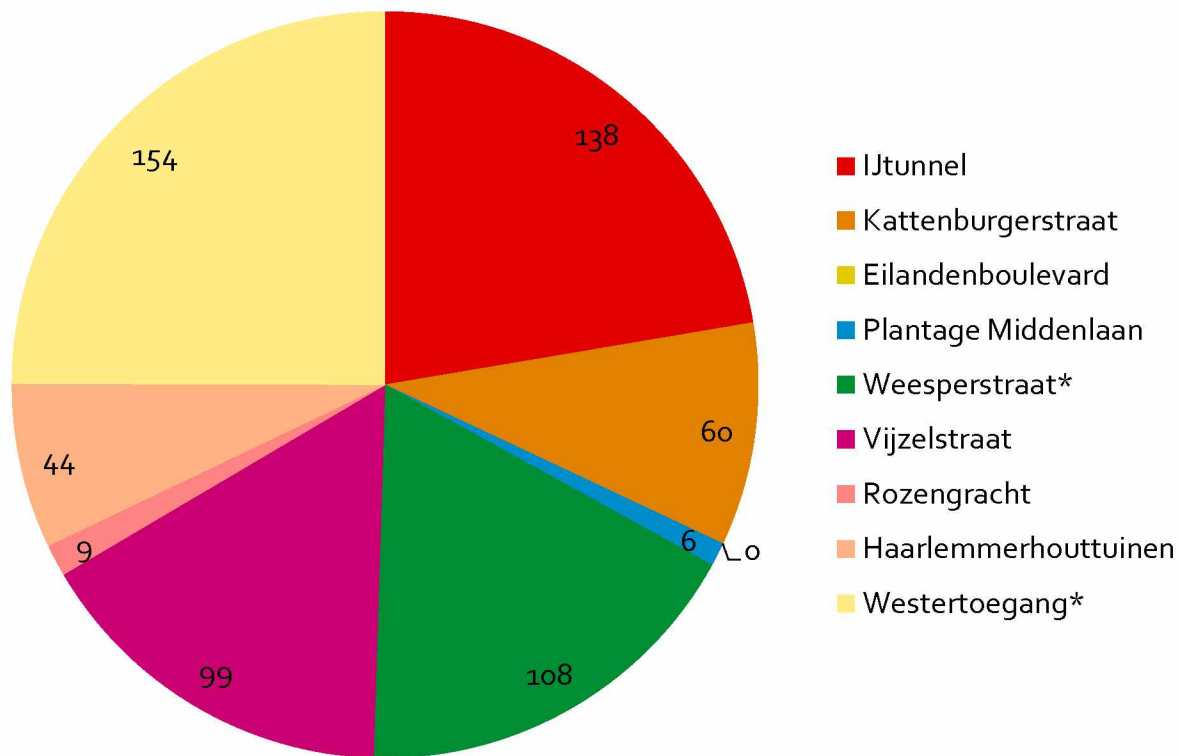
Routes hop on hop off bus



Op deze plekken rijdt de hop on hop off bus het gebied binnen de S100 in

Resultaten HIG-onderzoek augustus 2018

Aantal touringcars dat per etmaal het gebied binnen de S100 in rijdt, per 'toegangspunt'



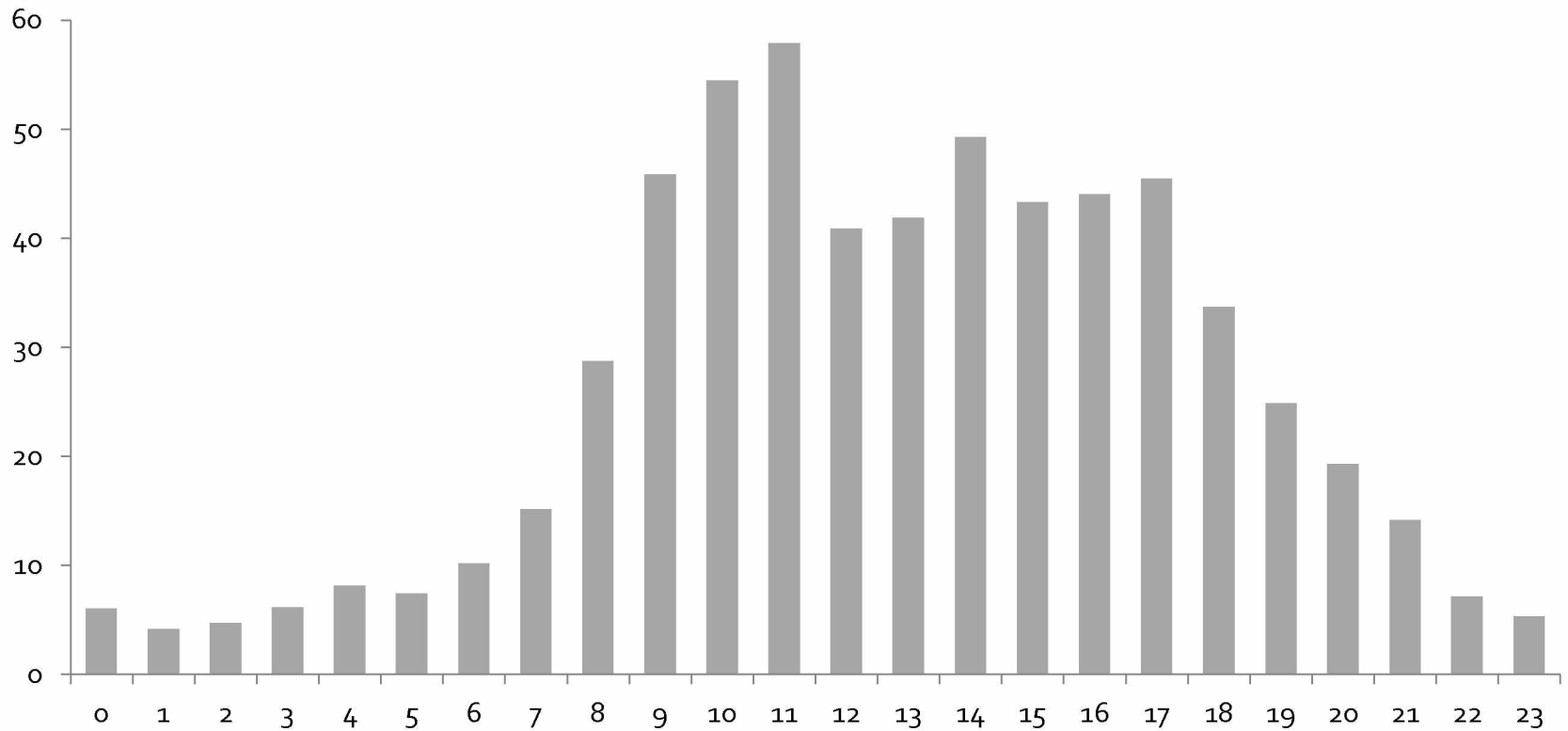
N.B. Onbekend welk deel van touringcarverkeer door het gebied heen rijdt (bv. vanuit IJ-tunnel via Weesperstraat)

Totaal: $n=618$ per etmaal (waarvan 11% hop on hop off touringcarpassages)
(afgerond vanwege onzekerheidsmarges: ca. $n=625$)

**) op deze locaties rijden de hop on hop off bussen het gebied in*

✘ ✘ ✘ Dagpatroon touringcars

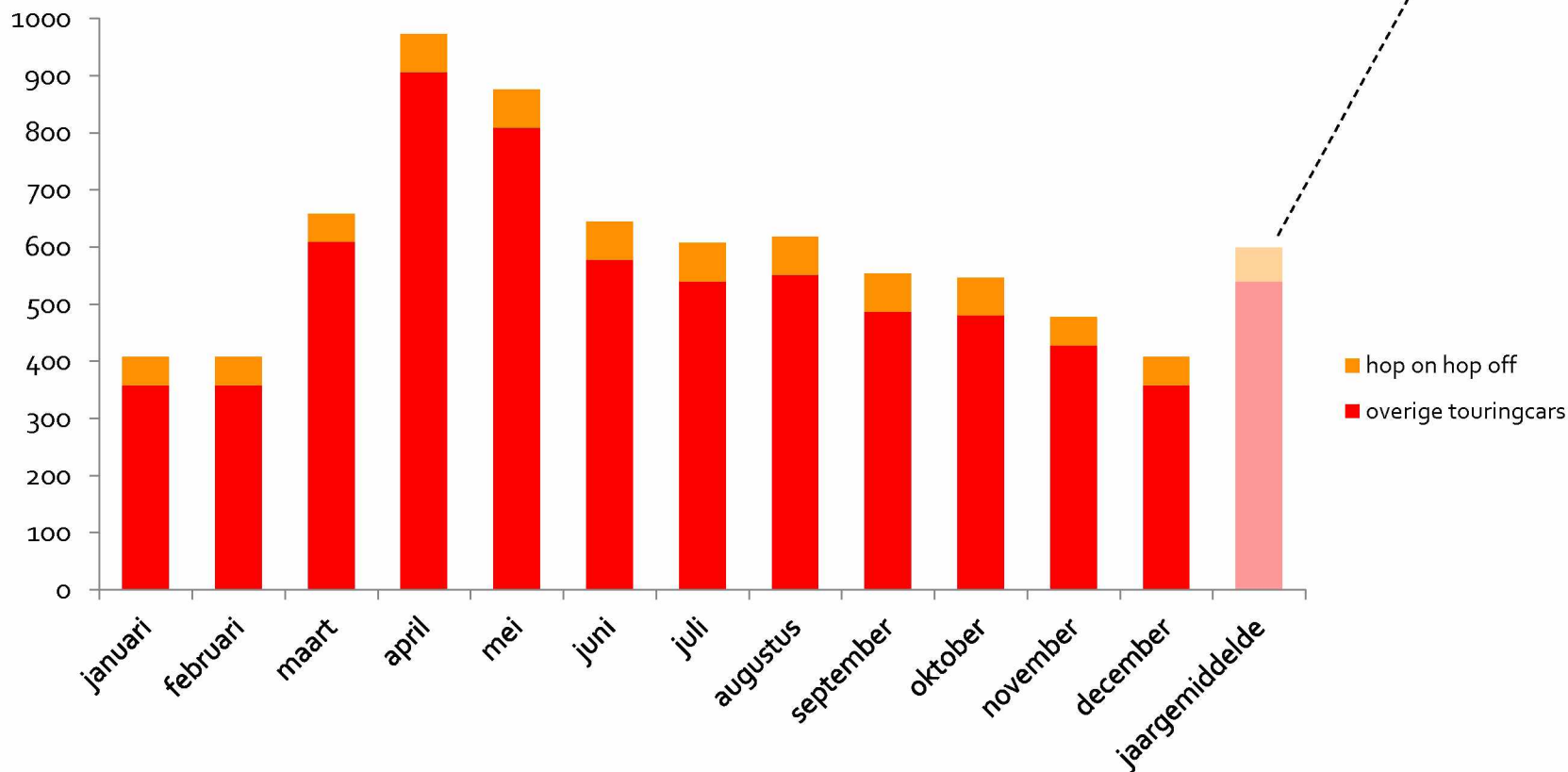
Aantal touringcars dat per etmaal het gebied binnen de S100 in rijdt, per uur
(HIG-onderzoek, augustus 2018)



XXX Inschatting seizoenspatroon

In totaal ca. 220.000 touringcarpassages **per jaar** die het gebied binnen de S100 in komen (waarvan 22.000 hop on hop off passages)

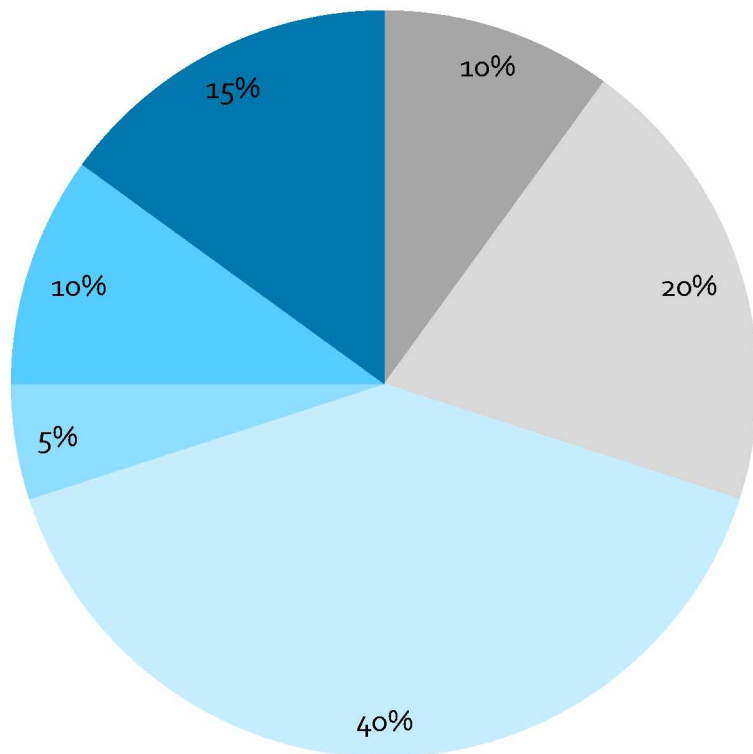
Inschatting* aantal touringcars dat per maand het gebied binnen de S100 in rijdt



*) gebaseerd HIG-tellingen augustus 2018 en seizoenspatroon van stewardtellingen Victoriahotel 2017 (metingen maart – oktober)

XXX Modal shift bij het weren van touringcars

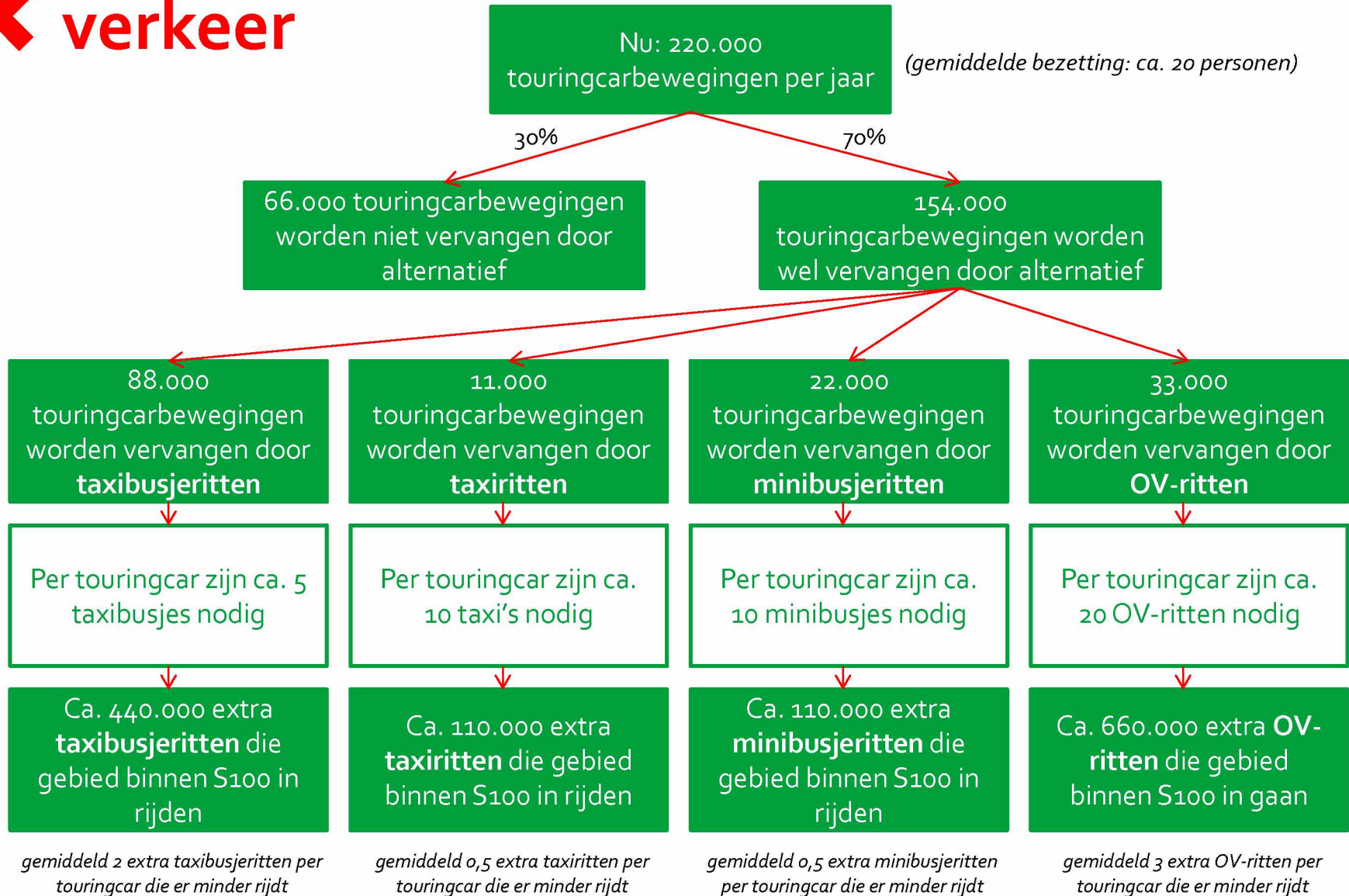
Verwachte vervoerwijzekeuze-effecten als touringcars worden geweerd*
in gebied binnen S100



- touringcarrit wordt niet vervangen door alternatief (hop on hop off)
- touringcarrit wordt niet vervangen door alternatief (overig) → *deel van internationaal touringcarverkeer, leerlingenvervoer, Museumplusbus en mogelijk Airexpressbus*
- touringcarrit wordt vervangen door taxibusje/rit
- touringcarrit wordt vervangen door taxirit
- touringcarrit wordt vervangen door minibusje/rit
- touringcarrit wordt vervangen door OV-rit

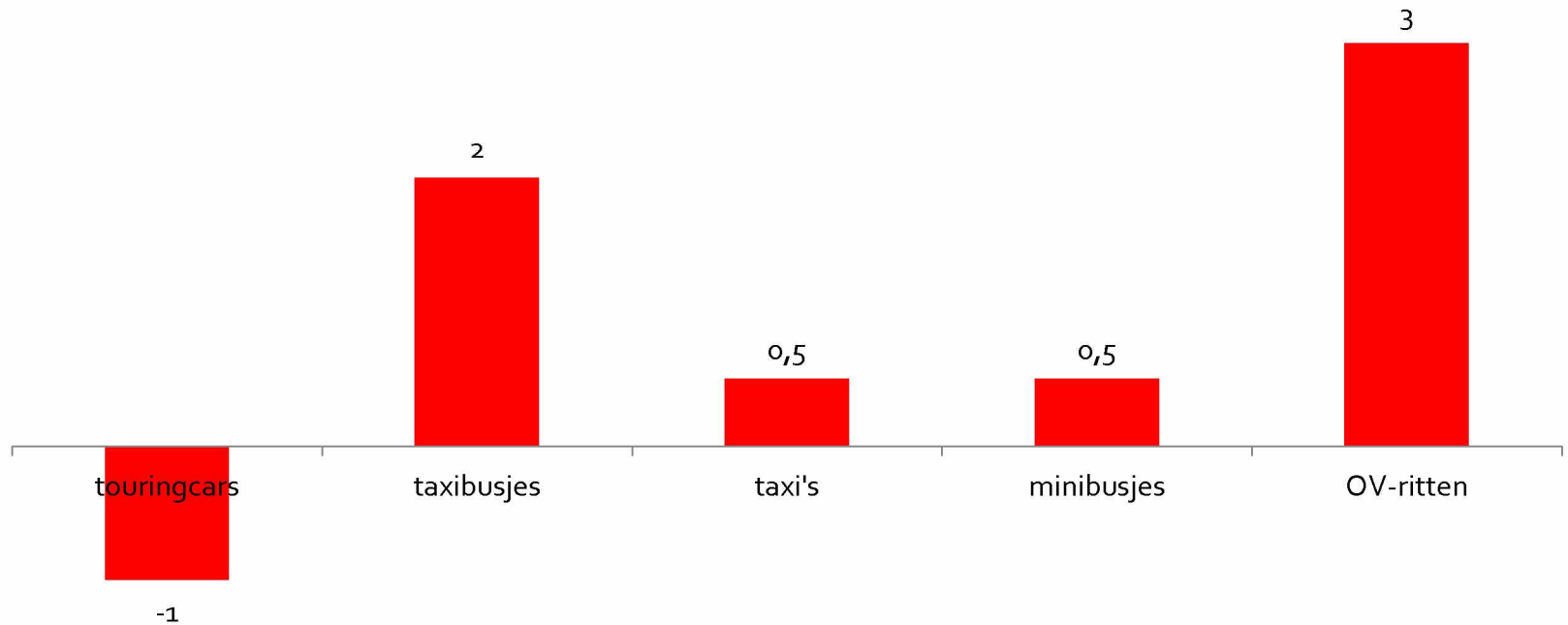
*) gebaseerd op uitkomsten Movares-onderzoek 2018 en aannames V&OR

Effecten van het volledig weren van touringcars in S100-gebied op overige verkeer



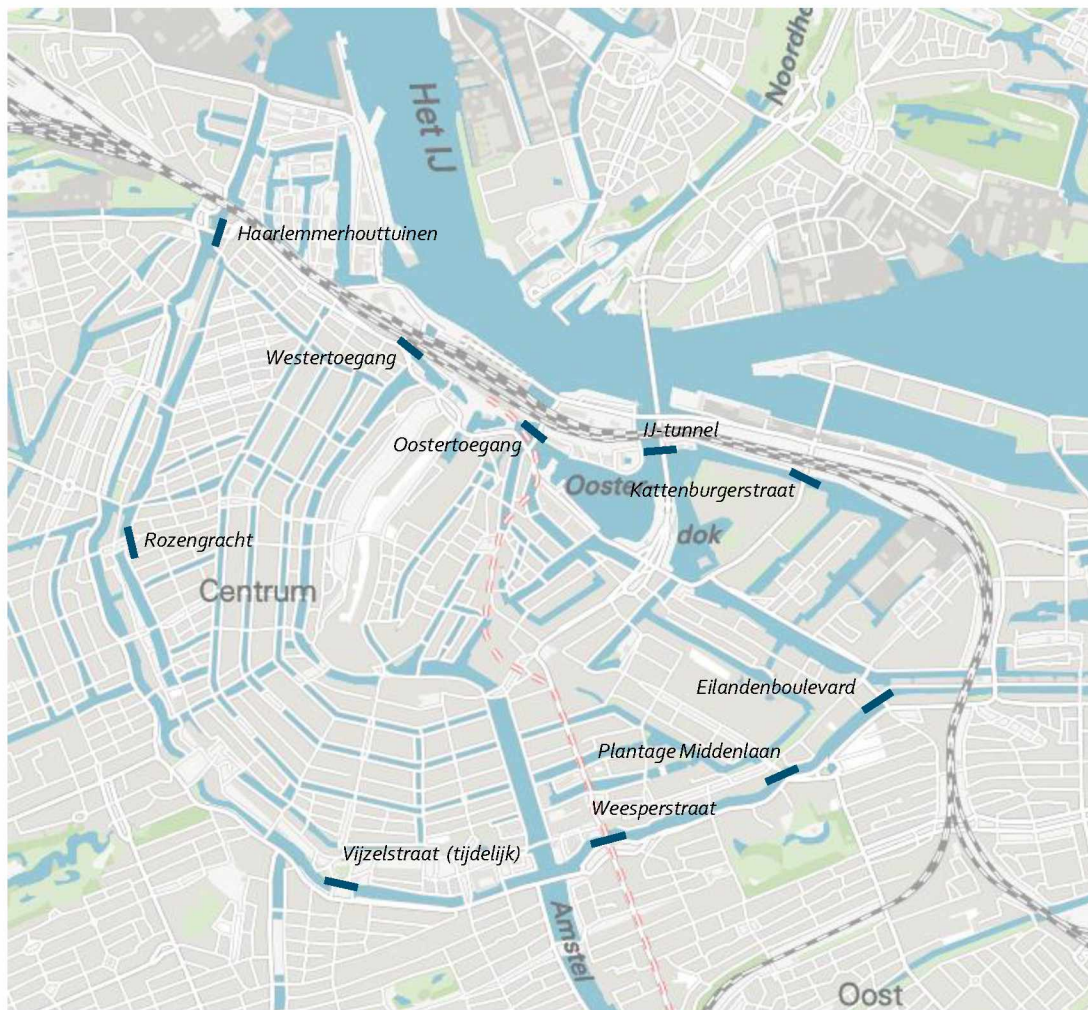
✘ Samenvatting effecten van weren ✘ touringcars op overig verkeer ✘

Extra ritten die gebied binnen S100 in gaan, per vervoerwijze, per touringcarrit die er minder is



Effecten op overige verkeer van weren touringcars

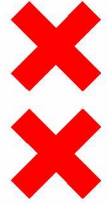
Toename OV-
gebruik in Centrum
na weren
touringcars ca. 1%



Locatie	Verwachte * toename gemotoriseerd verkeer S100- gebied in
IJtunnel	2%
Kattenburgerstraat	2%
Eilandenboulevard	0%
Plantage Middenlaan	0%
Weesperstraat	2%
Vijzelstraat	3%
Rozengracht	0%
Haarlemmerhouttuinen	2%
Westertoegang	23%
Totaal	2%

*) hierbij is nog geen rekening gehouden met andere routes die andere vervoerwijzen mogelijk gaan rijden

✘ Nader inzicht in touringcarsegmenten



Segment	Komt gebied binnen S100 in?	Inschatting van aantal touringcars per jaar dat gebied binnen S100 in rijdt	Inschatting van aantal touringcars per jaar dat Amsterdam in rijdt (Excelsheet 5.1.2.e)
Binnenstedelijke sightseeing buitenlandse toeristen	Ja (Hop on hop off, van/naar rondvaart en toeristische attracties in Centrum)	Hop on hop off: 22.000 overig: onbekend	3.000 city tours per jaar (T&T, Stromma)
Excursies naar bloemen en molens voor buitenlandse toeristen	Ja (van/naar grote hotels in Centrum)	onbekend	16.000 tc's per jaar (T&T en aanname)
Dagtochten stad-in: Nederlanders doen dagje Amsterdam	Ja (van/naar toeristische attracties in Centrum)	onbekend	onbekend
Schiphol – hotel/cruiseschip vv door buitenlandse toeristen	Ja (van/naar grote hotels in Centrum)	onbekend	5.600 zee-cruise turnarounds per jaar 30600 riviercruise turnarounds per jaar
Lokaal groepsvervoer clubs, verenigingen en scholen	Ja (van/naar culturele/sportieve voorzieningen/scholen in Centrum)	onbekend	onbekend
Lange afstandsbussen buitenlandse én Nederlandse toeristen	Nee (zit bij Sloterdijk) Airportexpressbus wel?	onbekend	26.000 internationale bussen per jaar 5.800 Airportexpress-bussen per jaar
Zon- en sneeuwvakanties	Nee (zit bij Duivendrecht?)	onbekend	onbekend

✘ Conclusies



- Per dag rijden er nu ca. 625 touringcars het gebied binnen de S100 in. Op jaarbasis gaat het om 220.000 touringcarbewegingen dit gebied in
- Aantal touringcars dat per jaar Amsterdam in rijdt is niet bekend
- Bij het volledig weren van touringcars in S100-gebied wordt ca. 30% van de touringcarritten *niet* vervangen door een alternatief
- De ritten die wel worden vervangen door een alternatief, worden vermoedelijk voornamelijk vervangen door taxibusjesritten (en in mindere mate door taxiritten, minibusjesritten en OV-ritten)
- Deze alternatieve extra ritten (en de afname van touringcarritten) zorgen in totaal voor een toename van het gemotoriseerde verkeer (dat S100-gebied in gaat) van ca. 2% en een toename van het OV-gebruik in dit gebied van ca. 1%. Deze (beperkte) toenames leiden naar verwachting niet tot extra congestie op het wegennetwerk en/of bezettingsproblemen in het OV