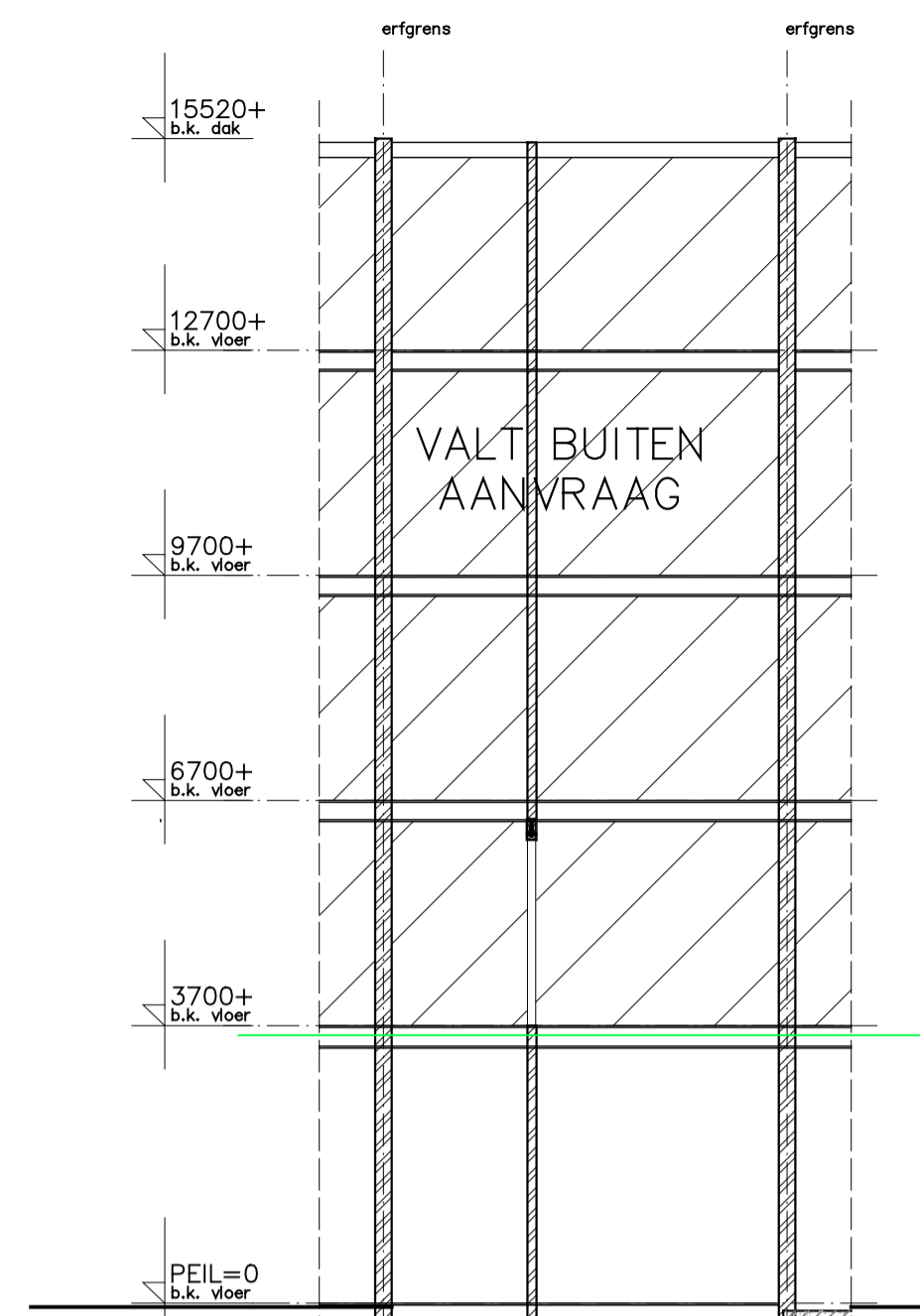




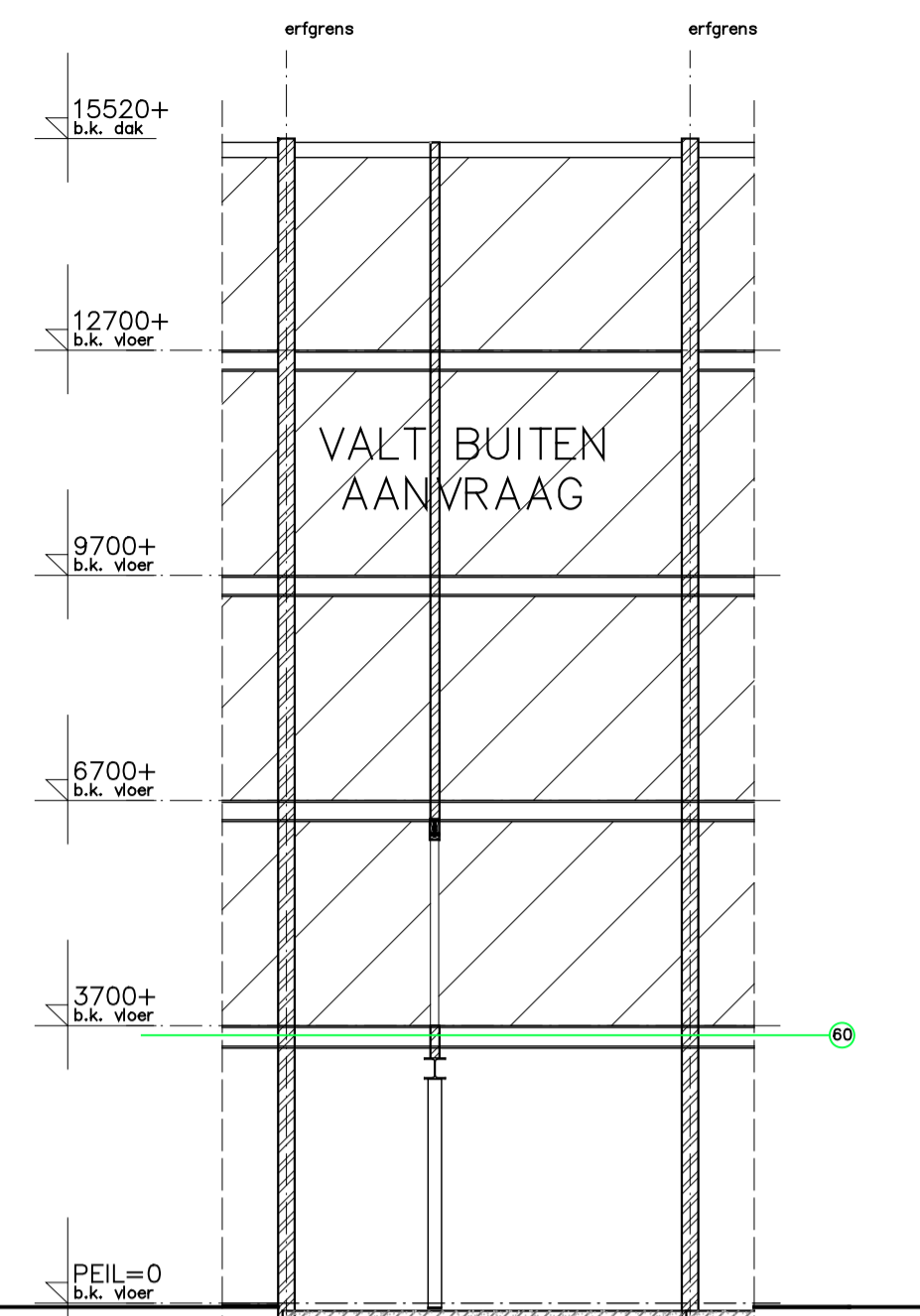
ACHTERGEVEL BESTAANDE SITUATIE



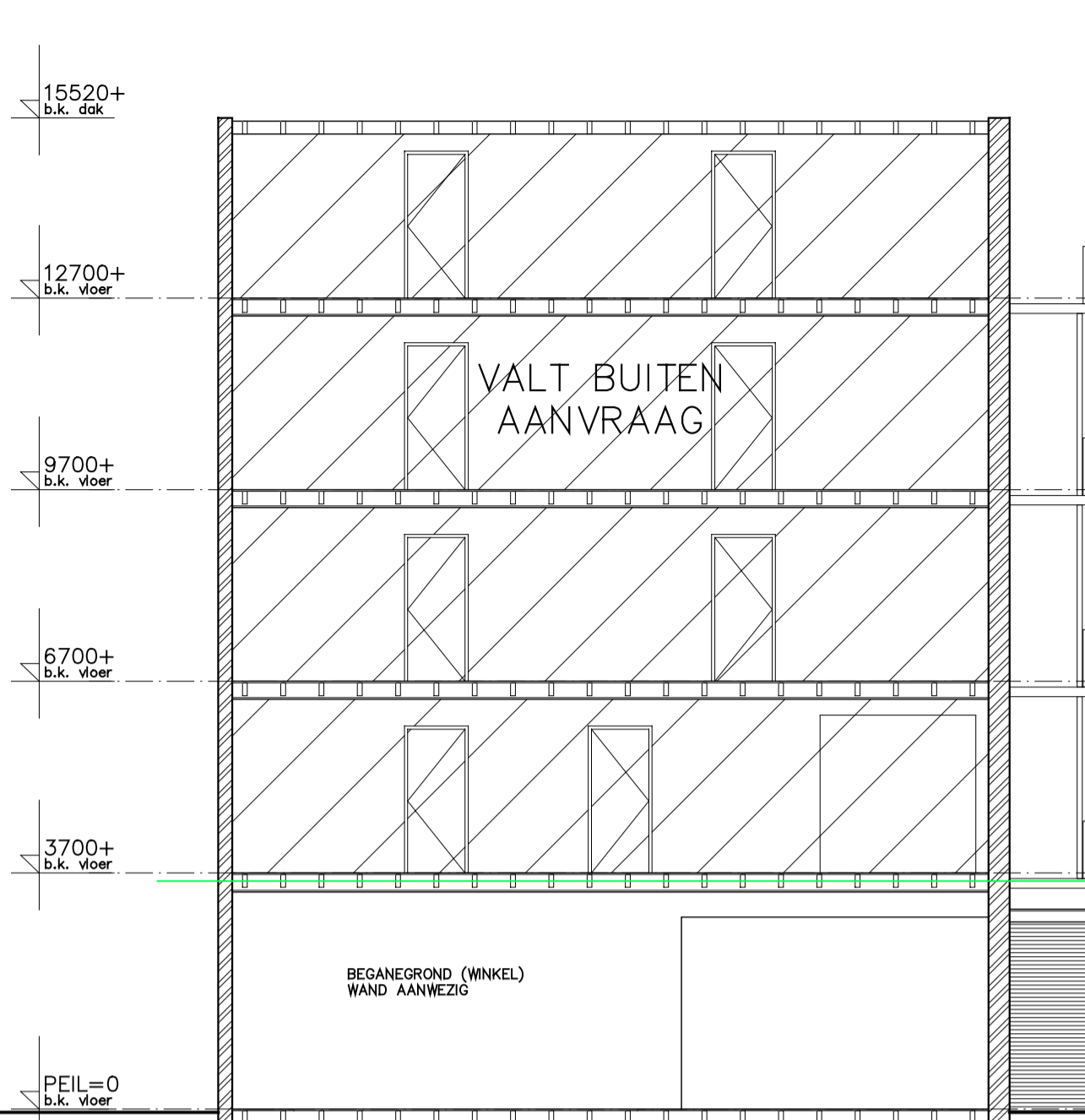
ACHTERGEVEL NIEUWE SITUATIE



DOORSNEDE A-A BESTAAND

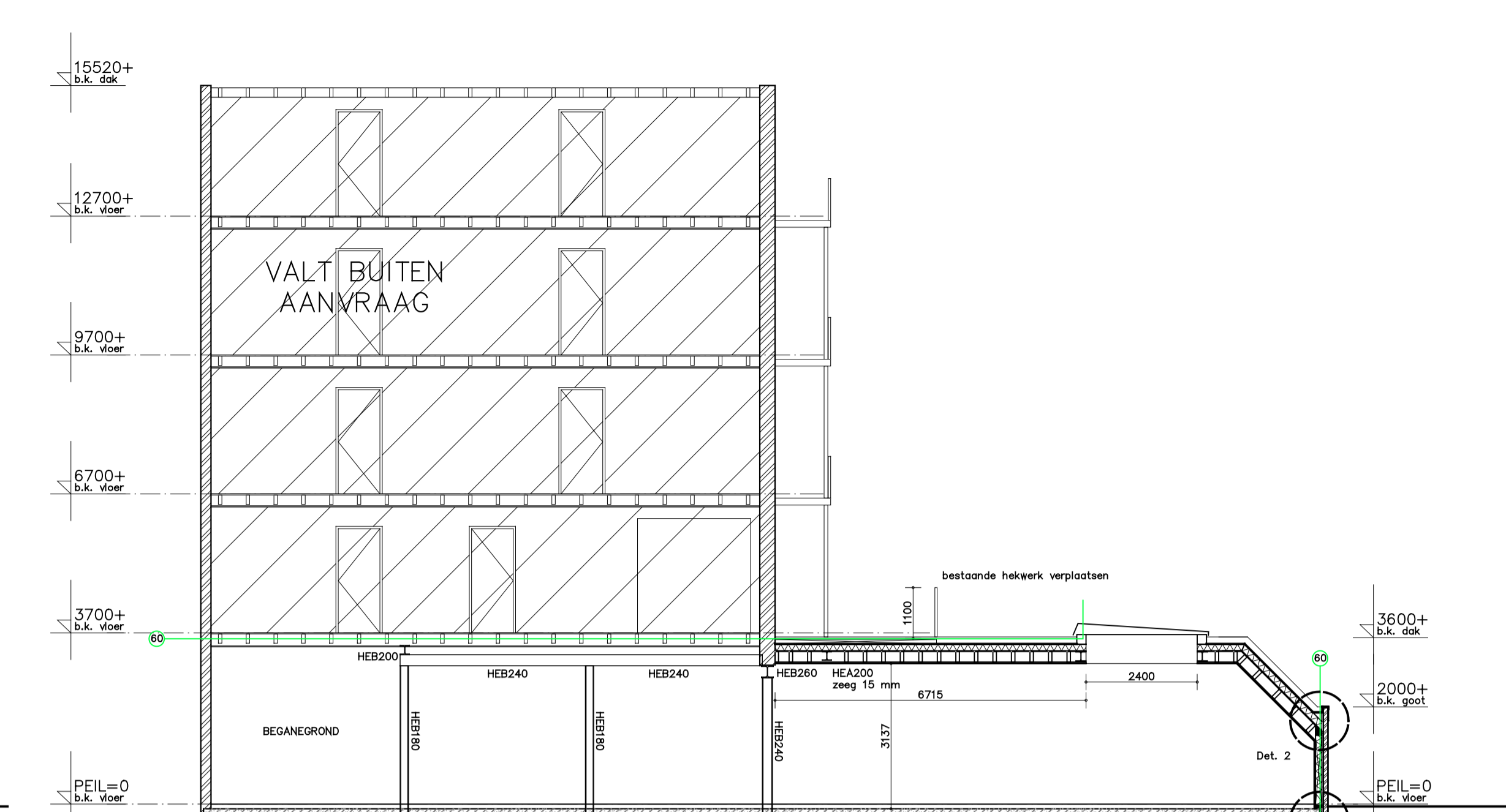


DOORSNEDE A-A NIEUW

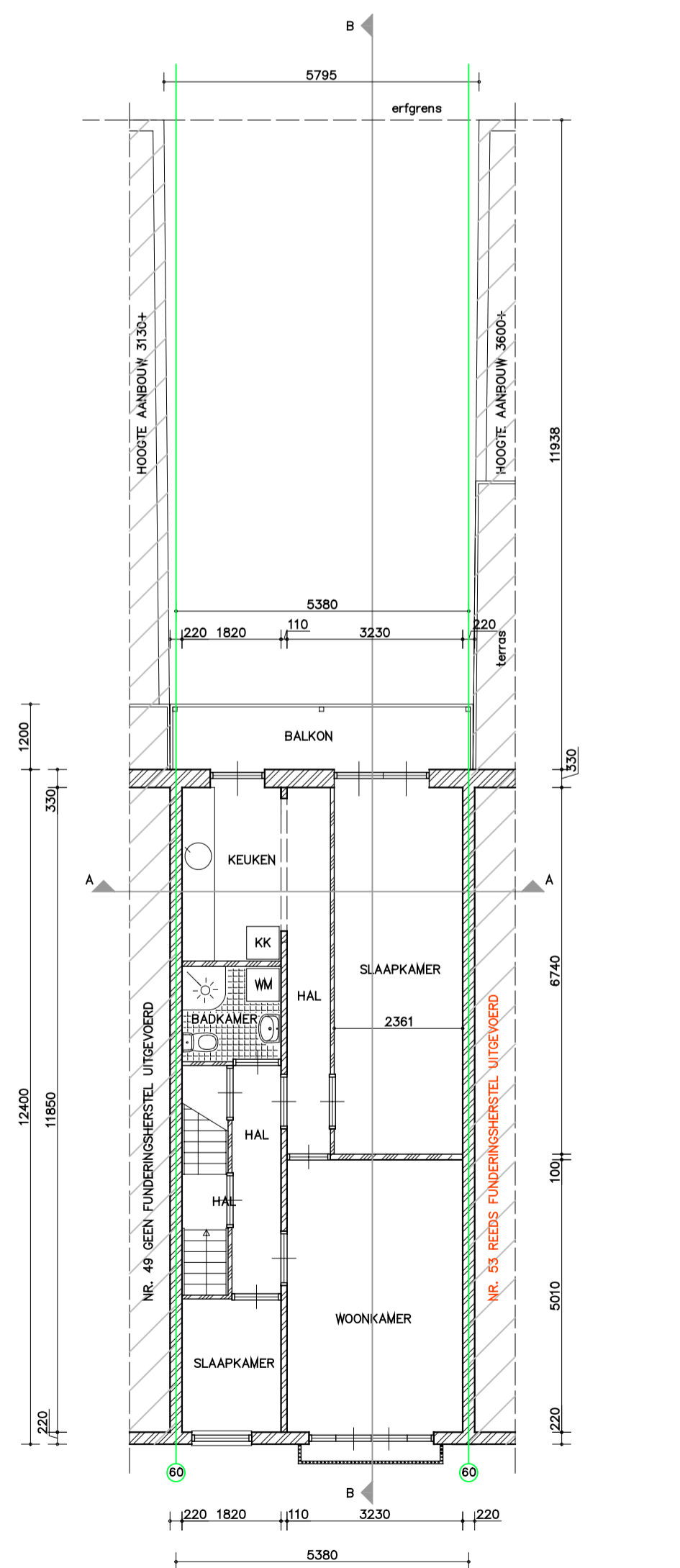


DOORSNEDE B-B BESTAAND

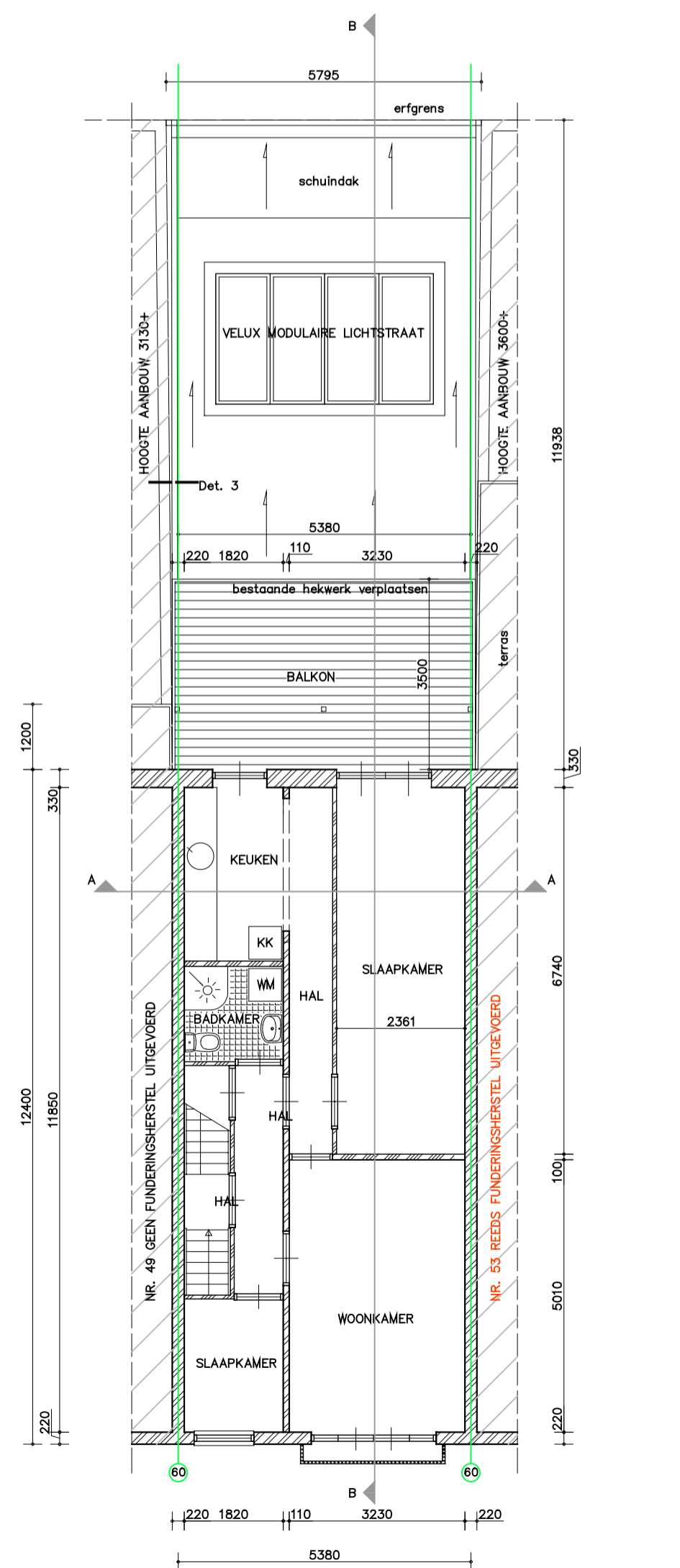
02
 ✗ Behoort bij de beschikking van het college van burgemeester en wethouders van Amsterdam,
 ✗ Kenmerk: HZ_WABO-2018-002114
 ✗ Aantal pagina's: 1



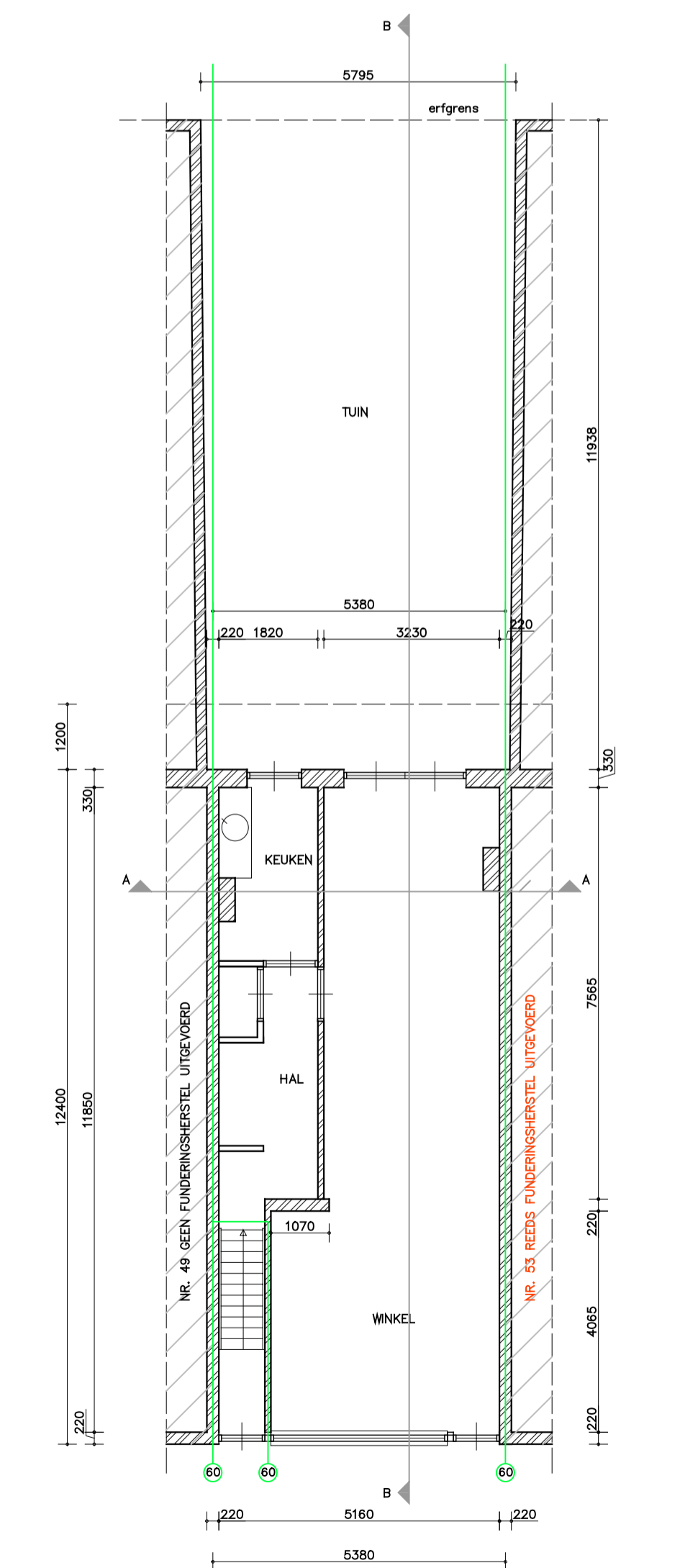
DOORSNEDE B-B NIEUW



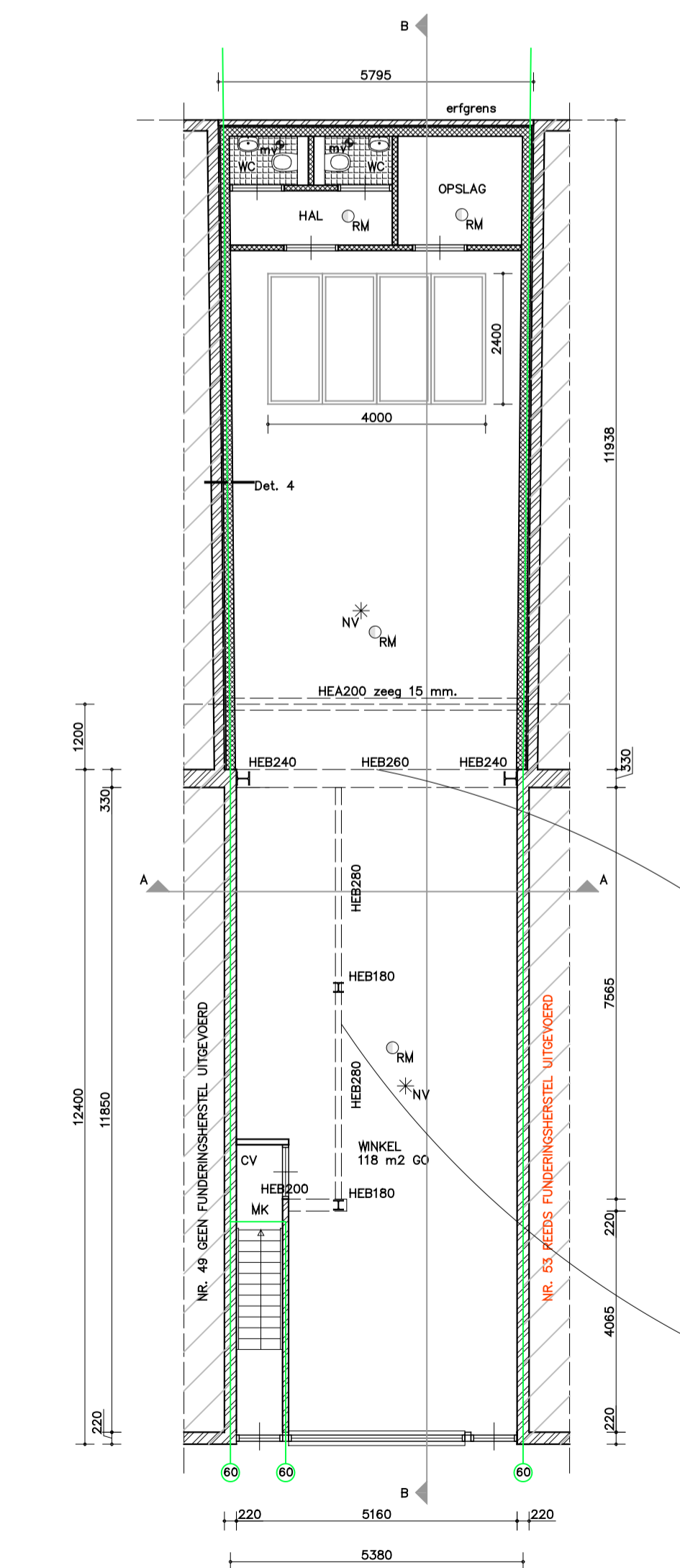
PLATTEGROND 1E VERDIEPING BESTAAND



PLATTEGROND 1E VERDIEPING NIEUW



PLATTEGROND BEGANEGROND BESTAAND

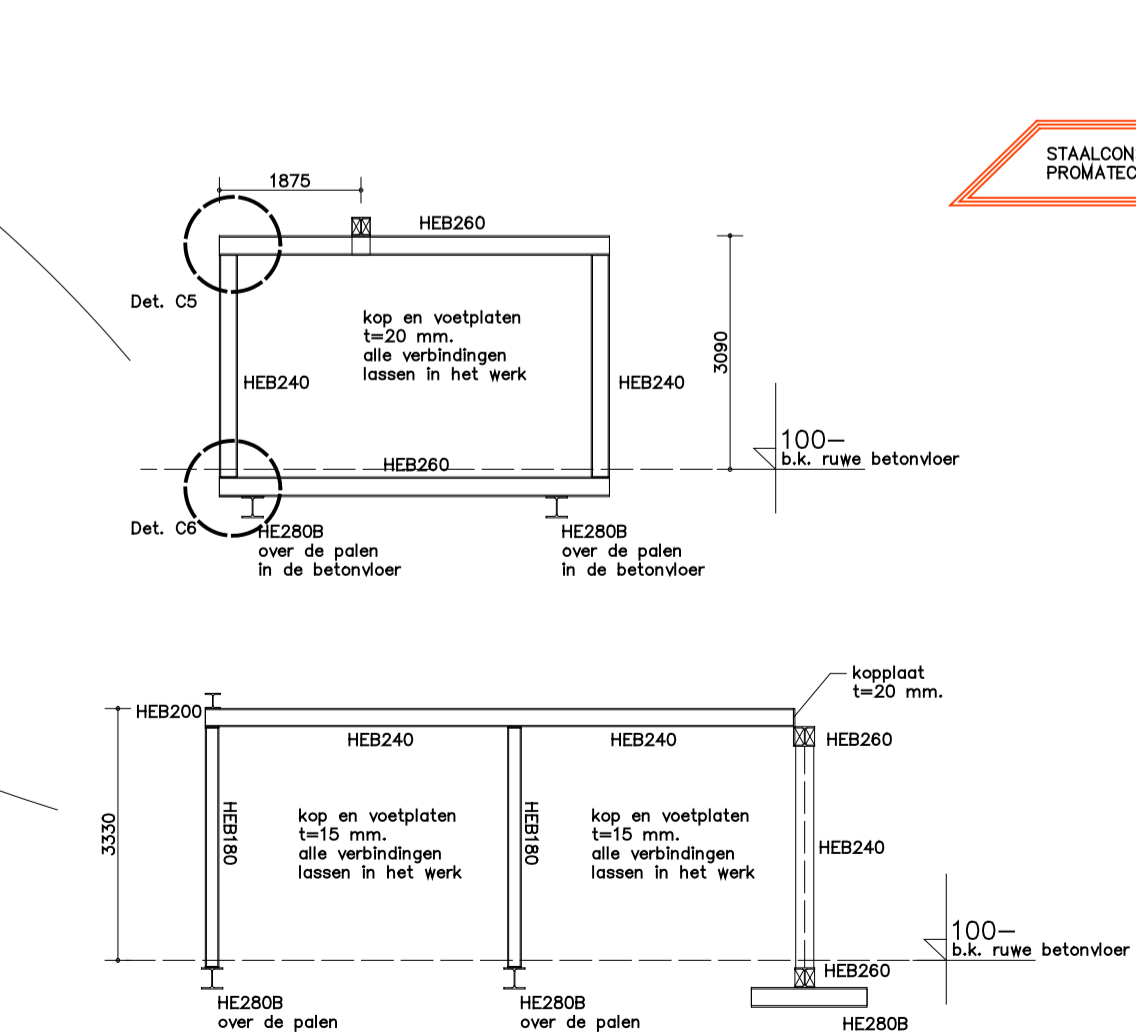


PLATTEGROND BEGANEGROND NIEUW

PRINCIPE WERKVOLGORDE:
 Inwendig geheide stalen buispalen

- 1 Ontkanten pond en slopen van niet dragende wanden. Trappen ophangen aan de balklaag. CV, ketels en radiatoren demonteren of ophangen. Nuisaanpak in overleg met ruwbouwer: afsluiten of beschermen.
- 2 Bestaande vloerconstructie slopen en ontgraven tot o.k. werkvlak + 150mm l.b.v. schoon zand. Peilmaat dient door de aannemer en/of de opdrachtgever te worden gecontroleerd.
- 3 Poot-plateaus uitzetten en afdekken tot min. 2,00m. diepte l.v.m. obstakels in de grond. Bij afwijking in het plattegrond grote dan 50mm contact opnemen met de constructeur.
- 4 Met het helen beginnen in de buurt van de sondering. Bouwtoezicht en de constructeur dienen 2 werkdagen van tevoren te worden gewaarschuwd. De aannemer dient ervoor te zorgen dat er een halloot wordt bijgehouden. Minimaal 2 werkdagen voor het afstarten van de poot dienen zij ter goedkeuring te worden opgezonden aan BIM en de constructeur.
- 5 De werkvlak vlak uitvoeren, max. afwijking onder een rij van 2 m. moet kleiner zijn dan 7mm. De totale afwijking mag niet groter zijn dan 25mm.
- 6 De op tekening aangegeven stempels plaatsen volgens detail en als de situatie dit vereist extra stempels plaatsen. Klossen en draaifastigheden maken. Onder de klossen moet minimaal 500 mm metselwerk tot de bestaande vloer luidend blijven staan.
- 7 Werkvlak afschroeven en egaliseren vlechtten. De egalering minimaal 2 werkdagen voor het starten ter keuring aanbieden bij bouwtoezicht en de constructeur.
- 8 Voor starten in vlak afwerken volgens NEN 6722. De afwijking in vlakheid mag onder een rij van 2m. niet groter zijn dan 5 mm. De totale afwijking mag niet groter zijn dan 15mm.
- 9 Ruimte t.p.v. de klossen en doorkalstenen tussen het bovenliggende metselwerk en de betonconstructie aanwerken met kringsijfje mortel en/of metselwerk.
- 10 Buiten te onderkent van de funderingsligger kunt te liggen dan 0,30m-HAR, moet de aannemer een waterscherm of damwand toepassen en tevoren moeten er bij de voor- en achterzijde palen draagpunten worden op het werkterrein te plaatsen.
- 11 Verloop vloering in de vloer dient vooraf met de constructeur te worden doorgesproken, ledigen groter dan 50mm, mogen niet zonder overleg worden ingesort.

maatvoering in het werk te controleren
 staal in het werk in te meten
 Bestaand metselwerk controleren op scheurvorming en scheefstand



RENNVOOI

Oppervlakte kavel	ca. 133 m ²
Bebouwd Winkel bestaand	57 m ²
Oppervlakte uitbreiding BVO	67,0 m ²
Totaal GO:	118 m ²

Verwarmingssysteem: Gasgestookte CV Ketel, gecombineerd met mechanische ventilatie

Begane grond: Vloerverwarming

Ventilatie: Mechanische aan- en afvoer conform berekening installateur

Niet-ioniserende rookmelders, aan elkaar gekoppeld, op lichtnet aangesloten, uitgevoerd conform NEN 2555, uitgaaf 2002.

Noodverlichtingsarmaturen

Deur 30 minuten brandwerend en zelfsluitend uitgevoerd

Wand 60 minuten WBDO

Afsluitpunt mechanische ventilatiesysteem

In de uitwendige scheidingsconstructie zitten geen openingen welke breder zijn dan 0,01 m². Ruitenscherm is gasvrij d.m.v. rondgaande funderingsdiepte van tenminste 1,0 m. Kruipruimte wordt geventileerd d.m.v. muisplicte roosters. Overige ventilatievoorzieningen zijn afsluitbaar met een rooster met openingen die niet breder zijn dan 0,01 m².

Prestatie-eis betreft licht- en waterdichtheid: Scheidingsconstructies, buiten en binnen bepaald volgens NEN 2778, waterdicht.

Toiletruimte is tot 1,2 m² betegeld, daarboven stucwerk. Badkamer tot aan het plafond alle wanden betegeld.

Prestatie-eis betreft deuren, ramen en kozijnen en daarmee gelijk te stellen onderdelen in de uitwendige scheidingsconstructie, hebben een volgens NEN 5096 bepaalde brandweerstand die voldoet aan de in de norm aangegeven weerstandsklasse 2.

Definitieve plaatbepaling kruipruiken in overleg met opdrachtgever.

Definitieve dikte dekvloraen (afhankelijk van vloerbedekking) in overleg met opdrachtgever.

Lucht toe en afvoer keuken minimaal 21 dm³/s

Lucht toe en afvoer badkamer minimaal 14 dm³/s

Lucht toe en afvoer toilet minimaal 7 dm³/s

Lucht toe en afvoer overige vertilruimtes minimaal 7 dm³/s

Door de toe te passen wijze van ventilatie, wordt hieraan voldaan E.e.o conform berekening installateur.

RENNVOOI (materialen en kleuren)

Dakbedekking: Bitumineuze dakbedekking (2-laags APP) zwart

Gevels: metselwerk als bestaand

Vloerwerk: lichtgrijs als bestaand

Kozijnen: merantile; wit als bestaand

Droelende delen: merantile als bestaand

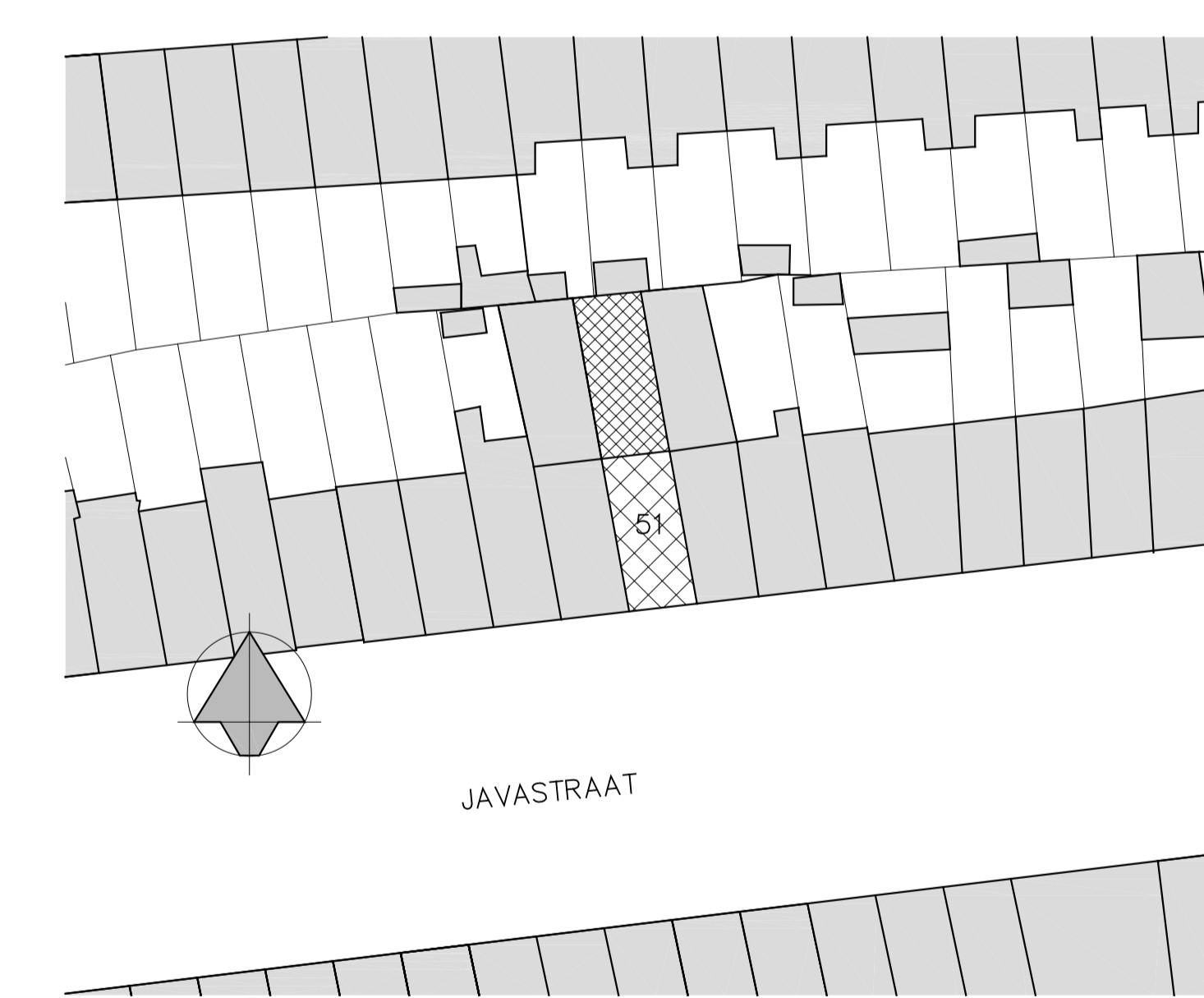
Beeldelen en plafonds: Garantplex; Ra9010 als bestaand

Smetplanken: Garantplex; Ra9010 als bestaand

Daktrim rondom als bestaand: blank aluminium als bestaand

Hemelwaterafvoer: PVC; grijs

LET OP! DEFINITIEVE KLEURSTELLING MET DE OPDRACHTGEVER VAST TE STELLEN



SITUATIE 1:500

EWP ingenieurs **Ontwerp**
 Constructie
 Bouwadvies

Project: Funderingsherstel/aanbouw/balkon Javastraat 5.1, 2, e, Amsterdam	Datum: 19-02-2018 Getekend 5.1, 2, e	Wijziging: d a b c f g
Onderwerp: Funderingsherstel/aanbouw/balkon	Projectfase: Vergunning	Werknr.: 2018-033
Opdrachtgever: 5.1, 2, e	Bladnr.: V01	