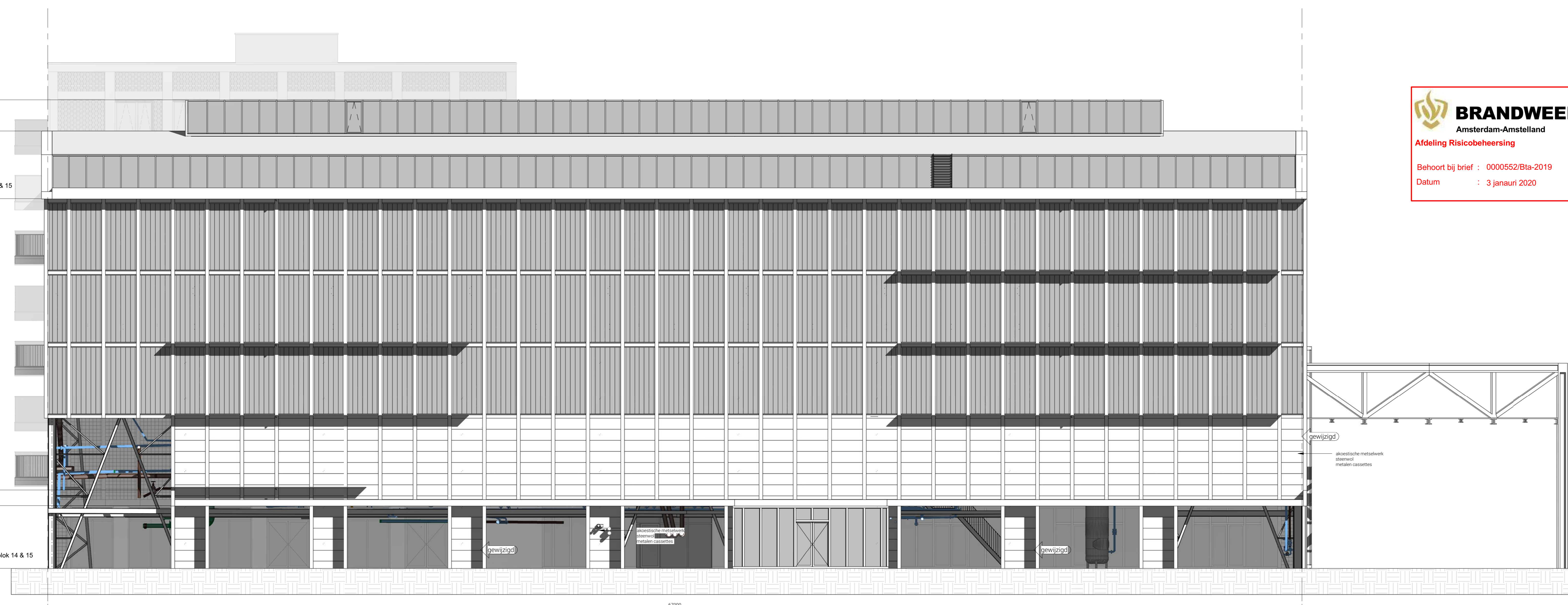


Noordoostgevel
1:100



Zuidwestgevel
1:100



BRANDWEER
Amsterdam-Amstelland
Afdeling Risicobeheersing

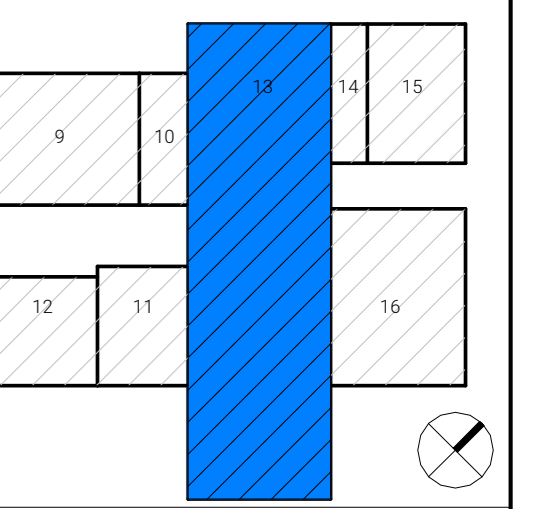
Behoort bij brief : 0000552/Bta-2019
Datum : 3 januari 2020

Opmerkingen:

Wijzigingen:

- opdrachtgever:
VORM ontwikkeling BV
Postbus 10
3350 AA Papendrecht
adviseur constructies:
CAE Nederland BV
Postbus 18
6100 FM Mestreekt
adviseur installaties:
Ingemakers Linsen
Postbus 81
Entrepotweg 18
1018 AD Amsterdam
adviseur bouwfysica:
Buro Bouwfysica
Postbus 45
2708 LT Capelle aan den IJssel
adviseur Warmte Koudte Opslag
Trajectum Engineering
Postbus 10
3994 SB Heuvelen
Architect:
OZ
Postbus 31997
1030 BH Amsterdam
- 078 6421300
- 010 4471744
- 020 5507878
- 010 7600049
- 030 2024030
- 020 31 41 111
info@OZarchitect.nl

OZ



Oostenburg Kavel 3

18-601 SW
Omgevingsaanvraag

bladnummer:
99-101_WSH

versie:
A

datum:
20-12-2019

onderwerp:
Noordoost & Zuidwest gevel

schaal:
1:100

formaat:
A0

opdrachtgever:
VORM ontwikkeling BV
 611 21 01
 Postbus 10
 3300 AA Papendrecht
 078 6421300

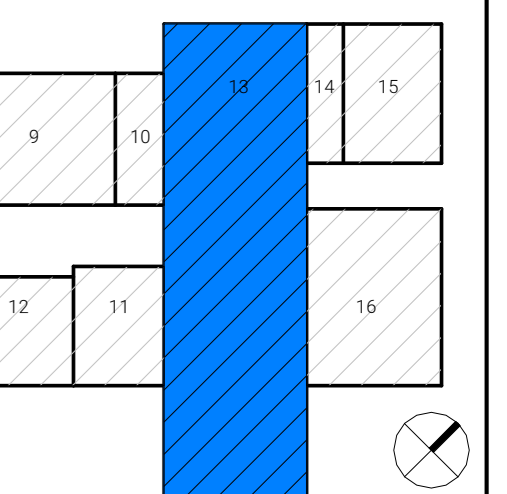
adviseur constructies:
CAE Nederland BV
 611 21 01
 Olof Palmestraat 18
 2616 LR Delft
 010 4471744

adviseur installaties:
Ingemaursho Linsen
 611 21 01
 Entrepotlood 81
 1018 AD Amsterdam
 020 5507878

adviseur bouwfysica:
Buro Bouwfysica
 611 21 01
 Typebeem 45
 2706 LT Capelle aan den IJssel
 010 7660049

adviseur Warmte Koude Opslag:
Trajectum Engineering
 611 21 01
 1518 Blandert 2
 3994 DB Heuten
 030 2024030

Architect:
OZ
 611 21 01
 Postbus 31697
 1030 BH Amsterdam
 020 31 41 111
 info@OZarchitect.nl



Oostenburg Kavel 3

18-601 SW
Omgevings aanvraag

bladnummer:
99-102_WSH

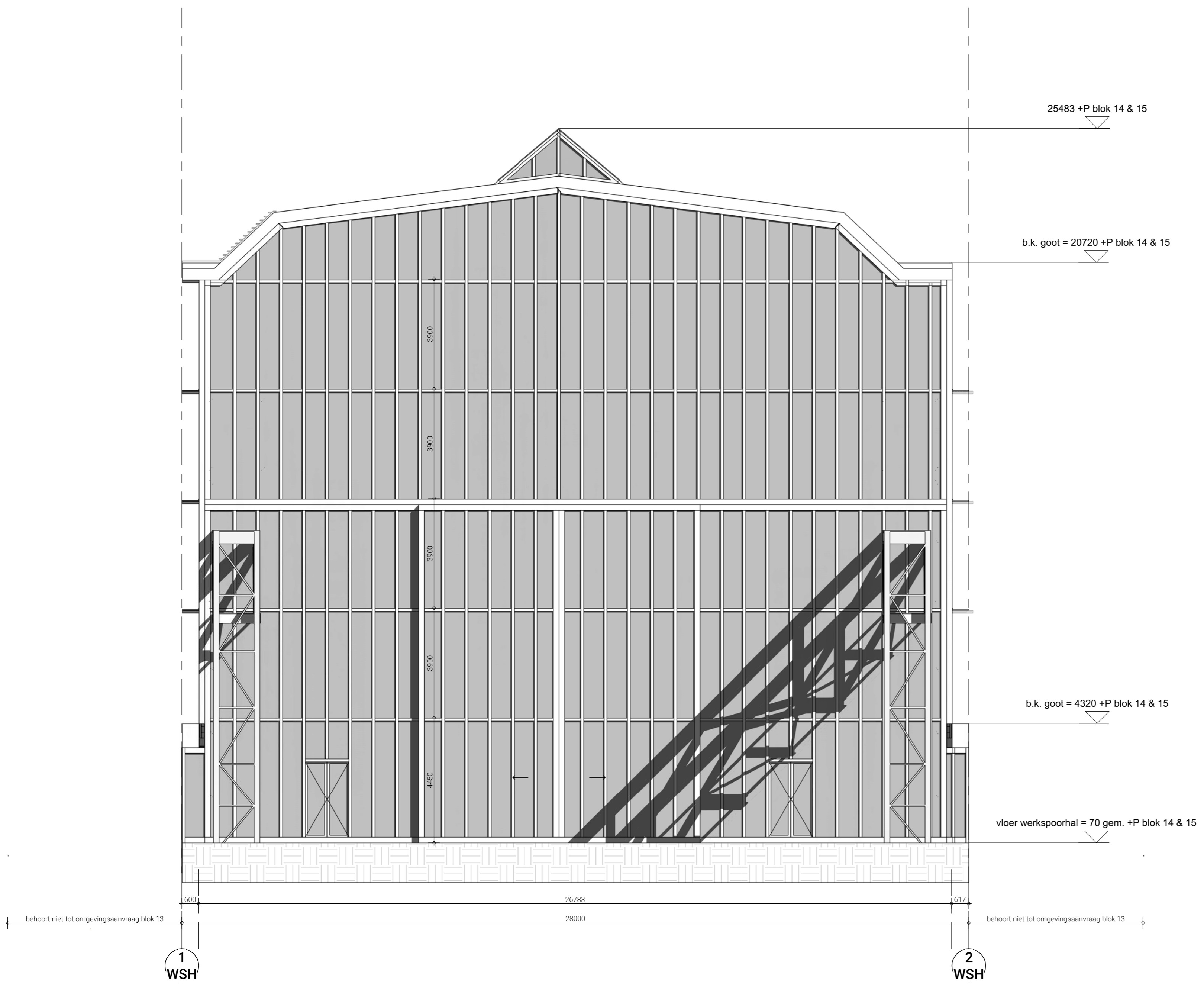
versie:
A

datum:
20-12-2019

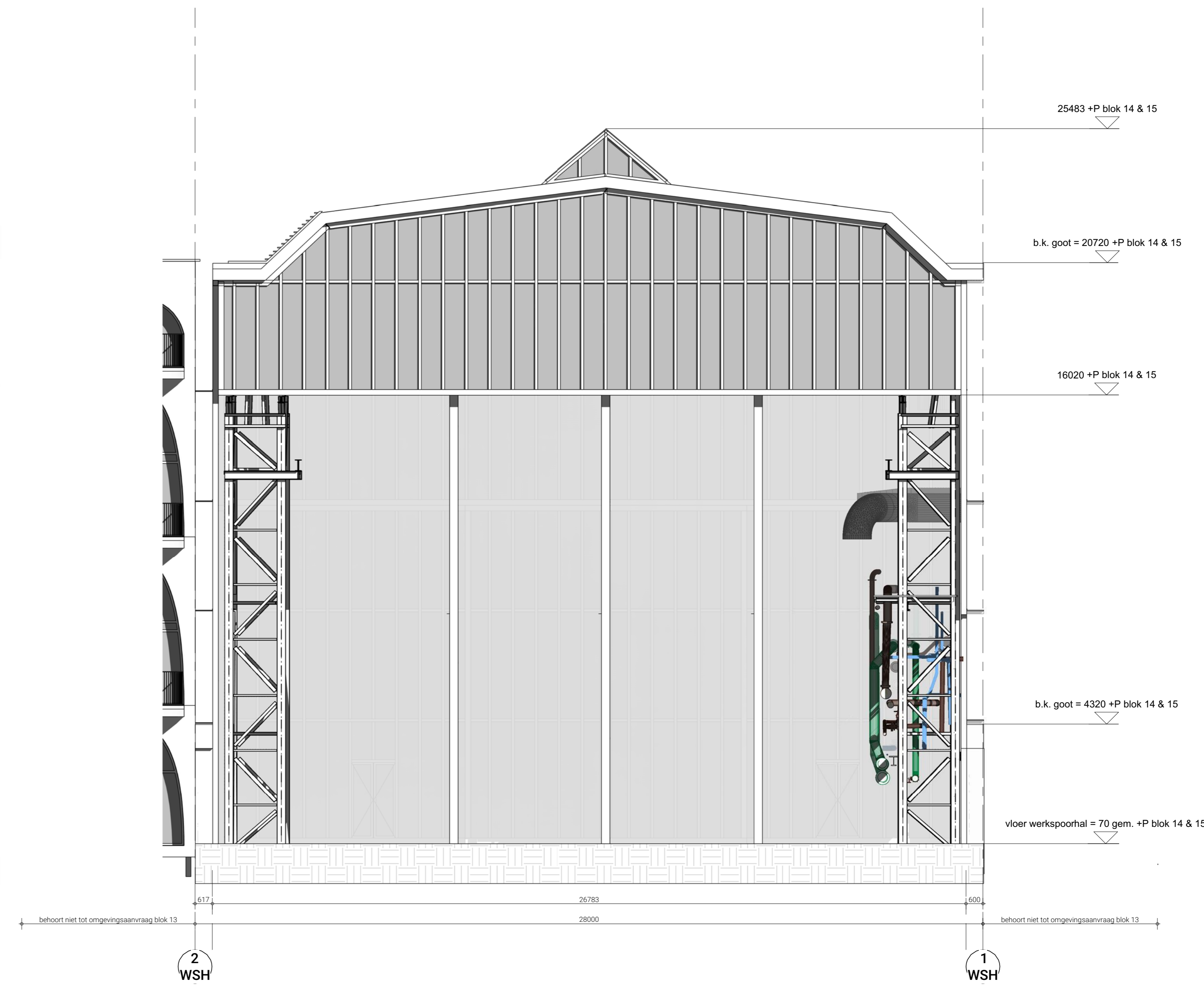
onderwerp:
Noordwest & Zuidoost gevel

schaal:
1 : 100

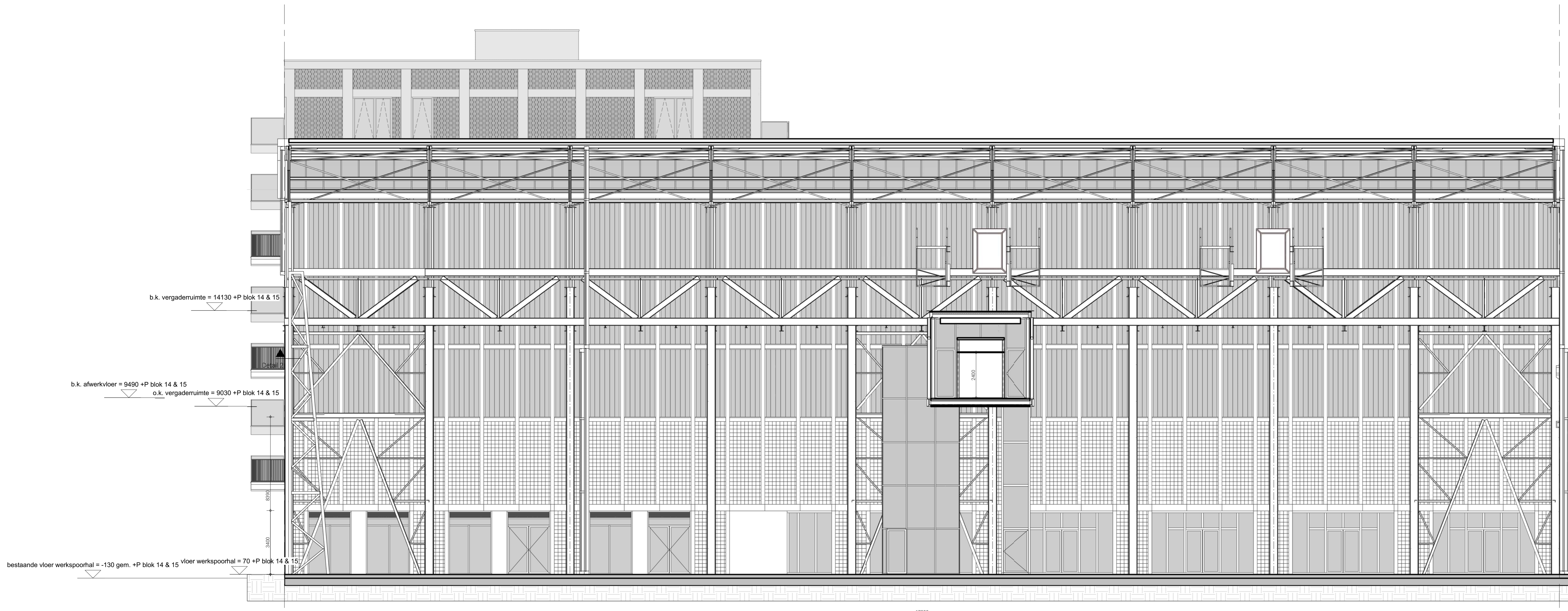
formaat:
A0



Zuidoostgevel
1 : 100



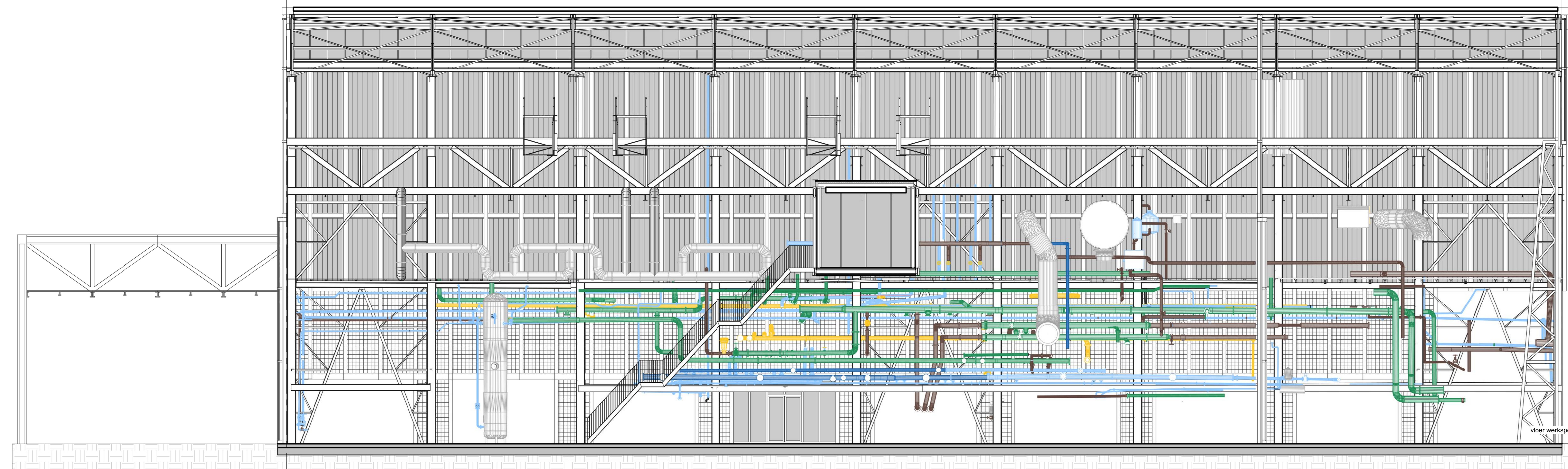
Noordwestgevel
1 : 100



Drsn A1-A1
1:100

4 WSH

3 WSH



Drsn B1-B1
1:100

3 WSH

4 WSH

Algemeen:

NEN normen waaraan het project moet voldoen:

- Drinkwaterinstallatie NEN 1006
- Elektrische installatie NEN 1010
- Gasinstallatie NEN 1078
- Ventilatie NEN 1087
- Meterruimte NEN 2768
- Centrale verwarming NEN 3028
- Rookleiding NEN 3128
- Capaciteit hwa NEN 3215
- Trappen NEN 3509
- Beglazing NEN 3569

Eisen rivierv. brandveercoortuilen:

- Opstelplaats brandweercoortuilen: breedte 3,5 m, vrije hoogte > 4,2 m
- Rijweg bestand tegen aslast 10 ton en totaalgewicht 30 ton. Breedte verharding > 3,25 m. Bochten: binnenradius > 5,5 m en buitenradius > 10 m
- Opstelplaats blauwvertoeg: breedte 4 m, lengte 10 m, vrije hoogte > 4,2 m. Opstelplaats bestand tegen aslast 10 ton en totaalgewicht 15 ton, max. afwatering van 7%.

Brandveerendheid

- Voor brandveerende eisen, compartimentering, etc. zie rapportages Bureau Bouw fysica

Veiligheid algemeen

- Balustrades zijn niet overkauterbaar, hoogte balustrades is 1200 mm t.o.v. betreedbaar oppervlak, afd. 2.3 BB2012
- Gevelbeglazing dient te voldoen wat betreft doorzigt- en doorvalveiligheid aan de NEN 3569
- Gevelbeglazing dient te voldoen aan de NEN-EN 1990-1991 en de NEN 2608
- T.p.v. naar buitendraaiende vluchtdoeren in het maalveld voorzieningen opnemen i.b.v. vrijhouden vluchtroute
- Vluchtdoeren in de buitengevel voorzien van het opschrift: "nooddeur vrijhouden" of "nooduitgang" conform NEN 3011
- Vluchtdoeren in de buitengevel dienen zonder sleutel geopend te kunnen worden.
- Hang en sluitwerk dient te voldoen aan de NEN 1125 en de NEN-EN179 (minder dan 100 personen)
- T.p.v. hekwerken die gepasseerd dienen te worden door hulpdiensten, vindt ontstalling plaats d.m.v. automatische ontgrendeling via brandmelding.

Geuld

- Voorzieningen gevel conform rapportage Bureau Bouw fysica

Hemelwaterafvoeren

- Hemelwaterafvoeren aansluiten op terreinriolering
- Voor hemelwaterafvoeren zie documenten Linsens

Ventilatie

- Luchtvoerversing verblijfsgebieden conform afd. 3.6 BB2012
- Zie tevens rapportage Linsens
- Spuivoorziening verblijfsruimten conform afd. 3.7 BB2012
- Zie tevens rapportage Bureau Bouw fysica

Algemene eisen

- Het werk moet worden uitgevoerd overeenkomstig de eisen van het bouwbesluit 2012
- Deuren hebben een min. vrije doorgang van 850 x 2300 mm tenzij anders vermeld
- Afscheidingen van vloer en trap conform afd. 2.3 art. 2.17 - 2.20 en 2.35 BB2012
- Trappen conform art. 2.32 BB2012
- Noodtrappenhuizen voorzien van lamellen hekwerk
- Bescherming tegen ratten en muizen conform afd. 3.10 BB2012
- Wand en vloeren van toilet- en badruimten waterdicht conform art. 3.23 BB 2012 (betegeld o.g.) + NEN 2778
- Wering van vocht van buiten zal voldoen aan afd. 3.5, art. 3.21 BB 2012
- Noodoverstort daken volgens nadere berekening constructeur (aantallen en positie nib)

Opmerkingen

- De ITC oppervlakten die zijn vermeld op deze tekening zijn globaal, ze zijn niet gebaseerd op een NEN 2580 berekening.

Materialen / symbolen:

- soloblaas
- alkalischbeton
- Beton (b.v.g.)
- opsteking
- Metselmuurwand
- Gelappt metaalwerk
- Prefab beton
- Metselwerk
- opgeleend metaalwerk

Pell blok 14/15:
= 0.85 + NAP
(horoca 70mm ophogen)

Pell blok 13:
= 0.92 + NAP

Brand

- dbi
- brandweerlift
- zelfsluitend
- vrijloopdranger
- 60 min.
- 30 min.
- brandslanghaspel
- 30 min brandwerend scherm
- 60 min brandwerend scherm
- voedpomp dbi
- 30 min brandwerend
- 60 min brandwerend

Overig

- watertemertput
- warmteterugwinning
- warmtepomp
- entree

Opmerkingen:

Wijzigingen:

opdrachtgever:
VORM ontwikkeling BV
Postbus 16
3500 AA Papendrecht
078 6421300

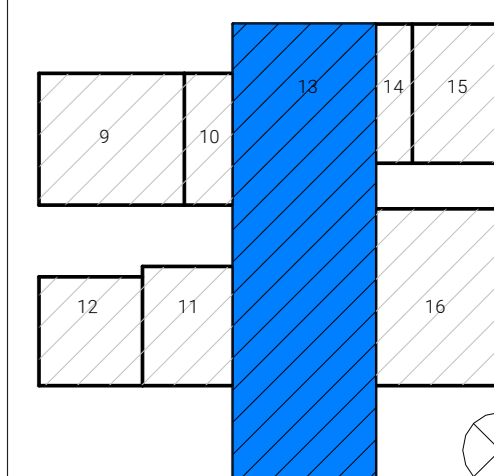
adviseur constructies:
CAE Nederland BV
Dhof Palmstraat 18
2616 LR Delft
010 4471744

adviseur installaties:
Ingenieurs Linsens
Linsensdijk 81
1018 AD Amsterdam
020 5507878

adviseur bouw fysica:
Buro Bouw fysica
Cyprienbaan 45
2008 XJ Capelle aan den IJssel
010 7860049

adviseur Warmte Koudte Opslag:
Trapezium Engineering
Trapezium Engineering
15,16,17,18,19,20,21,22,23,24,25,26,27,28,29,30,31,32,33,34,35,36,37,38,39,40,41,42,43,44,45,46,47,48,49,50,51,52,53,54,55,56,57,58,59,60,61,62,63,64,65,66,67,68,69,70,71,72,73,74,75,76,77,78,79,80,81,82,83,84,85,86,87,88,89,90,91,92,93,94,95,96,97,98,99,100
3994 DB Heerlen
030 2024030

Architect:
OZ
Postbus 34997
1010 BH Amsterdam
020 31 41 111
info@OZarchitect.nl



Oostenburg Kavel 3

18-601 SW
Omgevings aanvraag

bladnummer:
99-201_WSH

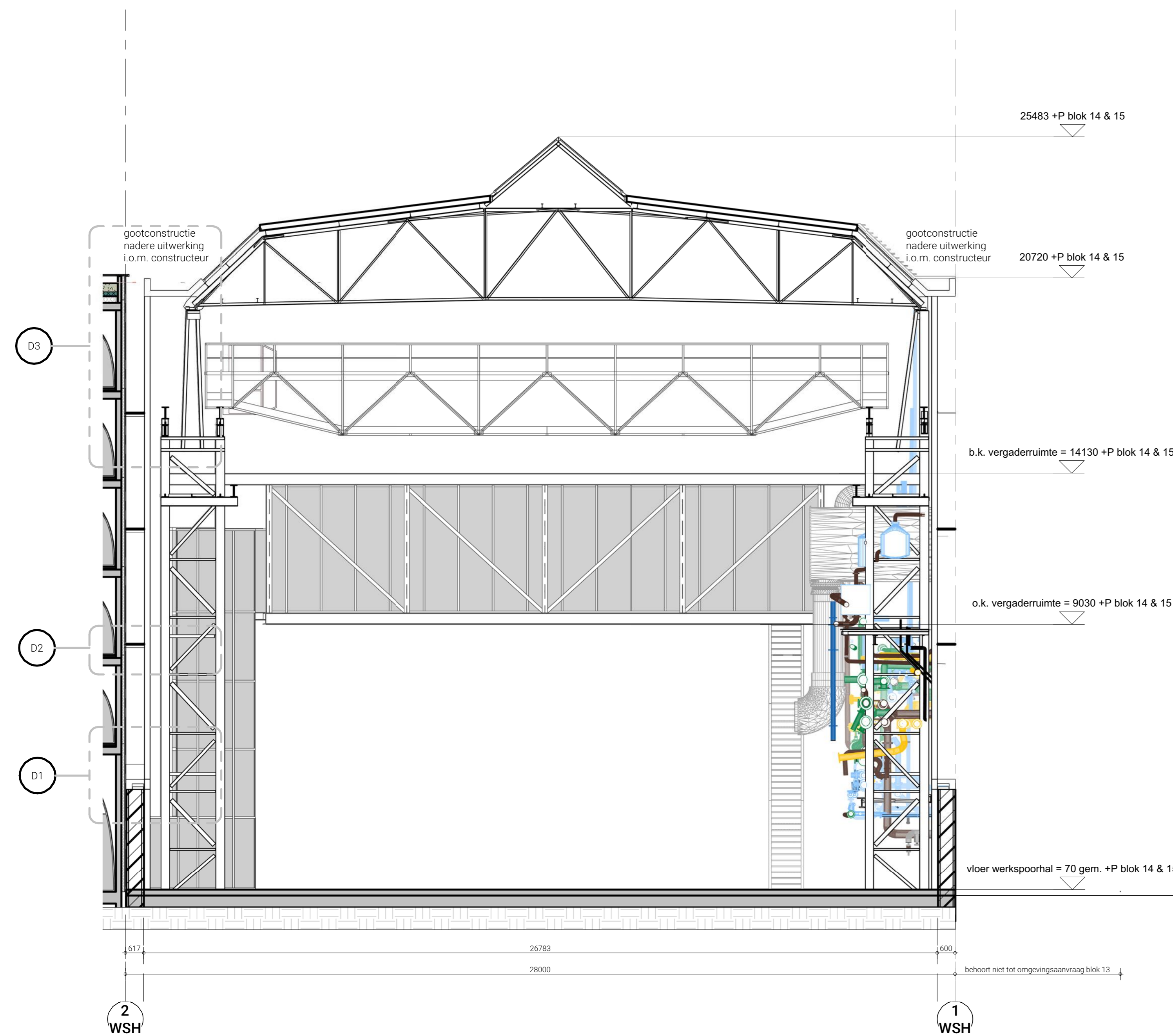
versie:
A

datum:
20-12-2019

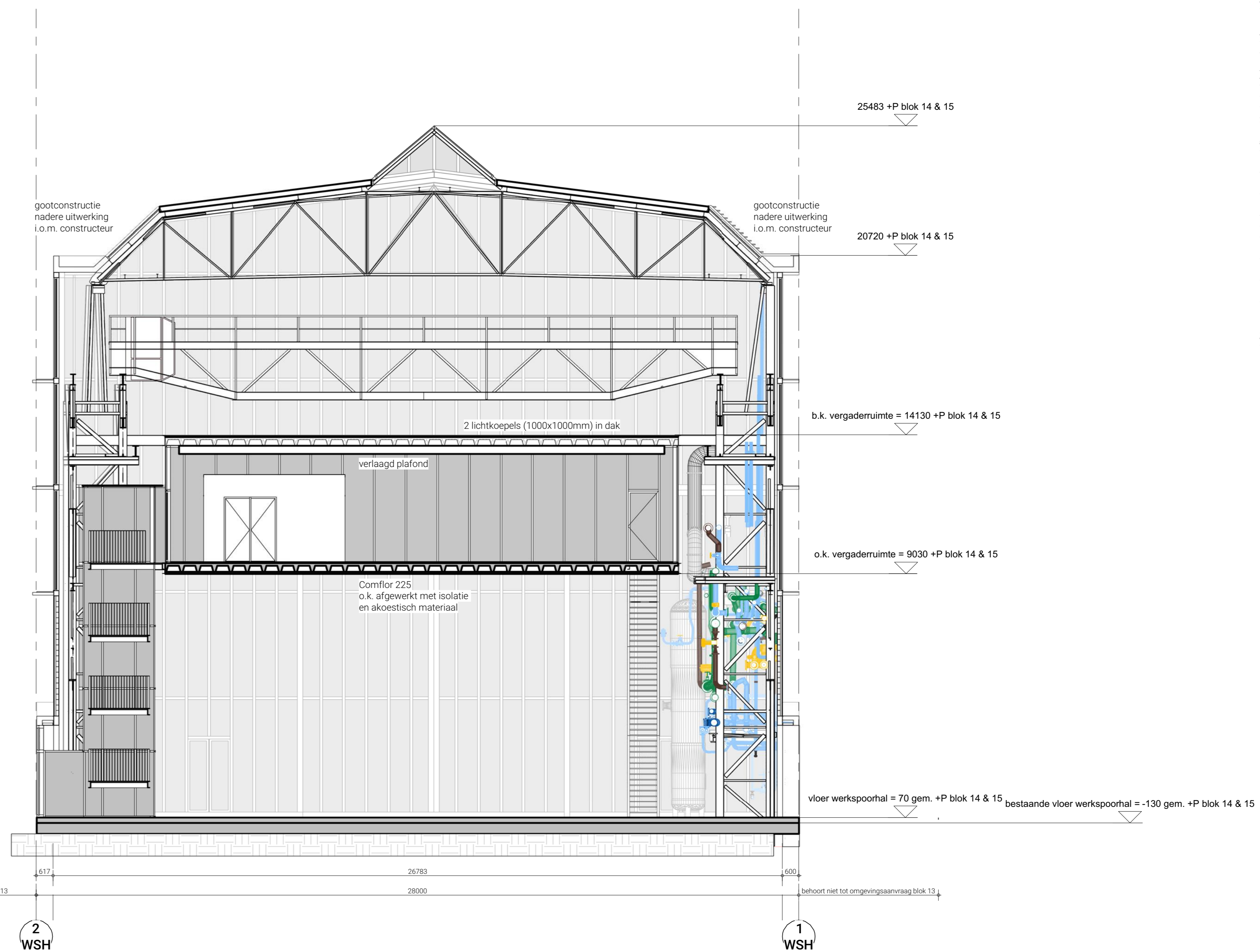
onderwerp:
doorsnede A1-A1 & B1-B1

schaal:
1:100

formaat:
A0



Drasn C1-C1
1:100



Drasn D1-D1
1:100

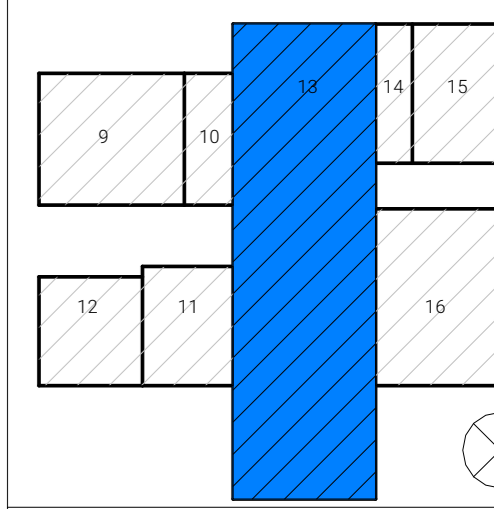
- Algemeen:**
- NEN normen waaraan het project moet voldoen:
 - Drinkwaterinstallatie NEN 1006
 - Elektrische installatie NEN 1010
 - Gasinstallatie NEN 1078
 - Ventilatie NEN 1087
 - Meterruimte NEN 2788
 - Centrale verwarming NEN 3028
 - Rookafvoer NEN 3128
 - Cascoafzet hwa NEN 3215
 - Trappen NEN 3509
 - Beglazing NEN 3569
 - Eisen rijkswaarde brandveervoertuigen:
 - Opstelplaats brandveervoertuig: breedte 3,5 m, vrije hoogte > 4,2 m.
 - Rijkweg bestand tegen aslaas 10 ton en totaalgewicht 30 ton.
 - Breedte verharding > 3,25 m. Bochten: binnenradius > 5,5 m en buitenradius > 10 m.
 - Opstelplaats busvoertuig: breedte 4 m, lengte 10 m, vrije hoogte > 4,2 m. Opstelplaats bestand tegen aslaas 10 ton en totaalgewicht 15 ton, max. afwatering van 7%.
 - Brandwerendheid:
 - Voor brandwerende eisen, compartimentering, etc. zie rapportages Bureau Bouw fysica
 - Veiligheid algemeen:
 - Balustrades zijn niet overkauterbaar, hoogte balustrades is 1200 mm t.o.v. betreedbaar oppervlak, afd. 2.3 BB2012
 - Geveelbeglazing dient te voldoen wat betreft doorzicht- en doorveiligheid aan de NEN 3569
 - Geveelbeglazing dient te voldoen aan de NEN-EN 1990-1991 en de NEN 2000
 - T.p.v. naar buitendraaiende vluchtdouren in het maakveld voorzieningen opnemen t.b.v. vrijhouden vluchtroute.
 - Vluchtdouren in de buitengevel voorzien van het opschrift: "nooddeur vrijhouden" of "nooduitgang" conform NEN 3011
 - Vluchtdouren in de buitengevel dienen zonder sleutel geopend te kunnen worden.
 - Hang en sluitwerk dient te voldoen aan de NEN 1125 en de NEN-EN 179 (minder dan 100 personen)
 - T.p.v. hekwerken die gepasseerd dienen te worden door hulpdiensten, vindt ontgating plaats d.m.v. automatische ontgenging via brandmelding.
 - Geluid:
 - Voorzieningen gevel conform rapportage Bureau Bouw fysica
 - Hemelwaterafvoeren:
 - Hemelwaterafvoeren aansluiten op terreinriolering
 - Voor hemelwaterafvoeren zie documenten Linsens
 - Ventilatie:
 - Luchtverversing verblijfsgebieden conform afd. 3.6 BB2012
 - Zie levens rapportage Linsens
 - Spuivoorziening verblijfsruimten conform afd. 3.7 BB2012
 - Zie levens rapportage Bureau Bouw fysica
 - Algemene eisen:
 - Het werk moet worden uitgevoerd overeenkomstig de eisen van het bouwbesluit 2012
 - Deuren hebben een min. vrije doorgang van 850 x 2300 mm tenzij anders vermeld
 - Afscheidingen van vloer en trap conform afd. 2.3 art. 2.17, 2.20 en 2.35 BB2012
 - Trappen conform art. 2.32 BB2012
 - Noodtrappenhelzen voorzien van lamellen hekwerk
 - Bescherming tegen ratten en muizen conform afd. 3.10 BB2012
 - Wand en vloeren van toilet- en badruimten waterdicht conform art. 3.23 BB 2012 (betreft o.g.) + NEN 2778
 - Wering van vocht van buiten zal voldoen aan afd. 3.5, art. 3.21 BB 2012
 - Noodoverstort daken volgens nadere berekening constructeur (aantallen en positie nit)
 - Oppervlakten:
 - de m2 oppervlakten die zijn vermeld op deze tekeningenset zijn globaal, ze zijn niet gebaseerd op een NEN 2580 berekening.

- Materiaal / symbolen:**
- Isolatie
 - Kalkzandsteen
 - Beton (b.w.g)
 - Gipsbeton
 - Minerale wol
 - Gechopend metaalwerk
 - Profil beton
 - Metaalwerk
 - Opgeheven metaalwerk
- Pali blok 14/15:**
= 0,85 + NAP
(Foresse 70mm ophogen)
- Pali blok 13:**
= 0,92 + NAP
- Brand:**
- dbi
 - brandveerlift
 - zelfsluitend
 - vrijloopdang
 - 60 min
 - 30 min
 - brandslanghaspel
 - 30 min brandwerend scherm
 - 60 min brandwerend scherm
 - voedpomp dbi
 - 30 min brandwerend
 - 60 min brandwerend
- Overig:**
- watmeterput
 - warmteterugwinning
 - warmtepomp
 - entree

Opmerkingen:

Wijzigingen:

- opdrachtgever:
VORM ontwikkeling BV
Postbus 16
3500 AA Papendrecht
078 6421300
- adviseur constructies:
CAE Nederland BV
010 4471744
- adviseur installaties:
Ingenieurs Linsens
020 5507878
- adviseur bouwfysica:
Buro Bouw fysica
010 7600049
- adviseur Warmte Koudte Opslag:
Trapeum Engineering
030 2024030
- Architect:
OZ
Postbus 34997
1030 BH Amsterdam
020 31 41 111
info@OZarchitect.nl



Oostenburg Kavel 3

18-601 SW
Omgevings aanvraag

bladnummer:
99-202_WSH

versie:
A

datum:
20-12-2019

onderwerp:
doorsnede C1-C1 & D1-D1

schaal:
1:100

formaat:
A0