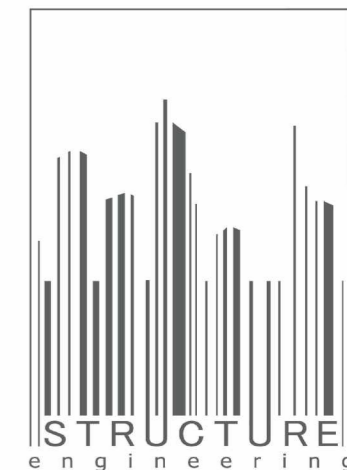


3e VERDIEPINGSVLOER
SCHAAL 1:50



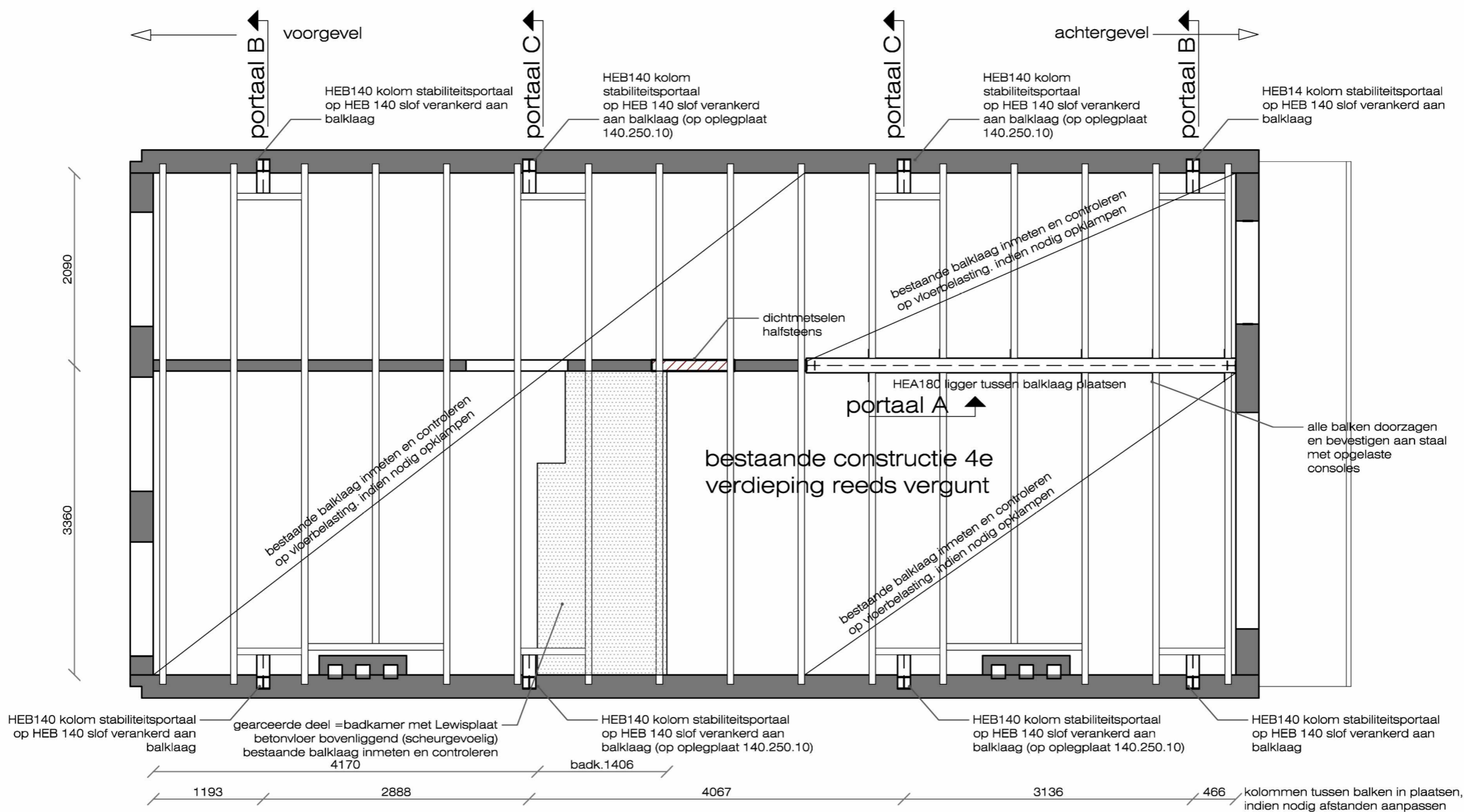
5.1.2.e
1068 NH Amsterdam
email: info@str-eng.nl
telefoon: 020-2235941
internet: www.str-eng.nl

Maten in het werk te controleren door aannemer.
Bestaande constructie i.h.w. te verifiëren door aannemer.

betonkwaliteit:	C20/25
milieuklasse:	2
consist.geb.:	2/3
betondekking:	25mm
br.w. / oncontr.:	+5mm
betonstaal:	B500A
hout bi/bu:	grenen C24
constructiestaal:	S235
koker profielen:	S275
staal binnen:	stralen+menie
staal buiten:	th. verzinken
lassen:	a=1/2t (4 min.)
bouten/ankers:	th.verz. 8.8/4.6
chem. ankers:	Hilty-Hy 70 o.g.

	dragende wand
	scheidingswand
	metselwerk
	kalk zandsteen
	HSB wand
	bestaand beton
	in situ beton
	prefab beton
	cement mortel
	zand
	hout
	staal
	plaatmateriaal
	kunststof / rubber
	M30 vijzel / stempel

project #:	18048
straatnaam:	
5.1.2.e	
5.1.2.e	
stad:	Amsterdam
onderwerp:	Constructie
tekening #:	CO-01
blad # en formaat:	01 van 07 / A3
datum:	01-november-2022
revisie #:	REV-3
schaal:	1:50



4e VERDIEPINGSVLOER
SCHAAL 1:50

betonkwaliteit:	C20/25
milieuklasse:	2
consist.geb.:	2/3
betondekking:	25mm
br.w. / oncontr.:	+5mm
betonstaal:	B500A
hout bi/bu:	grenen C24
constructiestaal:	S235
koker profielen:	S275
staal binnen:	stralen+menie
staal buiten:	th. verzinken
lassen:	a=1/2t (4 min.)
bouten/ankers:	th.verz. 8.8/4.6
chem. ankers:	Hilty-Hy 70 o.g.

	dragende wand
	scheidingswand
	metselwerk
	kalk zandsteen
	HSB wand
	bestaand beton
	in situ beton
	prefab beton
	cement mortel
	zand
	hout
	staal
	plaatmateriaal
	kunststof / rubber
	M30 vijzel / stempel

project #:	18048
straatnaam:	
5.1.2.e	
5.1.2.e	
stad:	Amsterdam
onderwerp:	Constructie
tekening #:	CO-02
blad # en formaat:	02 van 07 / A3
datum:	01-november-2022
revisie #:	REV-3
schaal:	1:50



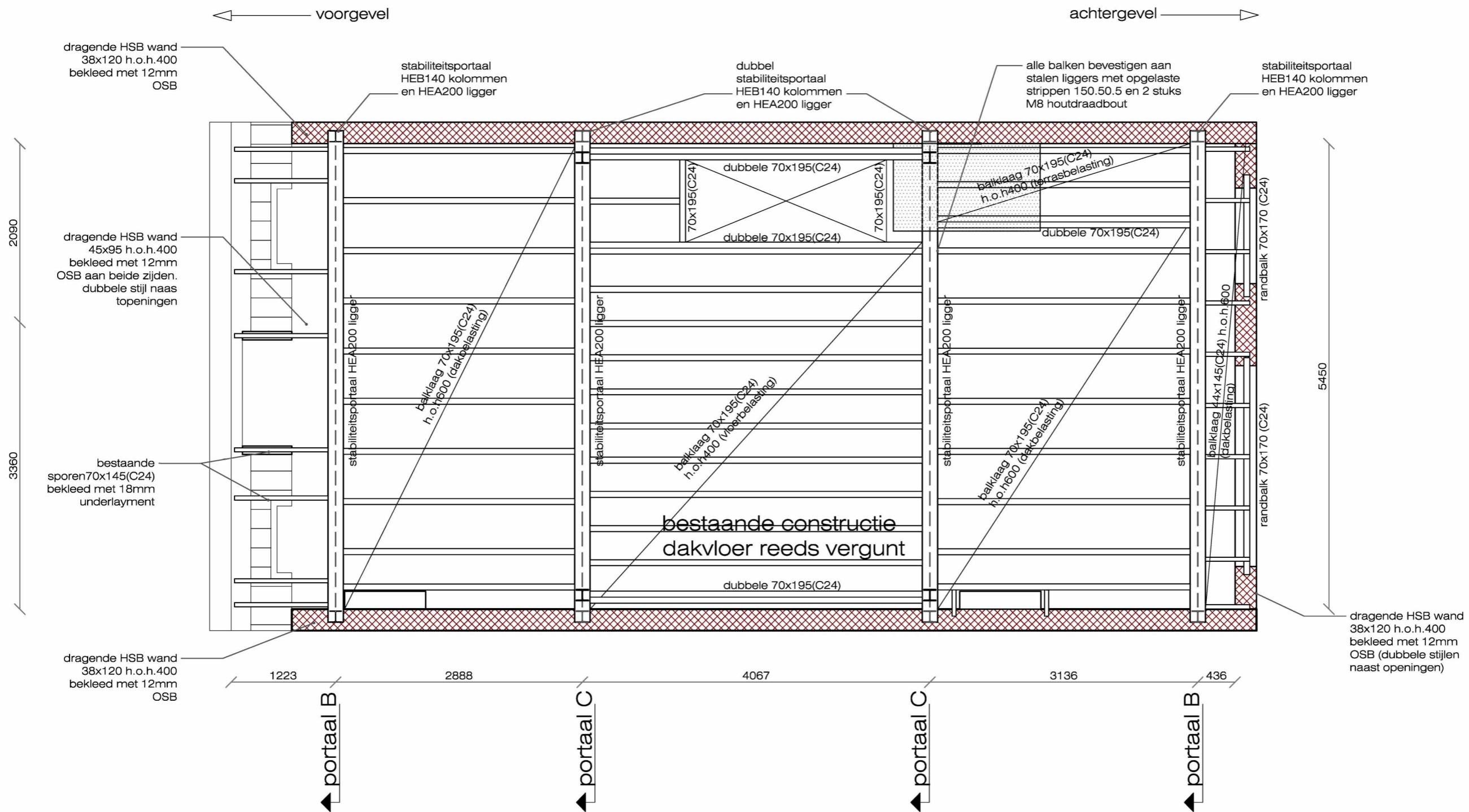
5.1.2.e
 1068 NH Amsterdam
 email: info@str-eng.nl
 telefoon: 020-2235941
 internet: www.str-eng.nl

Maten in het werk te controleren door aannemer.
 Bestaande constructie i.h.w. te verifiëren door aannemer.

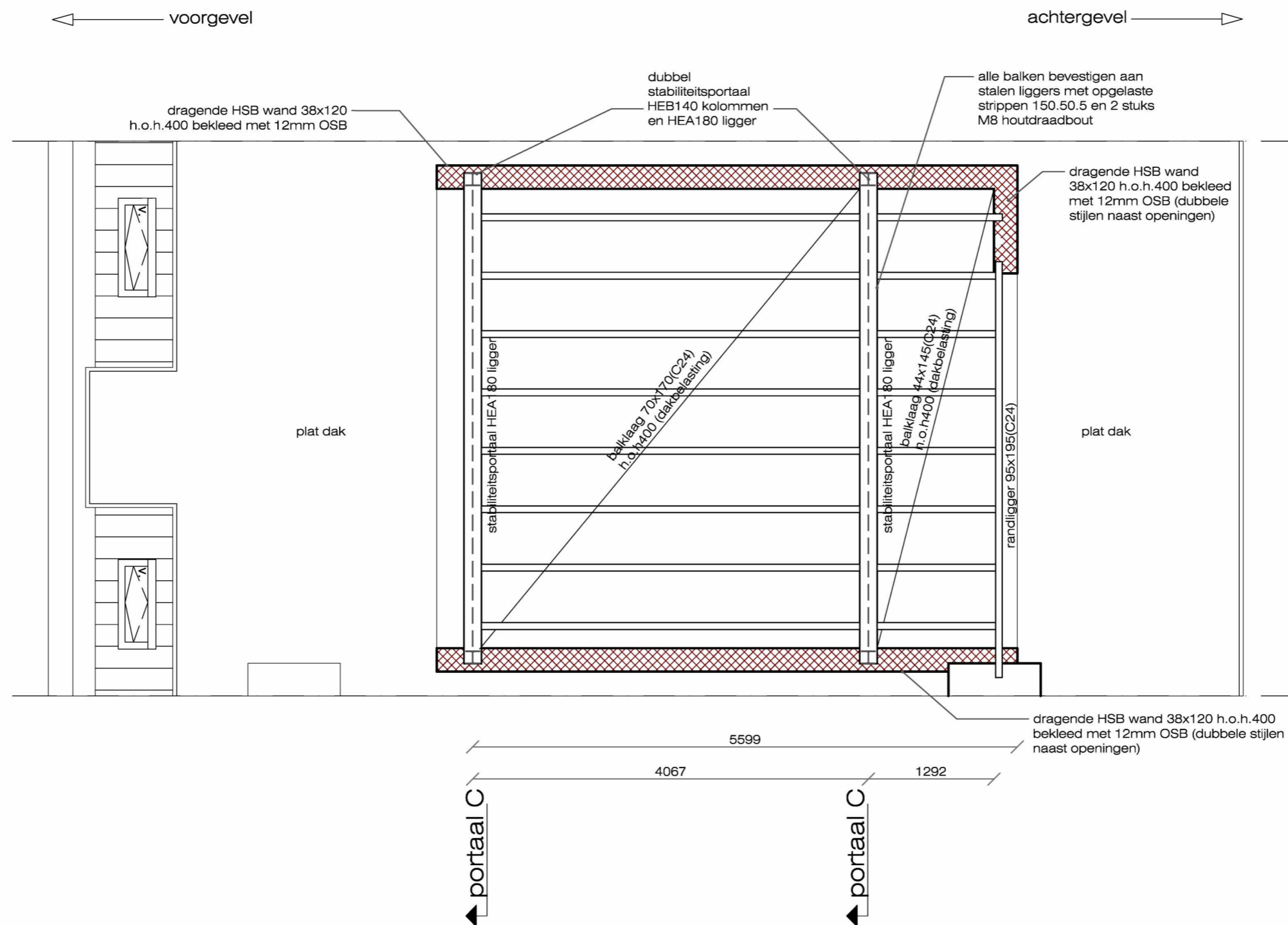
betonkwaliteit:	C20/25
milieuclassificatie:	2
consist.geb.:	2/3
betondekking:	25mm
br.w. / oncontr.:	+5mm
betonstaal:	B500A
hout bi/bu:	grenen C24
constructiestaal:	S235
koker profielen:	S275
staal binnen:	stralen+menie
staal buiten:	th. verzinken
lassen:	a=1/2t (4 min.)
bouten/ankers:	th.verz. 8.8/4.6
chem. ankers:	Hilty-Hy 70 o.g.

	dragende wand
	scheidingswand
	metselwerk
	kalk zandsteen
	HSB wand
	bestaand beton
	in situ beton
	prefab beton
	cement mortel
	zand
	hout
	staal
	plaatmateriaal
	kunststof / rubber
	M30 vijzel / stempel

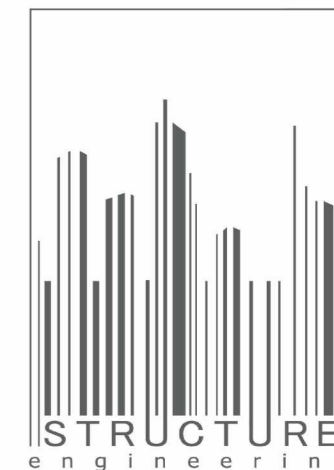
project #:	18048
straatnaam:	
5.1.2.e	
5.1.2.e	
stad:	Amsterdam
onderwerp:	Constructie
tekening #:	CO-03
blad # en formaat:	03 van 07 / A3
datum:	01-november-2022
revisie #:	REV-3
schaal:	1:50



DAKVLOER
 SCHAAL 1:50



**DAKVLOER UITBREIDING
4E VERDIEPING**
SCHAAL 1:50



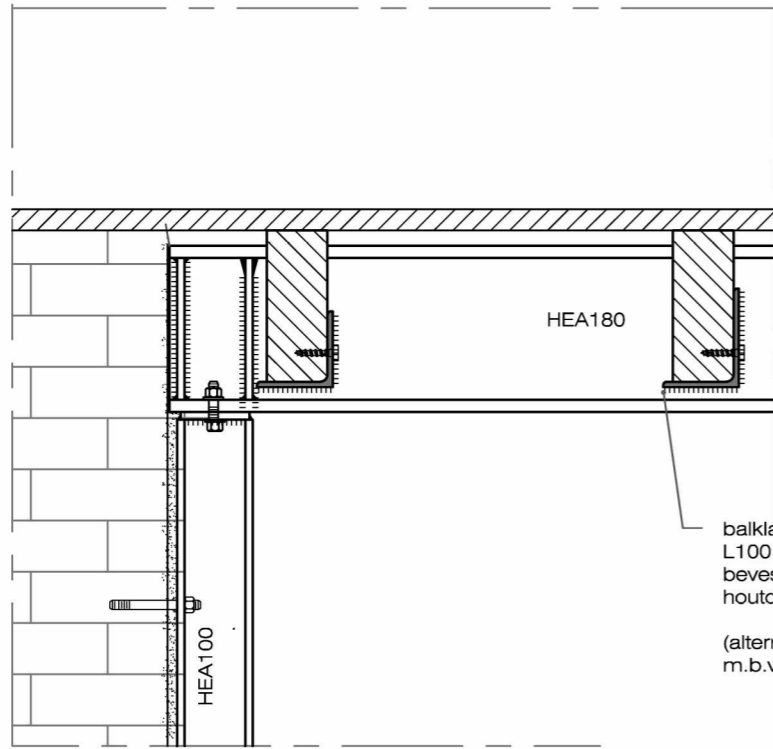
5.1.2.e
1068 NH Amsterdam
email: info@str-eng.nl
telefoon: 020-2235941
internet: www.str-eng.nl

Maten in het werk te controleren door aannemer.
Bestaande constructie i.h.w. te verifiëren door aannemer.

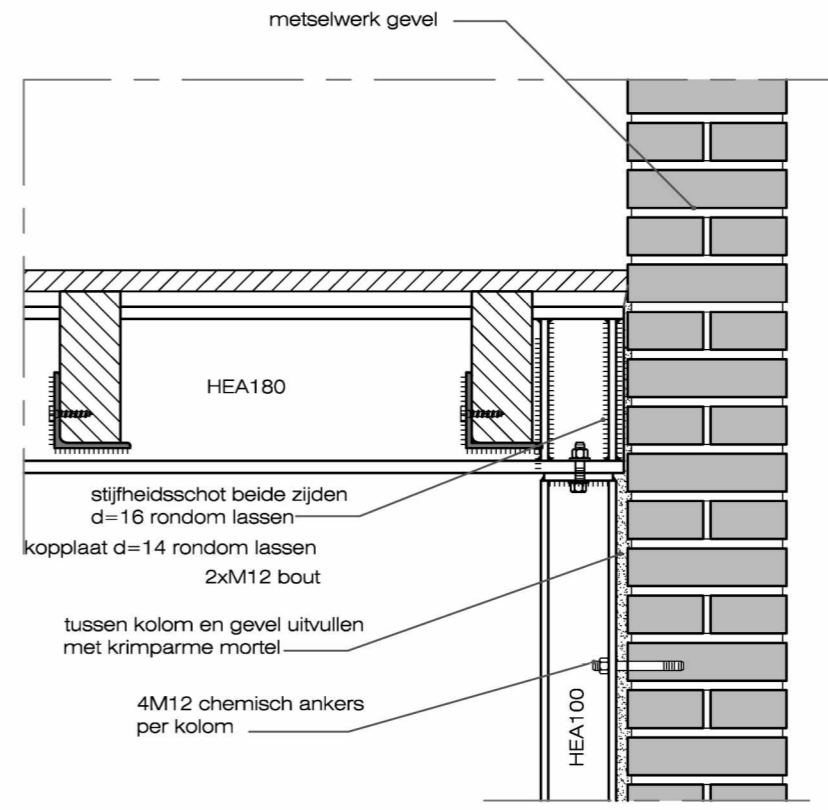
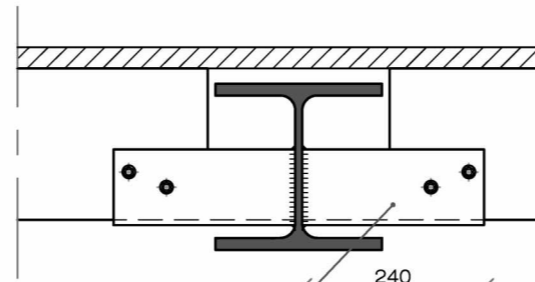
betonkwaliteit:	C20/25
milieuklasse:	2
consist.geb.:	2/3
betondekking:	25mm
br.w. / oncontr.:	+5mm
betonstaal:	B500A
hout bi/bu:	grenen C24
constructiestaal:	S235
koker profielen:	S275
staal binnen:	stralen+menie
staal buiten:	th. verzinken
lassen:	a=1/2t (4 min.)
bouten/ankers:	th.verz. 8.8/4.6
chem. ankers:	Hilty-Hy 70 o.g.

	dragende wand
	scheidingswand
	metselwerk
	kalk zandsteen
	HSB wand
	bestaand beton
	in situ beton
	prefab beton
	cement mortel
	zand
	hout
	staal
	plaatmateriaal
	kunststof / rubber
	M30 vijzel / stempel

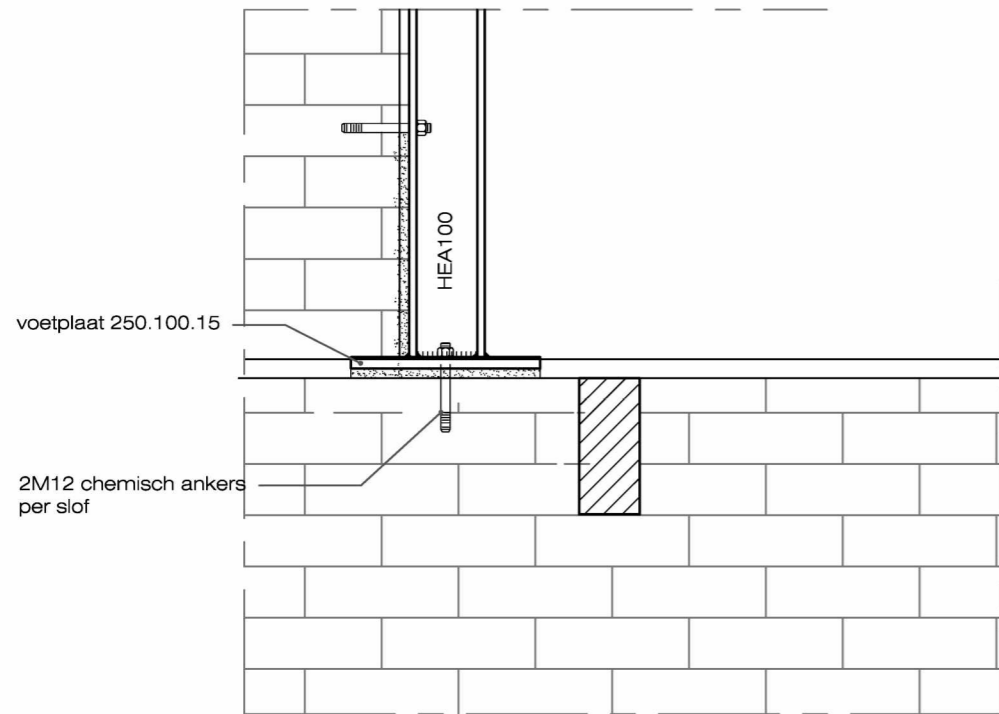
project #:	18048
straatnaam:	
5.1.2.e	
5.1.2.e	
stad:	Amsterdam
onderwerp:	Constructie
tekening #:	CO-04
blad # en formaat:	04 van 07 / A3
datum:	01-november-2022
revisie #:	REV-3
schaal:	1:50



balklaag opleggen op opgelaste L100.100.8 I=240 en bevestigen met 2 M8 houtdraadbouten
(alternatief = balk opleggen m.b.v. sleutelstuk)



stijfheidsschot beide zijden d=16 rondom lassen
kopplaat d=14 rondom lassen 2xM12 bout
tussen kolom en gevel uitvullen met krimparme mortel
4M12 chemisch ankers per kolom

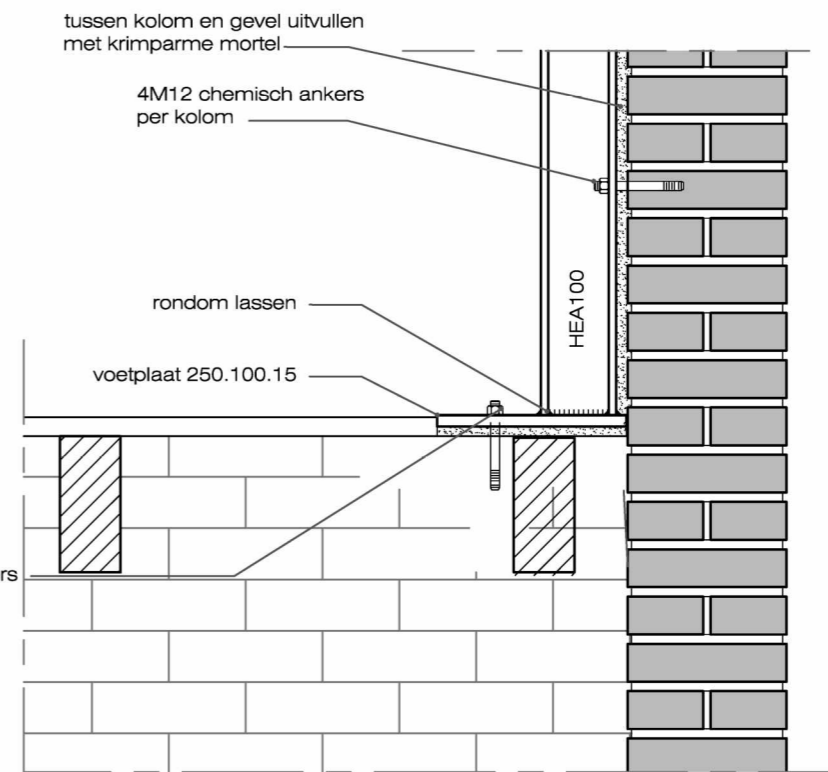


voetplaat 250.100.15

2M12 chemisch ankers per slof

NB: staalconstructie 60 minuten brandwerend afwerken met Promatec of gelijkwaardig

bestaande constructie reeds vergunt



tussen kolom en gevel uitvullen met krimparme mortel

4M12 chemisch ankers per kolom

rondom lassen

voetplaat 250.100.15

2M12 chemisch ankers per slof

PORTAAL A

SCHAAL 1:10



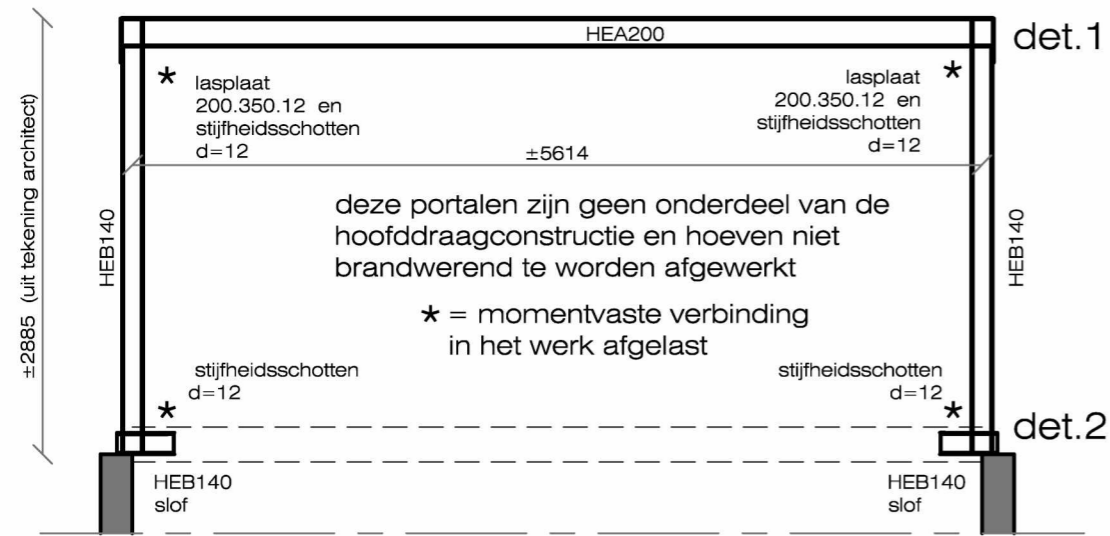
5.1.2.e
1068 NH Amsterdam
email: info@str-eng.nl
telefoon: 020-2235941
internet: www.str-eng.nl

Maten in het werk te controleren door aannemer.
Bestaande constructie i.h.w. te verifiëren door aannemer.

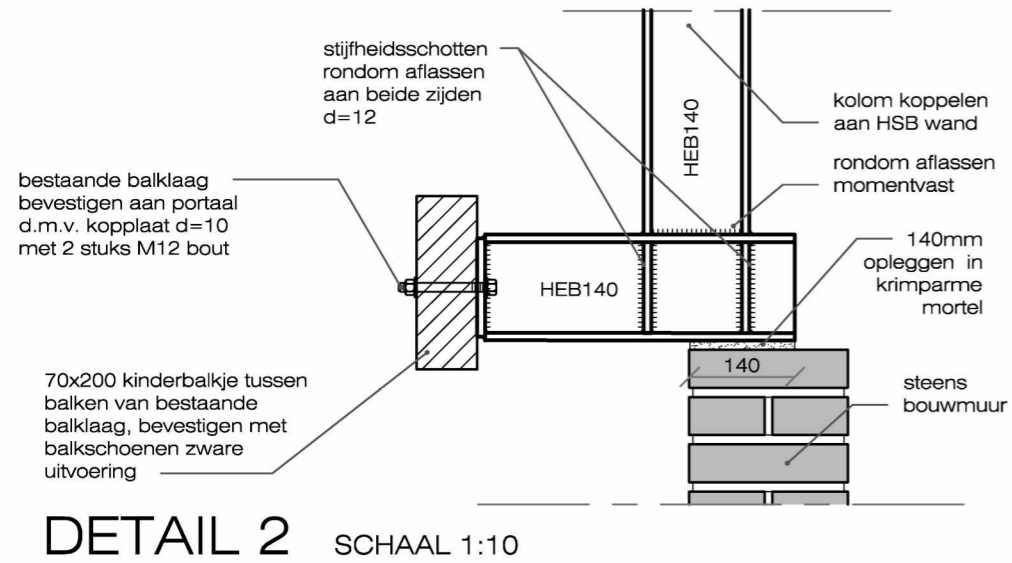
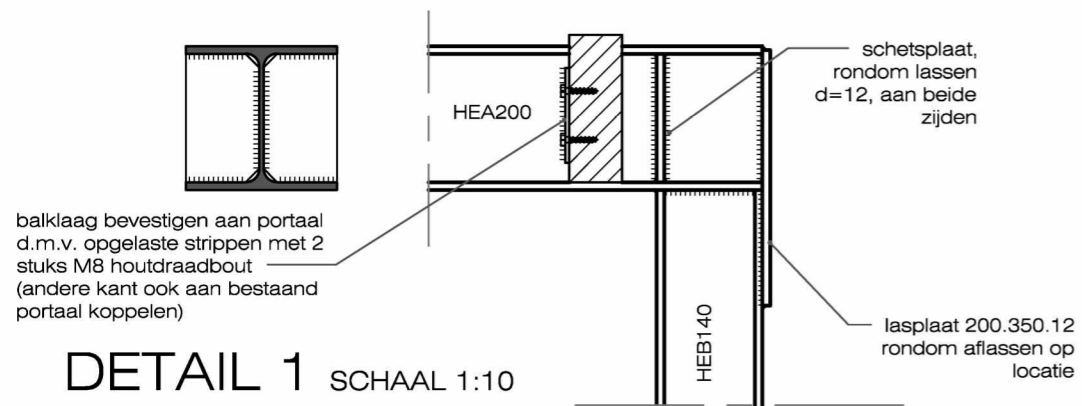
betonkwaliteit:	C20/25
milieuclassificatie:	2
consist.geb.:	2/3
betondekking:	25mm
br.w. / oncontr.:	+5mm
betonstaal:	B500A
hout bi/bu:	grenen C24
constructiestaal:	S235
koker profielen:	S275
staal binnen:	stralen+menie
staal buiten:	th. verzinken
lassen:	a=1/2t (4 min.)
bouten/ankers:	th.verz. 8.8/4.6
chem. ankers:	Hilty-Hy 70 o.g.

	dragende wand
	scheidingswand
	metselwerk
	kalk zandsteen
	HSB wand
	bestaand beton
	in situ beton
	prefab beton
	cement mortel
	zand
	hout
	staal
	plaatmateriaal
	kunststof / rubber
	M30 vijzel / stempel

project #:	18048
straatnaam:	
5.1.2.e	
5.1.2.e	
stad:	Amsterdam
onderwerp:	Constructie
tekening #:	CO-05
blad # en formaat:	05 van 07 / A3
datum:	01-november-2022
revisie #:	REV-3
schaal:	1:10



PORTAAL B SCHAAL 1:50



5.1.2.e
1068NH Amsterdam
email: info@str-eng.nl
telefoon: 020-2235941
internet: www.str-eng.nl

Maten in het werk te controleren door aannemer.
Bestaande constructie i.h.w. te verifiëren door aannemer.

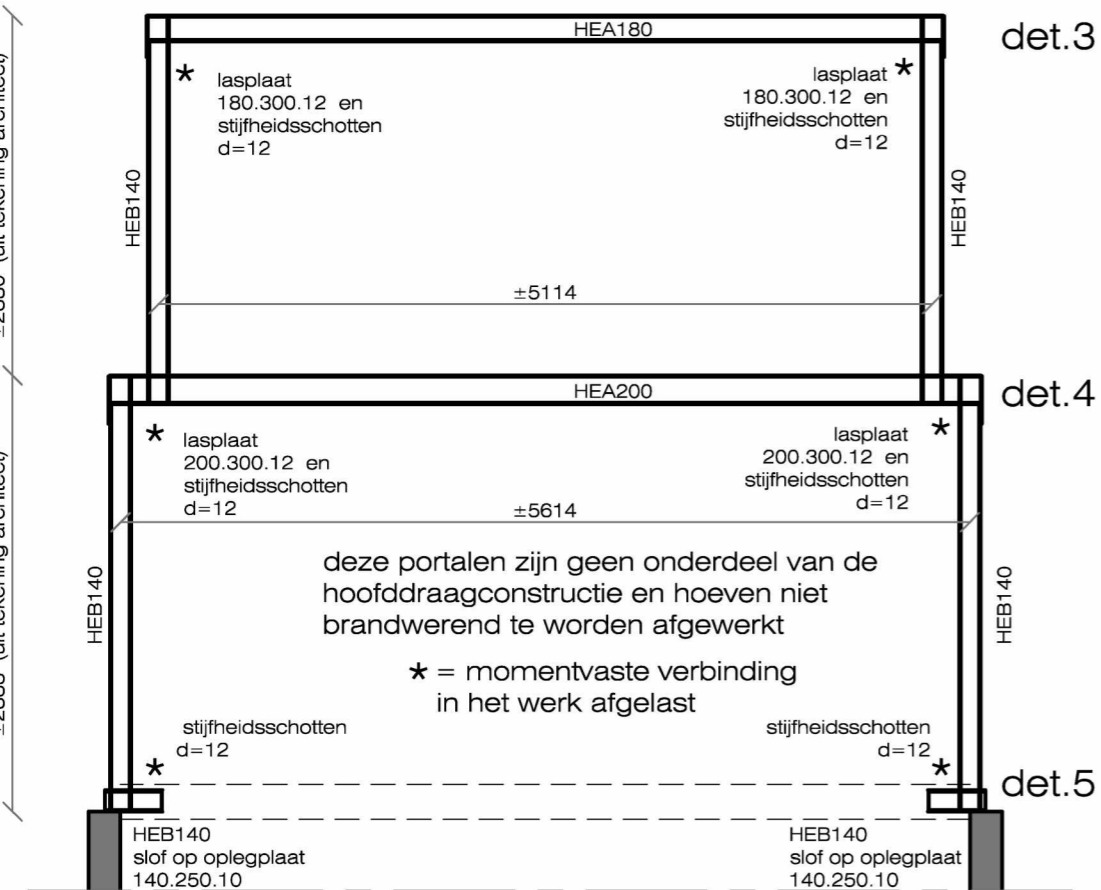
betonkwaliteit:	C20/25
milieuklasse:	2
consist.geb.:	2/3
betondekking:	25mm
br.w. / oncontr.:	+5mm
betonstaal:	B500A
constructiestaal:	S235
koker profielen:	S275
staal binnen:	stralen+menie
staal buiten:	th. verzinken
lassen:	a=1/2t (4 min.)
bouten/ankers:	th.verz. 8.8/4.6
chem. ankers:	Hilty-Hy 70 o.g.

dragende wand
scheidingswand
metselwerk
kalk zandsteen
HSB wand
bestaand beton
in situ beton
prefab beton
cement mortel
zand
hout
staal
plaatmateriaal
kunststof / rubber
M30 vijzel / stempel

project #:	18048
straatnaam:	
5.1.2.e	
5.1.2.e	
stad:	Amsterdam
onderwerp:	Constructie
tekening #:	CO-06
blad # en formaat:	06 van 07 / A3
datum:	01-november-2022
revisie #:	REV-3
schaal:	1:50 / 1:10

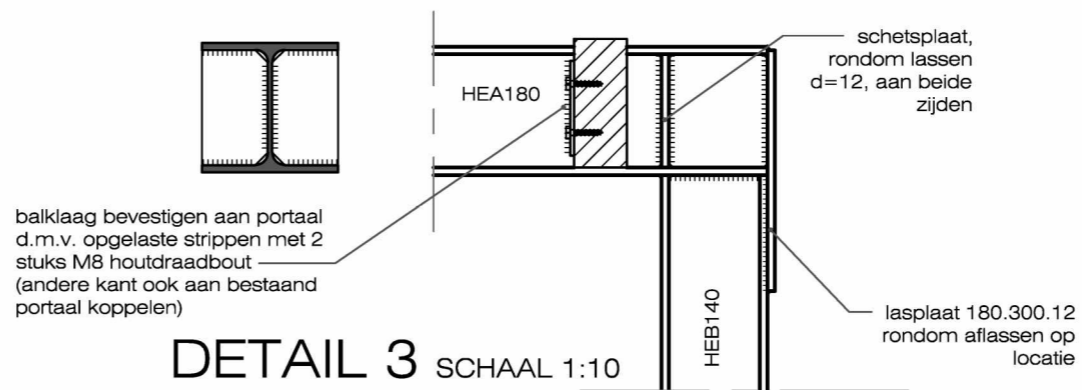
±2380 (uit tekening architect)

±2883 (uit tekening architect)



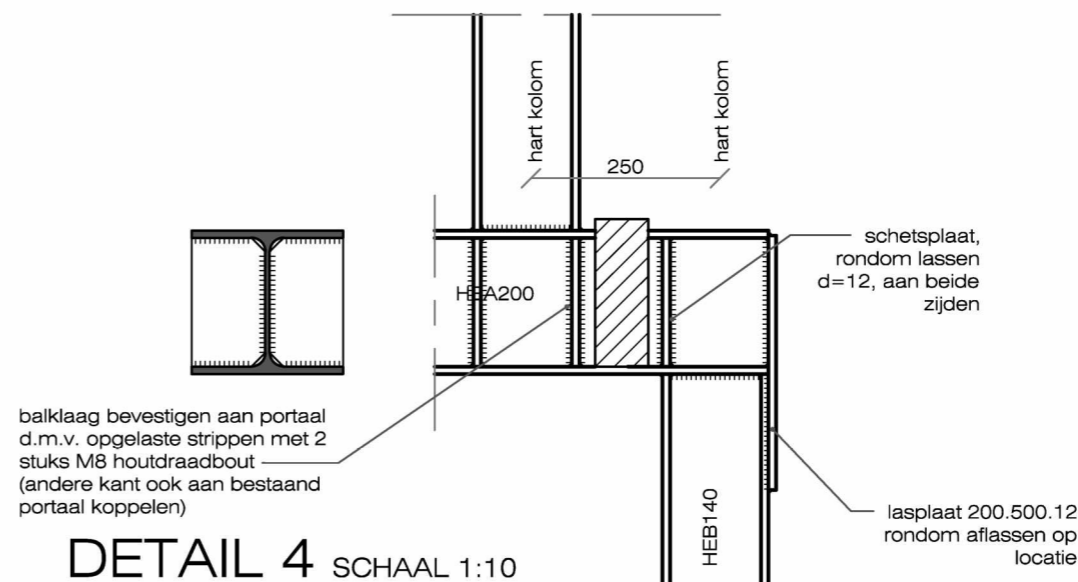
PORTAAL C SCHAAL 1:50

det.3



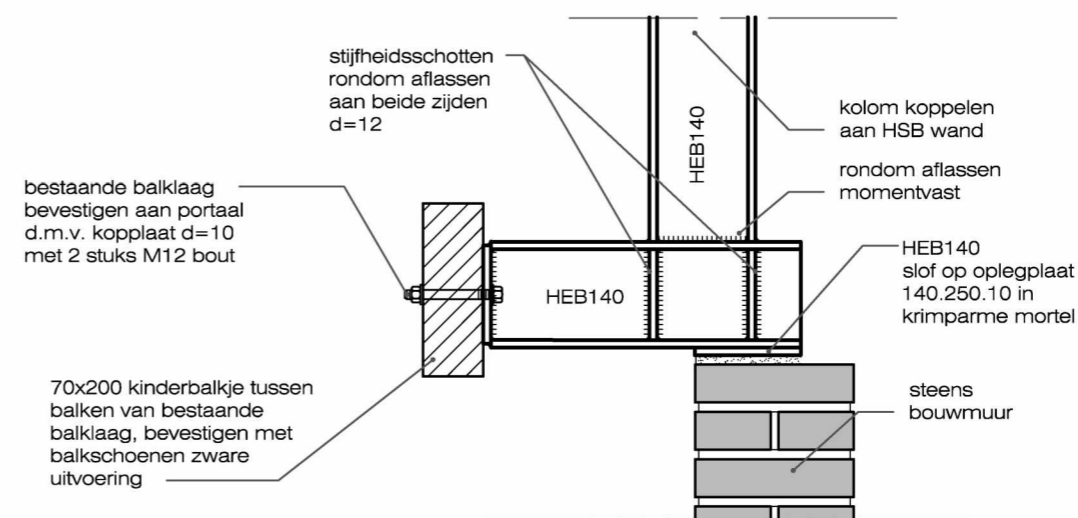
DETAIL 3 SCHAAL 1:10

det.4

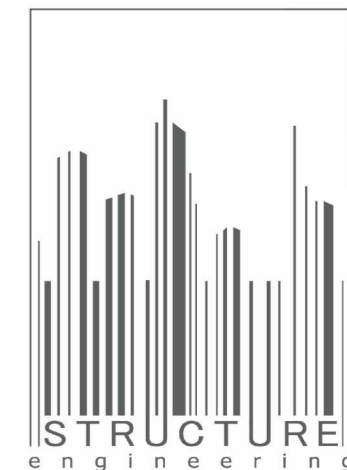


DETAIL 4 SCHAAL 1:10

det.5



DETAIL 5 SCHAAL 1:10



5.1.2.e
1068NH Amsterdam
email: info@str-eng.nl
telefoon: 020-2235941
internet: www.str-eng.nl

Maten in het werk te controleren door aannemer.
Bestaande constructie i.h.w. te verifiëren door aannemer.

betonkwaliteit:	C20/25
milieuklasse:	2
consist.geb.:	2/3
betondekking:	25mm
br.w. / oncontr.:	+5mm
betonstaal:	B500A
hout bi/bu:	grenen C24
constructiestaal:	S235
koker profielen:	S275
staal binnen:	stralen+menie
staal buiten:	th. verzinken
lassen:	a=1/2t (4 min.)
bouten/ankers:	th.verz. 8.8/4.6
chem. ankers:	Hilty-Hy 70 o.g.

	dragende wand
	scheidingswand
	metselwerk
	kalk zandsteen
	HSB wand
	bestaand beton
	in situ beton
	prefab beton
	cement mortel
	zand
	hout
	staal
	plaatmateriaal
	kunststof / rubber
	M30 vijzel / stempel

project #:	18048
straatnaam:	
5.1.2.e	
5.1.2.e	
stad:	Amsterdam
onderwerp:	Constructie
tekening #:	CO-07
blad # en formaat:	07 van 07 / A3
datum:	01-november-2022
revisie #:	REV-3
schaal:	1:50 / 1:10