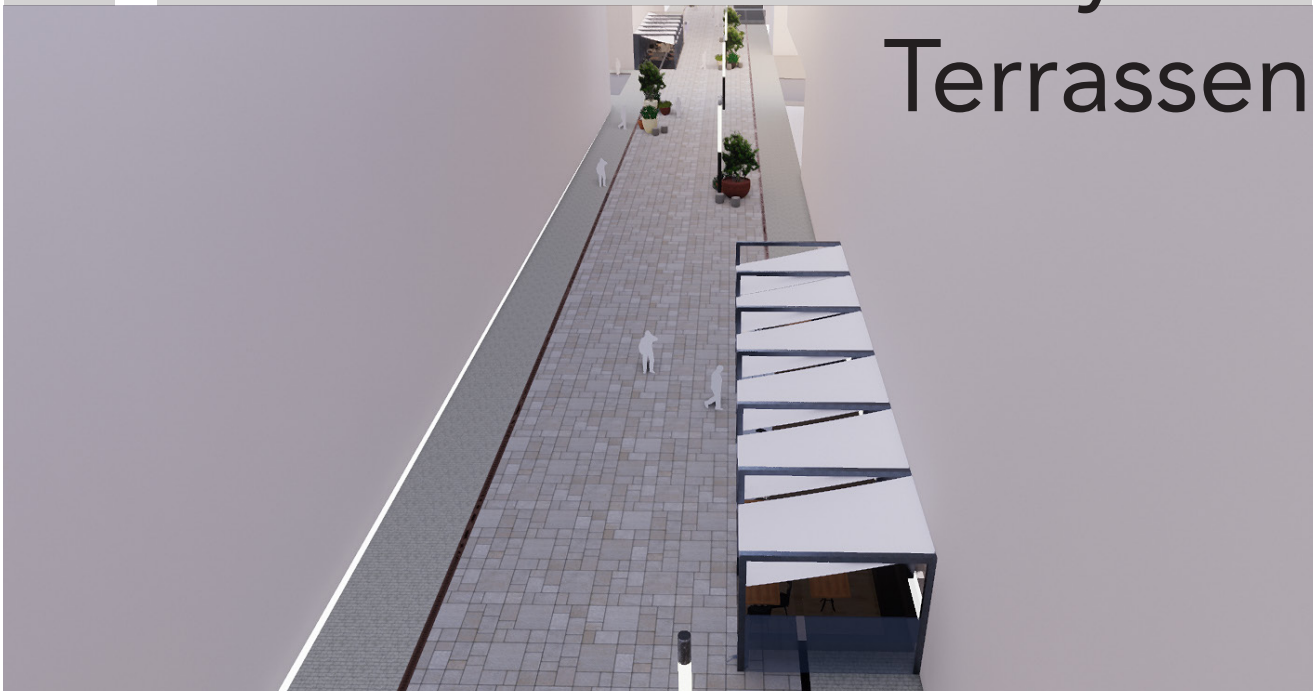
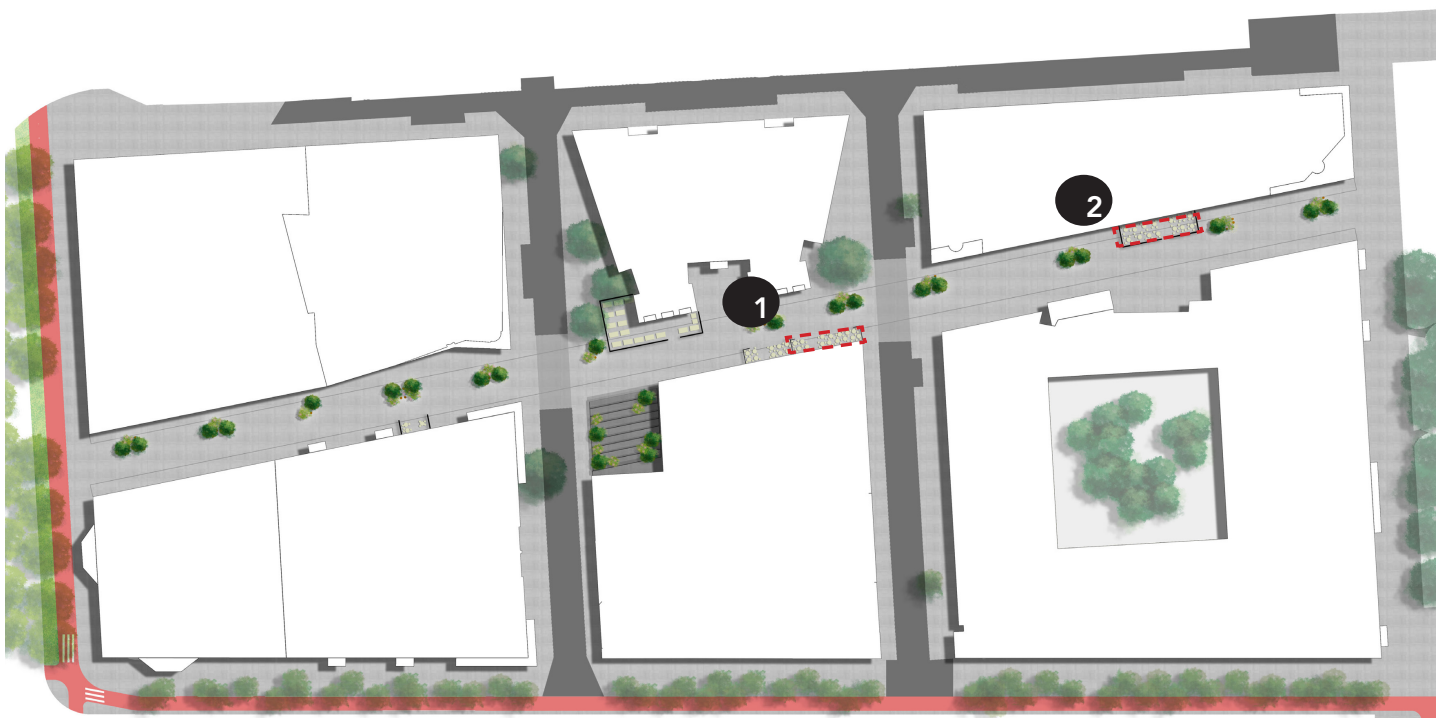


Claude Debussylaan Terrassen



Situatie Claude Debussylaan met toekomstige pottenplan



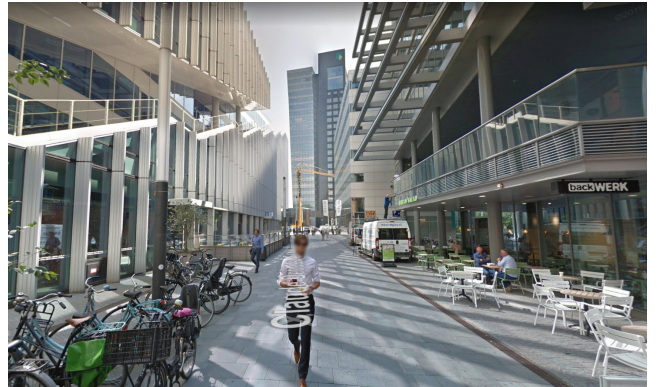
5.1, 2, e

1



De Nieuwe Poort

2



Doorsnede Claude Debussylaan met terras (huidige situatie)



Voorstel De Nieuwe poort 8^{5.1, 2, e}



Open, als zon schijnt



Gesloten, bij lichte regen

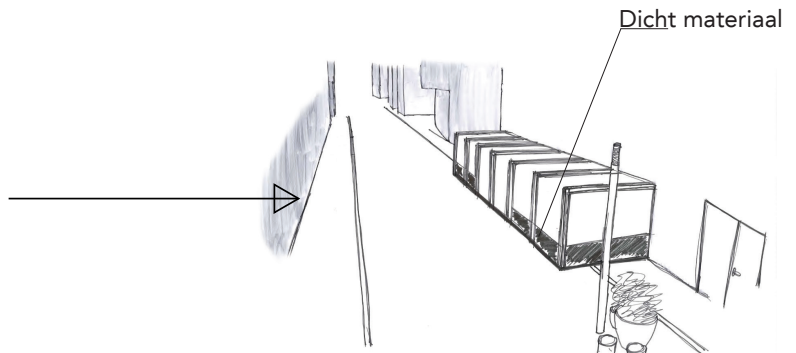
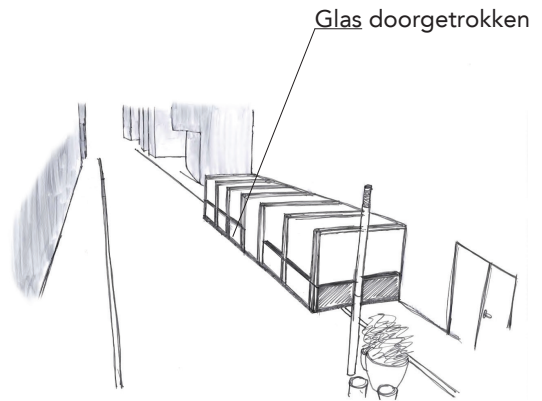
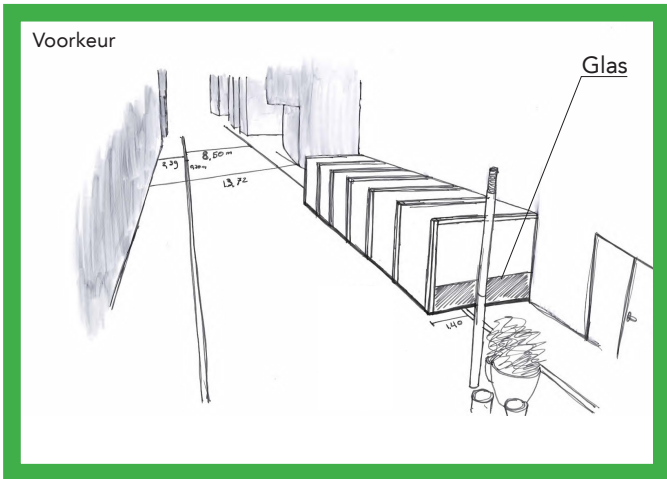
Systeem CUBOLA:
smalle, pergola-achtige constructie die
vrijstaand is, en veel doorzicht geeft



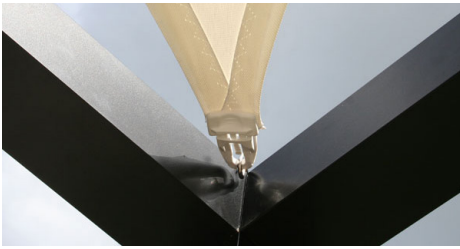
**Windschermen,
van glas/transparant voor doorzicht**

Mogelijkheden overkappingen en beschuttingen





Bevestiging



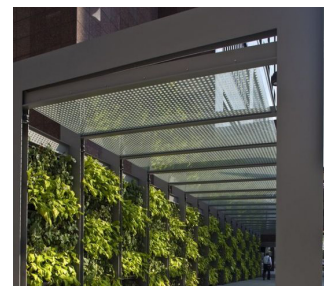
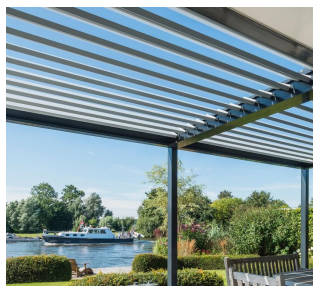
Doek verstelbaar in hoogte doormiddel van een rails in het frame (hangt af van gekozen systeem)



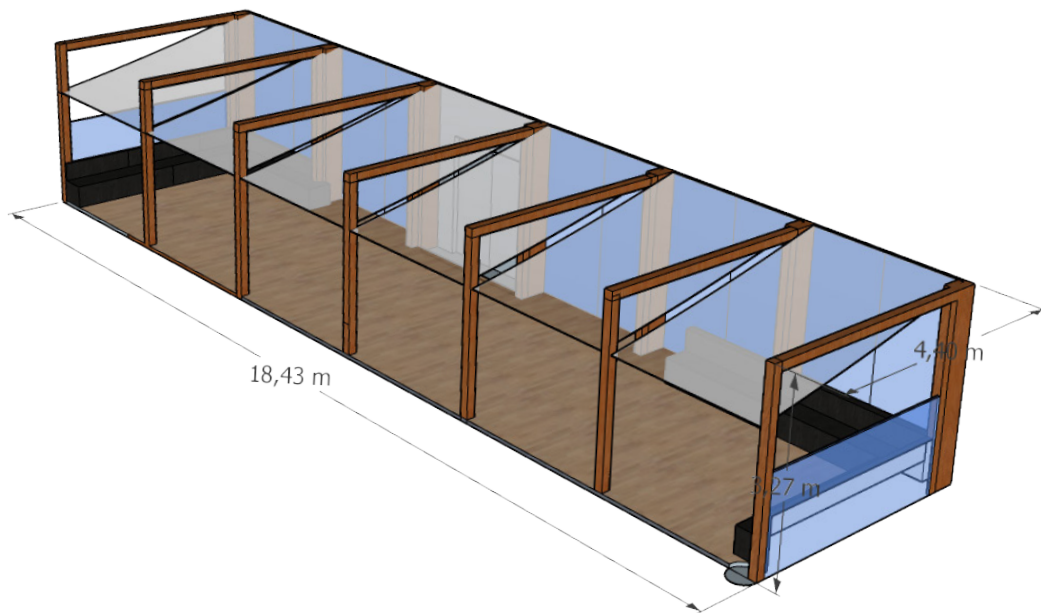
Verlichting



Verlichting intrigreren in constructie



Hoe kan dit eruit zien?



- Ruimtelijke vertaling van uitgangspunten
- open constructie
 - Verstelbaar doek/luifel
 - geïntegreerde verlichting

Overzicht Claude Debussylaan vanuit Mahlerplein richting Nieuwe Poort



De Nieuwe poort







5.1, 2, e







Afspraken gemaakt in supervisie overleg van 25 juni 2019

Vervolgstappen voor 5.1, 2, e en De Nieuwe poort

-Constructeur & industrieel ontwerper opdracht geven voor ontwerp van terras, daarbij zijn een 'lichte' constructie, geïntegreerde verlichting, vloertype en aansluiting gebouw belangrijkste aandachtspunten.

-Contact opnemen met overige ondernemers in de Claude Debussylaan voor eenzelfde uitvoering van het voorstel van upgrading terrassen.

- Ontwerpers Zuidas kunnen hierbij assisteren.

Vervolgstappen voor Zuidas

-Beheer en bereikbaarheid van goot onder terras waarborgen en afstemmen met beheer.