

PRINCIPE DETAILLERING NIEUWE TRAP : A & HEKWERK

P.C. Hoofdstraat 157 te Amsterdam

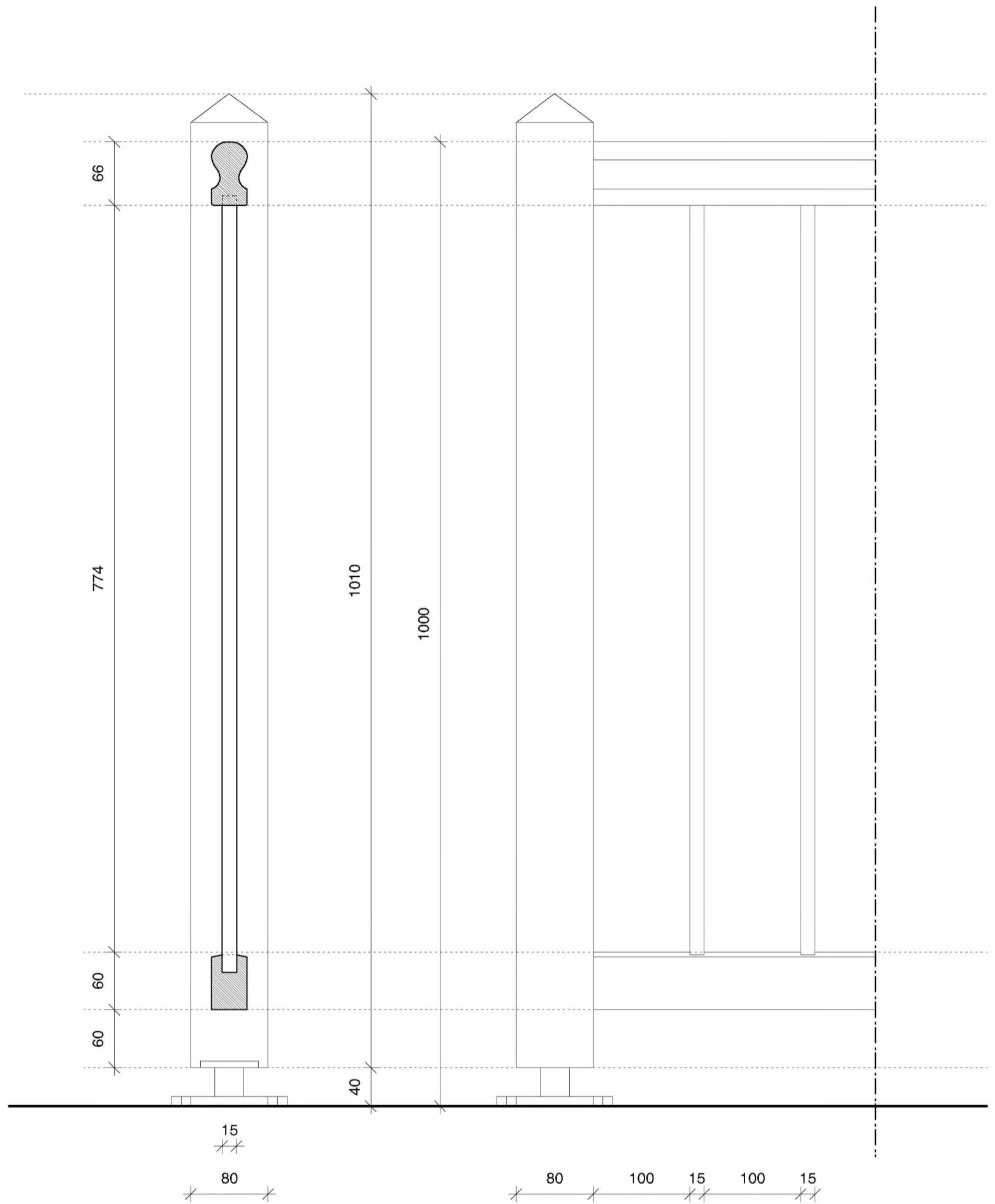
2123BA 10DE

**KODDE ARCHITECTEN** BNA  
*Architectuur & interieur*

Prinsengracht 465 - 1016 HP Amsterdam

T. +31 (0)20 428.27.00 - www.koddearchitecten.nl

Wijziging F	-
Wijziging E	-
Wijziging D	-
Wijziging C	-
Wijziging B	-
Wijziging A	8 september 2022
Datum	14 juni 2022
Schaal	1:5
Onderwerp	Detail: Trap: A



- Houten hekwerk uitvoeren in Sipo Mahoni, gegrond aanleveren geschilderd in roomwit als bestaand
- Bevestigingsvoetjes uitvoeren in RVS.
- Spijlen staal als bestaand, roomwit geschilderd

## PRINCIPE DETAILLERING NIEUW HEK ACHTERZIJD

P.C. Hoofdstraat 157 te Amsterdam

2123BA 11DE

**KODDE ARCHITECTEN** BNA  
*Architectuur & interieur*

Prinsengracht 465 - 1016 HP Amsterdam

T. +31 (0)20 428.27.00 - www.koddearchitecten.nl

Wijziging F	-
Wijziging E	-
Wijziging D	-
Wijziging C	-
Wijziging B	-
Wijziging A	8 september 2022
Datum	14 juni 2022
Schaal	1:5
Onderwerp	Detail: Hek buiten achter

Solarlux Woodline vouwpui volgens opgave fabrikant geschilderd in kleur: Roomwit  
Te openen middels vlakgreep

HR ++ dubbele beglazing, dikte: 4(12)4 met zwarte afstandhouder, U - waarde: 1,65 W / m2K

Gevelopbouw van BU naar BI; r.c.: 3,4 m2K/W:  
- Bestaande stenen gevel  
- Luchtsponw 10 mm  
- HSB wand met PIR isolatie 70 mm  
- Dampremmende laag  
- Underlayment 12 mm  
- Gipsplaat 12,5 mm met stucwerk

DETAIL: H.02

Nieuw houten kozijn, profilering gelijk aan bestaand

Nieuwe houten ramen, profilering gelijk aan bestaand

HR ++ glas met zwarte swish spacer U-waarde: 1,65 W/m2K

Gevelopbouw van BU naar BI; r.c.: 3,4 m2K/W:  
- Bestaande stenen gevel  
- Luchtsponw 10 mm  
- HSB wand met PIR isolatie 70 mm  
- Dampremmende laag  
- Underlayment 12 mm  
- Gipsplaat 12,5 mm met stucwerk

DETAIL: H.01

- R.c. waardes volgens het rechtens verkregen niveau
- Maatvoering in het werk controleren
- Constructie volgens opgave constructeur

P.C. Hoofdstraat 157 te Amsterdam

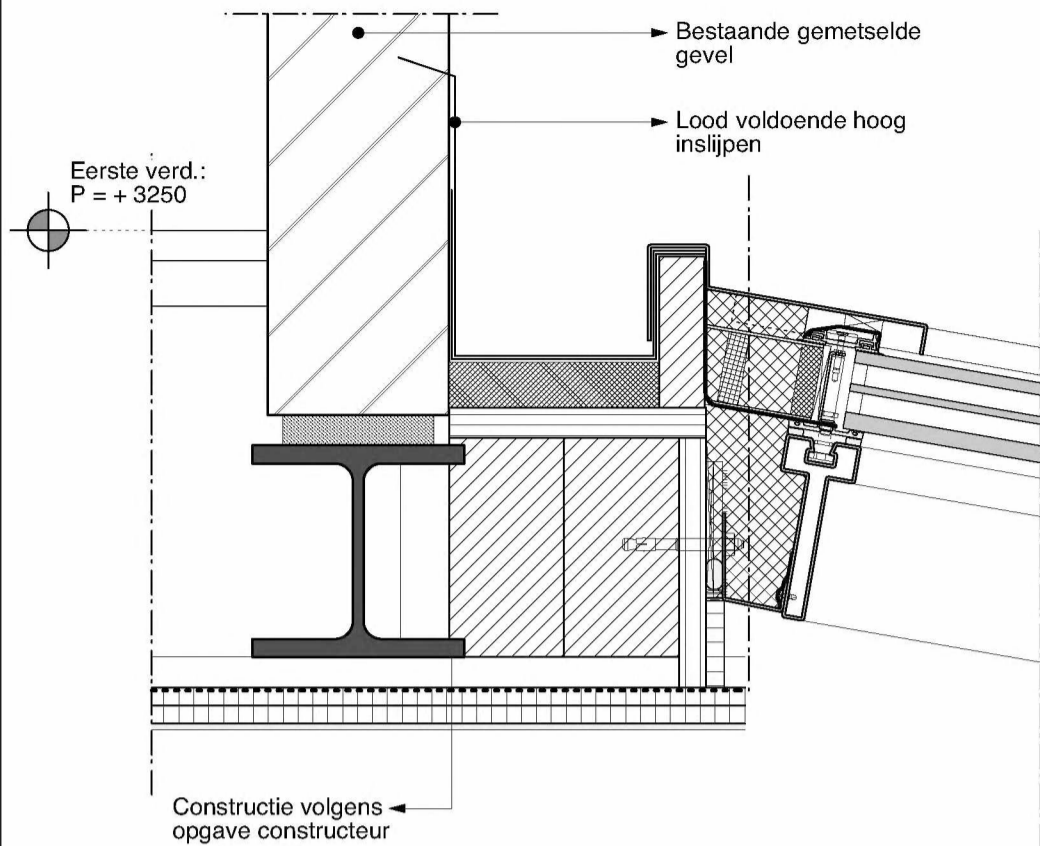
2123BA 12DE

**KODDE ARCHITECTEN** BNA  
Architectuur & interieur

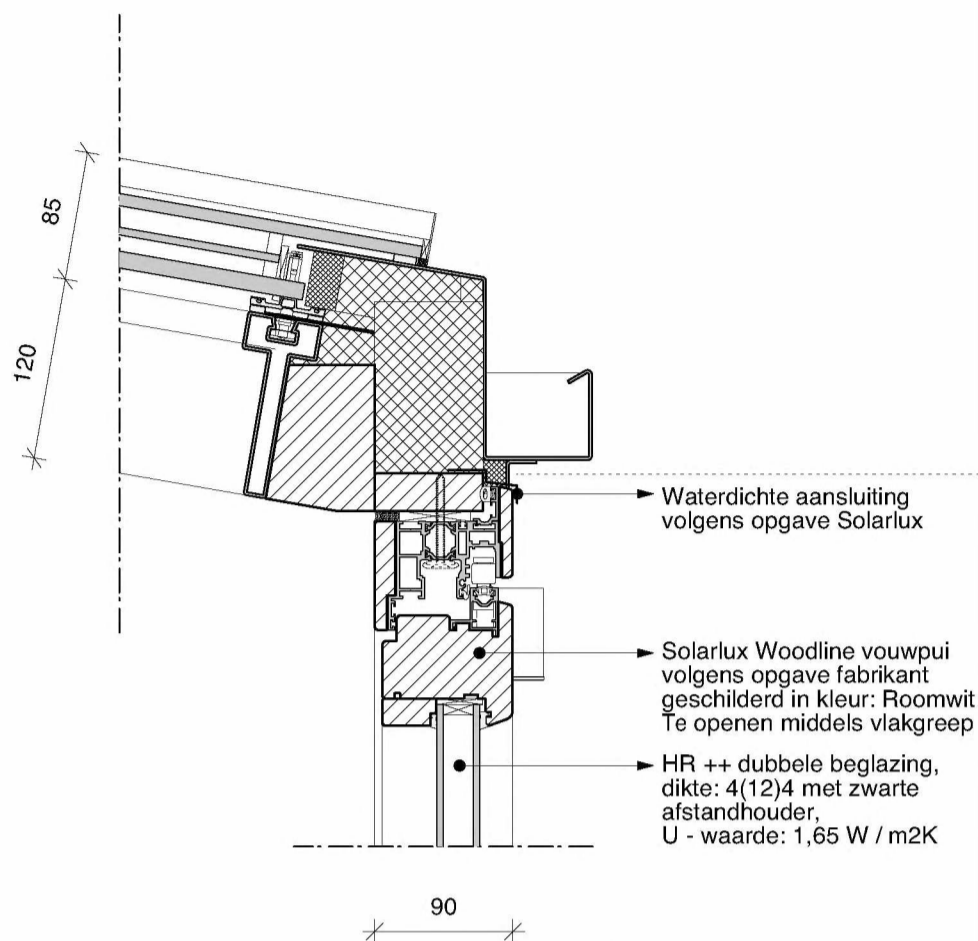
Wijziging F	-
Wijziging E	-
Wijziging D	-
Wijziging C	-
Wijziging B	-
Wijziging A	8 september 2022
Datum	14 juni 2022
Schaal	1:5
Onderwerp	Detail: H.01 & H.02

Prinsengracht 465 - 1016 HP Amsterdam

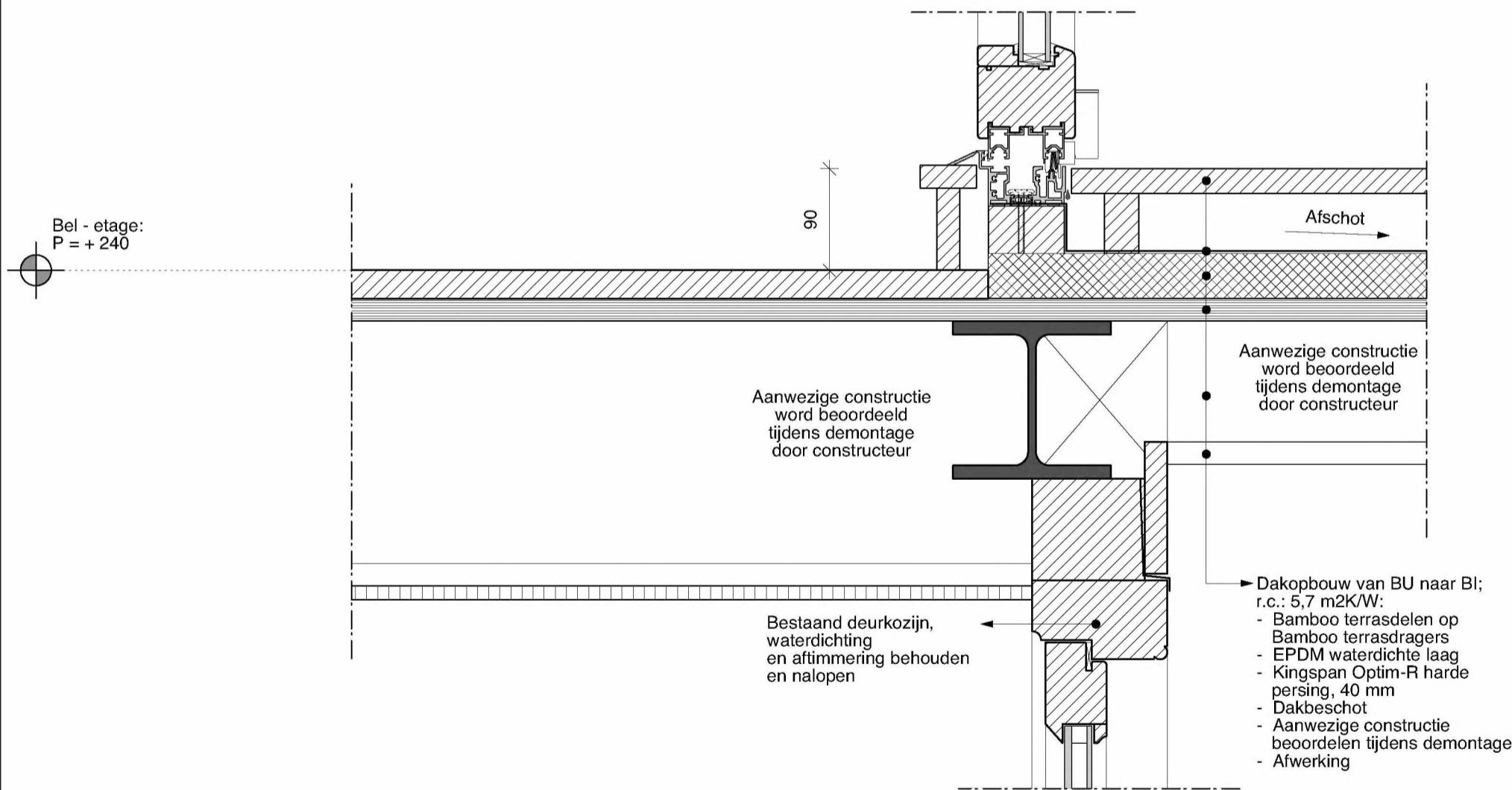
T. +31 (0)20 428.27.00 - www.koddearchitecten.nl



DETAIL: V.04



DETAIL: V.03



DETAIL: V.02

- R.c. waardes volgens het rechtens verkregen niveau
- Maatvoering in het werk controleren
- Constructie volgens opgave constructeur

P.C. Hoofdstraat 157 te Amsterdam

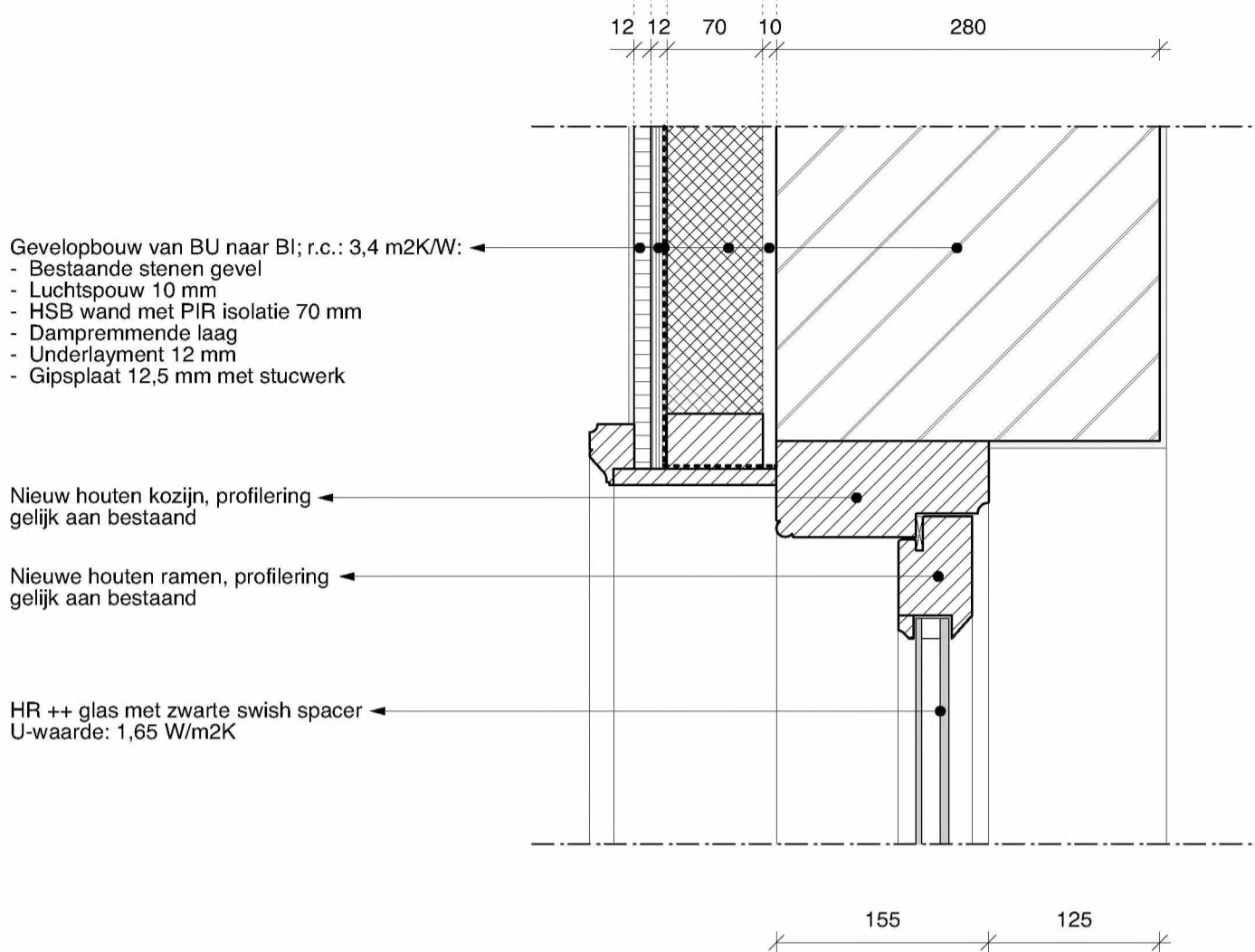
2123BA 13DEb

**KODDE ARCHITECTEN** BNA  
*Architectuur & interieur*

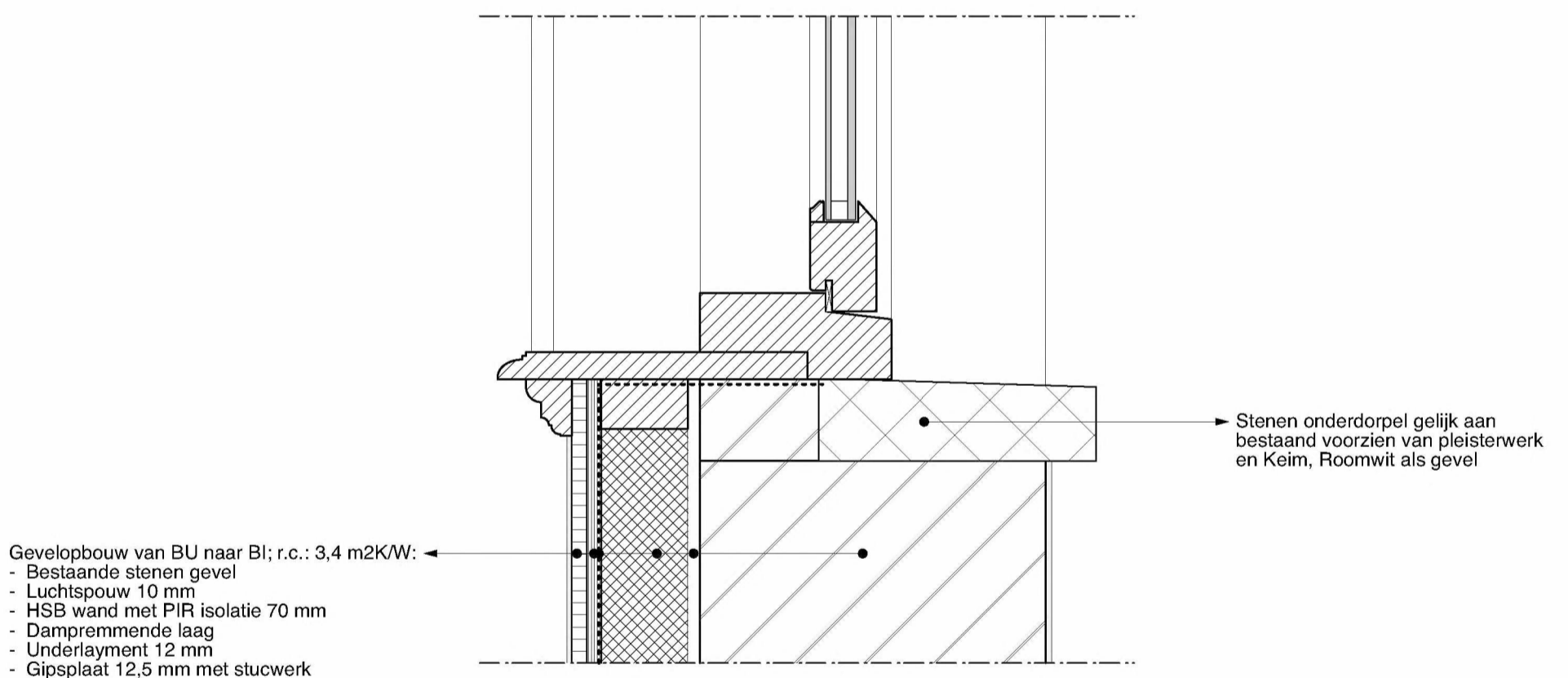
Prinsengracht 465 - 1016 HP Amsterdam

T. +31 (0)20 428.27.00 - www.koddearchitecten.nl

Wijziging F	-
Wijziging E	-
Wijziging D	-
Wijziging C	-
Wijziging B	-
Wijziging A	8 september 2022
Datum	14 juni 2022
Schaal	1:5
Onderwerp	Detail: V.02, V.03 & V.04



DETAIL: V.06



DETAIL: V.05

- R.c. waardes volgens het rechtens verkregen niveau
- Maatvoering in het werk controleren
- Constructie volgens opgave constructeur

P.C. Hoofdstraat 157 te Amsterdam

2123BA 14DEb

**KODDE ARCHITECTEN** BNA  
*Architectuur & interieur*

Prinsengracht 465 - 1016 HP Amsterdam

T. +31 (0)20 428.27.00 - www.koddearchitecten.nl

Wijziging F	-
Wijziging E	-
Wijziging D	-
Wijziging C	-
Wijziging B	-
Wijziging A	8 september 2022
Datum	14 juni 2022
Schaal	1:5
Onderwerp	Detail: V.05 & V.06