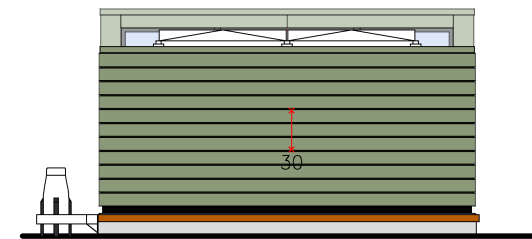
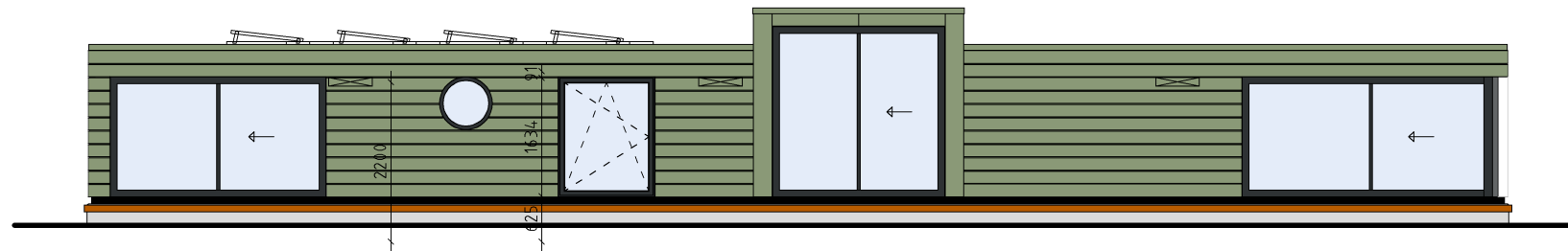


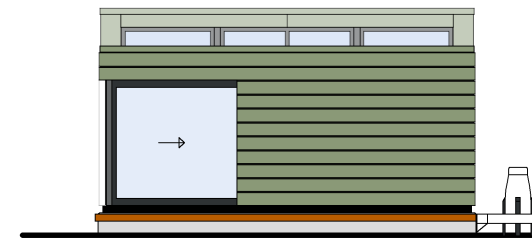
Walzijde 42,5m² totale gevel
6,4m² glas = 15%



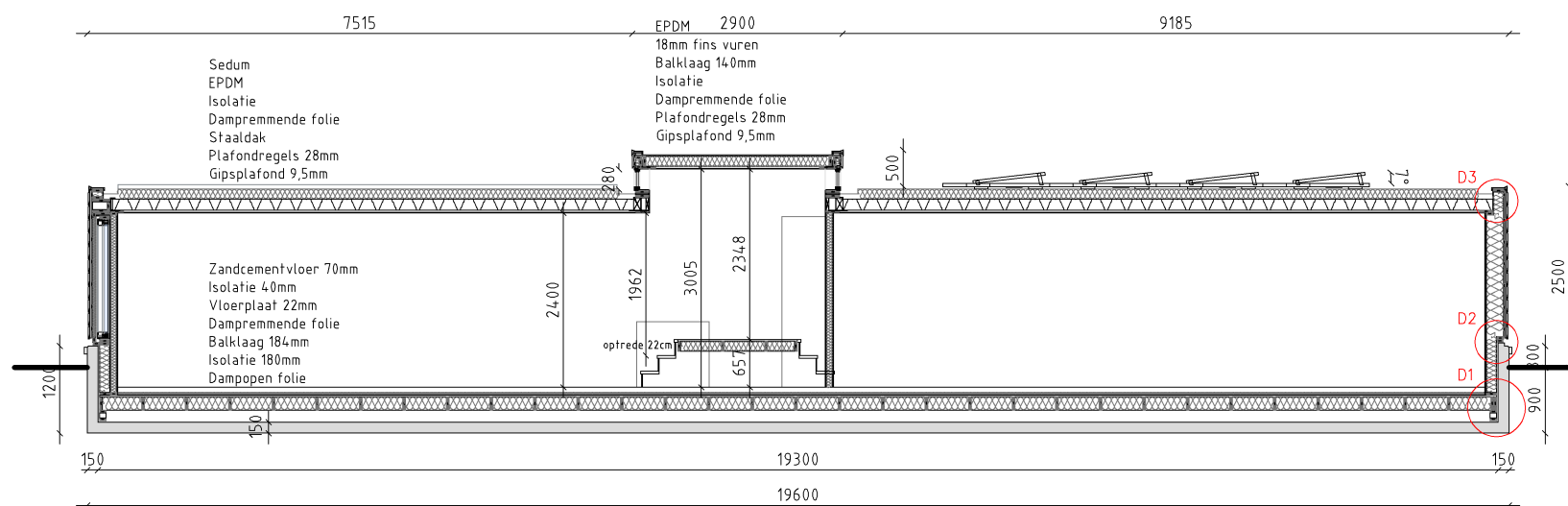
Rechterzijgevel



Waterzijde



Linkerzijgevel



Langsdoorsnede

legenda

Gevelbekleding	Nedzink Nuance green plankprofiel
Kozijnen	Metaglas Methermo XL RAL 7016
	Voordeurkozijn in hardhout
Dakbedekking	EPDM
HWA	6 stuks PE inpandig
Roosters	Wandroosters achter dichte gevel
Ontwerp	

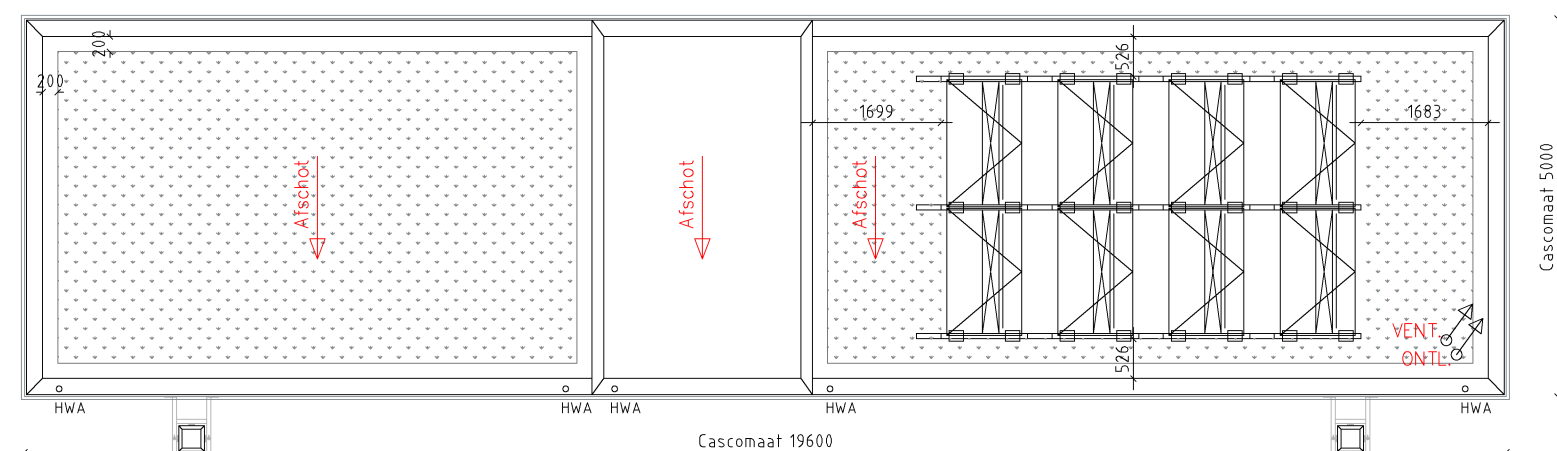
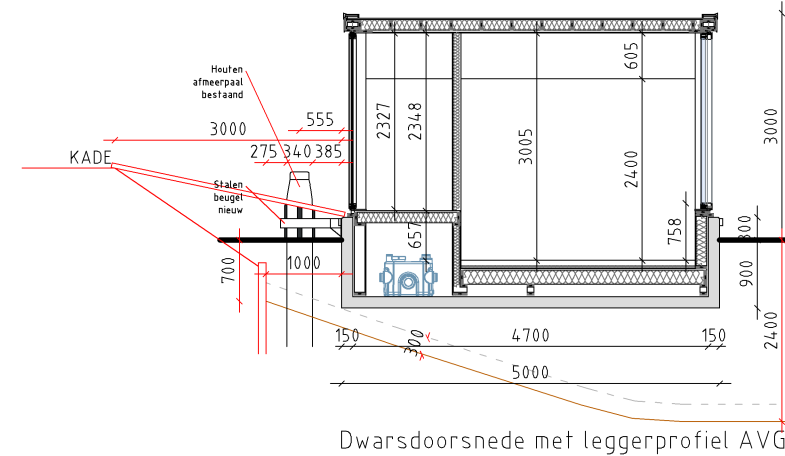
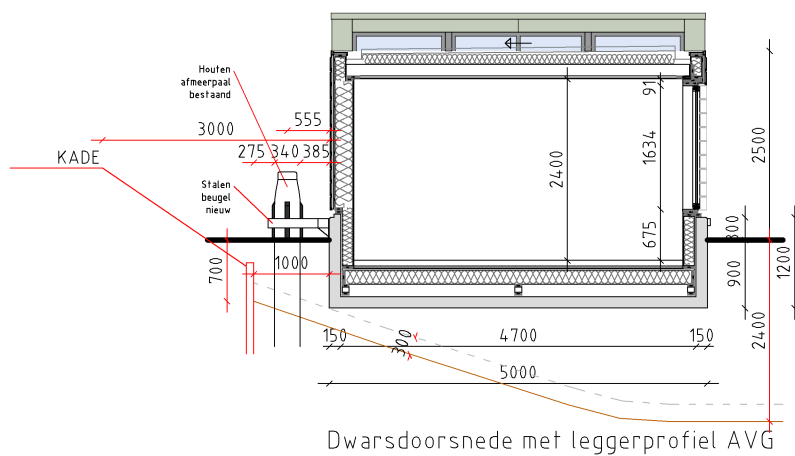
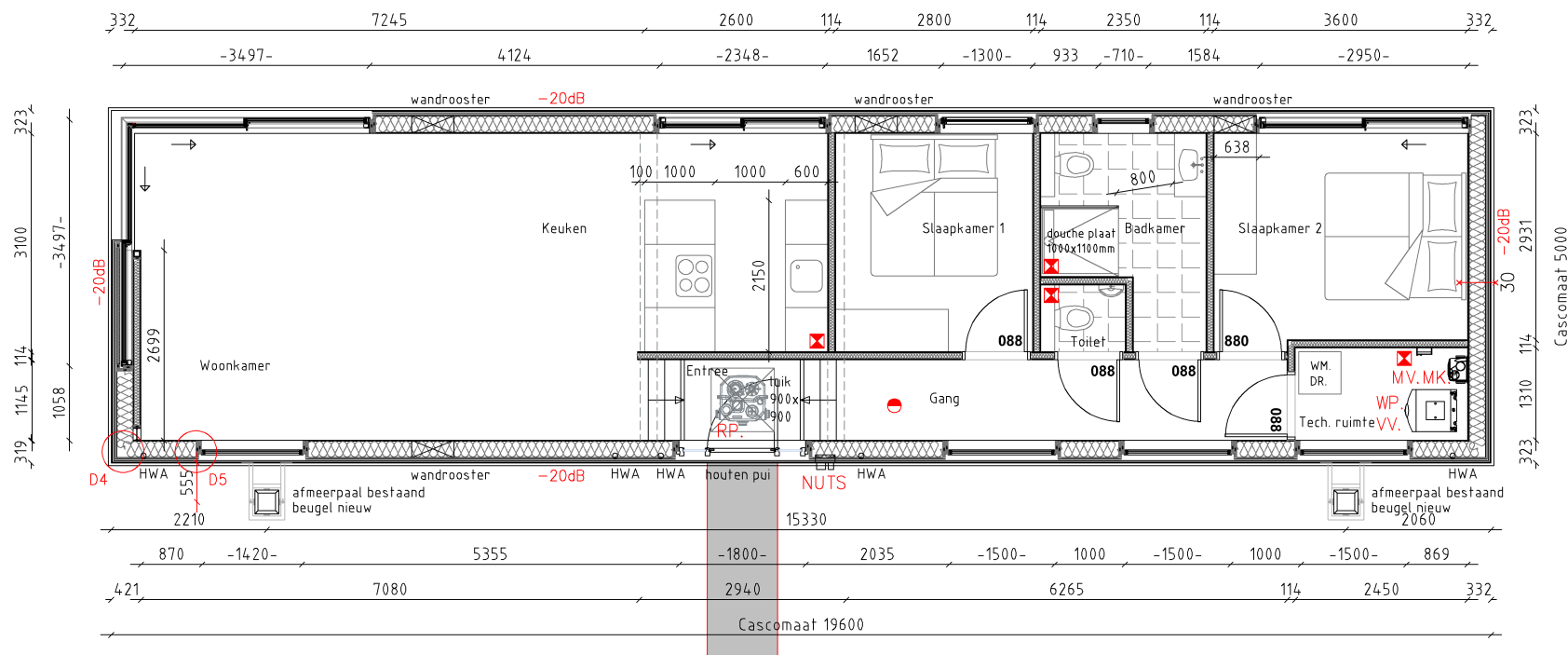
WATERWONING

Titel:Bestektekening

projektnummer	O24036
opdrachtgever	5.1, 2, e
adres	5.1, 2, e, 2, e
postcode	1013 LG
woonplaats	Amsterdam

revisie	A	
	B	
	C	
	D	

Getekend	Datum	Schaal	Formaat	Blad
5.1, 2, e	08-10-2024	1:100	A3	1



RENVOOI

- MK. Opstelplaats meterkast
- WP. Opstelplaats warmtepomp (E.e.a. vigs. BENG berekening)
- MV. Opstelplaats mechanische ventilatiebox (E.e.a. vigs. BENG berekening)
- VV. Opstelplaats verdeler vloerverwarming
- ⊠ Ventilatie mechanische afvoer
- NUTS Walaansluiting: riool en nuts (gas/water/electra/cai)
- RP. Rioolpomp, pompt vuilwater naar riool aan de kade
- VENT. Afzuiging van mechanische ventilatie.
- ONTL. Ontluchting t.b.v. standleiding vuilwater op dak
- HWA. Hemelwaterafvoer rond 80mm in PVC, inpandig

- Rookmelder, onderling gekoppeld vigs. NEN 2555
- 30 Vluchtroute en lengte zie Bouwbesluit rapportage
- 30 Uitwendige scheidingsconstructie incl. kozijnen heeft een WBDBO (weerstand branddoorslag brand overslag) van 30 minuten op scheiden en bezijken.

BOUWBESLUIT
Art. 2.18: Een vloerafscheiding als bedoeld in Art. 2.17 eerste lid, heeft een hoogte van ten minste 1m, gemeten vanaf de vloer.
Art. 2.130: Deuren, ramen, kozijnen en daarmee gelijk te stellen constructieonderdelen in een uitwendige scheidingsconstructie van een niet gemeenschappelijke ruimte, die vigs. NEN 5087 bereikbaar zijn voor inbraak, hebben een vigs. NEN 5096 bepaalde inbraakwerendheid die voldoet aan in norm aangegeven weerstandsklasse 2.

-20dB Art. 3.2: Een uitwendige scheidingsconstructie van een verblijfsgebied heeft een vigs. NEN 5077 bepaalde karakteristieke geluidwering met een min. van 20dB.
Art. 3.17a, Lid 1: Het vigs. NEN 5077 bepaalde karakteristieke lucht-geluidniveauverschil voor de geluidsoverdracht van een verblijfsruimte naar een andere verblijfsruimte van dezelfde woonfunctie is niet kleiner dan 32dB.

Art. 6.8: Een voorziening voor electriciteit voldoet aan NEN 1010 bij lage spanning.
Art. 6.9: Een te installeren voorziening voor gas voldoet aan NEN 1078 bij een nominale werkdruk van maximaal 0,5 bar.
Art. 6.12-13: Een voorziening voor drinkwater en warmwater voldoet aan NEN 1006.

NEN NORMEN
Uitvoering meterkast conform NEN 2768.
Wateropname materialen conform NEN 2778 en NEN 2668.
Rookproductie toegepaste materialen conform NEN 6066.
Brandvoortplantingsklasse toegepaste materialen conform NEN 6065.
Lucht- en waterdichtheid en vochtwerende voorzieningen uitvoeren conform NEN 2778 en NEN 2686.

Ontwerp				
WATERWONING				
Titel: Bestektekening				
projektnummer	O24036			
opdrachtgever	5.1, 2, e			
adres	5.1, 2, e, 1, 2, e			
postcode	1013 LG			
woonplaats	Amsterdam			
revisie	A			
	B			
	C			
	D			
Getekend	Datum	Schaal	Formaat	Blad
KPa	08-10-2024	1:100	A3	1