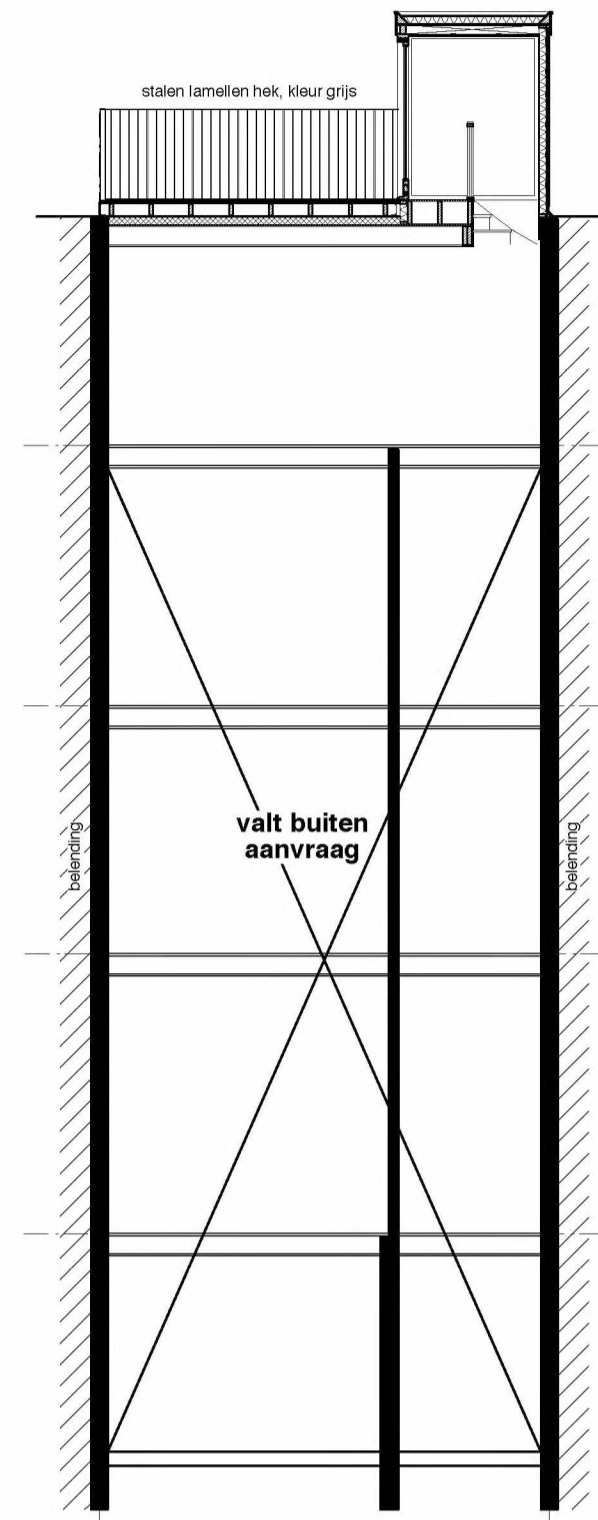




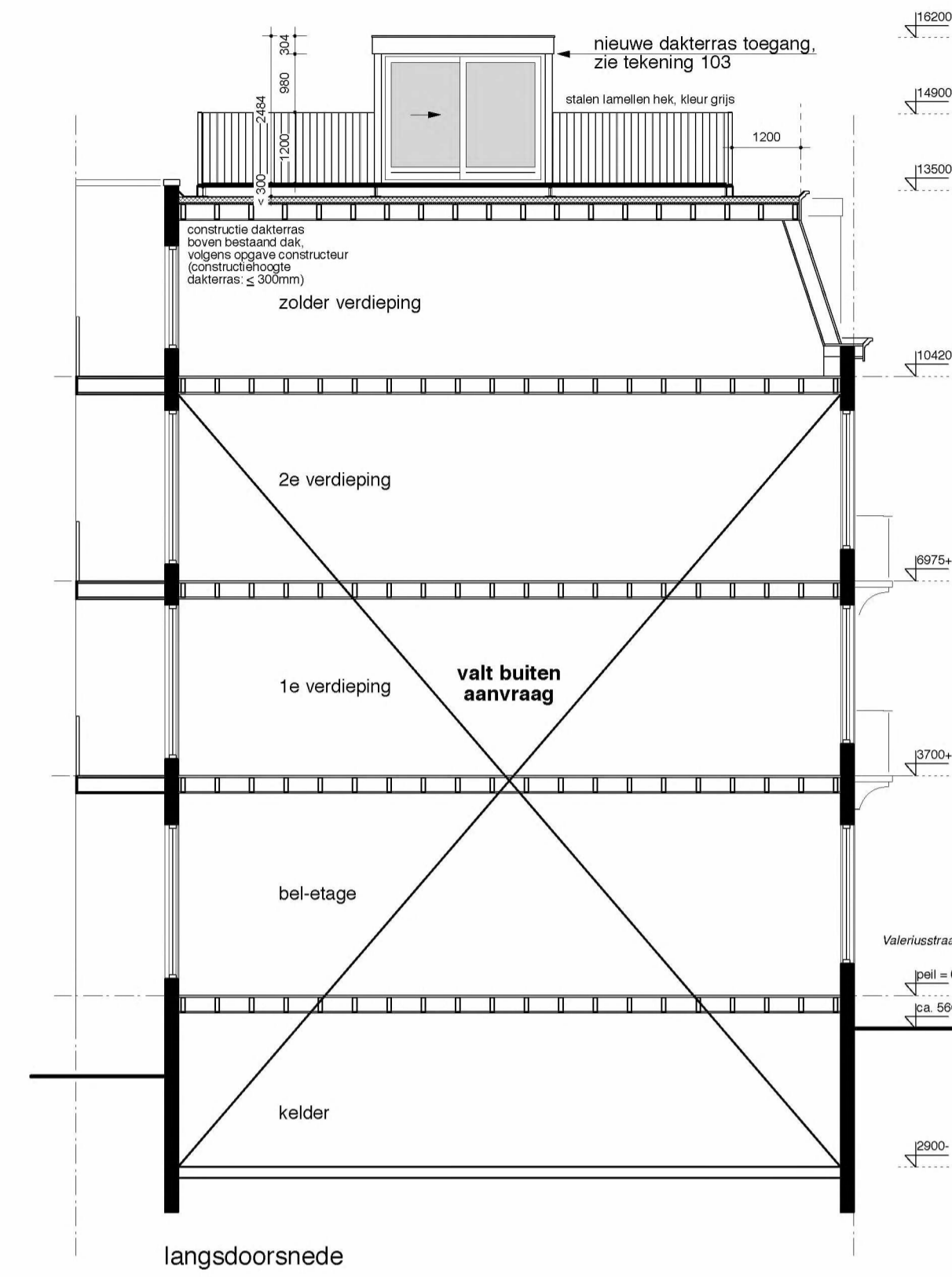
voorgevel



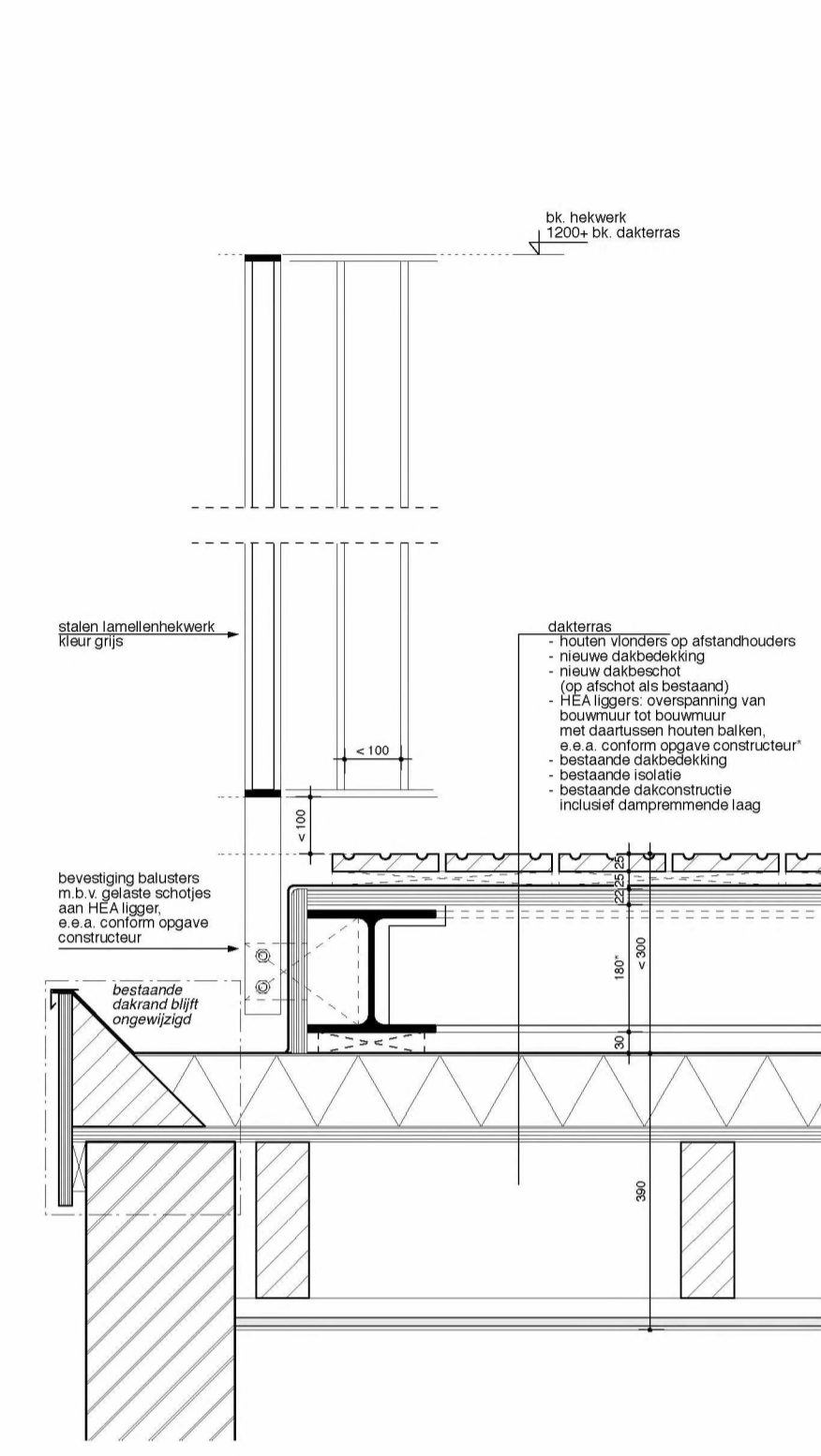
achtergevel



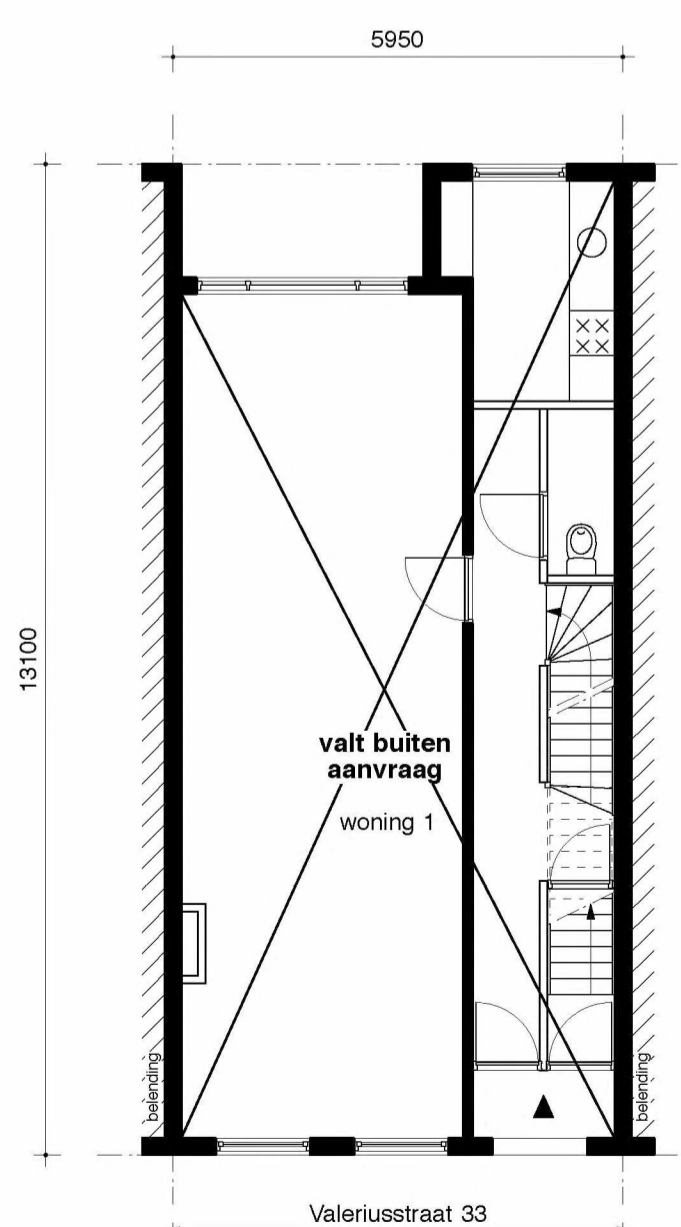
dwarsdoorsnede



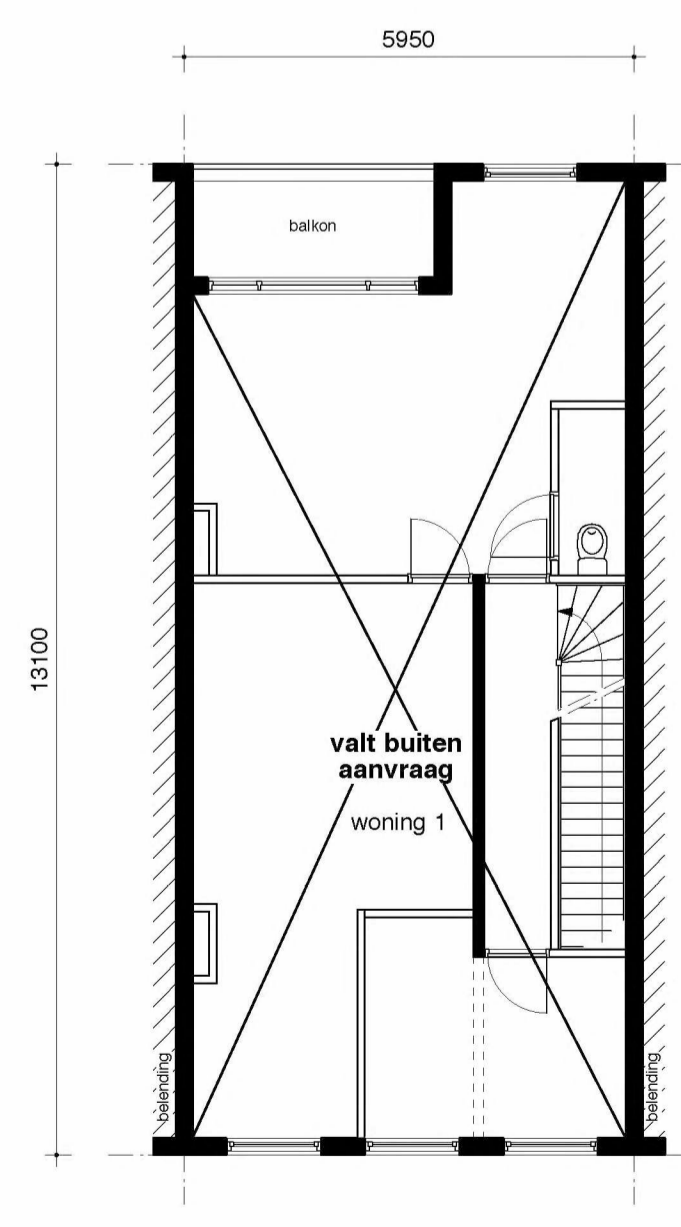
langsdoorsnede



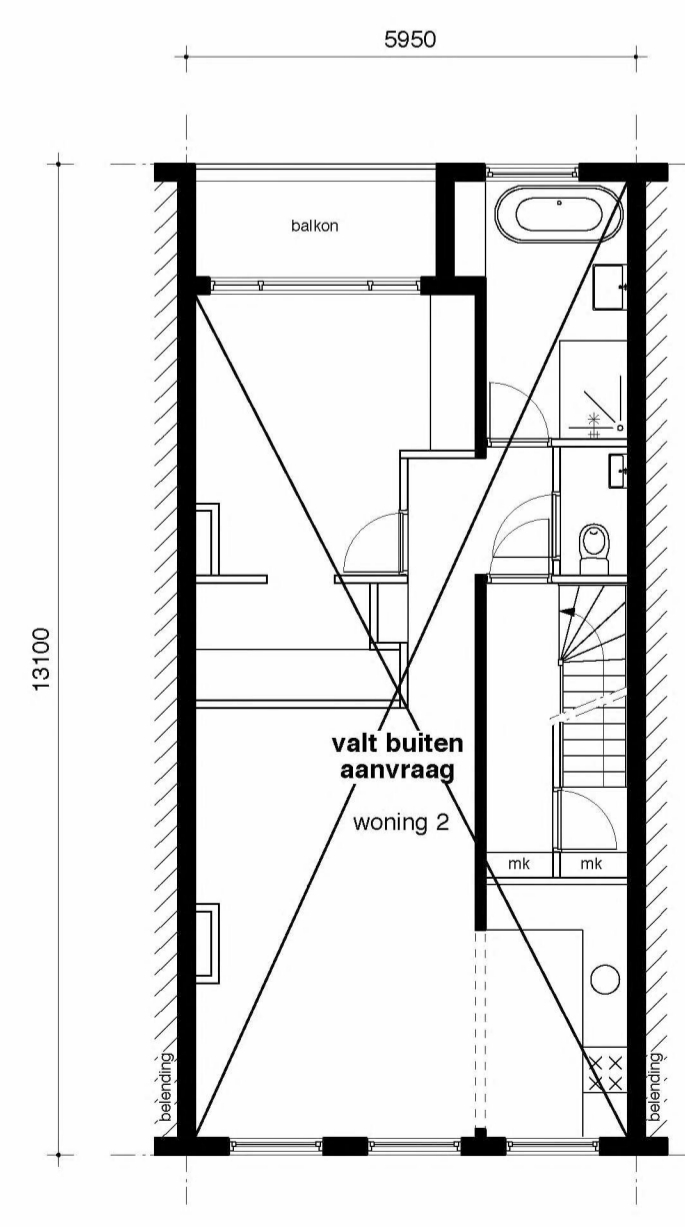
detail dakterras 1:10



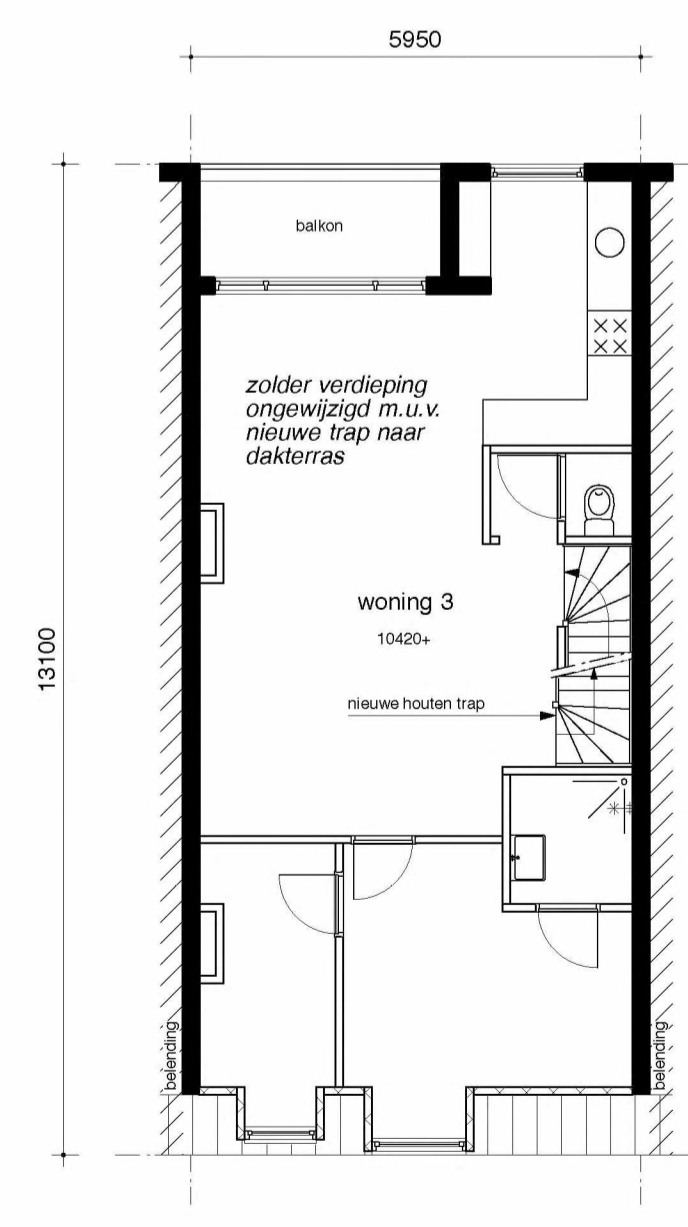
bel-etage



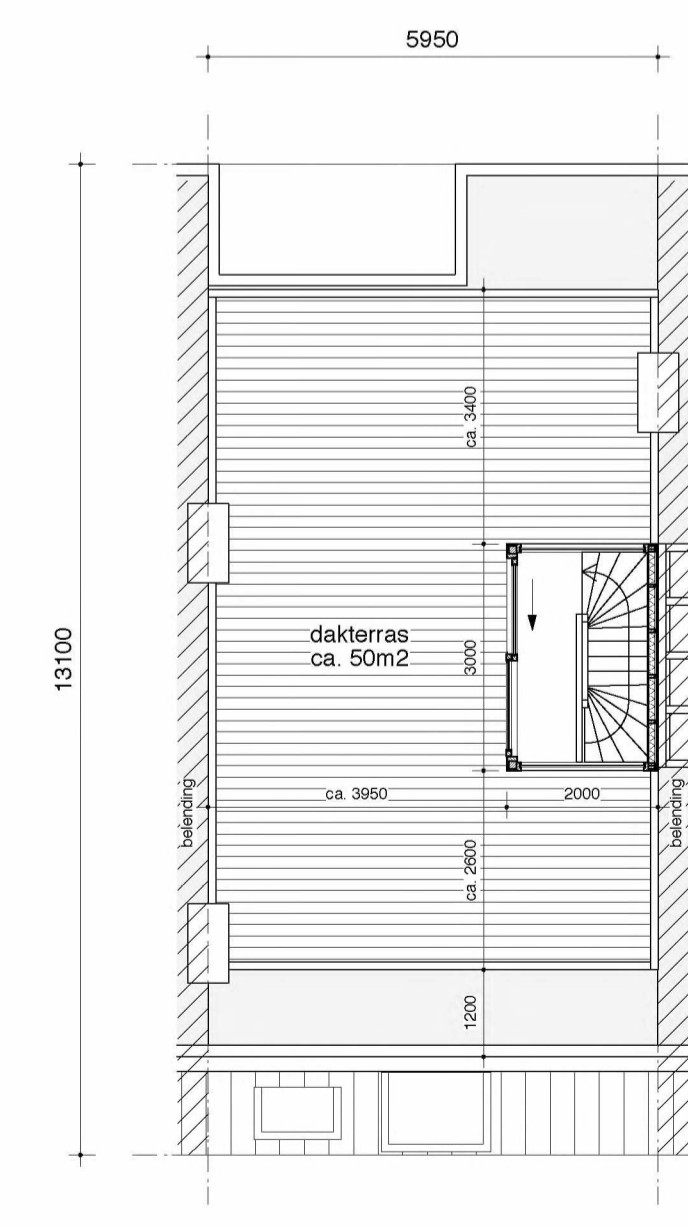
1e verdieping



2e verdieping



zolder verdieping



dakaanzicht

RENVOOI

—	Dragende scheidingwand
—	Lichte scheidingwand
vr	verblijfsruimte
vkr	verkeersruimte
g.vkr	gemeensch. verkeersruimte
bg	bergruimte
tr	toilettruimte
br	badruimte
sl	standleiding
rg	rookgasafvoer&luchttoevoer
mv	mechanische ventilatie
nv	natuurlijke ventilatie
cv	cv ketel
mk	meterkast
hwa	hemelwater afvoer
wm	wasmachine
wd	wasdroger
kt	kooktoestel
v	ventilatie toevoer
⊙ m	Rookmelder
⊙ v	CV ketel
mv	Mech. Vent. box

ALGEMEEN

- nieuwe trappen volgens art. 2.37 BB
- nieuwe vloeropscheidingen volgens art. 2.21 BB

Valeriusstraat 33

- alle maatvoering altijd in het werk controleren
- constructie volgens opgave constructeur
- vergunningtekeningen zijn niet voor uitvoering

opdrachtgever: dhr. E. Boots

onderwerp: nieuwe toestand

fase: vergunning

datum: 31-01-2017

gewijzigd:

schaal: 1:100

formaat: A1

werk nr: P7002

getekend: a.b.

Tekening nr: Project by: H&D OF HOEKHUIS / J&D

102