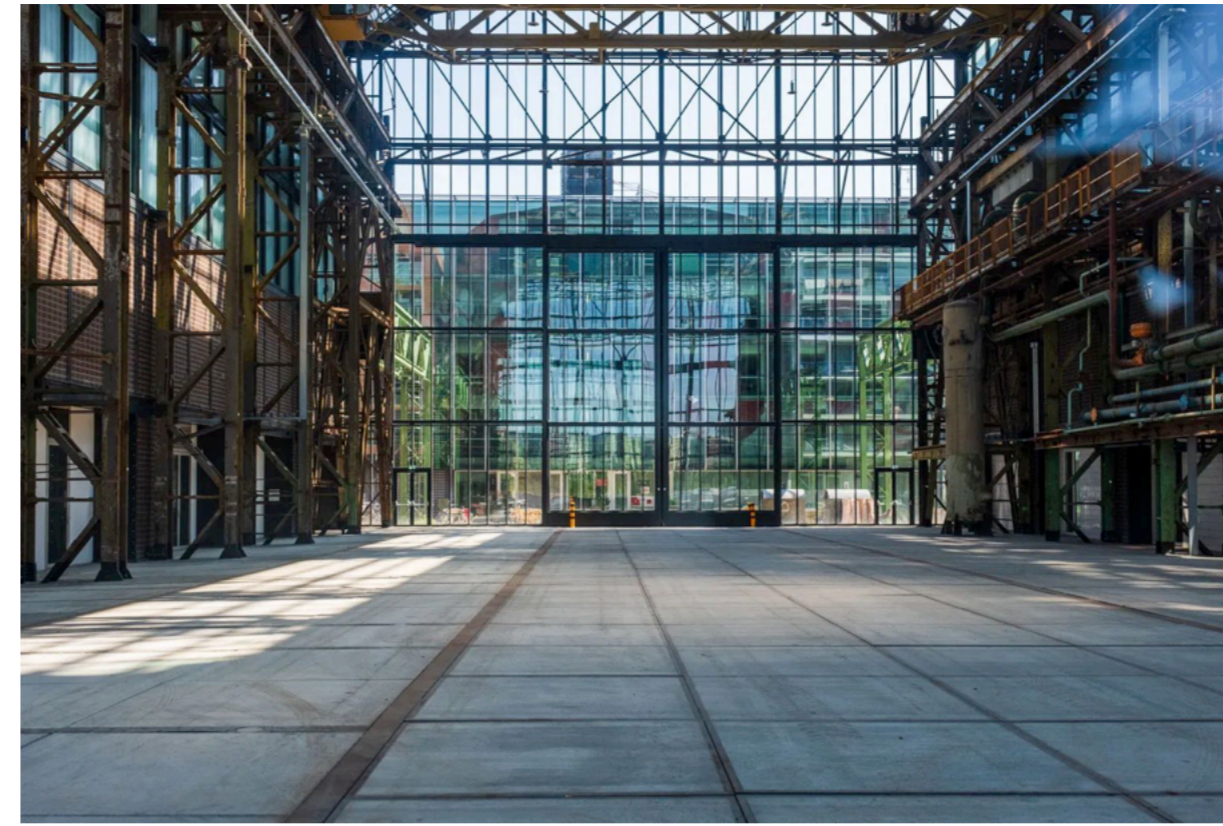


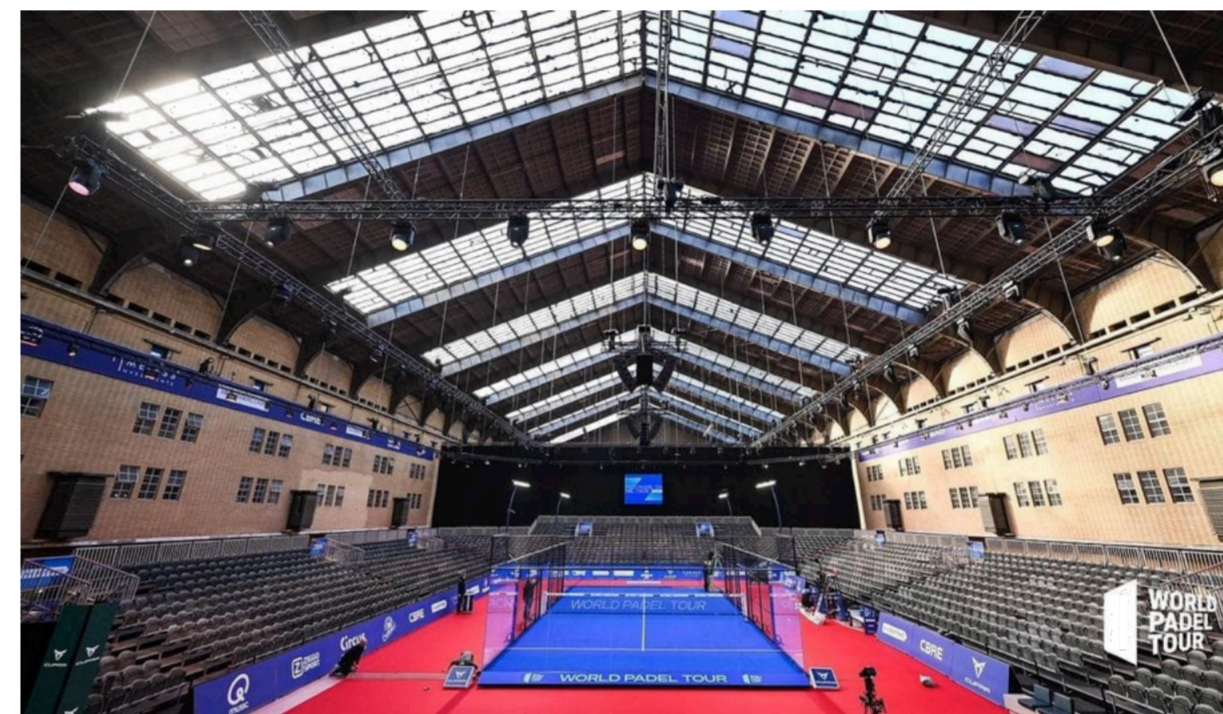
Interieur Werkspoorhal richting Wittenburgervaart



Interieur Werkspoorhal richting Oostenburger middenstraat

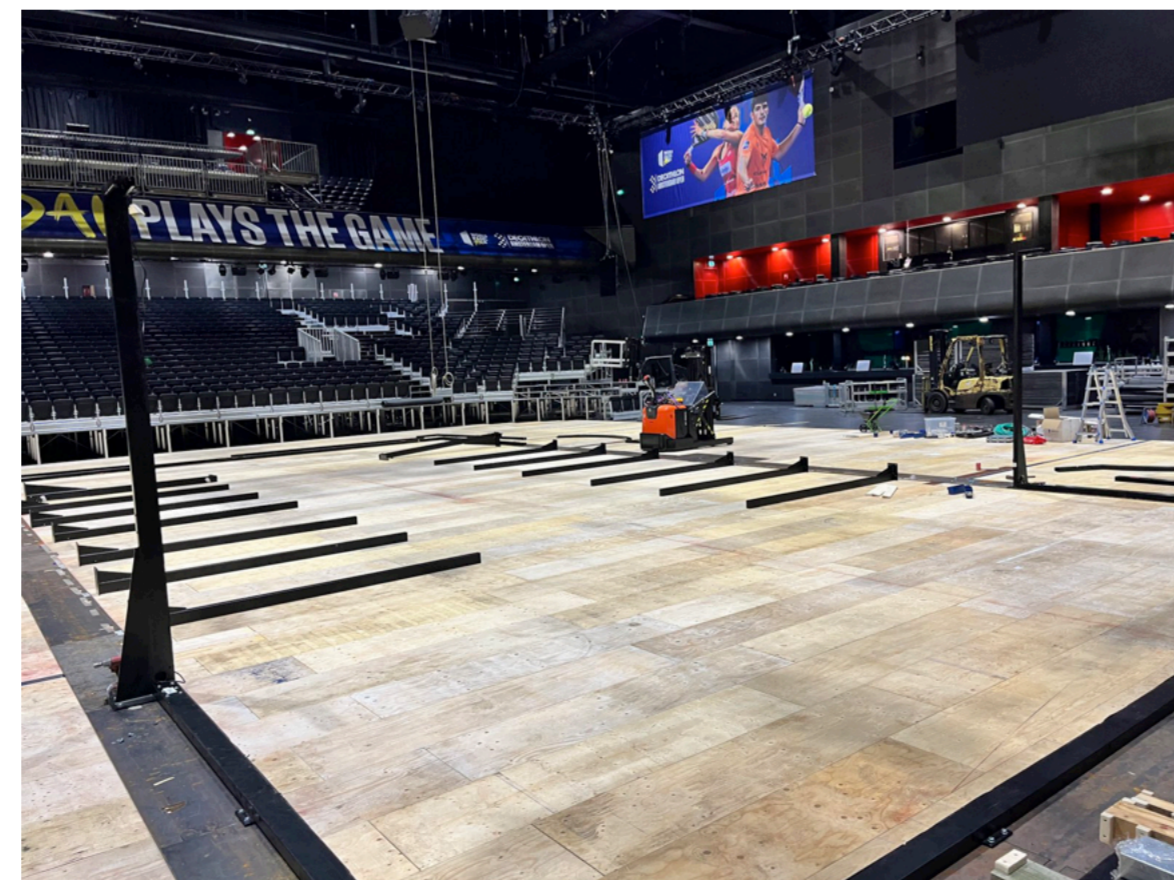


Impressie padelbaan



Referentiebeeld padelbaan in Centrale Markthal tijdens World Padel Tour:  
Banen zijn volledig transparant

Ingreep is volledig reversibel: Eerst wordt een houten vloer neergelegd, waarop de padelbanen worden opgebouwd



## De Werkspoorhal Oostenburg

-alle maatvoering altijd in het werk controleren  
-constructie volgens opgave constructeur  
-vergunningtekeningen zijn niet voor uitvoering

opdrachtgever:  
De Werkspoorhal Amsterdam BV

onderwerp:  
Beeldmateriaal  
bestaand en nieuw

fase:  
vergunning

datum:  
31-10-2026

gewijzigd:

schaal

formaat:  
A1

werk nr:  
P24064

getekend:  
wg, ab

tekening nr:

# 102

Gietermans & Van Dijk

Architecten

Baarsjieweg 274H  
1058 AD Amsterdam  
020 - 4863146 gietermans.nl