

## NEN 2580 meetrapport

<b>Projectnaam</b>	Bepaling BVO Minervahaven - Archangelkade 27
<b>Projectnummer</b>	2022124
<b>Versie en datum</b>	1, 19 mei 2022



1, 19 mei 2022  
Projectnummer: 2022124  
Status: Definitief

**Gemeente Amsterdam**  
**NEN 2580 meetrapport**  
**Archangelkade 27, Amsterdam**  
**Bruto vloeroppervlak (BVO)**

Oprichtgever:

- Gemeente Amsterdam  
Weesperstraat 432  
1018 DN AMSTERDAM  
Telefoon: 5.1.2,e 5.1.2,e  
E-mail: 5.1.2,e @amsterdam.nl



Contactpersoon opdrachtgever:

- 5.1.2,e

Door:

- Alphaplan bv.  
Henry Dunantweg 4  
2402 NP ALPHEN AAN DEN RIJN  
Telefoon: (0172) 484 000  
E-mail: 5.1.2,e @alphaplan.nl



Contactpersonen Alphaplan:

- 5.1.2,e
- 5.1.2,e

Autorisatie door:



5.1.2,e

5.1.2,e



5.1.2,e

5.1.2,e

## Inhoud

<b>1</b>	<b><i>Normen en uitgangspunten</i></b> .....	<b>4</b>
1.1	Normen	4
1.2	Uitgangspunten	4
1.3	Tekeningen opdrachtgever	4
1.4	Bezoek locatie	5
1.5	Type meetmiddel	5
1.6	Foto complex	5
<b>2</b>	<b><i>Meetcertificaat</i></b> .....	<b>6</b>
2.1	Complexgegevens	6
2.2	Inspectiegegevens	6
2.3	Type meetcertificaat	6
2.4	Certificaatnummer	6
2.5	Meetgegevens	6
2.6	Verklaring	6
<b>3</b>	<b><i>Meetstaat</i></b> .....	<b>7</b>
<b>4</b>	<b><i>Toelichting begrippen conform NEN 2580</i></b> .....	<b>8</b>
4.1	Ruimte	8
4.2	Binnenruimte	8
4.3	Gebouwgebonden buitenruimte	8
4.4	Bouwlaag	8
4.5	Vloeroppervlakte algemeen	8
4.6	Bruto vloeroppervlakte (BVO)	8
4.7	Netto vloeroppervlakte (NVO)	9
4.8	Gebruiksoppervlakte (GO)	9
4.9	Verhuurbare vloeroppervlakte (VVO)	9
4.10	Glaslijncorrectie	10
4.11	Voorziening verticaal verkeer	10
4.12	Gebouwgebonden installatieruimte	10

### Bijlagen:

- I Vlekkenplan meetstaat BVO

## 1 Normen en uitgangspunten

### 1.1 Normen

Het doel van een NEN 2580 rapport is het bepalen van verschillende oppervlakten van een bepaald complex conform de norm NEN 2580: 2007 'Oppervlakten en inhoud van gebouwen – Termen, definities en bepalingsmethoden' inclusief correctieblad NEN 2580:2007/C1:2008. Dit rapport inclusief meetcertificaat is opgesteld conform de NTA 2581:2011, 'Opstellen meetrapporten volgens NEN 2580'.

### 1.2 Uitgangspunten

De opgenomen meetwaarden en oppervlaktetekeningen in dit meetrapport zijn op basis van de onderstaande uitgangspunten tot stand gekomen.

De NTA 2581: 2011 maakt onderscheid in twee typen meetcertificaten:

- Type A: Maatvoering en ruimtegebruik van het gebouw op locatie gecontroleerd.
- Type B: Maatvoering en ruimtegebruik van het gebouw niet op locatie gecontroleerd.

### 1.3 Documenten

- Aanvraag bouwvergunning begane grond, BA/02, d.d. 28-03-2006
- Aanvraag bouwvergunning 1e verdieping, BA/03, d.d. 28-03-2006
- Aanvraag bouwvergunning 2e verdieping, BA/04, d.d. 28-03-2006
- Aanvraag bouwvergunning 3e verdieping, BA/05, d.d. 28-03-2006
- Aanvraag bouwvergunning 4e verdieping, BA/06, d.d. 28-03-2006
- Aanvraag bouwvergunning 5e verdieping, BA/07, d.d. 28-03-2006

#### 1.4 *Bezoek locatie*

Het bezoek op locatie heeft niet plaatsgevonden.

Er is gemeten vanaf de in dit meetrapport genoemde tekening(en). Er heeft geen controle op locatie plaatsgevonden, omdat dit buiten de opdracht viel. De gemeten oppervlakten kunnen daarom afwijken van de oppervlakten in de werkelijke situatie. De verschillen zullen echter minimaal zijn, omdat de meting heeft plaatsgevonden op basis van de nauwkeurig as-built tekeningen. Daarnaast kan het aangenomen ruimtegebruik in de werkelijke situatie anders zijn.

#### 1.5 *Type meetmiddel*

- Niet van toepassing: meetcertificaat type B
- 3D laserscanner Focus 3D-S 120, serienummer LLS061101837, gekalibreerd maart 2020
- 3D laserscanner Focus 3D-M 70, serienummer LLS081710085, gekalibreerd maart 2020
- Leica Disto D2, gekalibreerd maart 2020
- Leica Disto D210, gekalibreerd maart 2020

#### 1.6 *Foto complex*



## 2 Meetcertificaat



### 2.1 Complexgegevens

Straat: Archangelkade 27  
 Postcode: 1013 BE  
 Plaats: Amsterdam  
 Functie: Industrie, kantoor en wonen

### 2.2 Inspectiegegevens

Datum inspectie: -  
 Inspecteur: -

### 2.3 Type meetcertificaat

- Type A: maatvoering en ruimtegebruik van het gebouw op locatie gecontroleerd  
 Type B: maatvoering en ruimtegebruik van het gebouw niet op locatie gecontroleerd

### 2.4 Certificaatnummer

Certificaatnummer en versie: 2022124 / Archangelkade 27 / C1

### 2.5 Meetgegevens

#### Overige functies

BVO Gebouw	3.991 m <sup>2</sup>
Overdekte gebouwgebonden buitenruimte	288 m <sup>2</sup>
Niet-overdekte gebouwgebonden buitenruimte	264 m <sup>2</sup>
Vide > 4m <sup>2</sup>	351 m <sup>2</sup>

#### Parkeer functie

BVO Gebouw	777 m <sup>2</sup>
Overdekte gebouwgebonden buitenruimte	0 m <sup>2</sup>
Niet-overdekte gebouwgebonden buitenruimte	0 m <sup>2</sup>
Vide > 4m <sup>2</sup>	0 m <sup>2</sup>

### 2.6 Verklaring

Op dit meetcertificaat (met bijbehorend meetrapport) zijn de genoemde aannames en voorbehouden van toepassing.

Het meetcertificaat voldoet aan de eisen van de NTA 2581:2011 'Opstellen van meetrapporten volgens NEN 2580'. Alphaplan verklaart dat de gemeten oppervlakten zijn vastgesteld aan de hand van metingen en/of berekeningen conform NEN 2580: 2007 (inclusief correctieblad C1:2008).

Opgemaakt te Alphen aan den Rijn,

Datum akkoord verklaring op:

19 mei 2022

5.1.2,e

5.1.2,e

5.1.2,e

5.1.2,e

5.1.2,e

5.1.2,e

**3 Meetstaat**

<b>BVO - OVERIGE FUNCTIES</b>				
	<i>gebouw</i>	<i>overdekte buitenruimte</i>	<i>niet-overdekte buitenruimte</i>	<i>vide &gt; 4m²</i>
<b>Verdiept</b>				
-1 Verdieping				
<b>Bovengronds</b>	<b>3.991</b>	<b>288</b>	<b>264</b>	<b>351</b>
Begane grond	250			
1e verdieping	845	57,8		
2e verdieping	845	115		
3e verdieping	845	115		
4e verdieping	493			351
5e verdieping	713		264	
<b>Totaal</b>	<b>3.991</b>	<b>288</b>	<b>264</b>	<b>351</b>

<b>BVO - PARKEER FUNCTIE</b>				
	<i>gebouw</i>	<i>overdekte buitenruimte</i>	<i>niet-overdekte buitenruimte</i>	<i>vide &gt; 4m²</i>
	<b>777</b>			
	777			
<b>Totaal</b>	<b>777</b>			

## 4 Toelichting begrippen conform NEN 2580

### 4.1 Ruimte<sup>[1]</sup>

Voor mensen toegankelijk deel van een gebouw, dat tenminste aan de onder- en/of de bovenzijde wordt begrensd door een scheidingsconstructie en dat een netto hoogte heeft van ten minste 1,5 m.

### 4.2 Binnenruimte<sup>[1]</sup>

Een ruimte die aan alle zijden door middel van een bouwkundige scheidingsconstructie wordt begrensd.

### 4.3 Gebouwgebonden buitenruimte<sup>[1]</sup>

Een ruimte die door het deels ontbreken van uitwendige bouwkundige scheidingsconstructies permanent in open verbinding staat met de bodem en/of de buitenlucht. Gebouwgebonden buitenruimten worden onderscheiden in:

- Overdekte gebouwgebonden buitenruimten.
- Niet-overdekte gebouwgebonden buitenruimten.

### 4.4 Bouwlaag<sup>[1]</sup>

Een deel van een gebouw, dat bestaat uit één of meer ruimten, waarbij de bovenkanten van de afgewerkte vloeren van twee aan elkaar grenzende ruimten niet meer dan 1,5 m in hoogte verschillen.

### 4.5 Vloeroppervlakte algemeen<sup>[1]</sup>

De oppervlakte van een vloer dient te worden bepaald als de oppervlakte van de verticale projectie op het horizontale vlak. De vloeroppervlakten moeten in vierkante meter (m<sup>2</sup>) worden uitgedrukt.

### 4.6 Bruto vloeroppervlakte (BVO)<sup>[1]</sup>

De bvo van een ruimte of van een groep van ruimten is de oppervlakte, gemeten op vloerniveau langs de buitenomtrek van de opgaande scheidingsconstructie, die de desbetreffende ruimte of groep van ruimten omhullen.

Als aanvulling op het bovengenoemde geldt het volgende:

- Indien een binnenruimte aan een andere binnenruimte (ander gebouw of andere huurder) grenst, moet worden gemeten tot het hart van de desbetreffende scheidingsconstructie.
- Indien een gebouwgebonden buitenruimte aan een binnenruimte grenst, moet het grondvlak van de scheidingsconstructie volledig worden toegerekend aan de bvo van de binnenruimte.

Bij de bepaling van de bvo worden niet meegerekend:

- Een schalmgat of vide waarvan de oppervlakte groter is dan of gelijk is aan 4,0 m<sup>2</sup>.
- Open brand- of vluchttrappen aan de buitenzijde van het gebouw.

Bij de bepaling van de grenslijn van een vloeroppervlakte moet worden genegeerd: een nis, een uitsparing en een uitspringend bouwdeel, indien het grondvlak daarvan kleiner is dan 0,5 m<sup>2</sup>.

<sup>[1]</sup> Nederlands Normalisatie-instituut (mei 2007). Oppervlakten en inhouden van gebouwen - Termen, definities en bepalingsmethoden. NEN 2580 (nl)

#### 4.7 Netto vloeroppervlakte (NVO) <sup>[1]</sup>

De nvo van een ruimte of van een groep van ruimten is de oppervlakte, gemeten op vloerniveau, tussen de begrenzen opgaande scheidingsconstructie van de afzonderlijke ruimten.

Bij de bepaling van de nvo wordt niet meegerekend:

- De oppervlakte van delen van vloeren, waarboven de nettohoogte kleiner is dan 1,5 m.
- Een schalmgat of een vide, indien de oppervlakte daarvan groter is dan of gelijk is aan 4,0 m<sup>2</sup>.
- Een vrijstaande kolom of een vrijstaande dragende wandschijf, indien het grondvlak daarvan groter is dan of gelijk is aan 0,5 m<sup>2</sup>.
- De oppervlakte van een vrijstaande niet-toegankelijke leidingschacht, indien het grondvlak daarvan groter is dan of gelijk is aan 0,5 m<sup>2</sup>.

#### 4.8 Gebruiksoppervlakte (GO) <sup>[1]</sup>

De go van een ruimte of van een groep van ruimten is de oppervlakte, gemeten op vloerniveau, tussen de opgaande scheidingsconstructies, die de desbetreffende ruimte of groep van ruimten omhullen.

Bij de bepaling van de go worden niet meegerekend:

- De oppervlakte van delen van vloeren, waarboven de nettohoogte kleiner is dan 1,5 m, met uitzondering van vloeren onder trappen, hellingbanen e.d.
- Een liftschacht.
- Een trapgat, schalmgat of een vide, indien de oppervlakte daarvan groter is dan of gelijk is aan 4 m<sup>2</sup>.
- Een vrijstaande bouwconstructie (niet zijnde een trap) indien de horizontale doorsnede daarvan groter is dan of gelijk is aan 0,5 m<sup>2</sup>.
- Een leidingschacht, indien de horizontale doorsnede daarvan groter is dan of gelijk is aan 0,5 m<sup>2</sup>.
- Een dragende binnenwand.

#### 4.9 Verhuurbaar vloeroppervlakte (VVO) <sup>[1]</sup>

De vvo van een ruimte of een groep van ruimten is de oppervlakte, gemeten op vloerniveau, tussen de opgaande scheidingsconstructies, die de desbetreffende ruimte of groep van binnenruimten omhullen. Waar gelijke gebruiksfuncties aan elkaar grenzen, wordt gemeten tot het hart van de desbetreffende scheidingsconstructie.

Bij de bepaling van de verhuurbare vloeroppervlakte worden niet meegerekend:

Een ruimte die dient voor het onderbrengen of bedienen van gebouwinstallaties.

- Een trappenhuis, met inachtneming van de een-op-een regel<sup>[2]</sup>.
- Een voorziening voor verticaal verkeer, trapgat of liftschacht.
- Toegangssluisen naar trappenhuizen indien de sluis uitsluitend toegang biedt tot het trappenhuis.
- Een schalmgat of vide, indien de oppervlakte daarvan groter is dan of gelijk is aan 4,0 m<sup>2</sup>.
- Een ruimte die dient voor het parkeren van motorvoertuigen.
- De oppervlakte van delen van vloeren waarboven de netto hoogte kleiner is dan 1,5 m.
- Een vrijstaande bouwconstructie en een leidingschacht indien de horizontale doorsnede daarvan, bij schuine kolommen inclusief het gedeelte van de ruimte daaronder dat lager is dan 1,5 m, groter is dan of gelijk is aan 0,5 m<sup>2</sup>.
- Een dragende binnenwand.
- Een ruimte voor horizontaal verkeer indien deze uitsluitend dient voor het bereiken van een installatieruimte of een nooduitgang, met inachtneming van de een-op-een regel.

Bij de bepaling van de grenslijn moet een incidentele nis of uitsparing en een incidenteel uitspringend bouwdeel worden genegeerd, indien het grondvlak daarvan kleiner is dan 0,5 m<sup>2</sup>.

<sup>[1]</sup> Nederlands Normalisatie-instituut (mei 2007). Oppervlakten en inhouden van gebouwen - Termen, definities en bepalingsmethoden. NEN 2580 (nl)

<sup>[2]</sup> Een-op-een regel: een trapbordes wordt als voorziening voor verticaal verkeer gerekend, tenzij de nvo (netto vloeroppervlakte) van de hierop aansluitende verhuurbare ruimte  $\geq$  is aan de NVO van het bordes zelf. Ditzelfde principe geldt voor een ruimte voor horizontaal verkeer die uitsluitend dient voor het bereiken van een installatieruimte of een nooduitgang.

#### 4.10 **Glaslijncorrectie** <sup>[1]</sup>

De oppervlaktebepaling ter plaatse van raamopeningen in opgaande scheidingsconstructies wordt gemeten tot aan de binnenzijde van het glas op een hoogte van 1,5 m boven de vloer en ter breedte van de betreffende raamopening. Deze 'glaslijncorrectie' komt voort uit de gangbare verhuurpraktijk 'meten tot het glas'.

#### 4.11 **Voorziening verticaal verkeer** <sup>[1]</sup>

Binnen deze categorie vallen alle verkeersruimten die uitsluitend dienen voor de ontsluiting van verschillende bouwlagen. Hiertoe behoren trappenhuizen, liftschachten, vluchttrappenhuizen inclusief eventuele rooksluizen en gangen / voorruimte die uitsluitend toegang bieden tot het trappenhuis.

#### 4.12 **Gebouwgebonden installatieruimte** <sup>[1]</sup>

De gebouwgebonden installatieruimte is de vloeroppervlakte voor alle gebouwgebonden installaties. Installaties die voldoen aan de onderstaande criteria dienen te worden uitgezonderd van het verhuurbaar oppervlakte:

- De installatie is vast verbonden met het gebouw.
- Het tot stand brengen van de installatie is nauw verweven met de bouwkundige werkzaamheden.
- De installatie is overwegend gericht op het scheppen van de juiste omstandigheden voor het verblijven of werken in het gebouw.
- De installatie is niet gericht op het produceren van goederen en/of diensten door het bedrijf.

Tot de gebouwinstallatie worden onder meer gerekend:

- Verwarmingsinstallatie.
- Rookgasafvoer en binnenriolering.
- Installatie voor koud- en warmtevoorziening.
- Installatie voor perslucht ten behoeve van de klimaatregeling van het gebouw.
- Installatie voor ruimteteoeling.
- Installatie voor ventilatie- en luchtbehandeling.
- Elektrische centrale voor energievoorziening.
- Kracht- en lichtinstallatie.
- Transportinstallatie.
- Sprinklerinstallatie.

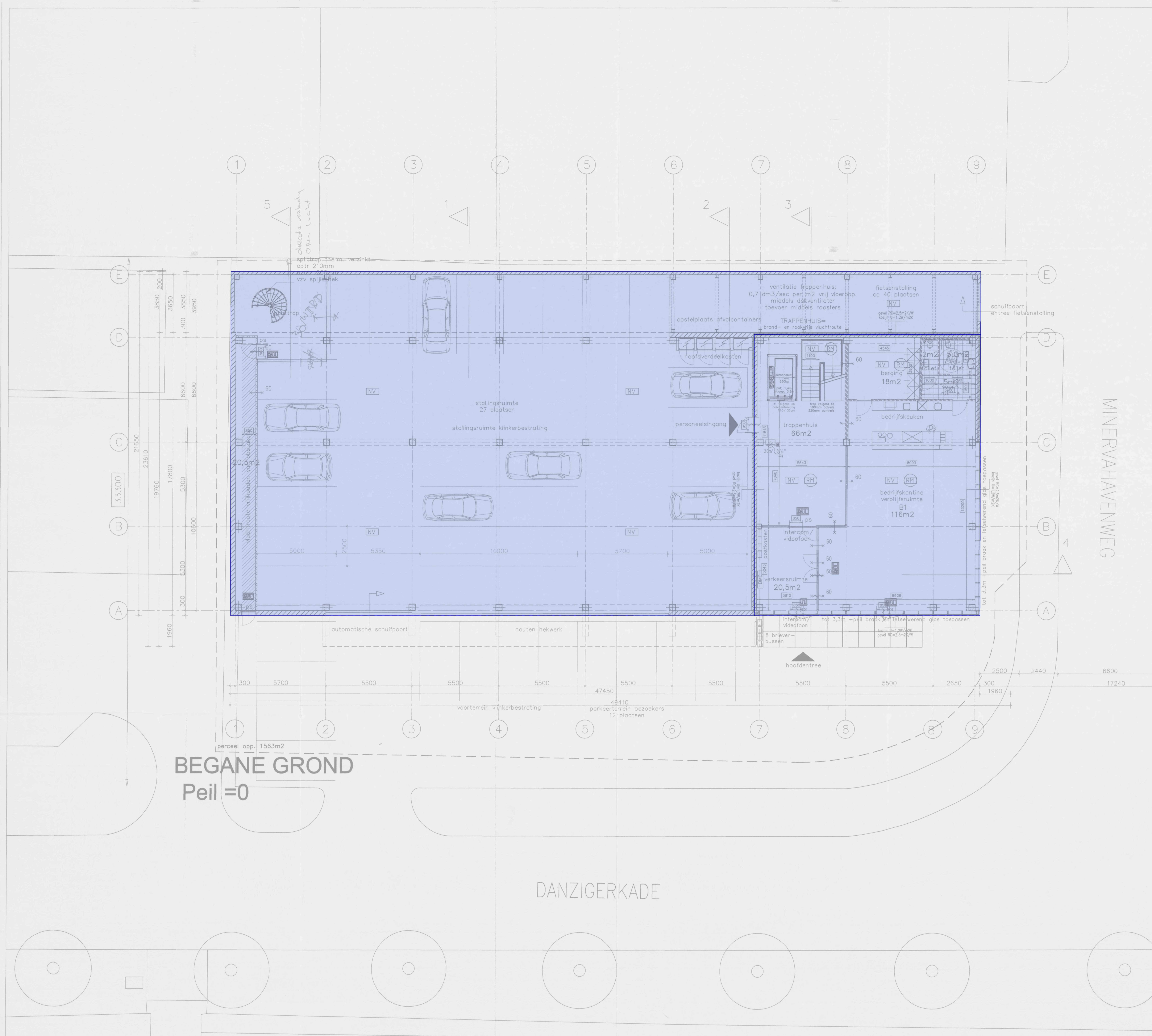
Niet tot de gebouwinstallatie worden gerekend:


- Patchkasten.
- Installatie met gas- of perslucht voor bijvoorbeeld medische toepassingen.
- Installaties toegevoegd door een gebruiker.

<sup>[1]</sup> Nederlands Normalisatie-instituut (mei 2007). Oppervlakten en inhoud van gebouwen - Termen, definities en bepalingmethoden. NEN 2580 (nl)

## **Bijlage I**

### **Vlekkenplan meetstaat BVO**



Bouwkundig renvooi	Symbolen renvooi
<b>Bedrijfsgebouw met stollingsruimte</b> <i>Bouwkundige omschrijving</i>	 ps
<b>droogconstructie</b> : profiel betonnen draagconstructie volgens betonnen en betonnen constructies	 30/30
<b>gecombineerde</b> : profiel betonnen draagconstructie, en 200mm, verdere van 100mm betonnen constructies	 50/50
<b>geveling</b> : houten en aluminium gevel, over meer metel v.v. geveling, eventueel buitengevel geveling : met een gevel geveling geveling v.v. een geveling	 50/50
<b>verdiepingen</b> : vloerplaat betonplaat metel v.v. constructie en/of vloerplaat metel v.v. constructie	 200/200
<b>dekkende</b> : afbouw draagconstructie metel v.v. constructie, die wordt en betonnen constructie metel v.v. constructie metel v.v. constructie : met een gevel geveling geveling v.v. een geveling	 200/200
<b>verdiepingen</b> : vloerplaat betonplaat metel v.v. constructie en/of vloerplaat metel v.v. constructie	 200/200
<b>dekkende</b> : afbouw draagconstructie metel v.v. constructie, die wordt en betonnen constructie metel v.v. constructie metel v.v. constructie : met een gevel geveling geveling v.v. een geveling	 200/200
<b>verdiepingen</b> : vloerplaat betonplaat metel v.v. constructie en/of vloerplaat metel v.v. constructie	 200/200
<b>dekkende</b> : afbouw draagconstructie metel v.v. constructie, die wordt en betonnen constructie metel v.v. constructie metel v.v. constructie : met een gevel geveling geveling v.v. een geveling	 200/200
<b>verdiepingen</b> : vloerplaat betonplaat metel v.v. constructie en/of vloerplaat metel v.v. constructie	 200/200
<b>dekkende</b> : afbouw draagconstructie metel v.v. constructie, die wordt en betonnen constructie metel v.v. constructie metel v.v. constructie : met een gevel geveling geveling v.v. een geveling	 200/200
<b>verdiepingen</b> : vloerplaat betonplaat metel v.v. constructie en/of vloerplaat metel v.v. constructie	 200/200
<b>dekkende</b> : afbouw draagconstructie metel v.v. constructie, die wordt en betonnen constructie metel v.v. constructie metel v.v. constructie : met een gevel geveling geveling v.v. een geveling	 200/200
<b>verdiepingen</b> : vloerplaat betonplaat metel v.v. constructie en/of vloerplaat metel v.v. constructie	 200/200
<b>dekkende</b> : afbouw draagconstructie metel v.v. constructie, die wordt en betonnen constructie metel v.v. constructie metel v.v. constructie : met een gevel geveling geveling v.v. een geveling	 200/200
<b>verdiepingen</b> : vloerplaat betonplaat metel v.v. constructie en/of vloerplaat metel v.v. constructie	 200/200
<b>dekkende</b> : afbouw draagconstructie metel v.v. constructie, die wordt en betonnen constructie metel v.v. constructie metel v.v. constructie : met een gevel geveling geveling v.v. een geveling	 200/200
<b>verdiepingen</b> : vloerplaat betonplaat metel v.v. constructie en/of vloerplaat metel v.v. constructie	 200/200
<b>dekkende</b> : afbouw draagconstructie metel v.v. constructie, die wordt en betonnen constructie metel v.v. constructie metel v.v. constructie : met een gevel geveling geveling v.v. een geveling	 200/200
<b>verdiepingen</b> : vloerplaat betonplaat metel v.v. constructie en/of vloerplaat metel v.v. constructie	 200/200
<b>dekkende</b> : afbouw draagconstructie metel v.v. constructie, die wordt en betonnen constructie metel v.v. constructie metel v.v. constructie : met een gevel geveling geveling v.v. een geveling	 200/200
<b>verdiepingen</b> : vloerplaat betonplaat metel v.v. constructie en/of vloerplaat metel v.v. constructie	 200/200
<b>dekkende</b> : afbouw draagconstructie metel v.v. constructie, die wordt en betonnen constructie metel v.v. constructie metel v.v. constructie : met een gevel geveling geveling v.v. een geveling	 200/200
<b>verdiepingen</b> : vloerplaat betonplaat metel v.v. constructie en/of vloerplaat metel v.v. constructie	 200/200
<b>dekkende</b> : afbouw draagconstructie metel v.v. constructie, die wordt en betonnen constructie metel v.v. constructie metel v.v. constructie : met een gevel geveling geveling v.v. een geveling	 200/200
<b>verdiepingen</b> : vloerplaat betonplaat metel v.v. constructie en/of vloerplaat metel v.v. constructie	 200/200
<b>dekkende</b> : afbouw draagconstructie metel v.v. constructie, die wordt en betonnen constructie metel v.v. constructie metel v.v. constructie : met een gevel geveling geveling v.v. een geveling	 200/200
<b>verdiepingen</b> : vloerplaat betonplaat metel v.v. constructie en/of vloerplaat metel v.v. constructie	 200/200
<b>dekkende</b> : afbouw draagconstructie metel v.v. constructie, die wordt en betonnen constructie metel v.v. constructie metel v.v. constructie : met een gevel geveling geveling v.v. een geveling	 200/200
<b>verdiepingen</b> : vloerplaat betonplaat metel v.v. constructie en/of vloerplaat metel v.v. constructie	 200/200
<b>dekkende</b> : afbouw draagconstructie metel v.v. constructie, die wordt en betonnen constructie metel v.v. constructie metel v.v. constructie : met een gevel geveling geveling v.v. een geveling	 200/200
<b>verdiepingen</b> : vloerplaat betonplaat metel v.v. constructie en/of vloerplaat metel v.v. constructie	 200/200
<b>dekkende</b> : afbouw draagconstructie metel v.v. constructie, die wordt en betonnen constructie metel v.v. constructie metel v.v. constructie : met een gevel geveling geveling v.v. een geveling	 200/200
<b>verdiepingen</b> : vloerplaat betonplaat metel v.v. constructie en/of vloerplaat metel v.v. constructie	 200/200
<b>dekkende</b> : afbouw draagconstructie metel v.v. constructie, die wordt en betonnen constructie metel v.v. constructie metel v.v. constructie : met een gevel geveling geveling v.v. een geveling	 200/200
<b>verdiepingen</b> : vloerplaat betonplaat metel v.v. constructie en/of vloerplaat metel v.v. constructie	 200/200
<b>dekkende</b> : afbouw draagconstructie metel v.v. constructie, die wordt en betonnen constructie metel v.v. constructie metel v.v. constructie : met een gevel geveling geveling v.v. een geveling	 200/200
<b>verdiepingen</b> : vloerplaat betonplaat metel v.v. constructie en/of vloerplaat metel v.v. constructie	 200/200
<b>dekkende</b> : afbouw draagconstructie metel v.v. constructie, die wordt en betonnen constructie metel v.v. constructie metel v.v. constructie : met een gevel geveling geveling v.v. een geveling	 200/200
<b>verdiepingen</b> : vloerplaat betonplaat metel v.v. constructie en/of vloerplaat metel v.v. constructie	 200/200
<b>dekkende</b> : afbouw draagconstructie metel v.v. constructie, die wordt en betonnen constructie metel v.v. constructie metel v.v. constructie : met een gevel geveling geveling v.v. een geveling	 200/200
<b>verdiepingen</b> : vloerplaat betonplaat metel v.v. constructie en/of vloerplaat metel v.v. constructie	 200/200
<b>dekkende</b> : afbouw draagconstructie metel v.v. constructie, die wordt en betonnen constructie metel v.v. constructie metel v.v. constructie : met een gevel geveling geveling v.v. een geveling	 200/200

**BEGANE GROND**  
Peil = 0

**DANZIGERKADE**

**MINNERVAHAWENWEG**

**BEGANE GROND**

de gehele hoofdconstructie heeft een brandweer-stand van 120min met betrekking tot het bezwijken.

# DANZIGERKADE 9+10

## dd.

dedato ontwerpers en architecten

Danzigerkade 17 1013 AP Amsterdam Postbus 486 1000 AK Amsterdam  
t +31 (0)20 622 82 33 f +31 (0)20 622 75 80 e-mail info@dedato.com

opdrachtgever: DANZIGER PROJECTS  
project: Voorstel tot nieuwbouw van een bedrijfsgebouw met bedrijfsruimten aan de Danzigerkade 9-10  
tekening: AANVRAAG BOUWVERGUNNING

datum: 28-03-2006  
projectnr: S.D. / J.J.Z.  
schaal: 1/100  
formaat: A1+  
tekening nr.

gemaakt: 1 11-04-2006 2 19-04-2006 3 24-05-2006  
4 22-06-2006 5 6 6  
7 8 9

alle maten in het werk controleren

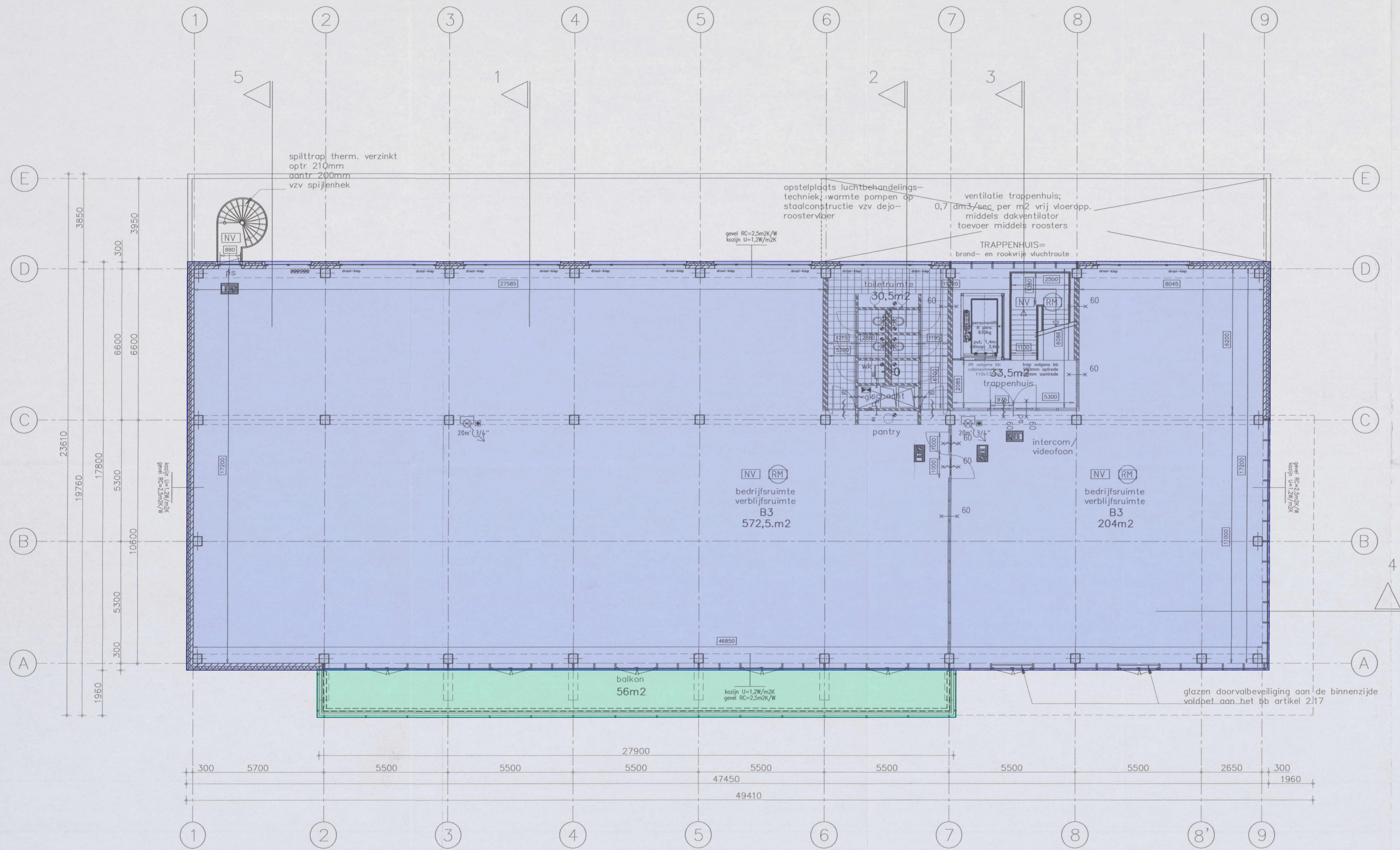
BA/02

**Bruto vloeroppervlakte** **Vide > 4m**

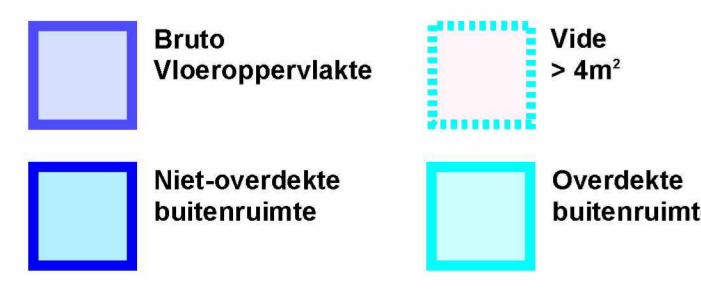
**Niet-overdekte buitenruimte** **Overdekte buitenruimte**

**Project:** NEN2580 Minervahaven  
**Complex:** Danzigerkade 9  
**Projectnummer:** 2022124  
**Plaats:** Amsterdam  
**Datum:** 03-05-2021  
**Tekenaar:** [Signature]  
**Opdrachtgever:** Gemeente Amsterdam

**alphaplan** ESG  
adviseurs in bouwen  
Henry Dunantweg 4  
2402 NP Alphen aan den Rijn  
(0172) 48 40 00  
mail@alphaplan.nl



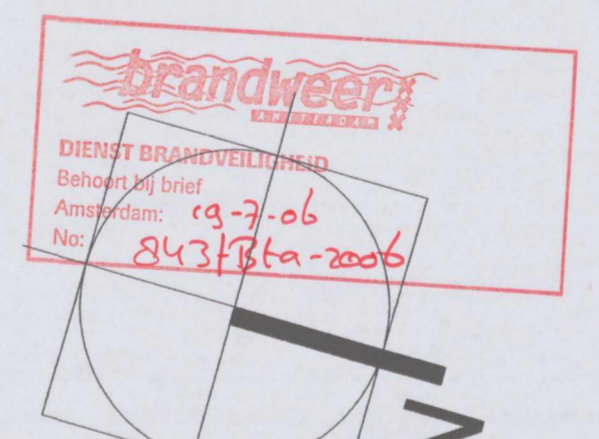
**1e VERDIEPING**  
3800+P



Project: NEN2580 Minervahaven  
Complex: Danzigerkade 9  
Projectnummer: 2022124  
Plaats: Amsterdam  
Datum: 03-05-2021  
Tekenaar:   
Opdrachtgever: Gemeente Amsterdam

**alphaplan** | ESG  
adviseurs in bouwen  
Henry Dunantweg 4  
2402 NP Alphen aan den Rijn  
(0172) 48 40 00  
mail@alphaplan.nl

Bouwkundig renvooi	Symbolen renvooi
<b>Bouwkundige omschrijving</b>	
<p>keuring</p> <p>draagconstructie</p> <p>gevelconstructie</p> <p>gevelvulling</p> <p>begane grondvloer</p> <p>verdiepingvloer</p> <p>dakvloer</p> <p>dakisolatie</p> <p>dakbedekking</p> <p>rooibrand</p> <p>verwarming instal.</p> <p>mechanische ont.</p> <p>waterleiding</p> <p>sanitair</p> <p>mechanische ventilatie</p>	<p>Deur, die zelfsluitend is uitgesloten en in combinatie met het renvooi een B2000 heeft en ten minste 60 minuten in te openen zonder een los voorwerp te gebruiken openingen diepste meetwaarde 20mm</p> <p>30 x 30</p> <p>60 x 60</p> <p>90 x 90</p> <p>descentraliserende noodvluchtingssystemen v.v. transportatie glas kleur groen met in wit het vluchtpictogram, geheel conform NEN 6098</p> <p>descentraliserende noodvluchtingssystemen v.v. transportatie glas kleur groen met in wit het vluchtpictogram, geheel conform NEN 6098</p> <p>noodverlichting / rookmelder</p> <p>brandhoogte in last lengte 20 meter, # 3/4" voorzien van een brandbrandmelder</p> <p>brandmelder</p> <p>gegoten glas (nauw- en laterale)</p> <p>prefab betonlaam</p> <p>geïsoleerd prefab betonlaam sandwich wandpaneel</p> <p>prefab betonnen wandpaneel</p> <p>binnenwanden gestukt</p> <p>binnenwanden metaal-stud, niet constructief</p>
<b>Brandveiligheidsvoorschriften</b>	<b>Eisen ten aanzien van energiezuinigheid</b>
<p>algemeen</p> <p>hoofddraagconstructie</p> <p>vloerplaten</p> <p>noodverlichting</p> <p>afwekmaterialen</p> <p>sluichdeuren</p> <p>noodafgangen</p> <p>brandopdoerders</p> <p>brandcompartmenten</p> <p>schachten</p> <p>doorvoeren</p> <p>Ontsmoering</p> <p>afvalwater</p>	<p>isolate glas</p> <p>isolate dak</p> <p>isolate begane grondvloer</p> <p>isolate prestige</p> <p>toiletten</p> <p>aanwezigheid toiletten</p> <p>Eisen ten aanzien van toegankelijkheid</p> <p>Toegankelijkheidsdeur</p> <p>Wijde doorgang</p> <p>Toiletten</p> <p>aanwezigheid toiletten</p> <p>Eisen ten aanzien van veiligheid</p> <p>trappen</p> <p>Doorvalbeveiliging</p> <p>Voorzichtigheid</p> <p>brandcompartmentering</p>
<b>Eisen ten aanzien van gezondheid</b>	<b>Eisen ten aanzien van veiligheid</b>
<p>Wering van rook van binnen</p> <p>Wering van rook van buiten</p> <p>Afvoer van afvalwater, toiletten en badwater</p> <p>Luchthervering van ventilatie, toilet, en badwater</p> <p>Daglicht</p> <p>voorziening voor het wassen van handen en muizen</p> <p>Gedraging uitwendige schiedingsconstructie</p>	<p>trappen</p> <p>Doorvalbeveiliging</p> <p>Voorzichtigheid</p> <p>brandcompartmentering</p>



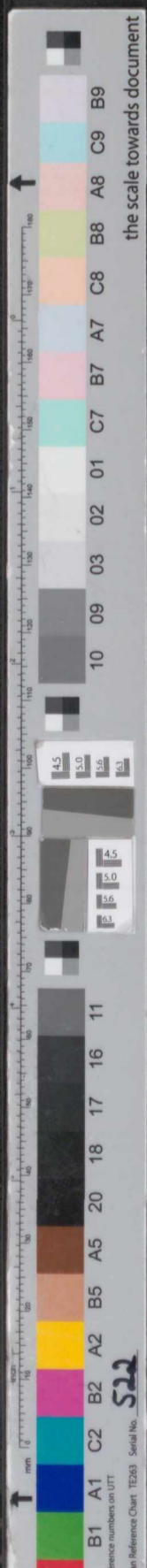
de gehele hoofddraagconstructie heeft een brandweerstand van 120min met betrekking tot het bezwijken.  
**DANZIGERKADE 9+10**

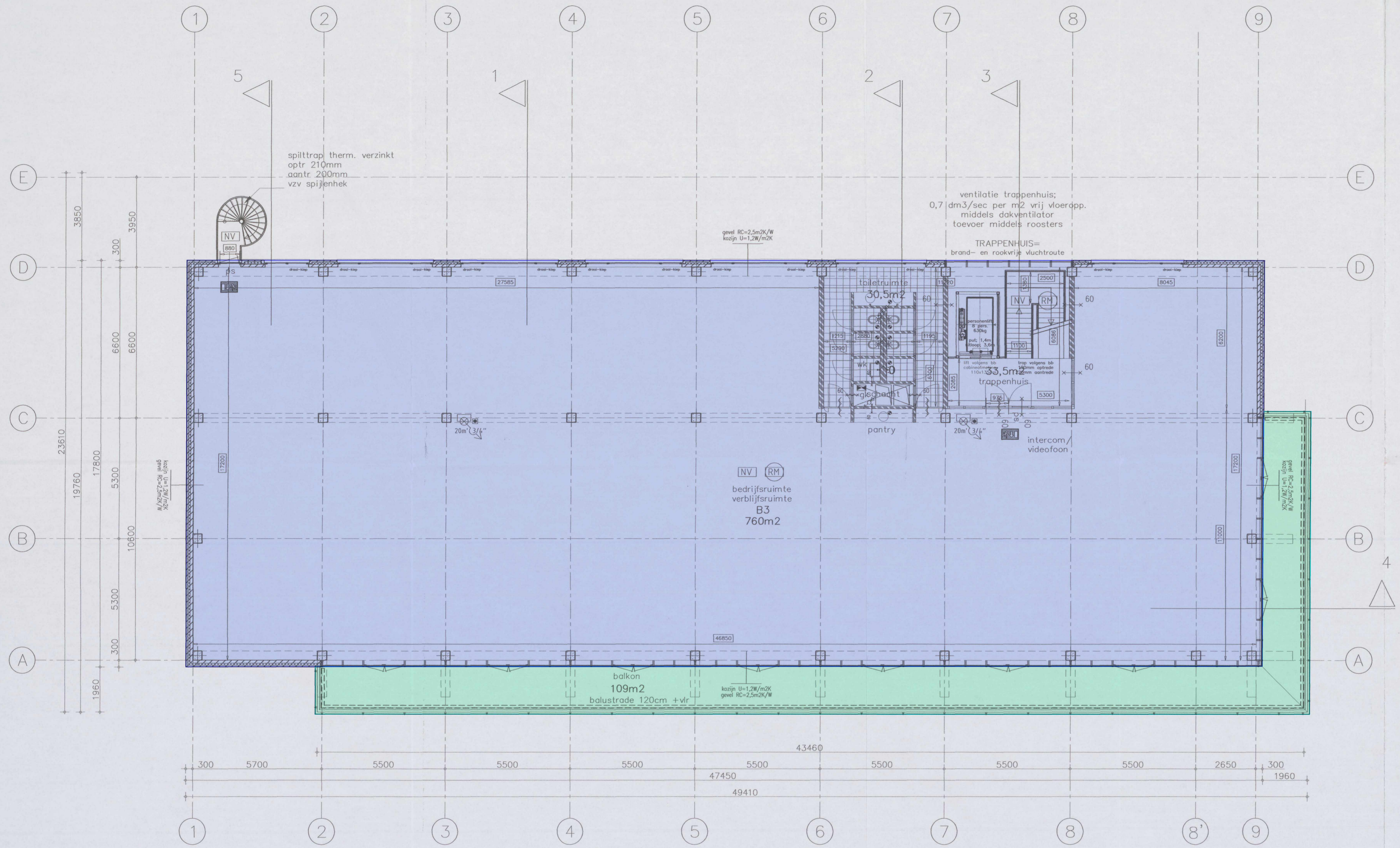
**dd.** dedato ontwerpers en architecten

Danzigerkade 17 1013 AP Amsterdam 1431 (0)20 628 62 33 Poetbus 435 1000 AK Amsterdam 1431 (0)20 622 75 80 e-mail info@dedato.com

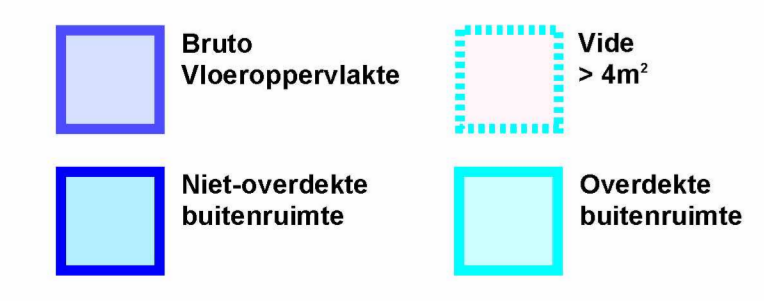
opdrachtgever	DANZIGER PROJECTS	Danzigerkade 17 1013 AP Amsterdam	28-03-2006	S.D. / Jdz
project	Voorstel tot nieuwbouw van een bedrijfspand met bedrijfsruimten aan de Danzigerkade 9-10		1/100	A1
tekening	ANVRAAG BOUWVERGUNNING		formaat	A1
gewijzigd	1 24-05-2006	2 22-06-2006	3	BA/03
	4	5	6	
	7	8	9	alle maten in het werk controleren

**1e VERDIEPING**





# 2e VERDIEPING 7600+P



Project: NEN2580 Minervahaven  
 Complex: Danzigerkade 9  
 Projectnummer: 2022124  
 Plaats: Amsterdam  
 Datum: 03-05-2021  
 Tekenaar: *[Signature]*  
 Opdrachtgever: Gemeente Amsterdam

**alphaplan** | ESG  
 adviseurs in bouwen  
 Henry Dunantweg 4  
 2402 NP Alphen aan den Rijn  
 (0172) 48 40 00  
 mail@alphaplan.nl

<b>Bouwkundig renvoi</b> <b>Bouwkundige omschrijving</b> fundering: in het werk te stellen fundering op verankeringen van schrale beton en prefab betonpalen, volgens tekening en berekening constructeur draagconstructie: prefab beton draagconstructie volgens tekening en berekening constructeur gevelconstructie: prefab beton wandbalkopbouw, d=300mm, voorzien van 100mm isolatielaag, RC=2,5m2K/W geveluitvoering: houten en aluminium paneel, door voorstel v.v. geluig, doordichtig isolatieglas, geschikt conform NEN 2506 in het werk gestorte gewapende betondeur v.v. een cementdekvor begane grondvloer: voorgespannen kantplaat element vloer v.v. cementdekvor en/of drukloop, volgens tekening en berekening constructeur verdiepingvloer: voorgespannen kantplaat element vloer v.v. cementdekvor, volgens tekening en berekening constructeur dakconstructie: drukvaste brandwerende isolatie RC=2,5 m2K/W, de isolatie en brandwerende isolatie met schuim gips, onder de isolatie een mandroegende dampremmende laag dakbedekking: 2 laag APV gemiddelferd aluminium dakbedekking dakwaterafvoer: geschieden systeem alle brandwanden uitgevoerd in PVC, coning conform NEN 2572 en NEN 3213, vuilwiler, schoor- weder en brandwanden bedragen onder het veld naar openbaar riool Volgens berekening en tekening insulafuor verwarming install.: de ruimten worden voorzien van een cv-installatie, div radiatoren en/of vloerverwarming individueel regelbaar elektrische install.: conform NEN 1010 uitmende eisen gesteld door het plaatselijk energie bedrijf mechanische ont.: alle kollektie, gordelbuisen, bergingen en inpendige ruimten mechanisch afsluiten conform bouwbesluit waterleiding: uitvoeren in koper, halfharde solderverbindingen, aafing conform NEN 1006 en eisen gesteld door het plaatselijk waterleidingbedrijf sanitair: aanbrengen conform NEN 1070 ventilatie: mechanische ventilatie IRI installaties: IRI installaties volgens art. 4.72 van het bouwbesluit	<b>Symbolen renvoi</b>  Door, die zelfsluitend is uitgevoerd en in combinatie met het sluitorgaan een WE600 heeft met een minimaal 60 minuten, en is te openen zonder een los voorwerp te gebruiken, opening diepte minimaal 25mm  WE600 > 30minuten conform NEN 6068 WE600 > 60minuten conform NEN 6068 WE600 > 90minuten conform NEN 6068  decentraal werkende noodverlichtingsarmaturen v.v. transparante plaat kleur groen met in wit het vlucht pictogram, geheel conform NEN 6088  decentraal werkende noodverlichtingsarmaturen v.v. transparante plaat kleur groen met in wit het vlucht pictogram, geheel conform NEN 6088  noodverlichting / rookmelder  brandwandschotel in vast lengte 20 meter, e 3/4" voorzien van een brandrandreder  brandwandschotel  geluig glas (brak- en letelwervel)  prefab betonblok  geluigend prefab beton blok sandwich wandpaneel  prefab beton wandpaneel  binnenwanden glasbeton  binnenwanden metaal-stuc, niet constructief																																																																						
<b>Brandveiligheidsvoorschriften</b> algemeen: installatie in overleg en ten genoegen van de brandweer Amsterdam hoofddraagconstructie: de gehele hoofddraagconstructie heeft brandweerstand van 120min met betrekking tot het bezwijken vluchtwegen: 30 minuten brandweerstand volgens NEN 6069, kozijnen uitvoeren in hardhout of aluminium, openingen 25mm noodverlichting: decentraal werkende noodverlichtingsarmaturen v.v. transparante plaat kleur groen met in wit het vlucht pictogram, geheel conform NEN 6088 sfeerisolatie: afwerkmaterialen voldoen tenminste aan klasse B bijlage van de brandverordening met groter dan 2,2 m-1 volgens de NEN 6068 slingspels: aanbrengen overeenkomstig NEN-EN 671-1 o.v.v. sling diameter en slingslang, minimale wafelbreedte 24 1/2mm. De brandwandschotel voorzien van markering conform NEN 3011 noodopgangen: de deuren welke als poortkluif zijn ontworpen zullen van binnen met een openend mechanisme worden geopend brandopsluitingen: de brandopsluitingen 60 minuten brandweerstand en zelfsluitend uitvoeren brandcompartimenten: staalconstructie 60 min brandweerstand bekleed volgens NEN 6069 schuifdeuren: alle schuifdeuren 60min WE600 te worden uitgevoerd doorvoeren: doorvoeren door brandcompartimentgrenzen en verdelingsgrenzen vloeren dienen een brandweerstand te hebben tenminste gelijk aan de op het bouwbesluit te eisen brandweerstand ontruimings- alarminstallatie: volgens NEN 2575 Het optieschap worden uitgevoerd met een ontruimingsalarminstallatie type C, inclusief rookmelder en noodverlichting	<b>Eisen ten aanzien van energiezuinigheid</b> isolatie gevel: volgens NEN 1068 Prefab beton wandbalkopbouw, d=300mm, voorzien van 100mm isolatielaag, RC=2,5m2K/W, isolatiediepte 100 + glas, (D=1,2K/Wm2) isolatie dak: volgens NEN 1068 Polyurethaan sandwichbalkopbouw (16mm/m3) met een minimale dikte van 50mm, RC=2,5m2K/W isolatie begane grondvloer: volgens NEN 1068 Polyurethaan met een min. dikte van 90mm (RC=2,5m2K/W) Energie prestatie coëfficiënt: volgens NEN 2915 2e verdieping isolatie Licht en waterdichtheid: volgens NEN 2778, NEN 2900 Een uiterste schiedingsconstructie van een verlijfgelast, heeft een voldoende water- en luchtdichtheid en bescherming tegen opbrekende wind																																																																						
<b>Eisen ten aanzien van gezondheid</b> Wering van vocht van buiten: volgens NEN 2778 Het bouwwerk heeft een zodanige uiterste schiedingsconstructie, dat het binnenvoeren van vocht in verlijfgelast, isolatielagen en badruimten voldoende wordt beperkt Wering van vocht van binnen: Een constructie die de scheiding vormt tussen een natte ruimte en een andere droge ruimte, behalve de grond of het water moet ter beperking van het kunnen binnenvoeren van vocht in de constructie, een ten minste 100mm dikke laag bestaande uit een laag van ten minste 10mm dikte, met een gemiddeld geen grotere waterdichtheid hebben dan 0,2 kg/(m2.s1/2) Afvoer van rioolwater, fecties en hanteerster: volgens NEN 3215 Afvoer van rioolwater, fecties en hanteerster vindt plaats in een gescheiden systeem. Dimensionering volgens ocpag install. Lichtovervoering van verlijfgelast, balie, en badruimte: volgens NEN 1067 Het optieschap worden uitgevoerd met een ontruimingsalarminstallatie type C, inclusief rookmelder en noodverlichting Dicht: volgens NEN 2057 Het bouwwerk is zodanig dicht dat de lucht in voldoende mate kan toelaten Voorziening voor het weer van regen en sneeuw: Het te bouwen bouwwerk is zodanig dat het binnenvoeren van regen en sneeuw wordt beperkt Geluidwerende uiterste schiedingsconstructie: volgens NEN 5077 Een uiterste schiedingsconstructie die de scheiding vormt tussen een verlijfgelast en de buitenruimte, heeft een bepaalde brandweerstand, geluidwerende die niet kleiner is dan het vereiste tussen de geluidsovervoering van de scheidingsconstructie en 40 dBA, met een minimum van 20 dBA	<b>Eisen ten aanzien van veiligheid</b> Trappen: volgens bouwbesluit Artikel 2.26 De hoofdtrappen hebben een minimale breedte van 1,1m, een maximale opstap van 0,21m, een minimale opstap van 0,21m. De maximale hoogte van de trap bedraagt 4m. De vluchtruggen hebben een maximale breedte van 0,8m en een maximale opstap van 0,21m, een minimale afstand van 0,18m. De maximale hoogte van de trap bedraagt 4m Doorvoerbekleding: Indien glas als doorvoerbekleding wordt toegepast dan uitvoeren als geluig glas. Al de doorvoerbekleding voldoen aan artikel 2.17 van het bouwbesluit Voorvoerbekleding: Al de voorvoerbekleding voldoen aan artikel 2.17 van het bouwbesluit. In een gedeelte made bestemd voor bewoners, heeft een afsluitende glas doorvoerbekleding tussen 0,2m en 0,7m en heeft tot een hoogte van 0,7 m boven de vloer geen openingen met een breedte groter dan 0,1 m. Overige voorvoerbekleding hebben geen openingen breder dan 0,2m. Brandveiligheidsplan en toegankelijkheid van de bouwplaats: Dit wordt in overleg met de gemeente (zoude door bekend is) opgesteld en aangeleverd																																																																						
<b>Eisen ten aanzien van gezondheid</b> Wering van vocht van buiten: volgens NEN 2778 Het bouwwerk heeft een zodanige uiterste schiedingsconstructie, dat het binnenvoeren van vocht in verlijfgelast, isolatielagen en badruimten voldoende wordt beperkt Wering van vocht van binnen: Een constructie die de scheiding vormt tussen een natte ruimte en een andere droge ruimte, behalve de grond of het water moet ter beperking van het kunnen binnenvoeren van vocht in de constructie, een ten minste 100mm dikke laag bestaande uit een laag van ten minste 10mm dikte, met een gemiddeld geen grotere waterdichtheid hebben dan 0,2 kg/(m2.s1/2) Afvoer van rioolwater, fecties en hanteerster: volgens NEN 3215 Afvoer van rioolwater, fecties en hanteerster vindt plaats in een gescheiden systeem. Dimensionering volgens ocpag install. Lichtovervoering van verlijfgelast, balie, en badruimte: volgens NEN 1067 Het optieschap worden uitgevoerd met een ontruimingsalarminstallatie type C, inclusief rookmelder en noodverlichting Dicht: volgens NEN 2057 Het bouwwerk is zodanig dicht dat de lucht in voldoende mate kan toelaten Voorziening voor het weer van regen en sneeuw: Het te bouwen bouwwerk is zodanig dat het binnenvoeren van regen en sneeuw wordt beperkt Geluidwerende uiterste schiedingsconstructie: volgens NEN 5077 Een uiterste schiedingsconstructie die de scheiding vormt tussen een verlijfgelast en de buitenruimte, heeft een bepaalde brandweerstand, geluidwerende die niet kleiner is dan het vereiste tussen de geluidsovervoering van de scheidingsconstructie en 40 dBA, met een minimum van 20 dBA	<b>Eisen ten aanzien van veiligheid</b> Trappen: volgens bouwbesluit Artikel 2.26 De hoofdtrappen hebben een minimale breedte van 1,1m, een maximale opstap van 0,21m, een minimale opstap van 0,21m. De maximale hoogte van de trap bedraagt 4m. De vluchtruggen hebben een maximale breedte van 0,8m en een maximale opstap van 0,21m, een minimale afstand van 0,18m. De maximale hoogte van de trap bedraagt 4m Doorvoerbekleding: Indien glas als doorvoerbekleding wordt toegepast dan uitvoeren als geluig glas. Al de doorvoerbekleding voldoen aan artikel 2.17 van het bouwbesluit Voorvoerbekleding: Al de voorvoerbekleding voldoen aan artikel 2.17 van het bouwbesluit. In een gedeelte made bestemd voor bewoners, heeft een afsluitende glas doorvoerbekleding tussen 0,2m en 0,7m en heeft tot een hoogte van 0,7 m boven de vloer geen openingen met een breedte groter dan 0,1 m. Overige voorvoerbekleding hebben geen openingen breder dan 0,2m. Brandveiligheidsplan en toegankelijkheid van de bouwplaats: Dit wordt in overleg met de gemeente (zoude door bekend is) opgesteld en aangeleverd																																																																						
<b>brandcompartimentering</b> <table border="1"> <thead> <tr> <th>brandcompartiment</th> <th>bevolking</th> <th>BVO</th> <th>werk.m2</th> <th>verf.m2</th> </tr> </thead> <tbody> <tr> <td>brandcompartiment 1</td> <td>2760</td> <td></td> <td></td> <td></td> </tr> <tr> <td>brandcompartiment 2</td> <td>430</td> <td></td> <td></td> <td>130,5</td> </tr> <tr> <td>brandcompartiment 3</td> <td>500</td> <td></td> <td></td> <td>82,7</td> </tr> <tr> <td>brandcompartiment 4</td> <td>810</td> <td></td> <td></td> <td>79,7</td> </tr> <tr> <td>brandcompartiment 5</td> <td>1030</td> <td></td> <td></td> <td>90,5</td> </tr> <tr> <td>brandcompartiment 6</td> <td>1030</td> <td></td> <td></td> <td>90,5</td> </tr> <tr> <td>brandcompartiment 7</td> <td>1030</td> <td></td> <td></td> <td>90,5</td> </tr> <tr> <td>brandcompartiment 8</td> <td>1030</td> <td></td> <td></td> <td>90,5</td> </tr> <tr> <td>brandcompartiment 9</td> <td>1030</td> <td></td> <td></td> <td>90,5</td> </tr> <tr> <td>brandcompartiment 10</td> <td>1030</td> <td></td> <td></td> <td>90,5</td> </tr> <tr> <td>brandcompartiment 11</td> <td>1030</td> <td></td> <td></td> <td>90,5</td> </tr> <tr> <td>brandcompartiment 12</td> <td>1030</td> <td></td> <td></td> <td>90,5</td> </tr> <tr> <td>TOTAAL</td> <td>3916</td> <td>30m2</td> <td>349m2</td> <td></td> </tr> </tbody> </table>	brandcompartiment	bevolking	BVO	werk.m2	verf.m2	brandcompartiment 1	2760				brandcompartiment 2	430			130,5	brandcompartiment 3	500			82,7	brandcompartiment 4	810			79,7	brandcompartiment 5	1030			90,5	brandcompartiment 6	1030			90,5	brandcompartiment 7	1030			90,5	brandcompartiment 8	1030			90,5	brandcompartiment 9	1030			90,5	brandcompartiment 10	1030			90,5	brandcompartiment 11	1030			90,5	brandcompartiment 12	1030			90,5	TOTAAL	3916	30m2	349m2		
brandcompartiment	bevolking	BVO	werk.m2	verf.m2																																																																			
brandcompartiment 1	2760																																																																						
brandcompartiment 2	430			130,5																																																																			
brandcompartiment 3	500			82,7																																																																			
brandcompartiment 4	810			79,7																																																																			
brandcompartiment 5	1030			90,5																																																																			
brandcompartiment 6	1030			90,5																																																																			
brandcompartiment 7	1030			90,5																																																																			
brandcompartiment 8	1030			90,5																																																																			
brandcompartiment 9	1030			90,5																																																																			
brandcompartiment 10	1030			90,5																																																																			
brandcompartiment 11	1030			90,5																																																																			
brandcompartiment 12	1030			90,5																																																																			
TOTAAL	3916	30m2	349m2																																																																				

2e VERDIEPING

de gehele hoofdconstructie heeft een brandweerstand van 120min met betrekking tot het bezwijken.

DANZIGERKADE 9+10

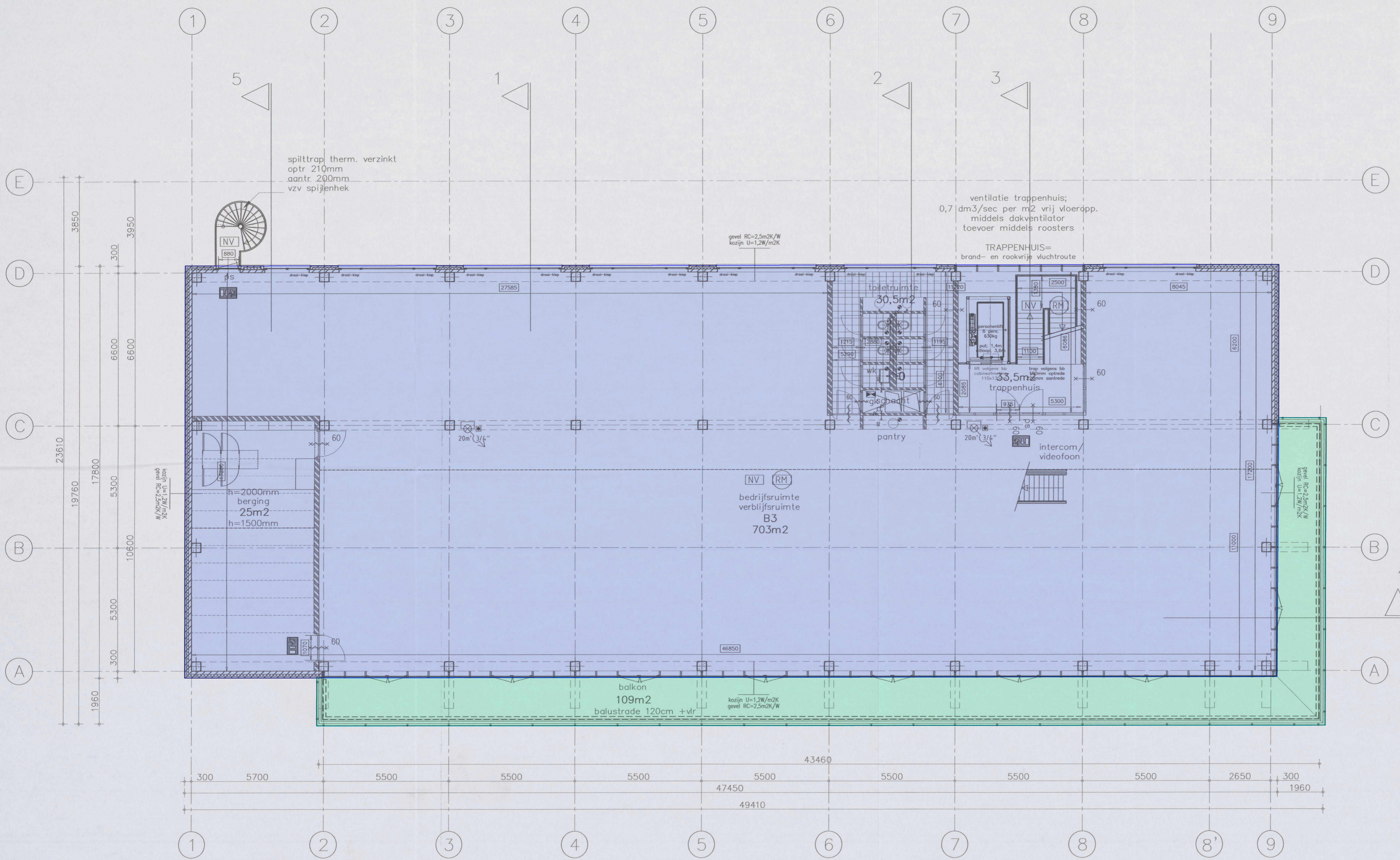
dd.

dedato ontwerpers en architecten

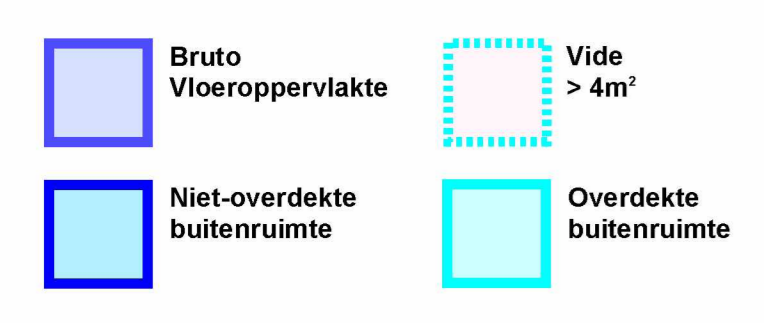
Danzigerkade 17 1013 AP Amsterdam Postbus 435 1000 AK Amsterdam  
 t+31 (0)20 626 62 63 f+31 (0)20 622 75 80 e-mail info@dedato.com

opdrachtgever: DANZIGER PROJECTS  
 Danzigerkade 17  
 1013 AP Amsterdam  
 project: Voorstel tot nieuwbouw van een bedrijfspand met  
 bedrijfsruimten aan de Danzigerkade 9-10  
 tekening: AANVRAAG BOUWVERGUNNING  
 datum: 28-03-2006  
 getekend: S.D. / JdZ  
 projectnr.: S126-1002  
 schaal: 1/100  
 formaat: A1  
 tekening nr.: BA/04  
 gewijzigd: 24-05-2006 22-06-2006 3  
 4 5 6  
 7 8 9  
 alle maten in het werk controleren





# 3e VERDIEPING 11400+P



Project: NEN2580 Minervahaven  
Complex: Danzigerkaade 9  
Projectnummer: 2022124  
Plaats: Amsterdam  
Datum: 03-05-2021  
Tekenaar: S.12a  
Opdrachtgever: Gemeente Amsterdam

**alphaplan** BSG  
adviseurs in bouwen  
Henry Dunantweg 4  
2402 NP Alphen aan den Rijn  
(0172) 48 40 00  
mail@alphaplan.nl

Bouwkundig renvoi	Symbolen renvoi																																																																						
<b>Bedrijfsgebouw met stallingsruimte</b>																																																																							
<b>Bouwkundige omschrijving</b>																																																																							
<ul style="list-style-type: none"> <li>keuring: in het werk te starten fundering op verhoorden van schrift beten en gratis betonnen pelen, volgens tekening en berekening constructeur.</li> <li>dragestructuur: prefab betonnen dragestructuur volgens tekeningen en berekeningen constructeur.</li> <li>gevelconstructie: prefab betonnen wandbalken, d=300mm, voorzien van 100mm isolatielaminaat, RC-2,5m2K/W.</li> <li>gevelvulling: houten en aluminium panelen, door waar verest v.v. getuigt, doorsichtig insluitend, draadloos conform NEN 2820.</li> <li>begane grondvloer: in het werk gestorte gewapende betonvloer v.v. een cementdekvloer.</li> <li>verflijpingsvloer: voorgeganeen kiezelsplaat element vloer v.v. cementdekvloer en/of drukslag, volgens tekeningen en berekeningen constructeur.</li> <li>dakvloer: voorgeganeen kiezelsplaat element vloer v.v. cementdekvloer, volgens tekeningen en berekeningen constructeur.</li> <li>dakisolatie: drukvaste brandvertragende isolatie R=2,5 m2K/W, de isolatie en draagende dampremmende laag.</li> <li>dakbedekking: 2 lagen APV gemiddeld binnenzwaare dakbedekking.</li> <li>rooiling: gevelsteen systeem, alle brandwanden uitgevoerd in PVC, vanda conform NEN 5872 en NEN 3113, veldster, schoon- water in herwaterleiding onder vrij stroom naar openbaar riool, volgens berekeningen en tekeningen installateur.</li> <li>verwarming instal.: de ruimten worden voorzien van een cv-installatie, drie radiatoren en/of vloerverwarming individueel regelbaar.</li> <li>elektrische instal.: conform NEN 1010 stroomde eisen gesteld door het plaatselijk energie bedrijf.</li> <li>mechanische ont.: alle toiletten, gendervloeren, bergingen en opvangde ruimten mechanisch ontgaten conform bouwbesluit.</li> <li>watervleiding: uitvoeren in koper, halfharde solderverbindingen, ontg. conform NEN 1006 en eisen gesteld door het plaatselijk waterleidingbedrijf.</li> <li>sanitair ventilatie: aanbrengen conform NEN 1070.</li> <li>lift installatie: mechanische ventilatie.</li> <li>lift installatie: liftschacht uitvoeren volgens art. 4.72 van het bouwbesluit.</li> </ul>	<ul style="list-style-type: none"> <li>Deur, die zelfsluitend is uitgevoerd en in combinatie met het sluitend een WEDBO level van ten minste 60 minuten, en is te openen zonder een los worwerp te gebruiken. openingen diepte minimum 20mm.</li> <li>WEDBO &gt; 30minuten conform NEN 6068</li> <li>WEDBO &gt; 60minuten conform NEN 6068</li> <li>WEDBO &gt; 90minuten conform NEN 6068</li> <li>decentraal werkende noodverlichtingsarmaturen v.v. transparante plaat kleur grijs met in wit het veld pictogram, geheel conform NEN 6068</li> <li>decentraal werkende noodverlichtingsarmaturen v.v. transparante plaat kleur grijs met in wit het veld pictogram, geheel conform NEN 6068</li> <li>noodverlichting / rookmelder</li> <li>brandslanghoop in kast lengte 20 meter, # 3/4" voorzien van een handbrandmelder</li> <li>brandmeldcentrale</li> <li>gegotst glas (rook- en hittebestend)</li> <li>prefab betonkolen</li> <li>geïsoleerd prefab betonnen sandwich wandpaneel</li> <li>prefab betonnen wandpaneel</li> <li>binnenwanden gebakken</li> <li>binnenwanden metaal-stuuk, niet constructief</li> </ul>																																																																						
<b>Brandveiligheidsvoorschriften</b>	<b>Eisen ten aanzien van energiezuinigheid</b>																																																																						
<ul style="list-style-type: none"> <li>algemeen: installatie in overleg en ten genoegen van de brandweer Amsterdam.</li> <li>hoofddraagconstructie: de gehele hoofddragestructuur heeft brandweerstand van 120min met betrekking tot het bezijken.</li> <li>vloerlagen: 30 minuten brandweerstand volgens NEN 6069, koelgiet uitvoeren in hardheid of steel v.v. sponningstaal 25mm.</li> <li>noodverlichting: decentraal werkende noodverlichtingsarmaturen v.v. transparante plaat kleur grijs met in wit het veld pictogram, geheel conform NEN 6068.</li> <li>oeferkorridor: oeferkorridor voldoen tenminste aan klasse II bijlage van de brandverordening met een breedte van 2,2 m volgens de NEN 6069.</li> <li>slanghoopje: aanbrengen overeenkomstig NEN-EN 671-1 o.v.v. slang diameter en slanglengte, maximale waterlevering 24 l/min. De brandslanghoopje worden van richting conform NEN 3011.</li> <li>rooksluipingen: de deuren welke als poortsluipgang zijn aangemerkt zullen van binnen met een opening zijn voorzien van een losse voorzetraam.</li> <li>branddeuren: de branddeuren 60 minuten brandweerstand en zelfsluitend uitvoeren.</li> <li>brandcompartimenten: staalconstructie 60 min brandweerstand bekleed volgens NEN 6069.</li> <li>schachten: alle schachten dienen 60min WEDBO te worden uitgevoerd.</li> <li>doorneringen: doorneringen door brandcompartimentgrenzen en verdelingsvloeren vloeren dienen een brandweerstand te bezitten minstens gelijk aan die van het bouwdeel te zijn brandweerstand.</li> <li>Ontvanging: volgens NEN 2575.</li> <li>sluissluiting: het gebouw zal worden uitgerust met een ontruimingsplanmethode type C, inclusief rookmelder en noodverlichting.</li> </ul>	<ul style="list-style-type: none"> <li>isolatie gevel: Volgens NEN 1008. Prefab betonnen wandbalken, d=300mm, voorzien van 100mm isolatielaminaat, (RC=2,5m2K/W), isolerende beglazing, Hf=+ g, (U=1,2W/m2K).</li> <li>isolatie dak: Volgens NEN 1008. Polyureaan dachisolatie (16mm/m) met een minimale dikte van 90mm, (R=2,5m2K/W).</li> <li>isolatie begane grondvloer: Volgens NEN 1008. Pijplegzaam met een min. dikte van 90mm (R=2,5m2K/W).</li> <li>Energie prestatie: Volgens NEN 2816, zie tekening installateur.</li> <li>Lucht en waterdichtheid: Volgens NEN 2778, NEN 2690. Een uiterste scheidingsconstructie van een verlijpgebied, heeft een voldoende water- en luchtdichtheid en bescherming tegen opbrekende vocht.</li> </ul>																																																																						
<b>Eisen ten aanzien van gezondheid</b>	<b>Eisen ten aanzien van toegankelijkheid</b>																																																																						
<ul style="list-style-type: none"> <li>Weging van vocht van buiten: Volgens NEN 2778. Het bouwdeel heeft een zonnige uiterste scheidingsconstructie, dat het binnenvoer van vocht is volledig gesloten, isolatievrij en bodemvrij voldoende wordt beperkt.</li> <li>Weging van vocht van binnen: Een constructie die de scheidingsconstructie tussen een ruimte en een andere gesloten ruimte, bodemdicht, de grond of het water met ter beperking van het kunnen binnenvoeren van vocht in de constructie die met de ruimte aangrenzende oppervlakte tot een hoogte van 1m boven de vloer, geschilderd geen wateropname hebben dat 0,2 kg/(m2*1/2).</li> <li>Afvoer van afvalwater, focielen en herwater: Volgens NEN 2015. Afvoer van afvalwater, focielen en herwater wordt plaats in een gescheiden systeem. Dimensionering volgens oppoort install.</li> <li>Luchtvoering van ventilatie, toilet, en badkamer: Volgens NEN 1087. Volgens het bouwbesluit (&gt;1,5m3/s per m2) Dimensionering volgens oppoort installateur.</li> <li>Daglicht: Volgens NEN 2007. Het gebouw is zodanig dicht doorgelicht in voldoende mate kan voorzien worden voor het werken van mensen en dieren.</li> <li>Geluidsoverlast: Het te bouwen bouwdeel is zodanig dicht dat het binnenvoeren van ruis en geluid wordt beperkt. Een uiterste scheidingsconstructie tussen gebouwen die breder zijn dan 0,01 m, die dicht met voor een afsluitende opening en een opening die o.v. lichtvoering, de afvoer van ruis of de afvoer en behouding van een voorzetraam voor de afvoer van afvalwater en focielen.</li> <li>Geluidsoverlast: Volgens NEN 5077. Een uiterste scheidingsconstructie die de scheidingsconstructie van een verlijpgebied en de bodemdicht, heeft een bepaalde brandweerstand gebouwd die niet later is dan het verest tussen de gebouwen van de scheidingsconstructie en 40 dB(A), met een minimum van 20 dB(A).</li> </ul>	<ul style="list-style-type: none"> <li>Taegankelijkheidsvoorwaarden: Het gehele gebouw voldoet aan de toegankelijkheidsvoorwaarden.</li> <li>Vrije doorgang: Breedte vrije doorgang minimaal 800mm, in afwijking van het bouwbesluit minimaal 1100mm breedte.</li> <li>Tuistellen: minimaal vloeroppervlakte 900x1200mm.</li> <li>aanwzigheid toiletten: zie volgens BB, 1 toilet per 300x2 080.</li> </ul>																																																																						
<b>Eisen ten aanzien van veiligheid</b>	<b>Eisen ten aanzien van veiligheid</b>																																																																						
<ul style="list-style-type: none"> <li>Tropen: Volgens bouwbesluit Artikel 2.28. De hoofdtrappen hebben een minimale breedte van 1,1m, een maximale opening van 0,21m, een minimale opening van 0,21m. De maximale hoogte van de trap bedraagt 4m. De vloerhoogte hebben een maximale breedte van 0,8m en een maximale opening van 0,21m, een minimale opening van 0,18m. De maximale hoogte van de trap bedraagt 4m.</li> <li>Doornbeveiliging: Indien geen afsluiting wordt toegepast dan uitvoeren als geoteg glas of de doornbeveiliging voldoen aan artikel 2.17 van het bouwbesluit.</li> <li>Voorhuisbeveiliging: Bij de vloerbeveiliging voldoen aan artikel 2.17 van het bouwbesluit. In een gebouwe mede bestemd voor recreatie, heeft een afsluitende open opsluitingshoogte tussen 0,20m en 0,7m en heeft een hoogte van 0,7 m boven de vloer geen openingen met een breedte groter dan 0,1 m. Overige vloer-afsluitingen hebben geen openingen breder dan 0,5m.</li> <li>Bruwveiligheid en toegankelijkheid van de bouwdeel: Dit wordt in overleg met de overname (zie deze tekening) opgesteld en aangegeven.</li> </ul>	<ul style="list-style-type: none"> <li>brandcompartimentering</li> </ul> <table border="1"> <thead> <tr> <th>brandcompartiment</th> <th>vloeroppervlakte</th> <th>BVO</th> <th>verkeert</th> <th>verkeert</th> </tr> </thead> <tbody> <tr> <td>brandcompartiment 1</td> <td>216m²</td> <td></td> <td></td> <td></td> </tr> <tr> <td>brandcompartiment 2</td> <td>430m²</td> <td>begane grond</td> <td>297</td> <td>95</td> </tr> <tr> <td>brandcompartiment 3</td> <td>293m²</td> <td>1e verdieping</td> <td>844</td> <td>333</td> </tr> <tr> <td>brandcompartiment 4</td> <td>813m²</td> <td>2e verdieping</td> <td>844</td> <td>333</td> </tr> <tr> <td>brandcompartiment 5</td> <td>813m²</td> <td>3e verdieping</td> <td>844</td> <td>333</td> </tr> <tr> <td>brandcompartiment 6</td> <td>100m²</td> <td>4e verdieping</td> <td>416</td> <td>165</td> </tr> <tr> <td>brandcompartiment 7</td> <td>100m²</td> <td>5e verdieping</td> <td>708</td> <td>275</td> </tr> <tr> <td>brandcompartiment 8</td> <td>100m²</td> <td></td> <td></td> <td></td> </tr> <tr> <td>brandcompartiment 9</td> <td>74,5m²</td> <td></td> <td></td> <td></td> </tr> <tr> <td>brandcompartiment 10</td> <td>74,5m²</td> <td></td> <td></td> <td></td> </tr> <tr> <td>brandcompartiment 11</td> <td>74,5m²</td> <td></td> <td></td> <td></td> </tr> <tr> <td>brandcompartiment 12</td> <td>74,5m²</td> <td></td> <td></td> <td></td> </tr> <tr> <td>TOTAAL</td> <td></td> <td>3916</td> <td>304m²</td> <td>349m²</td> </tr> </tbody> </table>	brandcompartiment	vloeroppervlakte	BVO	verkeert	verkeert	brandcompartiment 1	216m²				brandcompartiment 2	430m²	begane grond	297	95	brandcompartiment 3	293m²	1e verdieping	844	333	brandcompartiment 4	813m²	2e verdieping	844	333	brandcompartiment 5	813m²	3e verdieping	844	333	brandcompartiment 6	100m²	4e verdieping	416	165	brandcompartiment 7	100m²	5e verdieping	708	275	brandcompartiment 8	100m²				brandcompartiment 9	74,5m²				brandcompartiment 10	74,5m²				brandcompartiment 11	74,5m²				brandcompartiment 12	74,5m²				TOTAAL		3916	304m²	349m²
brandcompartiment	vloeroppervlakte	BVO	verkeert	verkeert																																																																			
brandcompartiment 1	216m²																																																																						
brandcompartiment 2	430m²	begane grond	297	95																																																																			
brandcompartiment 3	293m²	1e verdieping	844	333																																																																			
brandcompartiment 4	813m²	2e verdieping	844	333																																																																			
brandcompartiment 5	813m²	3e verdieping	844	333																																																																			
brandcompartiment 6	100m²	4e verdieping	416	165																																																																			
brandcompartiment 7	100m²	5e verdieping	708	275																																																																			
brandcompartiment 8	100m²																																																																						
brandcompartiment 9	74,5m²																																																																						
brandcompartiment 10	74,5m²																																																																						
brandcompartiment 11	74,5m²																																																																						
brandcompartiment 12	74,5m²																																																																						
TOTAAL		3916	304m²	349m²																																																																			

**3e VERDIEPING**

de gehele hoofddragestructuur heeft een brandweerstand van 120min met betrekking tot het bezijken.

**DANZIGERKADE 9+10**

**dd.** dedato ontwerpers en architecten

Danzigerkaade 17 1013 AP Amsterdam Postbus 436 1000 AK Amsterdam  
t +31 (0)20 626 62 33 f +31 (0)20 622 75 90 e-mail info@dedato.com

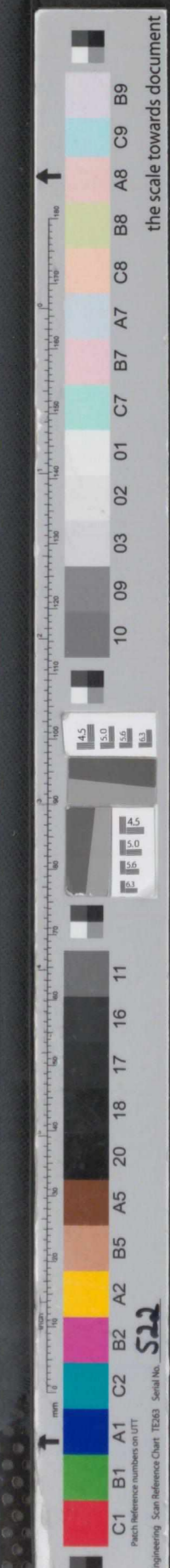
opdrachtgever: DANZIGER PROJECTS  
Danzigerkaade 17  
1013 AP Amsterdam

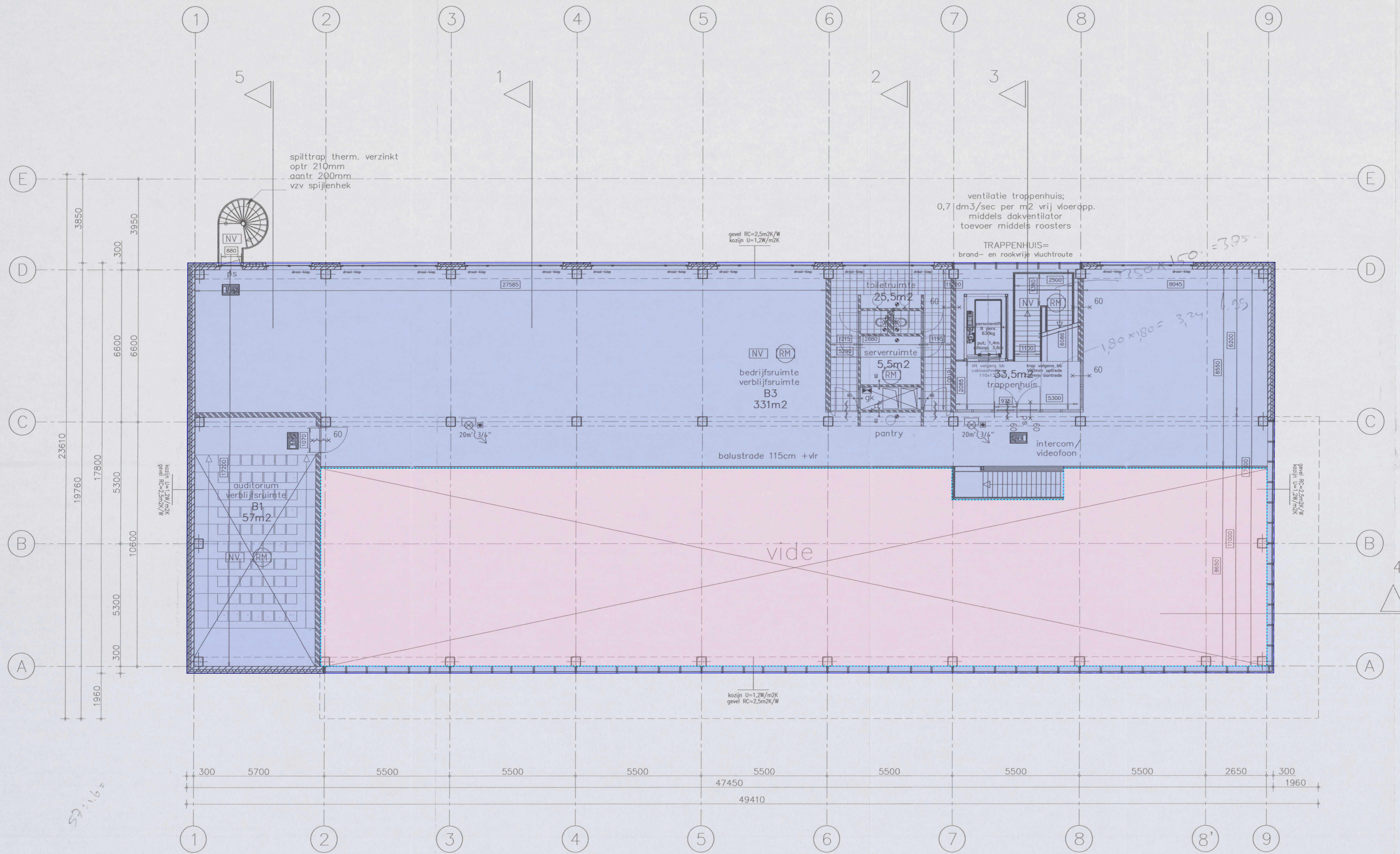
project: Voorstel tot nieuwbouw van een bedrijfspand met bedrijfswoonruimten aan de Danzigerkaade 9-10

tekening: AANVRAAG BOUWVERGUNNING

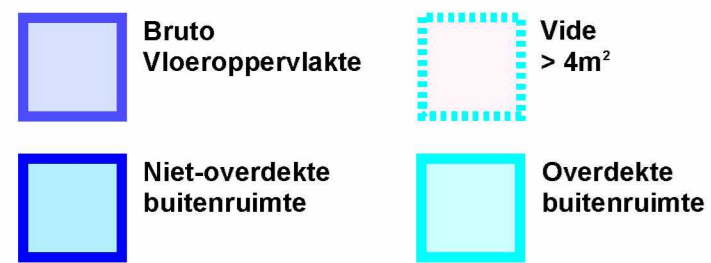
gewijzigd: 1 24-05-2006 2 22-06-2006 3 4 5 6 7 8 9

datum: 28-03-2006  
gekeurd: S.D. / JdZ  
projectnr.: S126-1002  
silo  
schaal: 1/100  
formaat: A1  
tekening nr.  
BA/05  
alle maten in het werk controleren





# 4e VERDIEPING 14550+P



Project: NEN2580 Minervahaven  
 Complex: Danzigerkade 9  
 Projectnummer: 2022124  
 Plaats: Amsterdam  
 Datum: 03-05-2021  
 Tekenaar: **ESG**  
 Opdrachtgever: Gemeente Amsterdam

**alphaplan** | ESG  
 adviseurs in bouwen  
 Henry Dunantweg 4  
 2402 NP Alphen aan den Rijn  
 (0172) 48 40 00  
 mail@alphaplan.nl

Bouwkundig renvooi	Symbolen renvooi																																																																																	
<b>Bouwkundige omschrijving</b> fundering : in het werk te starten fundering op verkleuren van schrale beton en prefab betonnen palen, volgens tekening en berekening constructeur. draagconstructie : prefab betonnen draagconstructie volgens tekening en berekening constructeur. gevelconstructie : prefab betonnen wandbalkopbouw, d=300mm, voorzien van 100mm isolatieschuim, RC=2,5m²K/W. geveluitvoering : houten en aluminium panelen, door waar venst v.v. getoet NEN 2006. begane grondvloer : in het werk gestorte gaasplaat betonoor v.v. een cementdekvlaar. verdiepingvloer : voorgegeponen kantplaat element vloer v.v. cementdekvlaar en/of druklaag, volgens tekening en berekening constructeur. dakvloer : voorgegeponen kantplaat element vloer v.v. cementdekvlaar, volgens tekening en berekening constructeur. dakisolatie : drukvaste brandvertragende isolatie RC2,5 m²K/W, de isolatie en dakbedekking beladen met schoon grind, onder de isolatie een manddragende dempverminderende laag. dakbedekking : 2 laag AFP gemiddeldwaard bitumenne dakbedekking. raling : geresolven systeem, alle brandverdelingen uitgevoerd in PC, coating hermetisator. dakschroef : 2 laag AFP gemiddeldwaard bitumenne dakbedekking. verwarminst. : de ruimten worden voorzien van een or-Isolatie, div radiatoren en/of vloerverwarming individueel reguleerbaar. elektrische inst. : conform NEN 1010 alsmede eisen gesteld door het plaatselijk energie bedrijf. mechanische inst. : alle luiketten, gordelbeveiligingen, bergingen en ipandige ruimten mechanisch uitvoeren conform bouwtafel. waterleiding : uitvoeren in koper, halfharde solderverbindingen, aansluit conform NEN 1006 en eisen gesteld door het plaatselijk waterleidingbedrijf. installat. : aansluiten conform NEN 1070. ventilatie : mechanische ventilatie. lift installatie : lift installatie uitvoeren volgens art. 4.72 van het bouwbesluit.	Door de zwaarte is uitgewerkt en in combinatie met het laagste een W500 heeft van ten minste 60 minuten, is te openen onder een los voorwerp te gebruiken. Sprenging diepte minimaal 25mm. W500 > 30minuten conform NEN 6068 W500 > 60minuten conform NEN 6068 W500 > 90minuten conform NEN 6068 decoraal werkende noodverlichtingsarmaturen v.v. transparante plaat kleur groen met in wit het vlucht pictogram, geheel conform NEN 6088 decoraal werkende noodverlichtingsarmaturen v.v. transparante plaat kleur groen met in wit het vlucht pictogram, geheel conform NEN 6088 noodverlichting / rookmelder brandstophopet in kast lengte 20 meter, ø 3/4" voorzien van een handbrandblusser brandmeldercontrole gelooft glas (breuk- en kluiswerend) prefab betonsoort prefab beton betonsoort wandopbouw betonwanden gestroopt betonwanden metaal-stut, niet constructief																																																																																	
<b>Brandveiligheidsvoorschriften</b> algemeen : installatie in overleg en ten genoegen van de brandweer Amsterdam. hoofddraagconstructie : de gehele hoofddraagconstructie heeft brandweerstand van 120min met betrekking tot het bezwijken. vluchtweg : 30 minuten brandweerstand volgens NEN 6068, koepelen uitvoeren in hardheid of steil v.v. sprenging diepte 25mm. noodverlichting : decoraal werkende noodverlichtingsarmaturen v.v. transparante plaat kleur groen met in wit het vlucht pictogram, geheel conform NEN 6088. afwerkmaterialen : afwerkmaterialen voldoen tenminste aan klasse II bijlage van de brandverordening met groter dan 2,2 m-1 volgens de NEN 6096. slangspels : aansluiting overeenkomstig NEN-EN 671-1 o.v.v. slang diameter en slanglengte, minimale waterdruk 24 l/min. De brandslanglengte voorzien van markering conform NEN 301. nooduitgangen : de deuren welke als passageweg zijn aangemerkt zullen van binnen te openen zijn zonder gebruikmaking van losse voorwerpen. brandopsluitingen : de brandopsluitingen 60 minuten brandweerstand en zelfsluitend uitvoeren. brandcompartimenten : brandcompartimenten 60 min brandweerstand bekleed volgens NEN 6069. schuifdeuren : alle schuifdeuren dienen 60min W500 te worden uitgevoerd. doorvoeren : doorvoeren door brandcompartimentgrenzen en verdelingsgrenzen dienen dienen een brandweerstand te bezitten minimaal gelijk aan de aan het bevestigde aan brandweerstand volgens NEN 2575. ondergrond : Het gebouw zal worden uitgevoerd met een eindvloerconstructie type C, inclusief rookruimte en noodverlichting.	<b>Eisen ten aanzien van energiezuinigheid</b> isolatie gevel : volgens NEN 1068. Prefab, betonnen wandbalkopbouw, d=300mm, voorzien van 100mm isolatieschuim, (RC=2,5m²K/W), toelende beglazing, HR++ glas, (U=1,2W/m²K). isolatie dak : volgens NEN 1068. Polyurethaan schuimisolatie (15mm/m) met een minimale dikte van 90mm, (RC=2,5m²K/W). isolatie begane grondvloer : volgens NEN 1068. Polyurethaan met een min. dikte van 90mm (RC=2,5m²K/W). Energie prestatie coëfficiënt : volgens NEN 2916, zie berekening installateur. Licht en waterdichtheid : volgens NEN 2778, NEN 2590. Een uiterste schiedconstructie van een verbindingsvlak, heeft een voldoende water- en luchtdichtheid en bescherming tegen optrekkende lucht.																																																																																	
<b>Eisen ten aanzien van gezondheid</b> Wering van vocht van buiten : volgens NEN 2778. Het bouwwerk heeft een zondige uiterste schiedconstructie, dat het binnenvoeren van vocht in verticiale opbouw, loodruimten en bodruimten voldoende wordt beperkt. Wering van vocht van binnen : Een constructie die de schieding vormt tussen een natte ruimte en een andere gedeelte van de installatie, de grond of het water moet beperking van het kunnen binnenvoeren van vocht in de constructie, van de voor de installatie ruimte toepassende opbrengte tot een hoogte van ten minste de voor de installatie ruimte toepassende opbrengte hebben van 0,2 kg/(m².s). Afvoer van afvalwater, sanitair en hemelwater : volgens NEN 3215. Afvoer van afvalwater, sanitair en hemelwater vindt plaats in een gescheiden systeem. Dimensionering volgens oppervlakte. volgens NEN 1027. volgens NEN 1027. volgens NEN 2057. Het bouwwerk is zodanig dicht dichtgemaakt in voldoende mate kan toelaten. Voorziening voor het weer van regen en sneeuw : Het te bouwen bouwwerk is zodanig dichtgemaakt dat het binnenvoeren van regen en sneeuw wordt beperkt. Een uiterste schiedconstructie heeft een uiterste schieding die breder zijn dan 0,01 m. Dit geldt niet voor een afvalwater opvoer en een opening die o.v.v. luchtverversing, de afvoer van rook of de opt- en behouding van voorziening voor de afvoer van afvalwater en sanitair. Geluidsoverbrenging uiterste schieding : volgens NEN 5077. Een uiterste schiedingconstructie die de schieding vormt tussen een verticiale ruimte en de buitenruimte, heeft een bepaalde brandweerstand die niet kleiner is dan het verschil tussen de geluidsoverbrenging van de schiedingconstructie en 40 dB(A), met een maximum van 30 dB(A).	<b>Eisen ten aanzien van toegankelijkheid</b> Toegankelijkheidssector : Het gehele gebouw voldoet aan de toegankelijkheidssector. Wijdte doorgang : Breedte vrije doorgang minimaal 800mm, in afwijking van het bouwbesluit geldt dat de vrije doorgang in een toegankelijkheidssector minimaal 1100mm bedraagt. trappen : minimaal vloeroppervlakte 900x1200mm. toegankelijkheid trappen : zie volgens EN 1171, tabel per 360x210 G90. <b>Eisen ten aanzien van veiligheid</b> Trappen : Volgens bouwbesluit Artikel 2.18. De hoofdtrappen hebben een minimale breedte van 1,1m, een maximale opstap van 0,21m, een minimale contrast van 0,21m. De maximale hoogte van de trap bedraagt 4m. De vluchtrampen hebben een minimale breedte van 0,9m en een maximale opstap van 0,21m, een minimale contrast van 0,18m. De maximale hoogte van de trap bedraagt 4m. Doorvoerbeweging : Indien glas als doorvoerbeweging wordt toegepast dan uitvoeren als getoet glas. Al de doorvoerbewegingen voldoen aan artikel 2.17 van het bouwbesluit. Veerstandsbeveiliging : Bij de veerstandsbeveiligingen voldoen aan artikel 2.17 van het bouwbesluit. In een gedeelte mede bestemd voor toezichters, heeft een afscherming, geen voortgangsvlakken tussen 0,2m en 0,3m en heeft tot een hoogte van 0,7 m boven de vloer geen openingen met een breedte groter dan 0,1 m. Overige afschermingen hebben geen openingen breder dan 0,1m. Bouwveiligheidsplan en toegankelijkheid van de bouwtafel : Dit wordt in overleg met de gemeente (zodra deze bekend is) opgesteld en aangeleverd.																																																																																	
<b>Eisen ten aanzien van gezondheid</b> Wering van vocht van buiten : volgens NEN 2778. Het bouwwerk heeft een zondige uiterste schiedconstructie, dat het binnenvoeren van vocht in verticiale opbouw, loodruimten en bodruimten voldoende wordt beperkt. Wering van vocht van binnen : Een constructie die de schieding vormt tussen een natte ruimte en een andere gedeelte van de installatie, de grond of het water moet beperking van het kunnen binnenvoeren van vocht in de constructie, van de voor de installatie ruimte toepassende opbrengte tot een hoogte van ten minste de voor de installatie ruimte toepassende opbrengte hebben van 0,2 kg/(m².s). Afvoer van afvalwater, sanitair en hemelwater : volgens NEN 3215. Afvoer van afvalwater, sanitair en hemelwater vindt plaats in een gescheiden systeem. Dimensionering volgens oppervlakte. volgens NEN 1027. volgens NEN 1027. volgens NEN 2057. Het bouwwerk is zodanig dicht dichtgemaakt in voldoende mate kan toelaten. Voorziening voor het weer van regen en sneeuw : Het te bouwen bouwwerk is zodanig dichtgemaakt dat het binnenvoeren van regen en sneeuw wordt beperkt. Een uiterste schiedconstructie heeft een uiterste schieding die breder zijn dan 0,01 m. Dit geldt niet voor een afvalwater opvoer en een opening die o.v.v. luchtverversing, de afvoer van rook of de opt- en behouding van voorziening voor de afvoer van afvalwater en sanitair. Geluidsoverbrenging uiterste schieding : volgens NEN 5077. Een uiterste schiedingconstructie die de schieding vormt tussen een verticiale ruimte en de buitenruimte, heeft een bepaalde brandweerstand die niet kleiner is dan het verschil tussen de geluidsoverbrenging van de schiedingconstructie en 40 dB(A), met een maximum van 30 dB(A).	<b>brandcompartimentering</b> <table border="1"> <thead> <tr> <th>brandcompartiment</th> <th>bouwtype</th> <th>BVO</th> <th>ver.mt</th> <th>verbl.mt</th> </tr> </thead> <tbody> <tr><td>1</td><td>210m²</td><td></td><td></td><td></td></tr> <tr><td>2</td><td>430m²</td><td>begane grond 257</td><td>96</td><td>135,5</td></tr> <tr><td>3</td><td>500m²</td><td>2e verdieping</td><td>844</td><td>33,5</td><td>857</td></tr> <tr><td>4</td><td>810m²</td><td>3e verdieping</td><td>844</td><td>33,5</td><td>790</td></tr> <tr><td>5</td><td>1040m²</td><td>4e verdieping</td><td>844</td><td>33,5</td><td>790</td></tr> <tr><td>6</td><td>1070m²</td><td>4e verdieping</td><td>419</td><td>16,5</td><td>341,5</td></tr> <tr><td>7</td><td>1070m²</td><td>5e verdieping</td><td>708</td><td>75,5</td><td>610</td></tr> <tr><td>8</td><td>140m²</td><td></td><td></td><td></td><td></td></tr> <tr><td>9</td><td>74m²</td><td></td><td></td><td></td><td></td></tr> <tr><td>10</td><td>74m²</td><td></td><td></td><td></td><td></td></tr> <tr><td>11</td><td>47m²</td><td></td><td></td><td></td><td></td></tr> <tr><td>12</td><td>71m²</td><td></td><td></td><td></td><td></td></tr> <tr><td>TOTAAL</td><td></td><td>3916</td><td>304m²</td><td>3494m²</td><td></td></tr> </tbody> </table>	brandcompartiment	bouwtype	BVO	ver.mt	verbl.mt	1	210m²				2	430m²	begane grond 257	96	135,5	3	500m²	2e verdieping	844	33,5	857	4	810m²	3e verdieping	844	33,5	790	5	1040m²	4e verdieping	844	33,5	790	6	1070m²	4e verdieping	419	16,5	341,5	7	1070m²	5e verdieping	708	75,5	610	8	140m²					9	74m²					10	74m²					11	47m²					12	71m²					TOTAAL		3916	304m²	3494m²	
brandcompartiment	bouwtype	BVO	ver.mt	verbl.mt																																																																														
1	210m²																																																																																	
2	430m²	begane grond 257	96	135,5																																																																														
3	500m²	2e verdieping	844	33,5	857																																																																													
4	810m²	3e verdieping	844	33,5	790																																																																													
5	1040m²	4e verdieping	844	33,5	790																																																																													
6	1070m²	4e verdieping	419	16,5	341,5																																																																													
7	1070m²	5e verdieping	708	75,5	610																																																																													
8	140m²																																																																																	
9	74m²																																																																																	
10	74m²																																																																																	
11	47m²																																																																																	
12	71m²																																																																																	
TOTAAL		3916	304m²	3494m²																																																																														

# 4e VERDIEPING

B02 / 0359 2006

**Brandweert**  
 DIENST BRANDVEILIGHEID  
 Raadvast bij brief  
 Amsterdam: 19-7-06  
 No: 847/Bta-2006

de gehele hoofdconstructie heeft een brandweerstand van 120min met betrekking tot het bezwijken.

## DANZIGERKADE 9+10

# dd.

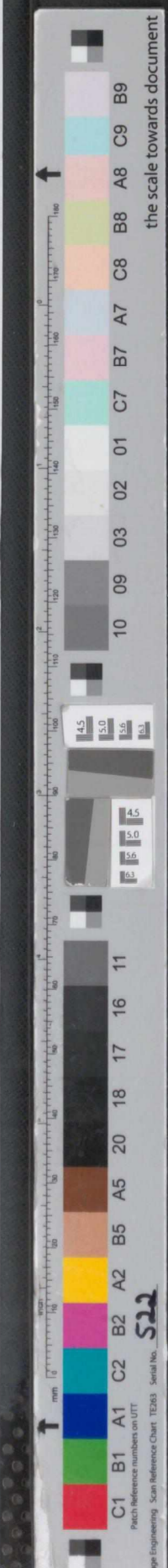
dedato ontwerpers en architecten

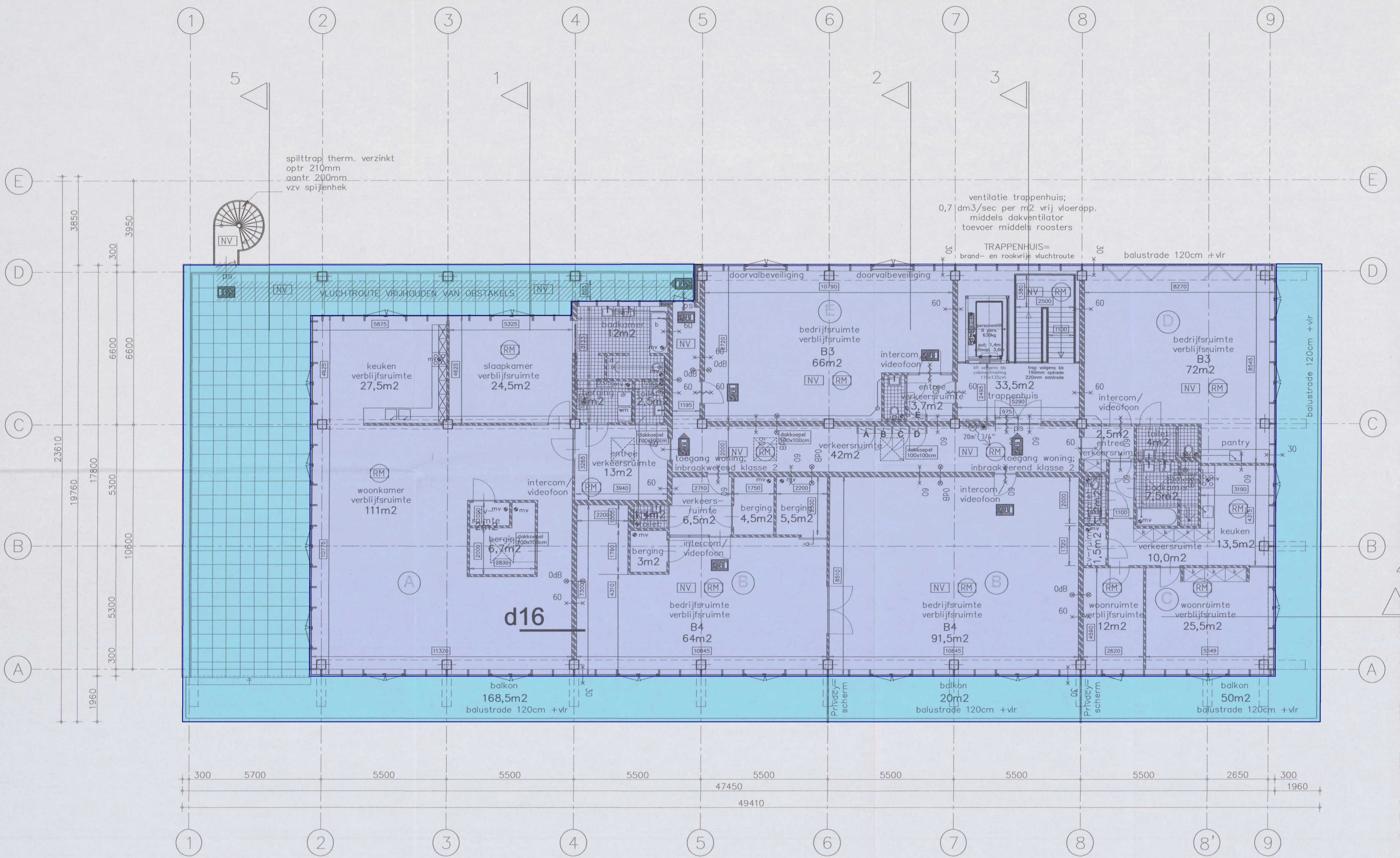
Danzigerkade 17 1013 AP Amsterdam Postbus 435 1000 AK Amsterdam  
 t +31 (0)20 626 62 83 f +31 (0)20 622 75 80 e-mail info@dedato.com

opdrachtgever	DANZIGER PROJECTS Danzigerkade 17 1013 AP Amsterdam	datum	28-03-2006
project	Voorstel tot nieuwbouw van een bedrijfspand met bedrijfswoningen aan de Danzigerkade 9-10	getekend	S.D. / JdZ
tekening	AANVRAAG BOUWVERGUNNING	projectnr.	S126-1002
		file	
		schaal	1/100
		formaat	A1
		tekening nr.	

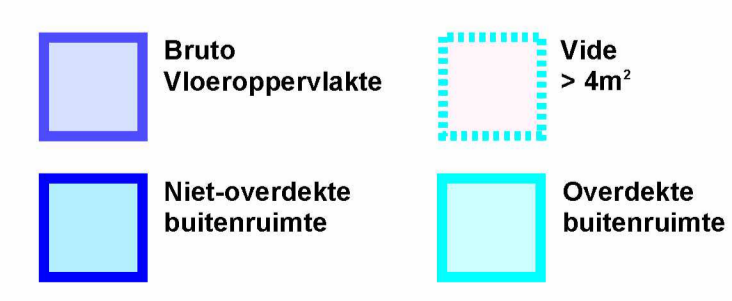
BA/06

alle maten in het werk constructoren





# 5e VERDIEPING 17700+P



Project: NEN2580 Minervahaven  
Complex: Danzigerkade 9  
Projectnummer: 2022124  
Plaats: Amsterdam  
Datum: 03-05-2021  
Tekenaar:   
Opdrachtgever: Gemeente Amsterdam

**alphaplan** ESG  
adviseurs in bouwen  
Henry Dunantweg 4  
2402 NP Alphen aan den Rijn  
(0172) 48 40 00  
mail@alphaplan.nl

Bouwkundig renvooi	Symbolen renvooi
<b>Bedrijfsgebouw met stallingsruimte</b>	
<b>Bouwkundige omschrijving</b>	
<b>functie</b>	Deur, die zelfstandig is uitgevoerd en in combinatie met het kozijn een WERD0 kozijn van ten minste 60 minuten en is te openen zonder een los voorwerp te gebruiken. opening diepte minimaal 20mm
<b>dragestructuur</b>	
<b>grootconstructie</b>	WED00 > 30minuten conform NEN 6068
<b>gevelgeving</b>	WED00 > 60minuten conform NEN 6068
<b>begane grondvloer</b>	WED00 > 90minuten conform NEN 6068
<b>verdiepingvloer</b>	decentraal werkende noodverlichtingsarmaturen v.v. transparante glas kleur groen met in wit het vlucht pictogram, geheel conform NEN 6068
<b>dakvloer</b>	decentraal werkende noodverlichtingsarmaturen v.v. transparante glas kleur groen met in wit het vlucht pictogram, geheel conform NEN 6068
<b>dakbedekking</b>	2 laagjes APP gemiddeldwaard bitumineuze dakbedekking
<b>rolofening</b>	gevelsysteem, glas bewaardingen uitgevoerd in PVC, veiligheidsnorm NEN 2572 en NEN 2213, valwiel, schoen- wader en brandwerende isolatie onder vrij staand naar openbaar riool. Volgens berekeningen en tekening in tekening in tekening
<b>verwarming install.</b>	de ruiten worden voorzien van een ex-installatie, om radatoren en/of vloerverwarming individueel te regelen.
<b>elektrische install.</b>	conform NEN 1010 afname eisen gesteld door het plaatselijk energie bedrijf
<b>mechanische ontl.</b>	alle hallen, gangen, bergingen en trapruimten mechanisch ontventen conform bouwbesluit
<b>waterleiding</b>	afvoeren in koper, behoudende solderverbindingen, serieel conform NEN 1006 en eisen gesteld door het plaatselijk waterleidingbedrijf.
<b>ventilatie</b>	aanbrengen conform NEN 1070.
<b>lift installatie</b>	mechanische ventilatie
<b>lift installatie</b>	lifthoek uitvoeren volgens art. 4.72 van het bouwbesluit
<b>Brandveiligheidsvoorschriften</b>	<b>Eisen ten aanzien van energiezuinigheid</b>
<b>algemeen</b>	installeer in overleg en ten gunste van de brandweer
<b>hoofdragconstructie</b>	isolate gevel: Volgens NEN 1008. Prefab. betonnen sandwichpanelen, d=300mm, voorzien van 100mm isolatieschuim, (Ri=2,5m²K/W), loodrende bevestiging, HE+ glas, (U=1,2W/m²K)
<b>vloerconstructie</b>	isolate dak: Volgens NEN 1008. Polyurethaan sandwichplaat (16mm/m³) met een minimale dikte van 90mm, (Ri=2,5m²K/W)
<b>noodverlichting</b>	isolate gevel: Volgens NEN 1008. Polyurethaan sandwichplaat met een min. dikte van 90mm (Ri=2,5m²K/W)
<b>afwerkmaterialen</b>	Energie prestatie: Volgens NEN 2916, zie berekening in tekening
<b>rolofening</b>	Lucht en waterdichtheid: Volgens NEN 2778, NEN 2690
<b>stangspels</b>	Een afwezigheids constructie van een verrijfgebied, heeft een voldoende eisen- en kwaliteitsniveau en beschrijving ter opbrekende vuist
<b>nooduitgangen</b>	<b>Eisen ten aanzien van toegankelijkheid</b>
<b>brandopruimen</b>	toegankelijkheidsontz. Het gehele gebouw voldoet aan de toegankelijkheidsontz.
<b>schichten</b>	Vrije doorgang: Breedte vrije doorgang minimaal 800mm. In afwijking van het bouwbesluit geld dat de vrije doorgang in een toegankelijkheidsontz. sector minimaal 1100mm bedraagt.
<b>doorvoeren</b>	Toiletten: aanwezigheid toiletten: zie volgens BB, 1 toilet per 260m² GBO
<b>ontvanger-ormaatinst.</b>	<b>Eisen ten aanzien van veiligheid</b>
<b>afvoer van afvalwater, sanitair en huishoudelijk</b>	Trappen: Volgens bouwbesluit Artikel 2.28. De hoofdtrappen hebben een minimale breedte van 1,1m, een maximale oploze van 0,21m, een minimale oploze van 0,21m. De maximale hoogte van de trap bedraagt 4m. De maximale hoogte van de trap bedraagt 4m.
<b>afvoer van afvalwater, sanitair en huishoudelijk</b>	Doorbekleding: Indien glas op doorbekleding wordt toegepast dan uitvoeren op getuigd glas. Al de doorbekledingen voldoen aan artikel 2.17 van het Bouwbesluit.
<b>afvoer van afvalwater, sanitair en huishoudelijk</b>	Vloerbedekking: Al de vloerbedekkingen voldoen aan artikel 2.17 van het Bouwbesluit in een gebouwd mate bestemd voor bewoners, heeft een afwezigheids, geen opslaan van vuil. De vloer heeft een hoogte van 0,7 m boven de vloer geen openingen met een breedte groter dan 0,5 m. Overige vloerbedekkingen hebben geen openingen breder dan 0,5m.
<b>afvoer van afvalwater, sanitair en huishoudelijk</b>	Eisen voor veiligheid: Dit wordt in overleg met de samenwer (naar deze tabel) is opgesteld en opgenomen.
<b>afvoer van afvalwater, sanitair en huishoudelijk</b>	<b>brandcompartimentering</b>
<b>afvoer van afvalwater, sanitair en huishoudelijk</b>	brandcompartimentering

# 5e VERDIEPING

802 / 0359 2006

de gehele hoofddragconstructie heeft een brandweerstand van 120min met betrekking tot het bezwijken.

## DANZIGERKADE 9+10

**dd.** dedato ontwerpers en architecten

Danzigerkade 17 1013 AP Amsterdam Postbus 435 1000 AK Amsterdam  
t +31 (0)20 626 62 33 f +31 (0)20 622 75 80 e-mail info@dedato.com

opdrachtgever	DANZIGER PROJECTS Danzigerkade 17 1013 AP Amsterdam	datum	28-03-2006
project	Voorstel tot nieuwbouw van een bedrijfspand met bedrijfsruimten aan de Danzigerkade 9-10	getekend	S.D. / JdZ
tekening	ANVRAAG BOUWVERGUNNING	projectnr.	S126-1002
geldigheid	11-04-2006 24-05-2006 32-06-2006	iso	
		schaal	1/100
		formaat	A1
		tekening nr.	BA/07

alle maten in het werk controleren

