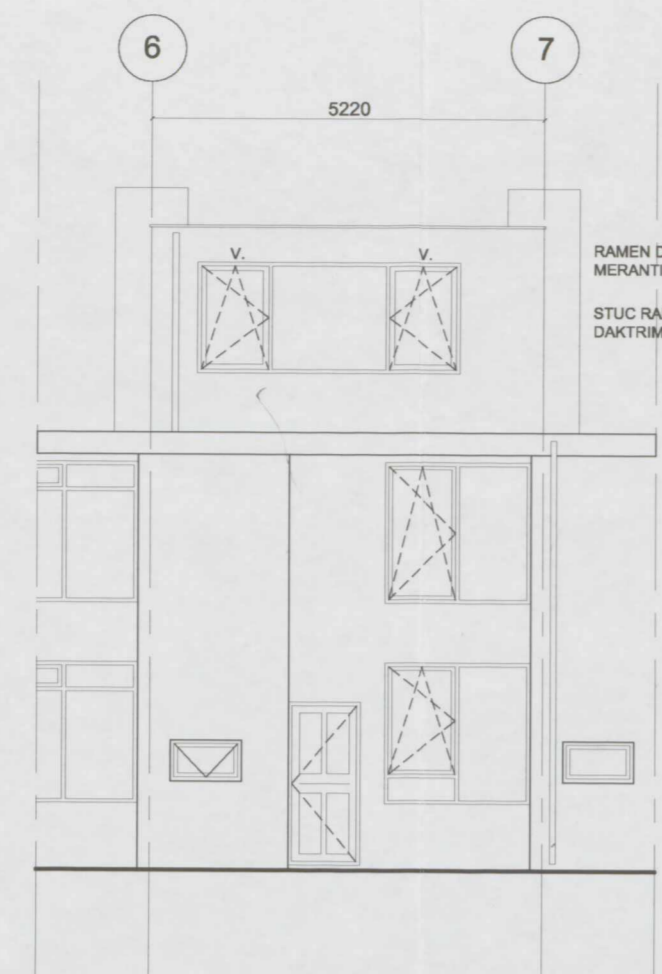
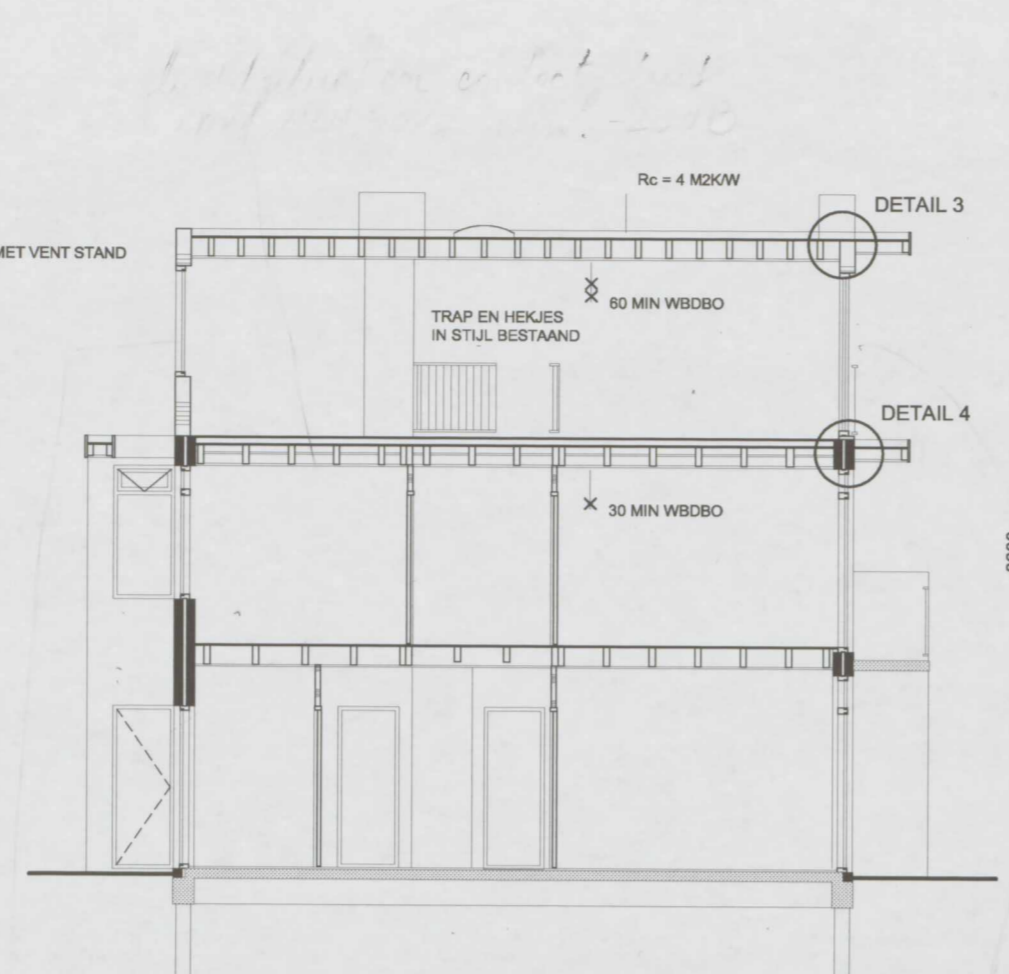


DOORSNEDE A NIEUW



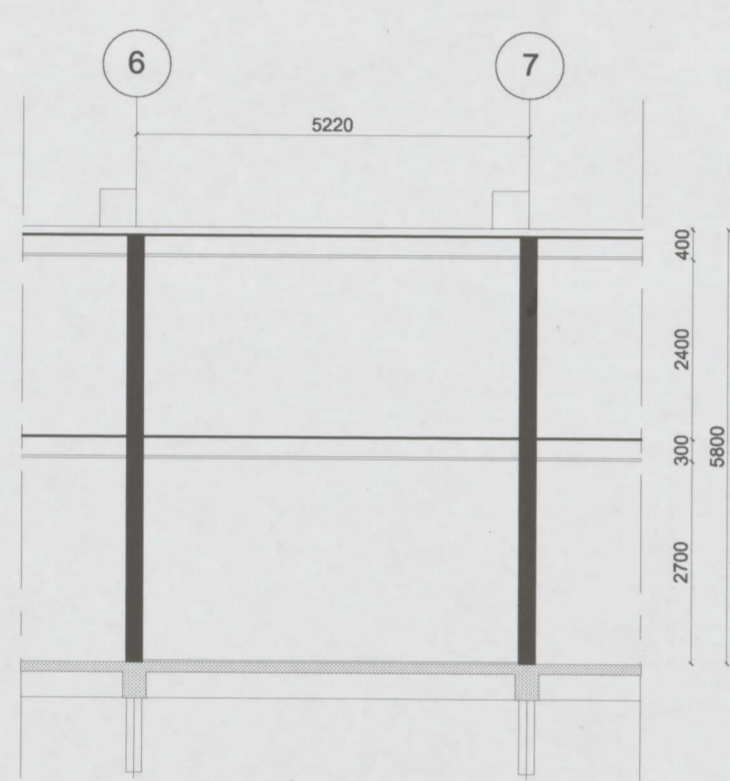
VOORGEVEL NIEUW



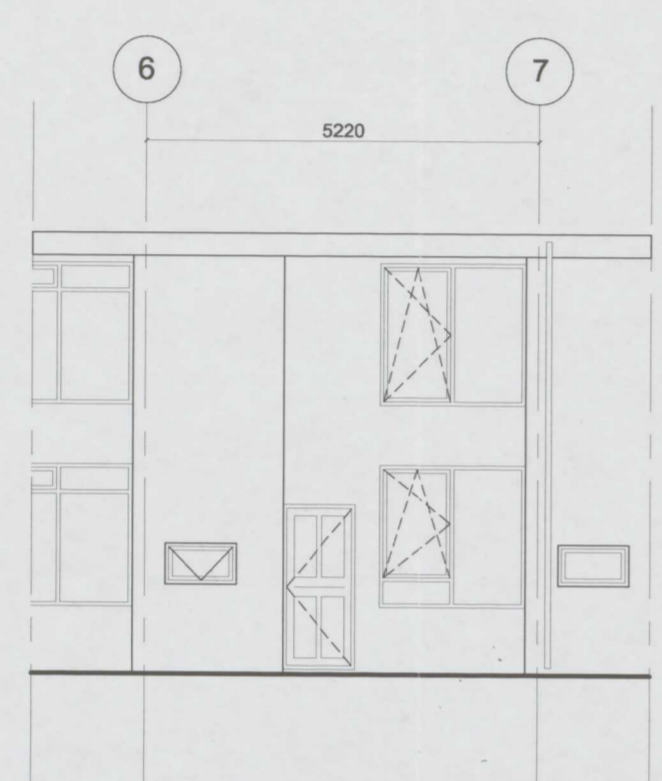
DOORSNEDE B NIEUW



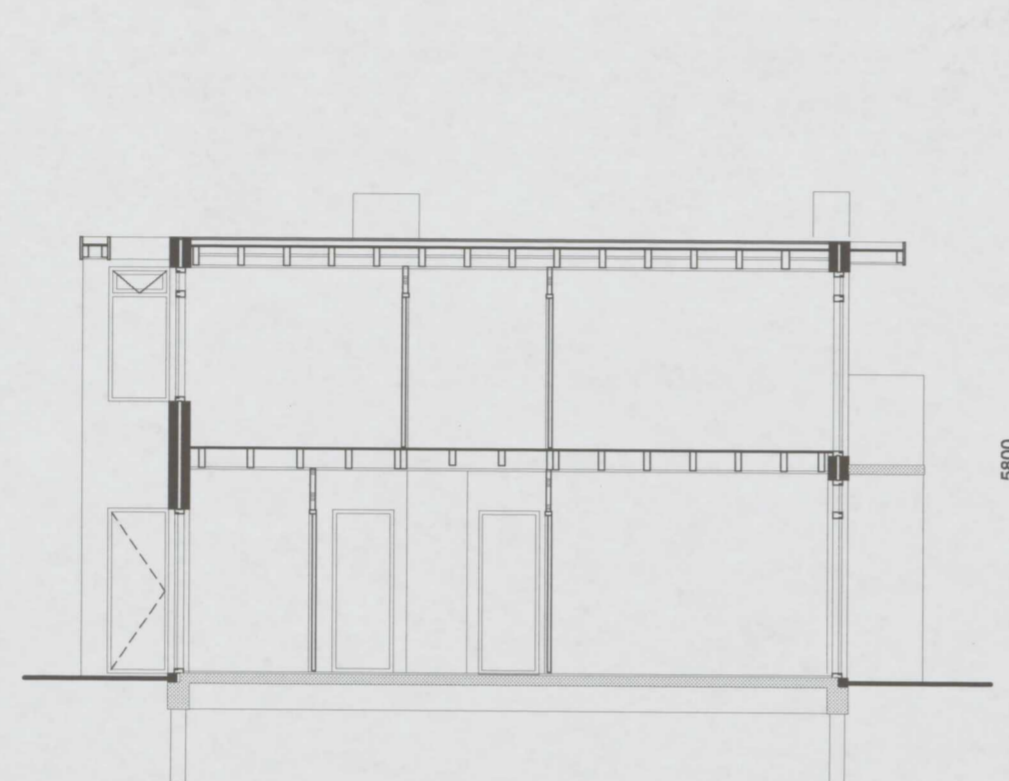
ACHTERGEVEL NIEUW



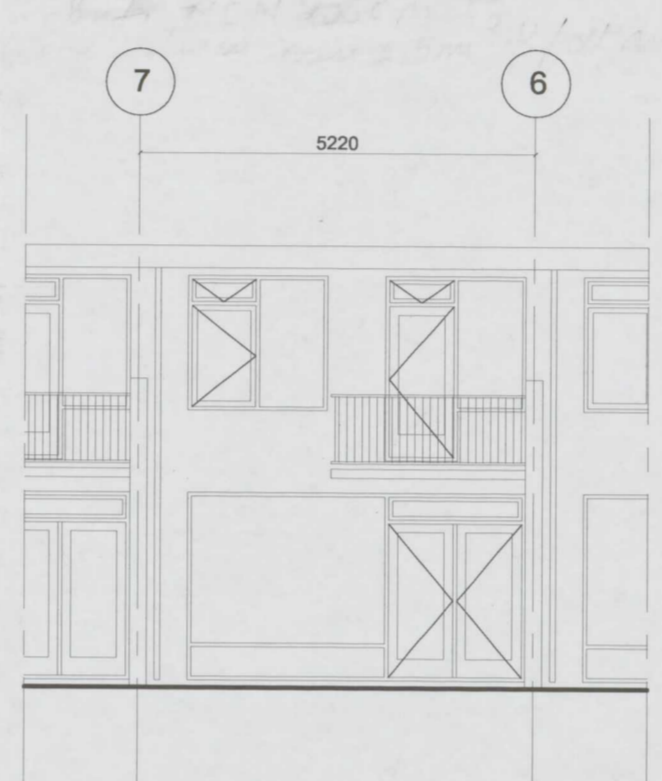
DOORSNEDE A



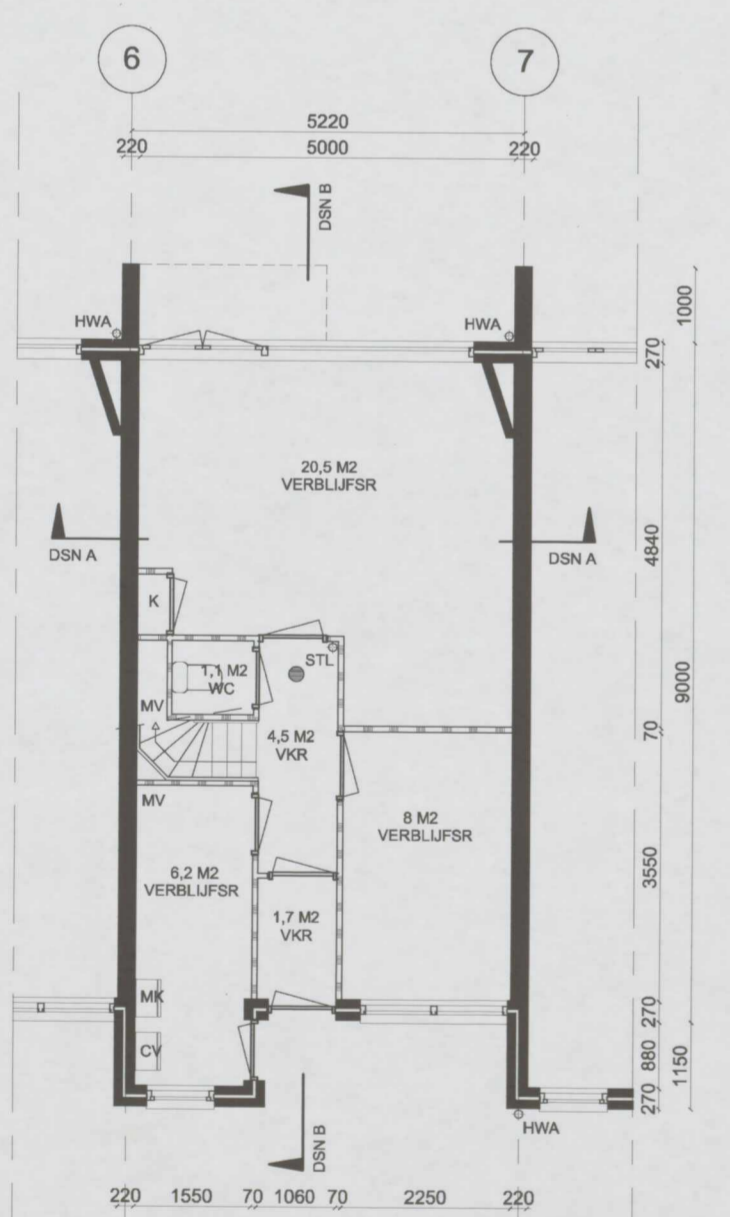
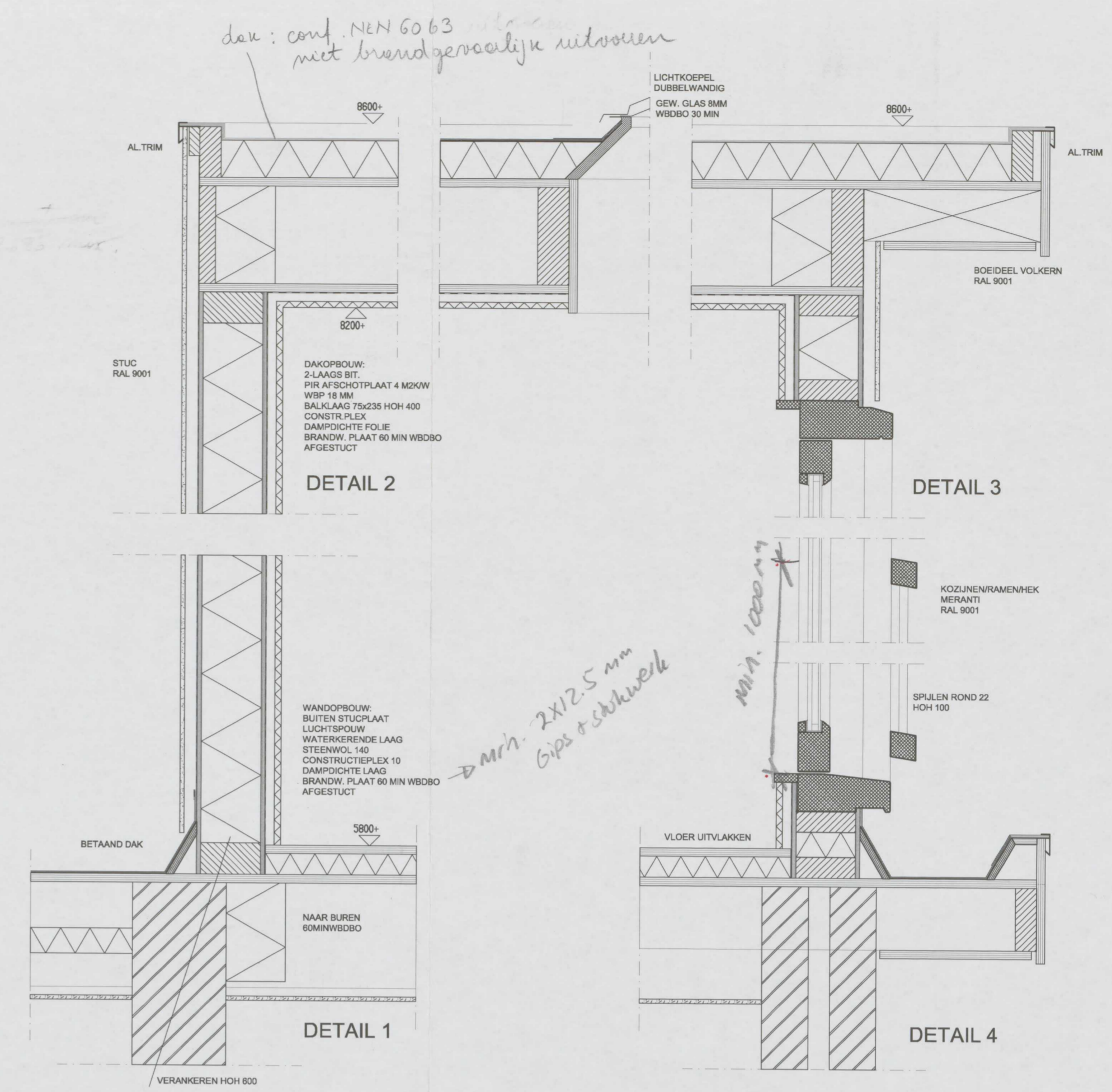
VOORGEVEL



DOORSNEDE B

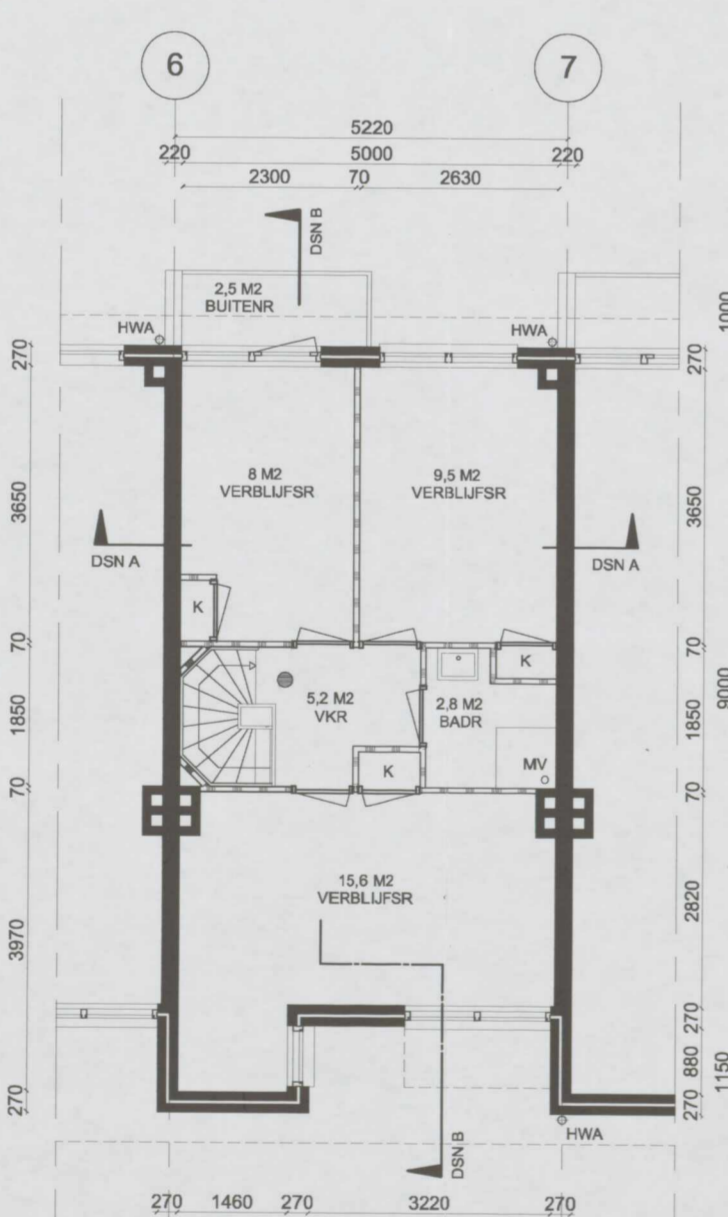


ACHTERGEVEL



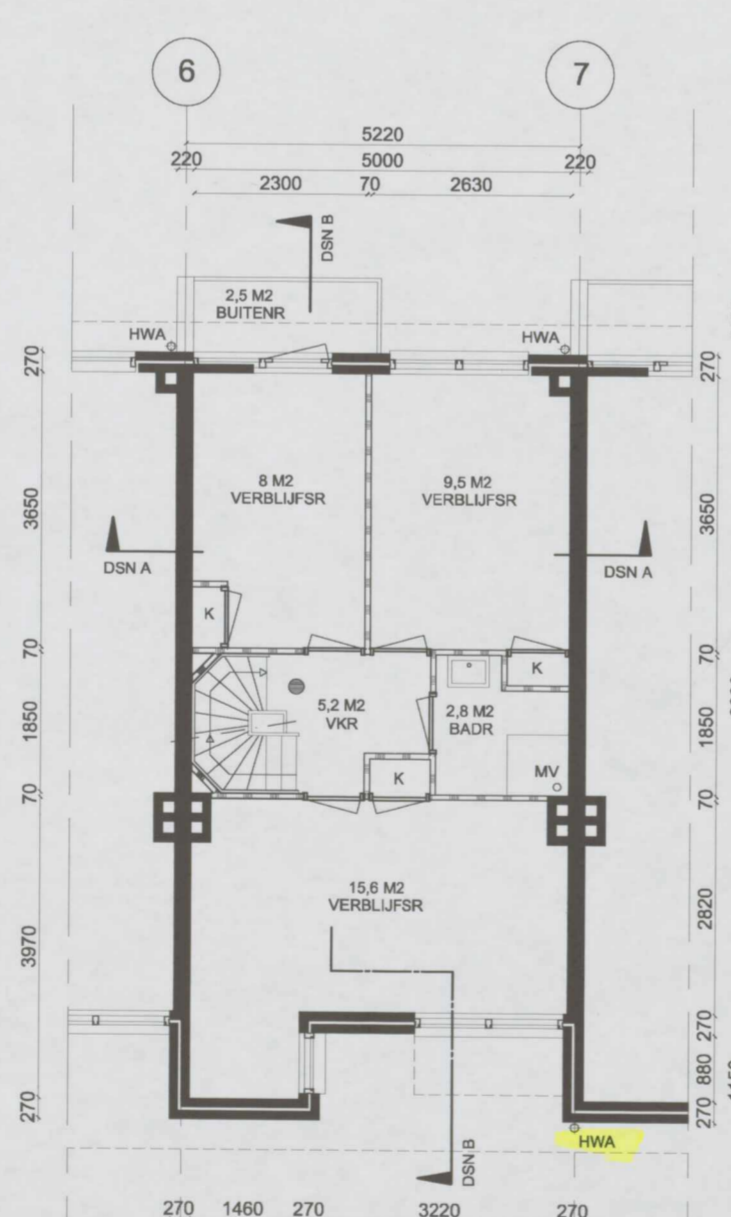
BEGANE GROND

42 m²

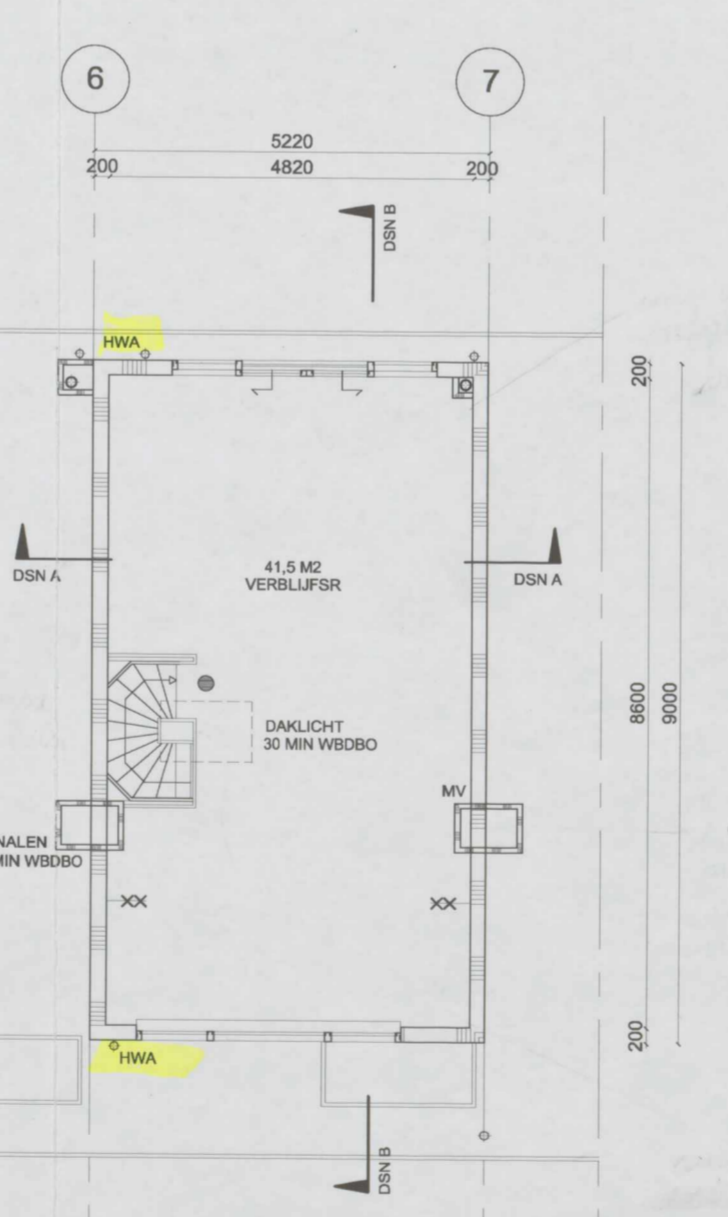


1E VERDIEPING

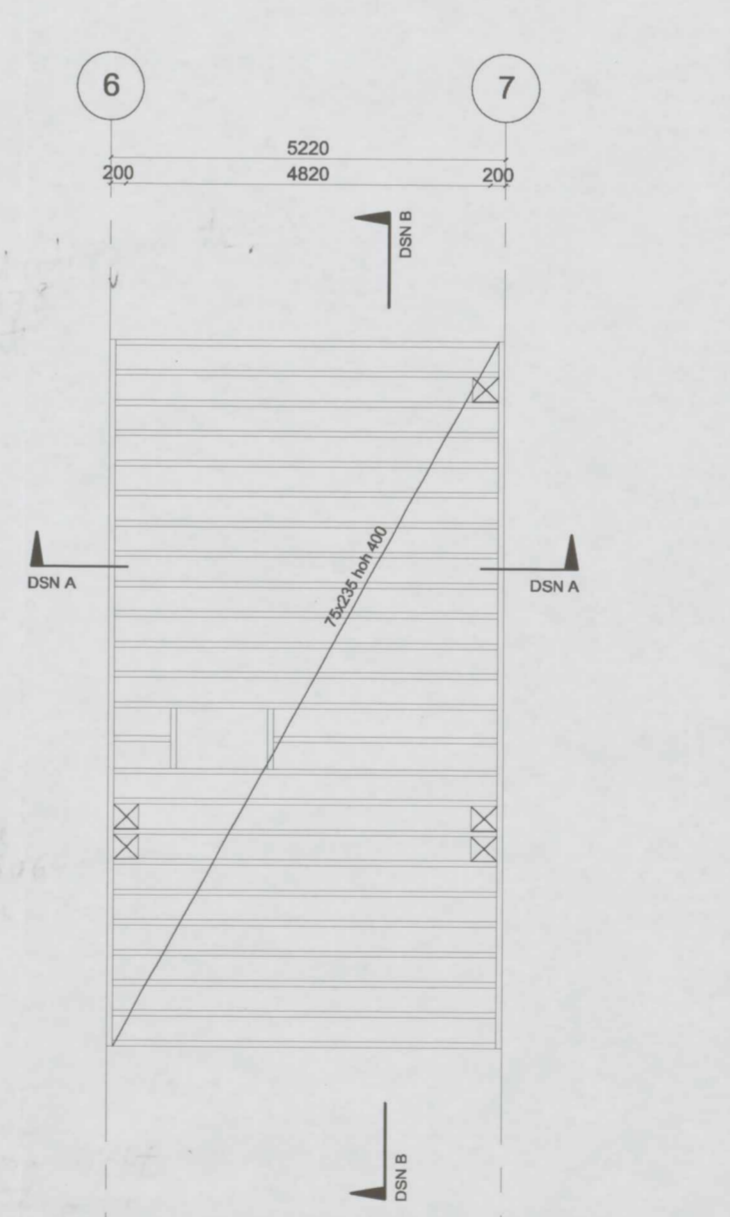
41,1 m²



1E VERDIEPING NIEUW



2E VERDIEPING NIEUW



DAKBALKLAAG

AFKORTINGEN

- MK METERKAST
- RGA ROOKGASAFVOER
- LS LEIDINGSCHACHT
- DK DAKLICHT
- ISO ISOLATEGLAS
- WM WASMACHINE OPSTELPLAATS
- WD WASDROGER OPSTELPLAATS
- AFZ AFZUGKAP MOTORLOOS
- HWA HEWELWATERAFVOER
- GE GEISER
- CV CV KETEL
- STL STANALEND
- V. VENTILATE
- GWV GEZAMENLIJKE VERKEERSRUIMTE
- VKR VERKEERSRUIMTE
- WCR TOILETRUIMTE
- MV MECHANISCHE VENTILATE

RENVOOI

- KALKZANDSTEEN
- BESTAAND METSELWERK
- LICHTE SCHEIDINGSWAND 30 MIN WBBO
- GEISOLEERDE SYSTEMVLOER
- RADIATOR
- X 30 MIN BRANDWEREND
- -X- 60 MIN BRANDWEREND
- ● OPTISCHE ROOKMELDER
- GEKOPPELD, OP LICHTNET
- / LICHTFRONT
- / WISSELSCHAKelaar 3-POLIG
- + DWCD SPATWATERDICHT MET RANDAARDE

SITUATIE

KADASTRALE GEMEENTE
 BICTE
 PERCEEL
 JOHANNES DE BEKHOFF 6

BEHANDELD IN VERG.
 14 JAN 2009
Bevoegd

GEEN BEZWAAR

14 JAN 2009

BEHANDELD IN VERG.
 03 DEC 2008

BEZWAAR

03 DEC 2008

14 NOV. 2008

MATEN EN CONSTRUCTIES CONTROLEREN, NIEUWE CONSTRUCTIES VOLGENS CONSTRUCTEUR
 AMSTERDAM
 opdrachtgever: [redacted]
 onderdeel: BESTAANDE EN NIEUWE TOESTAND
 onderwerp: DAKOPBOUW

PRIMAGE DESIGNERS
 POSTBUS 10293
 1001 EG AMSTERDAM
 FORM. A1
 SCHAAL: 1:100 1:10
 MATEN: MM
 DATUM: 10/12/2008
 GET. K.
 FILE

werk	512*	status	blad	wijziging
			001	