

Toelichting

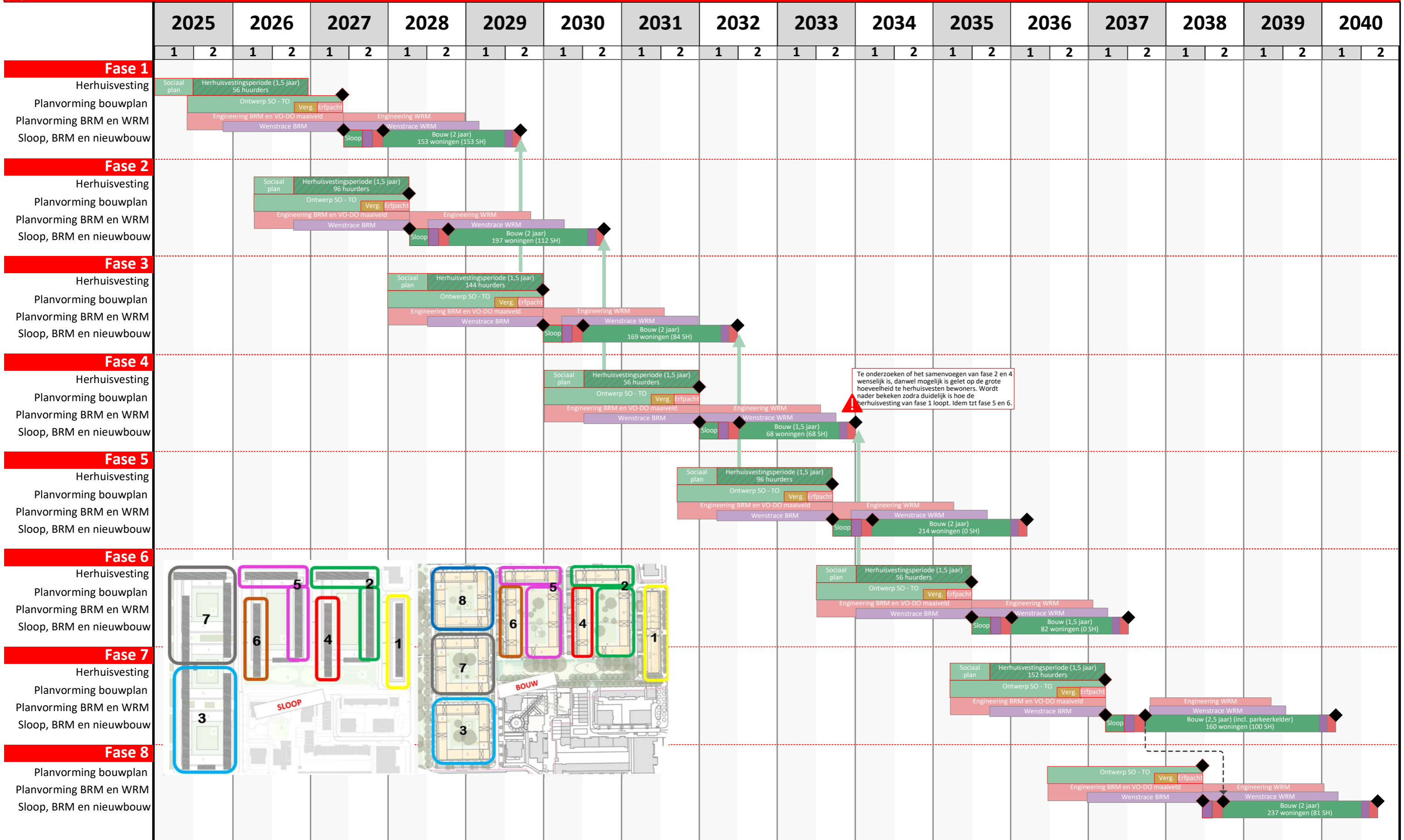
Voorlopige hoofdlijnenplanning voor de herontwikkeling van de Wildemanbuurt met Stadgenoot. De planning van Stadgenoot (dd 24-7-24) is gebruikt als input voor de planvorming van de sloop en bouwplannen en de fasering (zie volgende pagina). Voor de gemeentelijke processen is een detailplanning opgesteld, waarvan hier de hoofdlijnen zijn weergegeven.

Nog te bespreken/aan te passen:

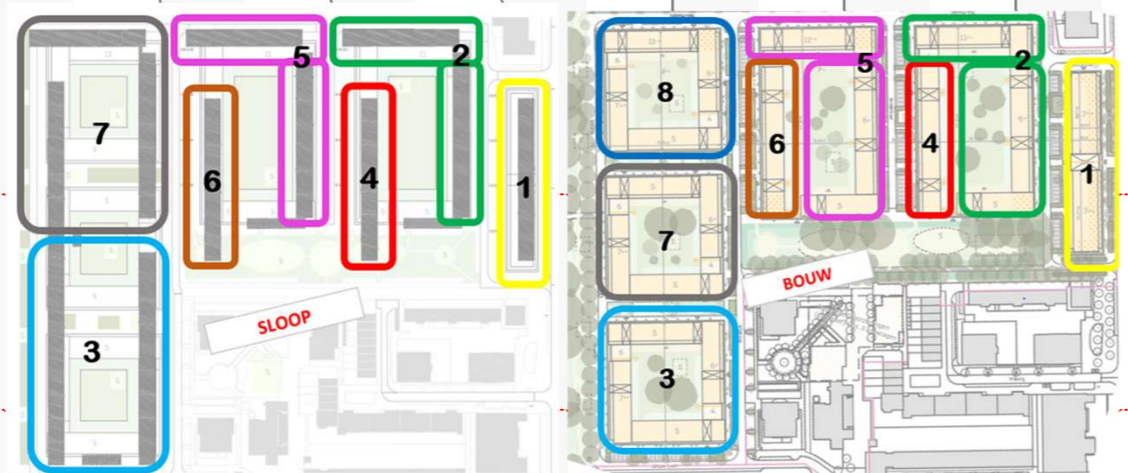
- Deelgebied Station Wildeman nog niet opgenomen
- Speling in de planning bij voorbereiding BRM en WRM is nog niet logisch verdeeld in buffers tussen de fasen
- Nog niet specifiek per fase gekeken naar de omvang en complexiteit van bouwrijp maken uitgeefbaar terrein
- Wanneer en waarover participatie?
- Planning ontwerp maaiveld en WRM
- Kansen op versnelling
- Risico's op vertraging

Legenda

- Planvorming / uitvoering gemeente
- Planvorming / uitvoering Stadgenoot
- Planvorming / uitvoering D&B
- Procedures
- Mijlpaal
- Afhankelijkheid zonder speling
- Afhankelijkheid met speling
- Kritieke pad
- Buffer / speling



Te onderzoeken of het samenvoegen van fase 2 en 4 wenselijk is, danwel mogelijk is gelet op de grote hoeveelheid te herhuisvesten bewoners. Wordt nader bekeken zodra duidelijk is hoe de herhuisvesting van fase 1 loopt. Idem tzt fase 5 en 6.



Legenda

- Planvorming / uitvoering gemeente
- Planvorming / uitvoering Stadgenoot
- Planvorming / uitvoering D&B
- Procedures
- Mijlpaal
- Afhangelijkheid zonder speling
- Afhangelijkheid met speling
- Kritieke pad
- Buffer / speling