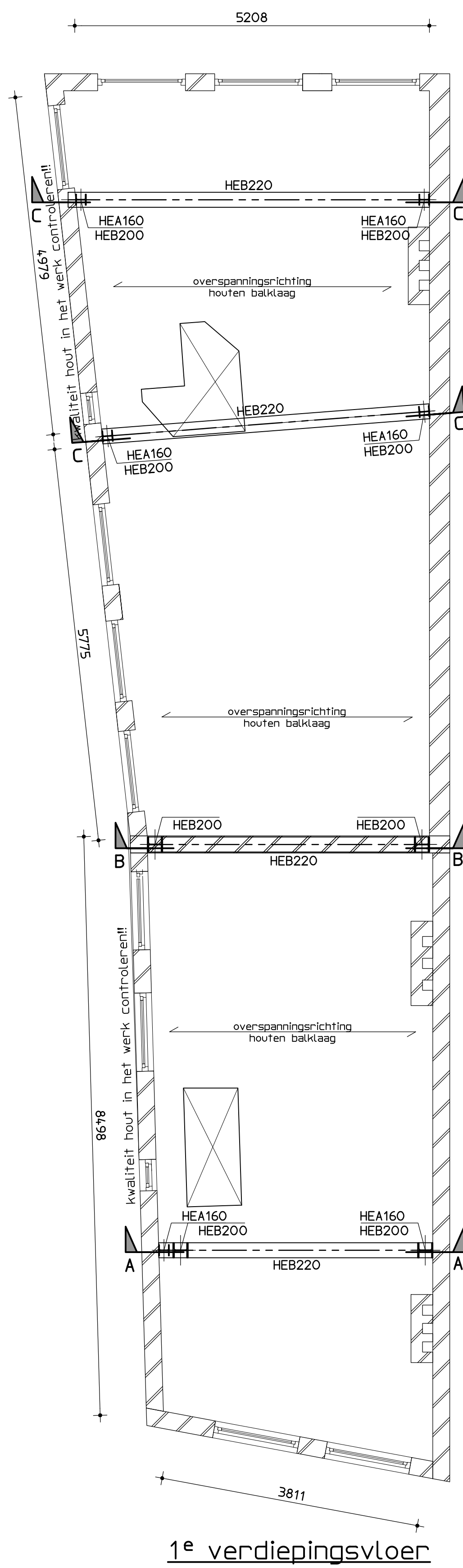
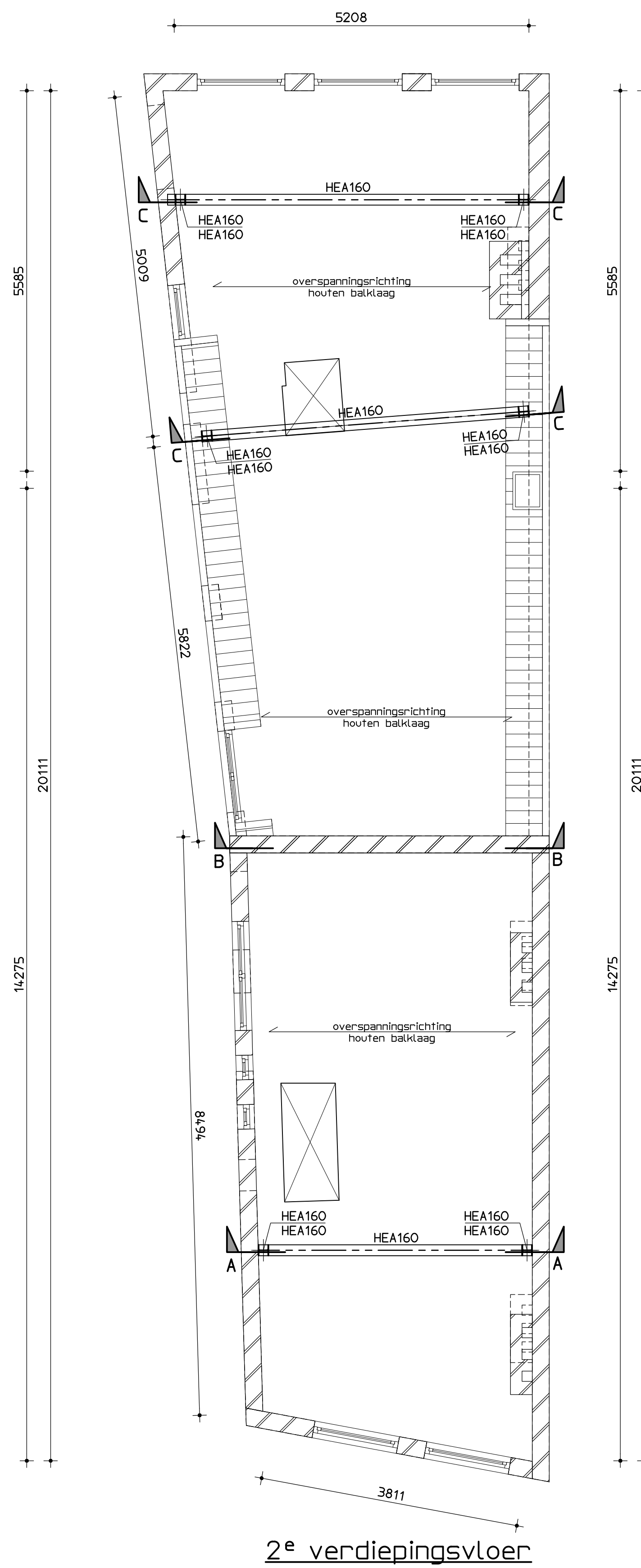


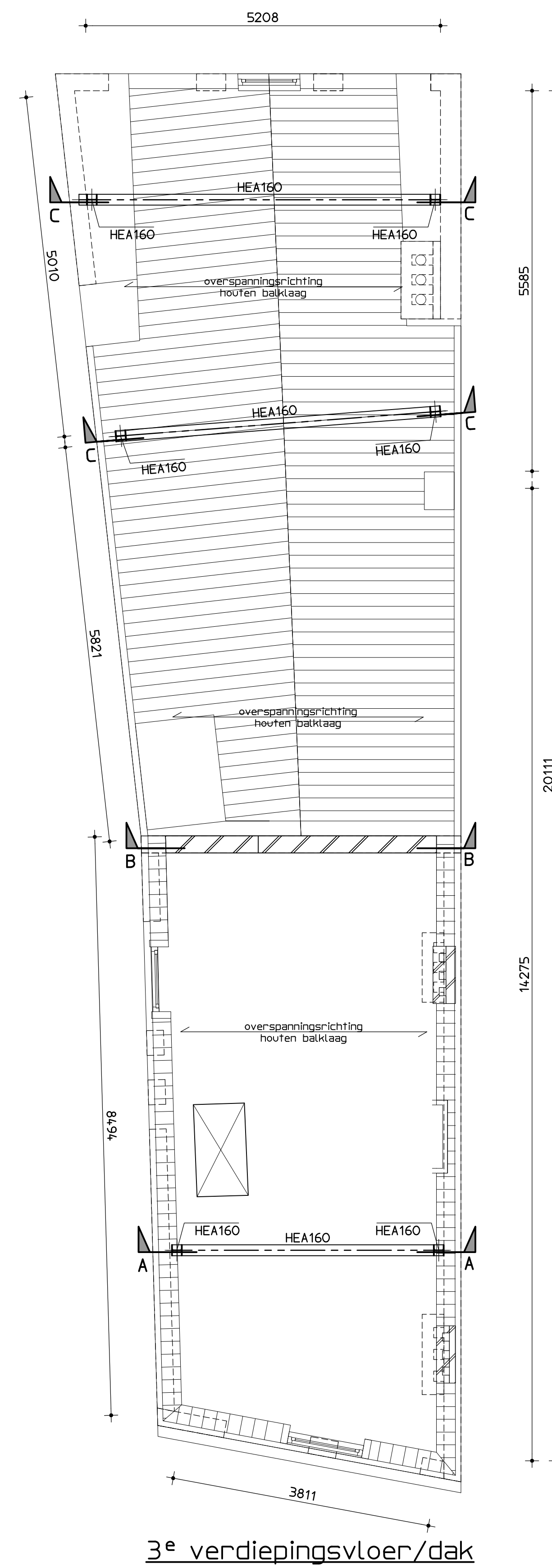
begane grond



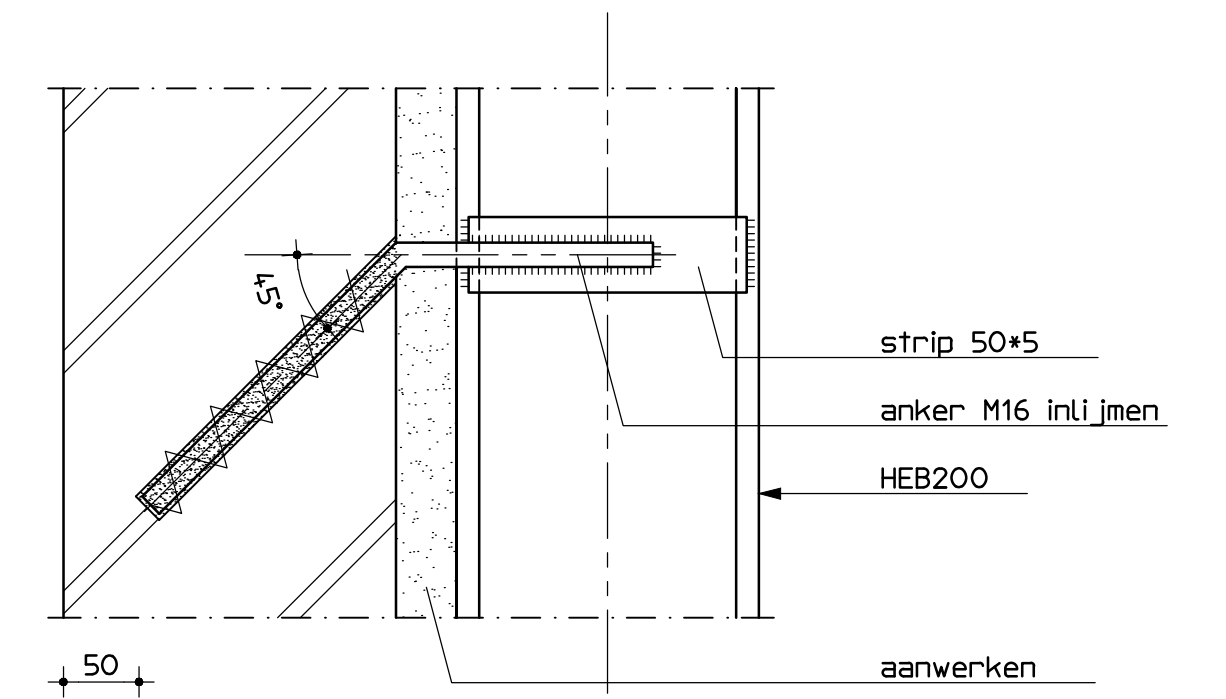
1e verdiepingvloer



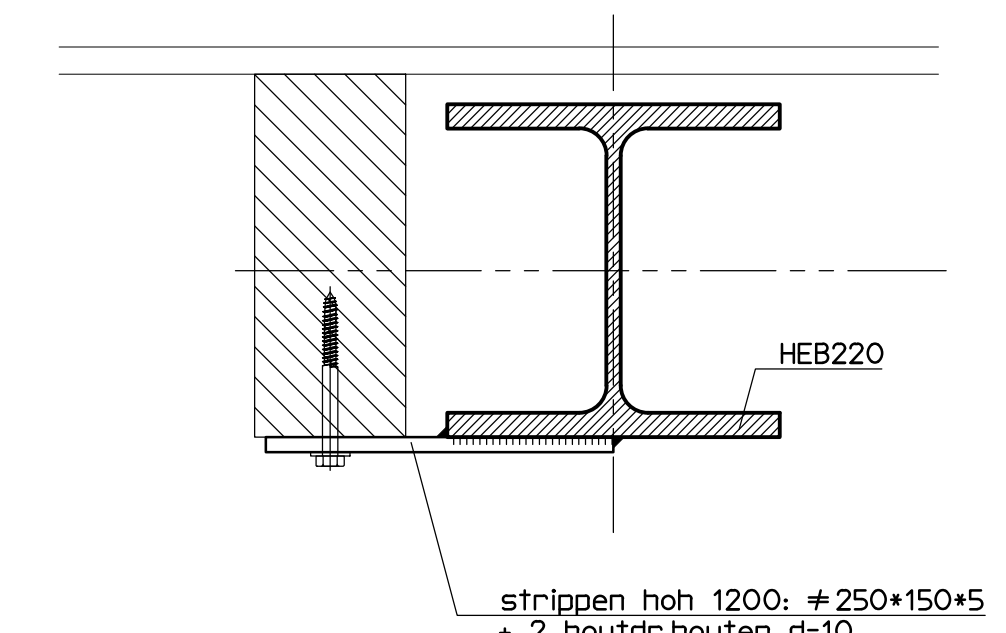
2e verdiepingvloer



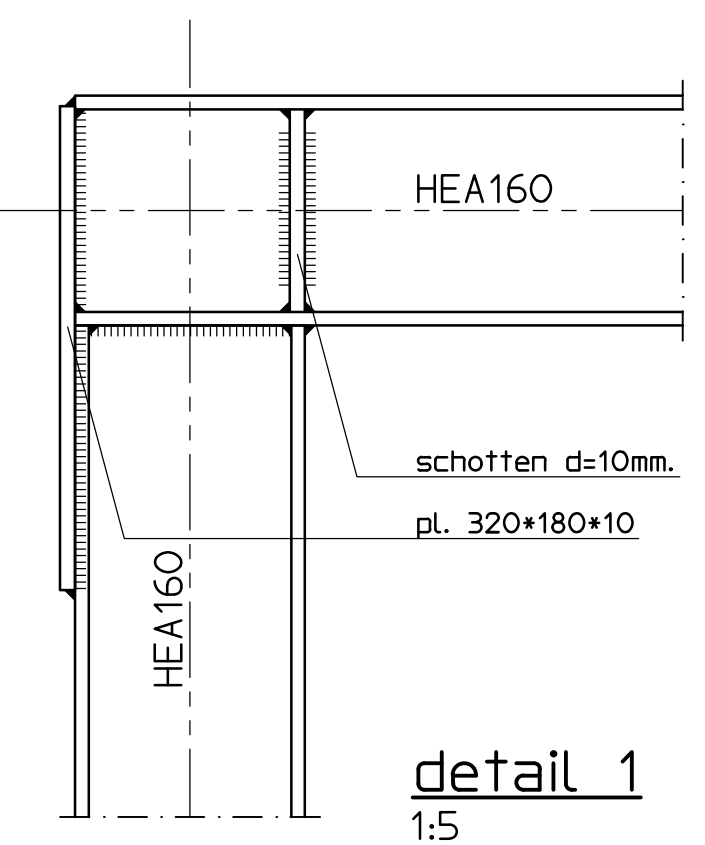
3e verdiepingvloer/dak



principedetails verankering
1:5 - bouwmuur -

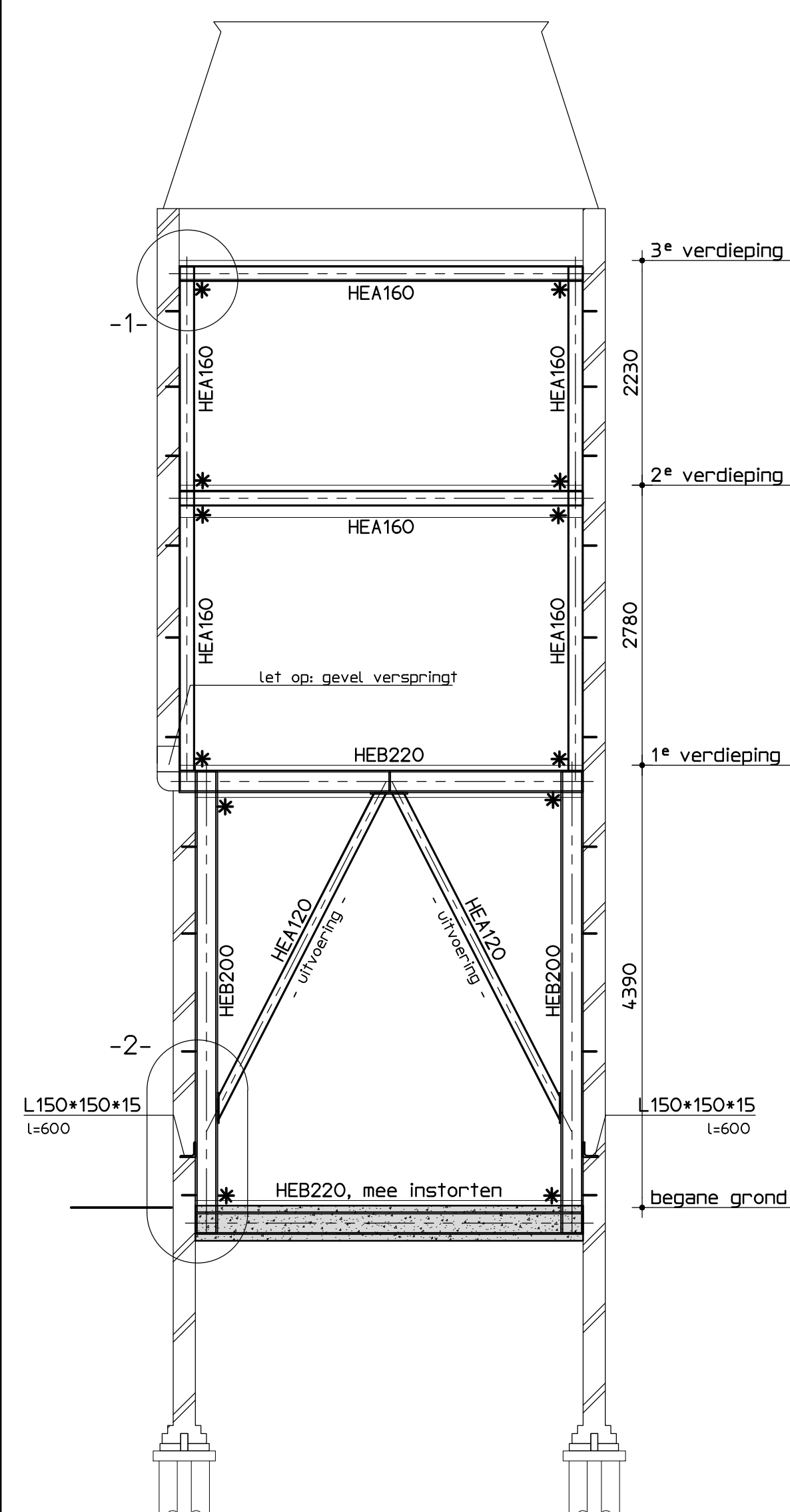


principedetails verankering
1:5 - houten balklaag -



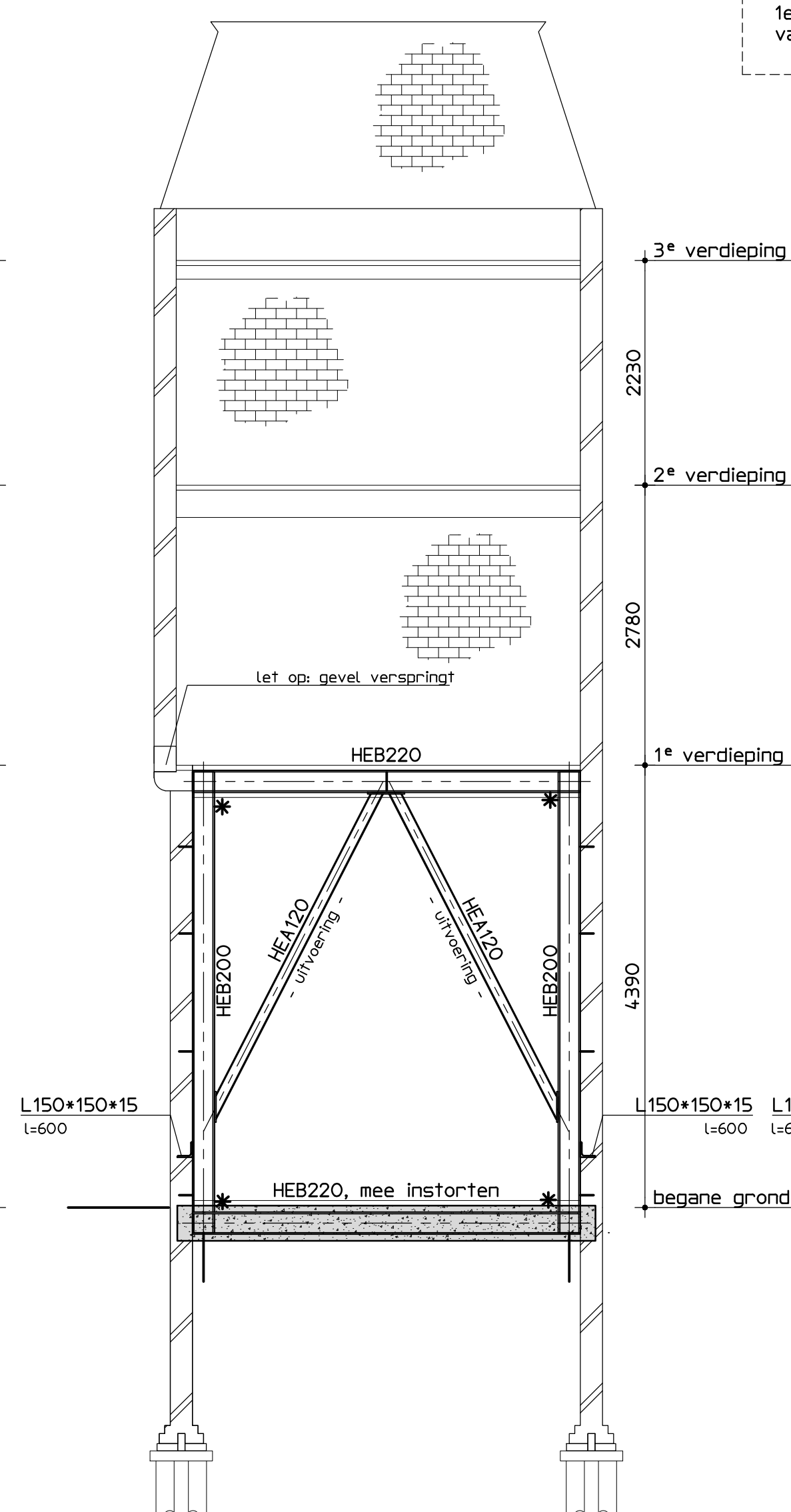
detail 1
1:5

Portalen in lijn en vlak langs de bestaande balk tbv verankering. Balklaag 1e verdieping is leidend. Exacte locaties van de portalen in het werk te bepalen.



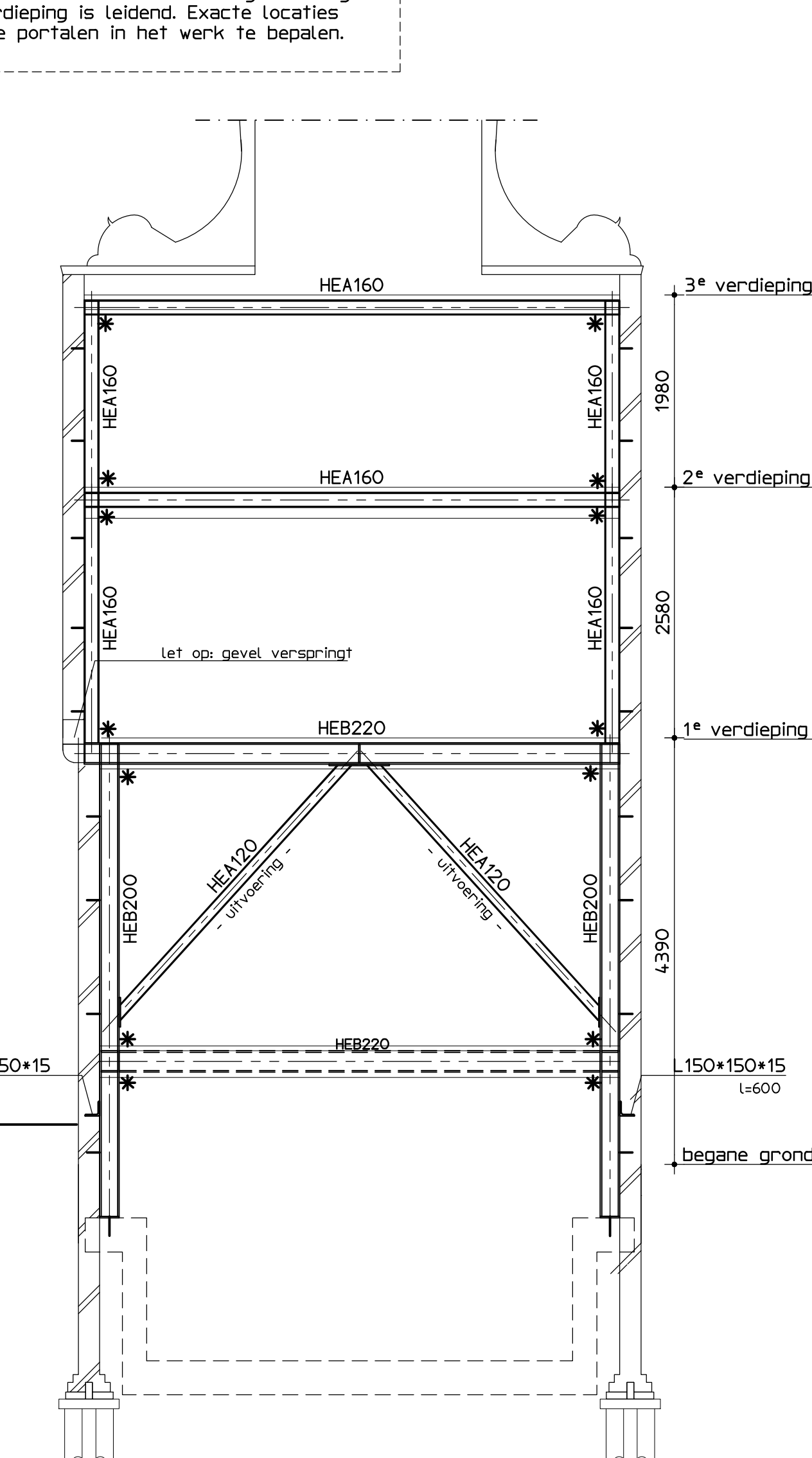
doorsnede A-A

* momentvaste verbinding
kolommen verankeren met min. 3 ankers per kolom aan het metselwerk.



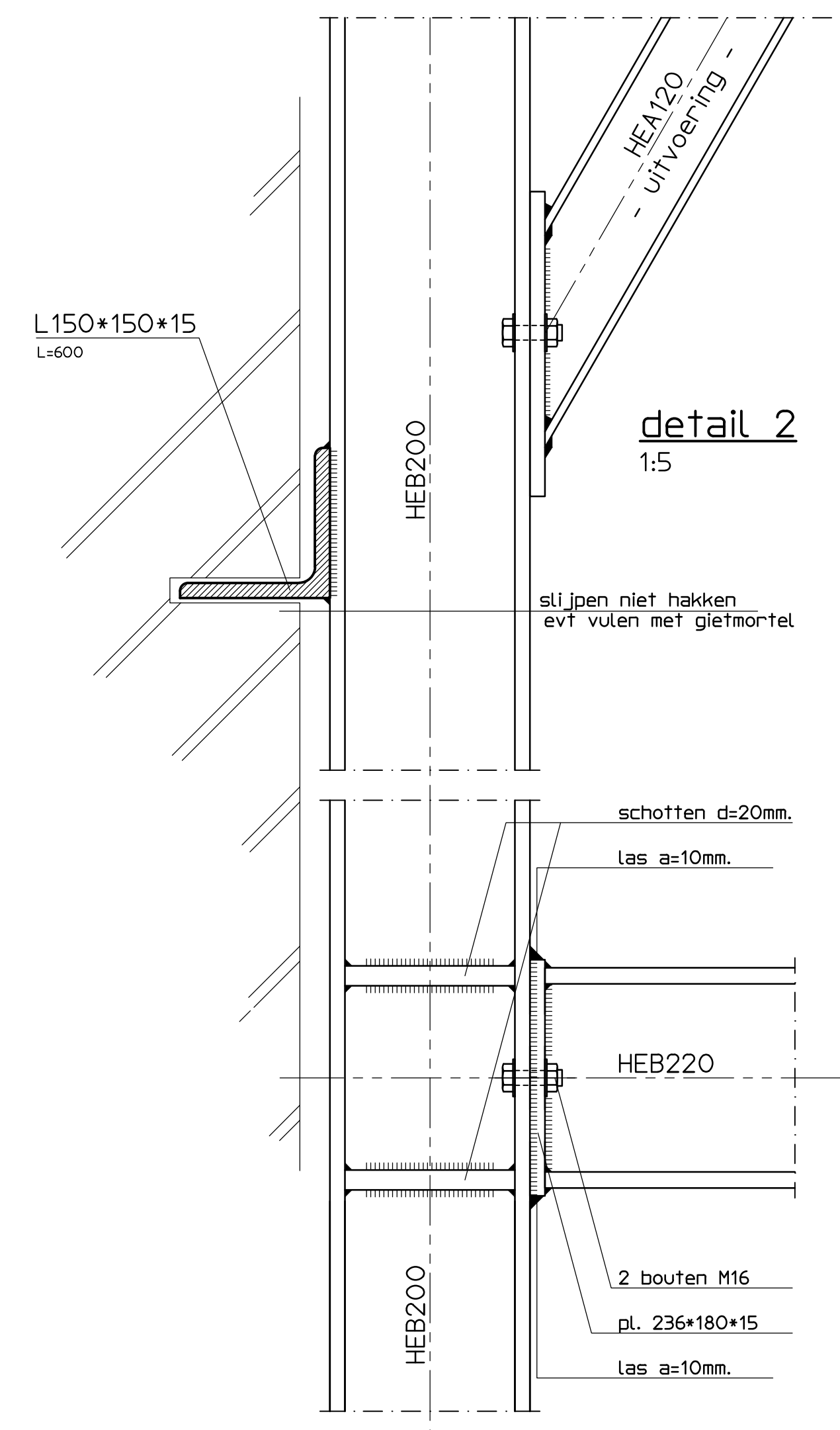
doorsnede B-B

* momentvaste verbinding
kolommen verankeren met min. 3 ankers per kolom aan het metselwerk.



doorsnede C-C

* momentvaste verbinding
kolommen verankeren met min. 3 ankers per kolom aan het metselwerk.



detail 2
1:5

Stabiliteitsportalen

- Uitgangspunten:
- Portalen alvorens werkzaamheden funderingsherstel aanbrengen, tbv stabiliteit van de bovenbouw in de uitvoering en daarna.
 - Portalen in lijn en vlak langs de bestaande balk tbv verankering. Balklaag 1e verdieping is leidend. Exacte locaties van de portalen in het werk te bepalen.
 - Woerhout in uitvoering niet over hele breedte van portaal verwijderen zonder extra stabiliteitsvoorzieningen.
 - Ligger begane grond aanbrengen nadat de kelderbak gereed is. Daarna schoren HEA120 verwijderen.

Maten in het werk controleren

Staalconstructie	
staalkwaliteit IPE/HE-profielen :	S235
staalkwaliteit buizen :	S275
staalkwaliteit kokers :	S275
boutkwaliteit :	8.8
ankerkwaliteit :	4.6
Algemeen	
<ul style="list-style-type: none"> lassen a 4/21 (min. 4mm) (tenzij anders aangegeven) Kop- en voetplaten rondom srflassen detailberekeningen en tekeningen ter controle aanbieden aan de constructeur stralen en meten thermisch verzinken - beschadigde delen behandelen met zinkofcompound 2+ in de epoxyprimer o bevestigingsmiddelen RVS (AISI 304) o RVS bevestigingsmiddelen isoleren met nylon ring constructie op spanning brengen constructie aanwerpen constructie brandverend bekleden of verven excentrisch bevestigde stalen liggers rijbewijk onderstempelen 	<ul style="list-style-type: none"> o Lijners - Lijnen niet Edon 0x=4, 2x (of getijwaardig) - Lijn verwerken volgens voorschriften leverancier windverbanden op spanning brengen voor bouwkundige voorzieningen zie tekeningen o dakafwerking met blijvend afschot min. 16mm per m² o noodoverstorten aanbrengen, waarbij maximaal 50mm water op dak mag blijven staan o stalen dakplaten in 'halfsteensverband' leggen o dakplaten bevestigen volgens voorschriften leverancier o stalen dakplaten dienen als knik- en kipstevunen berekening ter controle aanbieden aan constructeur

De Ingenieursgroep BV
Keizersgracht 182
Postbus 14607
1001 LC Amsterdam
T 020 698 09 84
E info@deingengroep.nl
W www.deingengroep.nl

ProJect :
Spuistraat 1D, Amsterdam
Opdrachtgever :
DTK Vastgoed

Onderdeel :
verbouwing en stabiliteit