

5.1, 2, e

5.1, 2, e







5.1, 2, e



W. H. Eckelberg, 1871

Printed & Col. by J. J. J. J.

*De Zagthaven en het 'Hotel, Nieuwe Stads Herberg' aan het Y,*

TE AMSTERDAM 1871.

Uitgegeven by C. F. Stemler.

R. UNIV.  
BIBLIOTHEEK  
LYDEN





# PER ELECTRISCHE NAAR WATERLAND



TRAMS  
IN RICHTING  
PURMEREND EN  
EDAM-VOLENDAM  
IEDER 1/2 UUR

RONDREIZEN  
AMSTERDAM-  
MARKEN-VOLENDAM  
PER ELECTR. TRAM  
MOTORBOOT-BOTTER  
EN TOEKSCHUIT

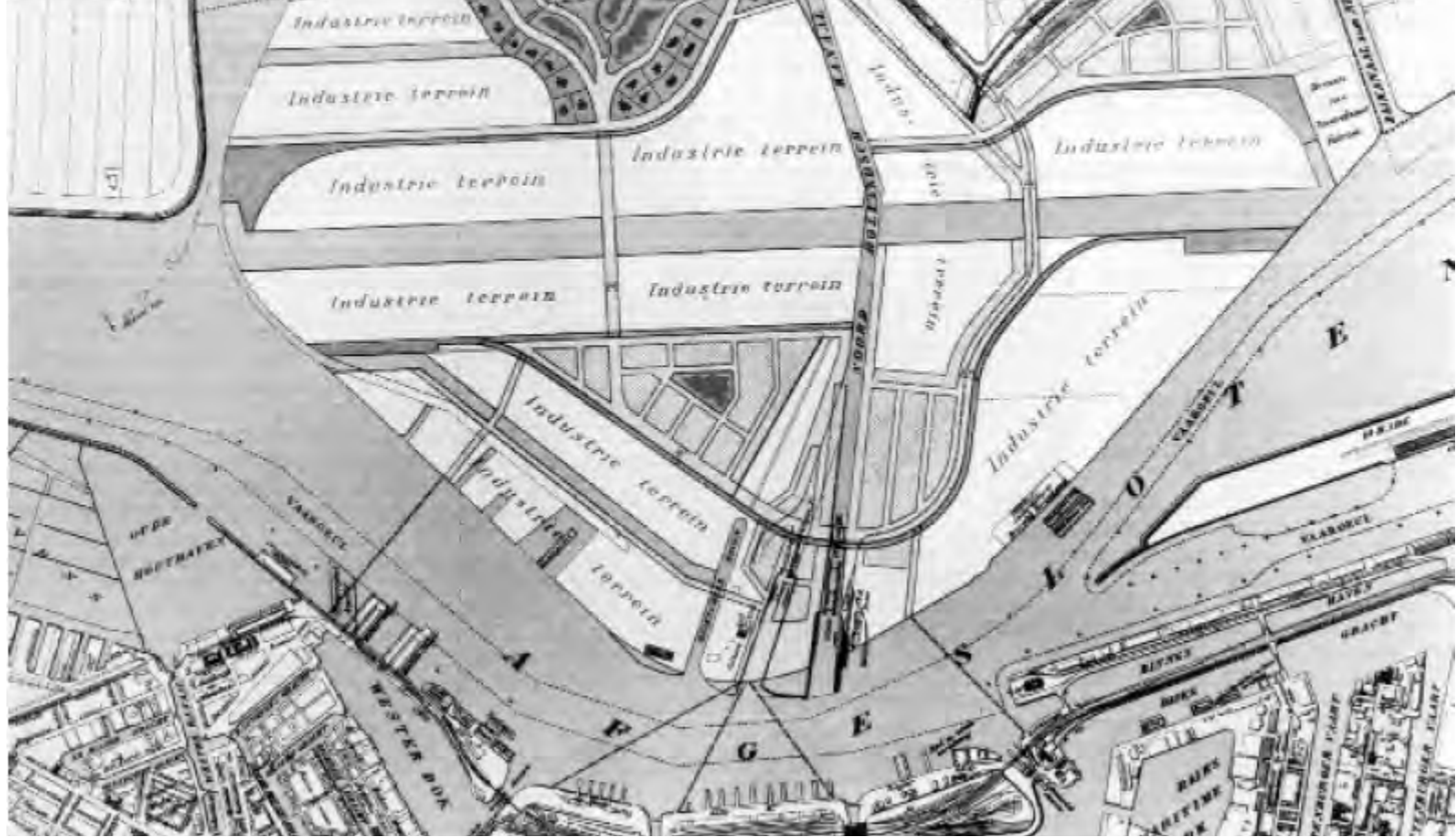




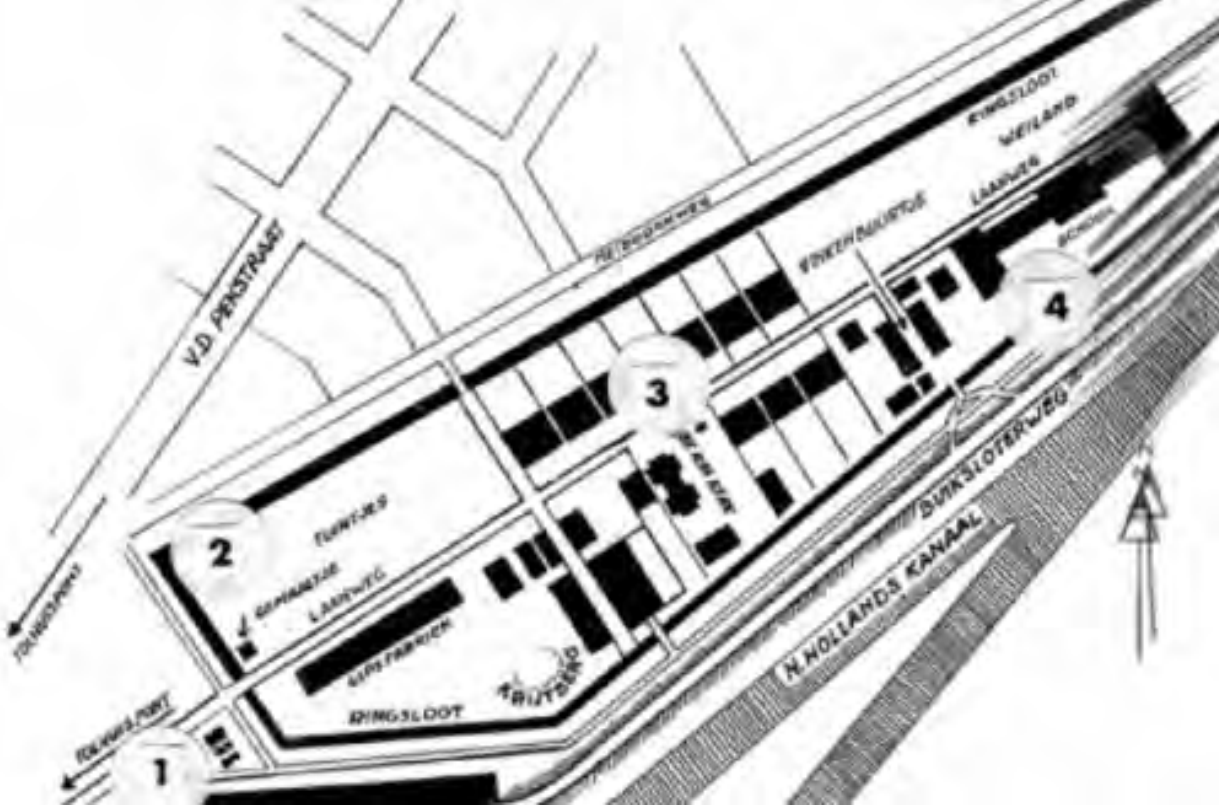
11007 11008 11009 11010

Industrie terrein  
Industrie terrein

11002













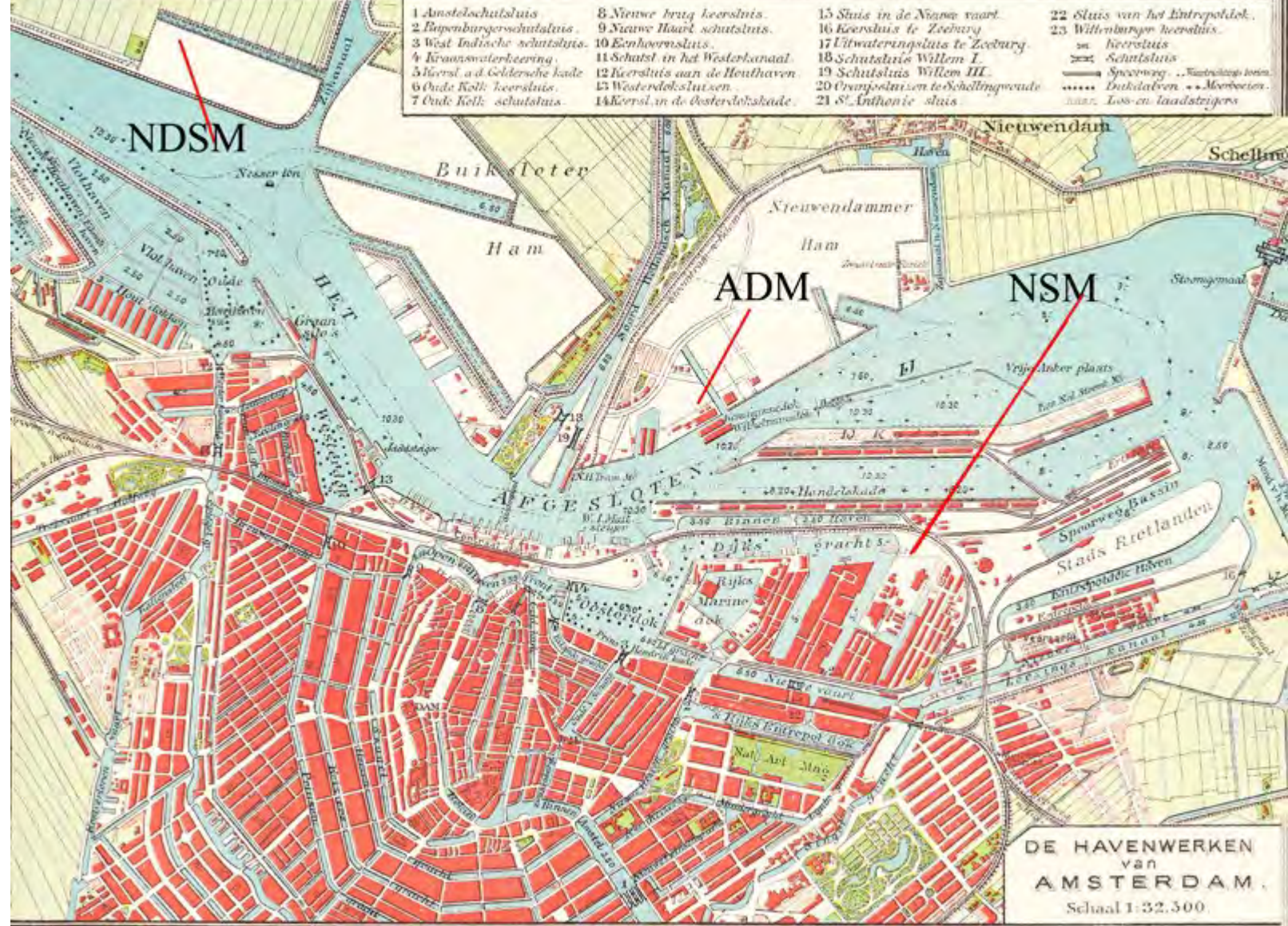
fietsers  
afstappen



DE WIL SOBESIDE, DAN HEEFT WIJ  
EENST NIET MEER LEU

THIS IS YOUR  
LUCKY DAY!

- |                              |                                   |                                      |
|------------------------------|-----------------------------------|--------------------------------------|
| 1 Anstelschutsluis           | 8 Nieuwe Haarlem schutsluis       | 22 Sluis van het Entrepotdok         |
| 2 Rijnburgerschutsluis       | 9 Nieuwe Haarlem schutsluis       | 23 Wiltenburgerscheer sluis          |
| 3 West Indische schutsluis   | 10 Einhoornsluis                  | 24 Heer sluis                        |
| 4 Kraanwaterheering          | 11 Schutsluis in het Westerkanaal | 25 Schutsluis                        |
| 5 Keersl. a.d. Gelderse kade | 12 Keersluis aan de Houthaven     | 26 Spoorweg .. .. .                  |
| 6 Oude Kolk keersluis        | 13 Westerdoksluisen               | 27 Dijklaten .. .. .                 |
| 7 Oude Kolk schutsluis       | 14 Keersl. in de Oosterdijkshede  | 28 Moerbeien .. .. .                 |
|                              |                                   | 29 Sluis in de Nieuwe vaart          |
|                              |                                   | 30 Keersluis te Zeeburg              |
|                              |                                   | 31 Uitwateringsluis te Zeeburg       |
|                              |                                   | 32 Schutsluis Willem I.              |
|                              |                                   | 33 Schutsluis Willem III.            |
|                              |                                   | 34 Overstroomingen te Schellingwoude |
|                              |                                   | 35 St. Anthonie sluis                |











# Buiksloter Ham



Huis den Ham

Stoelingen

Nieuw

Bagger-be

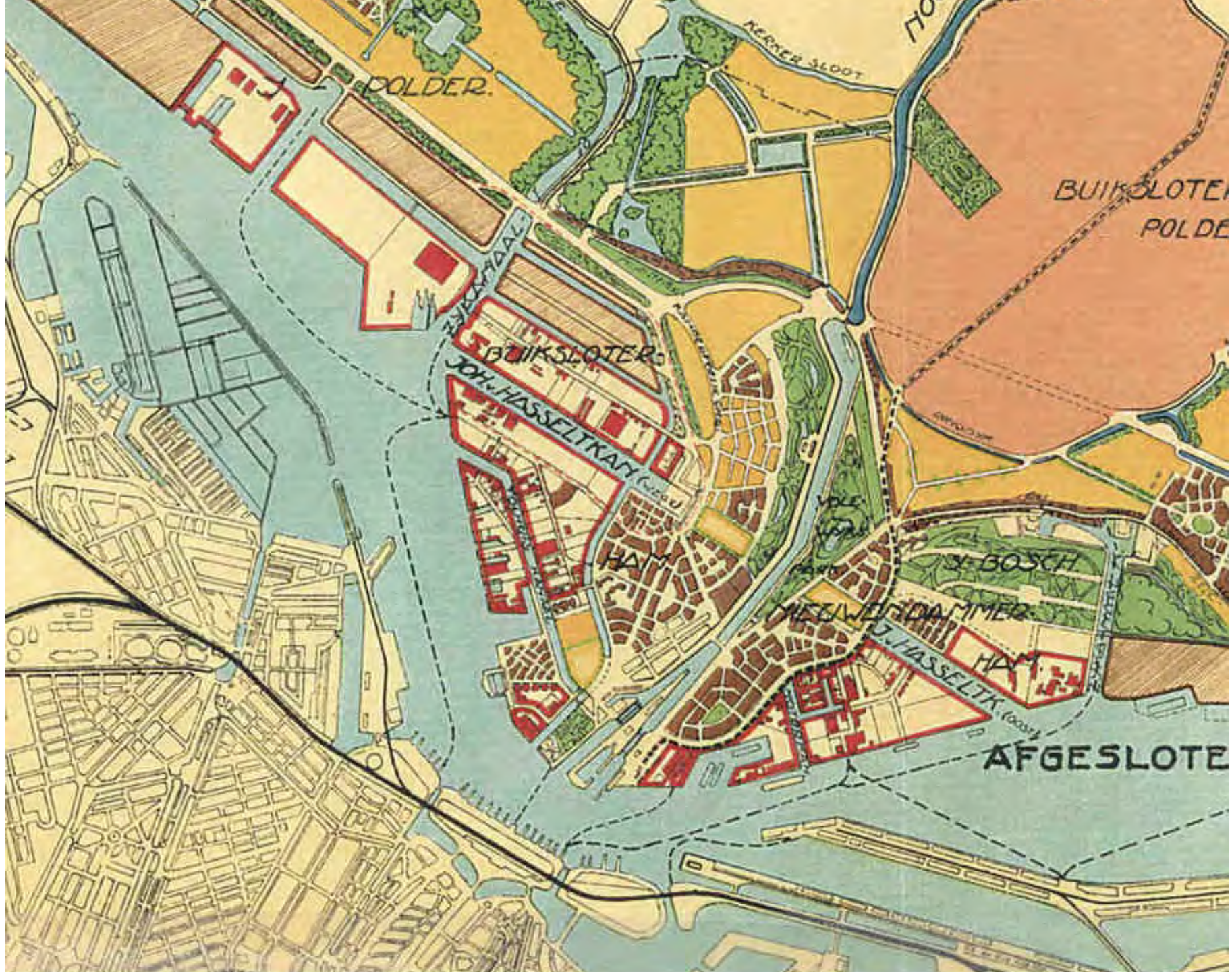
Schied. Willem I

Schied. Willem III

Koninginnedok

Lantleijpl voor  
Centraal Station  
Stoombooten

Mastbok



DOLDER.

KEERER SLOOT

BUIKSLOTER  
POLDE

BUIKSLOTER

JOH. HASSELTEN

HAM

ST. BOSCH

HIEUWENHOUT

J. HASSELTEN

AFGESLOTE

DE RIJCKVAAL

70



STRUCTUURPLAN VAN HET STEDELIJK GEBIED TEN NOORDEN VAN HET IJ    SCHAAL 1 : 25.000

KAART 11



VERKLARING

- ONTWERP
- HERVOLGING
- WOONBEGRUING
- BEGRUING MET BILDOERSKE BESTEMMING
- WATER
- INDUSTRIESTRUKTUREN
- RIOOLWATERZUIVERINGS-INDUSTRIE
- PARKEN, PLANTSOEPEN, ENZ.
- BEGRASPLAATSEN
- SPORTTEREINEN
- VOLKSTUINEN EN SCHOOLWERTUINEN
- TEREINEN MET BILDOERSKE BESTEMMING
- HOOPWEGEN C.A.
- VEERESTUNNELS
- PONTVEEREN
- GEMEENTEGRENSZEN





# Entwurf von dem Eisenbahn-Hauptbahnhof

von dem Architekten

Stadte



Verlag von J. Neumann, Neudamm bei Berlin



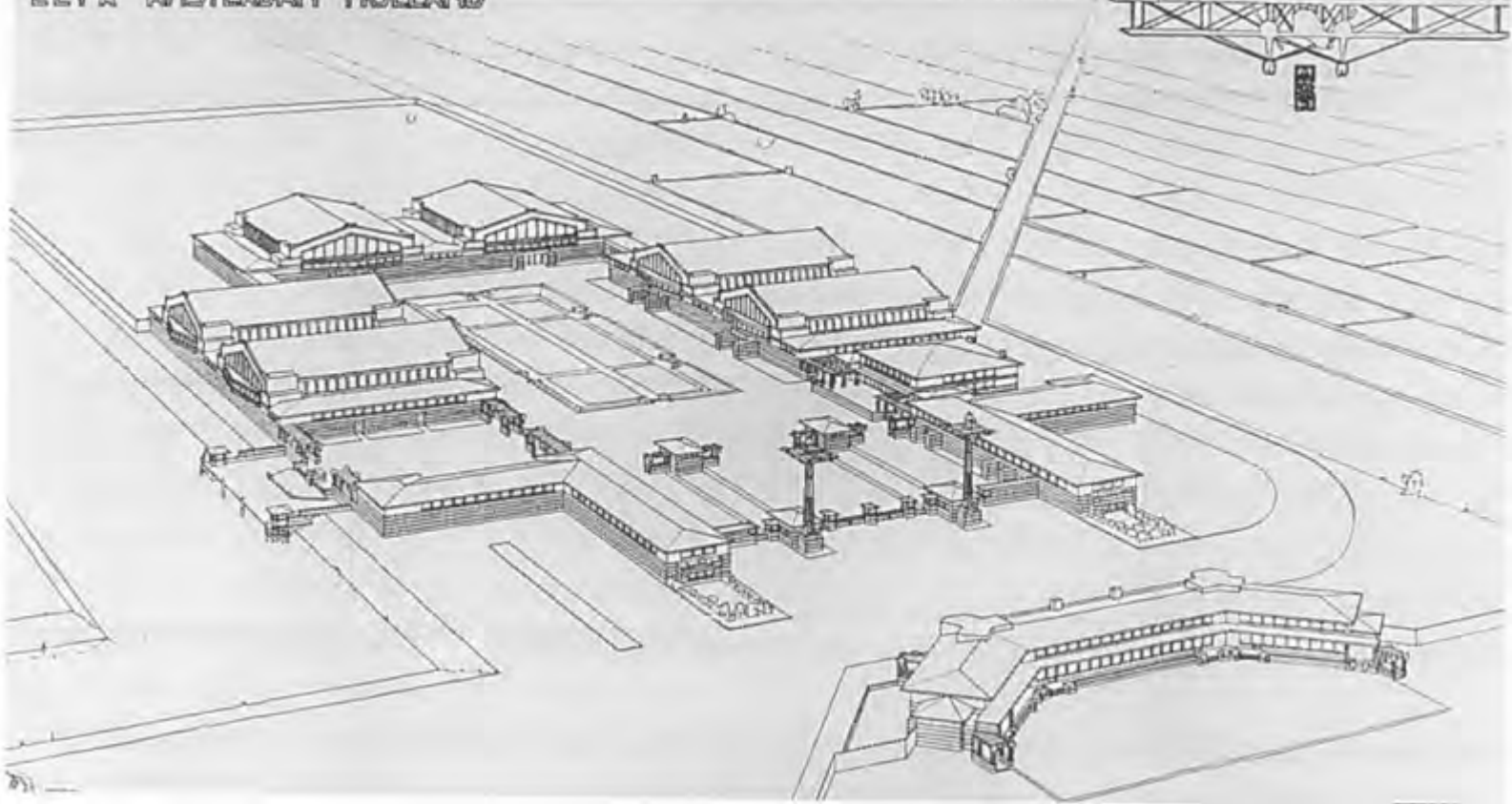
Vue du Port d'Amsterdam

*II Vue du Port d'Amsterdam.*

*Peint par M. de Piles, gravé par M. de Piles.*

*chez la Citoyenne de la République, ci-devant de France, au Salon de Peinture, sous le Vestibule de la Bibliothèque Nationale.*





# E.L.T.A. LUNAPARK



AUGUSTUS - SEPTEMBER

# E.L.T.A.

THE FIRST AVIATION  
EXHIBITION AMSTERDAM - 1919

ROB JM MULDER



3<sup>de</sup> JAARGANG No. 8 AUGUSTUS 1919

# HET VLEIEGVELD E.L.T.A. NUMMER



FOKKER - AMSTERDAM

# E.L.T.A.



LUNAPARK  
AUGUSTUS  
SEPTEMBER 1919

AMSTERDAM

# E L T A



# AMSTERDAM



