



## FORMULIER BEHANDELING CASUS BIJ KENNISGROEP GEBIEDSTRANSFORMATIE

[Probleemstelling/vraag met de daarbij behorende onderbouwing aan de hand van onderstaande vragen op maximaal 2 A4].

PROBLEEMSTELLING/VRAAG AAN KENNISGROEP:

5.1-2-b

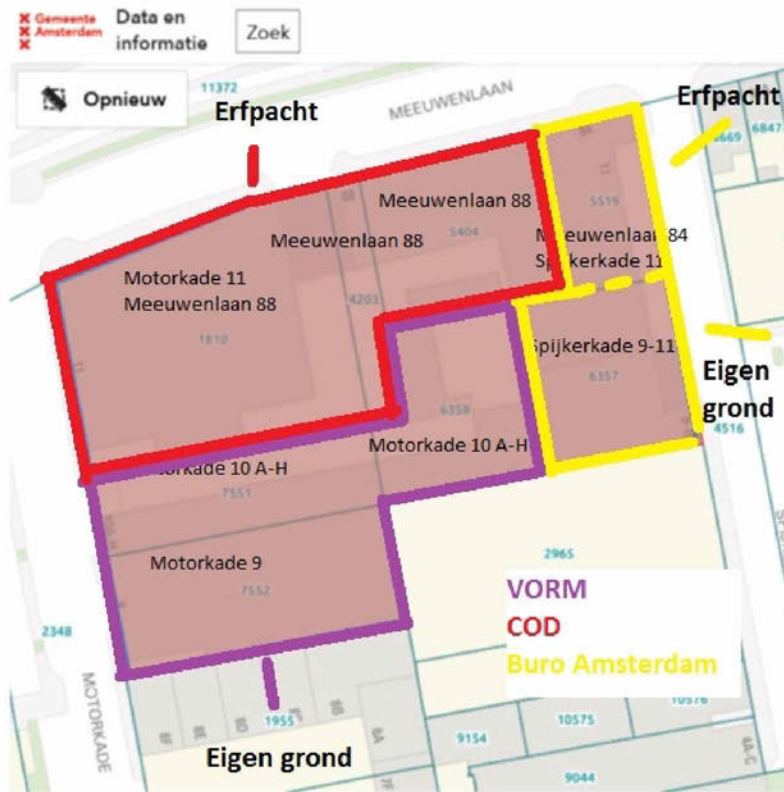


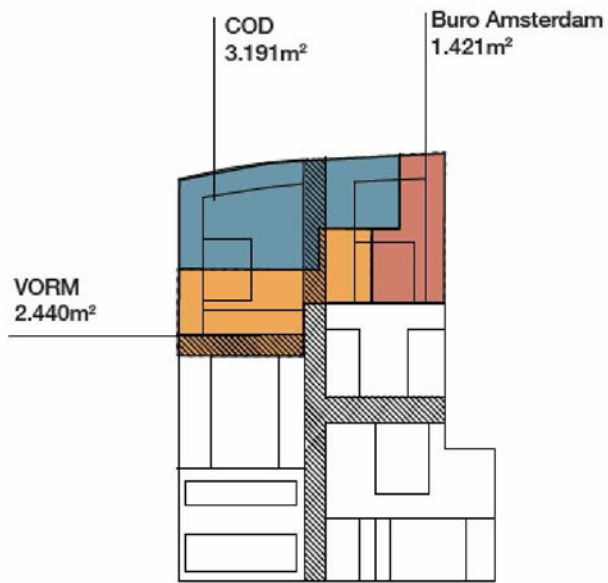
Onderwerp/Dossier	Eigendomsverhouding erfpacht / eigen grond.
Locatiegegevens	Zie hieronder
Wie is initiatiefnemer tot de (gebieds-)transformatie	COD / VORM en Buro Amsterdam (erfpachters / eigenaren)
Huidige functie/bestemming en huidige m2 bvo/gbo	5.1-1-c 
Toekomstige functie/bestemming en toekomstige m2 bvo/gbo	Zie hieronder
Details erfpacht	
Korte omschrijving Casus en bijzonderheden van dossier	5.1-2-b 
Welke bijlagen zijn toegevoegd.	



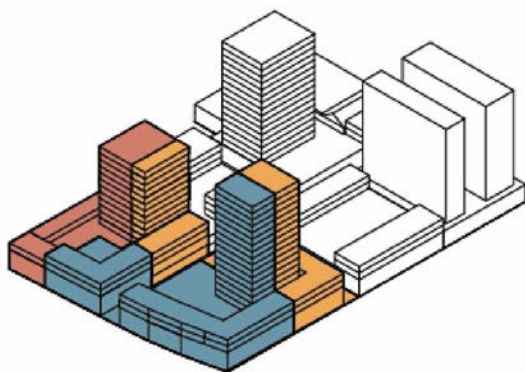
## Verhouding erfpacht versus eigen grond

Totaal	7052	100%
Eigen grond	3324	47%
Erfpacht	3728	53%





- Kavel oppervlak COD = 3.191 m<sup>2</sup>
- Kavel oppervlak VORM = 2.440 m<sup>2</sup>
- Kavel oppervlak Buro Amsterdam = 1.421 m<sup>2</sup>



- COD
- VORM
- Buro Amsterdam

**Beoogd programma (dd 2 april 2021)**

	Percentage	BVO
Appartementen		
Sociale sector (SS)	30%	5.425m <sup>2</sup>
Midden sector (MS)	40%	7.233m <sup>2</sup>
Vrije sector (VS)	30%	6.516m <sup>2</sup>
TOTAAL WONEN	100%	19.174m <sup>2</sup>

	BVO	Percentage
Bedrijf regulier	min. 1.000m <sup>2</sup>	12,5%
Bedrijf hybride	min. 800m <sup>2</sup>	10,0%
Kantoor	max. 1.000m <sup>2</sup>	12,5%
Commerciële voorziening - Supermarkt	2.000m <sup>2</sup>	25,0%
Commerciële voorziening - Detailhandel	max. 1.000m <sup>2</sup>	12,5%
Commerciële voorzieningen - Leisure	max. 250m <sup>2</sup>	3,2%
Commerciële voorzieningen - Horeca	max. 250m <sup>2</sup>	3,2%
Maatschappelijke voorziening - Medische	1.500m <sup>2</sup>	18,8%
Nutsvoorziening	180m <sup>2</sup>	2,3%
TOTAAL NIET WONEN	7.980m <sup>2</sup>	100%

	BVO	Percentage
Wonen	19.174m <sup>2</sup>	70%
Niet wonen	7.980m <sup>2</sup>	30%
TOTAAL	27.154m <sup>2</sup>	100%

	Aantal
Autoparkeren	199