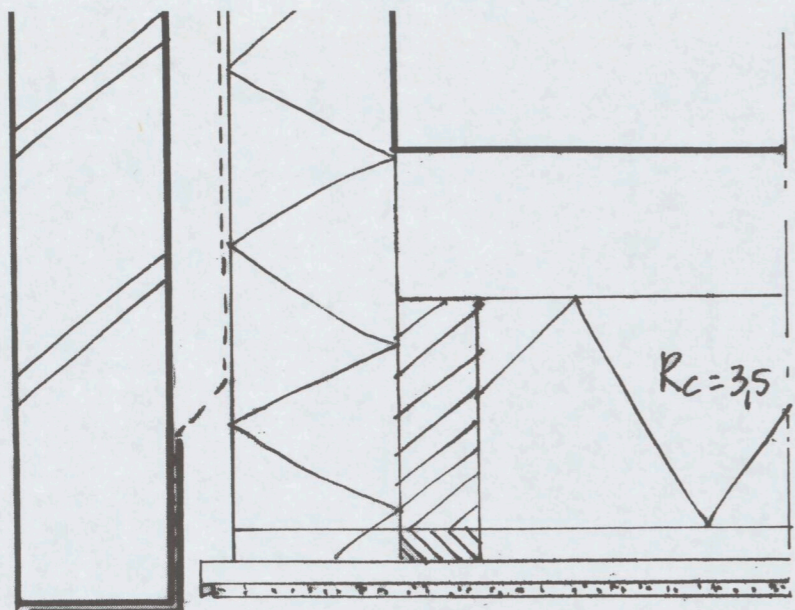


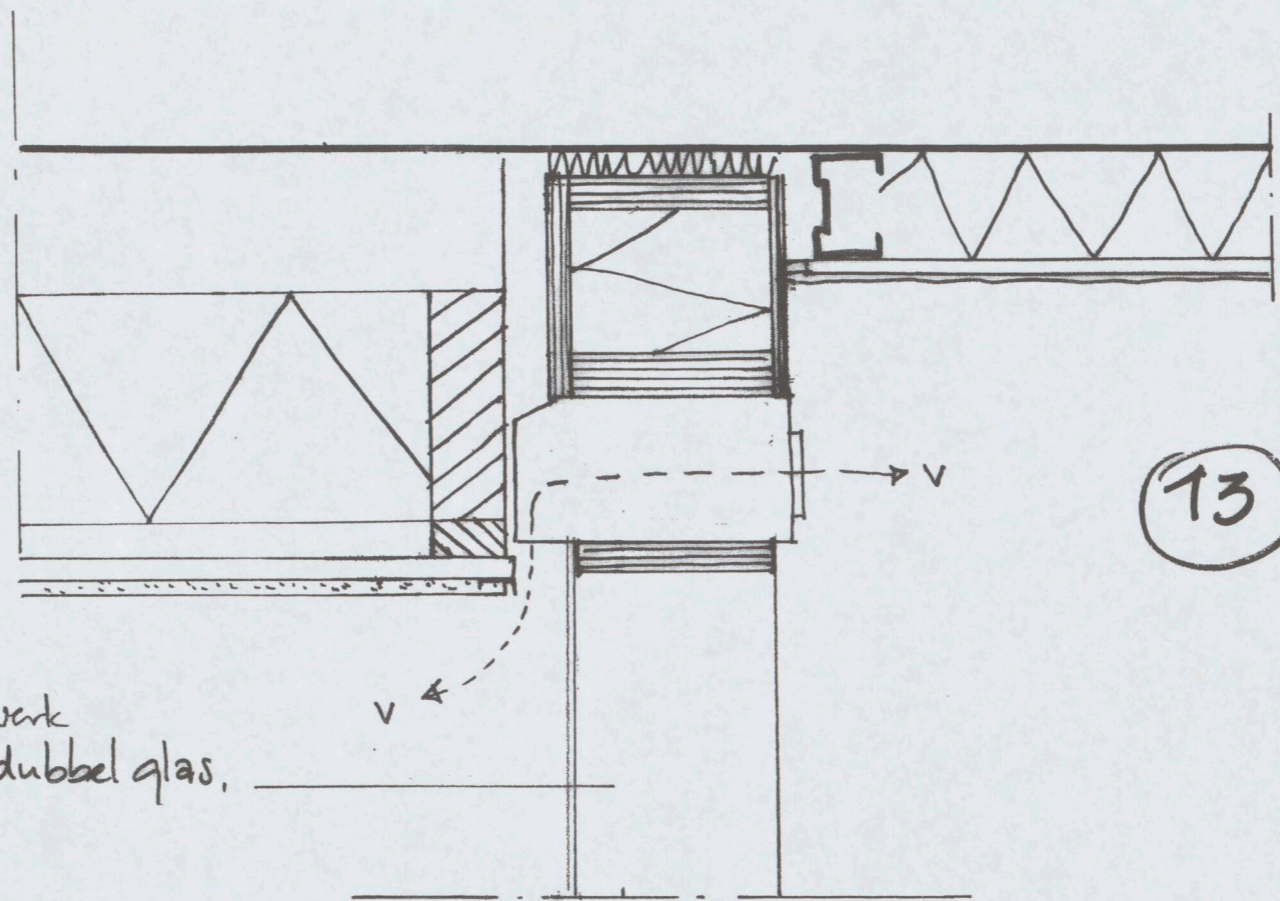
12

gevelopening
st. latei
th. verzinkt
en gemoffeld



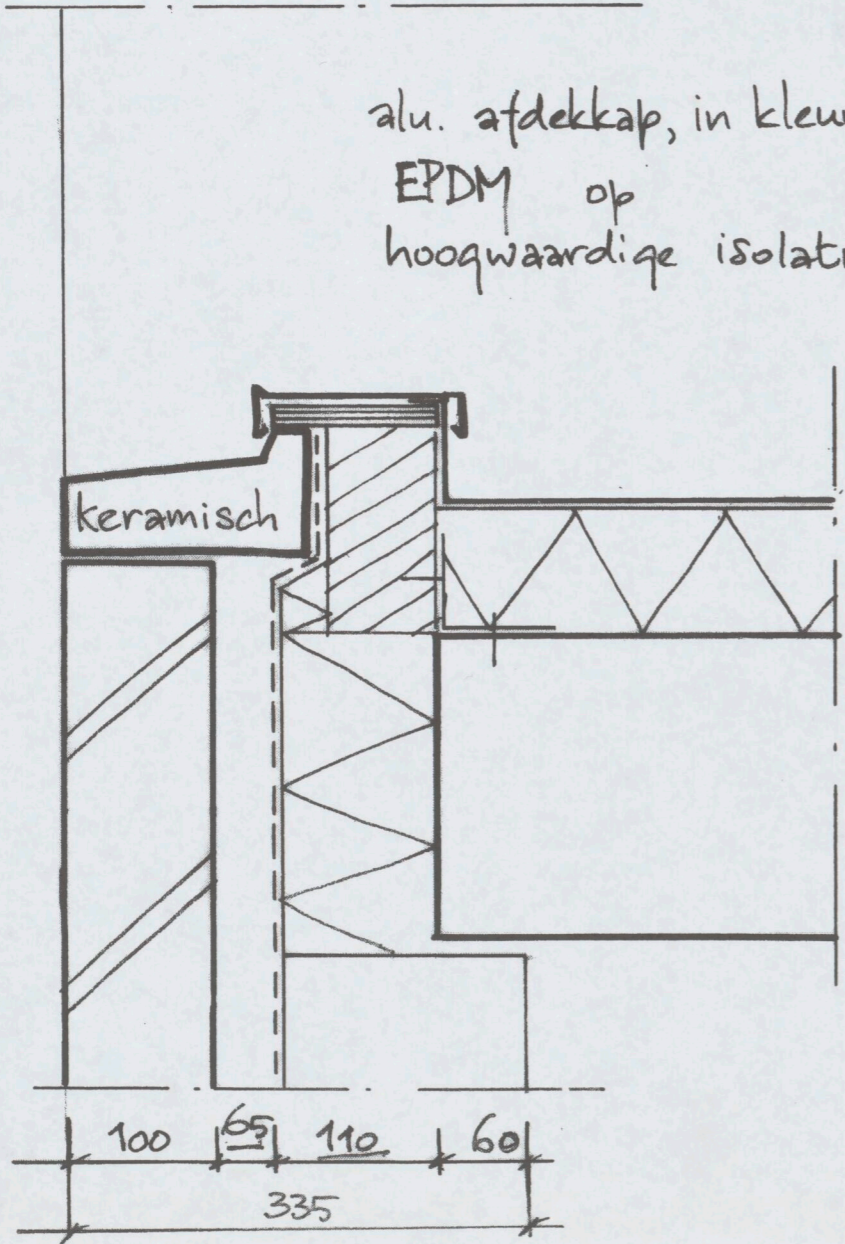
cementgebonden plaat
fabr. Krauff met stucwerk
glazen gevel met dubbel glas,
fabr. Metaqglas

13



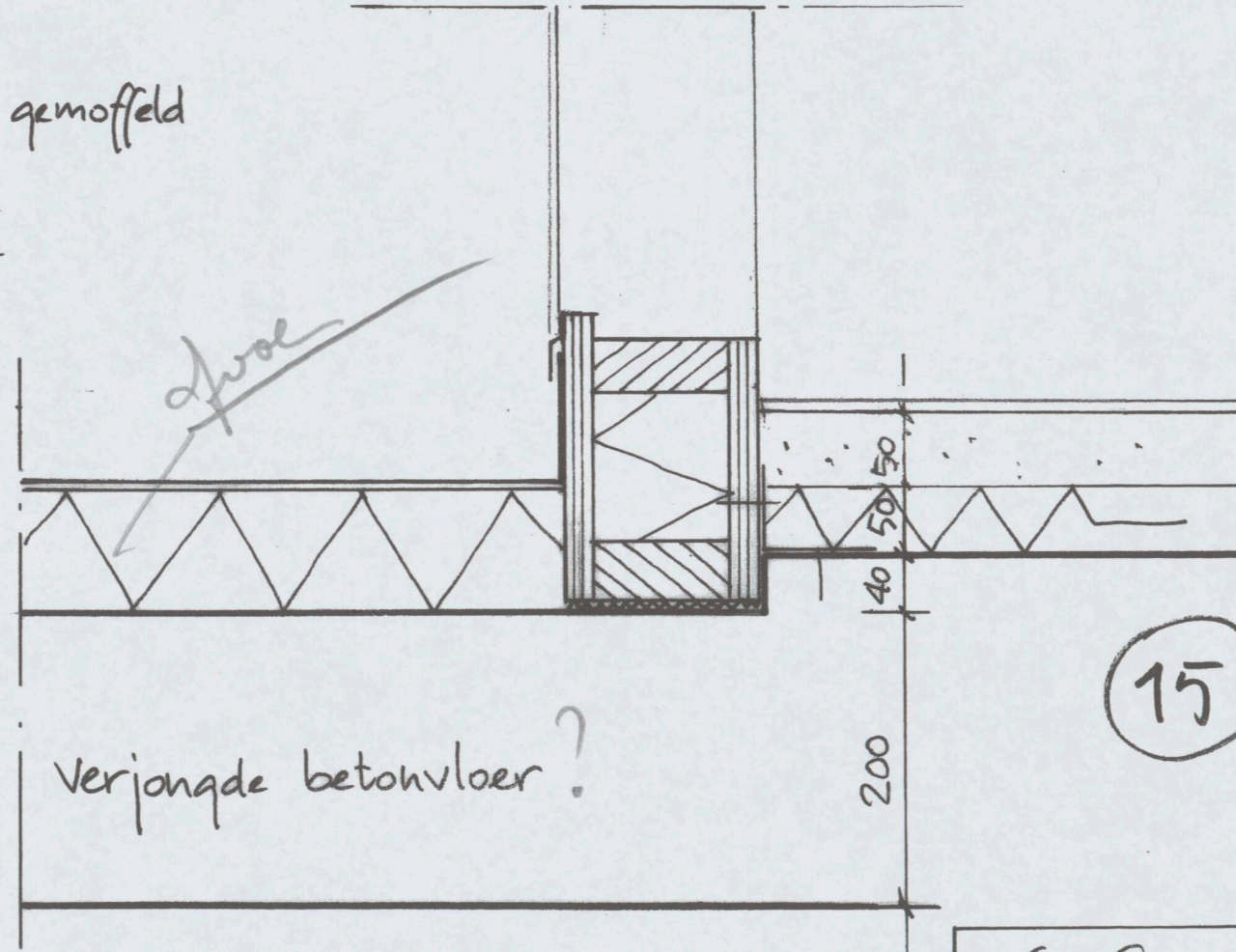
$R_c \geq 2.5 \text{ m}^2\text{K/W}$
geïsoleerd plafond
spuitwerk op gipsplaat
met geïntegreerde
armaturen

14



alu. afdekkap, in kleur gemoffeld
EPDM op
hoogwaardige isolatie

15



rubberen vloerafwerking
in hal en corridor
bk vloerpeil in woning

de gevelopening tpv as 1-6/1-7
as 1-10/1-11
as 1-15/1-16

164 Gerenstein
principedetails 1:5
02-04-2004

