

2121BC-02PG

Wijziging F	12 april 2023
Wijziging E	31 maart 2023
Wijziging D	1:100
Wijziging C	
Wijziging B	
Wijziging A	
Datum	
Schaal	
Onderwerp	kelder brandcomp.

Van Eeghenstraat 94 - 98 te Amsterdam

**KODDE ARCHITECTEN**  
*Architectuur & Interieur*

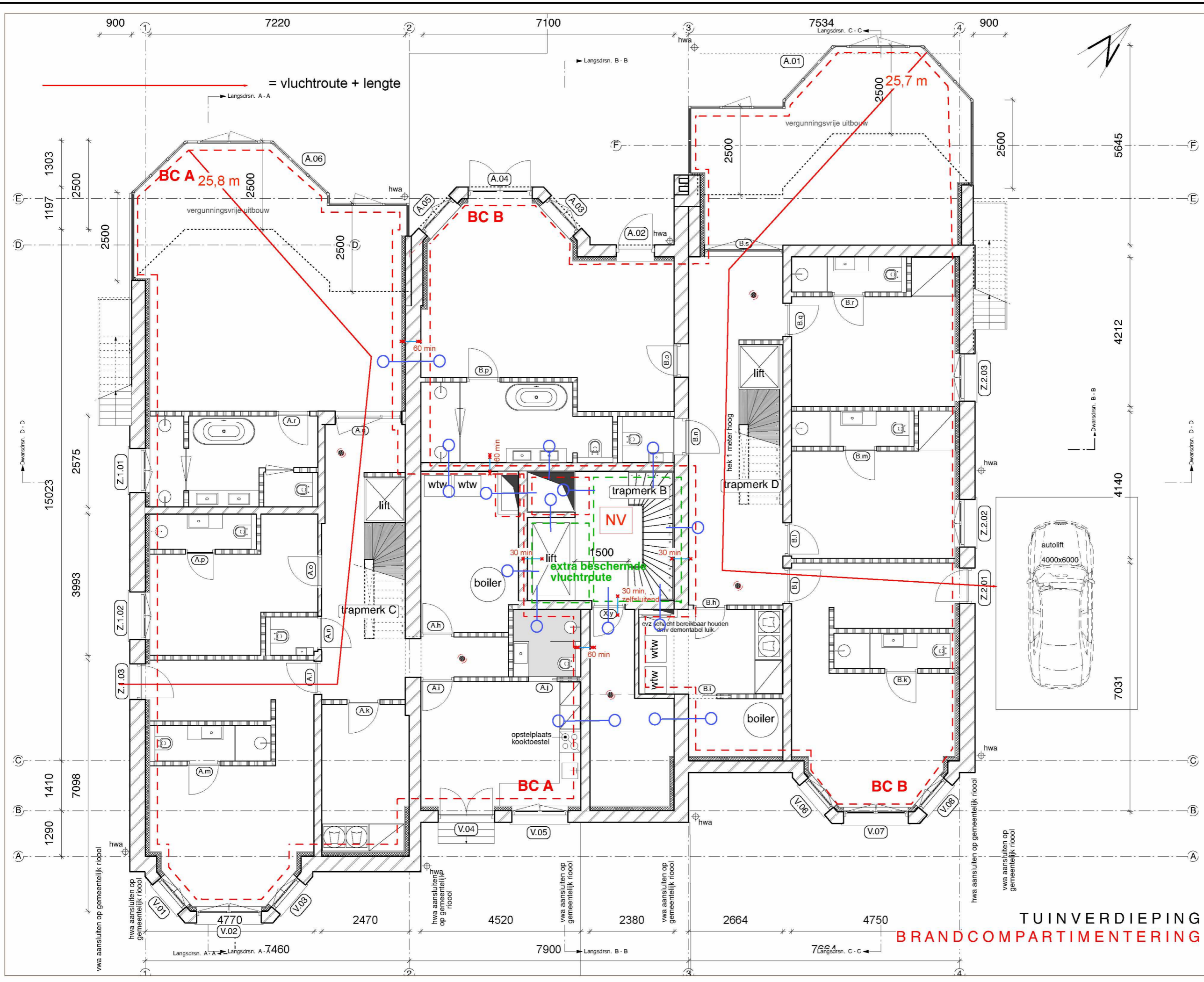
Prinsengracht 465 - 1016 HP Amsterdam  
 T. +31 (0)20 428.27.00 - www.koddearchitecten.nl

**Legenda brand**

- NV = noodverlichting NEN-EN 1838
- Binnenzijde liftschacht voldoet aan brandklasse B en rookklasse s2 volgens NEN-EN 13501-1
- = rookmelder
- = 30 minuten brandwerend
- = 60 minuten brandwerend
- = rookwerendheid R200
- = zelfsluitende deur: 30 min wbdb + 30 min wrd
- = handblusser NEN 1414
- = vluchtrouteaanduiding NEN 1414, NEN-EN 1838 en NEN-EN-ISO 7010

Voor sterkte bij brand voor vluchtroutes zie rapport De Ingenieursgroep dd 3 maart 2022, hfdst 1.1.1

**BRANDCOMPARTIMENTERING**



**2121BC-01PG**

Wijziging F	
Wijziging E	
Wijziging D	
Wijziging C	
Wijziging B	
Wijziging A	
Datum	12 april 2023
Schaal	31 maart 2023
Onderwerp	1:100
	tuinverdieping brandcomp.

**Van Eeghenstraat 94 - 98 te Amsterdam**

**KODDE ARCHITECTEN**  
*Architectuur & interieur*

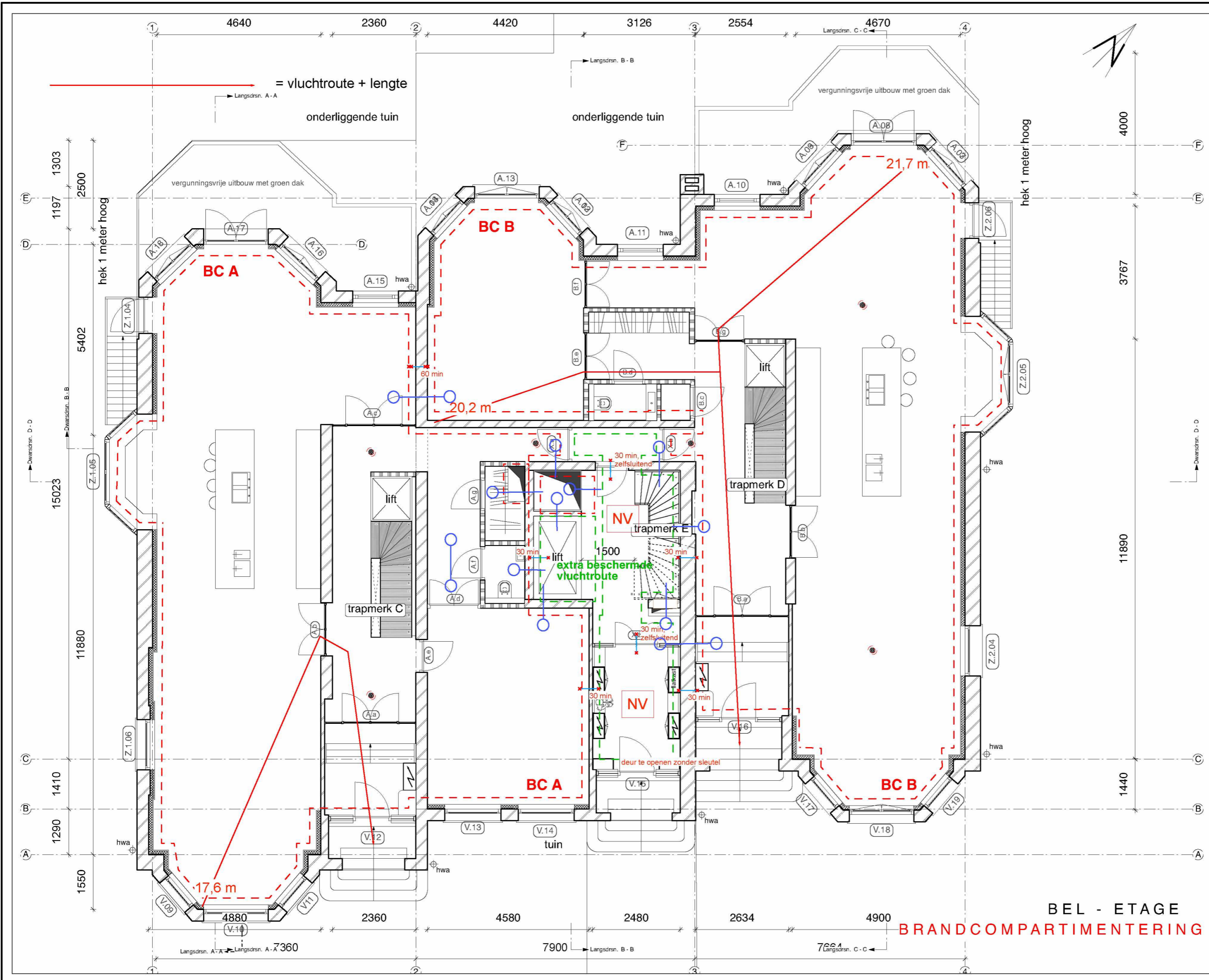
Prinsengracht 465 - 1016 HP Amsterdam  
 T. +31 (0)20 428.27.00 - www.koddearchitecten.nl

**Legenda brand**

- NV = noodverlichting NEN-EN 1838
- Binnenzijde liftschacht voldoet aan brandklasse B en rookklasse s2 volgens NEN-EN 13501-1
- = rookmelder
- 30 min = 30 minuten brandwerend
- 60 min = 60 minuten brandwerend
- 30 min, zelfsluitend = rookwerendheid R200
- 30 min, zelfsluitend = zelfsluitende deur: 30 min wdbo + 30 min wrd
- ☒ = handblusser NEN 1414
- 🚪 = vluchtrouteaanduiding NEN 1414, NEN-EN 1838 en NEN-EN-ISO 7010

Voor sterkte bij brand voor vluchtroutes zie rapport De Ingenieursgroep dd 3 maart 2022, hfdst 1.1.1

**TUINVERDIEPING  
 BRANDCOMPARTIMENTERING**



2121BC 00PG

Wijziging F	12 april 2023
Wijziging E	31 maart 2023
Wijziging D	
Wijziging C	
Wijziging B	
Wijziging A	
Datum	12 april 2023
Schaal	1:100
Onderwerp	bel-etage brandcomp.

Van Eeghenstraat 94 - 98 te Amsterdam

**KODDE ARCHITECTEN**<sup>BNA</sup>  
*Architectuur & Interieur*

Prinsengracht 465 - 1016 HP Amsterdam  
 T. +31 (0)20 428.27.00 - www.koddearchitecten.nl

**Legenda brand**

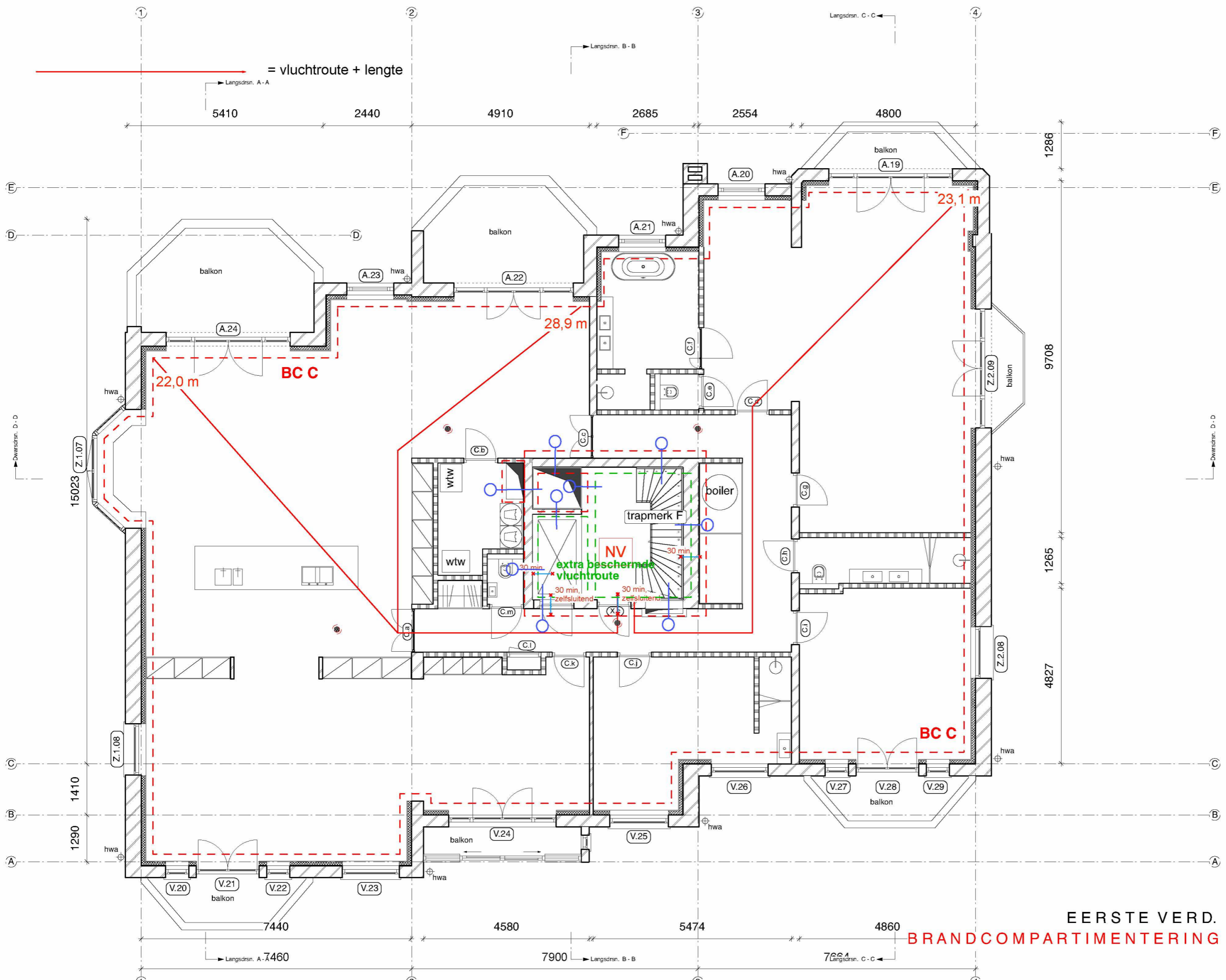
NV = noodverlichting NEN-EN 1838

Binnenzijde liftschacht voldoet aan brandklasse B en rookklasse s2 volgens NEN-EN 13501-1

- = rookmelder
- = 30 minuten brandwerend
- = 60 minuten brandwerend
- = rookwerendheid R200 = zelfsluitende deur: 30 min wdbbo + 30 min wrd
- = handblusser NEN 1414
- = vluchtrouteaanduiding NEN 1414, NEN-EN 1838 en NEN-EN-ISO 7010

Voor sterkte bij brand voor vluchtroutes zie rapport De Ingenieursgroep dd 3 maart 2022, hfdst 1.1.1

**BEL - ETAGE**  
**BRANDCOMPARTIMENTERING**



2121BC01PG

Wijziging F	-
Wijziging E	-
Wijziging D	-
Wijziging C	-
Wijziging B	-
Wijziging A	-
Datum	12 april 2023
Schaal	31 maart 2023
Onderwerp	1:100
	1e verdieping brandcomp.

Van Eeghenstraat 94 - 98 te Amsterdam

**KODDE ARCHITECTEN**<sup>BNA</sup>  
*Architectuur & Interieur*

Prinsengracht 465 - 1016 HP Amsterdam  
 T. +31 (0)20 428.27.00 - www.koddearchitecten.nl

**Legenda brand**

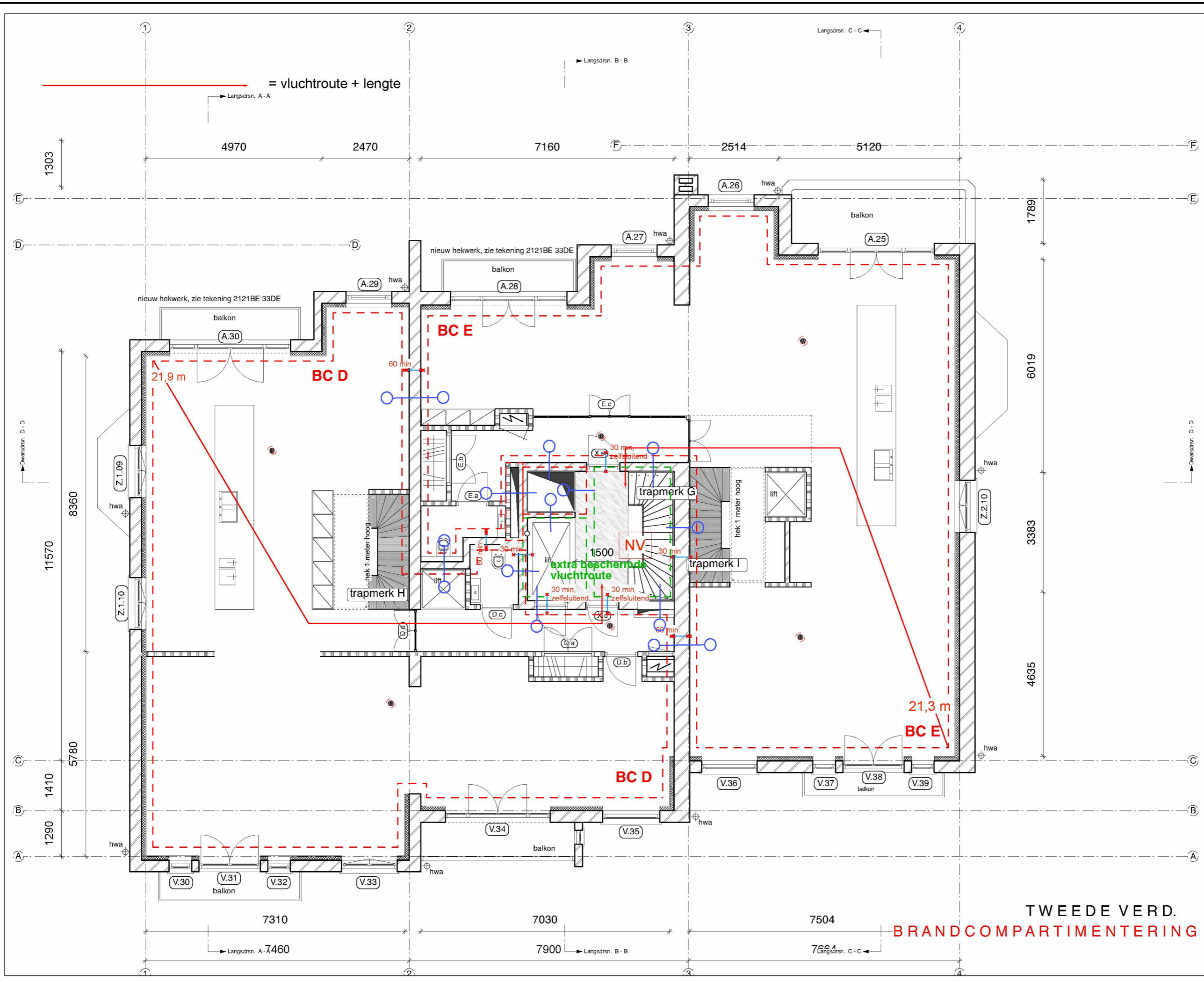
NV = noodverlichting NEN-EN 1838

Binnenzijde liftschaft voldoet aan brandklasse B en rookklasse s2 volgens NEN-EN 13501-1

- = rookmelder
- = 30 minuten brandwerend
- = 60 minuten brandwerend
- = rookwerendheid R200 = zelfsluitende deur: 30 min wdbo + 30 min wrd
- = handblusser NEN 1414
- = vluchtrouteaanduiding NEN 1414, NEN-EN 1838 en NEN-EN-ISO 7010

Voor sterkte bij brand voor vluchtroutes zie rapport De Ingenieursgroep dd 3 maart 2022, hfdst 1.1.1

EERSTE VERD.  
**BRANDCOMPARTIMENTERING**



**2121BC 02PG**

Wijziging F	-
Wijziging E	-
Wijziging D	-
Wijziging C	-
Wijziging B	-
Wijziging A	-
Datum	12 april 2023
Schaal	31 maart 2023
Onderwerp	1:100
	2e verdieping brandcomp.

Van Eeghenstraat 94 - 98 te Amsterdam

**KODDE ARCHITECTEN**<sup>BNA</sup>  
*Architectuur & Interieur*

Prinsengracht 465 - 1016 HP Amsterdam  
 T. +31 (0)20 428.27.00 - www.koddearchitecten.nl

**Legenda brand**

NV = noodverlichting NEN-EN 1838

Binnenzijde liftschacht voldoet aan brandklasse B en rookklasse s2 volgens NEN-EN 13501-1

● = rookmelder

30 min = 30 minuten brandwerend

60 min = 60 minuten brandwerend

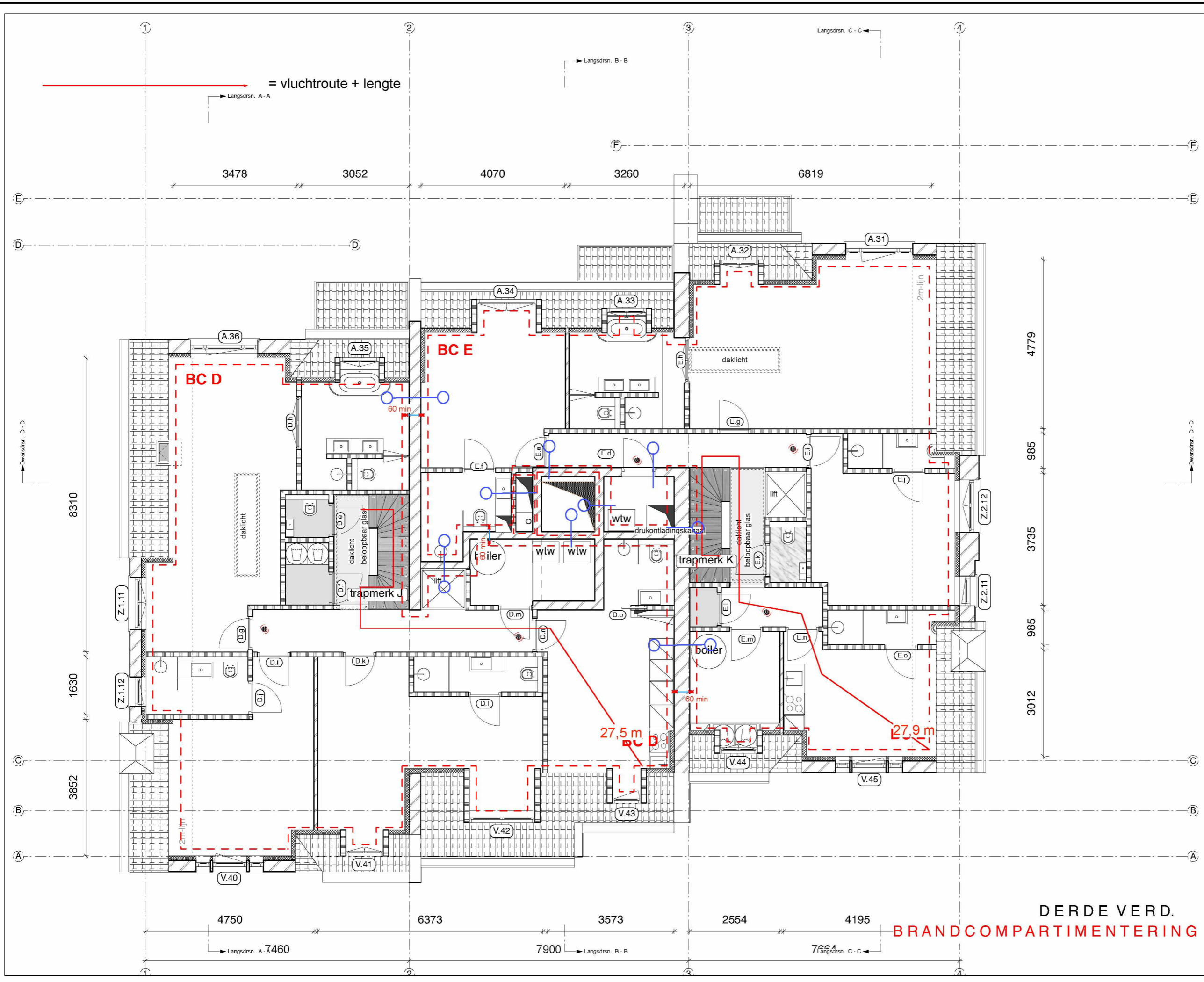
30 min, zelfsluitend = rookwerendheid R200 = zelfsluitende deur: 30 min wdbo + 30 min wrd

☒ = handblusser NEN 1414

🚪 = vluchtrouteaanduiding NEN 1414, NEN-EN 1838 en NEN-EN-ISO 7010

Voor sterkte bij brand voor vluchtroutes zie rapport De Ingenieursgroep dd 3 maart 2022, hfdst 1.1.1

**TWEEDE VERD.**  
**BRANDCOMPARTIMENTERING**



Van Eeghenstraat 94 - 98 te Amsterdam

2121BC 03PG

**KODDE ARCHITECTEN**<sup>BNA</sup>  
*Architectuur & Interieur*

Wijziging F	12 april 2023
Wijziging E	31 maart 2023
Wijziging D	1:100
Wijziging C	
Wijziging B	
Wijziging A	
Datum	
Schaal	
Onderwerp	3e verdieping brandcomp.

**Legenda brand**

NV = noodverlichting NEN-EN 1838

Binnenzijde liftschaft voldoet aan brandklasse B en rookklasse s2 volgens NEN-EN 13501-1

- = rookmelder
- = 30 minuten brandwerend
- = 60 minuten brandwerend = rookwerendheid R200
- = zelfsluitende deur: 30 min wbdbo + 30 min wrd
- = handblusser NEN 1414
- = vluchtrouteaanduiding NEN 1414, NEN-EN 1838 en NEN-EN-ISO 7010

Voor sterkte bij brand voor vluchtroutes zie rapport De Ingenieursgroep dd 3 maart 2022, hfdst 1.1.1

**DERDE VERD. BRANDCOMPARTIMENTERING**