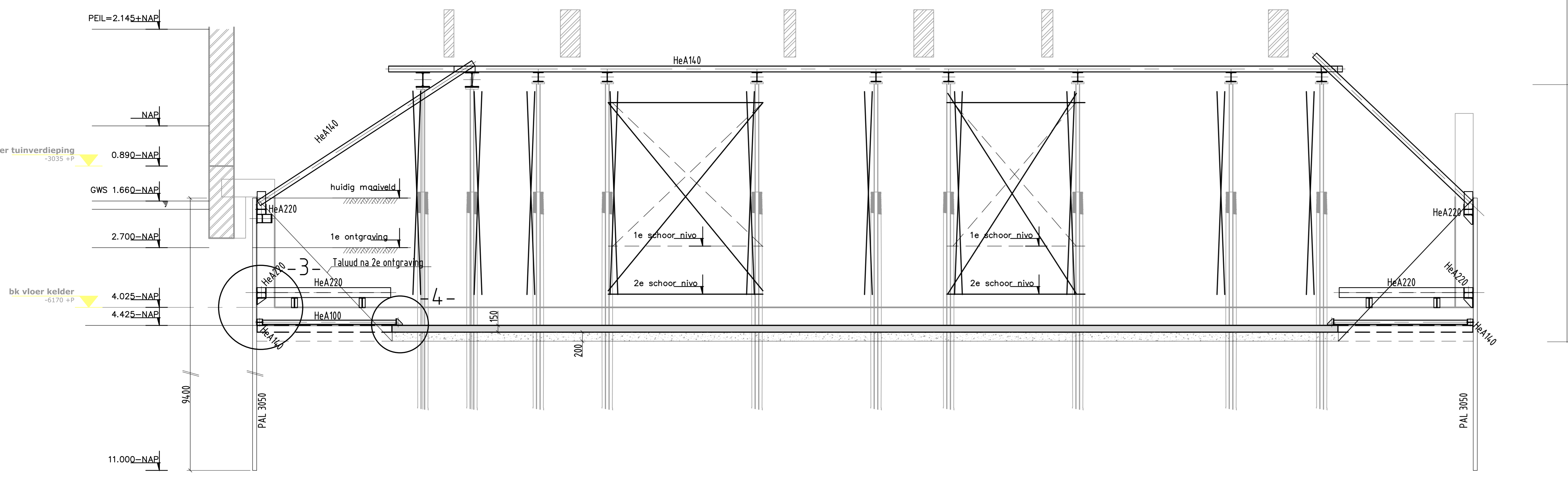
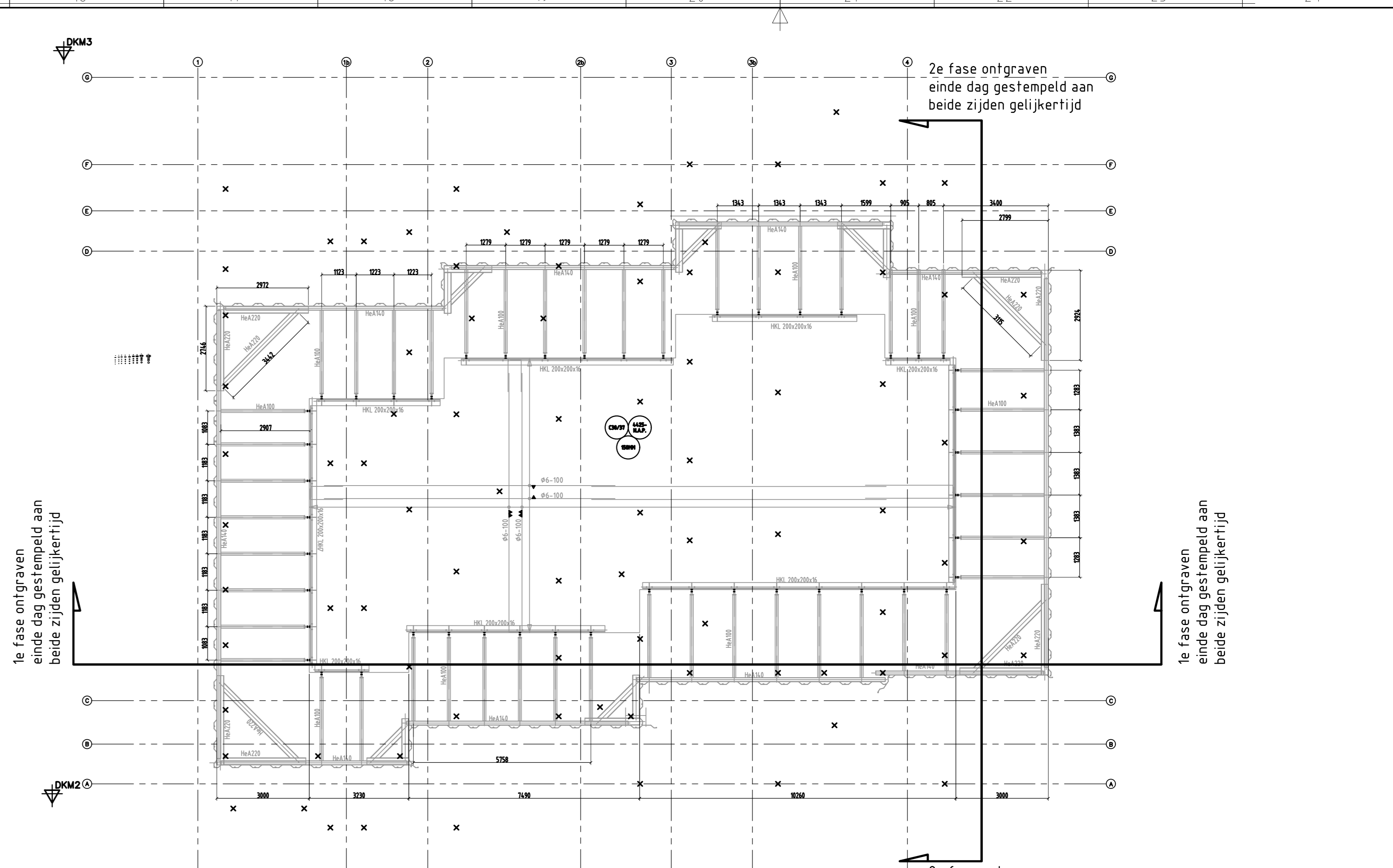


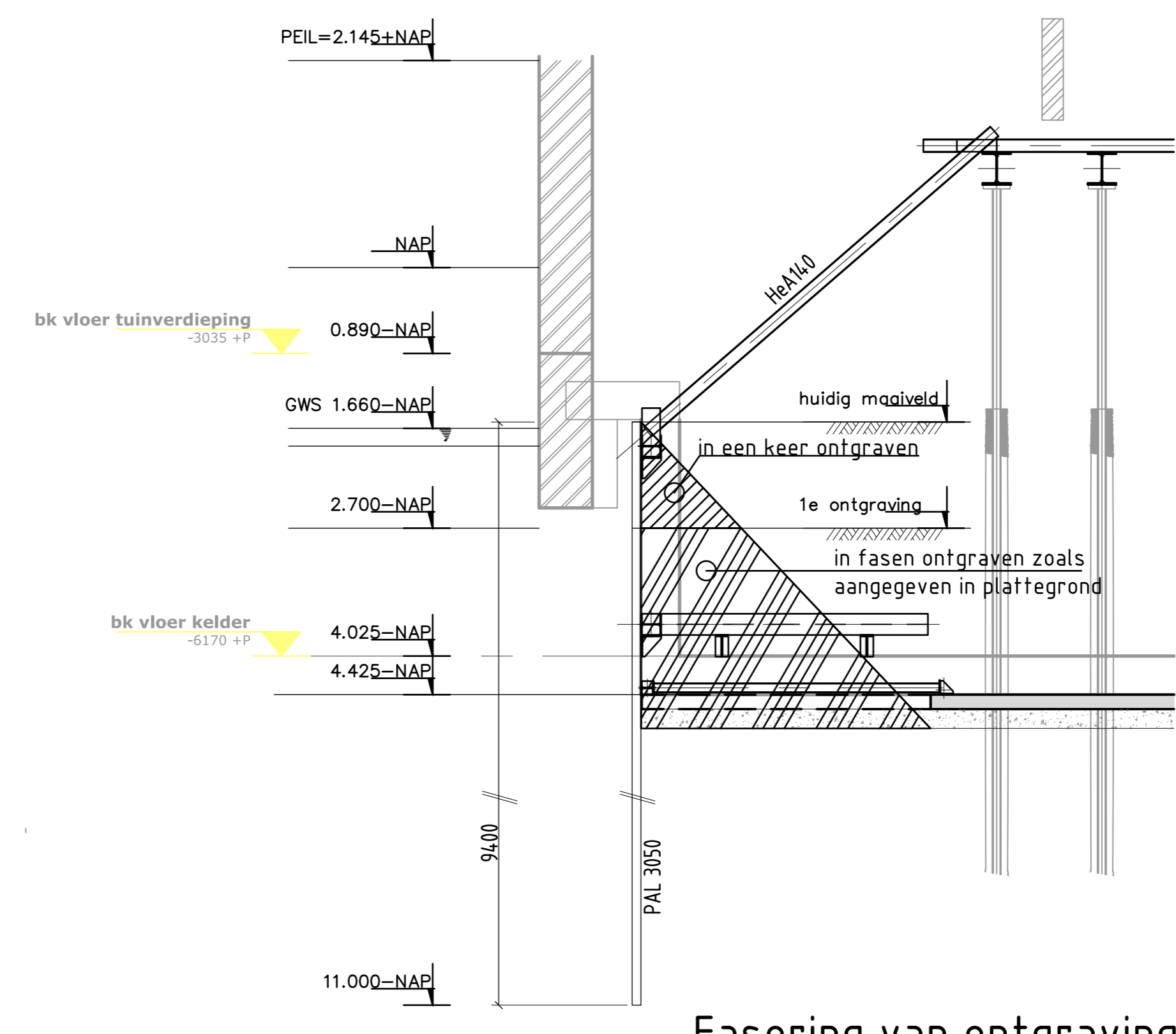
Bovenaanzicht onderstempel



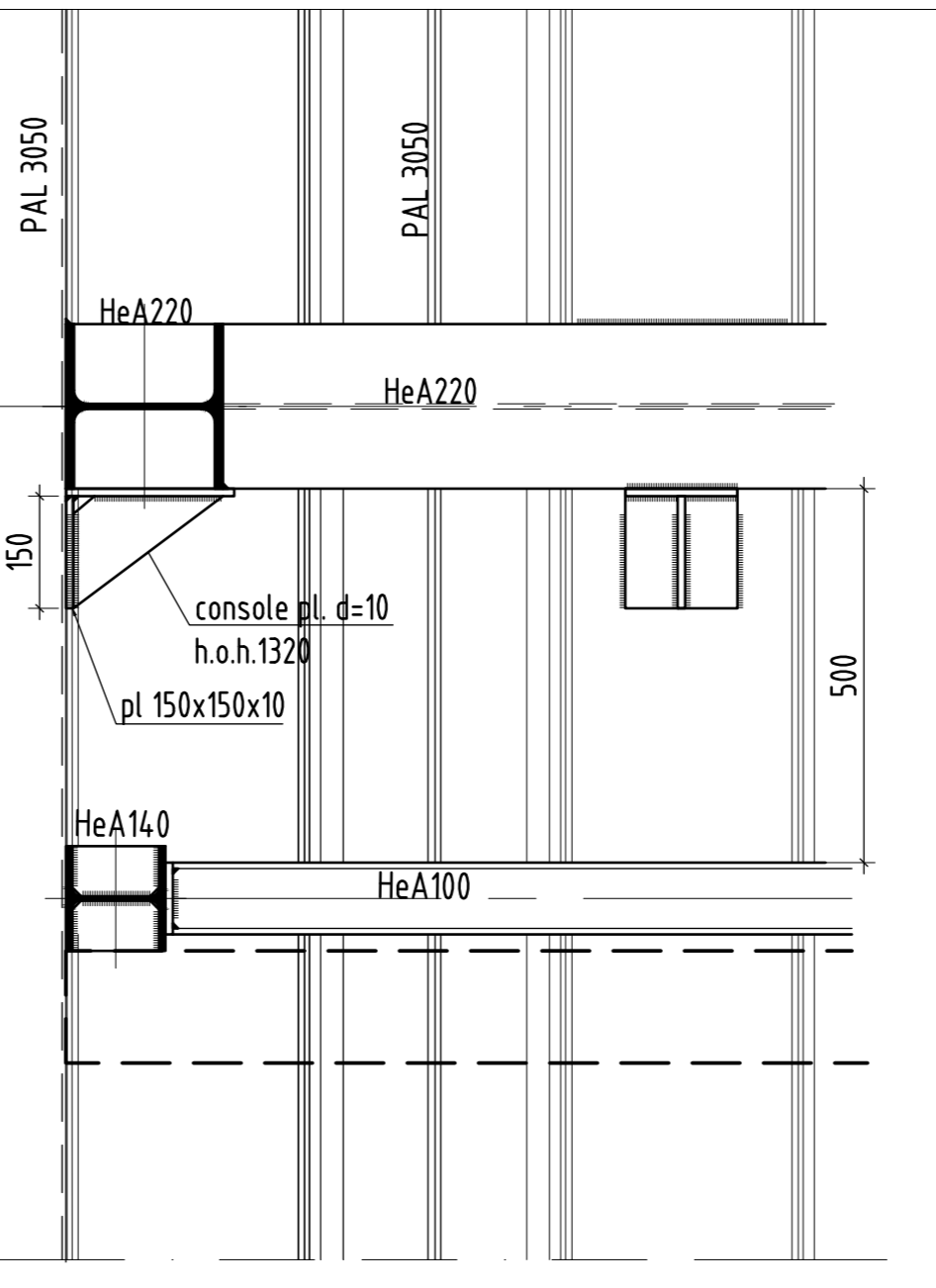
Detail -3-



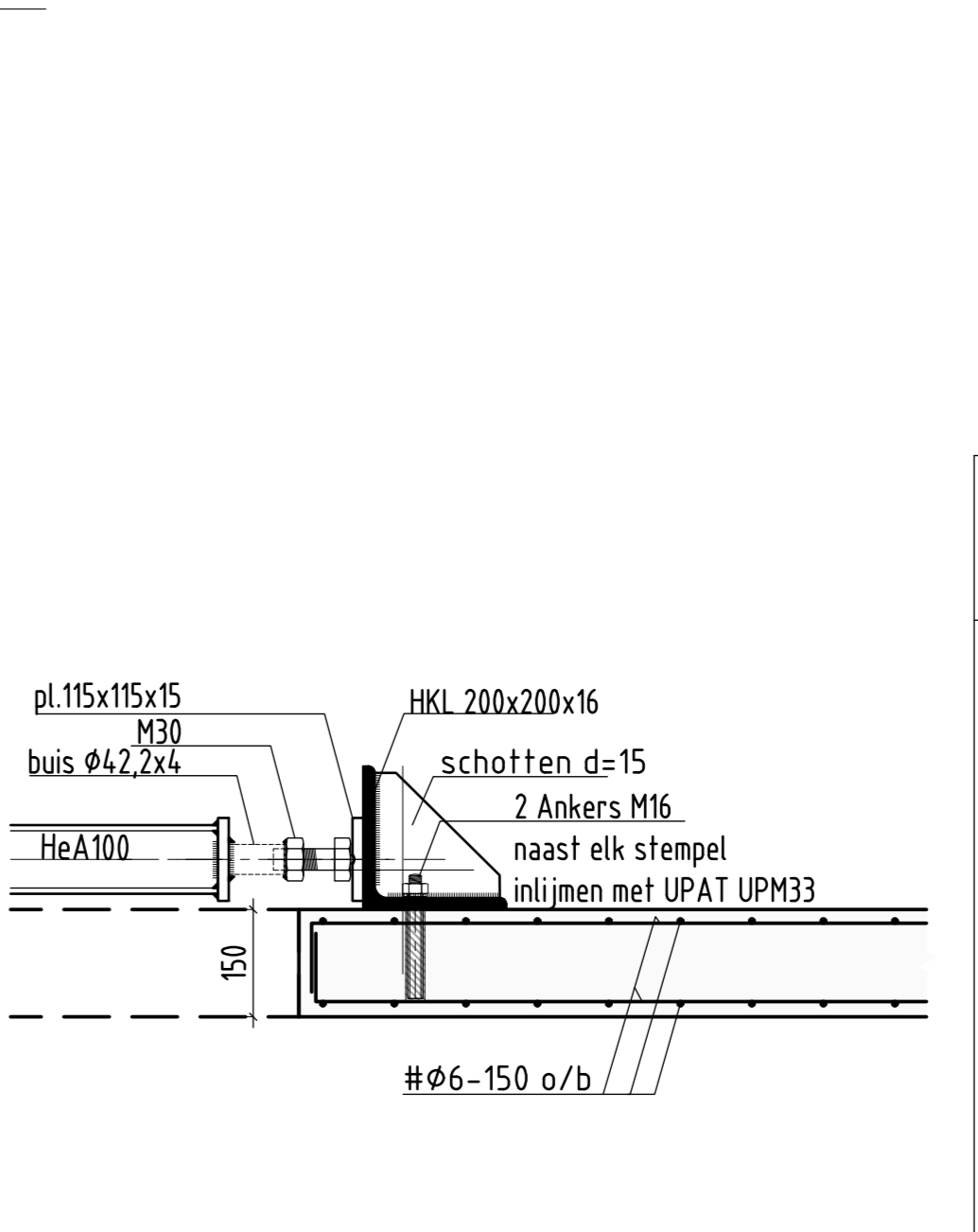
Fasering van ontgraving



Fasering van ontgraving



Detail -3-



Detail -4-

betondekking op betonstaal in mm (omcirkeld)	
betonkwaliteit	C 30/37
concreetsoort	CEM III/A-2,5L/H/S
staalkwaliteit	FeB 500
milieuklasse	XC2
concreetgebied	2,2
nominaal korrel	31,5 mm

constructie	beton	resterende doors	resterende vochtig	resterende aggraat
1	1	2	2	2

profiel	C25/30 of hoger	15	20	30
staalkorrel	C25/30 of hoger	25	30	35
concrete	C25/30 of hoger	30	35	40

algemeen	Opmerkingen
<ul style="list-style-type: none"> locus = 1:22 met een min. van 5 mm (tinci) aangeven kop- en voetplaten rondom afslaan detailtekeningen en tekeningen ter controle aankomsten aan de constructeur stralen en moeren matieelich verwerken, beschadigde delen behandelen met met zinkbismut 2" in de oorsprong bevestigingsmiddelen RVS (AISI 304) RVS bevestigingsmiddelen isoleren met nylon ring constructie op spanning brengen na het afslaan constructie goed aanmerken constructie brandveilig conform opgaven architect signaleren in stop ondergrond alleen met Etkon P1004 of gelijkwaardig in vochtige ondergrond alleen met Etkon Doka R of gelijkwaardig in verwerken volgens voorschriften leverancier 	<ul style="list-style-type: none"> windverbanden op spanning brengen voor bouwkundige voorzieningen zie tekening architect kanalenplaten koppelen aan staalconstructie

staalkwaliteit	FeE 235
boutkwaliteit	8.8
ankerwaliteit	4.6 tenzij anders aangegeven

algemeen	Opmerkingen
<ul style="list-style-type: none"> staalkwaliteit boutkwaliteit ankerwaliteit in lijnen met UPAT UPM33 in lijnen met UPAT UPM33 in lijnen met UPAT UPM33 	<ul style="list-style-type: none"> staalkwaliteit boutkwaliteit ankerwaliteit in lijnen met UPAT UPM33 in lijnen met UPAT UPM33 in lijnen met UPAT UPM33

Maten in het werk te controleren!!!

E-mail: 5.1.2.0@dbc.nl mod. nr. 5.1.2.0

DBC

Kerkstraat 107 1017 GD Amsterdam

Arch: **Kodde Architecten** Amsterdam

Werk: **Van Eeghenstraat 94-98** Amsterdam

Onderdeel: **Bouwput onderstempel en fasering ontgraving**

Sch: 750 Sch: 1:50 Werknr.: 202432 TeMv.: -26-