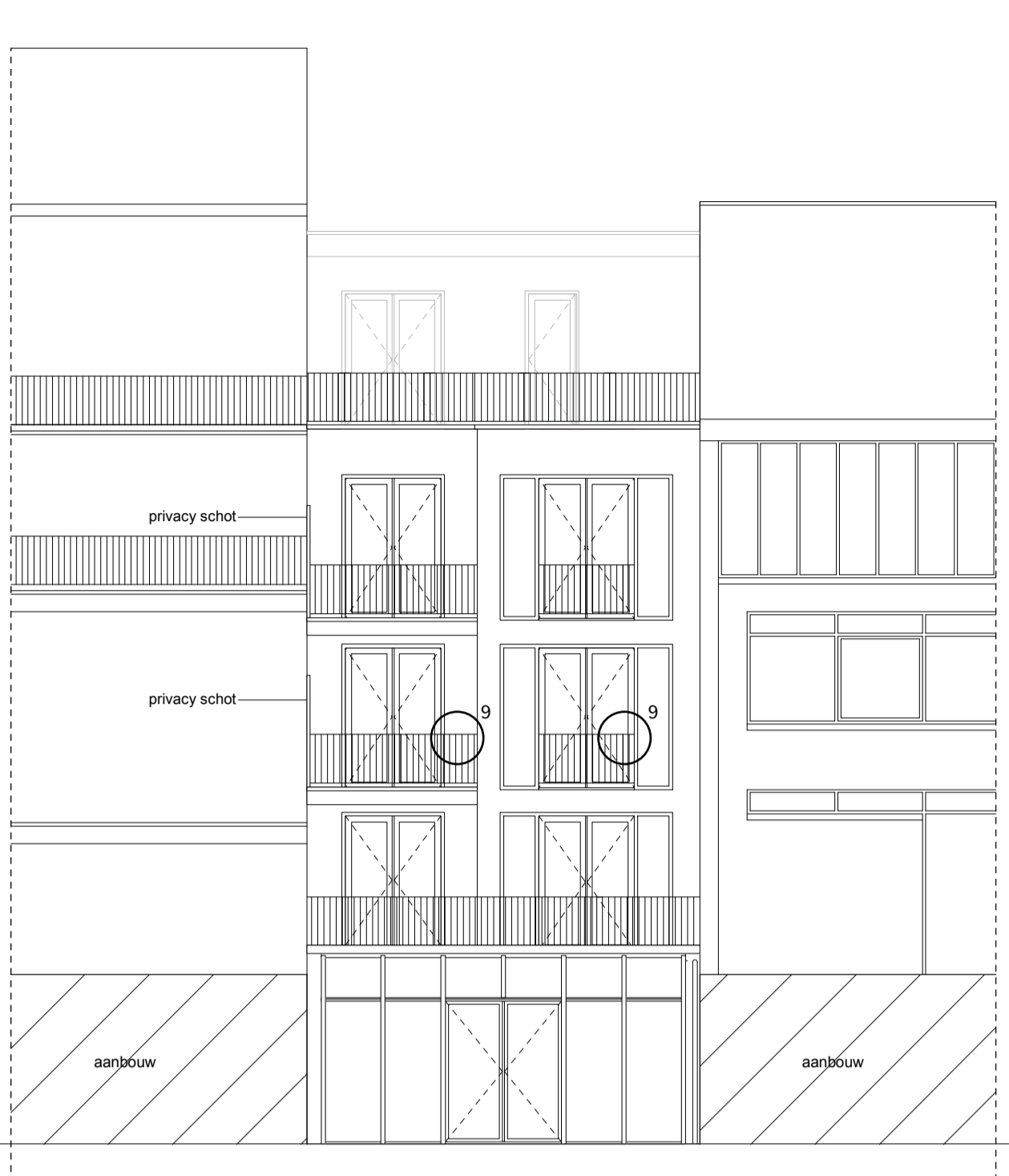
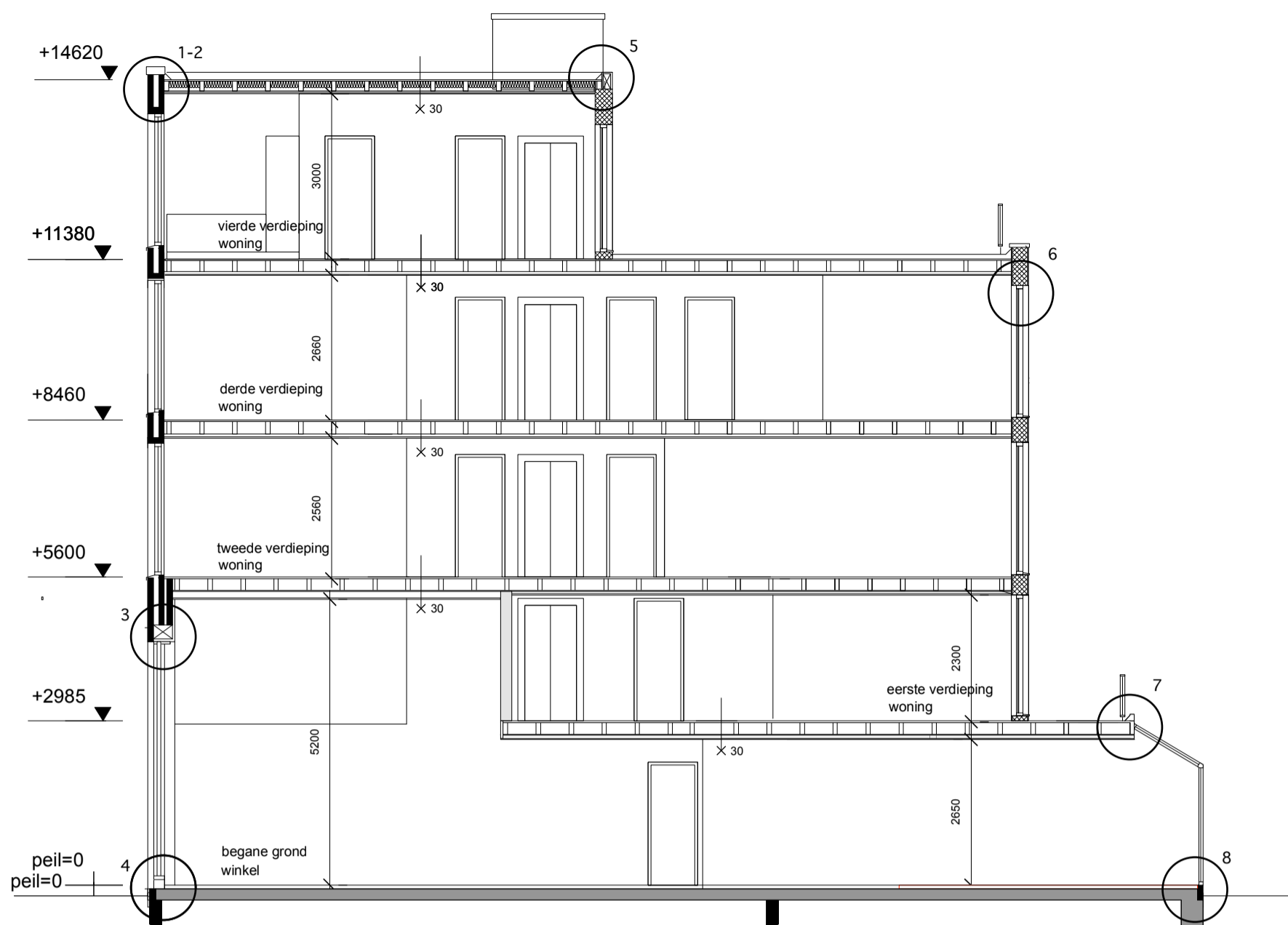


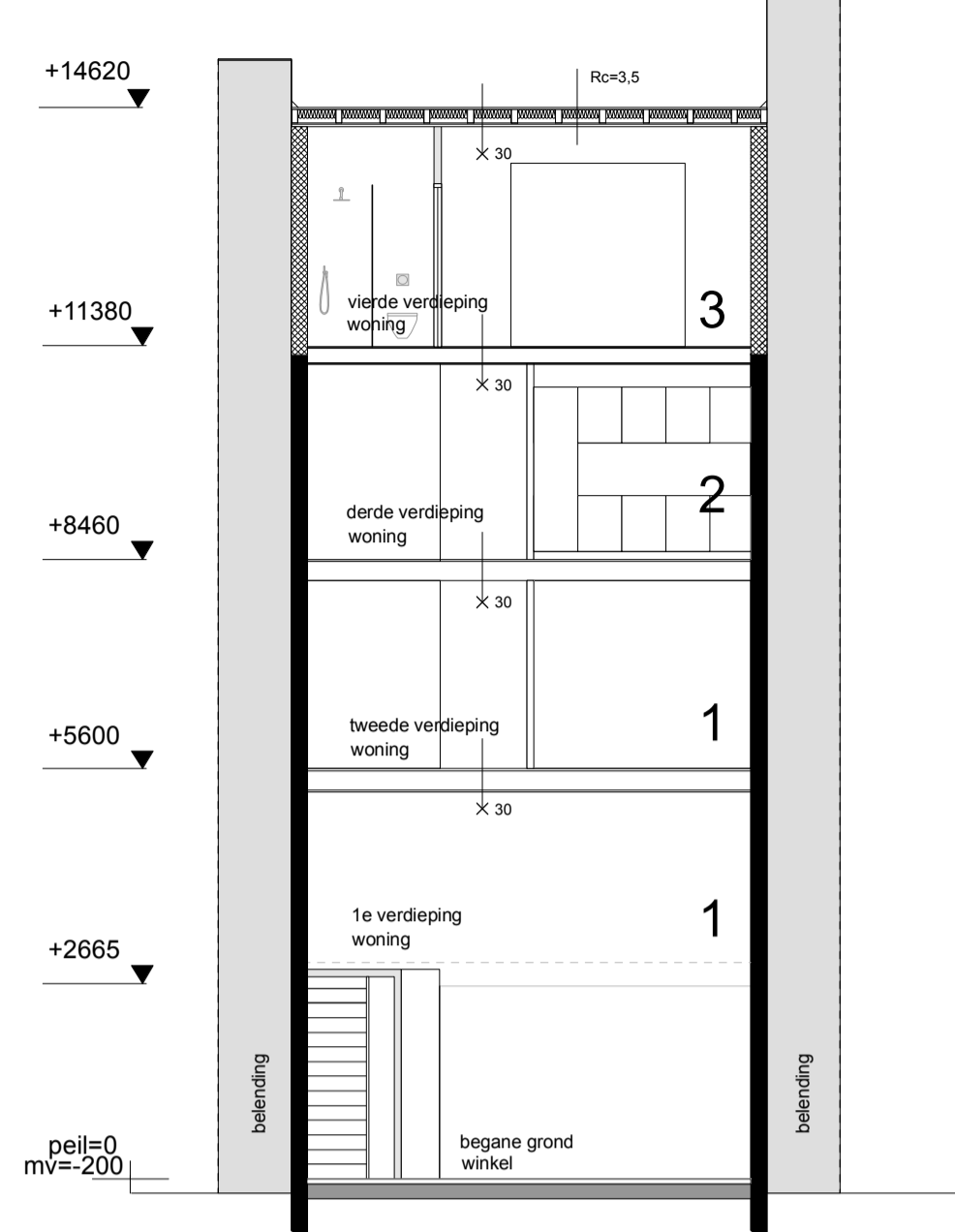
**VOORGEVEL**  
NIEUWE TOESTAND



**ACHTERGEVEL**  
NIEUWE TOESTAND



**LANGSDOORSNEDE AA**  
NIEUWE TOESTAND



**DWARSDOORSNEDE BB**  
NIEUWE TOESTAND

**renvooi**

- wm - opstelplaats wasmaschine
- dr - opstelplaats wasdroger
- cv - stookruimte cv
- hwa - hemelwaterafvoer
- mk - meterkast
- dvb - doorvalbeveiliging
- mv - mechanische ventilatie
- rookmelder - rookmelder
- 60 - constructie met WDBO 60 minuten
- 60 - woningtoegangsdeur
- 60 - metselwerk bestaand
- 60 - lichte scheidingswanden
- 60 - bestaande lichte scheidingswanden
- 60 - houtskeletbouw

**ruimtebenoeming**

|      |                                   |                  |
|------|-----------------------------------|------------------|
| VG   | verblifsgebied                    | conform NEN 1010 |
| WR   | winkelruimte                      | conform NEN 3028 |
| VK   | verkeersruimte                    | conform NEN 1087 |
| GVKR | gemeenschappelijke verkeersruimte | conform NEN 5077 |
| BE   | bergruimte                        | conform NEN 3509 |
| BU   | buitenruimte                      | conform NEN 5077 |
| BK   | badruimte                         | conform NEN 6702 |
| WC   | toiletteruimte                    | conform NEN 6088 |
|      |                                   | conform NEN 2555 |
|      |                                   | conform NEN 2580 |
|      |                                   | conform NEN 3569 |

**van toepassing zijnde normen**

|                                |                  |
|--------------------------------|------------------|
| elektrische installaties       | conform NEN 1010 |
| centrale verwarming            | conform NEN 3028 |
| ventilatie                     | conform NEN 1087 |
| lucht- en contactgeluid        | conform NEN 5077 |
| trappen                        | conform NEN 3509 |
| lucht- en contactgeluid        | conform NEN 5077 |
| constructieve veiligheid       | conform NEN 6702 |
| brandveiligheid                | conform NEN 6088 |
| rookmelders                    | conform NEN 2555 |
| afmetingen                     | conform NEN 2580 |
| doorvalbev. / letselwerendheid | conform NEN 3569 |

**opmerkingen**

maatvoering in het werk te controleren  
 alle deuren in de woning tussen verkeers- en verblifsruimten X-20'  
 woningscheidende vloer en wanden 30 min. brandw.  
 schachtwanden 60 min. brandw.  
 inpandige constructies 60 min. brandw. omkleden  
 constructies volgens opgave constructeur  
 installaties zullen voldoen aan de eisen van de nutbedrijven  
 alle nieuwe ramen en deuren voorzien van HR++ isolatieglas  
 vwa en hwa aansluiten op bestaand systeem  
 luchtdoorlatendheid conform art. 5.9 BB  
 vrije doorgang conform 4.22 BB.

aanvraag is tevens een verzoek tot alle relevante vrijstellingen

**GBO / VG**

|               | totaal gbo           | verblifsgebied (min 55%) |
|---------------|----------------------|--------------------------|
| begane grond  | 110,1 m <sup>2</sup> | 100 m <sup>2</sup>       |
| 1e verdieping | 50,1 m <sup>2</sup>  | 30,1 m <sup>2</sup>      |
| 2e verdieping | 82,6 m <sup>2</sup>  | 67,3 m <sup>2</sup>      |
| 3e verdieping | 83,4 m <sup>2</sup>  | 62,1 m <sup>2</sup>      |
| 4e verdieping | 44,1 m <sup>2</sup>  | 30,5 m <sup>2</sup>      |

**luchtverversing (afd. 3.6 BB - par. 3.6.2 BB)**

De woning heeft een voorziening voor luchtverversing van een verblifsgebied, een verblifsruimte, een toiletteruimte en badruimte, dat het ontstaan van een voor de gezondheid nadelige kwaliteit van de binnenlucht wordt beperkt. De ventilatievoer is mechanisch, de aanvoer natuurlijk 3 m.v. roosters in kozijnen/dakramen en ventilatie dakpluggen in het dak. Een verblifsruimte heeft een voorziening voor luchtverversing met volgens NEN 8087 bepaalde capaciteit van ten minste 0,7 dm<sup>3</sup>/s per m<sup>2</sup> vloeroppervlakte met een minimum van 7 dm<sup>3</sup>/s. Bij toepassing van balansventilatie is de aan- en afvoer mechanisch.

**Spuivoorziening (afd. 3.7 BB - par. 3.41 t/m 3.44 BB)**

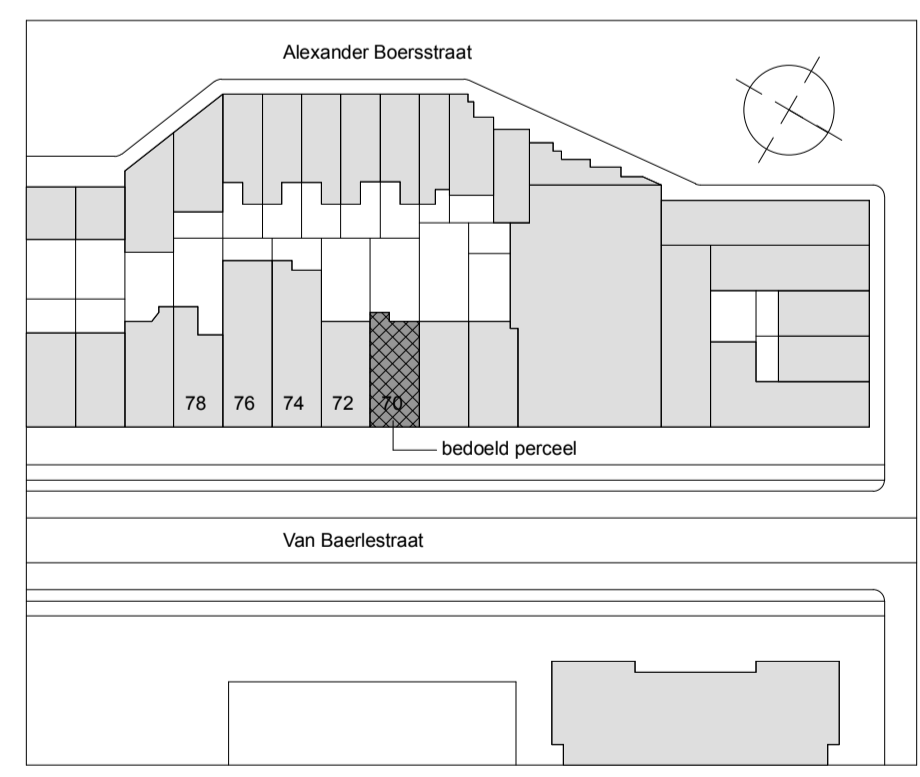
Een verblifsruimte heeft spuivoorziening met vervolgens NEN 1087 bepaalde capaciteit van de spuiventilatie van ten minste 6 dm<sup>3</sup>/s per m<sup>2</sup> vloeroppervlakte van dat gebied. Een verblifsruimte heeft spuiventilatie van ten minste 3 dm<sup>3</sup>/s per m<sup>2</sup> oppervlakte van die ruimte. De woning heeft voorziening voor het nodig snel kunnen afvoeren van sterk verontreinigde binnelucht. Dit geschiedt doot het open kunnen zetten van ramen en deuren.

**rookgas**

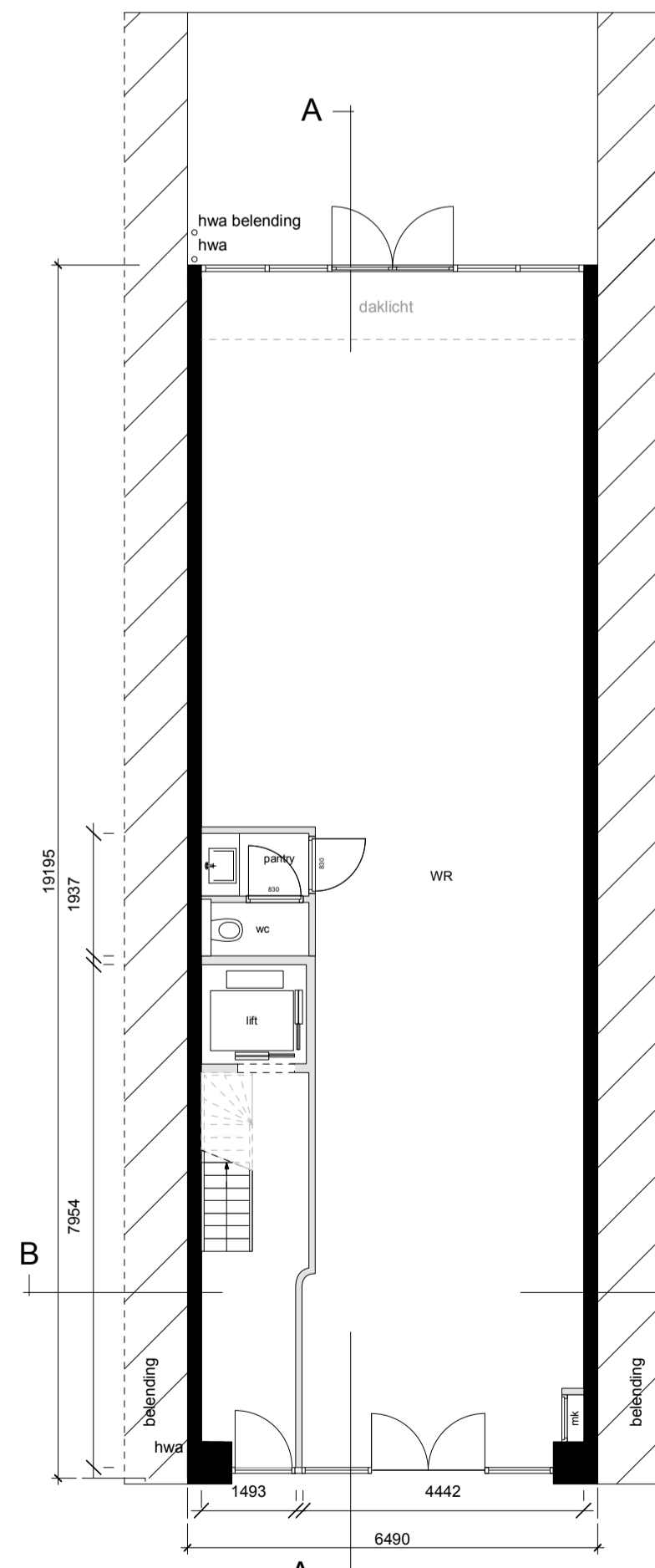
toestel: capaciteit 22 kW, afvoer zonder ventilator  
 normaalvolumestroom > 0,0178 m<sup>3</sup>/sec

**vluchten**

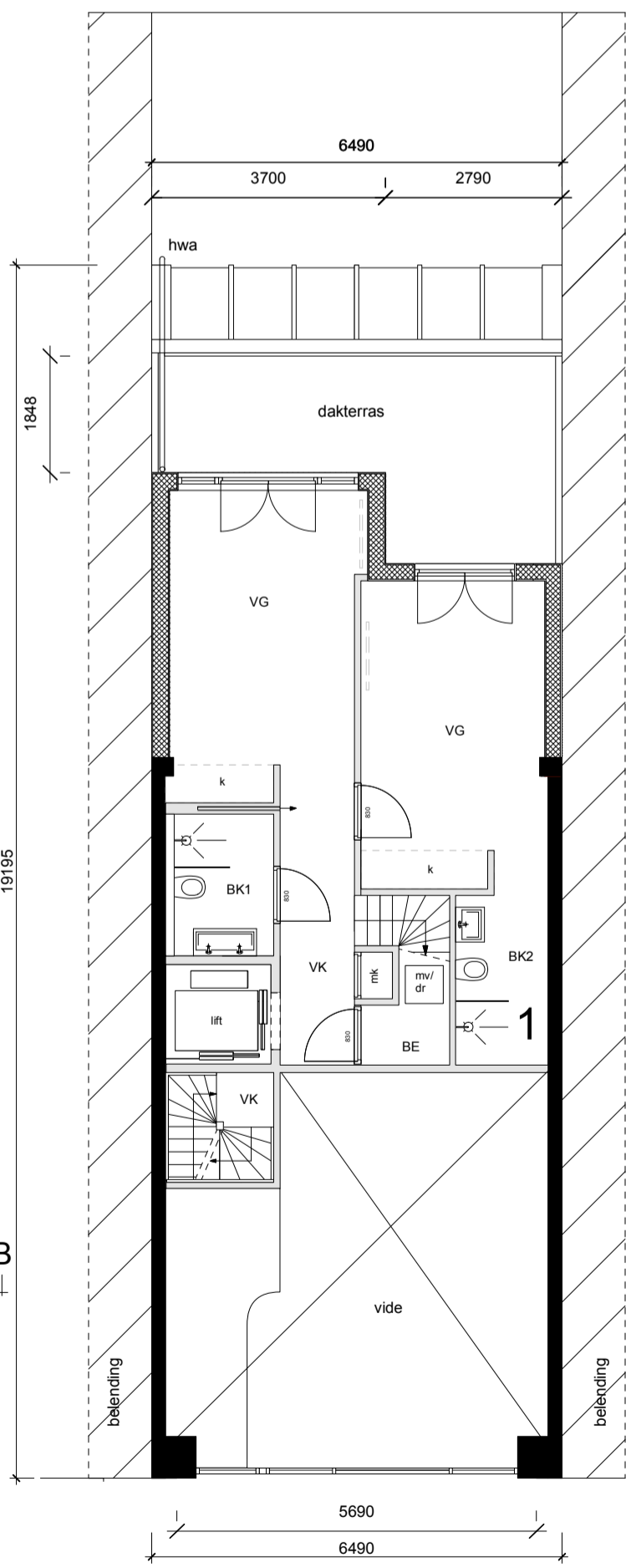
langste vluchtroute binnen woning < 30 meter



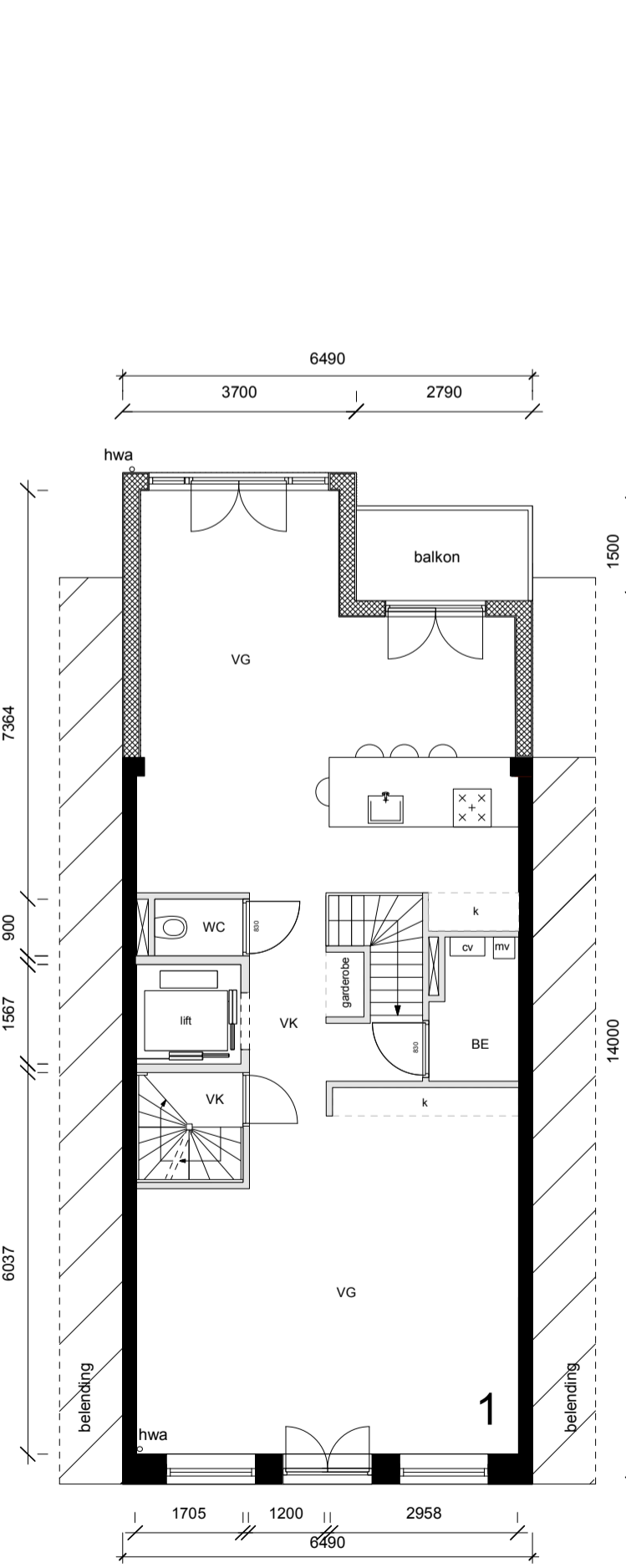
SITUATIE 1: 1000 gemeente AMSTERDAM  
sectie R no. 3227



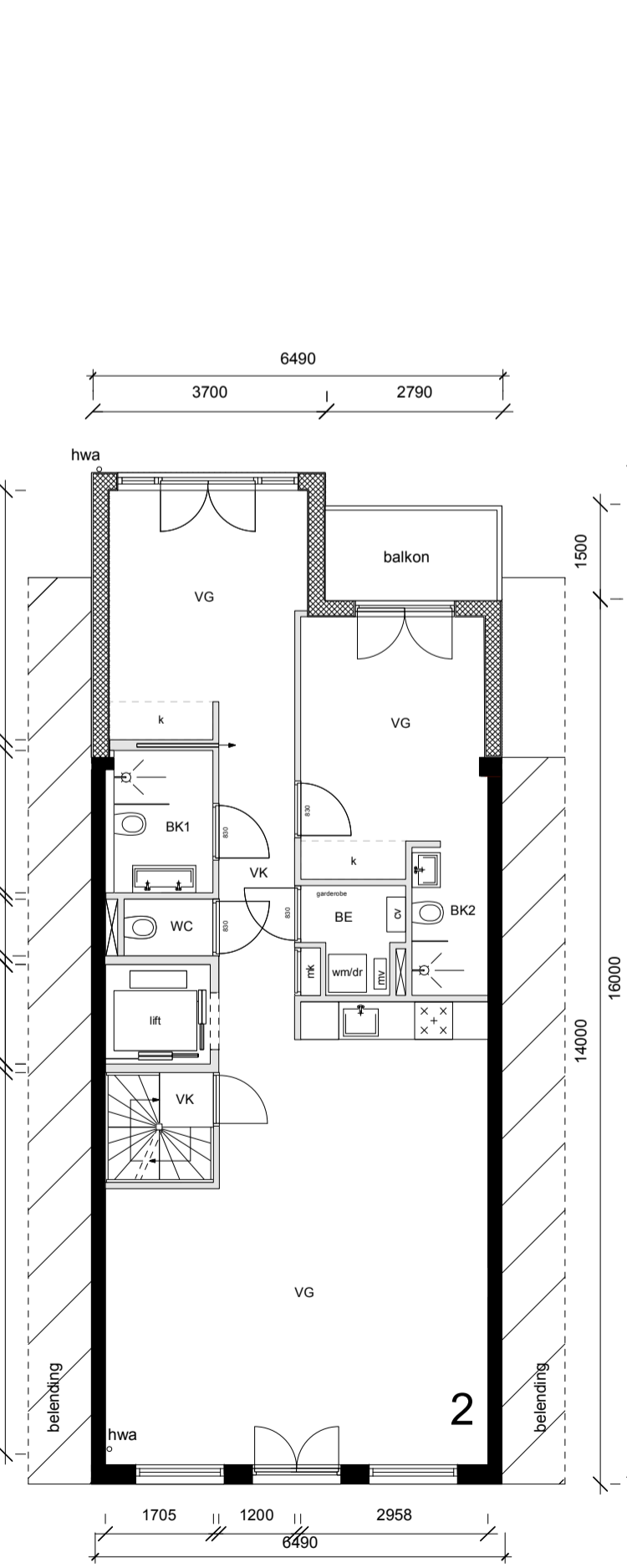
**A BEGANE GROND**  
NIEUWE TOESTAND



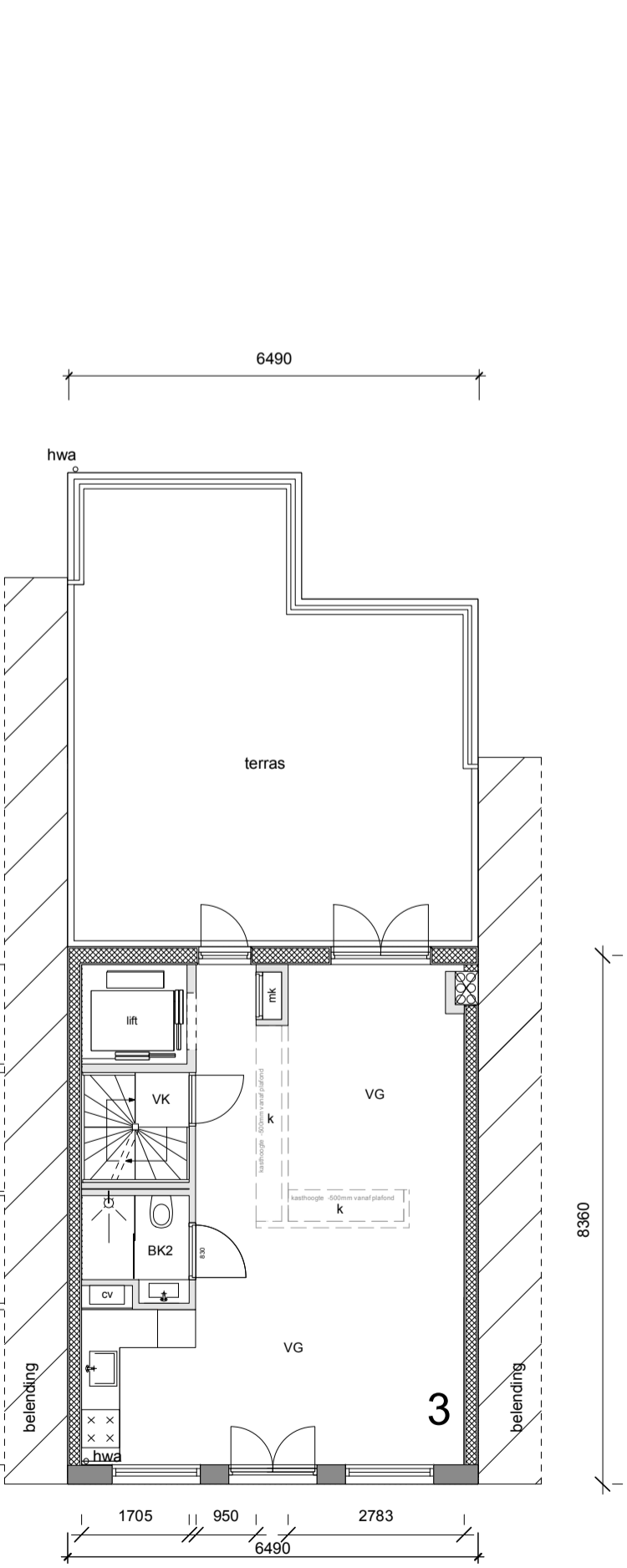
**1E VERDIEPING**  
NIEUWE TOESTAND



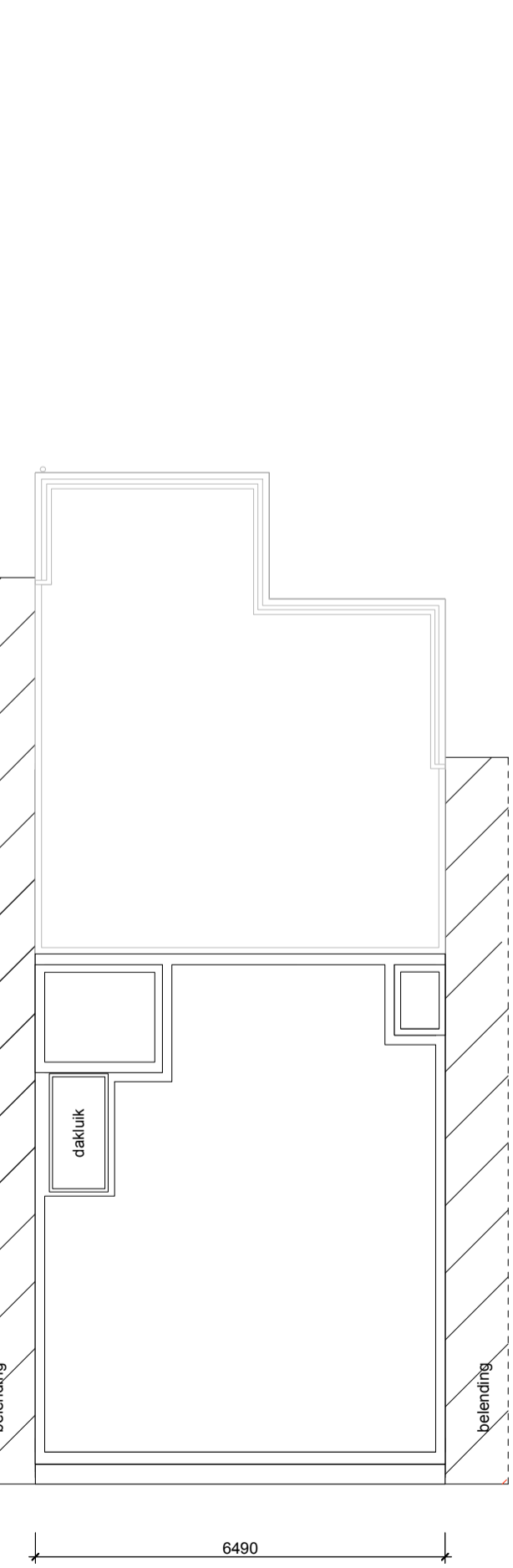
**2E VERDIEPING**  
NIEUWE TOESTAND



**3E VERDIEPING**  
NIEUWE TOESTAND



**4E VERDIEPING**  
NIEUWE TOESTAND



**DAKAANZICHT**  
NIEUWE TOESTAND