

**MATERIALEN- KLEURENSTAAT**

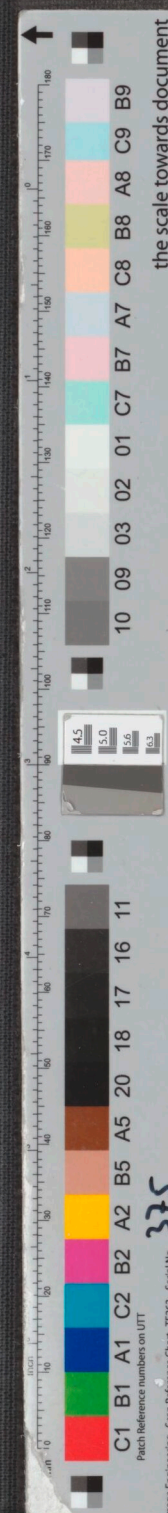
Project  
Opdrachtgever  
Status  
Datum  
Gewijzigd



Gerenstein3  
Delta Forte  
Bouwaanvraag  
02-04-2004  
19-10-2004

**BINNENGEVELS****GESTAPELDE BOUW**

ONDERDEEL	MATERIAAL	KLEUR/AFWERKING	CODE
Plafond afwerking	Spuitwerk op gipsplaat op regelwerk [of geperforeerde gipsplaat naar aanleiding van nagalmberekening]. Waar nodig geïsoleerd plafond met $R_c \geq 1,09$ m <sup>2</sup> K/W. Volgens rapport adviseur	witbeige	N.C.S.: S1005-Y20R
Meterkast	Bouwkundig element, deuren van multiplex interieur kwaliteit, met keukenkast-scharnieren, geschilderd	witbeige	N.C.S.: S1005-Y20R



the scale towards document

Image Engineering Scan Reference Chart TE265 Serial No. 375