



Algemeen:

NEN normen waaraan het project moet voldoen:

- Drinkwaterinstallatie NEN 1006
- Elektrische installatie NEN 1010
- Gasinstallatie NEN 1078
- Ventilatie NEN 1087
- Meetschema NEN 2768
- Centrale verwarming NEN 3028
- Rooking NEN 3128
- Capaciteit hwa NEN 3215
- Trappen NEN 3559
- Beplating NEN 3569

Eisen rijen t.b.v. brandveervoertuigen:

- Opstelplaats brandveervoertuig; breedte 3,5 m, vrije hoogte > 4,2 m.
- Rijweg bestand tegen aslast 10 ton en totaalgewicht 30 ton. Breedte verharding > 3,25 m. Bochten; binnenradius > 5,5 m en buitenradius > 10 m.
- Opstelplaats brandveervoertuig; breedte 4 m, lengte 10 m, vrije hoogte > 4,2 m. Opstelplaats bestand tegen aslast 10 ton en totaalgewicht 15 ton, max. afwatering van 7%.

Brandveerbaarheid

- Voor brandveerende eisen, compartimentering, etc. zie rapportages Bureau Bouwfysica

Veiligheid algemeen

- Balustrades zijn niet overkluisterbaar, hoogte balustrades is 1200 mm l.o.v., betreedbaar oppervlak, afd. 2.3 BB2012
- Geveelbeplating dient te voldoen wat betreft doorloop- en doorvalveiligheid aan de NEN 3569
- Geveelbeplating dient te voldoen aan de NEN-EN 1990-1991 en de NEN 2808
- T.p.v. naar buitendrainage vluchtdouren in het maaiveld voorzieningen opemen l.v.v. vrijhouden vluchtdouren.
- Vluchtdouren in de buitengevel voorzien van het opschrift: 'Vluchtdoer vrijhouden' of 'Vluchtingang' conform NEN 3011
- Vluchtdouren in de buitengevel dienen zonder sleutel geopend te kunnen worden.
- Hang en sluitwerk dient te voldoen aan de NEN 1125 en de NEN-EN179 (minder dan 100 personen)
- T.p.v. hekwerken die gepasseerd dienen te worden door hulpdiensten, vindt ontstalling plaats d.m.v. automatische ontgrendeling via brandmelding.

Geluid

- Voorzieningen gevel conform rapportage Bureau Bouwfysica

Hemelwaterafvoeren

- Hemelwaterafvoeren aansluiten op terreinrotering
- Voor hemelwaterafvoeren zie documenten Linsens

Ventilatie

- Luchtverversing verblijfsgebieden conform afd. 3.6 BB2012
- Zie tevens rapportage Linsens
- Spouwcoördinatie verblijfsruimten conform afd. 3.7 BB2012
- Zie tevens rapportage Bureau Bouwfysica

Algemene gegevens

- Het werk moet worden uitgevoerd overeenkomstig de eisen van het bouwbesluit 2012
- Deuren hebben een min. vrije doorgang van 850 x 2300 mm tenzij anders vermeld
- Afslachtingen van vloer en trap conform afd. 2.3 art. 2.17 - 2.20 en 2.35 BB2012
- Trappen conform art. 2.32 BB2012
- Noodtrappenhuisen voorzien van lamellen hekwerk
- Bescherming tegen ratten en muizen conform afd. 3.10 BB2012
- Wand en vloeren van toilet- en badruimten waterdicht conform art. 3.23 BB 2012 (beteeld o.g.) + NEN 2778
- Wering van vocht van buiten zal voldoen aan afd. 3.5, art. 3.21 BB 2012
- Noodoverstort daken volgens nadere berekening constructeur (aantal en positie nbt)

Opmerkingen

- de m2 oppervlakten die zijn vermeld op deze tekeningset zijn globaal, ze zijn niet gebaseerd op een NEN 2580 berekening.

Materialen / symbolen:

- Isolatie
- Kalkzandsteen
- Beton (h.w.g.)
- Opsteken
- Meetschema
- Gespoterd metaalwerk
- Phalbe beton
- Aluminium
- Gespoterd metaalwerk

Brand

- dbi
- brandveerlift
- zelfsluitend
- VD vrijloopdrager
- 60 min.
- 30 min.
- brandslanghaspel
- EBV (extra beschermd vluchtroute)
- 30 min brandwerend scherm
- 60 min brandwerend scherm
- voedpijp dbi
- 30 min brandwerend
- 60 min brandwerend
- nevenwing brandweer
- hoofdingang brandweer
- brandmeldcentrale
- BMC

Overig

- watmeterput
- warmterugwinning
- warmtepomp
- entree

Pati blok 14/15:
= 0,92 + NAP (horeca 70mm ophogen)

Pati blok 13:
= 0,92 + NAP

Opmerkingen:

Wijzigingen:
A. 04 12-2019
gevel wsh "akoestisch metaalwerk" luifel vervallen

opdrachtgever:
VORM aanpakking BV
Bijl. 2.0
Postbus 16
3350 AA Papendrecht
078 6421300

adviseur constructie:
CAE Nederland BV
Bijl. 2.0
Olof Palmstraat 18
2616 LR Delft
010 4471744

adviseur installaties:
Legwatershore Linsens
Bijl. 2.0
Eemlandse 81
1018 AD Amsterdam
020 5507878

adviseur bouwfysica:
Bureau Bouwfysica
Bijl. 2.0
Cypruslaan 45
2008 LC Capelle aan den Diets
010 7600049

adviseur Warmte Koudte Opslag
Trapsen Engineering
Bijl. 2.0
De Meent 40
3994 DB Houten
030 2024030

Architect
OZ
Tromps 1 1007
1019 BH Amsterdam
020 31 41 111
info@OZarchitect.nl

Oostenburg Kavel 3

18-601 SW
Omgevingsaanvraag

bladnummer:
99-000_WSH

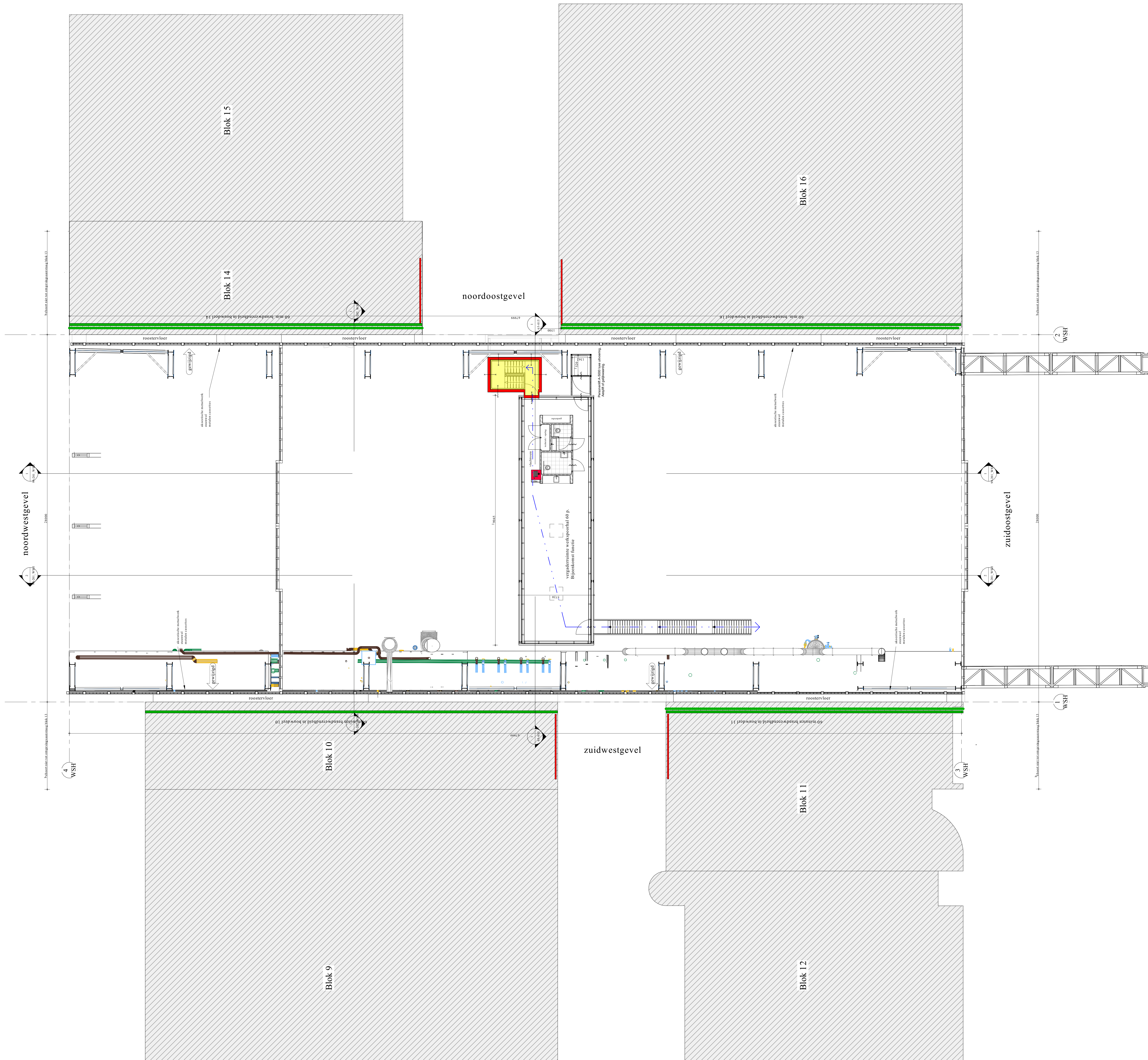
versie:
B

datum:
24-02-2020

onderwerp:
Begane grond

schaal:
1:100

formaat:
A0



- Algemeen:**
- NEN normen waaraan het project moet voldoen:**
- Drukwatervoorziening NEN 1006
 - Elektrische installatie NEN 1010
 - Gasinstallatie NEN 1078
 - Ventilatie NEN 1087
 - Metruimte NEN 2768
 - Centrale verwarming NEN 3028
 - Rookroering NEN 3128
 - Capaciteit hwa NEN 3215
 - Trappen NEN 3569
 - Belegging NEN 3569
- Eisen riwv bvb brandveervoertuigen:**
- Opstelplaats brandveervoertuig: breedte 3,5 m, vrije hoogte > 4,2 m
 - Rijweg bestand tegen aslast 10 ton en totaalgewicht 30 ton. Breedte verharding > 3,25 m. Bochten: binnerradius > 5,5 m en buitenradius > 10 m.
 - Opstelplaats blauwvoertuig: breedte 4 m, lengte 10 m, vrije hoogte > 4,2 m. Opstelplaats bestand tegen aslast 10 ton en totaalgewicht 15 ton, max. afwatering van 7%.
- Brandwerendheid**
- Voor brandwerende eisen, compartimentering, etc. zie rapportages Bureau Bouw fysica
- Veiligheid algemeen**
- Balustrades zijn niet overkauterbaar, hoogte balustrades is 1200 mm t.o.v. bedruikbaar oppervlak, afd. 2.3 BB2012
 - Geveelbeglazing dient te voldoen wat betreft doorloop- en doorvalveiligheid aan de NEN 3569
 - Geveelbeglazing dient te voldoen aan de NEN-EN 1990-1991 en de NEN 2808
 - T.p.v. naar buitendrasende vluchtsuren in het maalveld voorzieningen opnemen i.b.v. vrijhouden vluchtroute.
 - Vluchdeuren in de buitengevel voorzien van het opschrift: "hoofddeur vrijhouden" of "hoofdeuropening" conform NEN 3011
 - Vluchdeuren in de buitengevel dienen zonder sleutel geopend te kunnen worden.
 - Hang en sluitwerk dient te voldoen aan de NEN 1125 en de NEN-EN179 (minder dan 100 personen)
 - T.p.v. hekwerken die gepasseerd dienen te worden door hulpdiensten, vindt ontspanning plaats d.m.v. automatische ontgrendeling via brandmelding.
- Geluid**
- Voorzieningen gevel conform rapportage Bureau Bouw fysica
- Hemelwaterafvoeren**
- Hemelwaterafvoeren aansluiten op terreinroering
 - Voor hemelwaterafvoeren zie documenten Lissens
- Ventilatie**
- Luchtverversing verlijfgelieden conform afd. 3.6 BB2012
 - Zie levens rapportage Lissens
 - Spouwvoorziening verlijfgelieden conform afd. 3.7 BB2012
 - Zie levens rapportage Bureau Bouw fysica
- Algemene gegevens**
- Het werk moet worden uitgevoerd overeenkomstig de eisen van het bouwbesluit 2012
 - Deuren hebben een min. vrije doorgang van 850 x 2300 mm tenzij anders vermeld
 - Afbeeldingen van vloer en trap conform afd. 2.3 art. 2.17 - 2.20 en 2.35 BB2012
 - Trappen conform art. 2.32 BB2012
 - Nooitdragenhuizen voorzien van lamellen hekwerk
 - Bescherming tegen ratten en muizen conform afd. 3.10 BB2012
 - Wand en vloeren van toilet- en badruimten waterdicht conform art. 3.23 BB 2012 (belegeld o.g.) + NEN 2778
 - Wering van vocht van buiten zal voldoen aan afd. 3.5, art. 3.21 BB 2012
 - Noodontsluiting dienen volgens nadere betekening constructeur (aantallen en positie nfb)

- Opmerkingen:**
- A: 04-12-2019
gevel wvb "akoestisch metsteek" luifel vervallen
- Wijzigingen:**
- A: 04-12-2019
gevel wvb "akoestisch metsteek" luifel vervallen
- Opdrachtgever:**
VORM ontwikkel BV
Bijl. 2.6
Postbus 16
3350 AA Papendrecht
078 6421300
- adviseur constructie:**
CAE Nederland BV
Bijl. 2.6
Olof Palmstraat 18
2616 LR Delft
010 4471744
- adviseur installaties:**
Leguinaars Lissens
Bijl. 2.6
Empendak 81
1018 AD Amsterdam
020 5507878
- adviseur bouw fysica:**
Burea Bouw fysica
Bijl. 2.6
Cyprusbaan 45
2008 LC Capelle aan den IJssel
010 7600049
- adviseur Warmte Koudte Opslag:**
Trageur Engineering
Bijl. 2.6
De Meier 40
3994 DB Houten
030 2024030
- Architect:**
OZ
Postbus 11007
1010 BH Amsterdam
020 31 41 111
info@OZarchitect.nl

- Materialen / symbolen:**
- beton
 - Kakrandborden
 - Beton (h.w.g.)
 - Gipsbeton
 - Metaalbeplating
 - Gedempt metaalwerk
 - metaalwerk
 - metaalwerk
 - Gedempt metaalwerk

Peil blok 14/15:
= 1.25 + NAP
(horeca 70mm ophogen)

Peil blok 13:
= 0.92 + NAP

- Brand**
- dbf
 - brandweertif
 - zelfsluitend
 - vrijloopdranger
 - 60 min.
 - 30 min.
 - brandslanghaspel
 - EBV (extra beschermd vluchtroute)
 - 30 min brandwerend scherm
 - 60 min brandwerend scherm
 - veedpijp dbf
 - 30 min brandwerend
 - 60 min brandwerend
 - neveningang brandweer
 - hoofdingang brandweer
 - brandmeldcentrale
 - BMC
- Overig:**
- warmtemeterput
 - warmterugwinning
 - warmtepomp
 - entree



Oostenburg Kavel 3

18-601 SW
Omgevingsaanvraag

bladsommer:
99-001_WSH

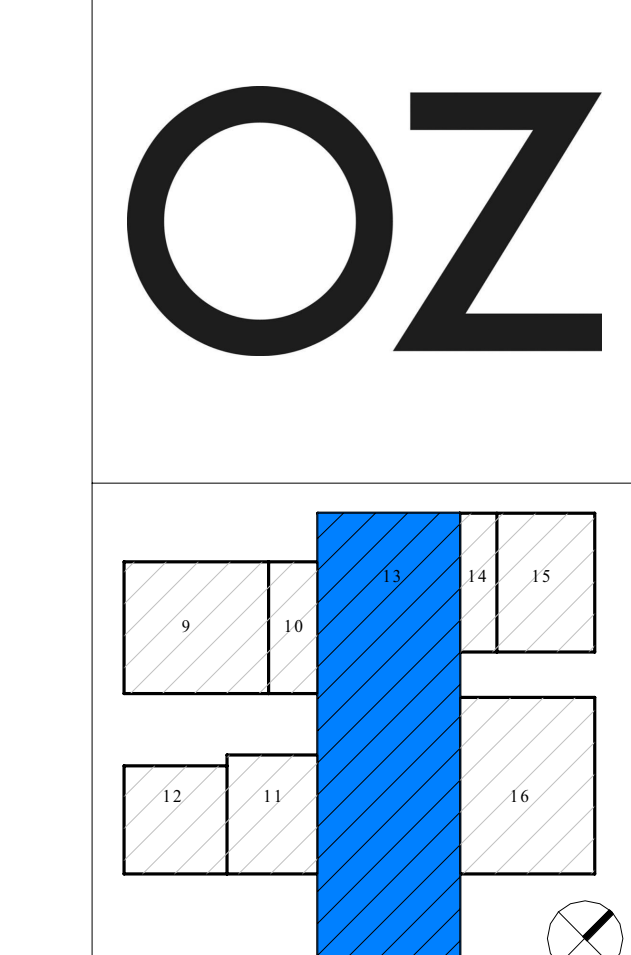
versie:
B

datum:
10-02-2020

onderwerp:
Vergaderruimte verdieping

schaal:
1 : 100

formaat:
A0



Oostenburg Kavel 3

18-601 SW
Omgevingsaanvraag

bladsommer:
99-001_WSH

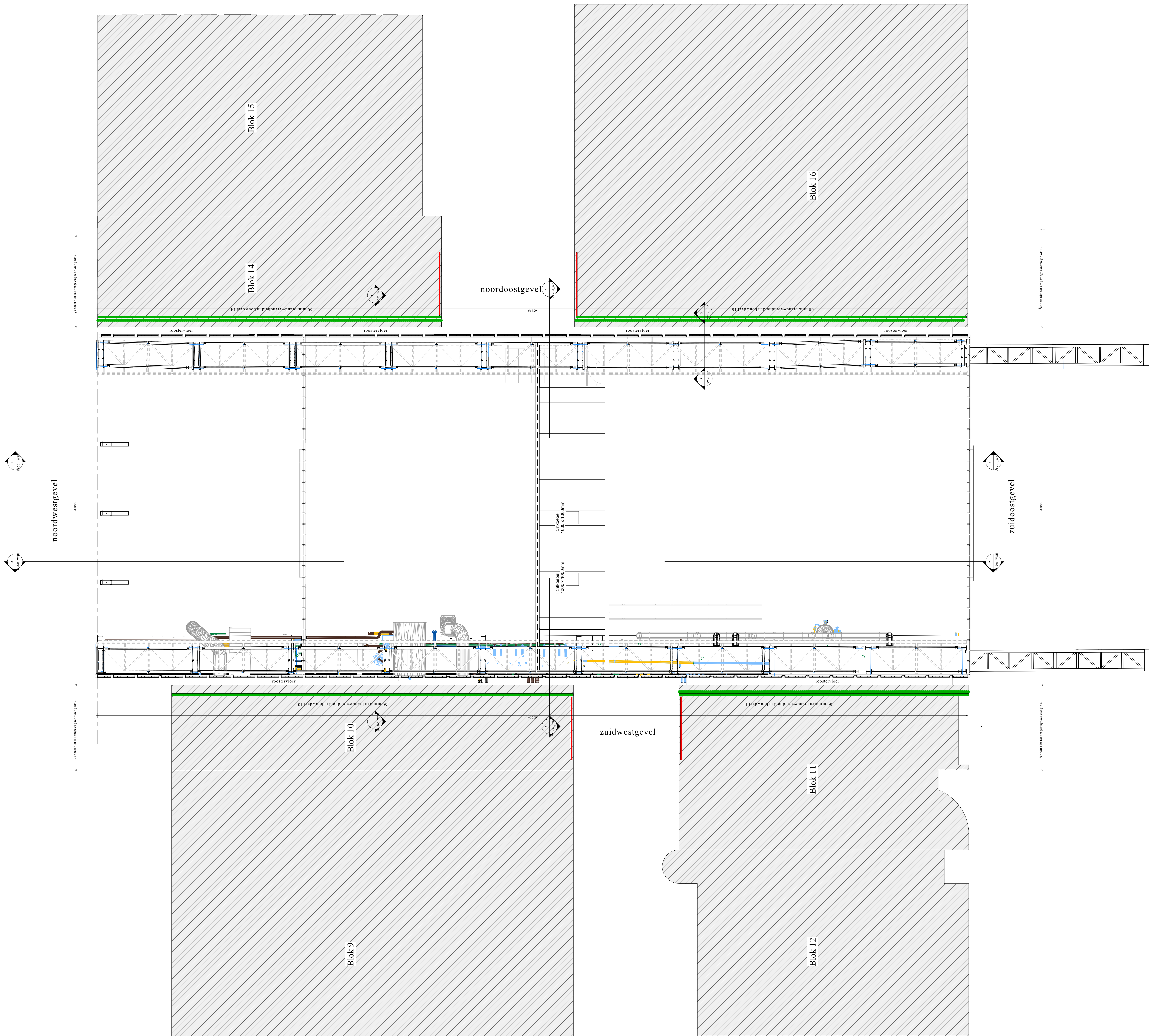
versie:
B

datum:
10-02-2020

onderwerp:
Vergaderruimte verdieping

schaal:
1 : 100

formaat:
A0



Algemeen:

NEN normen waaraan het project moet voldoen:

- Drinkwaterinstallatie NEN 1006
- Elektrische installatie NEN 1010
- Gasinstallatie NEN 1078
- Ventilatie NEN 1087
- Meterruimte NEN 2768
- Centrale verwarming NEN 3028
- Rookroering NEN 3129
- Capaciteit hwa NEN 3215
- Trappen NEN 3509
- Beglazing NEN 3569

Eisen rijen t.b.v. brandweervoertuigen:

- Opstelplaats brandweervoertuig: breedte 3,5 m, vrije hoogte > 4,2 m.
- Rijeweg bestand tegen aslast 10 ton en totaalgewicht 30 ton.
- Breedte verharding > 3,25 m. Bochten: binnenradius > 5,5 m en buitenradius > 10 m.
- Opstelplaats blusvoertuig: breedte 4 m, lengte 10 m, vrije hoogte > 4,2 m. Opstelplaats bestand tegen aslast 10 ton en totaalgewicht 15 ton, max. afwijking van 7%.

Brandveiligheid

- Voor brandwerende eisen, compartimentering, etc. zie rapportages Bureau Bouwfysica

Veiligheid algemeen

- Balustrades zijn niet overkluisterbaar, hoogte balustrades is 1200 mm t.o.v. betreedbaar oppervlak, afd. 2.3 BB2012
- Gevelbeglazing dient te voldoen wat betreft doorloop- en doorvalveiligheid aan de NEN 3569
- Gevelbeglazing dient te voldoen aan de NEN-EN 1990-1991 en de NEN 2608
- T.p.v. naar buitentrukkende vluchtroutes in het maaield voorzieningen opnemen i.d.v. vrijhouden vluchtroute.
- Vluchtroutes in de buitengevel voorzien van het opschrift: "nooddeur vrijhouden" of "nooduitgang" conform NEN 3011
- Vluchtroutes in de buitengevel dienen zonder sleutel geopend te kunnen worden
- Hang en slakwerk dient te voldoen aan de NEN 1125 en de NEN-EN179 (minder dan 100 personen)
- T.p.v. hekwerken die gepasseerd dienen te worden door hulpdiensten, vindt ontbinding plaats d.m.v. automatische ontgrendeling via brandmelding.

Gezuid

- Voorzieningen gevel conform rapportage Bureau Bouwfysica

Hemelwaterafvoeren

- Hemelwaterafvoeren aansluiten op lemlinierleiding
- Voor hemelwaterafvoeren zie documenten Linsen

Ventilatie

- Lichtverversing verblijfsgebieden conform afd. 3.6 BB2012
- Zie levens rapportage Linsen
- Spuivoorziening verblijfsruimten conform afd. 3.7 BB2012
- Zie levens rapportage Bureau Bouwfysica

Algemene gegevens

- Het werk moet worden uitgevoerd overeenkomstig de eisen van het bouwbesluit 2012
- Deuren hebben een min. vrije doorgang van 850 x 2300 mm tenzij anders vermeld
- Afsluitingen van vloer en trap conform afd. 2.3 art. 2.17 - 2.20 en 2.35 BB2012
- Trappen conform art. 2.32 BB2012
- Noodtrappen voorzien van lamellen helwerk
- Bescherming tegen ratten en muizen conform afd. 3.10 BB2012
- Wand en vloeren van toilet- en badruimten waterdicht conform art. 3.23 BB 2012 (bepaald o.g.) + NEN 2778
- Wiering van vuil van buiten zal voldoen aan afd. 3.5, art. 3.21 BB 2012
- Noodvertoer daken volgens nadere berekening constructeur (aantallen en positie ntb)

Materialen / symbolen:

- totale
- Kalkzandsteen
- Beton (i.h.w.g)
- Gipsblokken
- Metselwerk
- Gehoppeld metselwerk
- Plaatbeton
- Metselwerk
- Gehoppeld metselwerk

Pari blok 14/15:
= 0.15 + NAP
(horeca 70mm ophogen)

Pari blok 13:
= 0.92 + NAP

Brand

- dbi
- brandweertif
- zelfsluitend
- vrijloopdranger
- 60 min.
- 30 min.
- brandslanghassel
- EBV (extra beschermd vluchtroute)
- 30 min brandwerend scherm
- 60 min brandwerend scherm
- voedpomp dbi
- 30 min brandwerend
- 60 min brandwerend
- neveningang brandweer
- hoofdingang brandweer
- brandmeldcentrale
- BMC

Overig

- watmeterput
- warmteterugwinning
- warmtepomp
- entree

Opmerkingen:

A. 04 12-2019
gevel w.d. "akroestisch met netwerk"
hield vervallen

Wijzigingen:

A. 04 12-2019
gevel w.d. "akroestisch met netwerk"
hield vervallen

opdrachtgever:
VORM ontwikkeling BV
5172 01
Postbus 16
3350 AA Papendrecht
078 6421300

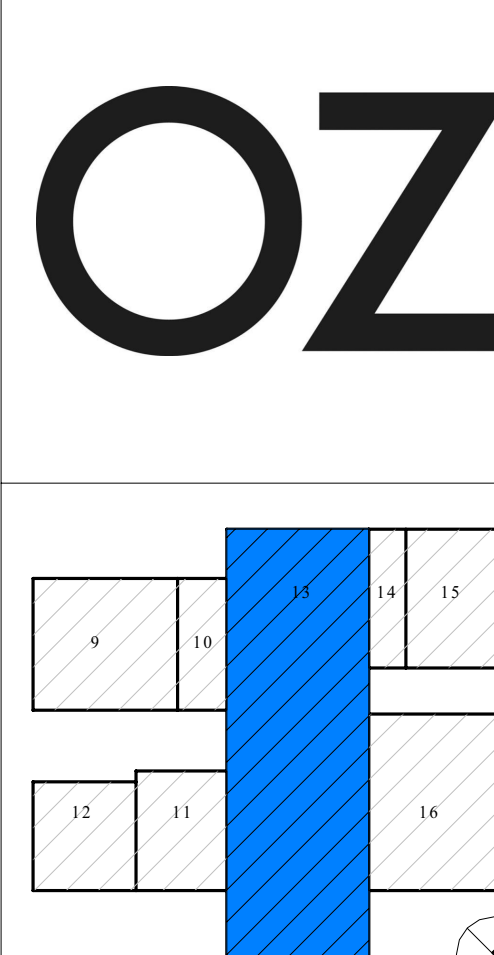
adviseur constructie:
CAE Nederland BV
5172 01
Olof Palmstraat 18
2616 LR Delft
010 4471744

adviseur installaties:
Leguinaere Linsen
5172 01
Entrepandak 81
1018 AD Amsterdam
020 5507878

adviseur bouwfysica:
Bureau Bouwfysica
5172 01
Cyprusbaan 45
2008 LC Capelle aan den Dijsel
010 7600049

adviseur Warmte Koudte Opslag
Trigener Engineering
5172 01
De Meulen 40
3994 DB Heuven
030 2024030

Architect
OZ
Postbus 11007
1010 BH Amsterdam
020 31 41 111
info@OZarchitect.nl



Oostenburg Kavel 3

18-601 SW
Omgevingsaanvraag

bladnummer:
99-002_WSH

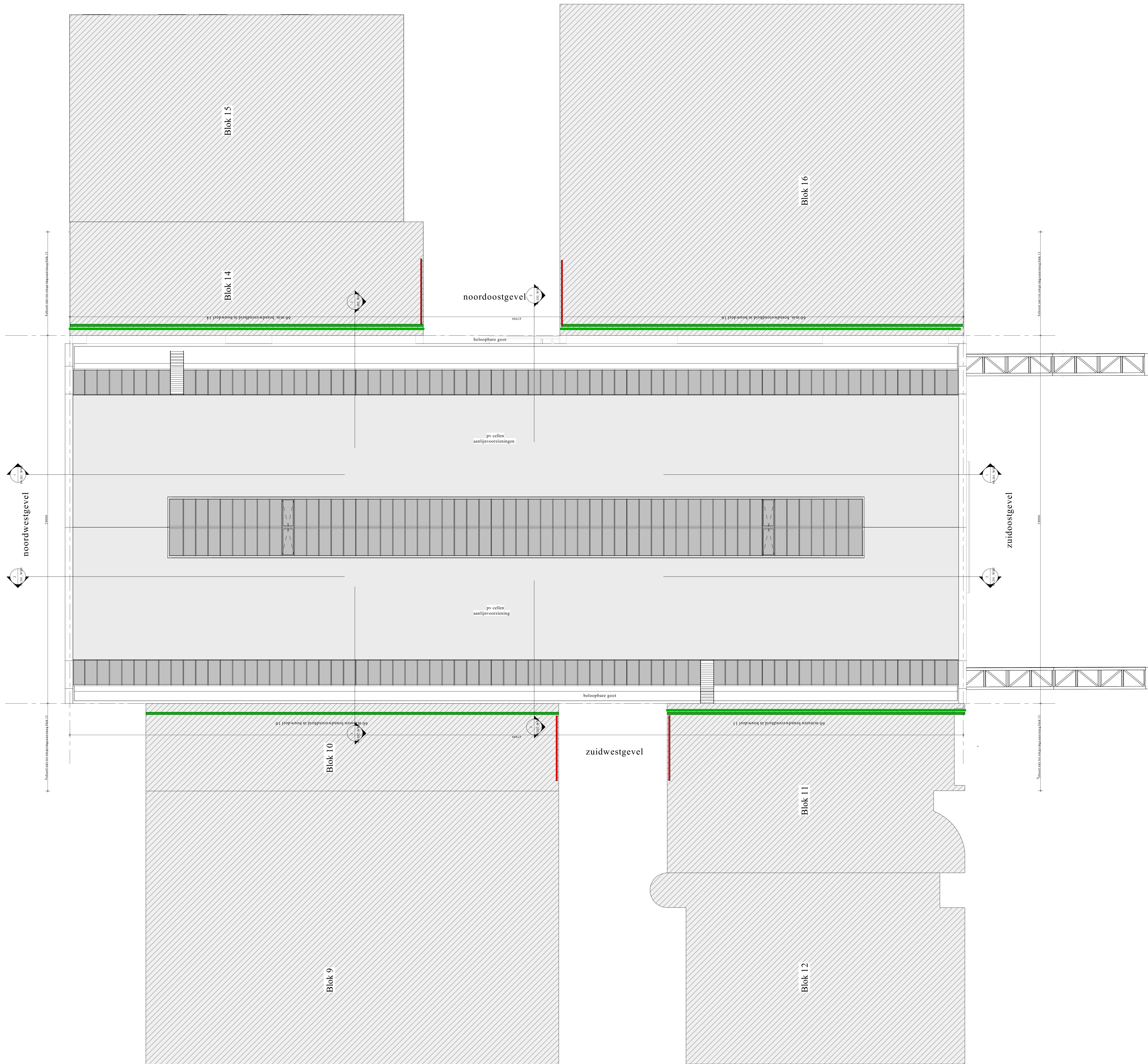
versie:
B

datum:
10-02-2020

onderwerp:
Kraanbaan verdieping

schaal:
1 : 100

formaat:
A0



Algemeen:

NEN normen waaraan het project moet voldoen:

- Drinkwaterinstallatie NEN 1008
- Elektrische installatie NEN 1010
- Gasinstallatie NEN 1078
- Ventilatie NEN 1087
- Mekernruimte NEN 2768
- Centrale verwarming NEN 3028
- Rooklering NEN 3128
- Capaciteit hwa NEN 3215
- Trappen NEN 3509
- Beglazing NEN 3569

Eisen rijweg tbv brandweervoertuigen:

- Opslagplaats brandweervoertuig: breedte 3,5 m, vrije hoogte > 4,2 m.
- Rijweg bestand tegen aslast 10 ton en totaalgewicht 30 ton.
- Breedte verharding = 3,25 m. Bochten: binnenradius = 5,5 m en buitenradius > 10 m.
- Opslagplaats busvoertuig: breedte 4 m, lengte 10 m, vrije hoogte = 4,2 m. Opslagplaats bestand tegen aslast 10 ton en totaalgewicht 15 ton, max. afwatering van 7%.

Brandwerendheid

- Voor brandwerende eisen, compartimentering, etc. zie rapportages Bureau Bouw fysica

Veiligheid algemeen

- Balustrades zijn met overkluuterbaar, hoogte balustrades is 1200 mm t.o.v. betreedbaar oppervlak, afd. 2.3 BB2012
- Gevelbeglazing dient te voldoen wat betreft doorloop- en doorvalveiligheid aan de NEN 3569
- Gevelbeglazing dient te voldoen aan de NEN-EN 1990-1991 en de NEN 2008
- T.p.v. naar buitendraaiende vluchtdouren in het maaiveld voorzieningen opnemen i.v.v. vrijhouden vluchtroute.
- Vluichdouren in de buitengevel voorzien van het opschrift: "nooddeur vrijhouden" of "nooduitgang" conform NEN 3011
- Vluichdouren in de buitengevel dienen zonder sleutel geopend te kunnen worden.
- Hang en sluitwerk dient te voldoen aan de NEN 1125 en de NEN-EN 179 (minder dan 100 personen)
- T.p.v. hekwerken die gepasseerd dienen te worden door hulpdiensten, wordt ontlastings plaats d.m.v. automatische ontgrendeling via brandmelding.

Gehold

- Voorzieningen gevel conform rapportage Bureau Bouw fysica

Hemelwaterafvoeren

- Hemelwaterafvoeren aansluiten op terreinriolering
- Voor hemelwaterafvoeren zie documenten Lissens

Ventilatie

- Luchtverversing verblijfsgebieden conform afd. 3.6 BB2012
- Zie tevens rapportage Lissens
- Spuivoorziening verblijfsruimten conform afd. 3.7 BB2012
- Zie tevens rapportage Bureau Bouw fysica

Algemeen opgevens

- Het werk moet worden uitgevoerd overeenkomstig de eisen van het bouwbesluit 2012
- Deuren hebben een min. vrije doorgang van 850 x 2300 mm tenzij anders vermeld
- Afscheidingen van vloer en trap conform afd. 2.3 art. 2.17 - 2.20 en 2.05 BB2012
- Trappen conform art. 2.32 BB2012
- Noodtrappenhuis voorzien van lamellen hekwerk
- Bescherming tegen ratten en muizen conform afd. 3.10 BB2012
- Wanden en vloeren van toilet- en badruimten waterdicht conform art. 3.23 BB 2012 (beteeld o.g.) + NEN 2778
- Wering van vocht van buiten zal voldoen aan afd. 3.5, art. 3.21 BB 2012
- Noodoverstort daken volgens nadere berekening constructeur (aantallen en positie mb)

Oppervlakten

- de m2 oppervlakten die zijn vermeld op deze tekeningenset zijn globaal, ze zijn niet gebaseerd op een NEN 2580 berekening.

Materialen / symbolen:

- Isolatie
- Kalkzandsteen
- Beton (t.h.w.g.)
- Opsteking
- Metaalweld
- Gachoppert metaalwerk
- Prefab beton
- Metaalwerk
- Opgesteld metaalwerk

Pell blok 14/15:

= 0,85 + NAP

(horoc = 70mm ophogen)

Pell blok 13:

= 0,92 + NAP

Brand

- dbi
- brandweertift
- zelfsluitend
- vrijloopdranger
- 60 min.
- 30 min.
- brandlanghaapel
- EBV (extra beschermd vluchtroute)

..... 30 min brandwerend scherm

..... 60 min brandwerend scherm

voeding dbi

30 min brandwerend

60 min brandwerend

neveningang brandweeer

hoofdingang brandweeer

brandmeldcentrale BMC

Overig

- watermeterput
- warmteterugwinning
- warmtepomp
- entree

Opmerkingen:

Wijzigingen:

opdrachtgever:
VORM aanpakking BV
 51,2,0
 Postbus 16
 3350 AA Papendrecht
 078 6421300

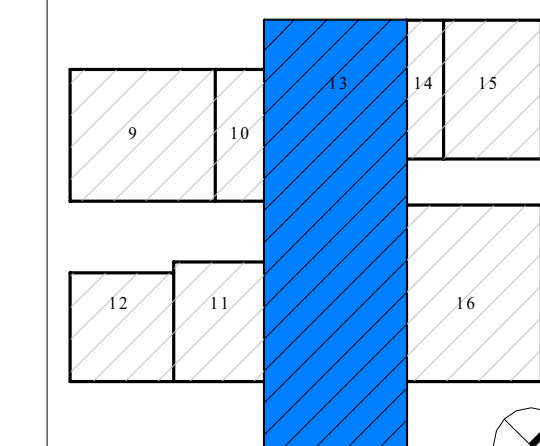
adviseur constructie:
CAF Nederland BV
 51,2,0
 Olof Palmstraat 18
 2616 LB Delft
 010 4471744

adviseur installatie:
Leguinaars Lissens
 51,2,0
 Entrepandek 81
 1018 AD Amsterdam
 020 5507878

adviseur bouw fysica:
Burea Bouw fysica
 51,2,0
 Cyperbaan 45
 2008 LC Capelle aan den Dijsel
 010 7600049

adviseur Warmte Koudte Opslag
Trapsma Engineering
 51,2,0
 De Meuse 40
 3994 DB Heuven
 030 2024030

Architect
OZ
 51,2,0
 Postbus 11007
 1010 BH Amsterdam
 020 - 31 41 111
 info@OZarchitect.nl



Oostenburg Kavel 3

18-601 SW
 Omgevingsaanvraag

bladnummer:
 99-003_WSH

versie:
 A

datum:
 20-12-2019

onderwerp:
 Dakplaattegrond

schaal:
 1 : 100

formaat:
 A0