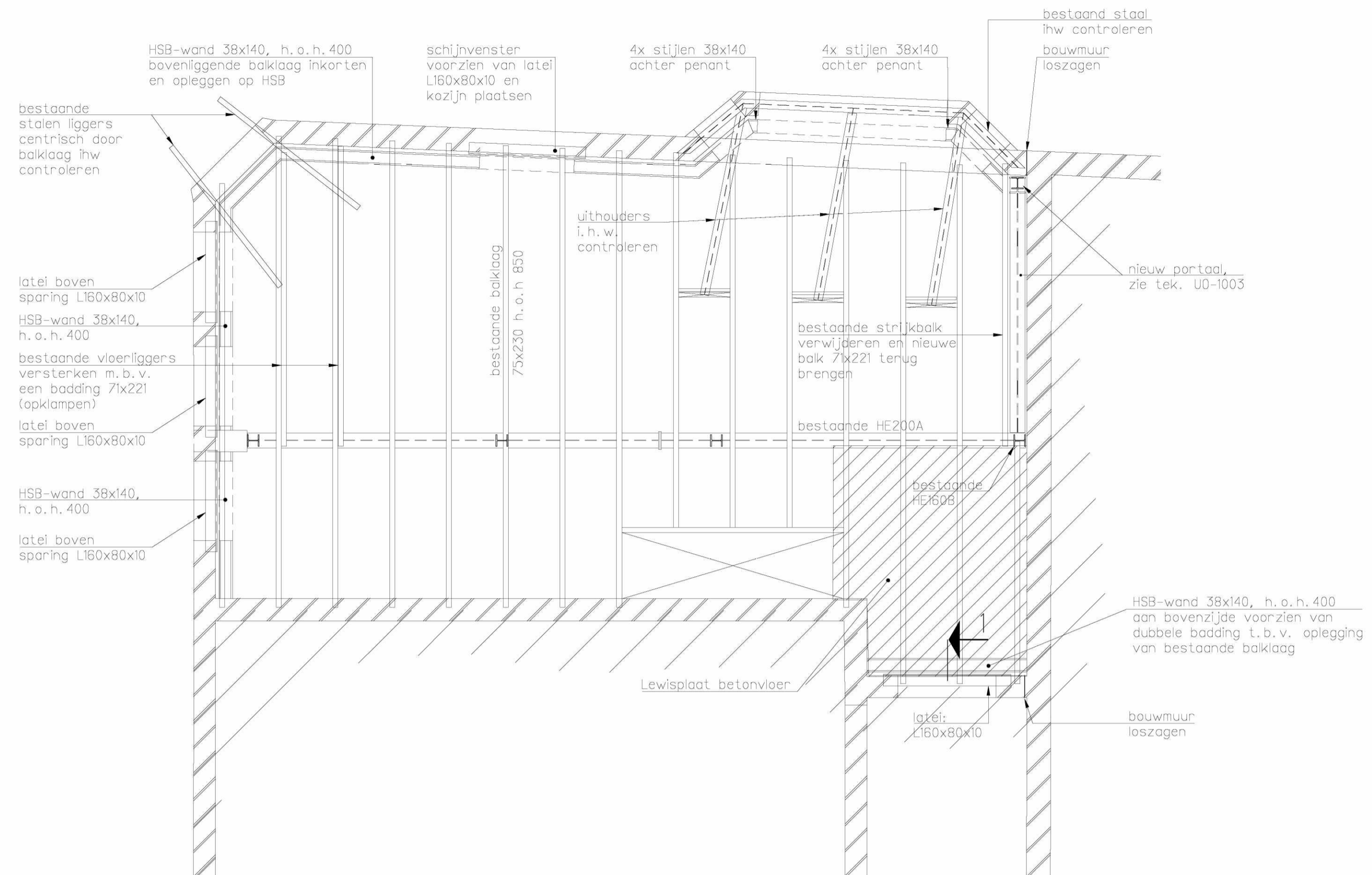
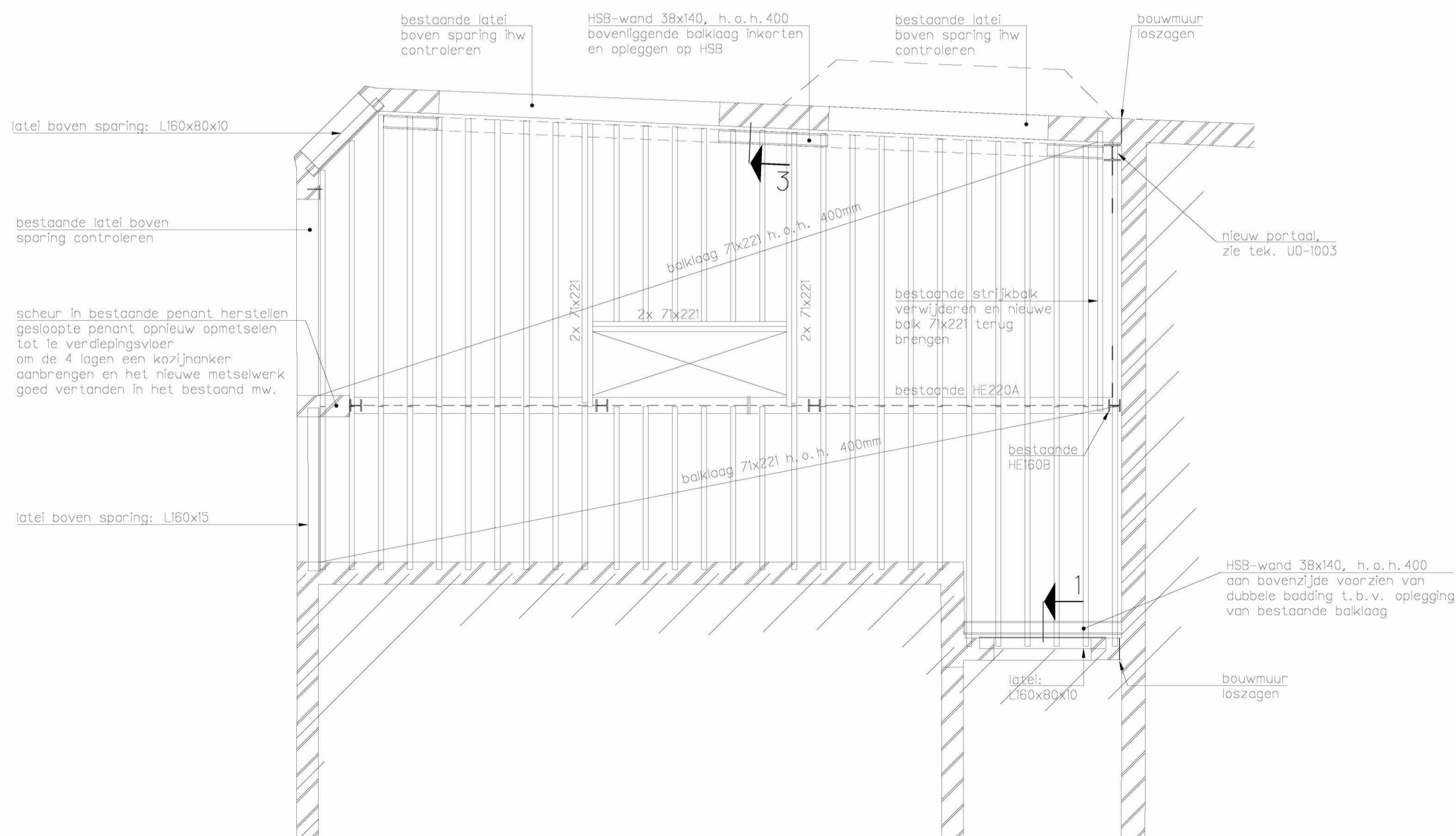


Kelder



1e Verdiepingsvloer

Aangegeven latelen zitten boven kozijnen 1e verdieping



Beganegrondvloer

Aangegeven latelen zitten boven kozijnen beganegrond

**Renvooi:**

**Algemeen:**

**Van toepassing zijnde belastingen:**

- NEN-EN 1990: Eurocode: Grondslagen van het constructief ontwerp.
- NEN-EN 1990/NB: Nationale bijlage.
- NEN-EN 1991: Eurocode 1: Belastingen op constructies.
- NEN-EN 1991/NB: Nationale bijlage.
- Veranderlijke vloerbelasting (incl. lichte scheidingswanden):  
 beganegrond 5,00 kN/m<sup>2</sup> ( $\psi_s = 0,4$ )  
 1e verdieping t/m zolder 2,25 kN/m<sup>2</sup> ( $\psi_s = 0,4$ )

- Alle maten in het werk controleren!

**Stuif- en stempelwerk:**

- Door de aannemer te verzorgen, ter goedkeuring indienen bij de hoofdconstructeur.

**Staalconstructies:**

**Van toepassing zijnde voorschriften, etc.:**

- NEN-EN 1993: Eurocode 3: Ontwerp en berekening van staalconstructies
- NEN-EN 1993: Eurocode 3/NB: Nationale Bijlage

**Staalqualiteiten (tenzij anders aangegeven):**

- Staalqualiteit S235JR voor gewalste profielen
- Staalqualiteit S275JR voor kokerprofielen

**Conservering:**

- Staalconstructie behandelen volgens projectspecificatie/bestek.

**Algemeen:**

- Werkplaattekeningen, detailberekeningen en detailtekeningen moeten ter goedkeuring worden ingediend bij de hoofdconstructeur.
- Bij de opgegeven peilmaten is een eventuele zeeg niet inbegrepen.
- Indien noodzakelijk tijdelijke montageverbanden aanbrengen.
- Voor bouwkundig staal: zie tekeningen architect/bouwkundige tekeningen.

**Boutverbindingen, ankers:**

- Bouten : kwaliteit B.8
- Ankers : kwaliteit 4.6

**Gelaste verbindingen:**

- Volgens NEN-EN 1993 : Eurocode 3
- Alle lassen moeten "doorgaand" en "random" worden aangebracht (ter voorkoming van spleetcorrosie)
- Min. lasafmeting:  $a \geq t$  ( $t$  = plaatdikte) met een minimum van  $a = 4mm$

**Brandwerendheid:**

- Brandwerendheid staalconstructie volgens project-specificatie/bestek.

**Cementgebonden gietmortel:**

- Aanbrengen volgens richtlijnen/voorschriften leverancier.
- Voetplaten kolommen ondergieten met krimparme mortel: klasse K70, milieuklasse XA2.
- Ankers aangieten met krimparme mortel, type ter goedkeuring van de hoofdconstructeur.

**Houtconstructies:**

**Van toepassing zijnde voorschriften:**

- NEN-EN 1995: Eurocode 5: Ontwerp en berekening van houtconstructies
- NEN-EN 1995: Eurocode 5/NB: Nationale Bijlage

**Houtkwaliteit HSB:**

- Gezaagd hout: C24

**Dragende HSB-wanden:**

- Stijlen 38x140mm, h.o.h. 400mm
- Rondom gevelopeningen de HSB-wand voorzien van dubbele stijlen en liggers.
- Dienen ter ondersteuning van bovenliggende vloeren (bestaande oplegging in m.w. vervalt omdat de balklaag langs de gevel afgezaagd wordt).

**EversPartners**  
your personal creators

B 12-10-2017 diverse aanvullingen  
A 22-09-2017 diverse aanvullingen

**TEKENING UO-1001**  
overzicht kelder t/m 1e verdiepingvloer

projectnummer 18321A  
project Renovatie  
Willemsparkweg 220  
1071 HX Amsterdam

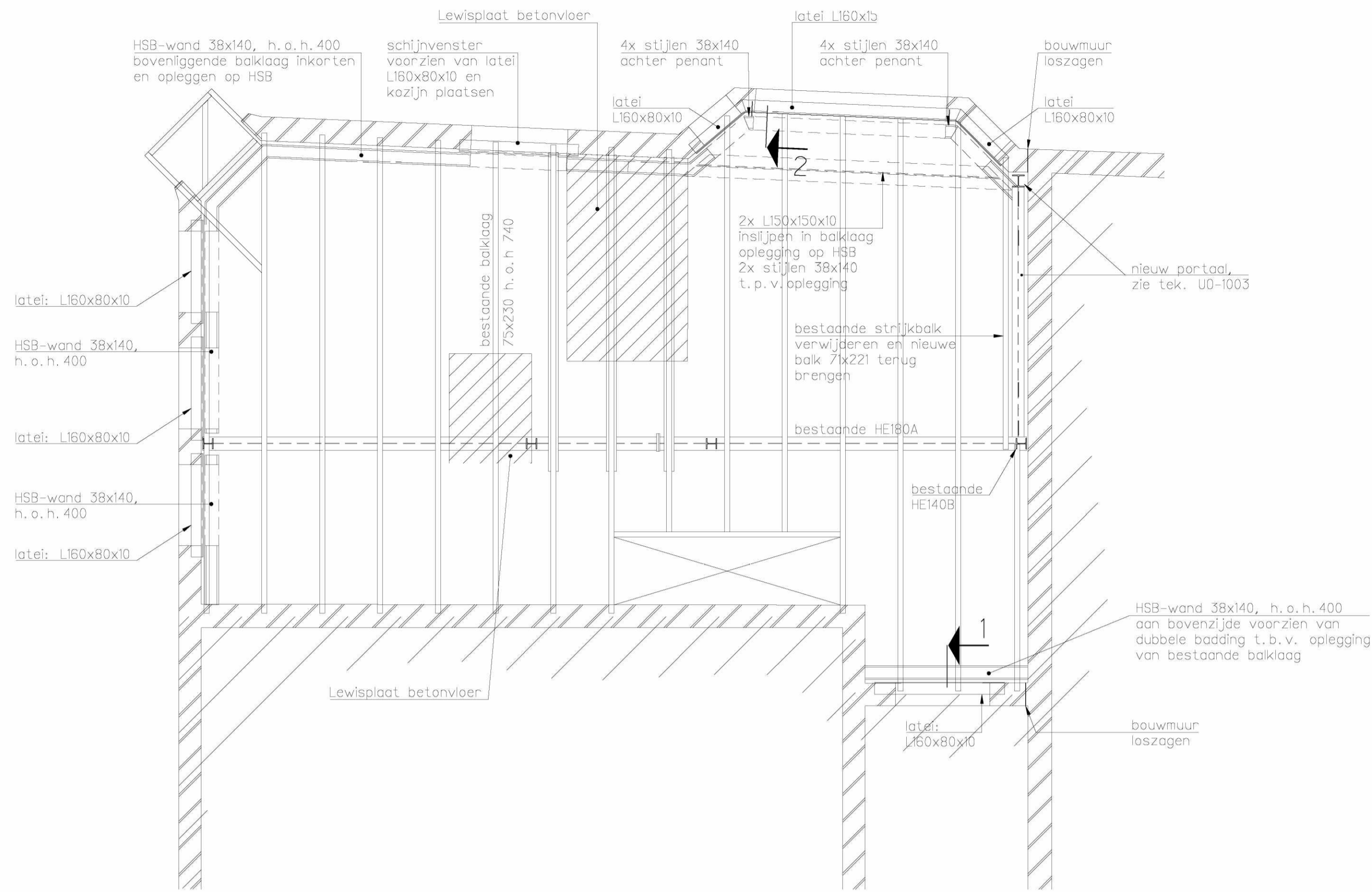
opdrachtgever AHAM Vastgoed  
Postbus 15563  
1001 NB Amsterdam

datum tekening 21-09-2017  
status definitief  
wijziging B / 12-10-2017

formaat A1  
schaal 1:50

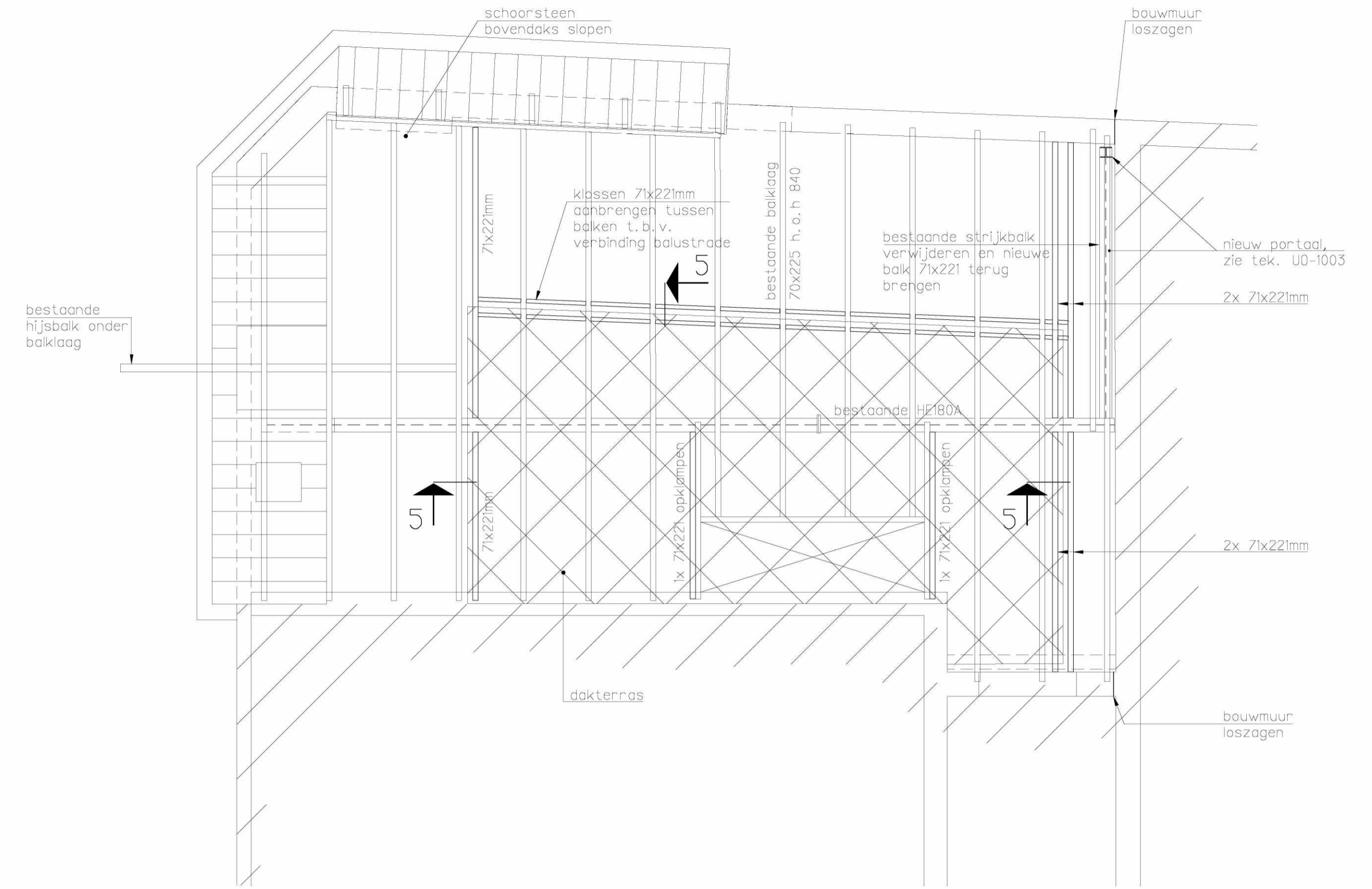
getekend door  
fase UO

opgesteld door	gsten	gsten
	FTO	PPU

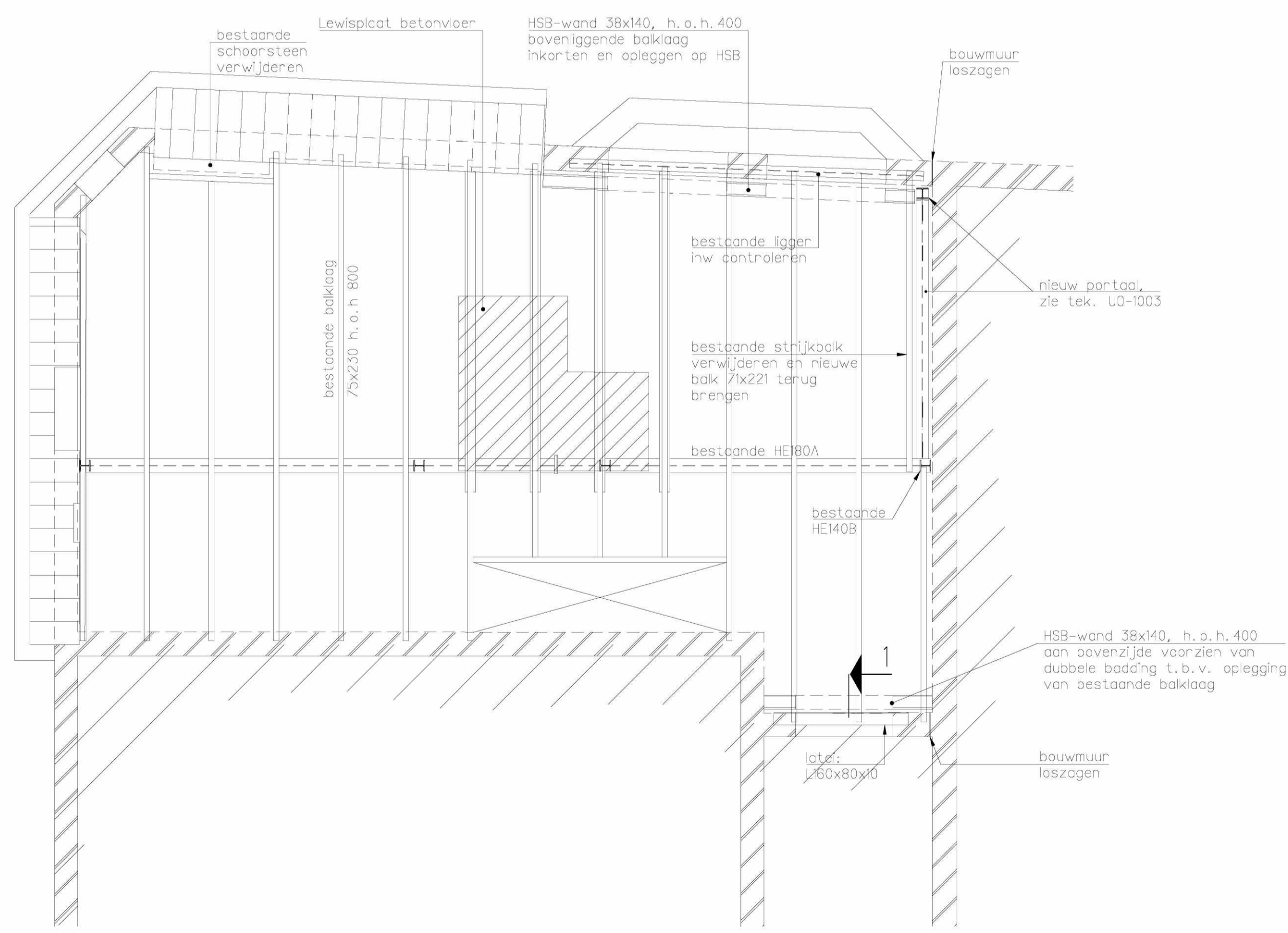


### 2e Verdiepingsvloer

Aangegeven lateien zitten boven kozijnen 2e verdieping



### Dakvloer



### 3e Verdiepingsvloer

Aangegeven lateien zitten boven kozijnen 3e verdieping

VOOR RENVOOI, ZIE TEK. U0-1001.

**EversPartners**  
your personal creators

B 12-10-2017 diverse aanvullingen  
A 22-09-2017 diverse aanvullingen

### TEKENING UO-1002

overzicht 2e verdiepingsvloer t/m dakvloer

projectnummer 18321A  
project Renovatie  
Willemsparkweg 220  
1071 HX Amsterdam

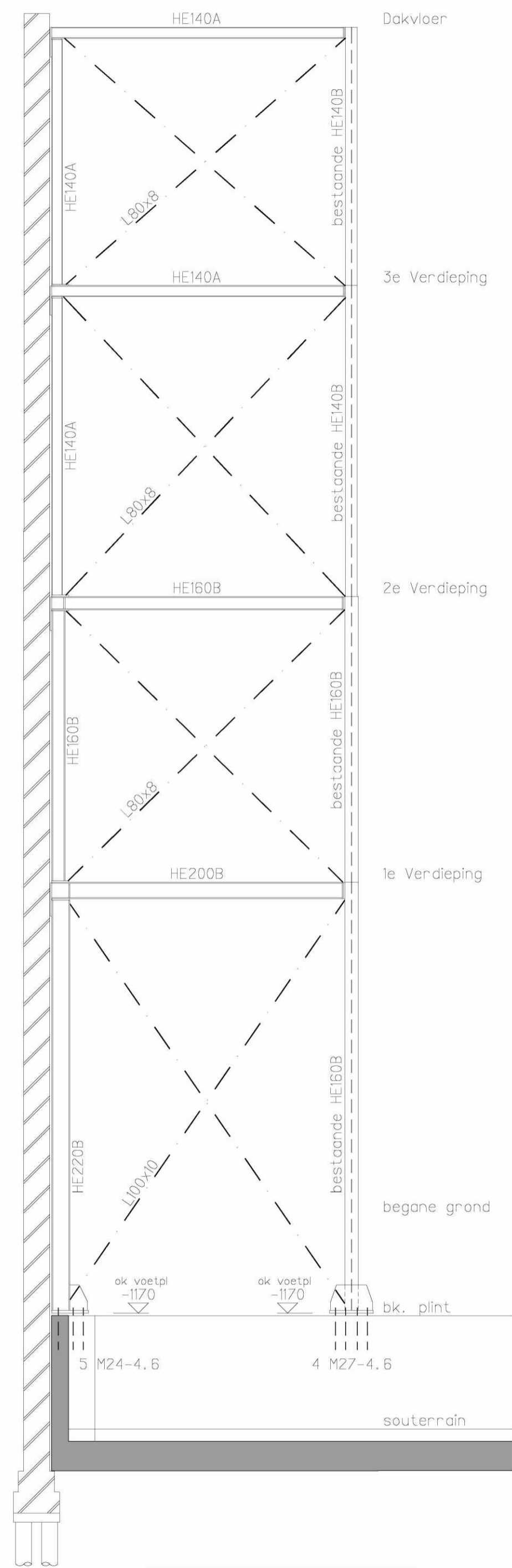
opdrachtgever AHAM Vastgoed  
Postbus 15563  
1001 NB Amsterdam

datum tekening 21-09-2017  
status definitief  
wijziging B / 12-10-2017

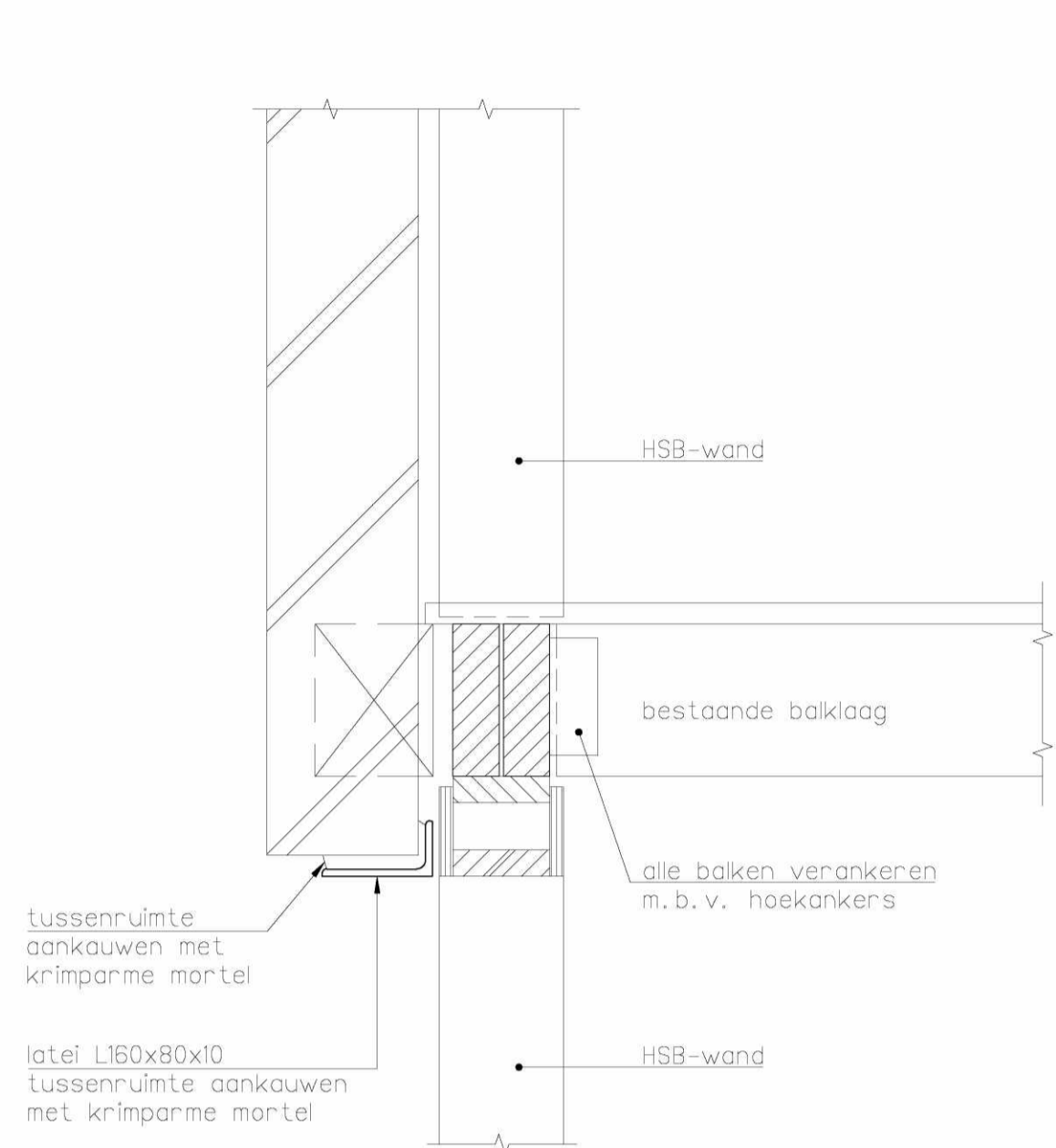
formaat A1  
schaal 1:50

getekend door [initials]  
fase UO

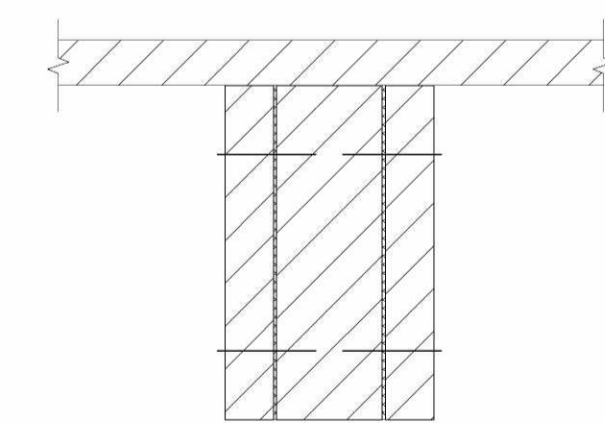
opgesteld	gezien	gezien
	FTD	PPU



Portaal tegen bouwmuur  
aan noordzijde

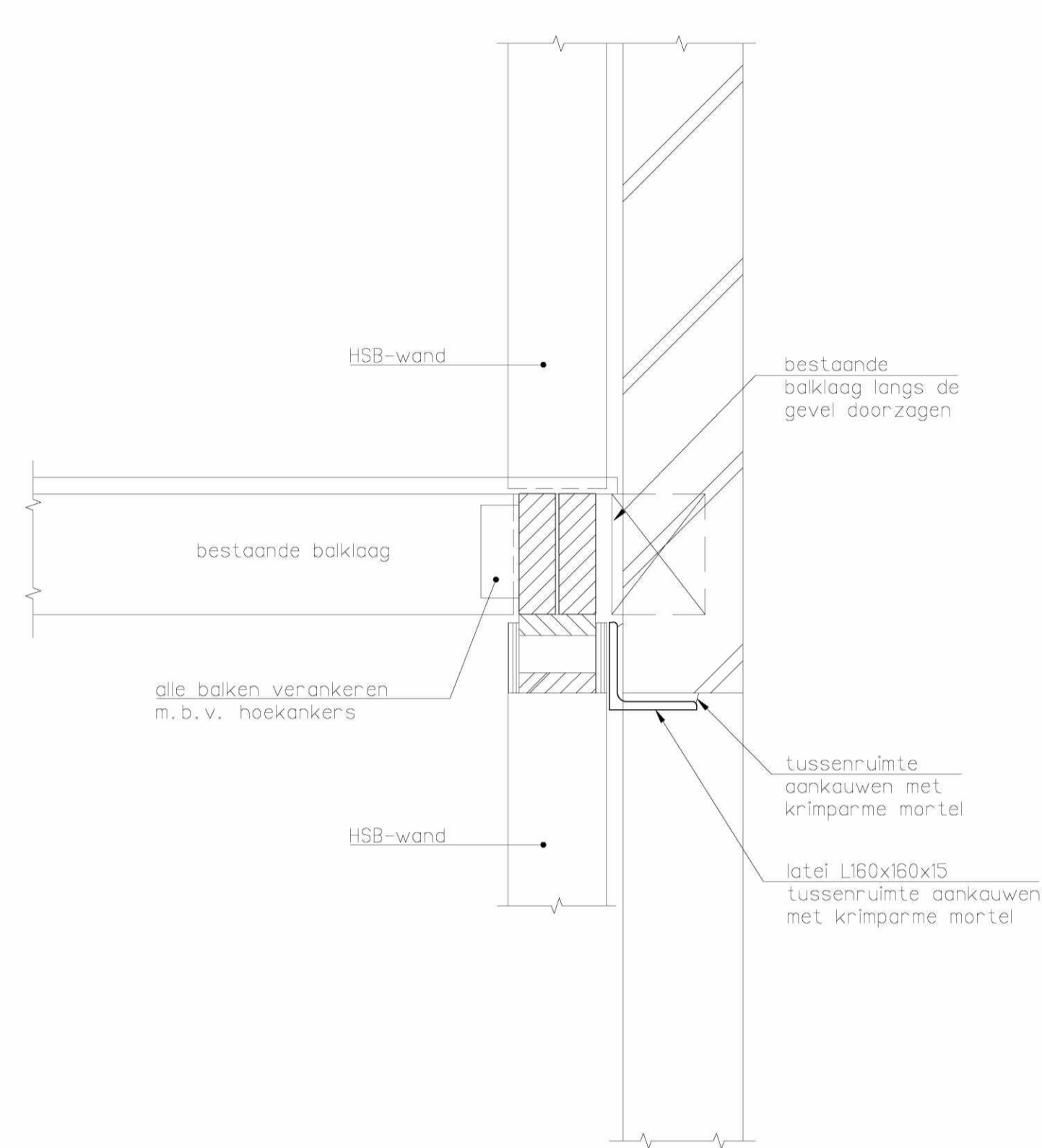


Detail 1 1:10

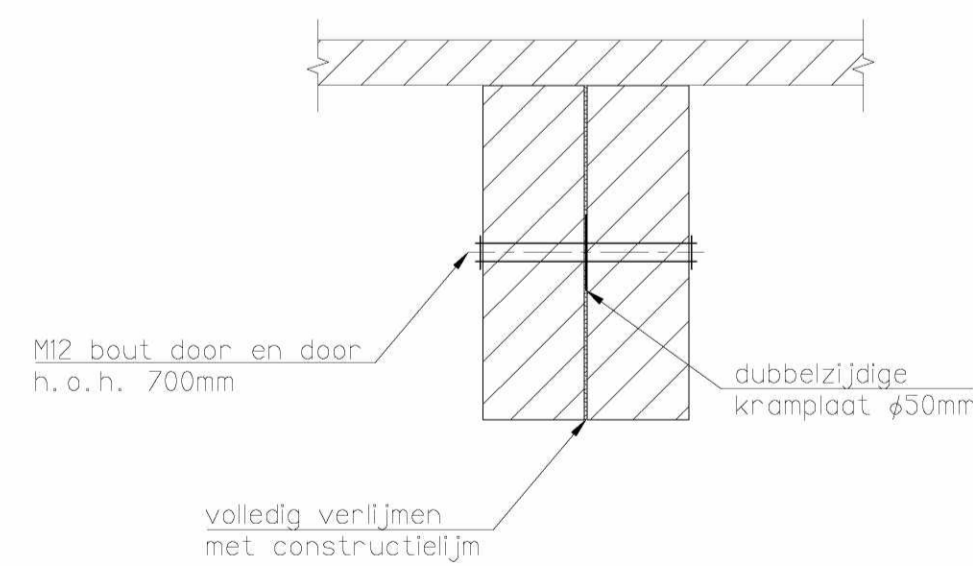


volgens afmeting in plattegrond aan beiden zijden verspringd met 5x65mm, h.o.h. 200mm en verlijmen met constructie bruislijm. (nieuwe balk voorbereiden)

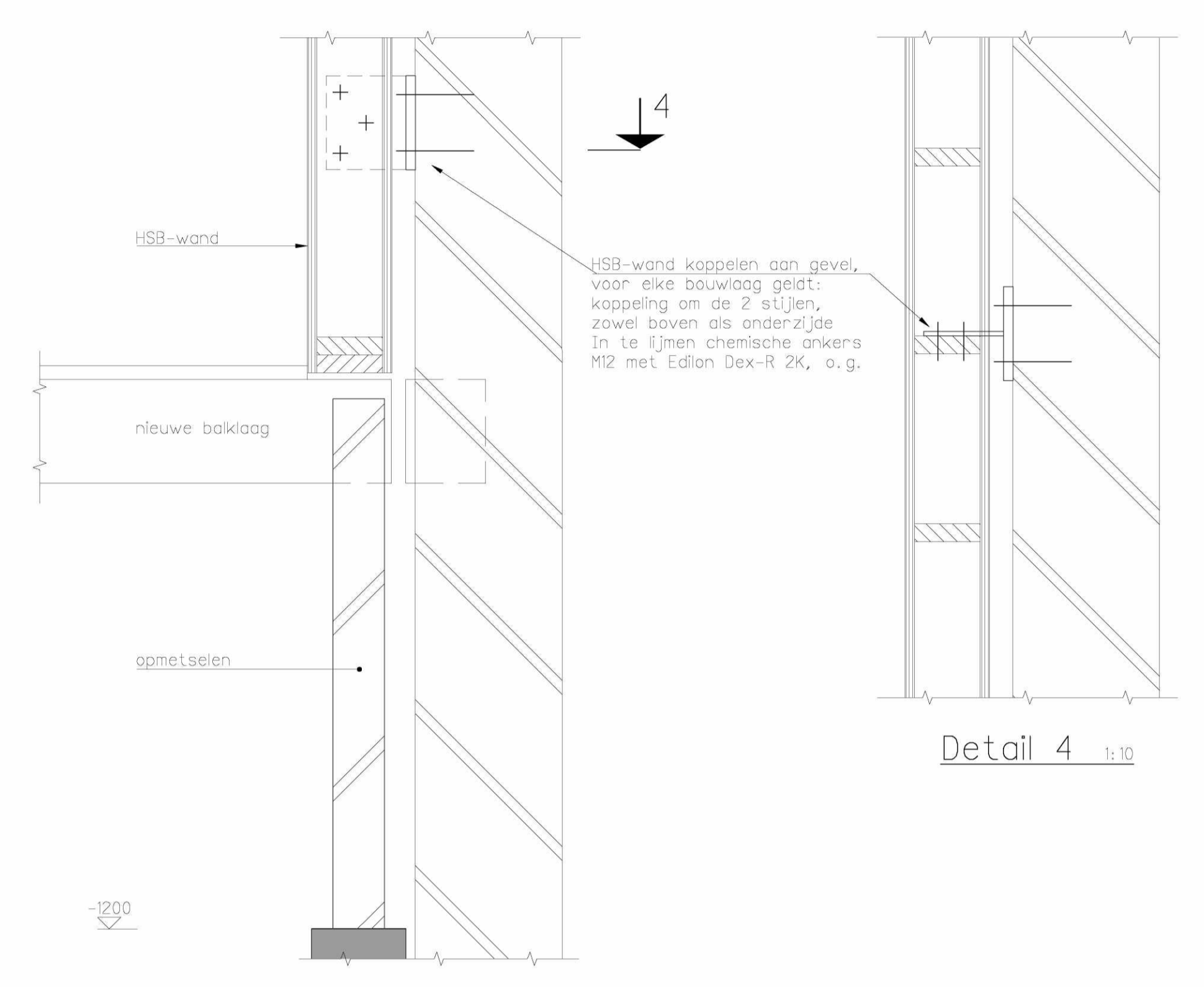
Principe detail opklampen balk  
1:5



Detail 2 1:10



Principe detail opklampen  
1:5



Detail 3 1:10

VOOR RENVOOI, ZIE TEK. UO-1001.

**EversPartners**  
your personal creators

B 12-10-2017 diverse aanvullingen  
A 22-09-2017 diverse aanvullingen

**TEKENING UO-1003**  
stabiliteitsportaal + details

projectnummer 18321A  
project Renovatie  
Willemsparkweg 220  
1071 HX Amsterdam

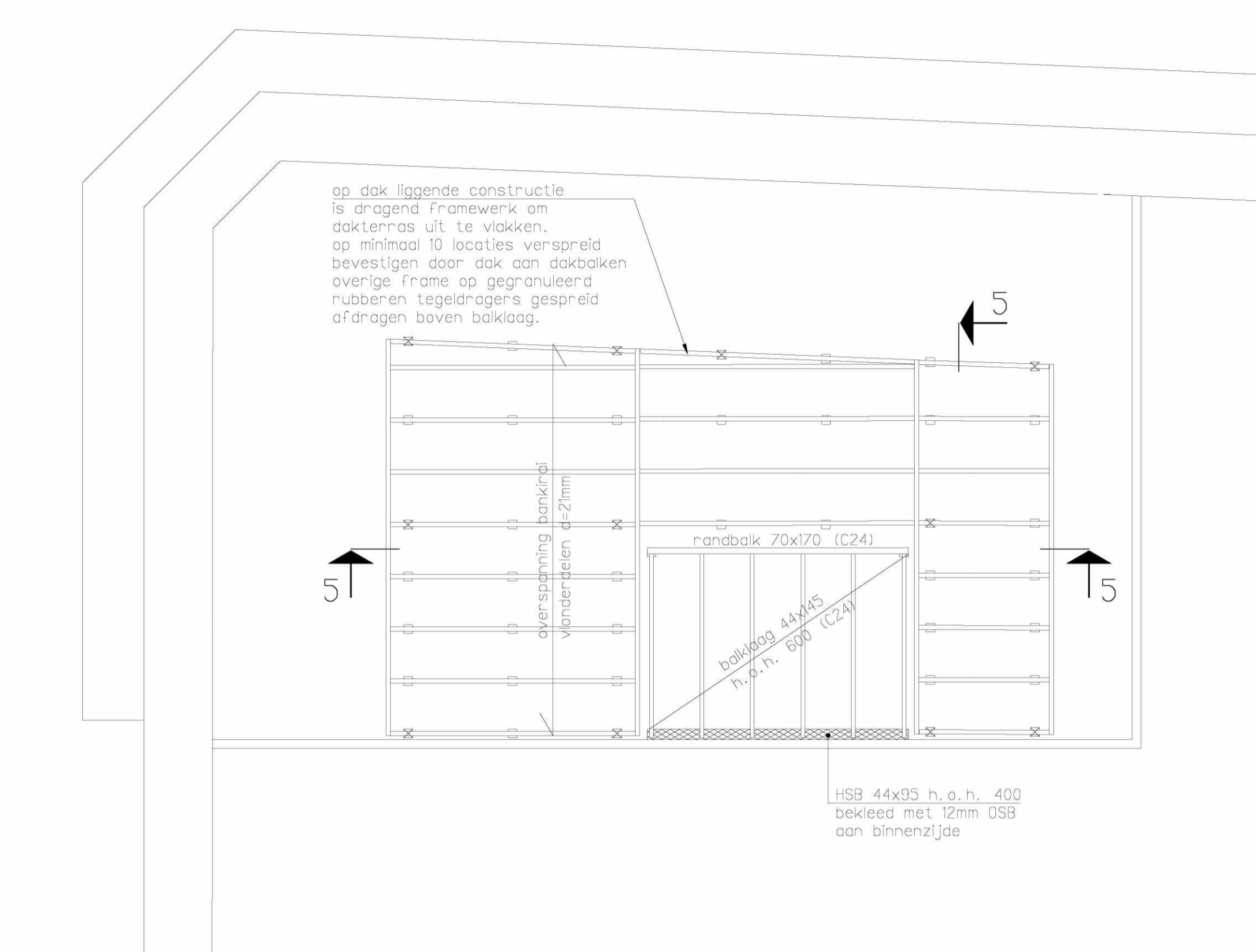
opdrachtgever AHAM Vastgoed  
Postbus 15563  
1001 NB Amsterdam

datum tekening 21-09-2017  
status definitief  
wijziging B / 12-10-2017

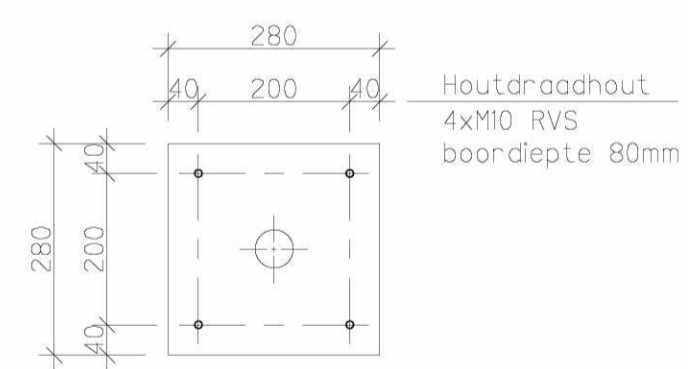
formaat A1  
schaal 1:50

getekend door UO  
fase

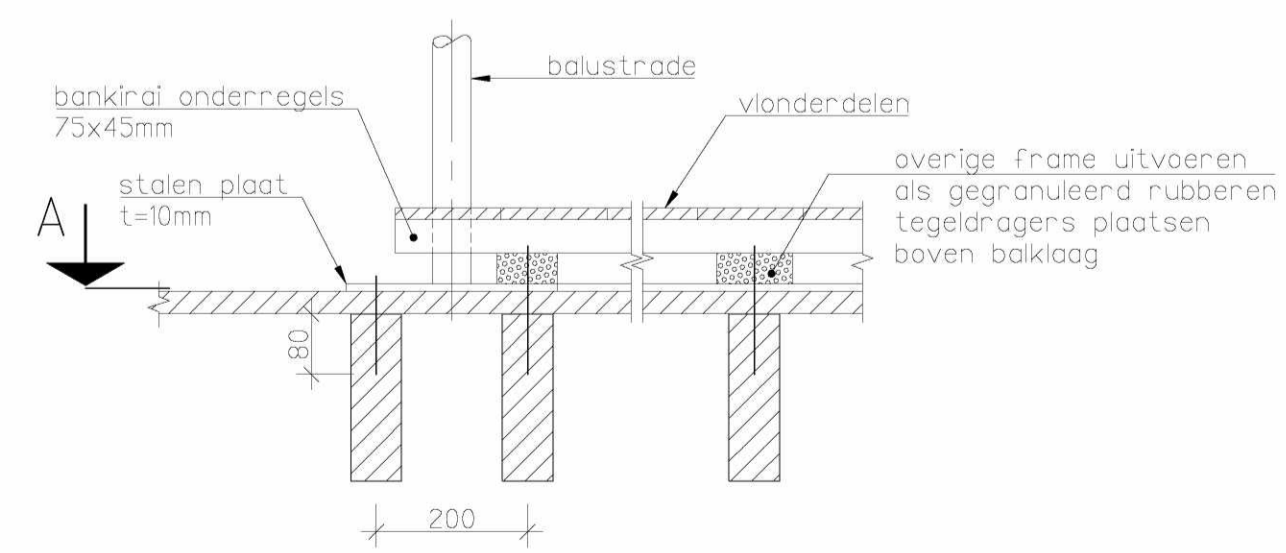
opgesteld	gezien	gezien
	FTD	PPU



Dakterras



Doorsnede A  
1:10



Detail 5  
1:10

VOOR RENVOOI, ZIE TEK. UO-1001.

**EversPartners**  
your personal creators



**TEKENING UO-1004**  
Dakterras

projectnummer 18321A  
project Renovatie  
Willemsparkweg 220  
1071 HX Amsterdam

opdrachtgever AHAM Vastgoed  
Postbus 15563  
1001 NB Amsterdam

datum tekening 12-10-2017  
status definitief  
wijziging /

formaat A1  
schaal 1:50

getekend door YSE  
fase UO

opgemaakt	gezien	gezien
YSE	FTD	PPU