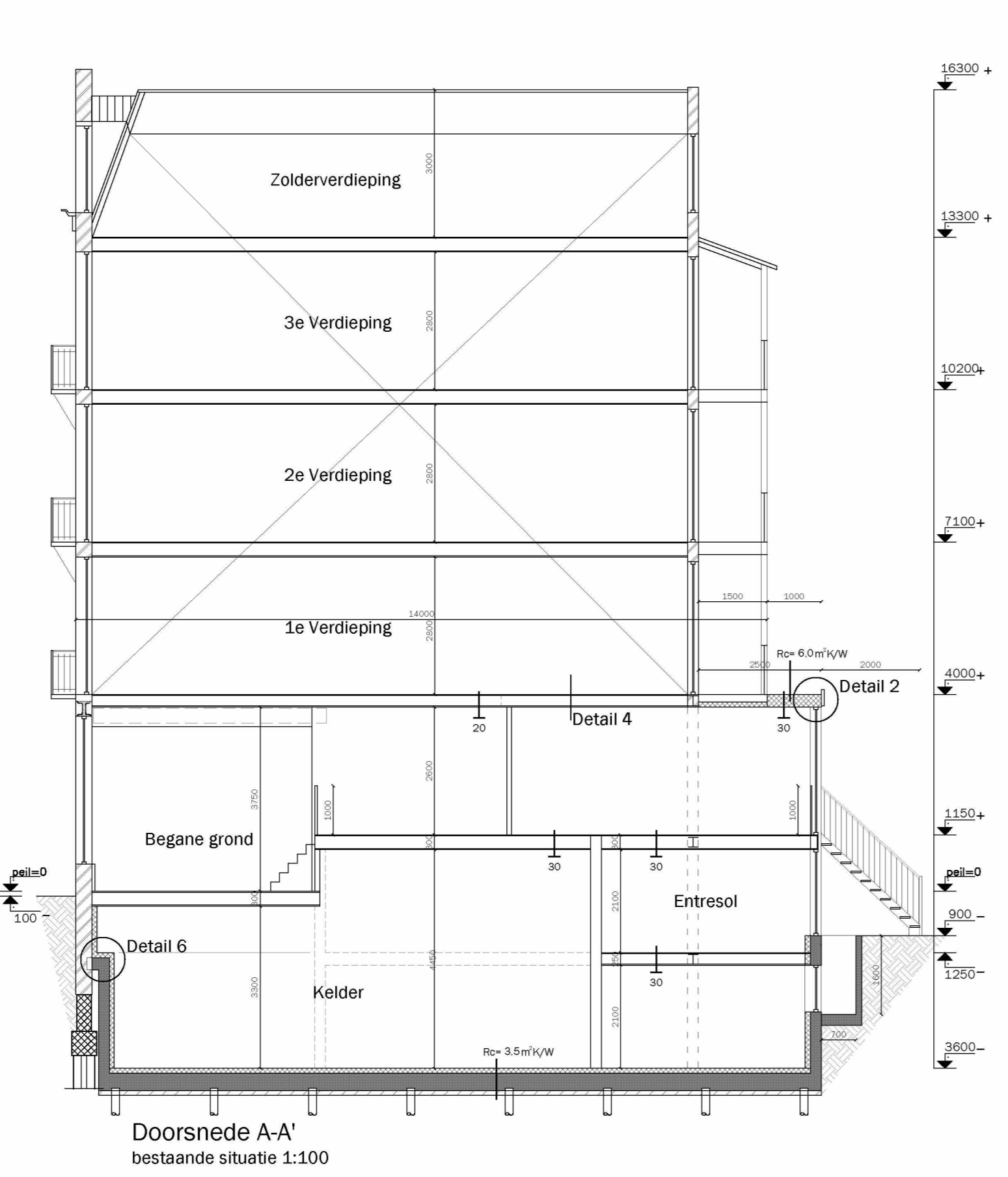


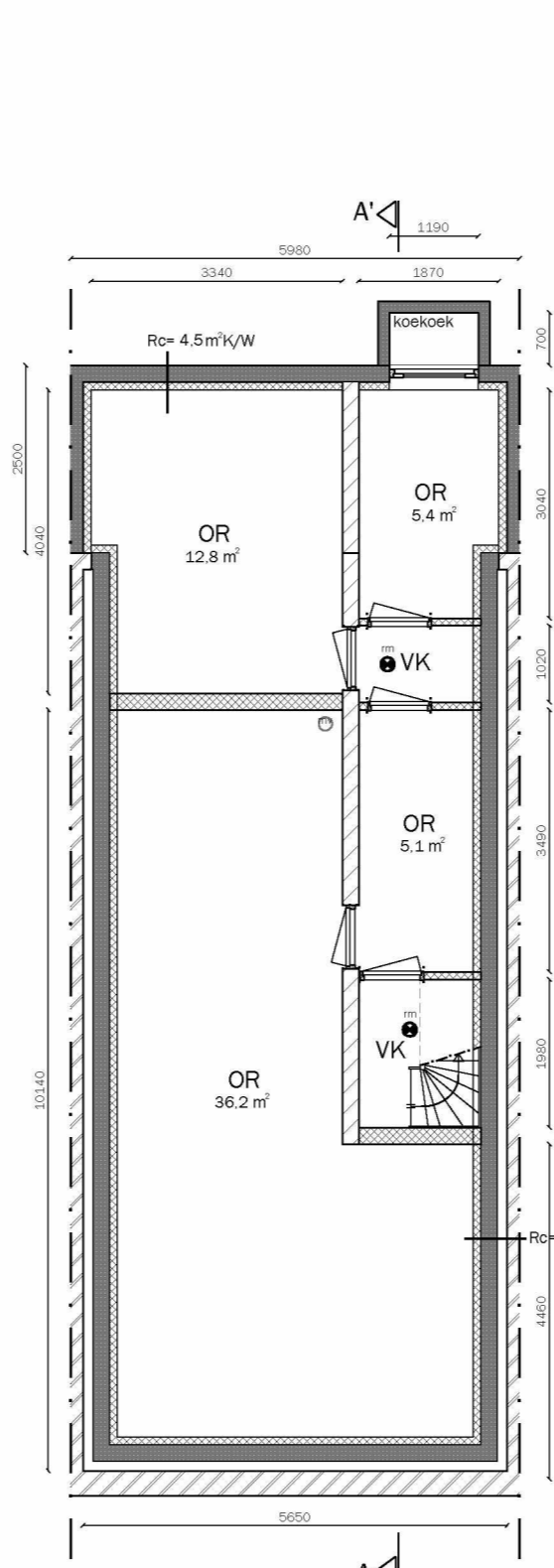
Voorgevel
ongewijzigd 1:100



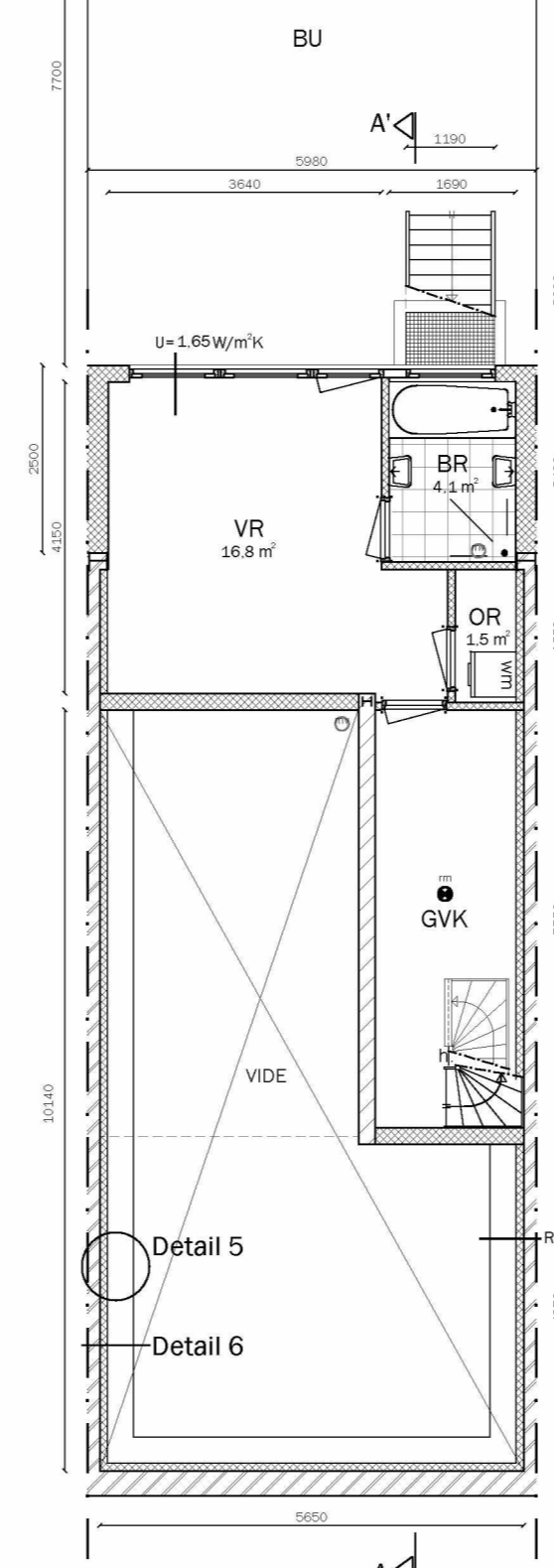
Achtergevel
bestaande situatie 1:100



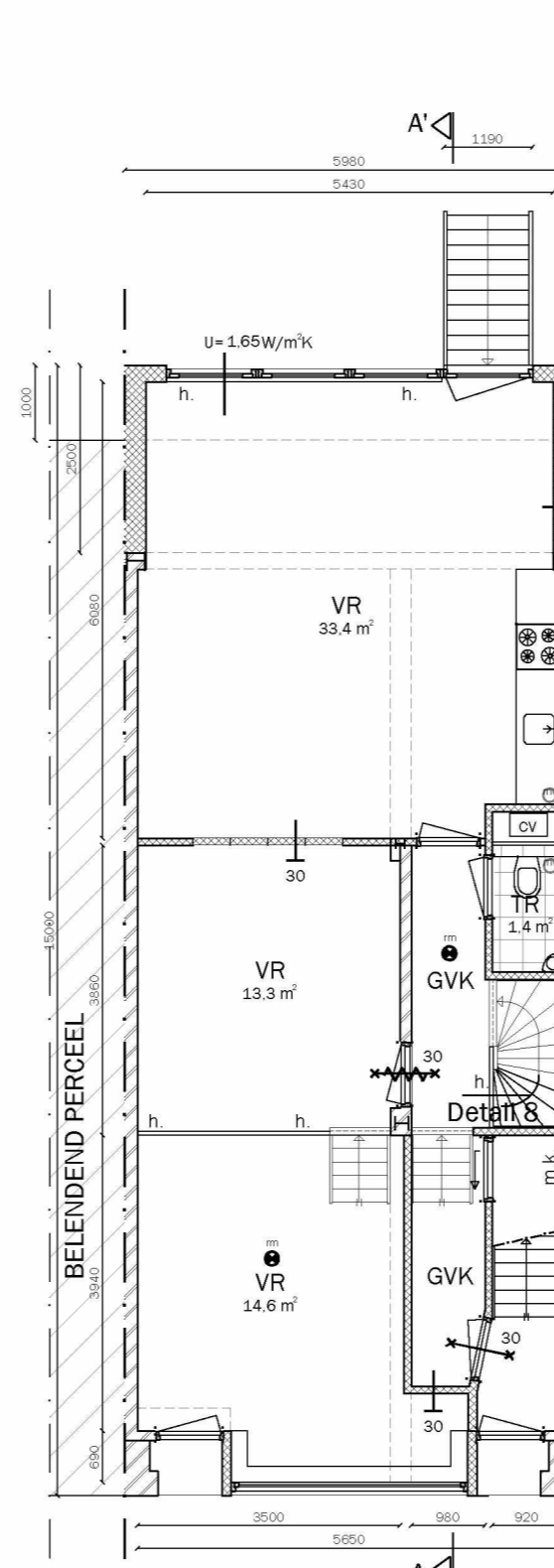
Doorsnede A-A
bestaande situatie 1:100



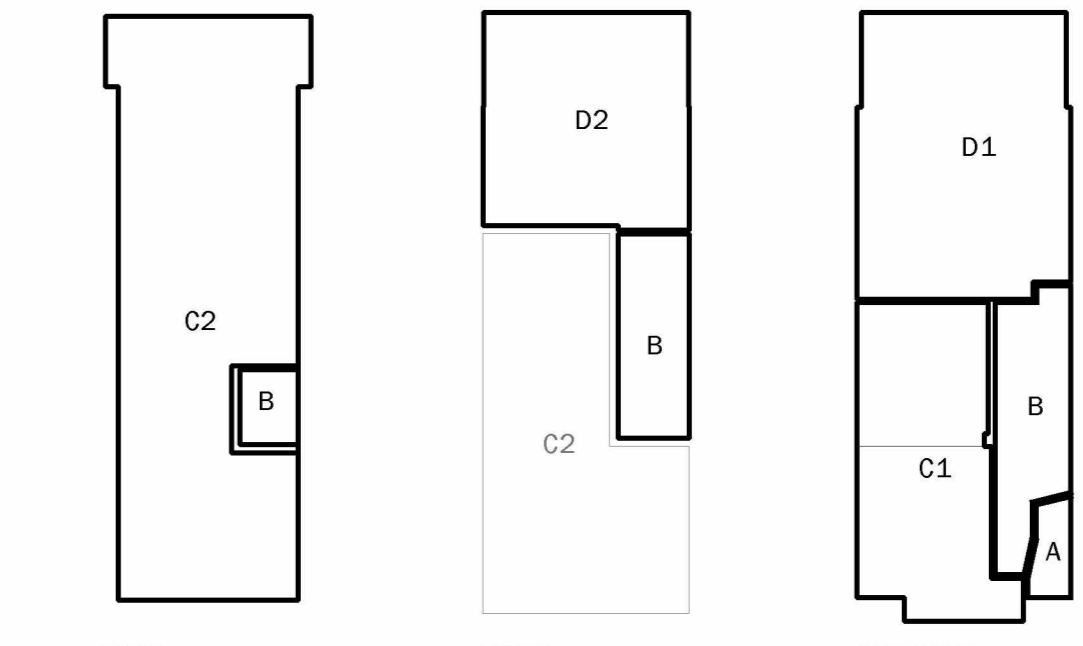
Kelder
bestaande situatie 1:100



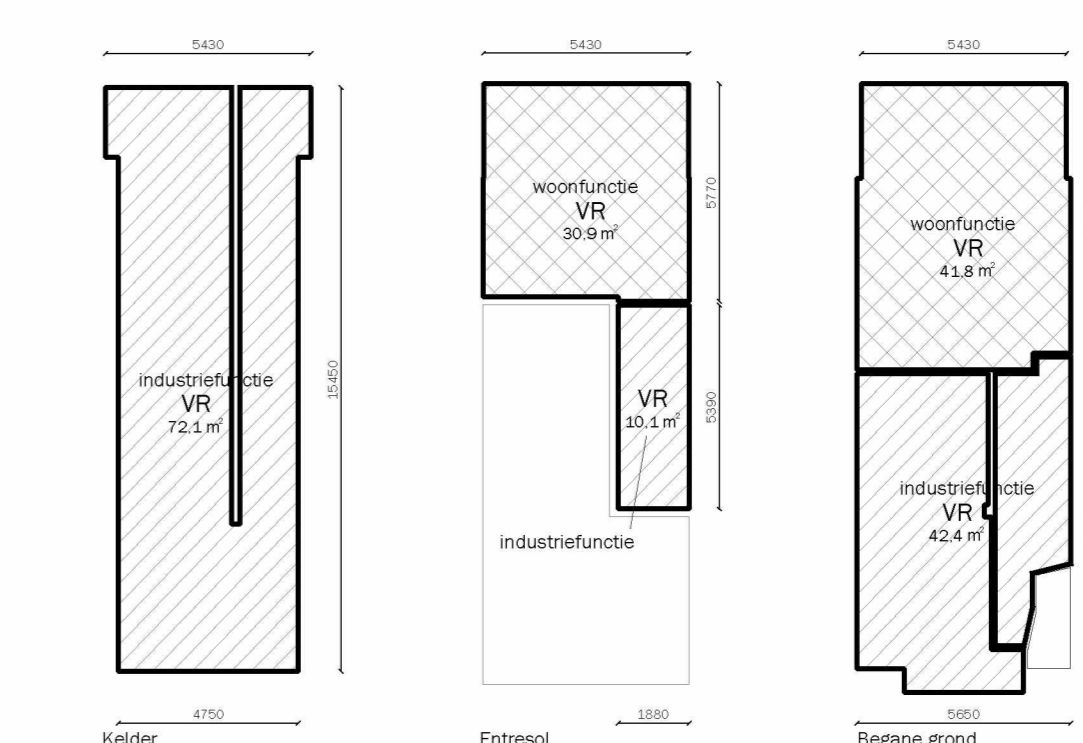
Entresol
bestaande situatie 1:100



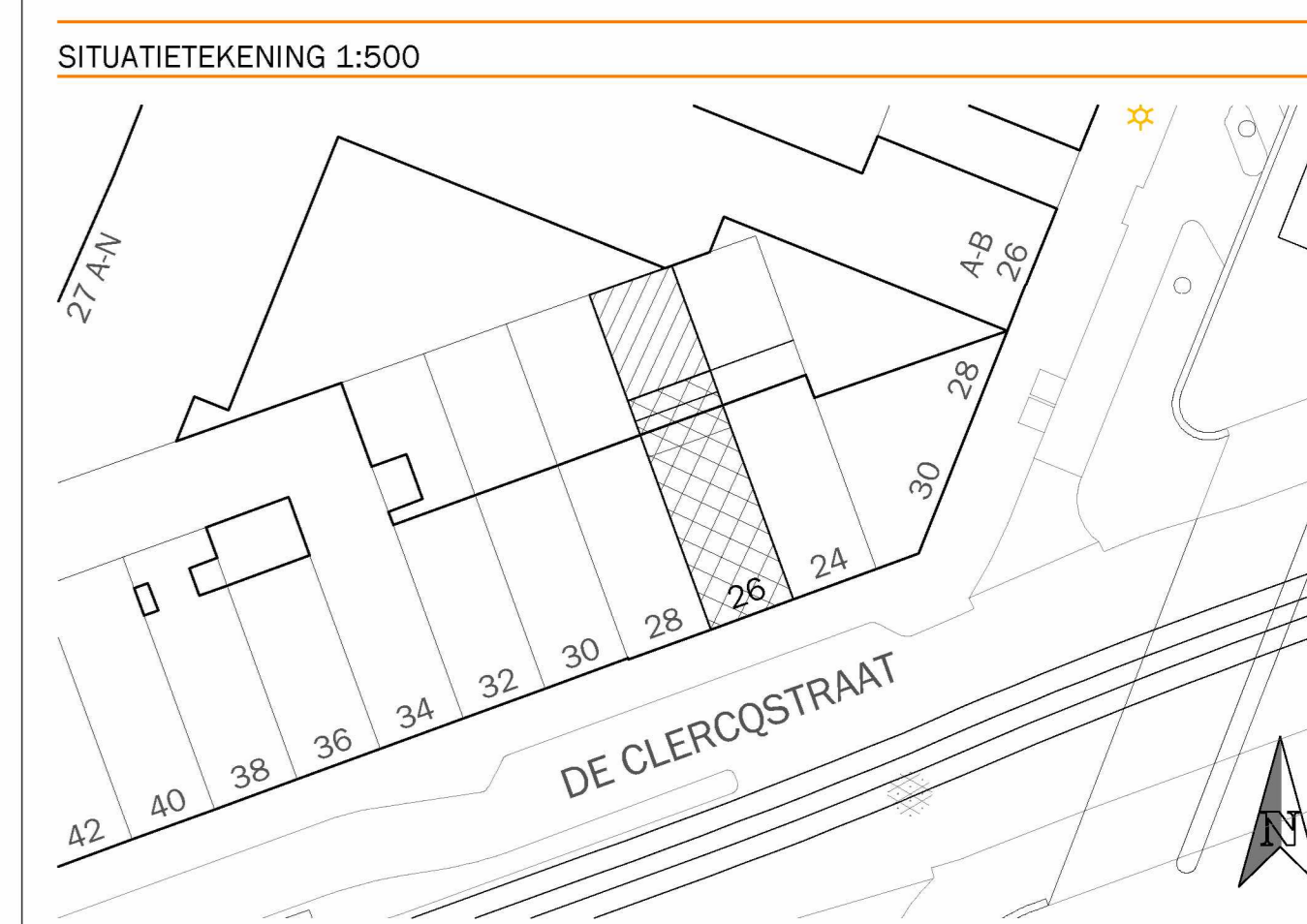
Begane grond
bestaande situatie 1:100



Principe Brandcompartmentering
nieuwe situatie 1:200



Aanduiding Gebruiksfuncties
nieuwe situatie 1:200

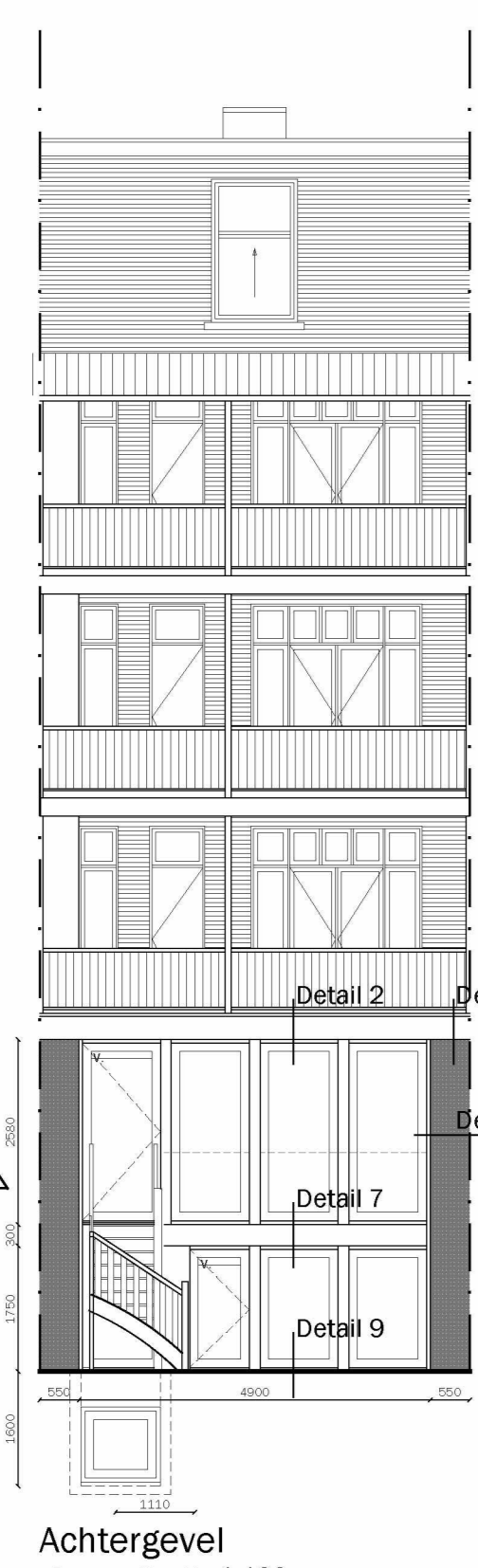


SYMBOLEN

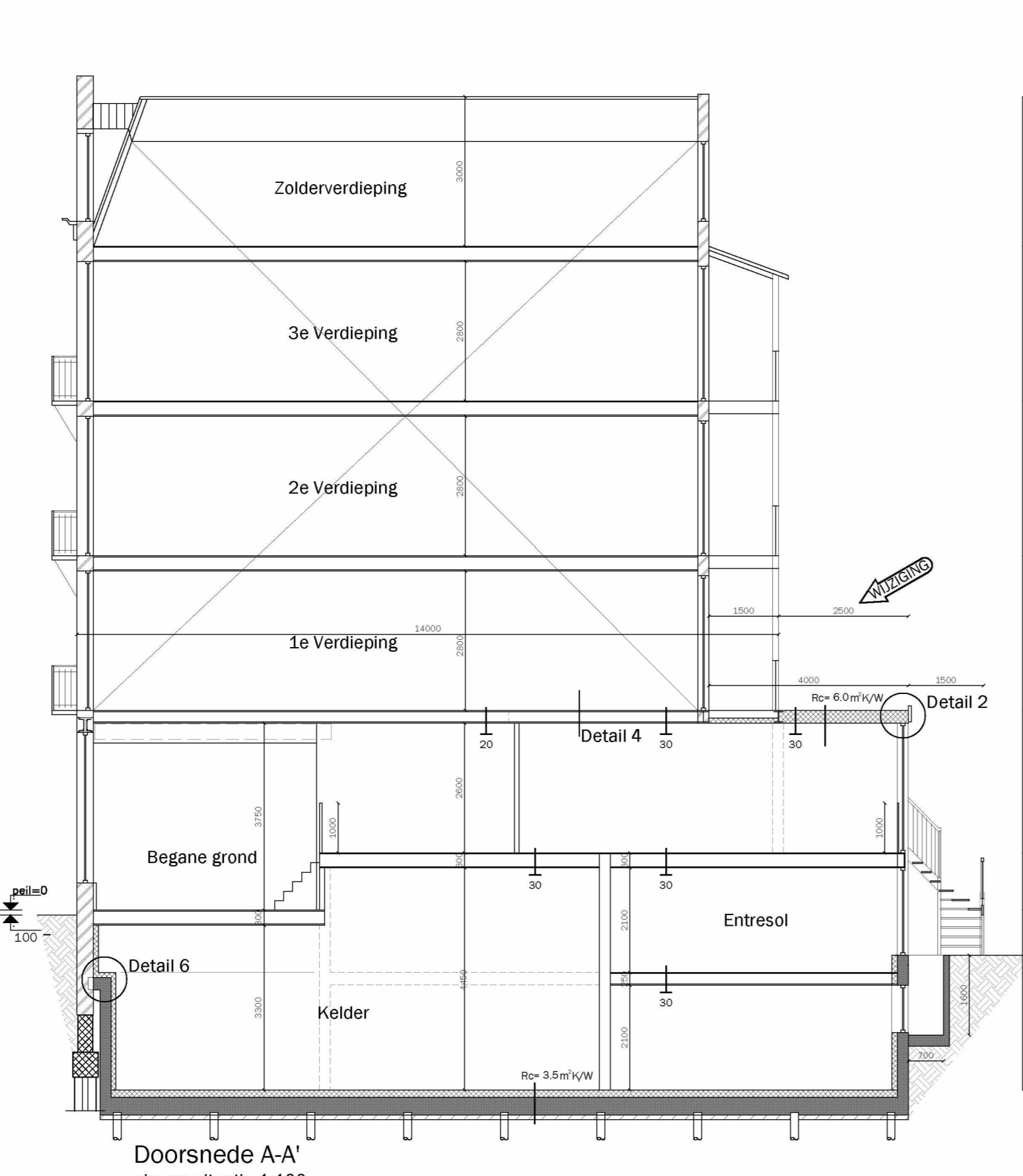
beton	rookmelder	WBDBO deur
metselewerk	intercom- en deuropeninstallatie	WBDBO wand en plafond
kalkzandsteen	mechanische ventilatie	isolatiewaarde
houtskeletbouw	ventilatie rooster	geluidsisolatie (contact)
voorzetwand	ventilatiesysteem sensor	geluidsisolatie (lucht)
lichte scheidingswand bestaand	h. hekwerk	zelsluitend
isolate	k. kast	verbruiksruimte
tegels	g. gangkast	verkeersruimte
te slopen bouwdeel	m. meerkast	badruimte
	C.V.	toiletruimte
	thermostaat	buitenruimte
	kooktoestel	bergruimte

- OPMERKINGEN**
- alle nieuw te plaatsen hekwerken zijn niet opklimbaar tussen 200- en 700+;
 - alle nieuw te plaatsen hekwerken zijn min. 1000mm hoog;
 - nieuw te plaatsen hekwerk t.p.v. trap bestaat uit verticale doorvallende spijlen h. h. 100mm;
 - nieuw te plaatsen doorvalbeveiliging t.p.v. zui bestaat uit doorvallend glas (indien geen hekwerk aanwezig);
 - alle gewijzigde of nieuw te plaatsen woningscheidende plafonds: 30 min. WBDBO;
 - alle gewijzigde of nieuw te plaatsen woningscheidende wanden: 30 min. WBDBO;
 - alle gewijzigde of nieuw te plaatsen leidingkokers: 30 min. brandwerend;
 - gewijzigde hoofddraagconstructie min. 30 min. WBDBO;
 - binnenwanden/binnendeuren grenzend aan c.o. uitkomend verkeersruimten binnen de woning 20 min. brandwerend;
 - alle rookmelders zijn niet-activerend, zijn aangesloten op het lichtnet en voldoen aan de primaire inlichtingsaan en de primaire productiesnelheid volgens NEN 2555;
 - alle nieuw te plaatsen deurkozijnen hebben een dagmaat van min. 750mm met een vrije hoogte van min. 2100+;
 - badruimte betegeld tot min. 2100+;
 - toilettruimte betegeld tot min. 1200+;
 - Rc waarde t.p.v. dak vergrote uitbouw = 1,3 m²K/W;
 - Rc waarde t.p.v. wanden vergrote uitbouw = 6,0 m²K/W;
 - Rc waarde t.p.v. vloer vergrote kelderdeur = 3,5 m²K/W;
 - U waarde t.p.v. vergrote uitbouw = 1,65 W/m²K;
 - geluidbelasting volgens Bouwbesluit art. 3.5, minimaal hetzelfde voorzieningsniveau als bestaand;
 - ALLE MATEN IN HET WERK TE CONTROLEREN;
 - DETAILS UITVOEREN VOLGENS SBR EN KVT 95;
 - CONSTRUCTIE VOLGENS OPRAVE CONSTRUCTIEUR.

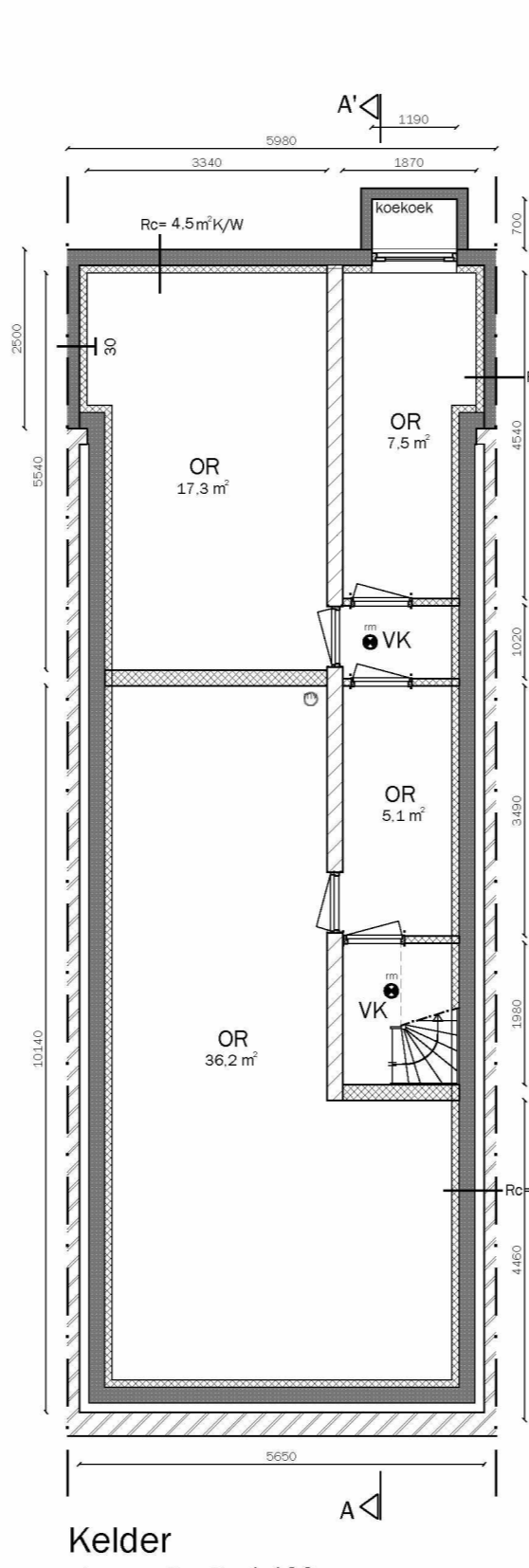
BESTAANDE SITUATIE CONFORM VERGUNNING OLO 1553165 d.d. 8 mei 2015



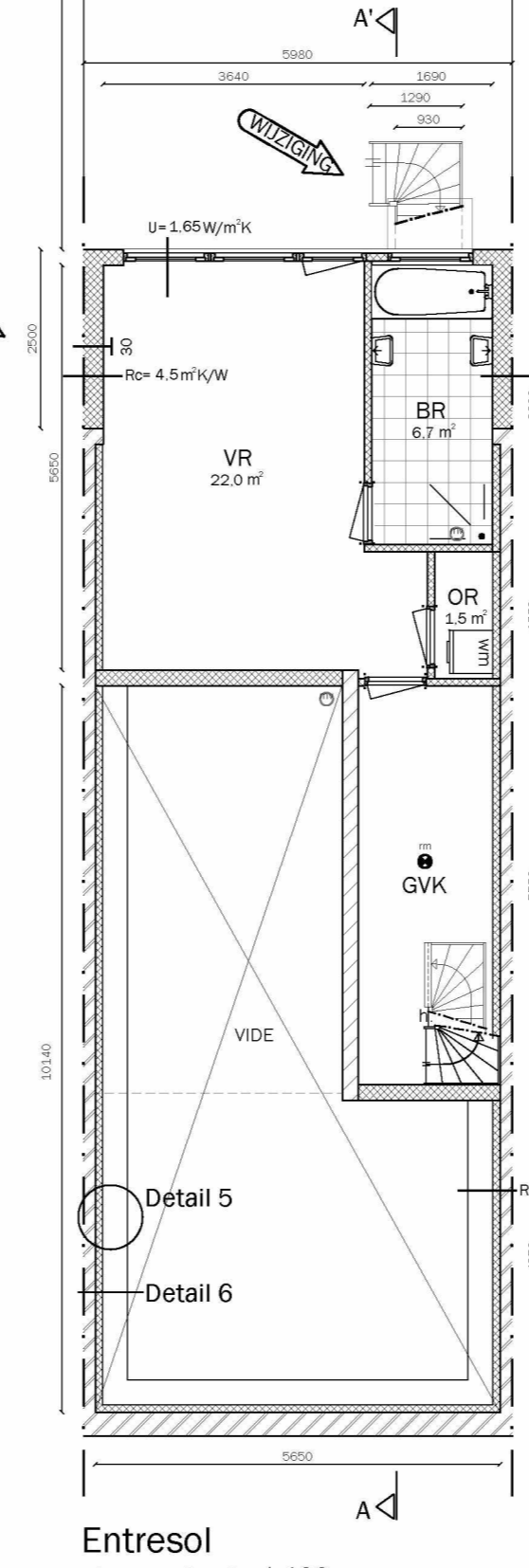
Achtergevel
nieuwe situatie 1:100



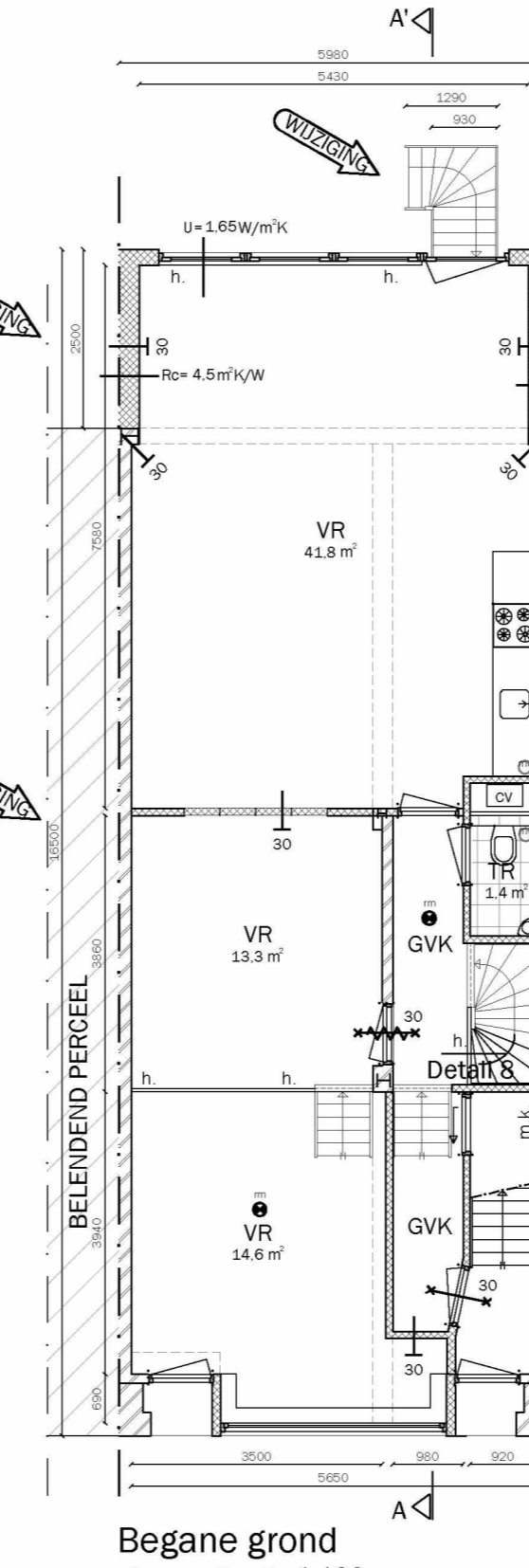
Doorsnede A-A
nieuwe situatie 1:100



Kelder
nieuwe situatie 1:100



Entresol
nieuwe situatie 1:100



Begane grond
nieuwe situatie 1:100

VENTILATIEBEREKENING conform NEN 8087
Woonfunctie - gelagen in woonbouw - Begane grond

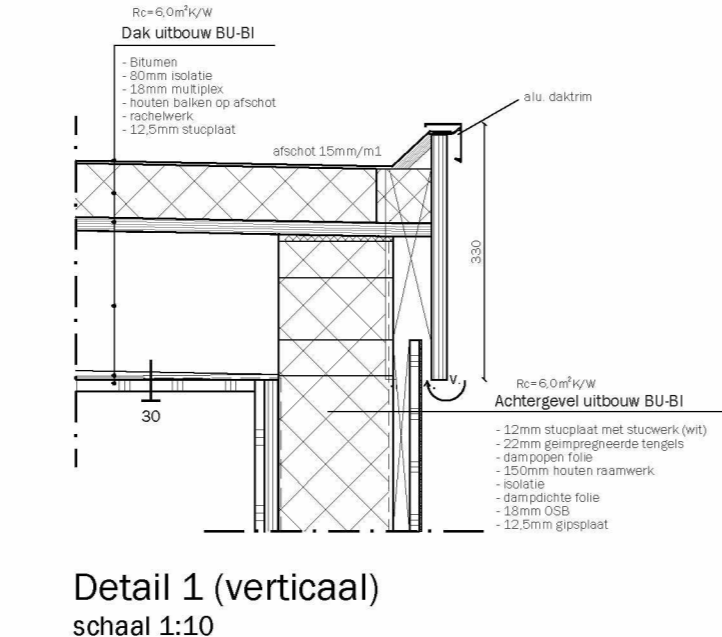
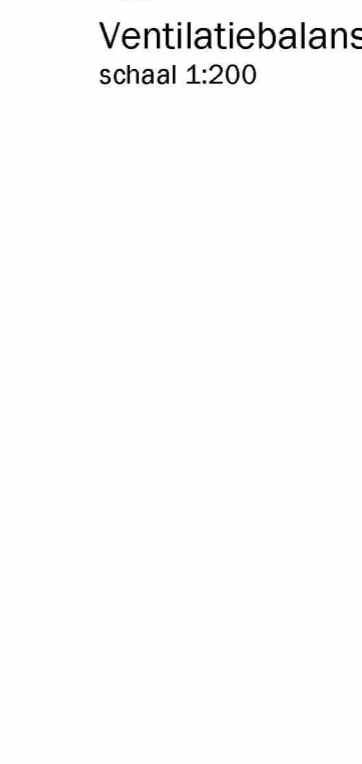
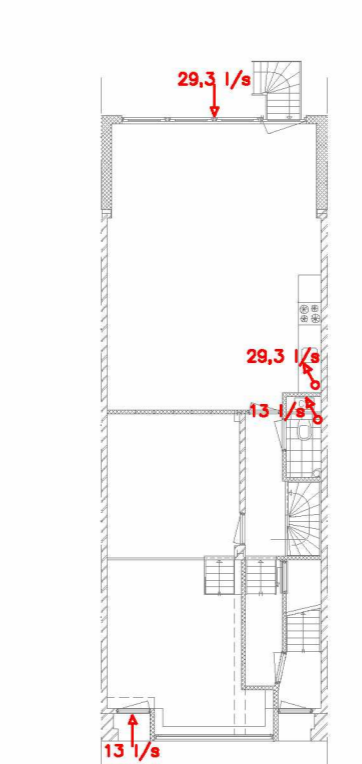
minimale eis ventilatie V0 = app. 10 l/dm³/s = (min. 7 l/s)
V0 = 41,8 m²
V0 = 41,8 x 0,7 = 29,3 dm³/s
kook- en afzuig:
voorver: natuurlijk d m v :
29,3 l/s
ventilatievoorzieningen in de gezet
afvoer: mechanisch afzuiging
keuken (min. 21 l/s) 29,3 l/s

VENTILATIEBEREKENING conform NEN 8087
Industriefunctie - gelagen in woonbouw - Begane grond

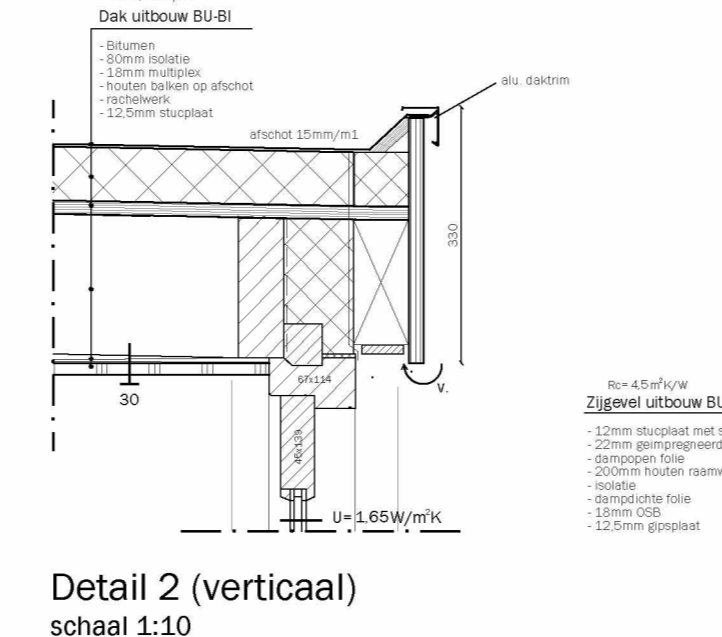
minimale eis ventilatie V0 = app. 10 l/dm³/s = (min. 7 l/s)
V0 = 22,0 m²
V0 = 22,0 x 0,7 = 15,4 dm³/s
bevochtigingsruimte = 2 personen
eis afvoer = 2 x 6,5 = 13 dm³/s
kook- en afzuig:
voorver: natuurlijk d m v :
13,0 l/s
ventilatievoorzieningen in de gezet
afvoer: mechanisch afzuiging
toilettruimte (min. 7 l/s) 13,0 l/s

VENTILATIEBEREKENING conform NEN 8087
Industriefunctie - gelagen in woonbouw - Kelder

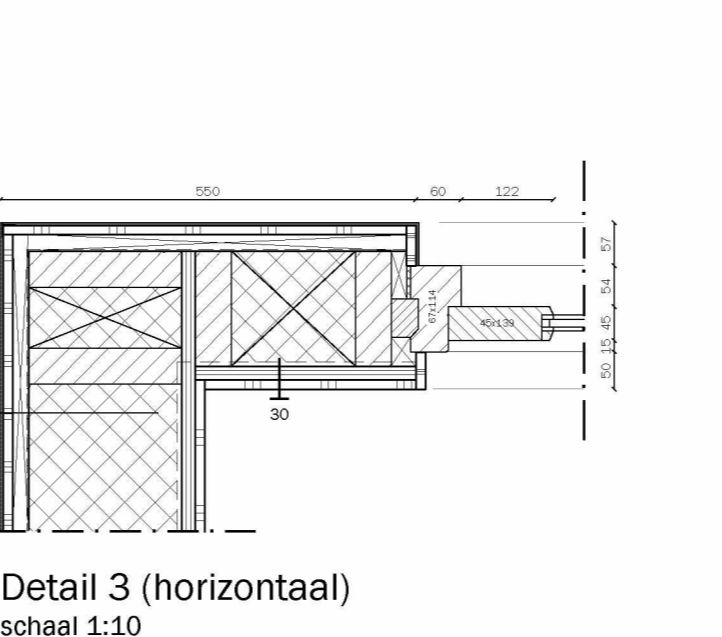
minimale eis ventilatie V0 = app. 10 l/dm³/s = (min. 7 l/s)
V0 = 22,0 m²
V0 = 22,0 x 0,7 = 15,4 dm³/s
bevochtigingsruimte = 2 personen
eis afvoer = 2 x 6,5 = 13 dm³/s
kook- en afzuig:
voorver: natuurlijk d m v :
13,0 l/s
ventilatievoorzieningen in de gezet
afvoer: mechanisch afzuiging
opslagruimte 13,0 l/s



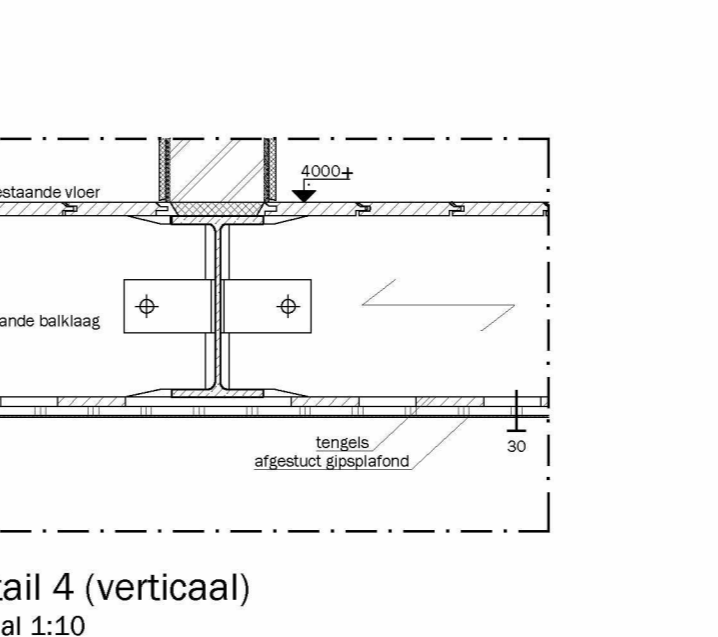
Detail 1 (verticaal)
schaal 1:10



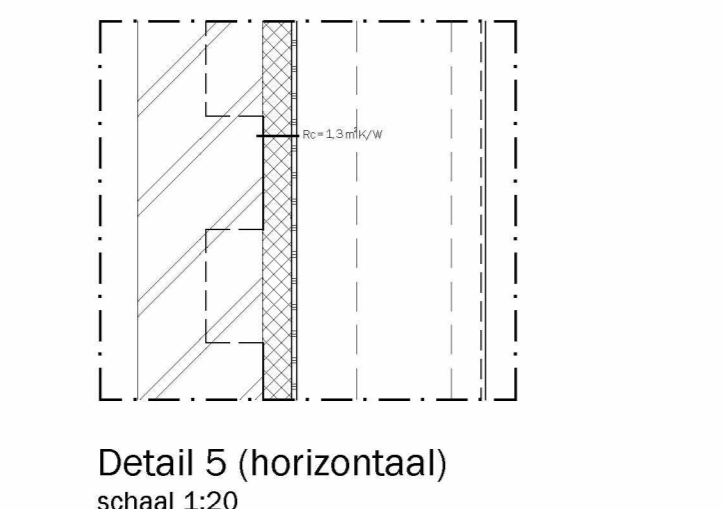
Detail 2 (verticaal)
schaal 1:10



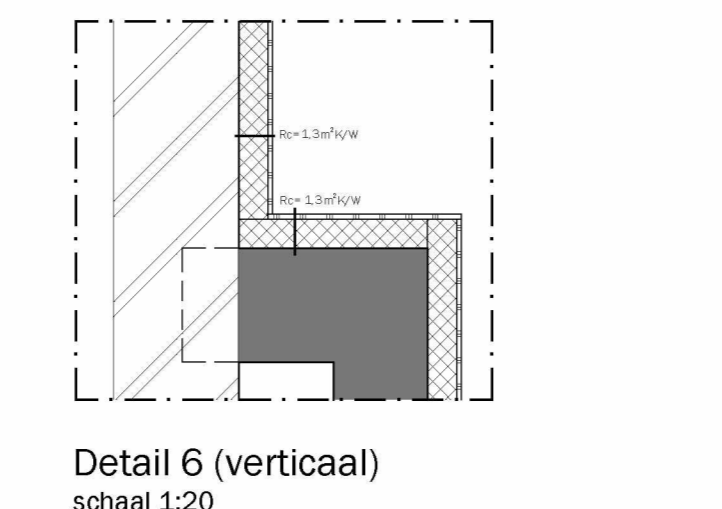
Detail 3 (horizontaal)
schaal 1:10



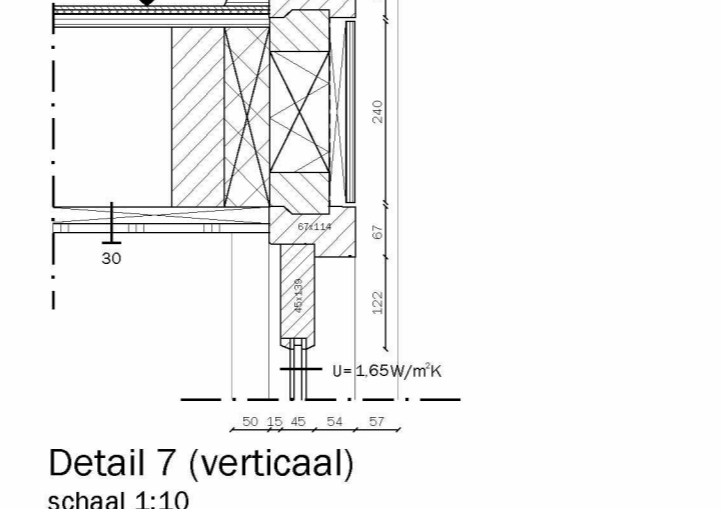
Detail 4 (verticaal)
schaal 1:10



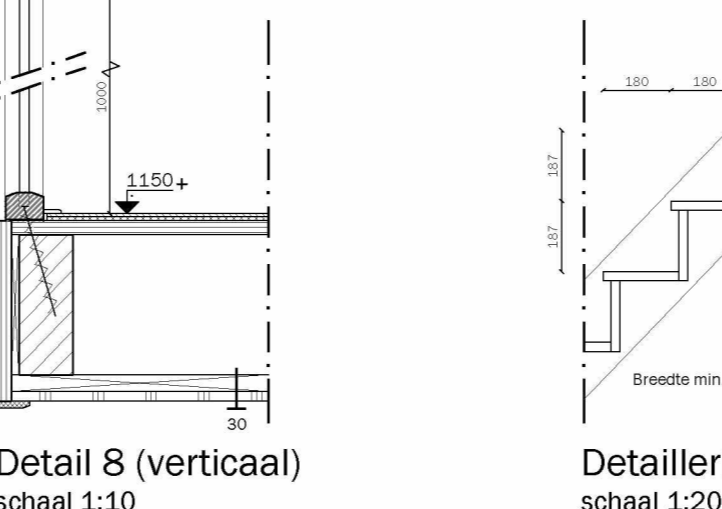
Detail 5 (horizontaal)
schaal 1:20



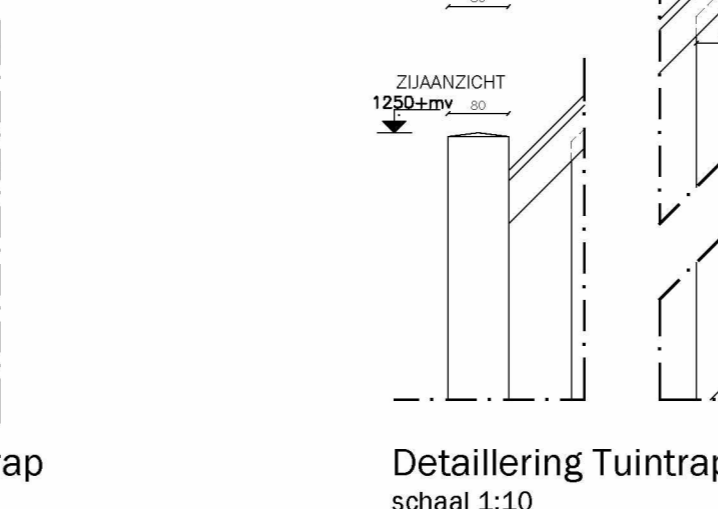
Detail 6 (verticaal)
schaal 1:20



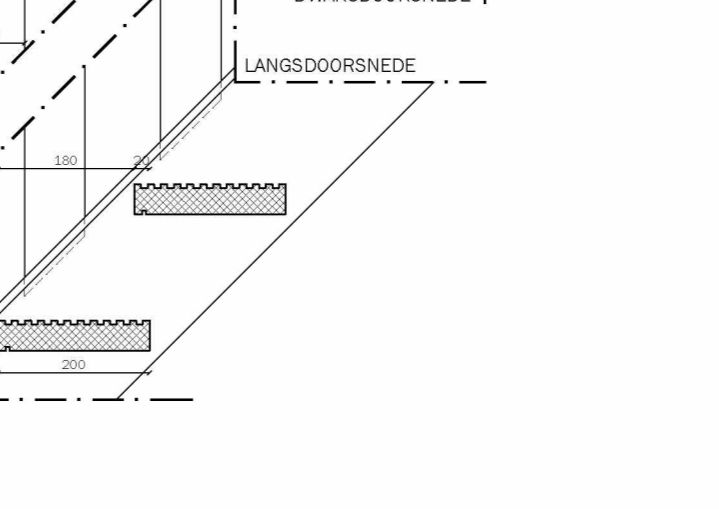
Detail 7 (verticaal)
schaal 1:10



Detail 8 (verticaal)
schaal 1:10



Detailing Trap
schaal 1:20



Detailing Tuintrap
schaal 1:10

MATERIALIZERING EN KLEURSTELLING

- Trap - constructie - hout	- Aanbouw - boeideelen - hout - wit
- Hekwerk - spijlen - hout - wit	- Aanbouw - gevelafwerking - stucwerk - wit
- Hekwerk - armleuning - hout - wit	- Aanbouw - kozijnen - hout - wit
	- Aanbouw - deur- en raamhout - hout - wit



VOORGEVEL
ACHTERGEVEL

OFFRINGA
BOUWMAATWERK

BSNS

Project: De Clercqstraat 26
Onderwerp: OMGEVINGSAANRAAG
Omschrijving: bestaande en nieuwe situatie

Blad: 1052 NE, Amsterdam
Formaat: 20180625
Schale: 1:10/20/100/200/500
Tekenaar: AM
Datum: 22-01-2018

Wijziging A
Wijziging B
Wijziging C

Wijziging D
Wijziging E
Wijziging F

Zuilenweg 234
1039 CE Amsterdam

Tel: 020-611 03 994
Mob: 06-154 82 245

www.offringa.nl
info@offringa.nl

Kvk nr.: 52919498
BTW nr.: NL5203583301