

REACTIE Q TEAM DO

A404, DO, reacties op de opmerkingen van het Q-team op het concept DO

1. Dakoverstekken/goten Scandinavisch zijn te dik

Deze zijn verjongd door ongeventileerde aluzink daken toe te passen waardoor de dakopbouw ca 5 cm dunner wordt (dit doen we over het gehele project) en de goot bodem omhoog te brengen. De hoogte is zo iets meer dan de halve hoogte van voorheen.

2. Trespa gootbetimmering niet akkoord

Deze is vervangen Cembrit beplating waarvan de kleur van de kern (nagenoeg) gelijk is aan de kleur van het oppervlak. Ook deze plaat kan met garantie verlijmd worden gemonteerd.

3. Gevels Scandinavisch hebben te weinig profiel

Het in DO voorgestelde profiel Cedral Click is een profiel wat in elkaar grijpt, hierdoor is er inderdaad weinig profiel in de gevel afleesbaar.

We hebben dit profiel vervangen door Cedral Lap. Dit zijn sidings die overlappend (gepotdekseld) worden toegepast. Op deze manier ontstaat meer schaduwwerking en een duidelijke profilering in de gevel.

4. Gevels Loods+ profiel niet goed zichtbaar

Deze gevel worden uitgevoerd in een speciaal geproduceerde stalen gevelbekleding waarvan de profilering is gebaseerd op opdekwerk. Deze profilering is verwerkt in het model.

5. HWA's soms te dominant in beeld

We hebben alle gevels nagelopen en aantal geminimaliseerd. Ze zijn nu bovendien veel minder opvallend door de hwa's de kleur te geven van de achterliggende gevels. Tot slot zijn de hwa's waar mogelijk uit de hoek geplaatst naar een minder opvallende positie.

6. Balkons op kopgevel blok G combineren

De twee balkons op de kopgevel aan het pleintje van blok G zijn met trekstangen, koppelkokers en schoren met elkaar verbonden om zo het beeld te maken van een samenhangende staalconstructie die als een rugzak aan het gebouw hangt.

7. Metselwerk kade met bouwblokken mee laten lopen

De kade is per bouwblok voorzien van metselwerk in een op de kleur van het erboven gelegen bouwblok. Deze kleur is nu op de koppen van het eiland doorgezet tot de grens tussen privé en openbaar. Het hekwerk op de begane grond is nu gelijk aan het aansluitende hekwerk achter de hagen. Zo worden ook de balkons erboven expressiever. De bovenzijde van de kademuren zullen ook 2 typen afdekkers krijgen, passend bij het type kademuur (verschillende dikte en materiaal)

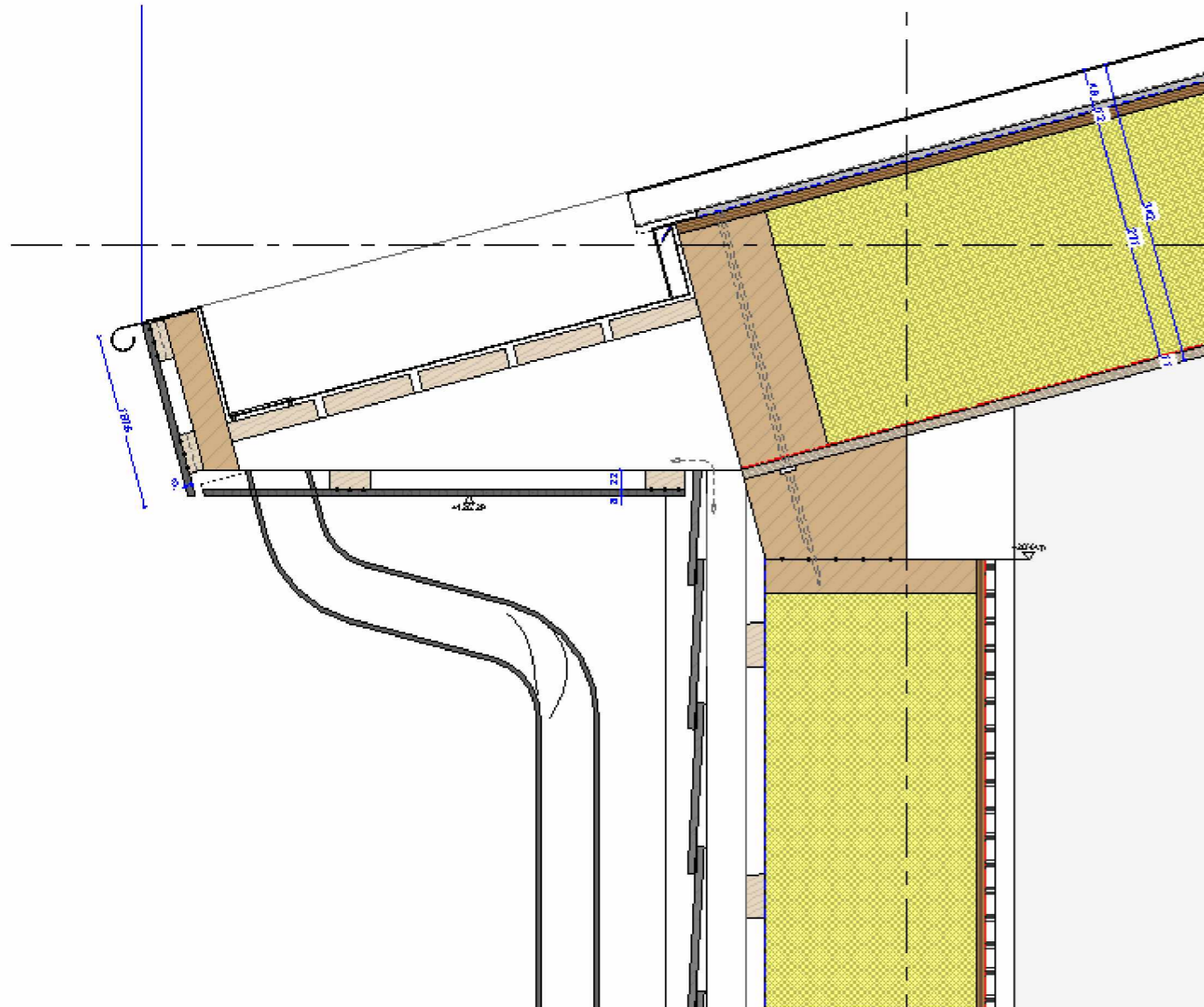
* Per opmerkingen volgt op de volgende bladzijden uitleg in detail en beeld

REACTIE Q TEAM DO – TOELICHTING PUNT 1

1. Dakoverstekken/goten Scandinavisch zijn te dik

Reactie Attika:

Deze zijn verjongd door ongeventileerde aluzink daken toe te passen waardoor de dakopbouw ca 5 cm dunner wordt (dit doen we over het gehele project) en de goot bodem omhoog te brengen. De hoogte is zo iets meer dan de halve hoogte van voorheen.



Type 3 Scandinavisch met nieuwe verjongde dakrand



Type 3 Scandinavisch met oude dikke dakrand

REACTIE Q TEAM DO – TOELICHTING PUNT 3

3. Gevels Scandinavisch hebben te weinig profiel

Reactie Attika:

Het in DO voorgestelde profiel Cedral Click is een profiel wat in elkaar grijpt, hierdoor is er inderdaad weinig profiel in de gevel afleesbaar.

We zullen dit profiel vervangen door Cedral Lap. Dit zijn sidings die overlappend (gepotdekseld) worden toegepast. Op deze manier ontstaat meer schaduwwerking en een duidelijke profilering in de gevel.

Tijdens de vergaderingen werd ook gesuggereerd om het potdekselen nog extra te benadrukken d.m.v. het toevoegen van een extra lat onder de lap profielen.

We hebben dit onderzocht en deze oplossing is door ons niet gewenst, vanwege:

- Brandeisen: gevel moet voldoen aan brandklasse B, Gekleurd brandwerend hout in kleur heeft om de 3 jaar onderhoud nodig.
- Onderhoud: de lat zou alleen goed te onderhouden wanneer alle Cedral Lap delen worden verwijderd.
- Extra verdikking gevelpakket: en hier is geen ruimte meer voor binnen huidige gevelpakket.
- Onze referenties zijn Scandinavisch panden en Zweeds rabat. De zichtbare profilering van Cedral Lap voldoet hier in onze ogen aan.
- Kostenverhoging: het aanbrengen is zeer arbeidsintensief, los van het extra materiaal is hier helaas geen budget meer voor.

De suggestie van de extra lat zullen wij vanwege bovenstaande redenen niet in het plan opnemen.

Bij het projectbureau ligt inmiddels een monsterbord met deze Cedral Lap profilering.



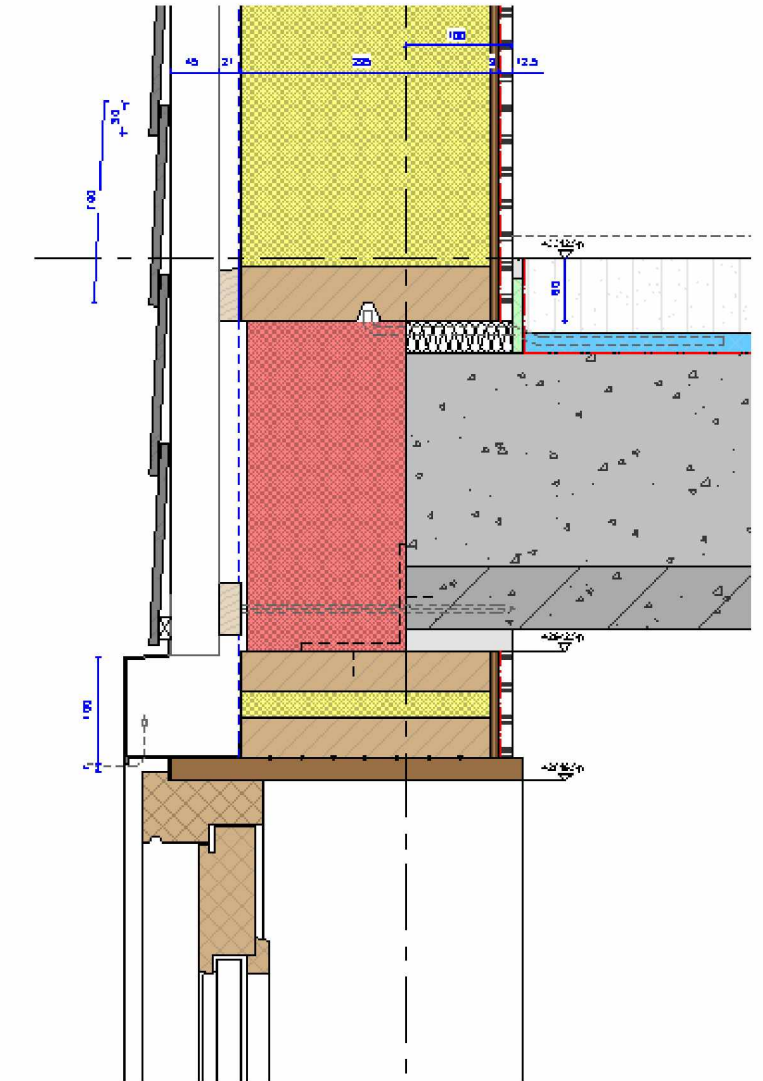
Monsterbord Cedral Wood Lap



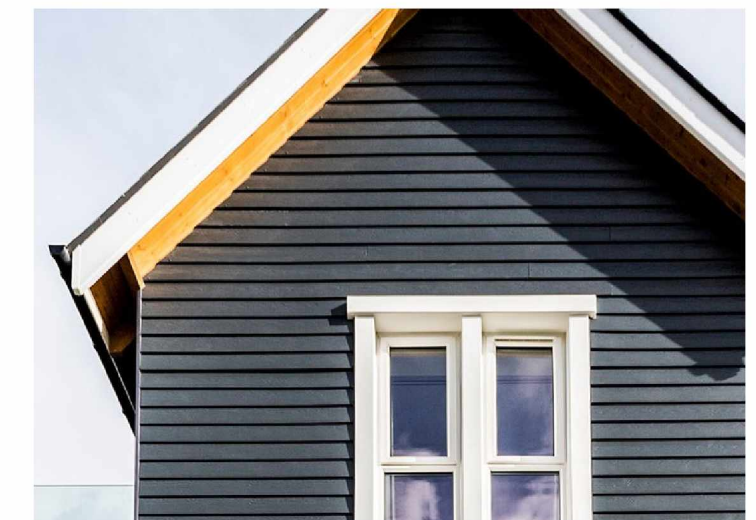
Monsterbord Cedral Wood Lap



Monsterbord Cedral Wood Click (ter aanduiding verschil met Lap)



Vert. detail gevel cedral lap – kozijn BG



Referentie project Cedral Lap, Essex

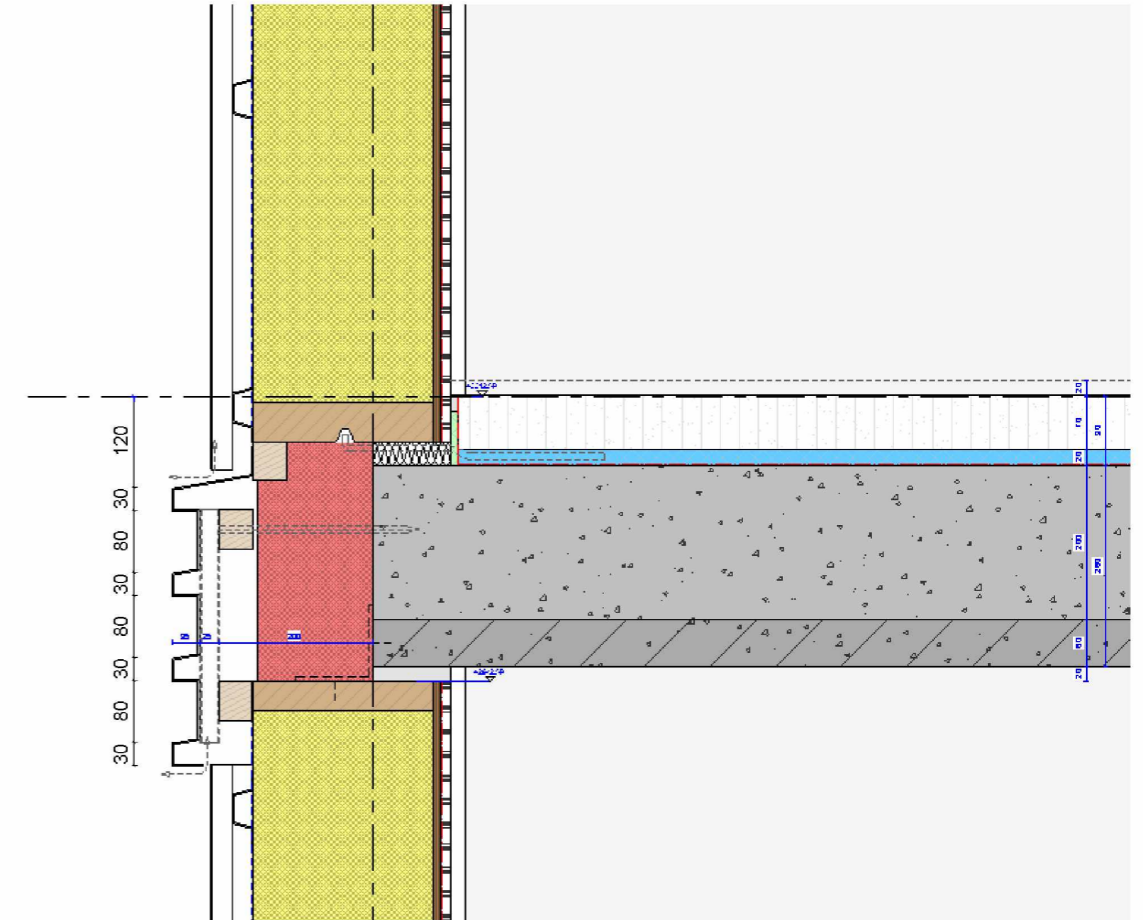
REACTIE Q TEAM DO – TOELICHTING PUNT 4

4. Gevels Loods profiel niet goed zichtbaar

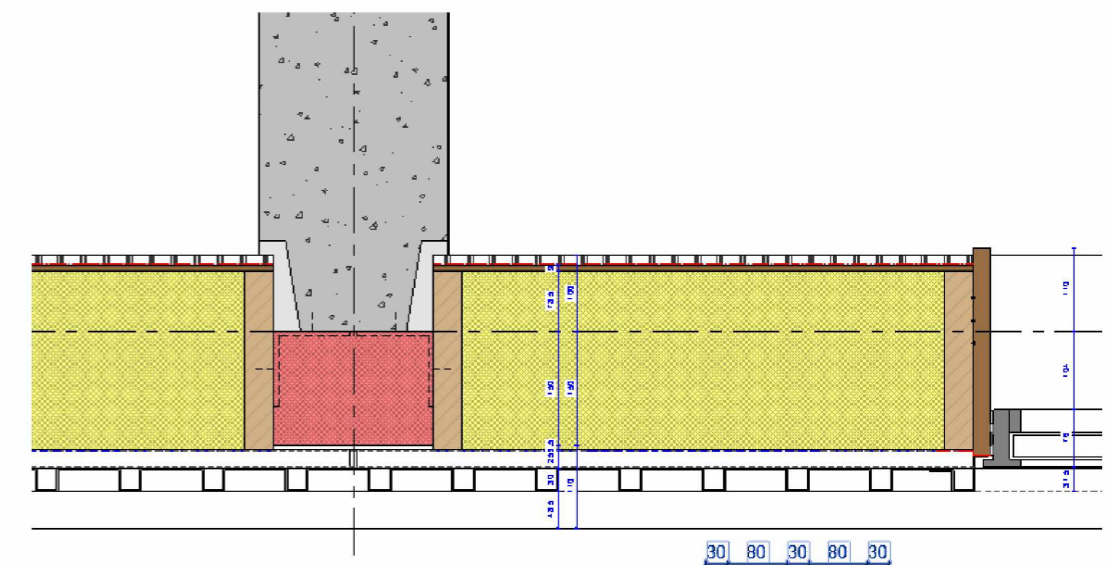
Reactie Attika:

Deze gevel worden uitgevoerd in een speciaal geproduceerde stalen gevelbekleding waarvan de profilering is gebaseerd op opdekwerk. Deze profilering is verwerkt in het model.

Voor dit type is tijdens de vergadering ook aangegeven dat de dakrand van de luifel te dik is. Dit hebben we aangepast. De dikte van de gevelband loopt nu door in de luifel.



Verticaal detail gevel, Type 2 Lood+ (thv horizontale gevelband)



Horizontaal detail gevel, Type 2 Lood+

REACTIE Q TEAM DO – TOELICHTING PUNT 2

2. Trespa gootbetimmering niet akkoord

Reactie Attika:

Deze is vervangen Cembrit beplating waarvan de kleur van de kern (nagenoeg) gelijk is aan de kleur van het oppervlak. Ook deze plaat kan met garantie verlijmd worden gemonteerd.



Cembrit solid wit

REACTIE Q TEAM DO – TOELICHTING PUNT 5

5. HWA's soms te dominant in beeld

Reactie Attika:

We hebben alle gevels nagelopen en aantal geminimaliseerd. Ze zijn nu bovendien veel minder opvallend door de hwa's de kleur te geven van de achterliggende gevels. Tot slot zijn de hwa's waar mogelijk uit de hoek geplaatst naar een minder opvallende positie.

Hieronder een aantal voorbeelden.

Beelden met hwa voorstel:



Type 2 loods+ hwa in kleur gevel



Type 1 houtloods hwa in kleur gevel en uit hoeken



Type 1 houtloods hwa in kleur gevel en uit hoeken

Beelden oud:



Type 2 loods+ hwa aluzink naturel



Type 1 houtloods hwa aluzink naturel



Type 1 houtloods hwa aluzink naturel

REACTIE Q TEAM DO – TOELICHTING PUNT 6

6. Balkons op kopgevel blok G combineren

Reactie Attika:

De twee balkons op de kopgevel aan het pleintje van blok G zijn met trekstangen, koppelkokers en schoren met elkaar verbonden om zo het beeld te maken van een samenhangende staalconstructie die als een rugzak aan het gebouw hangt.



Type 1 houtloods blok G kopgevel plein nieuw



Type 1 houtloods blok G kopgevel plein oud

REACTIE Q TEAM DO – TOELICHTING PUNT 7

7. Metselwerk kade met bouwblokken mee laten lopen

Reactie Attika:

De kade is per bouwblok voorzien van metselwerk in een op de kleur van het erboven gelegen bouwblok. Deze kleur is nu op de koppen van het eiland doorgezet tot de grens tussen privé en openbaar. Het hekwerk op de begane grond is nu gelijk aan het aansluitende hekwerk achter de hagen. Zo worden ook de balkons erboven expressiever. De bovenzijde van de kademuuren zullen ook 2 typen afdekkers krijgen, passend bij het type kademuur (verschillende dikte en materiaal)



Stadzijde eiland kade nieuw



Stadzijde eiland kade oud

REACTIE Q TEAM BEMONSTERING

A404, DO, extra vragen van het Q-team op de bemonstering

1 De collectie stenen is mooi: wasserstrich in mooie aardse tinten

reactie Attika: ok, dank

2 De verschillende andere gevel materialen roepen hier en daar vragen op:

2.1. Bij type Houtloods: is de gevel behandeling hier de zwarte staalplaat of de verticale en horizontale eveneens zwarte houtmonsters onder de titel Houtloods+.

Reactie Attika:

Bij type houtloods komt een metalen verticaal gepotdekseld plankprofiel (zie ook opmerkingen over profilering punt 2.2). Bij type loods + (geen houtloods+) wordt een op maat gemaakt stalen opdekprofiel toegepast (Individuwall van holland groep). Deze wordt zowel verticaal in de gevel als in horizontale banden toegepast. Het stalen profiel is maatwerk waardoor er nog geen monsterboard van worden gemaakt. We hebben daarom een mockup in hout gemaakt om enigszins duidelijk te maken wat de bedoeling is.

2.2. De zwarte staalplaat voor Houtloods lijkt te vlak: te smalle naden, te weinig profiel. De diepe waterslag zou om te werken een doorgezette voorkant nodig hebben om het water af te laten druipen; nu loopt het naar achter en naar binnen.

Reactie Attika:

We passen de profilering van de metalen planken aan zodat er een bredere naad zichtbaar is (type SCH Vario 25-200 uitgevoerd als SCH Vario 25- 190 met een 10mm naad). Tevens wordt een waterhol toegevoegd. Zie apart blad met toelichting.

2.3. Er is geen bestemming aangegeven bij eenvoudige ongeschaafde houten planken, kleur groengrijs gebeitst.

Reactie Attika:

Groen grijs gebeitst passen we niet toe. Vreemd genoeg is er een foutief monsterboard bij het projectbureau aanwezig van leverancier Leegwater. Onze panelen zijn gemaakt door Red Building. Dit paneel a.u.b. buiten beschouwing laten.

2.4. De plafond delen en de hekwerk planken in zwart van RED Building zijn akkoord.

Reactie Attika: ok

2.5. De fracke noir van RED, breed type horizontaal en smal verticaal zijn akkoord, inclusief het druipwaterprofiel

Reactie Attika: ok

2.6. Het is de vraag waar de twee grijze CEMBRIT paneeltjes voor zijn bedoeld.

Reactie Attika:

Deze zijn voor de gevelbekleding op de begane grond bij type schuur. Dit zijn Cembrit patina inline planken en zullen in 300mm brede verticale elementen worden toegepast. De donkere (P070) bij type schuur donker en de lichte (P050) bij type schuur licht.

2.7. Houtloods+ horizontaal en verticaal is een veel beter beeld, maar de monsters laten een detaillering zien die zo niet duurzaam kan worden toegepast.

Reactie Attika:

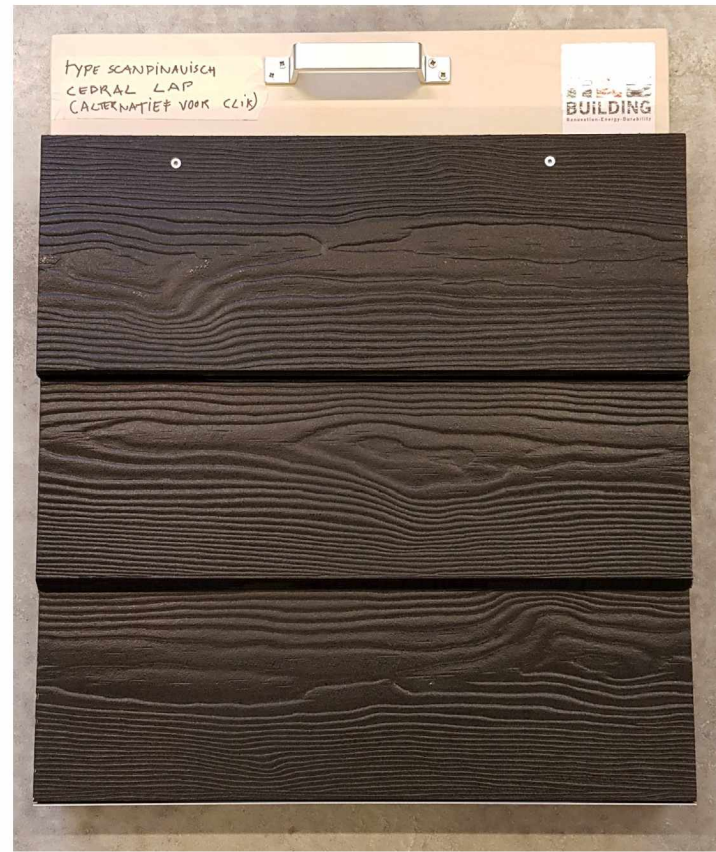
Zie punt 1. deze profilering is een metalen op maat gemaakt opdekprofiel. Hiervan zijn geen monsters beschikbaar. Om toch een beeld te geven hebben we gepoogd deze profilering in hout na te maken (maar het wordt dus geen hout).

2.8. Het Eternite clickwood heeft weinig rabatprofiel en werkt daarom heel erg vlak. We missen in de variatie van het totaalbeeld eigenlijk voorstellen voor potdekselwerk van Eternite achtige plaat, die in opgedikte vorm veel meer schaduwwerking opleveren.

Reactie Attika: zie eerder aangegeven opmerkingen op reactie Q team DO punt 3

Aangezien we geen presentatie van de monsterborden kunnen geven hebben wij op de volgende bladen een overzicht gemaakt van de bemonstering. Hopelijk wordt verwarring over de panelen hiermee opgelost.

TOELICHTING MATERIAALBEMONSTERING



GEVEL:

Eternit Cedral Wood Lap
Horizontale planken gepotdekseld
(voorzien wit lijstwerk)

Komt voor bij:

- Type 3 Scandinavisch zwart
- Type 3 Scandinavisch bruin

*let op dit is het alternatieve voorstel op cedral click



GEVEL:

SCH VARIO 25-200

Verticaal plankprofiel

Gepotdekseld en voorzien van doorlopende horizontaal zetwerk

Komt voor bij:

- Type 1 Houtloods zwart
- Type 1 Houtloods grijs

*let op hier is een alternatief profiel voor voorgesteld (SCH 25-190 met 10mm naad ter verduidelijking plank profiel). Maar vanwege maatwerk nog niet bemonsterd.



GEVEL:

Natuurhout fraké noir

Wisselende breedten 1^e en 2^e verdieping
gemodificeerd, voorzien van voorvergrijzer en
brandvertragend behandeld

Komt voor bij:

- Type 4 Schuur donker
- Type 4 Schuur licht (maar dan Douglas met zelfde profilering en behandeling)



GEVEL:

Natuurhout, fraké, Chanel sidings,
gemodificeerd, voorvergrijst en
brandvertragend behandeld

Komt voor bij:

- Type 1 Houtloods grijs, kopgevel blok G, verticaal
- Type 2 Loods+, delen kopgevel blok C en D, verticaal

TOELICHTING MATERIAALBEMONSTERING



GEVEL:
Natuurhout fraké
Opdekwerk
gemodificeerd, voorvergrijsd en
brandvertragend behandeld

Komt voor bij:
• Type 6 Boothuis



GEVEL:
Cembrit patina inline
Verticaal gezaagd elementen 300mm

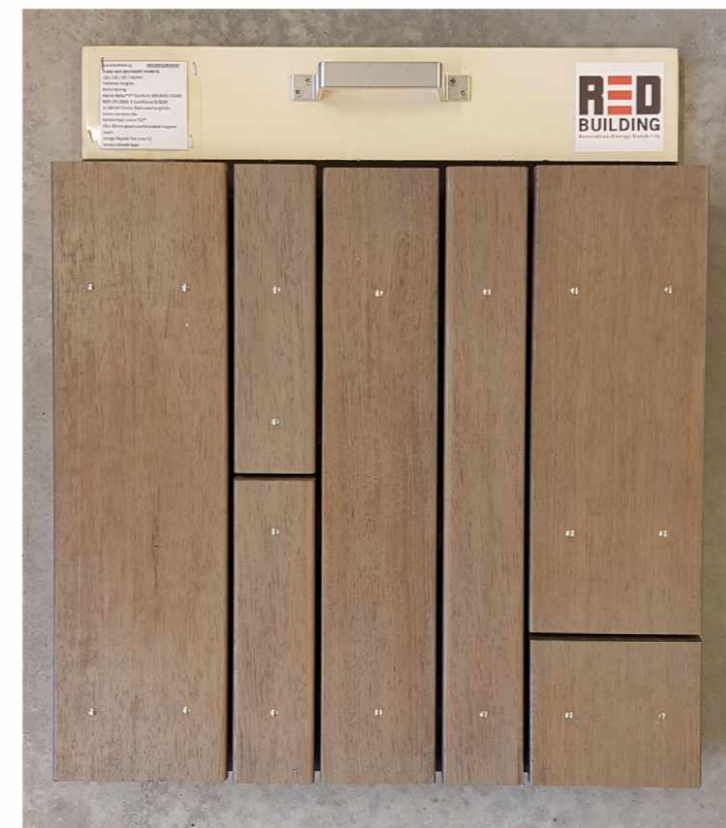
Komt voor bij:
• Type 4 Schuur donker (kleur P070), gevel BG
• Type 4 Schuur licht (kleur P050), gevel BG



GEVEL:
Individuwall (holland groep)
Stalen opdekprofiel; verticaal met
horizontale banden

Komt voor bij:
• Type 2 Loods+ zwart
• Type 2 Loods+ bruin

*let op dit profiel is maatwerk. Het
monsterboard is een houten mockup
gestuurd om een beeld te scheppen van de
profielingsafmetingen



GEVEL:
Natuurhout, fraké
Verticale latten, wisselende breedten,
open constructie
gemodificeerd, voorvergrijsd en
brandvertragend behandeld

Komt voor bij:
• Type 4 Hoofdgebouw, terugliggende
gevelvlakken

TOELICHTING MATERIAALBEMONSTERING



GEVEL:

Lamellenwand
Stalen frame met natuurhout
verticale lamellen, fraké
gemodificeerd, voorvergrijsd en
brandvertragend behandeld

Komt voor bij:

- Type 1 Houtloods, blok G
- Type 6 Boothuis
- Garage, wand fietsenstalling



GEVEL:

natuurhout
verticale lamellen, fraké
gemodificeerd, voorvergrijsd en
brandvertragend behandeld
Komt voor bij:

- Plafond entree trappenhuizen
- Type 2 Loods+, plafond overstek dak
buitenruimte

Natuurhout

Verticale zwarte houten latten
gemodificeerd dumowood/ cape cod
Komt voor bij:

- Type 3 Scandinavisch, balkons

*Overige profielen op dit paneel
Zijn verwijderd van afbeelding. Deze komen
namelijk niet meer voor. Graag buiten
beschouwing laten.

Ook monsterboard Leeghwater Douglas
buiten beschouwing laten, deze hoort niet
bij dit project.

TOELICHTING MATERIAALBEMONSTERING



PLINT:
Metselwerk
Engels Tigelbrick Gabbro
Voeg donker bruin grijs E2170

- Komt voor bij:
- Type 1 Houtloods grijs
 - Type 3 Scandinavisch bruin
 - Type 3 Scandinavisch zwart maar met voeg zwart antraciet E2180



PLINT:
Metselwerk
Engels Tigelbrick Cerite
Voeg midden bruin grijs E2150

- Komt voor bij:
- Type 4 Schuur licht



PLINT:
Metselwerk
Engels Tigelbrick Grafiet
Voeg Zwart antraciet E2180

- Komt voor bij:
- Type 1 Houtloods zwart
 - Type 2 Loods+ zwart



PLINT:
Metselwerk
Engels Tigelbrick Cerite
met voeg zwart antraciet E2180

- Komt voor bij:
- Type 2 Loods+ bruin



PLINT:
TYPE Metselwerk
Engels Tigelbrick Cerite
Zwart bruine voeg E 2170

- Komt voor bij:
- Type 4 Schuur donker
 - Type 6 Boothuis



PLINT:
Metselwerk
Iking Gotenborg gedampft
Met voeg bruil midden bruin grijs E2150

- Komt voor bij:
- Type 5 Hoofgebouw

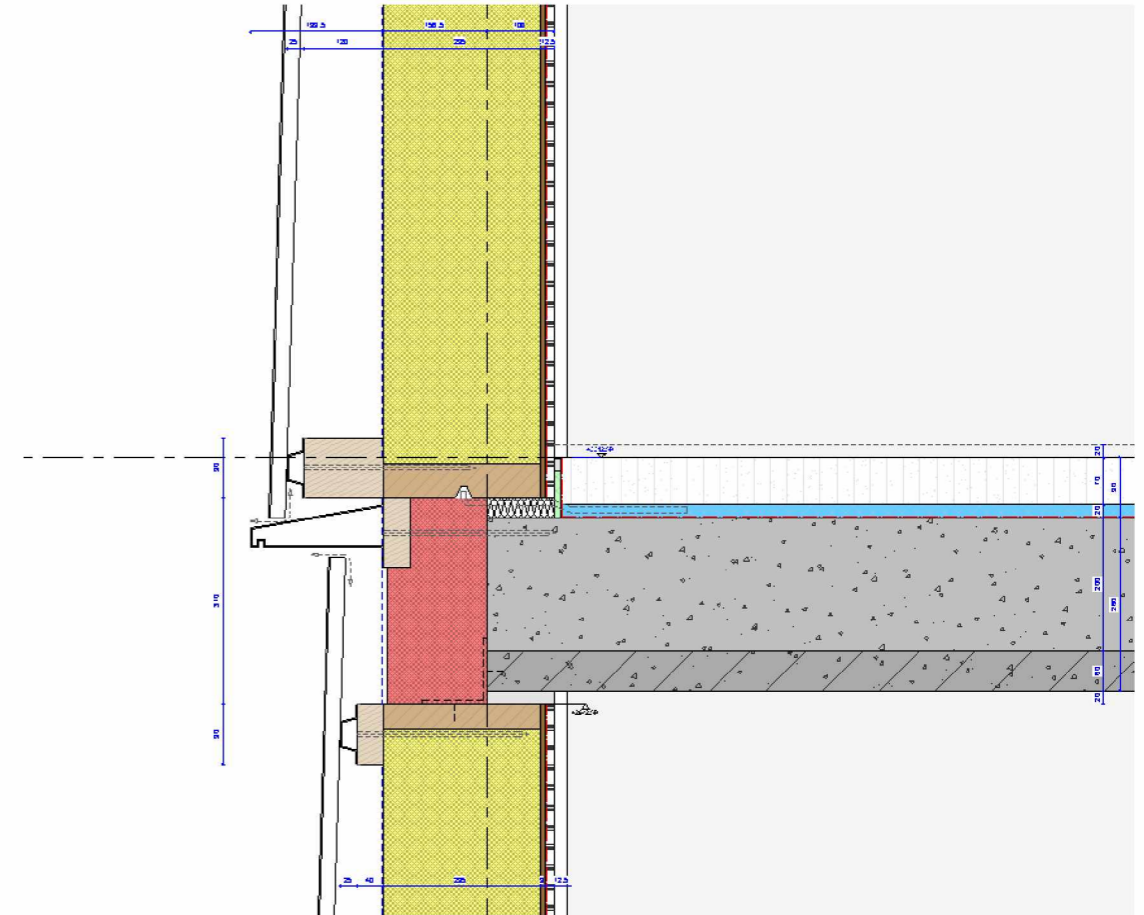
* Let op 2 Bruil doorstrijkmortels zijn in de monsters vervangen door vergelijkbare kleuren van Beamix:
Bruil E2180 = BX 2774
Bruil E2150 = BX 2735

TOELICHTING MATERIAALBEMONSTERING

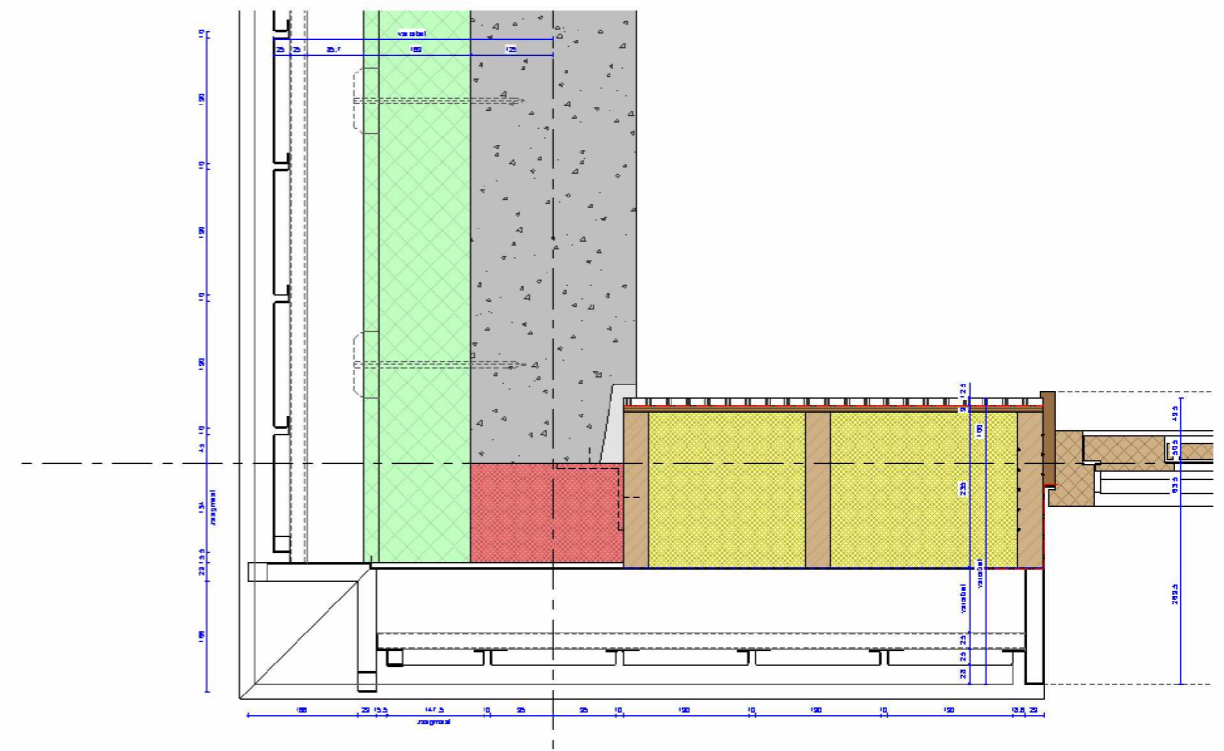
2. De zwarte staalplaat voor Houtloods lijkt te vlak: te smalle naden, te weinig profiel. De diepe waterslag zou om te werken een doorgezette voorkant nodig hebben om het water af te laten druipen; nu loopt het naar achter en naar binnen.

Reactie Attika:

We passen de profilering van de metalen planken aan zodat er een bredere naad zichtbaar is. Type SCH Vario 25-200 zal worden uitgevoerd als SCH Vario 25-190 met een 10mm naad. Tevens wordt een waterhol toegevoegd.



Type 1 Houtloods verticaal detail gevel



Type 1 Houtloods horizontaal detail gevel