



Herprofilering Korte Muiderweg  
*Informatieavond 15 januari 2024*

# Agenda

1. Scope GEM / scope gemeente Amsterdam
2. Afspraken uit SUOK
3. Historische kaarten
4. Technische uitdagingen
5. Beschouwing van het beleid
6. Ontwerpkeuzes
7. Proces totstandkoming en toetsing ontwerp
8. Vooruitblik uitvoeringsfase

# 1. Scope GEM / scope gemeente Amsterdam

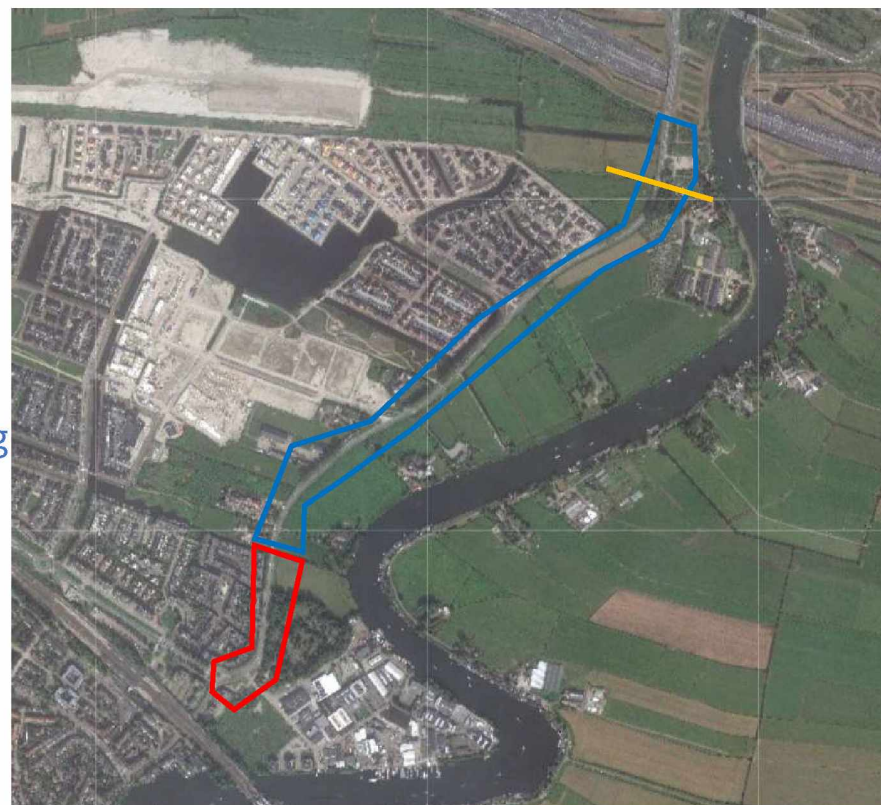
- Bestaande bebouwde komgrens:  
scope gemeente Amsterdam (rood)

Informatieavond volgt

- Bestaande bebouwde komgrens t/m  
Breedlandpad: scope GEM (blauw)

Informatieavond vandaag

Let op: scope GEM op grond van  
gemeente Amsterdam én gemeente  
Gooise Meren (gemeentegrens is geel)



## 2. Afspraken uit SUOK <sup>1</sup>

- GEM is verantwoordelijk voor herprofilering van de Korte Muiderweg (ontwerp en realisatie)
- Gemeente dient ontwerpen te toetsen en goed te keuren
- Doel is autoluwer maken van de Korte Muiderweg (tot 50 km/u weg)
- Gemeente blijft wegbeheerder

<sup>1</sup> Samenwerkings- en Uitvoeringsovereenkomst (SUOK) die in 2012, tussen de publieke en private partijen, is gesloten voor de ontwikkeling van de wijk.

# 3. Historische kaarten

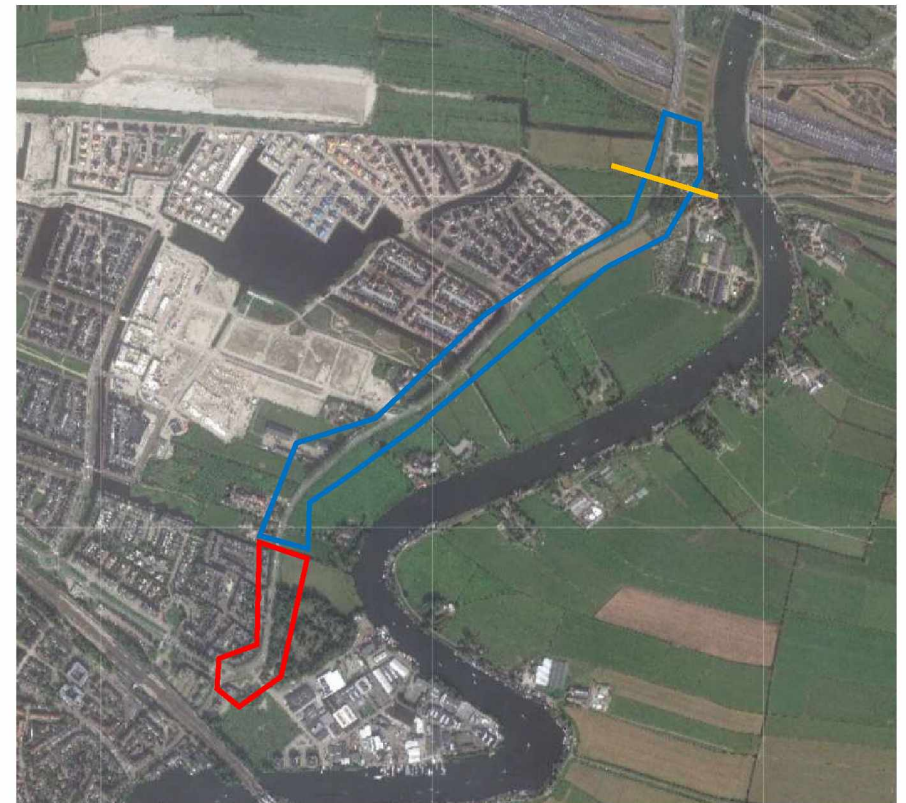


## 4. Technische uitdagingen en risico's

- Onder de bermen liggen veel kabels en leidingen
- Ter plaatse van de bermen is de ondergrond niet stabiel
- Indien er sprake is van verschillende ondergronden bestaat het risico op schades na uitvoering door restzetting
- Fasering/bereikbaarheid aanwonenden, bewoners Weespersluis en bouwverkeer Weespersluis
- Bestaande bomen zo veel mogelijk handhaven

# 5. Beschouwing van het beleid

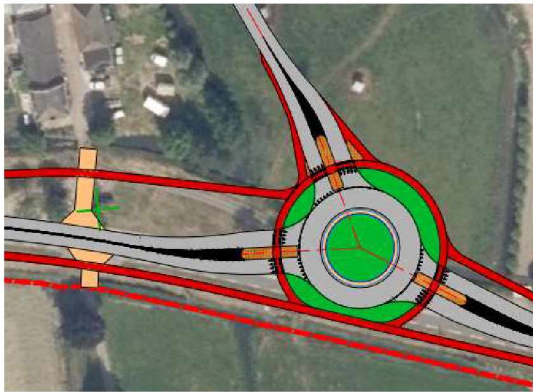
- GOW 50
  - Blauw gedeelte binnen gemeente Amsterdam; 50 km/h
  - Rood gedeelte; 30 km/h
  - Volgend uit mobiliteitsplan Weesp 2021
- Ruimte voor de voetganger
  - Binnen de ruimte die er is wandelpad mogelijk maken, maximale maat is 0,90 m
- Groen en Bomen
  - Vanuit historisch oogpunt in landelijk gedeelte bomen aan oostzijde, i.v.m. open landschap richting Vecht
  - Stedelijk deel; twee zijden bomen



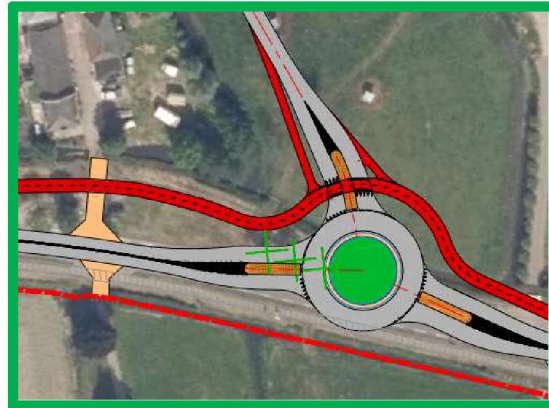
## 6. Ontwerpkeuzes

- a) Ligging fietspad
- b) Principeprofiel
- c) Aanpak bestaande bomen

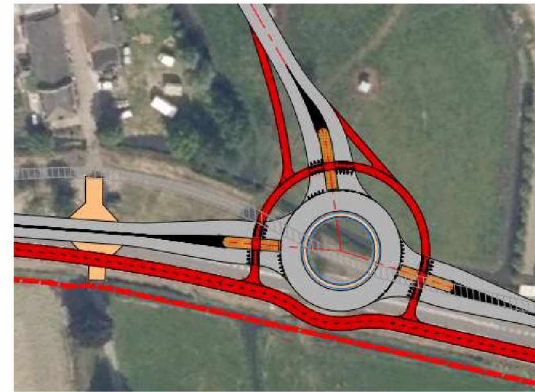
## 6a. Ligging fietspad



1-richtingsverkeer aan weerszijden  
(is huidige situatie)



2-richtingsverkeer aan westzijde



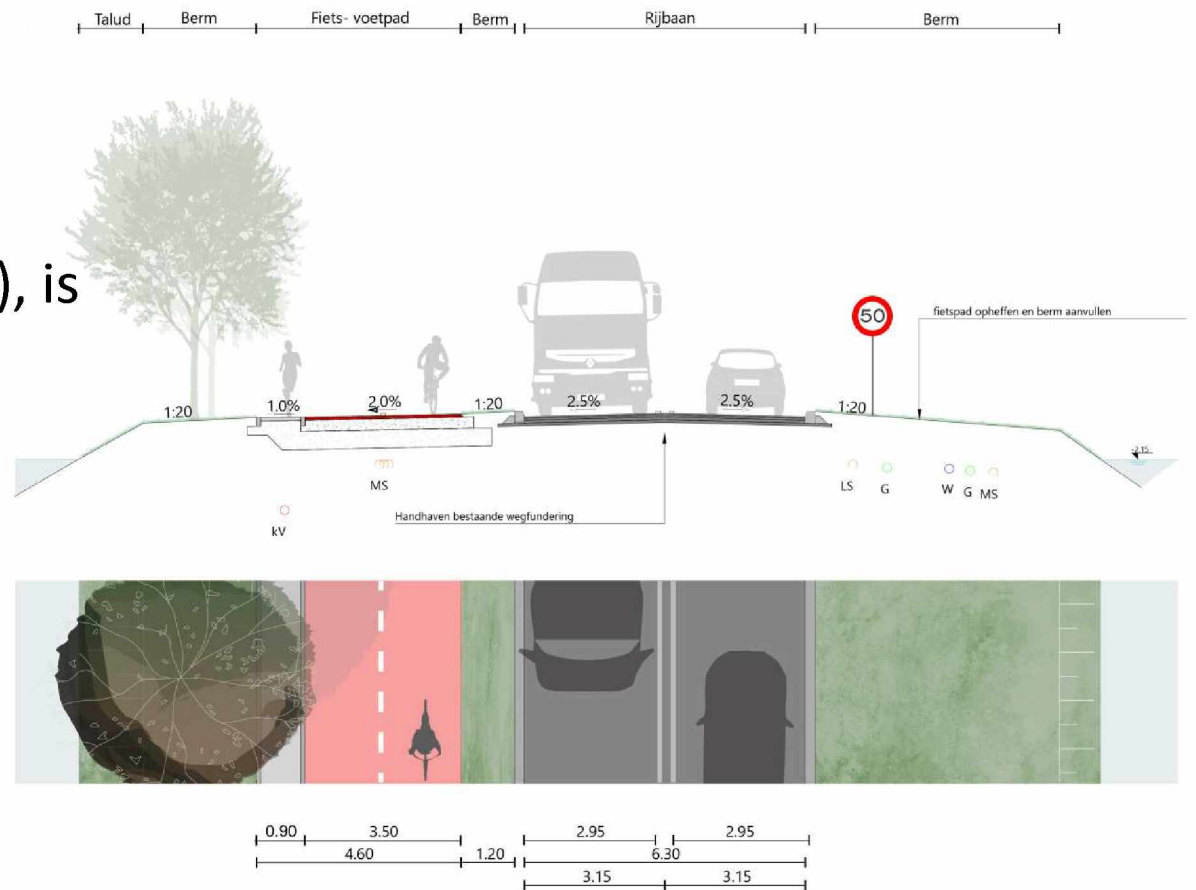
2-richtingsverkeer aan oostzijde

Toelichting keuze tweerichtingsverkeer westzijde:

- Fietsers en/of voetgangers kruisen de Korte Muiderweg niet om Weesperluis te bereiken;
- Structuur sluit aan op de situatie op grondgebied gemeente Gooise Meren

## 6b. Principeprofiel

- Profiel is opgezet vanuit bestaande kant verharding oostzijde vanwege technische uitdagingen en risico's
- Rijbaan 6,30 m (m.n. voor bus), is ca. 1 m smaller dan huidige situatie
- Berm 1,20 m
- Fietspad 3,50 m (conform richtlijnen CROW)
- Voetpad 0,90 m



## 6c. Aanpak bestaande bomen

- Groenstructuur langs Korte Muiderweg

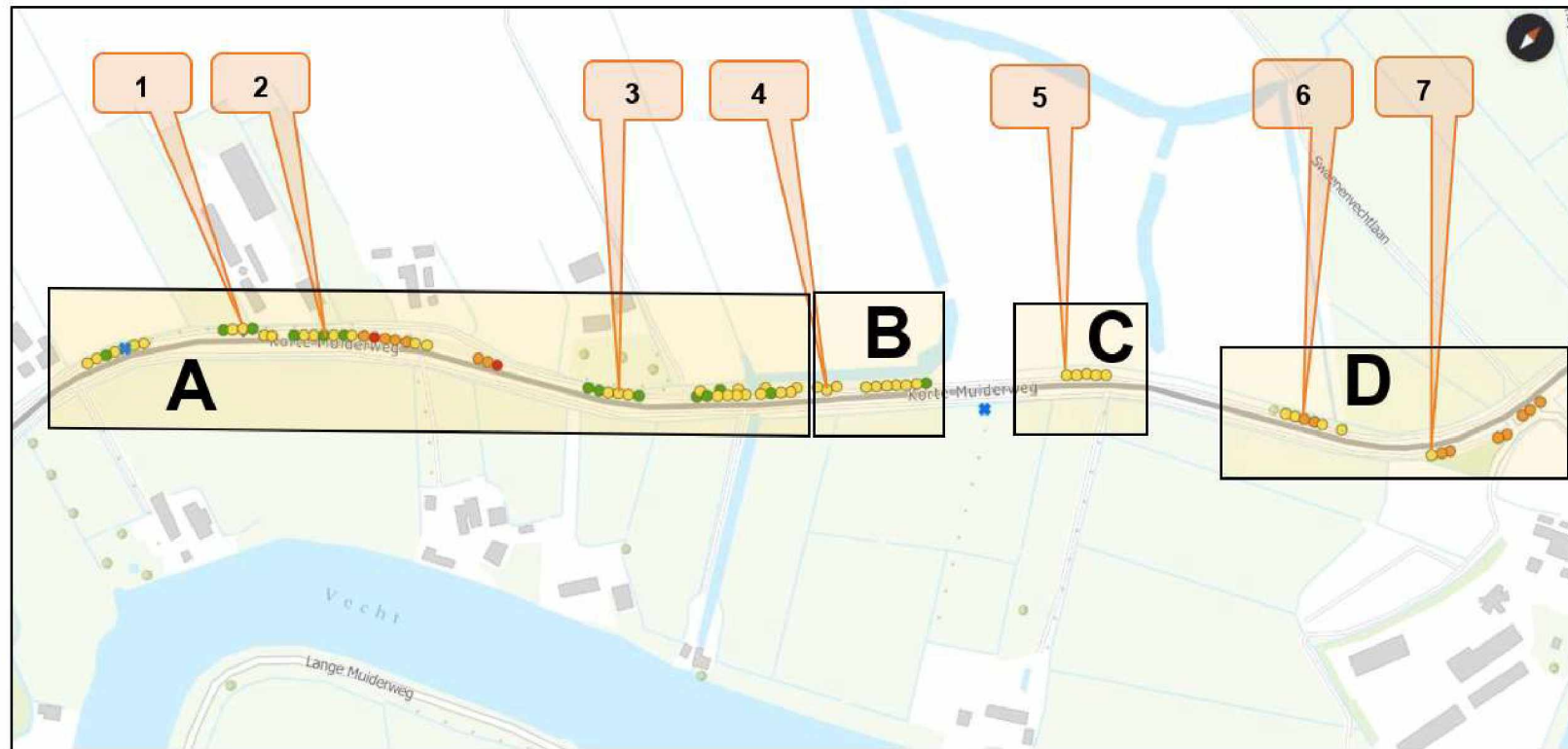
afwisseling van groen en bebouwing  
zichtlijnen Weesper sluis in, bij parken / Breedland  
bomenstructuur langs historische verkeersverbinding

zichtlijnen / open landschap richting de Vecht  
laanstructuren accentueren het polderlandschap



# 6c. Aanpak bestaande bomen

## Bomen Effect Analyse



## 6c. Aanpak bestaande bomen

- Ontwerpateliers GEM / gemeente Amsterdam met onderzoek optimalisaties -> voetpad+fietspad & bomen met beperkte levensverwachting (5 tot 10 jaar worden behouden)
- Definitief ontwerp d.d. 8 september 2023
- Kapvergunning aangevraagd voor 57 bomen (bij gemeente Amsterdam)

## 6c. Aanpak bestaande bomen

Gemeente Amsterdam (68 in totaal)

- 11 bomen blijven gehandhaafd
- 38 bomen moeten als gevolg van ontwerp gekapt worden
- 19 bomen kunnen mogelijk behouden blijven als uitvoeringswerkzaamheden niet leiden tot forse beschadiging van de wortels

Gemeente Gooise Meren (4 in totaal)

- 2 bomen blijven gehandhaafd
- 2 bomen moeten als gevolg van het ontwerp gekapt worden

# 6c. Aanpak bestaande bomen

- Voor iedere gekapte boom wordt een nieuwe boom geplant



**Populus nigra**  
*Zwarte populier*

### Eigenschappen

Locatie:	Laanboom, groenstrook, verkeer, industrie, windsingel
Kroonvorm:	Breed piramidaal
Hoogte:	25-30 m
Standplaats:	Verdraagt wind, natte grond
Extreme condities:	Verdraagt strooizout, luchtverontreiniging, kortstondige overstroming
Groeisnelheid:	Snel
Levensduur:	120-150 jaar



**Populus x Canadensis**  
*Marilandica*

### Eigenschappen

Locatie:	Laanboom en brede straten
Kroonvorm:	Breed piramidaal, halfopen
Hoogte:	20-25 m
Standplaats:	Verdraagt matige wind, natte grond
Extreme condities:	Verdraagt strooizout, vorst
Groeisnelheid:	Snel
Levensduur:	60-80 jaar



**Populus x Canadensis**  
*Serotina*

### Eigenschappen

Locatie:	Laanboom en brede straten
Kroonvorm:	Rond/bolvormig, halfopen kroon
Hoogte:	20-25 m
Standplaats:	Verdraagt matige wind, natte grond
Extreme condities:	Verdraagt strooizout, luchtverontreiniging, kortstondige overstroming, vorst
Groeisnelheid:	Snel
Levensduur:	60-80 jaar



**Populus x Canadensis**  
*Ellert*

### Eigenschappen

Locatie:	Laanboom en brede straten, windsingel, kustgebied
Kroonvorm:	Ovaalvormig, halfopen kroon
Hoogte:	20-25 m
Standplaats:	Verdraagt matige wind, natte grond
Extreme condities:	Verdraagt strooizout, luchtverontreiniging, kortstondige overstroming, vorst
Groeisnelheid:	Snel
Levensduur:	60-80 jaar



**Populus x Canadensis**  
*Koster*

### Eigenschappen

Locatie:	Laanboom, groenstrook, verkeer, industrie, windsingel
Kroonvorm:	Piramidaal, gesloten
Hoogte:	20-25 m
Standplaats:	Verdraagt wind, natte grond
Extreme condities:	Vorst, luchtverontreiniging, kortstondige overstroming
Groeisnelheid:	Snel
Levensduur:	60-80 jaar



**Populus x Canadensis**  
*Albelo*

### Eigenschappen

Locatie:	Laanboom, groenstrook, verkeer, industrie, windsingel
Kroonvorm:	Piramidaal, gesloten
Hoogte:	20-25 m
Standplaats:	Verdraagt wind, natte grond
Extreme condities:	Vorst, luchtverontreiniging, kortstondige overstroming
Groeisnelheid:	Snel
Levensduur:	60-80 jaar

## 7. Proces totstandkoming & toetsing ontwerp

- Advies kwaliteitsteam Weespersluis
- Goedkeuring VO+DO door gemeente Amsterdam en Gooise Meren
- Advies van beheerders en toetsteam gemeente Amsterdam

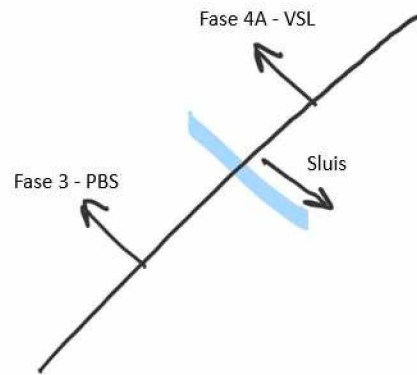
## 8. Vooruitblik uitvoeringsfase

- a) Uitgangspunten uitvoeringsfase
- b) Fasering op hoofdlijnen
- c) Routes voor fietsers en voetgangers

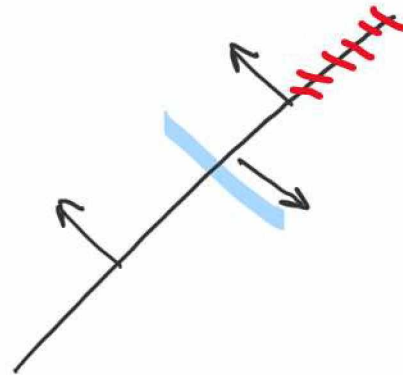
## 8a. Uitgangspunten uitvoeringsfase

- Werkzaamheden worden uitgevoerd binnen de beschikbare ruimte van het huidige wegprofiel en eigendomsgrenzen
- Veiligheid voor weggebruikers én uitvoerende partijen
- Eenduidige routes voor fietsers en voetgangers (met een beperkt aantal tussentijdse wijzigingen)
- Toegankelijkheid bestaande (8) percelen wordt te allen tijde geborgd, dit betreft maatwerk bij nadere detaillering van de fasering

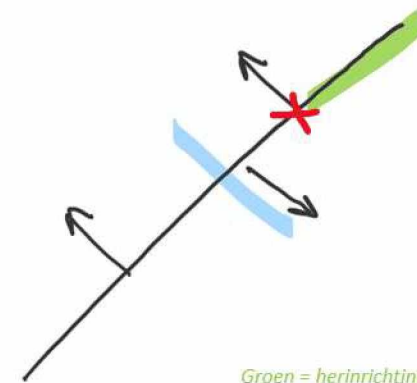
# 8b. Fasering op hoofdlijnen



Sept 2024 t/m jan 2025  
Wegvak noord

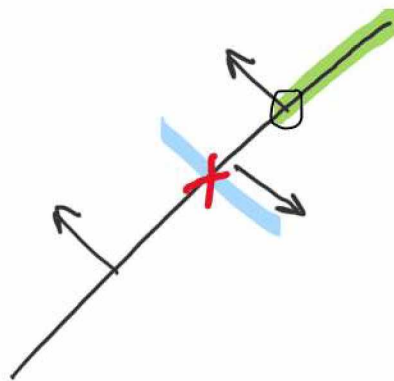


Feb + maa 2025  
Rotonde VSL

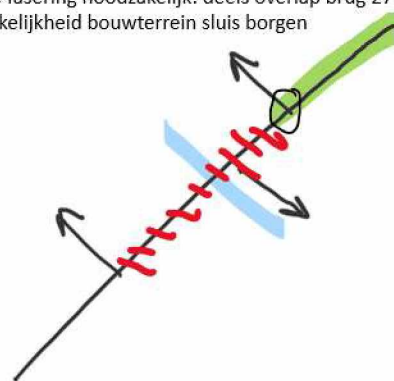


Groen = herinrichting gereed

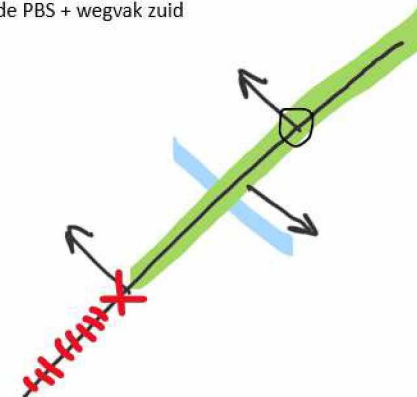
Q2 t/m Q4 2025  
Brug 27



Sept 2025 t/m januari 2026  
Nadere fasering noodzakelijk: deels overlap brug 27 +  
toegankelijkheid bouwterrein sluis borgen

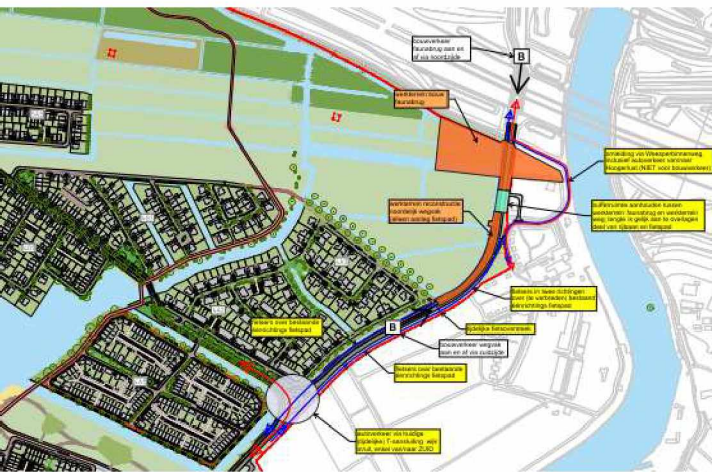


Feb 2026 t/m mei 2026  
Rotonde PBS + wegvak zuid



# 8c. Routes voor fietsers en voetgangers

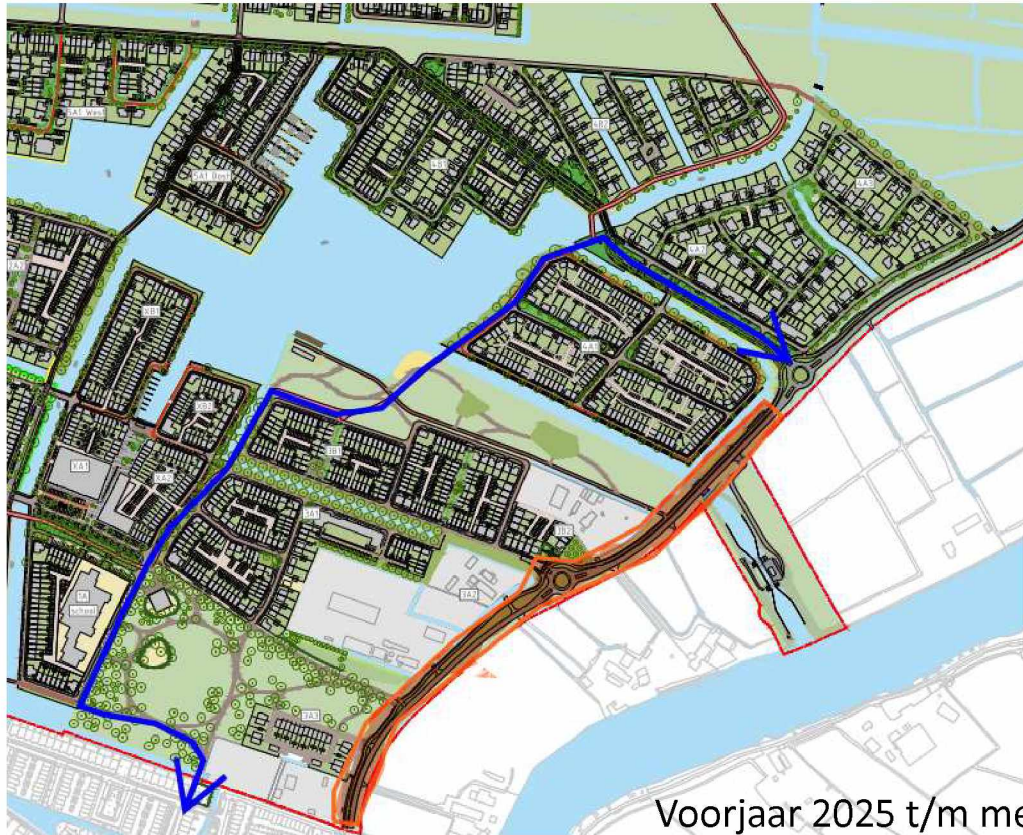
- Omleidingsroute met fasering aan noordzijde



Najaar 2024 t/m voorjaar 2025

## 8c. Routes voor fietsers en voetgangers

- Omleidingsroute door Weespersluis



# Vragen of opmerkingen?

