

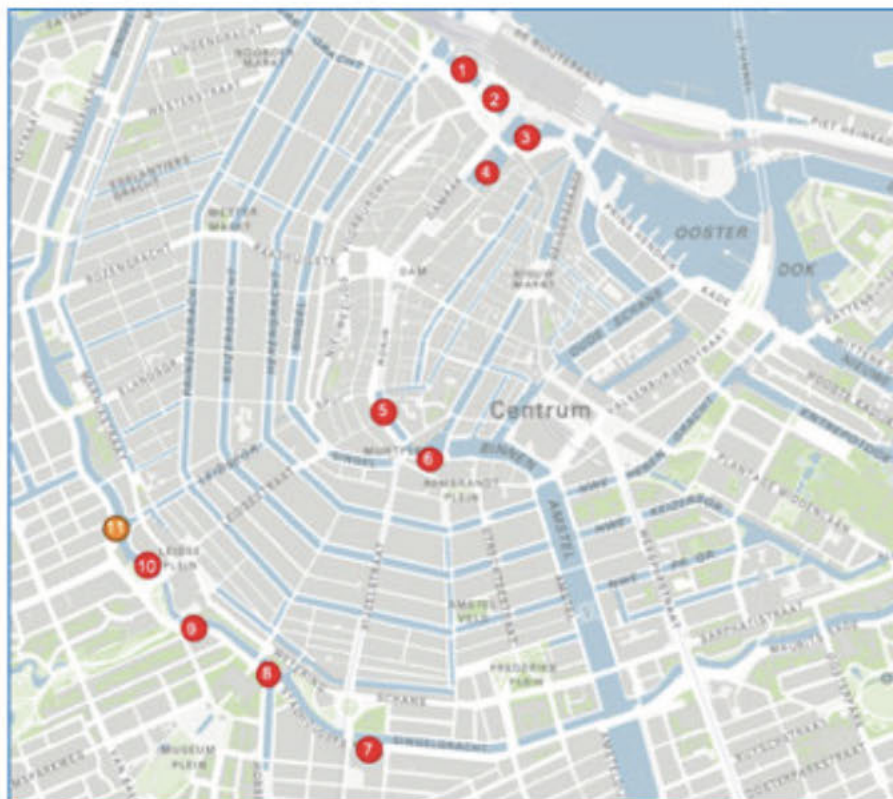


Proefverdeling

- De proefverdeling is bedoeld om een 'eerste' indruk te geven en suggesties hierop op te halen
- De proefverdeling is een volumetoets. Er kunnen geen rechten aan ontleend worden.
- Eerste inschatting is dat er genoeg plekken zijn en dat er voldoende ruimte blijft voor openbare plekken.

XXX Toename naar 62 verwacht in capaciteit van '20m-steigers' geschikt voor grotere toeristenstromen

(Semi-)exclusieve locaties



Locaties met semi-exclusieve op- en afstapplaatsen in Amsterdam:

1. Open Havenfront: westelijk deel P1 en fietsflat
2. Open Havenfront: middelste gedeelte, zuid- en noordzijde
3. Open Havenfront: Oostzijde tussen Damrak en kamperbrug
4. Damrak
5. Rokin
6. Binnen Amstel 'Hof van Holland' tegenover Hotel l'Europe
7. Stadhouderskade, ter hoogte van de Heineken Brouwerij
8. Stadhouderskade, bij Rijksmuseum
9. Stadhouderskade, bij Parkhotel
10. Nassaukade, bij Leidsebosje en Leidsekade
11. Nassaukade, tegenover Leidsegracht (incidenteel in gebruik)

Locatie	Totaal
1 Open Havenfront: West	5
2 Open Havenfront: Midden	7
3 Open Havenfront: Oost	1
4 Damrak	10
5 Rokin	3
6 Binnen Amstel, 'Hof van Holland'	4
7 Stadhouderskade, Heineken Brouwerij	4
8 Stadhouderskade, Rijksmuseum	3
9 Stadhouderskade, Parkhotel	3
10 Nassaukade, Leidsebosje/kade	2
11 Nassaukade, Leidsegracht	1
Totaal	43

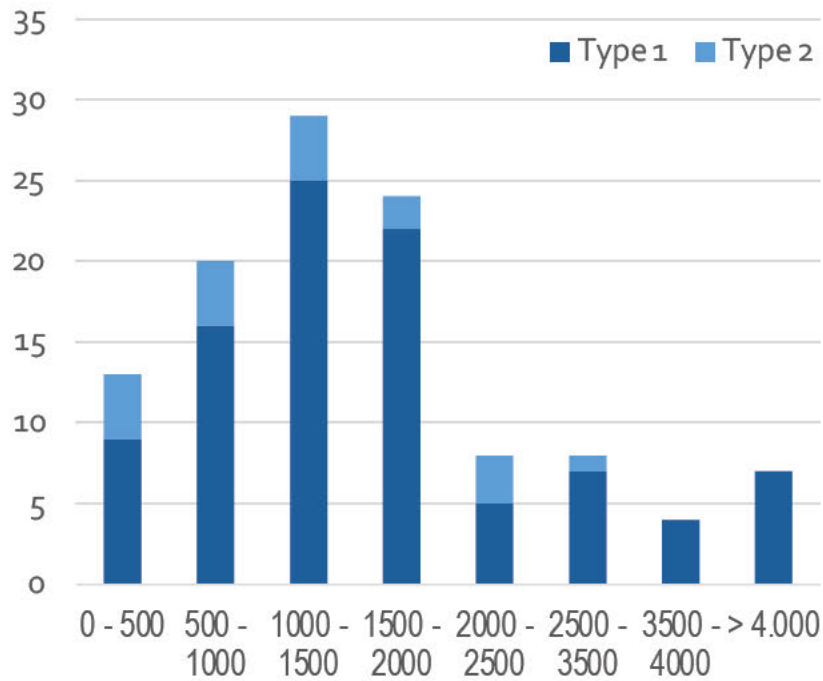
Mogelijke toename in aantal '20m plekken' van 43 naar 62 na oplevering middenkom

XXX Rondvaartboten vooral op A+ locaties; 45% met meer dan 1.500 stops/jaar

XXX Inzet Rondvaartboten – op basis van 2018

CONCEPT

Verdeling boten naar aantal stops/jaar



- 45% van de rondvaartboten met > 1.500 stops/jaar
- Niet alle boten gelijktijdig actief:
 - Piekmomenten ~ 85%
 - In drukke periode ~ 70%
 - Gemiddeld ~ 40%

Heatmap van aantal stops van rondvaartboten (71% van het totaal)

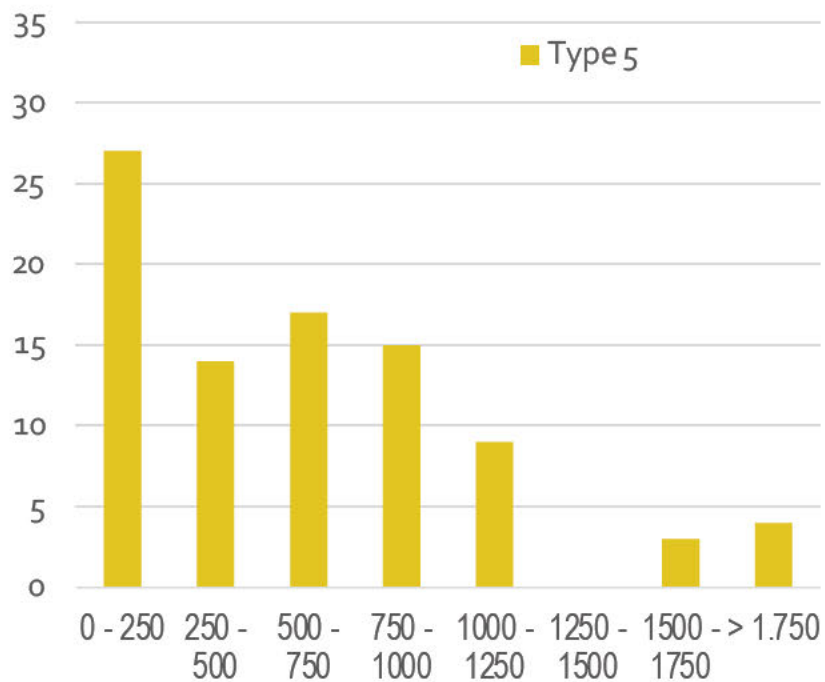


Gebruik sloepen is divers – enkele intensieve gebruikers en locaties

Inzet Sloepen – op basis van 2018

CONCEPT

Verdeling boten naar aantal stops/ jaar



- 8% van de sloepen met > 1.500 stops/jaar
- Grote verschillen tussen reders in intensiviteit van gebruik en aantal vaartuigen

Heatmap van aantal stops van sloepen (19% van het totaal)

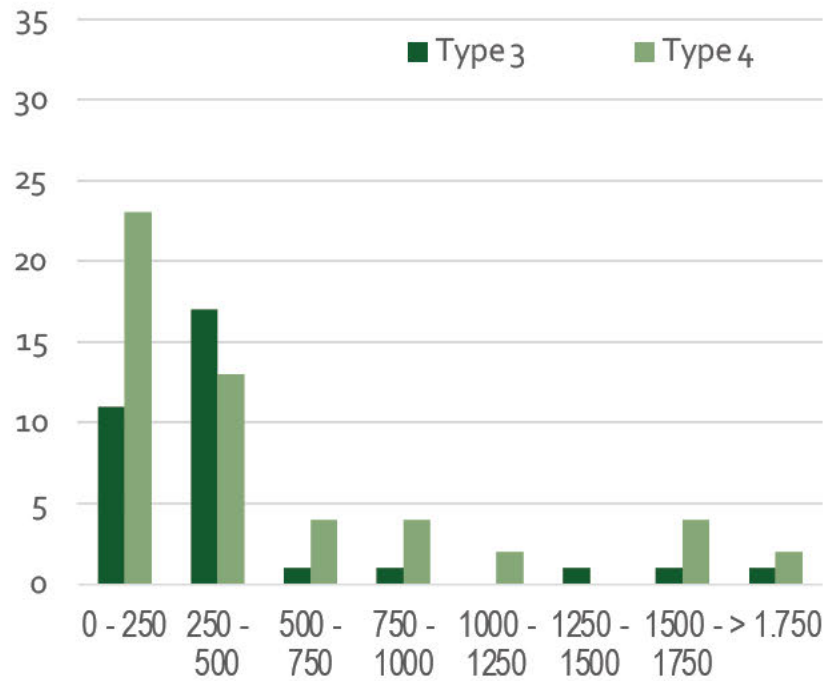


Salonboten gebruiken veel verschillende locaties

Inzet Salonboten – op basis van 2018

CONCEPT

Verdeling boten naar aantal stops/jaar

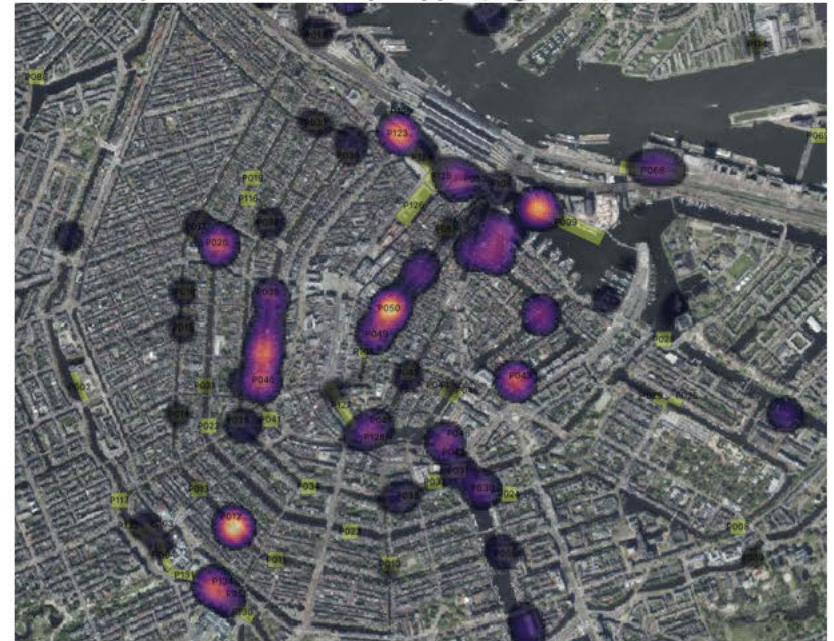


- 9% van de salonboten met > 1.500 stops/jaar
- Spreiding over veel verschillende locaties

Heatmap van aantal stops type 4 (klein), 7% van totaal



Heatmap van aantal stops type 3 (groot), 4% van totaal



✘ Inschatting totale vraag naar 62 plekken; mits ✘ verschillende vormen van gebruik beschikbaar zijn ✘

CONCEPT

Inschatting gewenst gebruik van op/afstappen bij huidige (semi)exclusieve locaties

- Rondvaartboten: voor 100% gebruik maken van semi-exclusieve op- en afstaplocaties voor vaste afvaarten van 1 uur.
 - Salonboten: voor 1/3e van de tochten gebruik maken van op- en afstappen op een semi-exclusieve op- en afstaplocatie voor tochten van 3 uur.
 - Open sloepen: voor 2/3e ingezet voor groepstochten vergelijkbaar aan salonboten en 1/3e wordt ingezet voor vaste-afvaart tochten vergelijkbaar aan rondvaartboten. Deze 1/3e zal gebruik maken van de semi- exclusieve op- en afstaplocaties.
- Inschatting totale vraag naar ongeveer 62 'zom plekken'
 - Met verschillend gewenst gebruik:
 - Exclusief
 - Semi exclusief
 - Ho/Ho
 - Flexibel – vast patroon
 - Flexibel – willekeurig



Proefverdeling

Proefverdeling

CONCEPT

- Aantal 'zom plekken' op basis van de verwachte vloot in 2024
- Proef toedeling
- Bespreking operationele en praktische zaken



Verwachting aantal vaartuigen in 2024 vergelijkbaar met de huidige vloot

Proefverdeling

CONCEPT

Verloop van de vloot

	RPA - augustus 2018				RPA - maart 2021				Verwachting maart 2024		
kvk_naam	Bemand groot	Bemand gesloten	Bemand open	Totaal	Bemand groot	Bemand gesloten	Bemand open	Totaal	Bemand >50	Bemand <=50	Totaal
In gebruik											
[Redacted]	1	4	1	6	1	4	1	6	0	3	3
[Redacted]	1	10	1	12	1	10	1	12	9	1	10
[Redacted]	17		1	18	15	6 ¹	1	22 ¹	29	1	30
[Redacted]	5		1	6	7		2	9	4	1	5
Totaal in gebruik	24	14	4	42	24	20	5	49¹	42	6	48

¹) Rederij Lovers heeft additioneel nog 4 vergunningen voor Bemand gesloten die nog niet in gebruik genomen zijn (status maart 2021).



Aantal 'zom plekken' op basis van de verwachte vloot in 2024

Proefverdeling

CONCEPT

augustus 2018

maart 2024

42

48

Exclusieve plekken – 2018

Locatie	plekken	ligplaatsen
OHF West	5	10
OHF Oost	1~2	7
Rijksmuseum	1	0
Leidsekade	1	0
Totaal	8~9	17

Toebedeling plekken o.b.v. vloot 2024

Vloot verwachting	#/plek	plekken
42 Groot (>50 PAX)	3	14
6 M/Kl. (<=50 PAX)	6	1

Gebruik exclusieve plekken door



Vraag naar (semi)exclusieve plekken

- Aandeel op/afstap op andere locaties
 - Hospitality vaarten
 - Ho/Ho
- Inzet van de vloot – piek, drukke periode, gemiddelde inzet
- Prijs per (semi)exclusieve plek

XXXX – inzage in gebruik

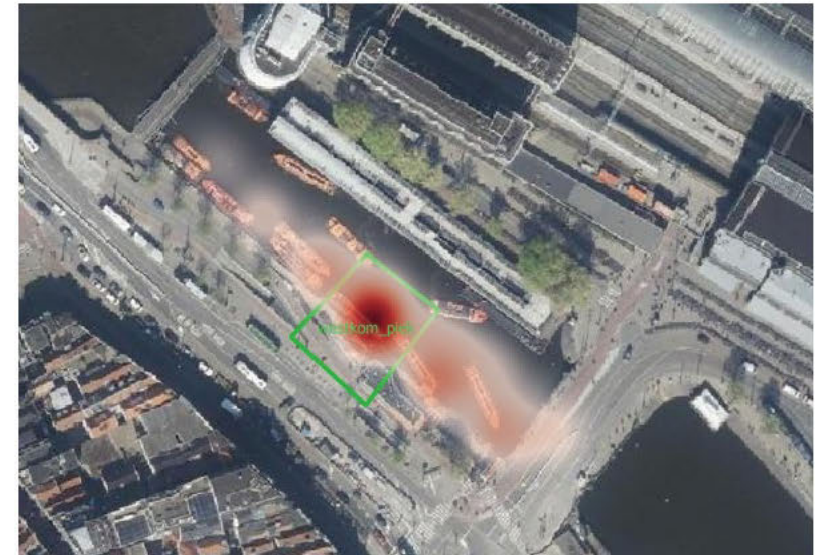
XXXX
XXXX Op- en afstapmomenten 2018:
XXXX in OHF Westkom

Verdeling % actieve uren naar het aantal stops
per uur – XXXX



CONCEPT

Proefverdeling
XXXX



Verdeling % actieve uren naar het aantal stops
per uur op de piek-plek XXXX





– inzage in gebruik



Percentage actieve boten per uur
actieve uren in 2018



Aantal stops per vaartuig per week in het jaar
actieve uren in 2018





█ – inzage in gebruik

Proefverdeling



█ – gebruik op/afstap locaties
2018, op basis van 37 van de 42 vaartuigen

CONCEPT

	Heel 2018				Keukenhof periode 2018			
Locatie	Boten	Boten per plek	Stops per dag	Stops/plek/ dag	Boten	Boten per plek	Stops per dag	Stops /plek/ dag
OHF west (5)	█	█	█	█	█	█	█	█
OHF oost (1) ¹	█	█	█	█	█	█	█	█
Rijks west (1)	█	█	█	█	█	█	█	█
Leidsebosje (1)	█	█	█	█	█	█	█	█
Gemiddelde		█		█		█		█

	Exclusieve locaties		Andere locaties		Percentage eigen plek
	Totaal	Per dag	Totaal	Per dag	
Jaar	█	█	█	█	█
Keukenhof	█	█	█	█	█



1) Exclusief de stops aan de Barbizon steiger