

Realisatie souterrain:

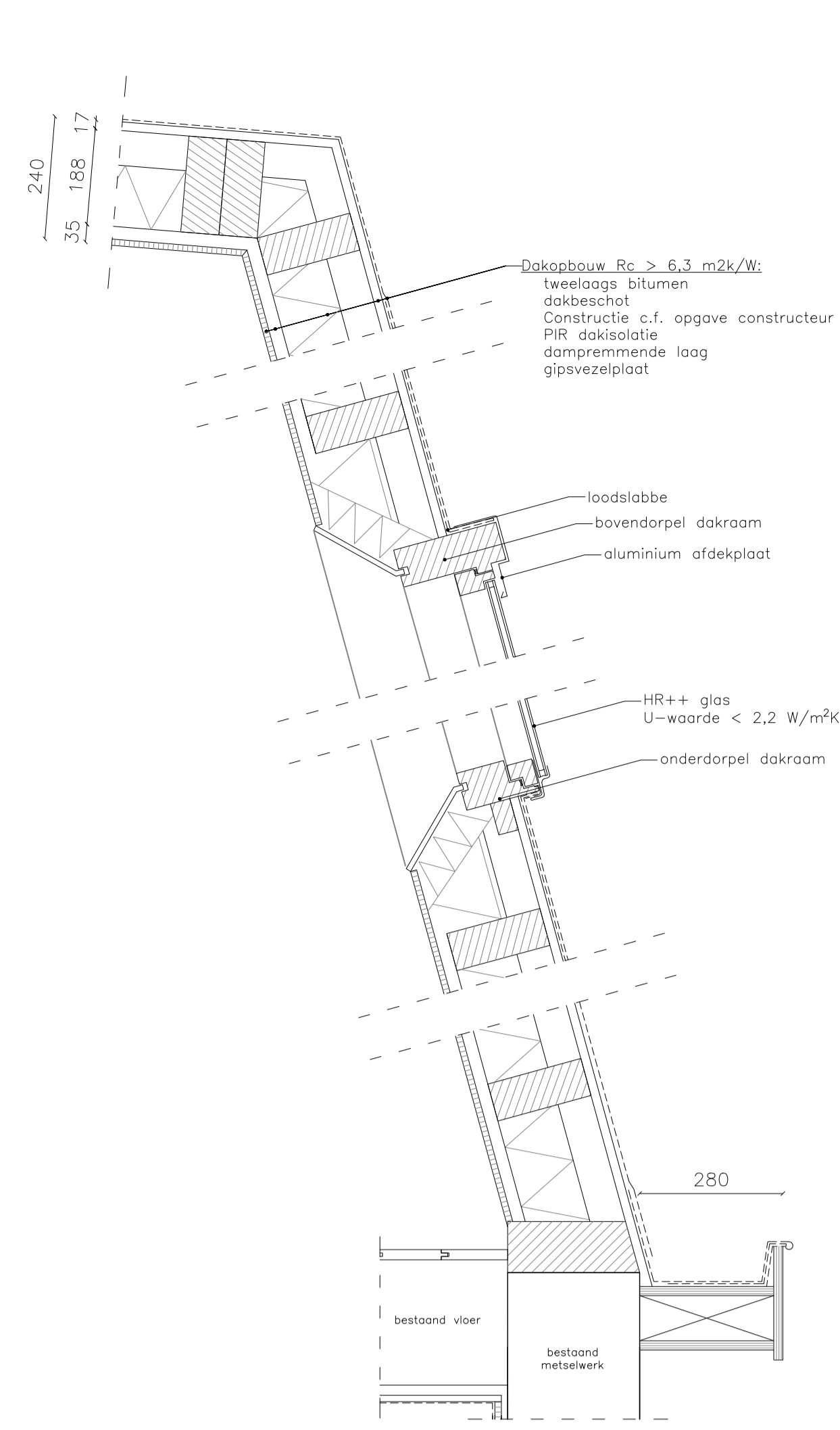
- Bruto vloeroppervlak kelder 57,6 m²
- Connelures van de damwanden opvullen met drainagezand of grind en na de bouwfase de connelures verbinden met het freestrich pakket d.m.v. na werkzaamheden te dienen gaten in damwanden t.b.v. grondwaterneutraliteit (Maatregel D conform Afwegingskader Grondwaterneutrale Kelders Amsterdam 2021)
- Materialisatie dient duurzaam en onderhoudsarm te zijn
- Doorlatvermogen kD 10m²/dag
- Opborstmaatregelen niet nodig
- In- en uitstroombuizen plaatsen 200mm onder gemiddelde laagste grondwaterstand t.b.v. verkomen ijzereerslag
- Indien op deze wijze slecht doorlatend materiaal aanwezig is moeten de gaten aan de onderkant van de watererende zandlaag (ophooglaag) aangebracht worden
- Damwanden dienen verticaal overgedimensioneerd te zijn, type en afmetingen nader te bepalen
- Filtermedium dient afgesloten te worden met de ophooglaag t.b.v. silvorming

Peilbuis v. Oudenbarneveldplein

maaveld straatzijde: 660 + NAP
 Gemiddelde grondwaterstand: -500 + NAP
 GLC straatzijde: -730 + NAP
 GHG straatzijde: -390 + NAP

Bestaand ophoogzand: -2120 to 3120 + NAP

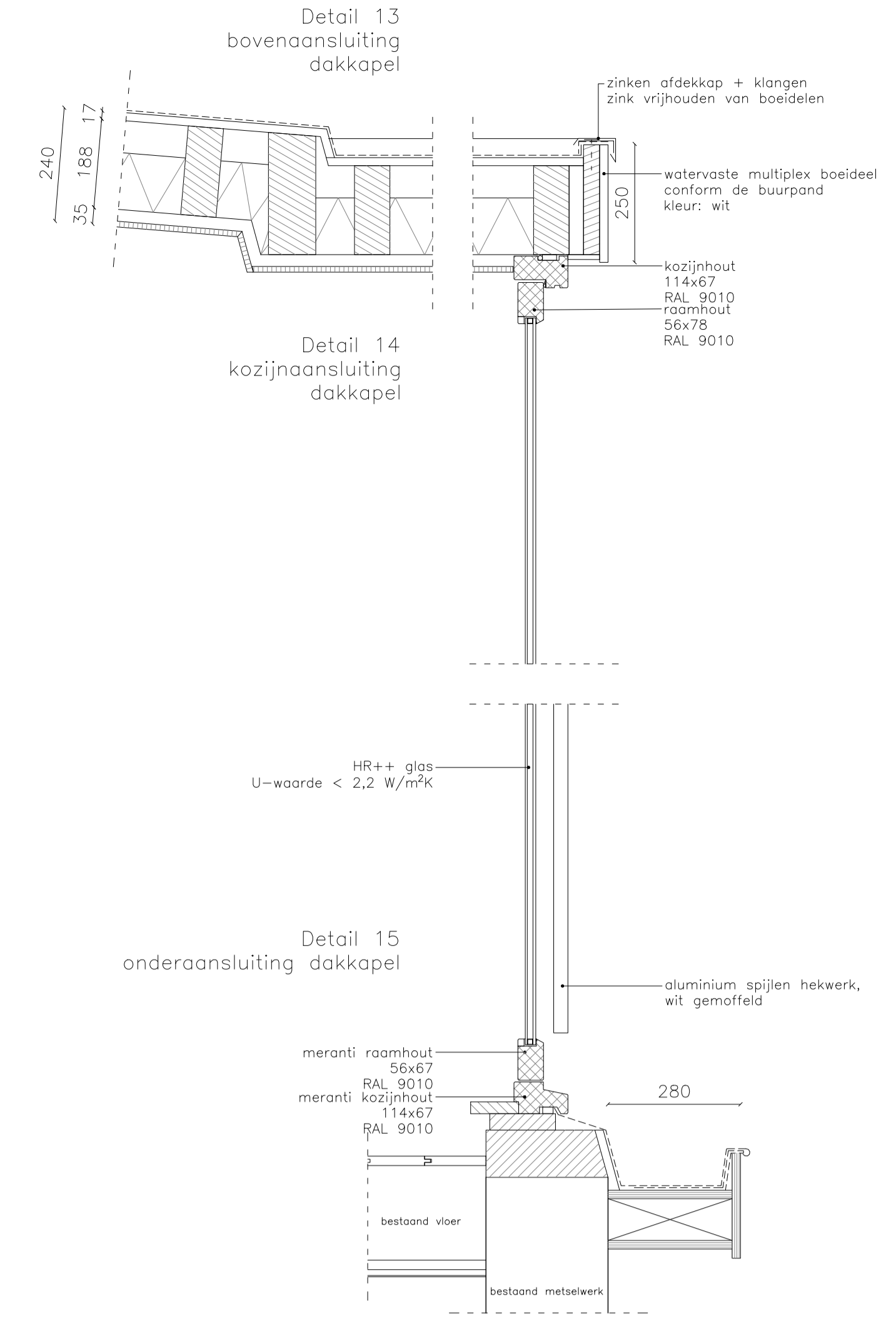
Gezien het beperkt aantal metingen per jaar in de beschikbare peilbuizen is het afleiden van de GLC en de GHG niet mogelijk. In plaats van de GLC en de GHG is daarom naar het gemiddelde van de jaarmaxima en jaarminima geselecteerd.



Detail 01 bovenaansluiting dakopbouw

Detail 02 dakraam

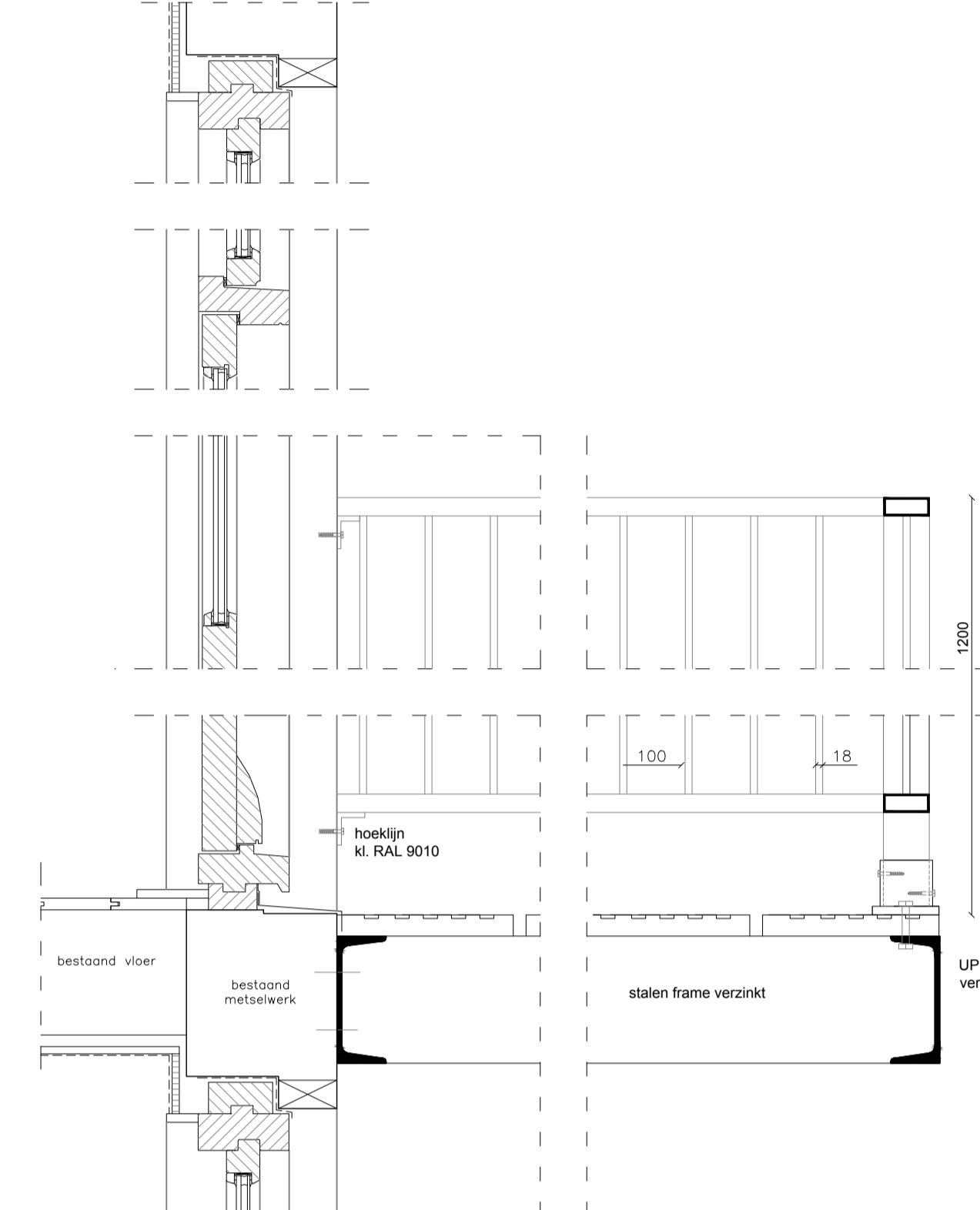
Detail 03 onderaansluiting dakopbouw



Detail 13 bovenaansluiting dakkapel

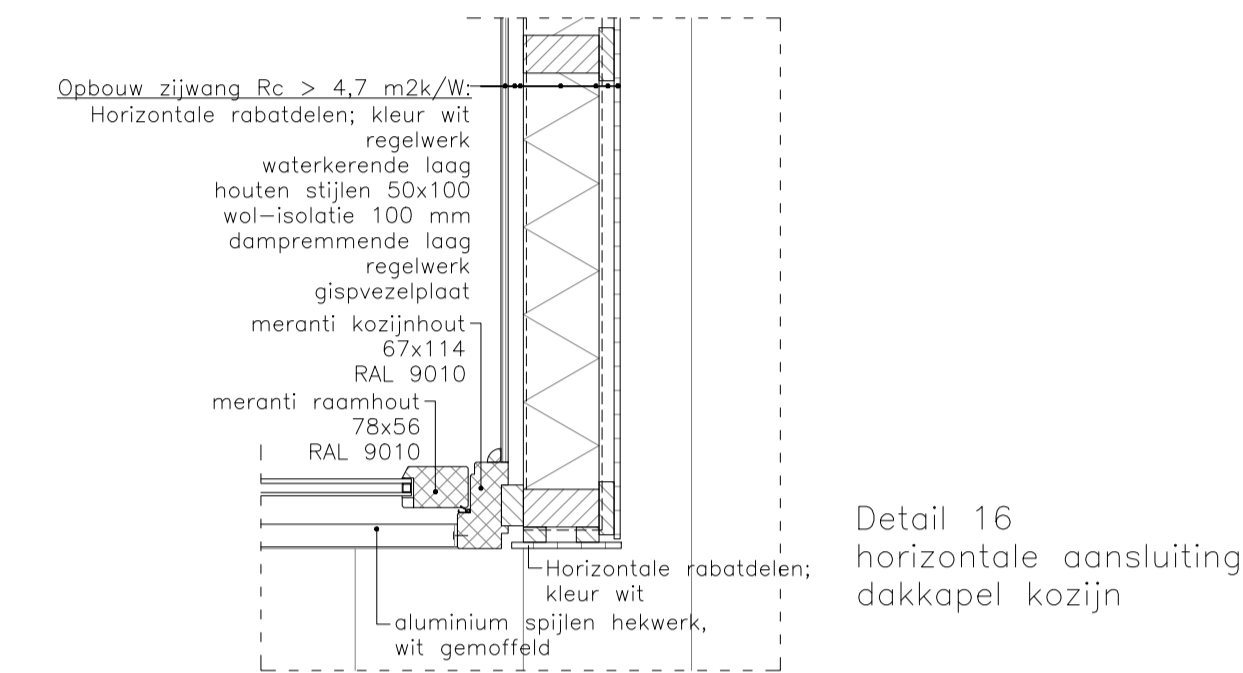
Detail 14 kozijn aansluiting dakkapel

Detail 15 onderaansluiting dakkapel

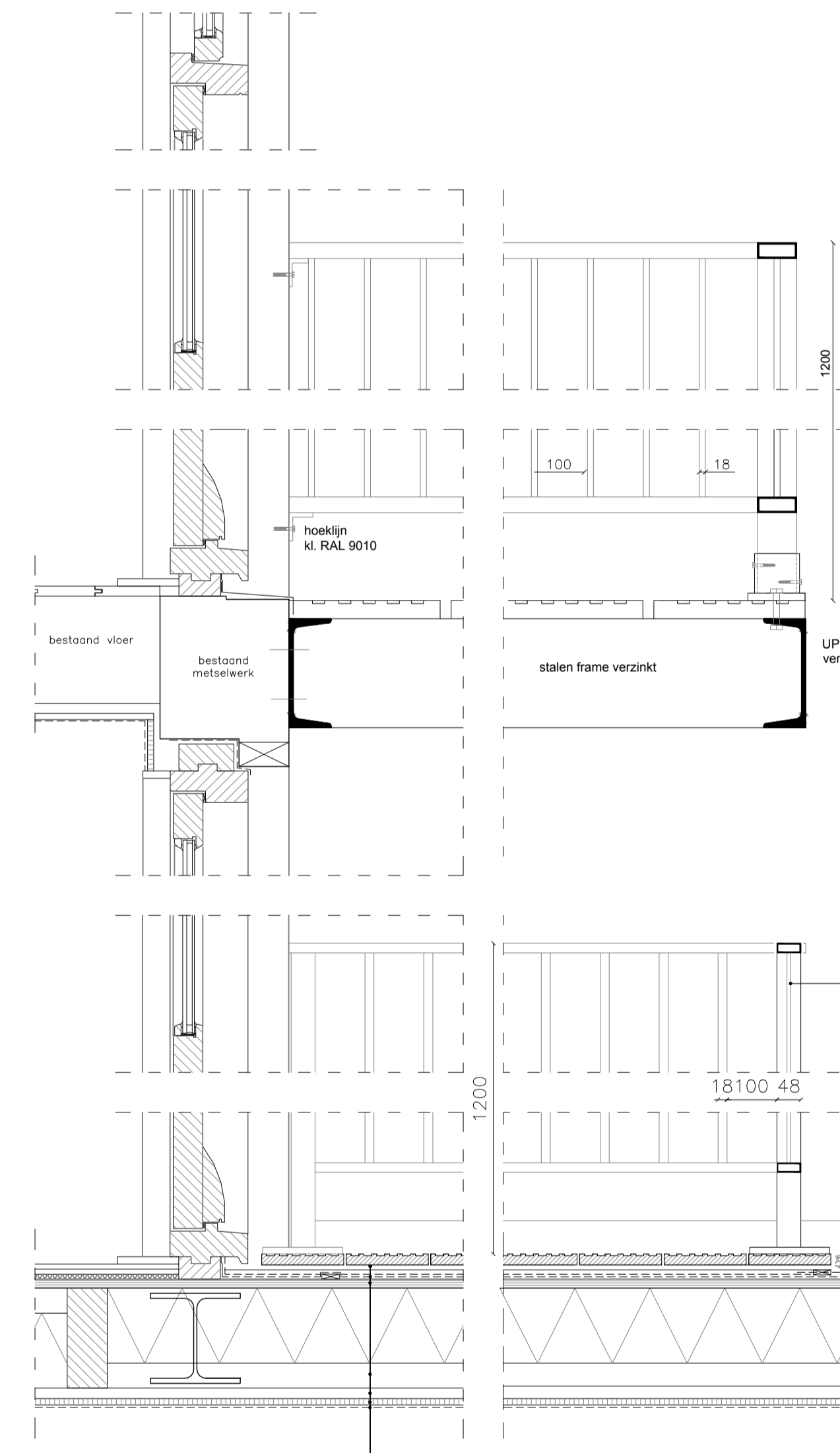


Detail 04 aansluiting balkon

Detail 05 aansluiting balkon



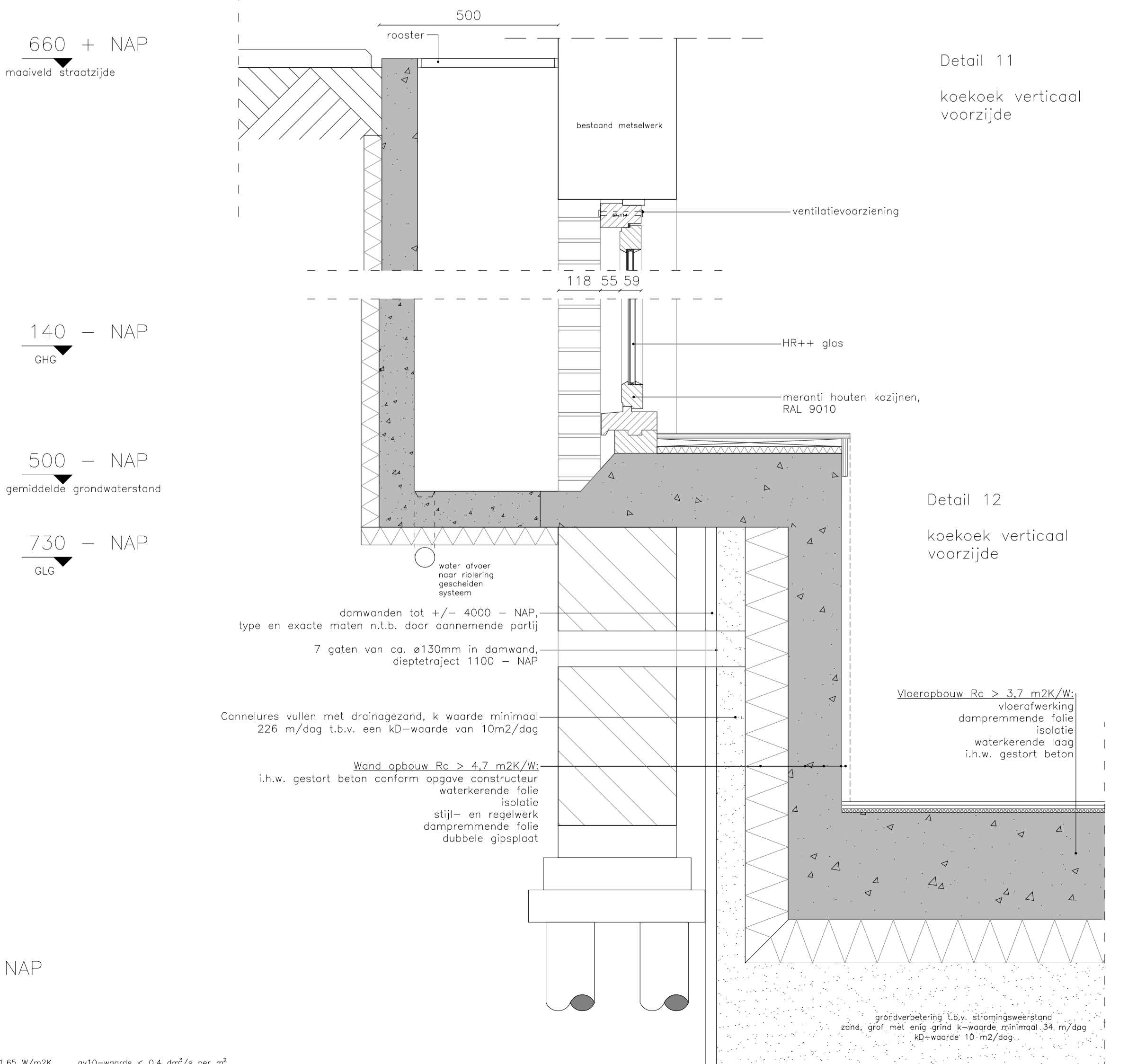
Detail 16 horizontale aansluiting dakkapel kozijn



Detail 07 onderaansluiting aanbouw en verdiepingsvloer

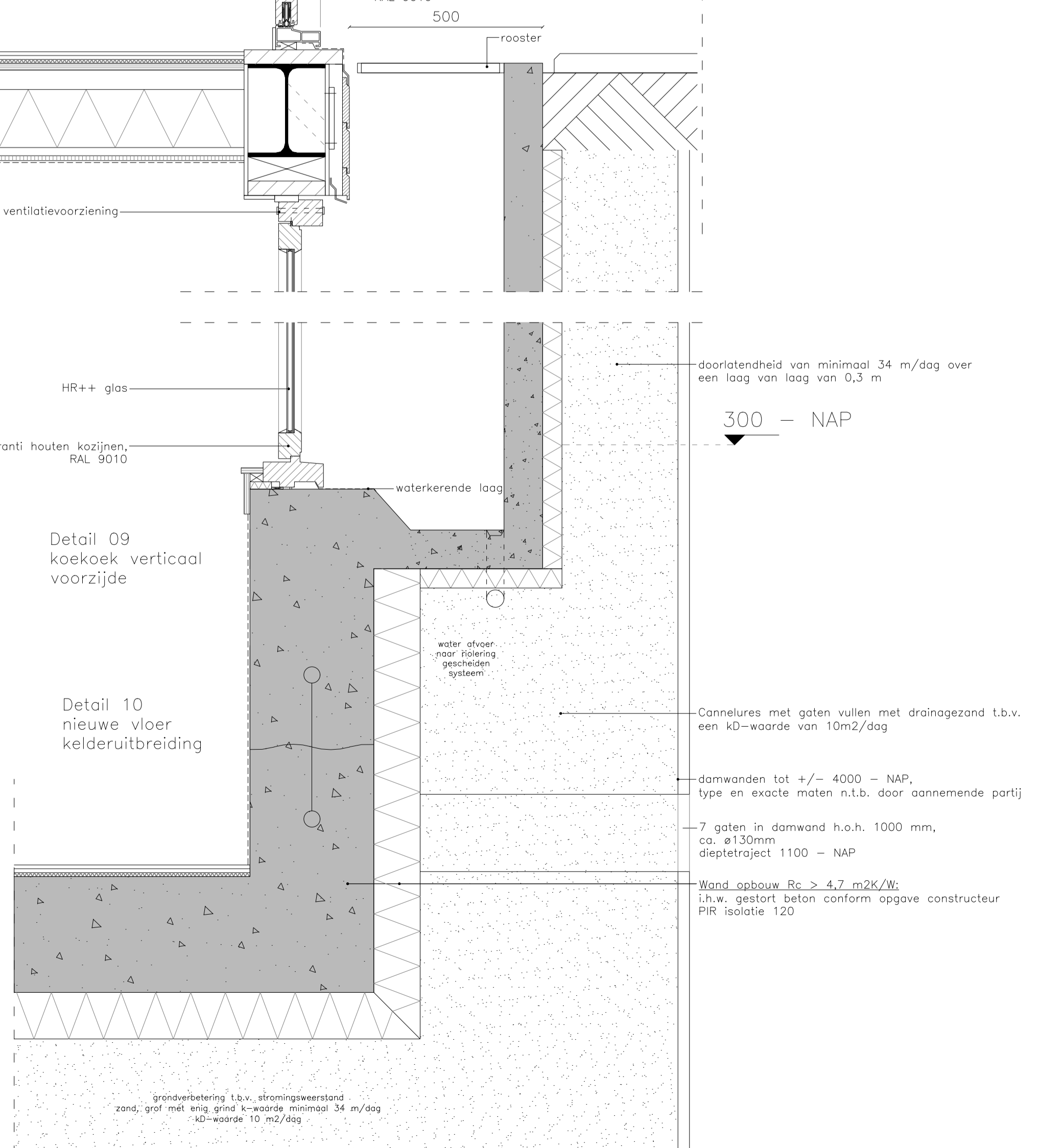
Detail 06 bovenaansluiting aanbouw begane grond

Detail 08 bovenaansluiting kelderuitbreiding en maaveld



Detail 11 koekeek verticaal voorzijde

Detail 12 koekeek verticaal voorzijde



Detail 09 koekeek verticaal voorzijde

Detail 10 nieuwe vloer kelderuitbreiding