

RENVOOI CONSTRUCTIE

Staalconstructie:
 Afwerking volgens bestek.
 Bijzakt volgens opgave aanemer.
 Stabiliteit staalconstructie tijdens montage te waarborgen door de staalverlener.
 Detailberekeningen te verzorgen door staalverlener, ter goedkeuring indienen bij hoofdaannemer.
 Staal in veiligheid milieu thermisch verwerken.
 Kokers en buizen te buislaten te voorzien van ontfermingsgaten.
 Voetplaten kolommen voor het aanbrengen van de verdiepingvloeren onderdelen met krimparme mortel. Kwadrijt mortel volgens berekening staalverlener.
 Maatvoering volgens bouwkundige tekening, definitief in het werk te maken.
 Zagen in liggers volgens statische berekeningen.
 Geïntegreerde liggers in uitvoering stampelen. Stampeling volgens opgave leverancier, ter goedkeuring indienen bij hoofdaannemer.

Staalprofiel: S235JR, S275J2H, S355J0/S460, S8 (L.v.v.), 4.8 (L.v.v.)
 Iedaprofiel (L.v.v.), buizen/kokers (NEN-EN 10210-1), geltingeerdere liggers, buizen (thermisch verzinkt), anders

Lasverbindingen: standaard, dubbele hoeklas, enkele hoeklas, anders
 a = 4 mm, a = 0,5t, a = t

Uitvoering volgens: NEN-EN 1090-2, NEN-EN 1993, NEN-EN 1993, NEN-EN 1994

Betonrenvooi

Uitvoering betonconstructies, van toepassing zijnde voorschriften:
 - NEN-EN 1992
 - NEN-EN 13670
 - NEN-EN 206-1
 - NEN 8005

Los en verankeringlengten

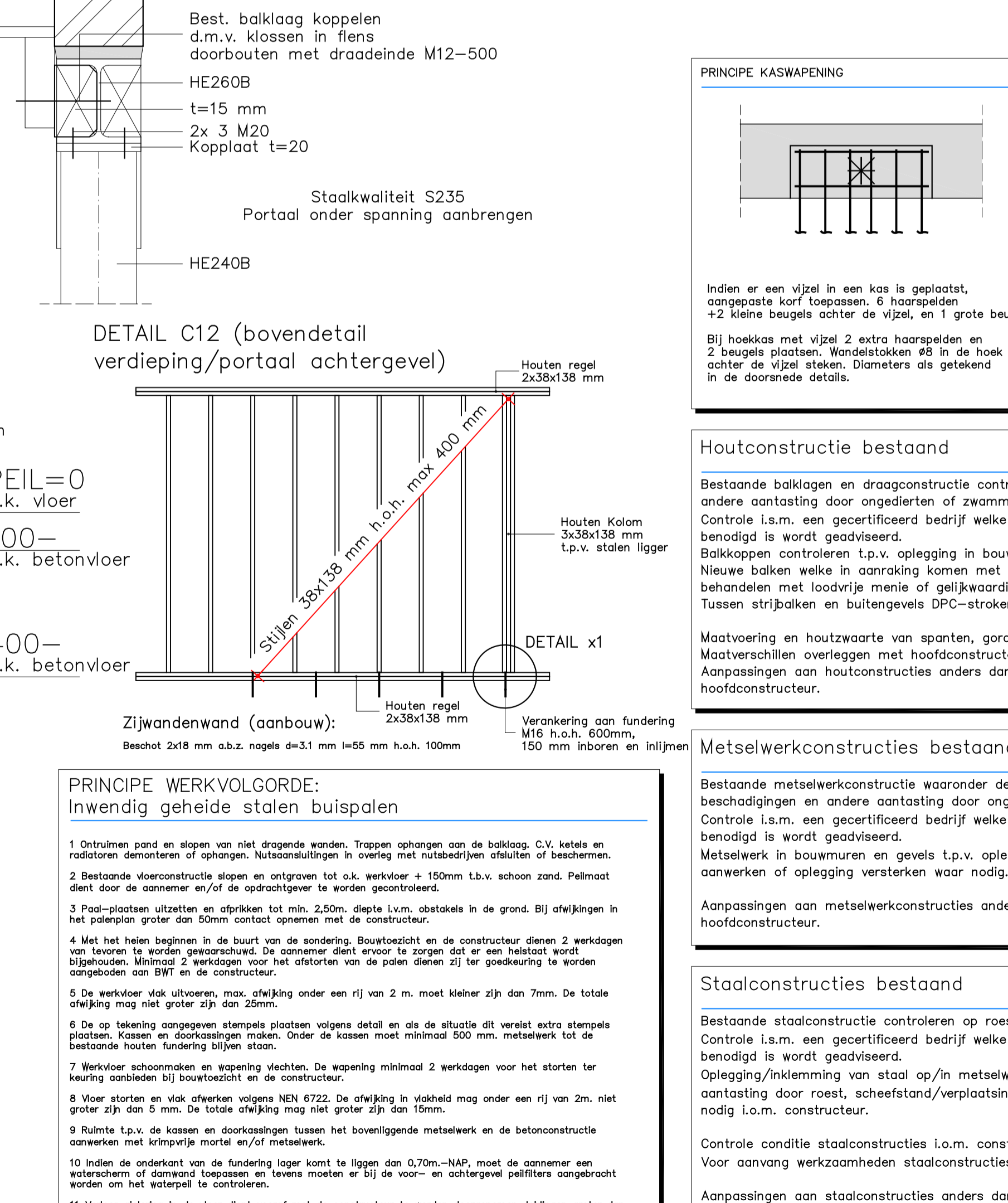
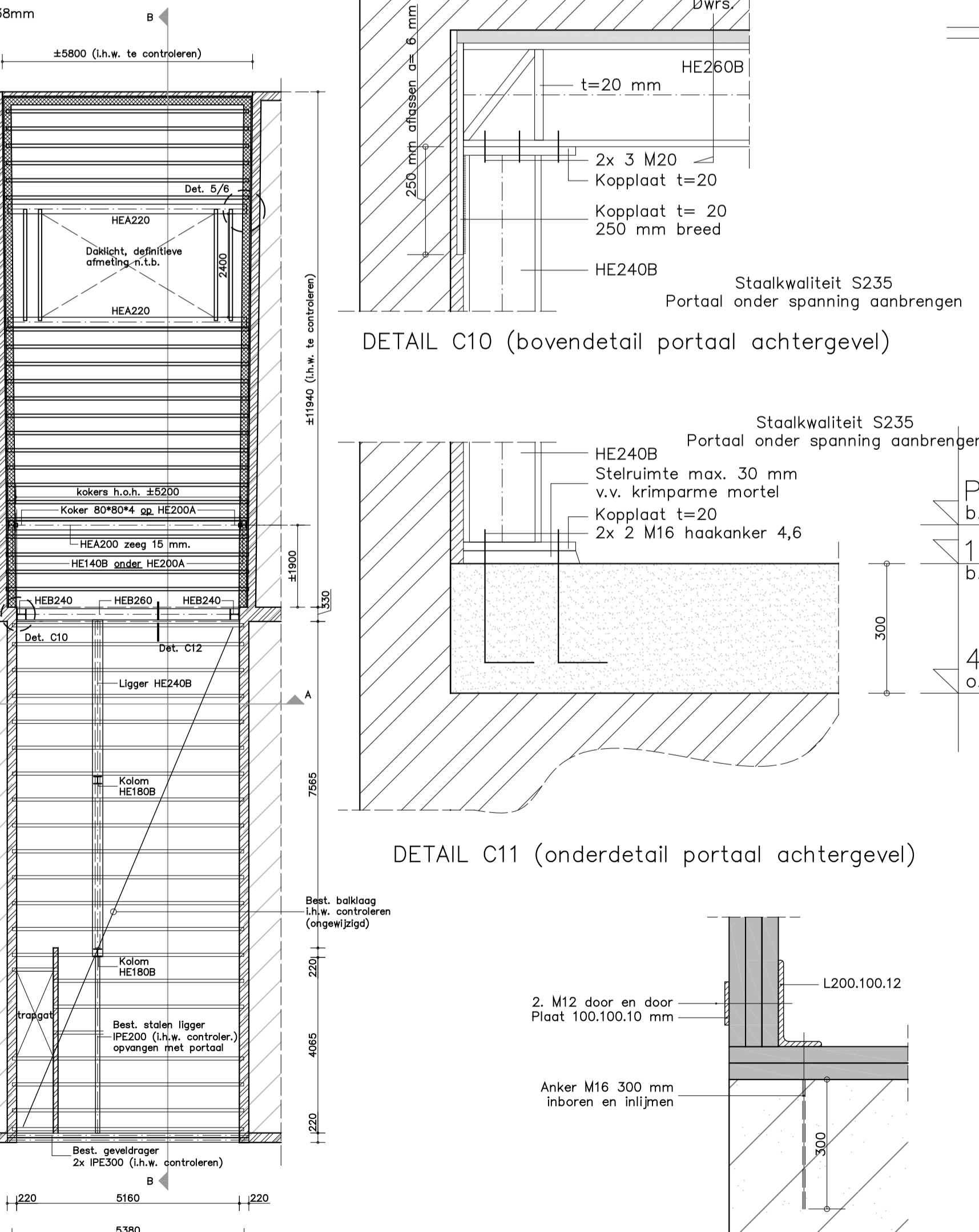
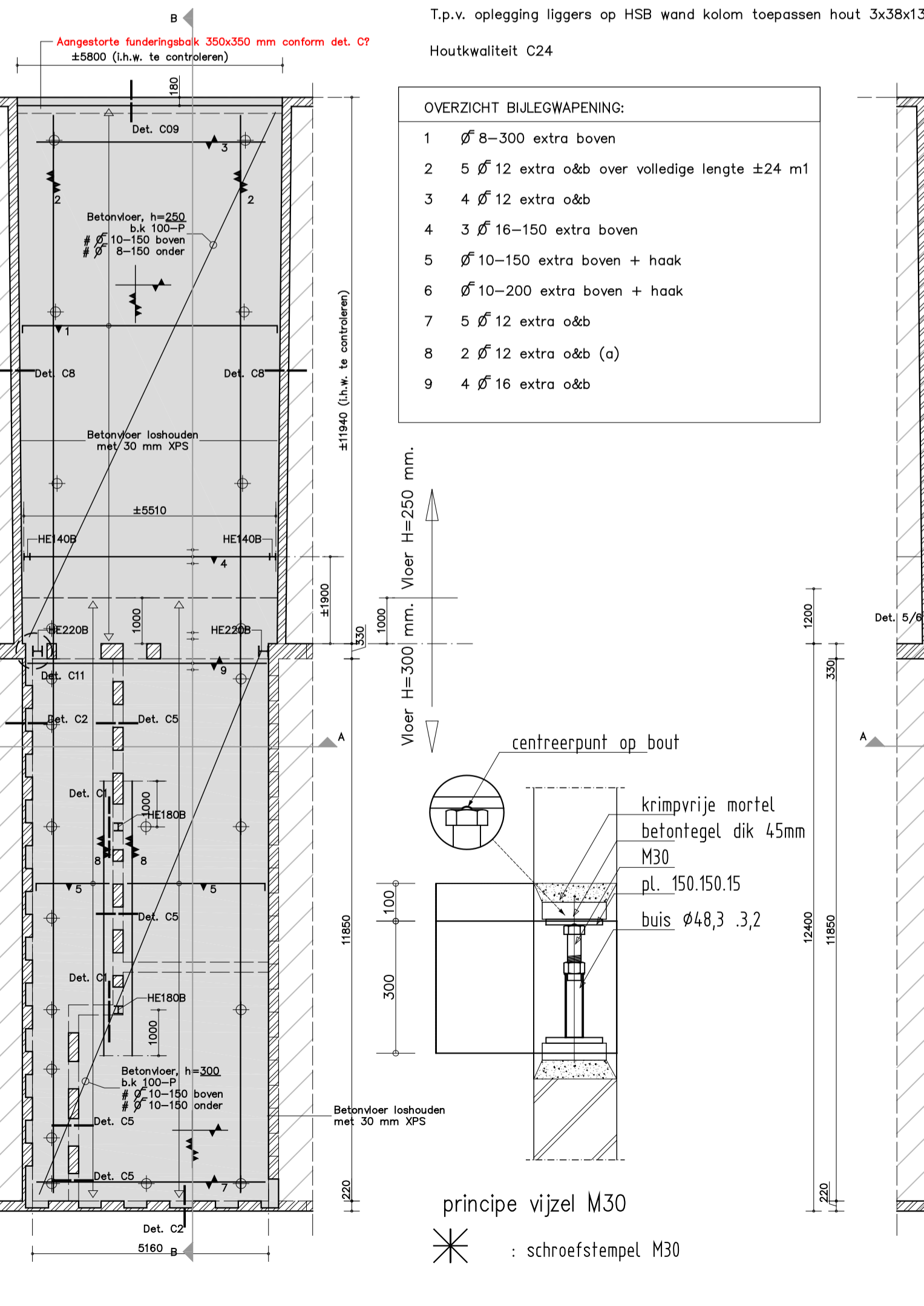
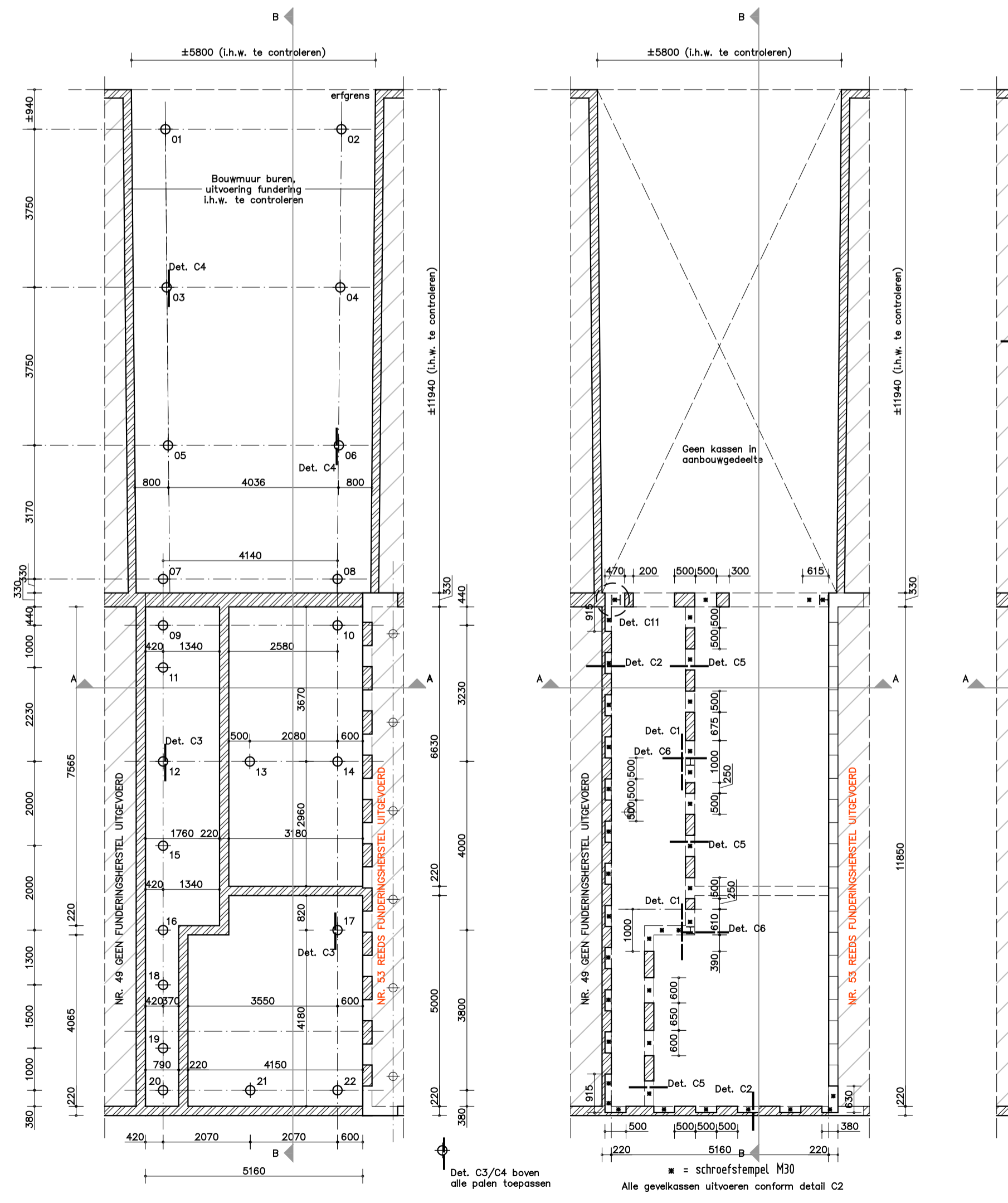
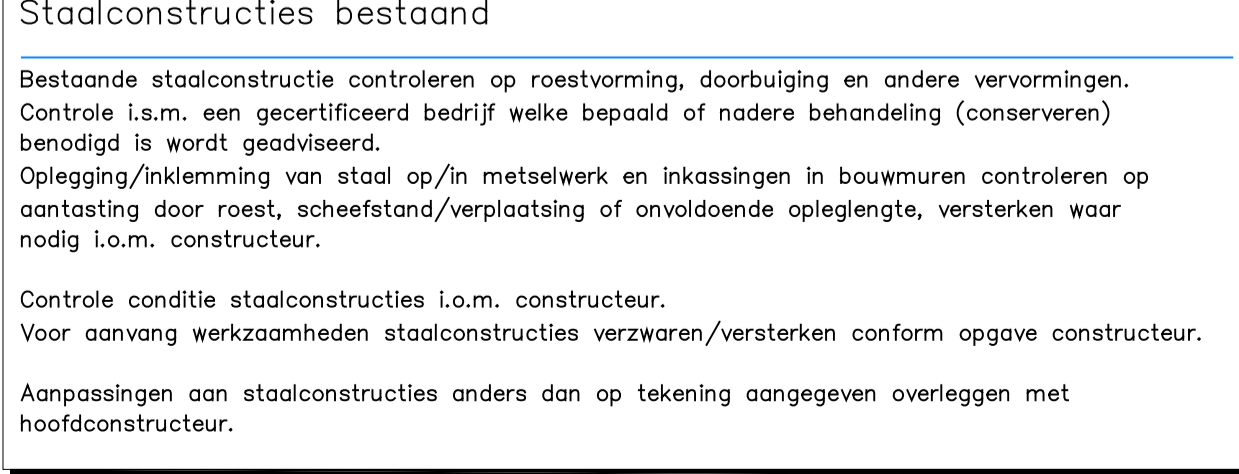
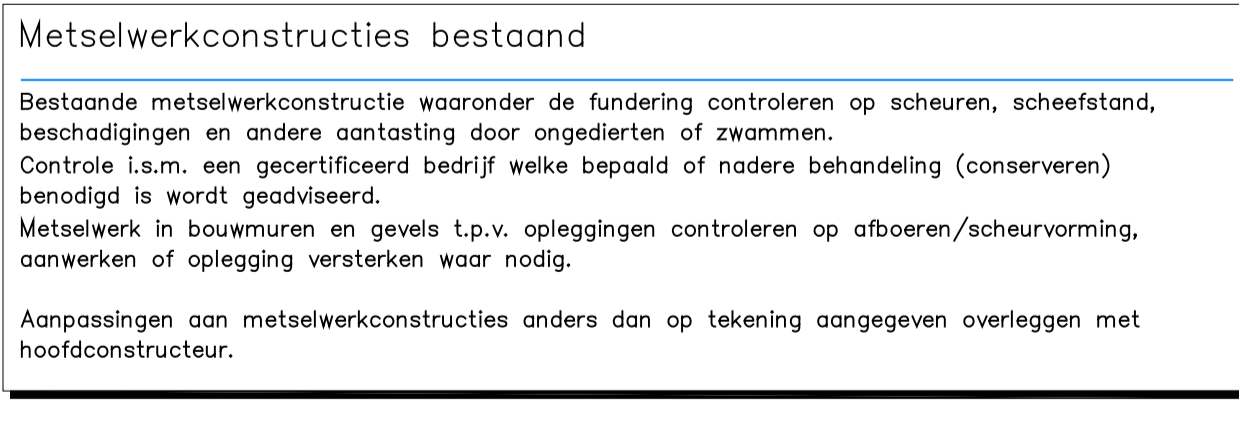
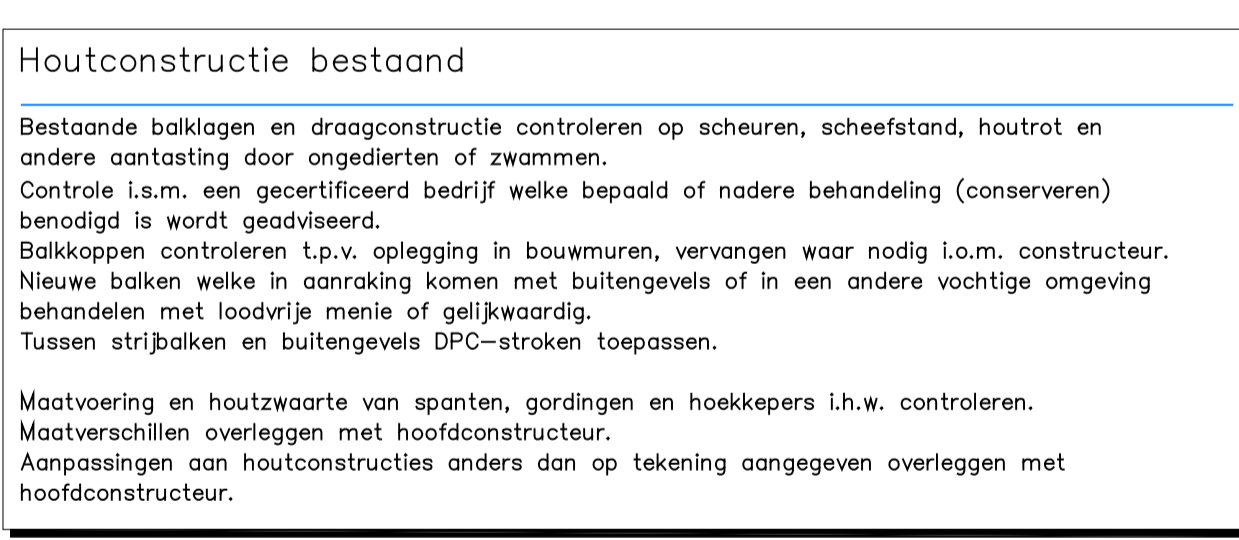
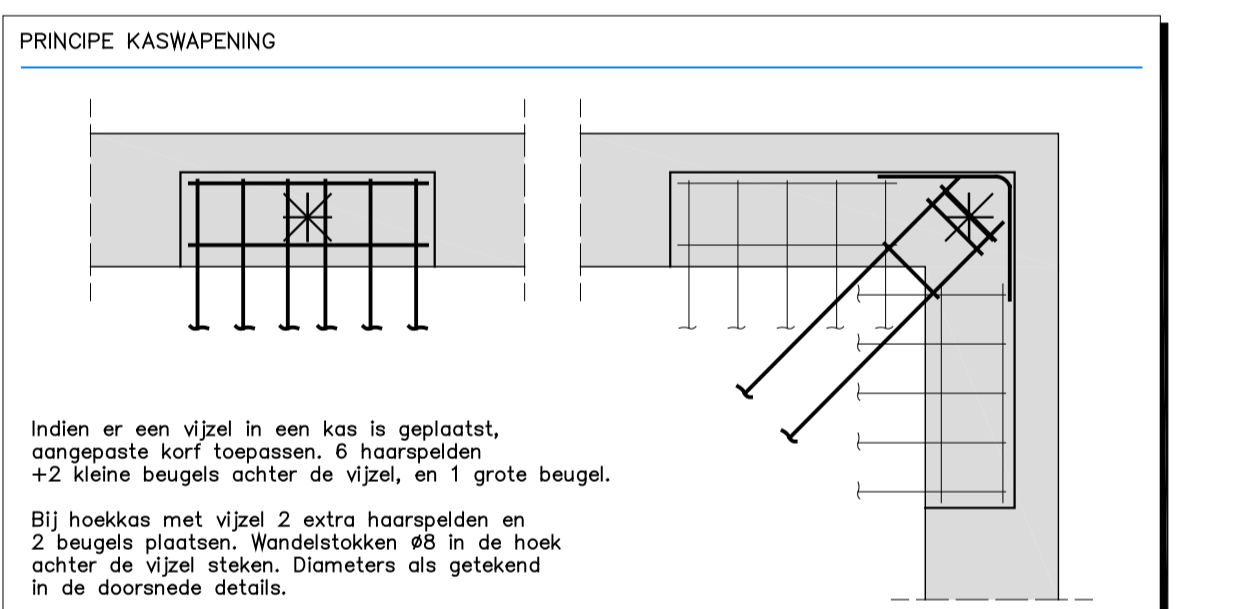
Standaardter	Ø 8	Ø 10	Ø 12	Ø 16	Ø 20	Ø 25
Algemeen	300	380	470	630	810	990
Bovenstaven	360	480	590	790	1010	1240

maten c.q. lengten mm

Vermengingsfactoren
 - bundel van twee staven : 1,2
 - bundel van drie staven : 1,3

betonsterkteklasse: C30/37
 Miltelklasse: XC2
 Consistentiegraad: 3
 Staalkwaliteit: FEB 500 Ø

dekking:
 Wanden: Onderzijde 35 mm, Bovenzijde 30 mm, Zijkanten 30 mm
 Vloer: Onderzijde 30 mm, Bovenzijde 30 mm



PRINCIPE WERKVOLGORDE: Inwendig geheide stalen buispalen

- Ontbreken pand en slijpen van niet gedroogde wanden. Trappen ophangen aan de balklaag, C.V. ketels en radiatoren demareren of ophangen. Houtconstructies in overleg met radiatorenfabrikant afbreken.
- Bestaande vloerconstructie slijpen en ontzuren tot o.k. werkvlak + 150mm l.h.w. schoon zand. Palmoot dient door de aanemer en/of de opdrachtgever te worden gecontroleerd.
- Paal- en vloerplaten afzetten en afbreken tot min. 2,50m diepte i.v.m. obstakels in de grond. Bij afwijkingen in het plan moet worden overlegd met de constructeur.
- Met het helen beginnen in de buurt van de scheidingsmuur. Bewaakt wordt en de constructeur dienen 2 werkdagen van tevoren te worden gesignaleerd. De aanemer dient ervoor te zorgen dat er een lastloze overligging wordt gecreëerd. Minimaal 2 werkdagen voor het afbreken van de palen dienen zij ter goedkeuring te worden aangeboden aan BWT en de constructeur.
- De werkvlak vlak uitvaren, max. afwijking onder een rij van 2 m. moet kleiner zijn dan 7mm. De totale afwijking mag niet groter zijn dan 25mm.
- De op lading aangepaste steunplaat plaatsen volgens detail en de afmeting die wordt extra veldspaan plaatsen. Kassen en overliggingen indelen. Onder de kassen moet minimaal 500 mm metselwerk tot de bestaande houten fundering blijven staan.
- Werkvloer schoonmaken en slijpen. Vloer. De slijping minimaal 2 werkdagen voor het starten ter keuring aanbieden bij bouwtoezicht en de constructeur.
- Vloer starten en vlak afrekenen volgens NEN 6722. De afwijking in vlakheid mag onder een rij van 2m, niet groter zijn dan 3 mm. De totale afwijking mag niet groter zijn dan 10mm.
- Ruimte t.o.v. de kassen en overliggingen tussen het bovenliggende metselwerk en de betonconstructie aanbrengen met krimparme mortel en/of metselwerk.
- Indien de onderkant van de fundering lager komt te liggen dan 0,70m-NAP, moet de aanemer een waterscherm of damwand toepassen en tevoren moeten er bij de voor- en achtergevel peflitters aangebracht worden om het waterpeil te controleren.
- Verloop rijsling in de vloer dient vooraf met de constructeur te worden doorgegaan, ledigen groter dan Ø 50mm, mogen niet zonder overleg worden ingetrokt.

Stalen buispaal conform berekening leverancier d.d.: XX-XX-XXXX (ter goedkeuring indienen bij gemeente)

merk	afmeting (mm) schacht / voet	inhelvo M-REF	afbrandhoogte mm-Peil	paallengte mm	Md kNm	Fmax,kn kN	Fmax,v kn	aantal stuks
⊕	Ø 219 / 230	19,75 m1	-	-	-	-	500 kN	22
								 totaal 22

STAALCONSTRUCTIE ONDER SPANNING AANBRENGEN
 STEMPELCONSTRUCTIE CONFORM OPGAVE AANEMER, TER CONTROLE INDIENEN BIJ DE HOOFDAANEMER

EWP ingenieurs Constructie Bouwadvies Ontwerp

Project: **Eindrenoversther/aanbouw/balkon 5.1, 2, e 51**
 Datum: 07-03-2025
 Getekend: R. de Haas
 Schaal: 1:100 / 1:10
 Formaat: A1
 Opdrachtgever: **5.1, 2, e**
 Projectfase: **Vergunning**
 Werknr.: **2025-018**
 Wijziging: d
 a:
 b
 c
 g
 Bladnr.: **V02**

EWP Purnerend B.V. Ganslaan 12, 1441 RG Purnerend, t 0299 42 48 35, w www.ewp.nl, e info@ewp.nl
 Copyright EWP Purnerend B.V. Niets van deze tekening mag worden verspreid of/of openbaar gemaakt, noch in andere vorm, elektronisch, mechanisch of op andere wijze, ook zonder voorafgaande schriftelijke toestemming. Deze tekening is gebaseerd op een ontwerp van EWP Purnerend B.V. in Purnerend, dat aan haar ontwerp de haar toestemming rechtvaardigt.