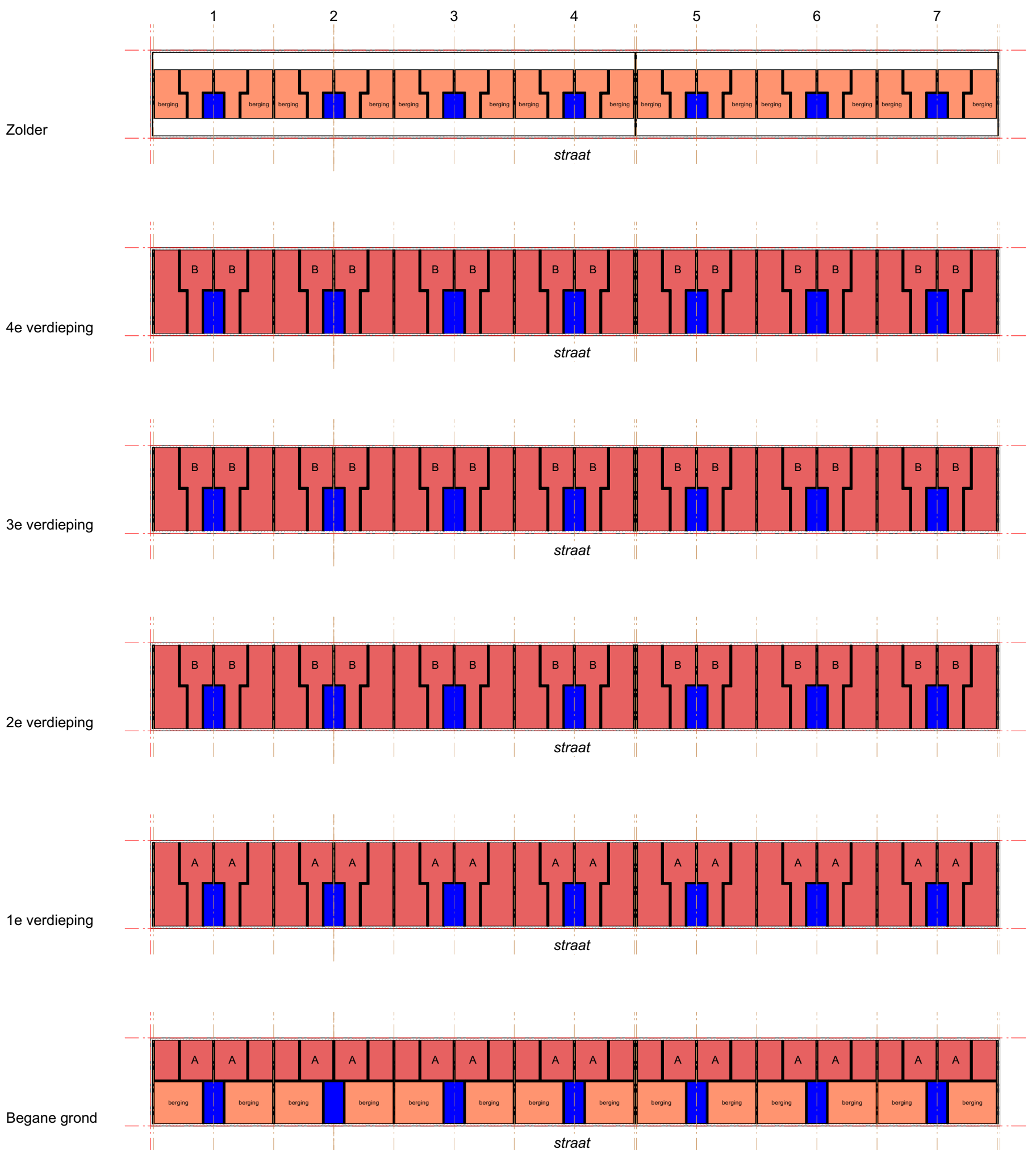
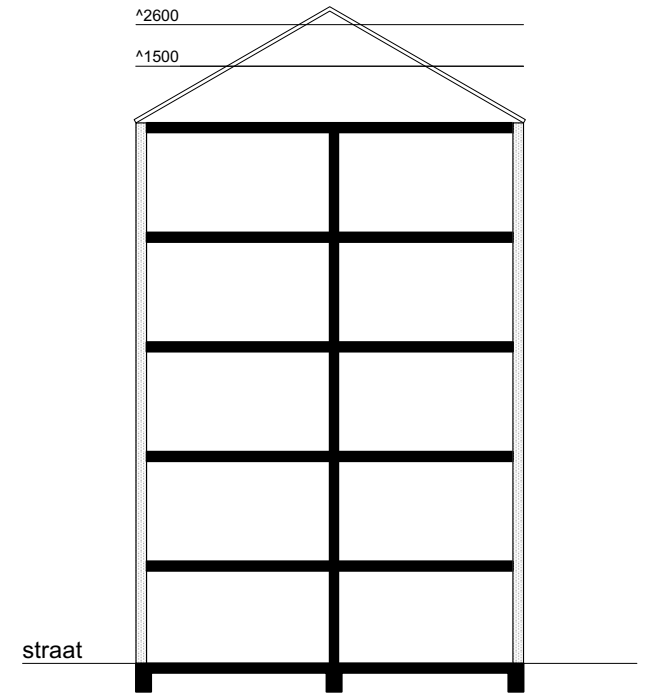


BESTAAND

Woningen	verdiepingen	aantal	totaal	opp -gbo	totaal
A - maisonnette	1	14	14	90	1260
B - appartement	3	14	42	59	2478
Totaal			56		3738
Algemeen					
Gem. verkeersruimte	6	7	42	10	420
Berging bg	1	14	14	27	378
Berging zolder	1	14	14	35	490

- UITGANGSPUNTEN**
- Maisonnette aan het hof
 - Bergingen aan de straat

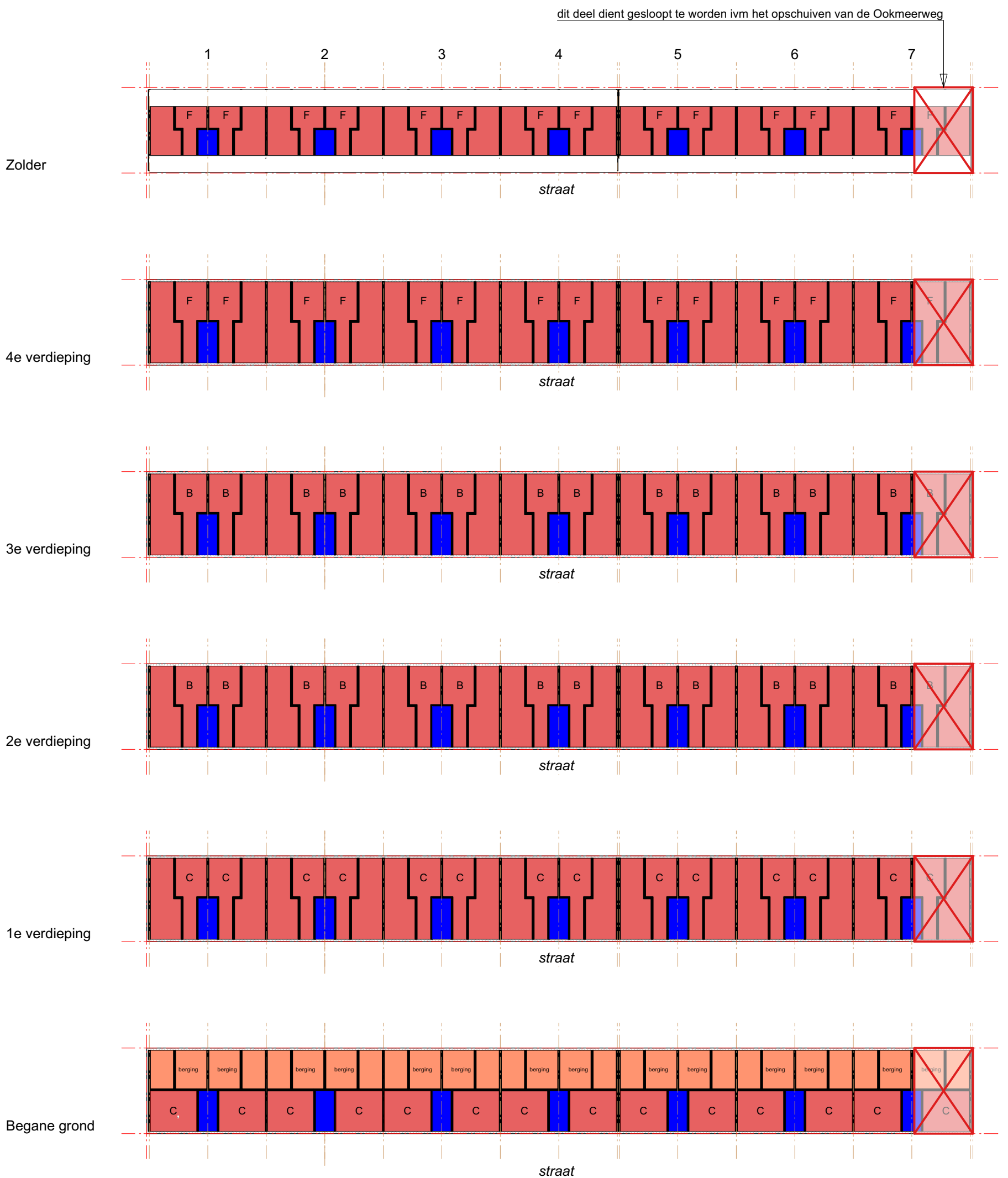
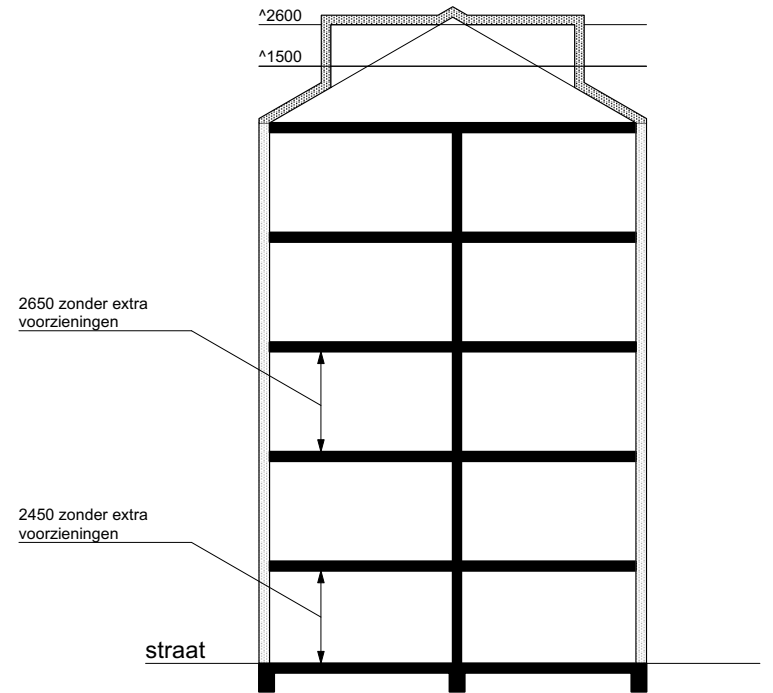


VARIANT 1 - 'wonen' aan de straat

Woningen	verdiepingen	aantal	totaal	opp	totaal
B - appartement	2	14	28	59	1652
F- maisonnette	1	14	14	96	1344
C - maisonnette	1	14	14	86	1204
Totaal			42		4200
Algemeen					
Gem. verkeersruimte	6	7	42	16	672
Berging bg	1	14	14	31	434

UITGANGSPUNTEN - wonen aan de straat

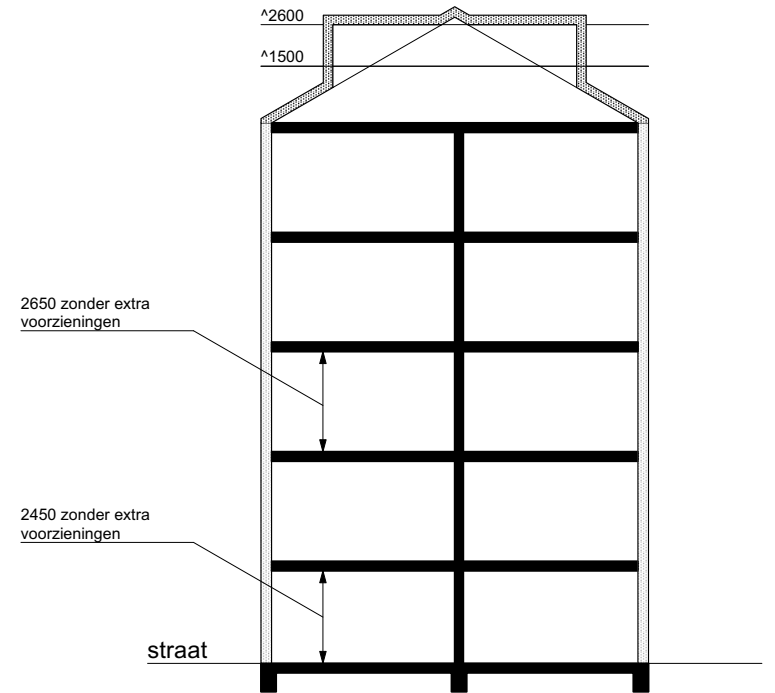
- Maisonnette aan de straat, let op lage vrije hoogte
- Woningenaantallen blijven gelijk bij behoud stramien Ookmeerweg.
- Vrije hoogte op de begane grond beperkt, verlagen bg-vloer duur
- Bergingen bereikbaar vanuit het hof



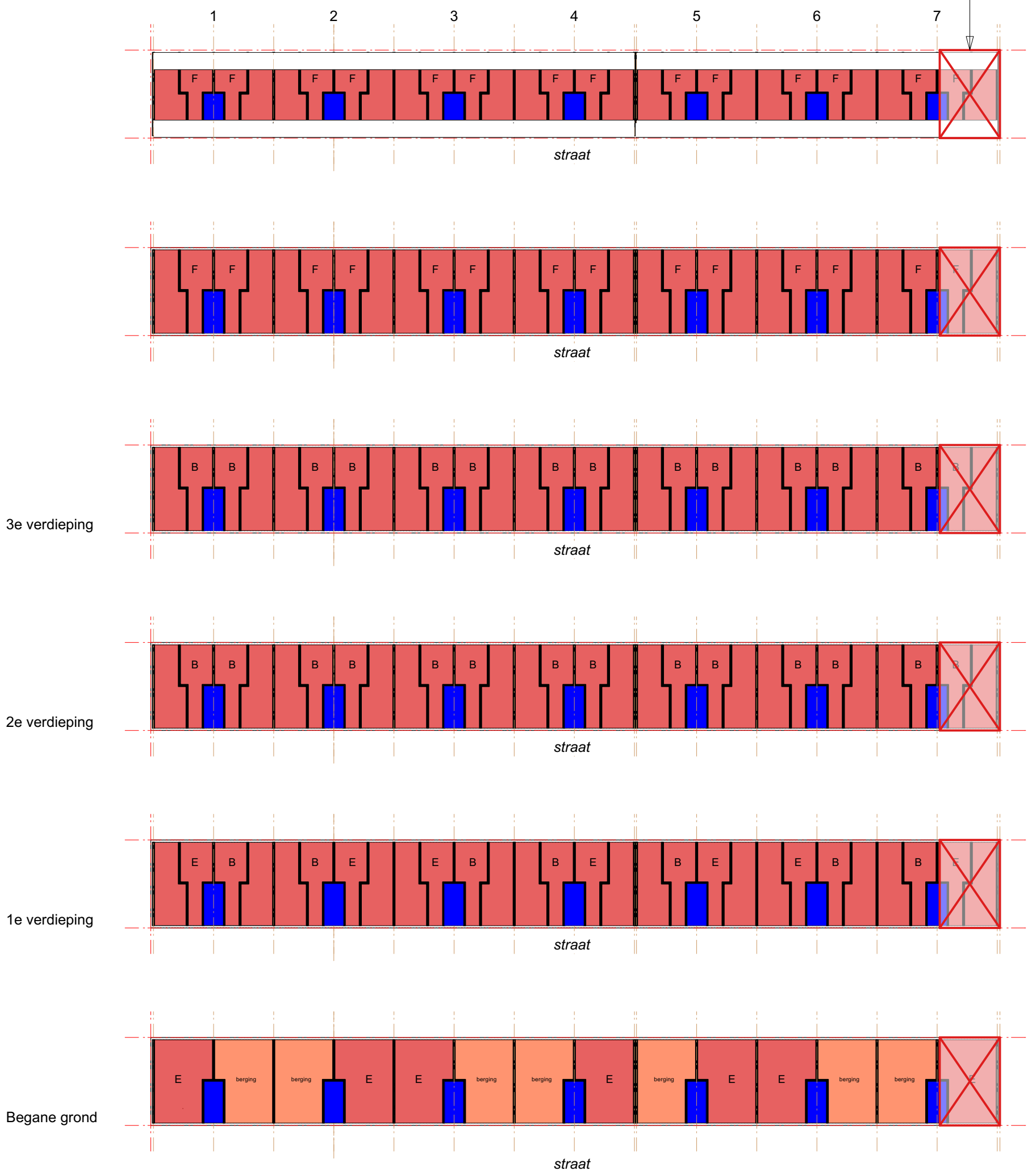
VARIANT 2 - doorzon met fietsenstalling a/d straat

Woningen	verdiepingen	aantal	totaal	opp	totaal
B - appartement	2	14	28	59	1652
B - appartement	1	7	7	59	413
F- maisonnette	1	14	14	96	1344
E - maisonnette bg/1	1	7	7	118	826
Totaal			42		4235
Algemeen					
Gem. verkeersruimte	6	7	42	10	420
Berging bg	1	7	7	59	413

- UITGANGSPUNTEN - doorzon met fietsenstalling a/d straat**
- Maisonnette aan de straat, let op lage vrije hoogte
 - Woningaantallen blijven gelijk bij behoud stramien Ookmeerweg
 - Bergingen bereikbaar vanuit het hof en de straat



dit deel dient gesloopt te worden ivm het opschuiven van de Ookmeerweg



VARIANT 3 - wonen 'plus' aan het hof met fietsenstalling a/d straat

Woningen	verdiepingen	aantal	totaal	opp	totaal
B - appartement	2	14	28	59	1652
F- maisonnette	1	14	14	96	1344
G - maisonnette bg/1	1	14	14	107	1498
Totaal			42		4494
Algemeen					
Gem. verkeersruimte	6	7	42	10	420
Berging bg	1	14	14	27	378

UITGANGSPUNTEN - opdikken richting de straat

- Maisonnette aan het hof let op lage vrije hoogte, dit deel kan een badkamer / berging worden. Hogere ruimte is een verblijfsruimte.
- Woningenaantallen blijven gelijk bij behoud stramien Ookmeerweg
- Ruimere woningen op de begane grond
- Collectieve fietsenstalling bereikbaar vanaf straat

