

## NEN 2580 meetrapport

<b>Projectnaam</b>	Bepaling BVO Minervahaven - Moermanskade 71 A en Archangelkade 20 A-G
<b>Projectnummer</b>	2021417
<b>Versie en datum</b>	1, 7 oktober 2021



1, 7 oktober 2021  
Projectnummer: 2021417  
Status: Definitief

**Gemeente Amsterdam**  
**NEN 2580 meetrapport**  
**Moermanskade 71 A en Archangelkade 20 A-G, Amsterdam**  
**Bruto vloeroppervlak (BVO)**

Oprichtgever:

- Gemeente Amsterdam  
Weesperstraat 432  
1018 DN AMSTERDAM  
Telefoon: 5.1.2,e 5.1.2,e  
E-mail: 5.1.2,e @amsterdam.nl



Contactpersoon opdrachtgever:

- 5.1.2,e

Door:

- Alphaplan bv.  
Henry Dunantweg 4  
2402 NP ALPHEN AAN DEN RIJN  
Telefoon: (0172) 484 000  
E-mail: 5.1.2,e @alphaplan.nl



Contactpersonen Alphaplan:

- 5.1.2,e
- 5.1.2,e

Autorisatie door:



5.1.2,e

5.1.2,e



5.1.2,e

5.1.2,e 5.1.2,e

## Inhoud

<b>1</b>	<b><i>Normen en uitgangspunten</i></b> .....	<b>4</b>
1.1	Normen	4
1.2	Uitgangspunten	4
1.3	Tekeningen opdrachtgever	4
1.4	Bezoek locatie	5
1.5	Type meetmiddel	5
1.6	Foto complex	5
<b>2</b>	<b><i>Meetcertificaat</i></b> .....	<b>6</b>
2.1	Complexgegevens	6
2.2	Inspectiegegevens	6
2.3	Type meetcertificaat	6
2.4	Certificaatnummer	6
2.5	Meetgegevens	6
2.6	Verklaring	6
<b>3</b>	<b><i>Meetstaat</i></b> .....	<b>7</b>
<b>4</b>	<b><i>Toelichting begrippen conform NEN 2580</i></b> .....	<b>8</b>
4.1	Ruimte	8
4.2	Binnenruimte	8
4.3	Gebouwgebonden buitenruimte	8
4.4	Bouwlaag	8
4.5	Vloeroppervlakte algemeen	8
4.6	Bruto vloeroppervlakte (BVO)	8
4.7	Netto vloeroppervlakte (NVO)	9
4.8	Gebruiksoppervlakte (GO)	9
4.9	Verhuurbare vloeroppervlakte (VVO)	9
4.10	Glaslijncorrectie	10
4.11	Voorziening verticaal verkeer	10
4.12	Gebouwgebonden installatieruimte	10

### Bijlagen:

- I Vlekkenplan meetstaat BVO

## 1 Normen en uitgangspunten

### 1.1 Normen

Het doel van een NEN 2580 rapport is het bepalen van verschillende oppervlakten van een bepaald complex conform de norm NEN 2580: 2007 'Oppervlakten en inhoud van gebouwen – Termen, definities en bepalingsmethoden' inclusief correctieblad NEN 2580:2007/C1:2008. Dit rapport inclusief meetcertificaat is opgesteld conform de NTA 2581:2011, 'Opstellen meetrapporten volgens NEN 2580'.

### 1.2 Uitgangspunten

De opgenomen meetwaarden en oppervlaktetekeningen in dit meetrapport zijn op basis van de onderstaande uitgangspunten tot stand gekomen.

De NTA 2581: 2011 maakt onderscheid in twee typen meetcertificaten:

- Type A: Maatvoering en ruimtegebruik van het gebouw op locatie gecontroleerd.
- Type B: Maatvoering en ruimtegebruik van het gebouw niet op locatie gecontroleerd.

### 1.3 Documenten

- Omgevingsvergunning, BA-00K, d.d. 09-05-2018
- Omgevingsvergunning, BA-000, d.d. 09-05-2018
- Omgevingsvergunning, BA-001, d.d. 09-05-2018
- Omgevingsvergunning, BA-002, d.d. 09-05-2018
- Omgevingsvergunning, BA-003, d.d. 09-05-2018
- Omgevingsvergunning, BA-004, d.d. 09-05-2018
- Omgevingsvergunning, BA-005, d.d. 09-05-2018
- Omgevingsvergunning, BA-006, d.d. 09-05-2018
- Omgevingsvergunning, BA-007, d.d. 09-05-2018
- Omgevingsvergunning, BA-008, d.d. 09-05-2018
- Omgevingsvergunning, BA-009, d.d. 09-05-2018

#### 1.4 *Bezoek locatie*

Het bezoek op locatie heeft niet plaatsgevonden.

Er is gemeten vanaf de in dit meetrapport genoemde tekening(en). Er heeft geen controle op locatie plaatsgevonden, omdat dit buiten de opdracht viel. De gemeten oppervlakten kunnen daarom afwijken van de oppervlakten in de werkelijke situatie. De verschillen zullen echter minimaal zijn, omdat de meting heeft plaatsgevonden op basis van de nauwkeurig as-built tekeningen. Daarnaast kan het aangenomen ruimtegebruik in de werkelijke situatie anders zijn.

#### 1.5 *Type meetmiddel*

- Niet van toepassing: meetcertificaat type B
- 3D laserscanner Focus 3D-S 120, serienummer LLS061101837, gekalibreerd maart 2020
- 3D laserscanner Focus 3D-M 70, serienummer LLS081710085, gekalibreerd maart 2020
- Leica Disto D2, gekalibreerd maart 2020
- Leica Disto D210, gekalibreerd maart 2020

#### 1.6 *Foto complex*



## 2 Meetcertificaat



### 2.1 Complexgegevens

Straat:	Moermanskade 71 A en Archangelkade 20 A-G
Postcode:	1013 BC
Plaats:	Amsterdam
Functie:	Woonfunctie

### 2.2 Inspectiegegevens

Datum inspectie:	-
Inspecteur:	-

### 2.3 Type meetcertificaat

- Type A: maatvoering en ruimtegebruik van het gebouw op locatie gecontroleerd  
 Type B: maatvoering en ruimtegebruik van het gebouw niet op locatie gecontroleerd

### 2.4 Certificaatnummer

Certificaatnummer en versie:	Moermanska
------------------------------	------------

### 2.5 Meetgegevens

#### Hoofdgebouw

BVO Gebouw	23.549 m <sup>2</sup>
Overdekte gebouwgebonden buitenruimte	0 m <sup>2</sup>
Niet-overdekte gebouwgebonden buitenruimte	1.826 m <sup>2</sup>
Vide > 4m <sup>2</sup>	520 m <sup>2</sup>

#### Parkeren

BVO Gebouw	1.945 m <sup>2</sup>
Overdekte gebouwgebonden buitenruimte	0 m <sup>2</sup>
Niet-overdekte gebouwgebonden buitenruimte	0 m <sup>2</sup>
Vide > 4m <sup>2</sup>	0 m <sup>2</sup>

### 2.6 Verklaring

Op dit meetcertificaat (met bijbehorend meetrapport) zijn de genoemde aannames en voorbehouden van toepassing.

Het meetcertificaat voldoet aan de eisen van de NTA 2581:2011 'Opstellen van meetrapporten volgens NEN 2580'. Alphaplan verklaart dat de gemeten oppervlakten zijn vastgesteld aan de hand van metingen en/of berekeningen conform NEN 2580: 2007 (inclusief correctieblad C1:2008).

Opgemaakt te Alphen aan den Rijn,

Datum akkoord verklaring op:

7 oktober 2021

5.1.2.e

5.1.2.e

5.1.2.e

5.1.2.e

5.1.2.e 5.1.2.e



## 4 Toelichting begrippen conform NEN 2580

### 4.1 Ruimte<sup>[1]</sup>

Voor mensen toegankelijk deel van een gebouw, dat tenminste aan de onder- en/of de bovenzijde wordt begrensd door een scheidingsconstructie en dat een netto hoogte heeft van ten minste 1,5 m.

### 4.2 Binnenruimte<sup>[1]</sup>

Een ruimte die aan alle zijden door middel van een bouwkundige scheidingsconstructie wordt begrensd.

### 4.3 Gebouwgebonden buitenruimte<sup>[1]</sup>

Een ruimte die door het deels ontbreken van uitwendige bouwkundige scheidingsconstructies permanent in open verbinding staat met de bodem en/of de buitenlucht. Gebouwgebonden buitenruimten worden onderscheiden in:

- Overdekte gebouwgebonden buitenruimten.
- Niet-overdekte gebouwgebonden buitenruimten.

### 4.4 Bouwlaag<sup>[1]</sup>

Een deel van een gebouw, dat bestaat uit één of meer ruimten, waarbij de bovenkanten van de afgewerkte vloeren van twee aan elkaar grenzende ruimten niet meer dan 1,5 m in hoogte verschillen.

### 4.5 Vloeroppervlakte algemeen<sup>[1]</sup>

De oppervlakte van een vloer dient te worden bepaald als de oppervlakte van de verticale projectie op het horizontale vlak. De vloeroppervlakten moeten in vierkante meter (m<sup>2</sup>) worden uitgedrukt.

### 4.6 Bruto vloeroppervlakte (BVO)<sup>[1]</sup>

De bvo van een ruimte of van een groep van ruimten is de oppervlakte, gemeten op vloerniveau langs de buitenomtrek van de opgaande scheidingsconstructie, die de desbetreffende ruimte of groep van ruimten omhullen.

Als aanvulling op het bovengenoemde geldt het volgende:

- Indien een binnenruimte aan een andere binnenruimte (ander gebouw of andere huurder) grenst, moet worden gemeten tot het hart van de desbetreffende scheidingsconstructie.
- Indien een gebouwgebonden buitenruimte aan een binnenruimte grenst, moet het grondvlak van de scheidingsconstructie volledig worden toegerekend aan de bvo van de binnenruimte.

Bij de bepaling van de bvo worden niet meegerekend:

- Een schilmaat of vide waarvan de oppervlakte groter

<sup>[1]</sup> Nederlands Normalisatie-instituut (mei 2007). Oppervlakten en inhoud van gebouwen - Termen, definities en bepalingsmethoden. NEN 2580 (nl)

#### 4.7 Netto vloeroppervlakte (NVO) <sup>[1]</sup>

De nvo van een ruimte of van een groep van ruimten is de oppervlakte, gemeten op vloerniveau, tussen de begrenzen opgaande scheidingsconstructie van de afzonderlijke ruimten.

Bij de bepaling van de nvo wordt niet meegerekend:

- De oppervlakte van delen van vloeren, waarboven de nettohoogte kleiner is dan 1,5 m.
- Een schalmgat of een vide, indien de oppervlakte daarvan groter is dan of gelijk is aan 4,0 m<sup>2</sup>.
- Een vrijstaande kolom of een vrijstaande dragende wandschijf, indien het grondvlak daarvan groter is dan of gelijk is aan 0,5 m<sup>2</sup>.
- De oppervlakte van een vrijstaande niet-toegankelijke leidingschacht, indien het grondvlak daarvan groter is dan of gelijk is aan 0,5 m<sup>2</sup>.

#### 4.8 Gebruiksoppervlakte (GO) <sup>[1]</sup>

De go van een ruimte of van een groep van ruimten is de oppervlakte, gemeten op vloerniveau, tussen de opgaande scheidingsconstructies, die de desbetreffende ruimte of groep van ruimten omhullen.

Bij de bepaling van de go worden niet meegerekend:

- De oppervlakte van delen van vloeren, waarboven de nettohoogte kleiner is dan 1,5 m, met uitzondering van vloeren onder trappen, hellingbanen e.d.
- Een liftschacht.
- Een trapgat, schalmgat of een vide, indien de oppervlakte daarvan groter is dan of gelijk is aan 4 m<sup>2</sup>.
- Een vrijstaande bouwconstructie (niet zijnde een trap) indien de horizontale doorsnede daarvan groter is dan of gelijk is aan 0,5 m<sup>2</sup>.
- Een leidingschacht, indien de horizontale doorsnede daarvan groter is dan of gelijk is aan 0,5 m<sup>2</sup>.
- Een dragende binnenwand.

#### 4.9 Verhuurbaar vloeroppervlakte (VVO) <sup>[1]</sup>

De vvo van een ruimte of een groep van ruimten is de oppervlakte, gemeten op vloerniveau, tussen de opgaande scheidingsconstructies, die de desbetreffende ruimte of groep van binnenruimten omhullen. Waar gelijke gebruiksfuncties aan elkaar grenzen, wordt gemeten tot het hart van de desbetreffende scheidingsconstructie.

Bij de bepaling van de verhuurbare vloeroppervlakte worden niet meegerekend:

Een ruimte die dient voor het onderbrengen of bedienen van gebouwinstallaties.

- Een trappenhuis, met inachtneming van de een-op-een regel<sup>[2]</sup>.
- Een voorziening voor verticaal verkeer, trapgat of liftschacht.
- Toegangssluisen naar trappenhuizen indien de sluis uitsluitend toegang biedt tot het trappenhuis.
- Een schalmgat of vide, indien de oppervlakte daarvan groter is dan of gelijk is aan 4,0 m<sup>2</sup>.
- Een ruimte die dient voor het parkeren van motorvoertuigen.
- De oppervlakte van delen van vloeren waarboven de netto hoogte kleiner is dan 1,5 m.
- Een vrijstaande bouwconstructie en een leidingschacht indien de horizontale doorsnede daarvan, bij schuine kolommen inclusief het gedeelte van de ruimte daaronder dat lager is dan 1,5 m, groter is dan of gelijk is aan 0,5 m<sup>2</sup>.
- Een dragende binnenwand.
- Een ruimte voor horizontaal verkeer indien deze uitsluitend dient voor het bereiken van een installatieruimte of een nooduitgang, met inachtneming van de een-op-een regel.

Bij de bepaling van de grenslijn moet een incidentele nis of uitsparing en een incidenteel uitspringend bouwdeel worden genegeerd, indien het grondvlak daarvan kleiner is dan 0,5 m<sup>2</sup>.

<sup>[1]</sup> Nederlands Normalisatie-instituut (mei 2007). Oppervlakten en inhouden van gebouwen - Termen, definities en bepalingsmethoden. NEN 2580 (nl)

<sup>[2]</sup> Een-op-een regel: een trapbordes wordt als voorziening voor verticaal verkeer gerekend, tenzij de nvo (netto vloeroppervlakte) van de hierop aansluitende verhuurbare ruimte  $\geq$  is aan de NVO van het bordes zelf. Ditzelfde principe geldt voor een ruimte voor horizontaal verkeer die uitsluitend dient voor het bereiken van een installatieruimte of een nooduitgang.

#### 4.10 **Glaslijncorrectie** <sup>[1]</sup>

De oppervlaktebepaling ter plaatse van raamopeningen in opgaande scheidingsconstructies wordt gemeten tot aan de binnenzijde van het glas op een hoogte van 1,5 m boven de vloer en ter breedte van de betreffende raamopening. Deze 'glaslijncorrectie' komt voort uit de gangbare verhuurpraktijk 'meten tot het glas'.

#### 4.11 **Voorziening verticaal verkeer** <sup>[1]</sup>

Binnen deze categorie vallen alle verkeersruimten die uitsluitend dienen voor de ontsluiting van verschillende bouwlagen. Hiertoe behoren trappenhuizen, lifschachten, vluchttrappenhuizen inclusief eventuele rooksluizen en gangen / voorruimte die uitsluitend toegang bieden tot het trappenhuis.

#### 4.12 **Gebouwgebonden installatieruimte** <sup>[1]</sup>

De gebouwgebonden installatieruimte is de vloeroppervlakte voor alle gebouwgebonden installaties. Installaties die voldoen aan de onderstaande criteria dienen te worden uitgezonderd van het verhuurbaar oppervlakte:

- De installatie is vast verbonden met het gebouw.
- Het tot stand brengen van de installatie is nauw verweven met de bouwkundige werkzaamheden.
- De installatie is overwegend gericht op het scheppen van de juiste omstandigheden voor het verblijven of werken in het gebouw.
- De installatie is niet gericht op het produceren van goederen en/of diensten door het bedrijf.

Tot de gebouwinstallatie worden onder meer gerekend:

- Verwarmingsinstallatie.
- Rookgasafvoer en binnenriolering.
- Installatie voor koud- en warmtevoorziening.
- Installatie voor perslucht ten behoeve van de klimaatregeling van het gebouw.
- Installatie voor ruimteteoeling.
- Installatie voor ventilatie- en luchtbehandeling.
- Elektrische centrale voor energievoorziening.
- Kracht- en lichtinstallatie.
- Transportinstallatie.
- Sprinklerinstallatie.

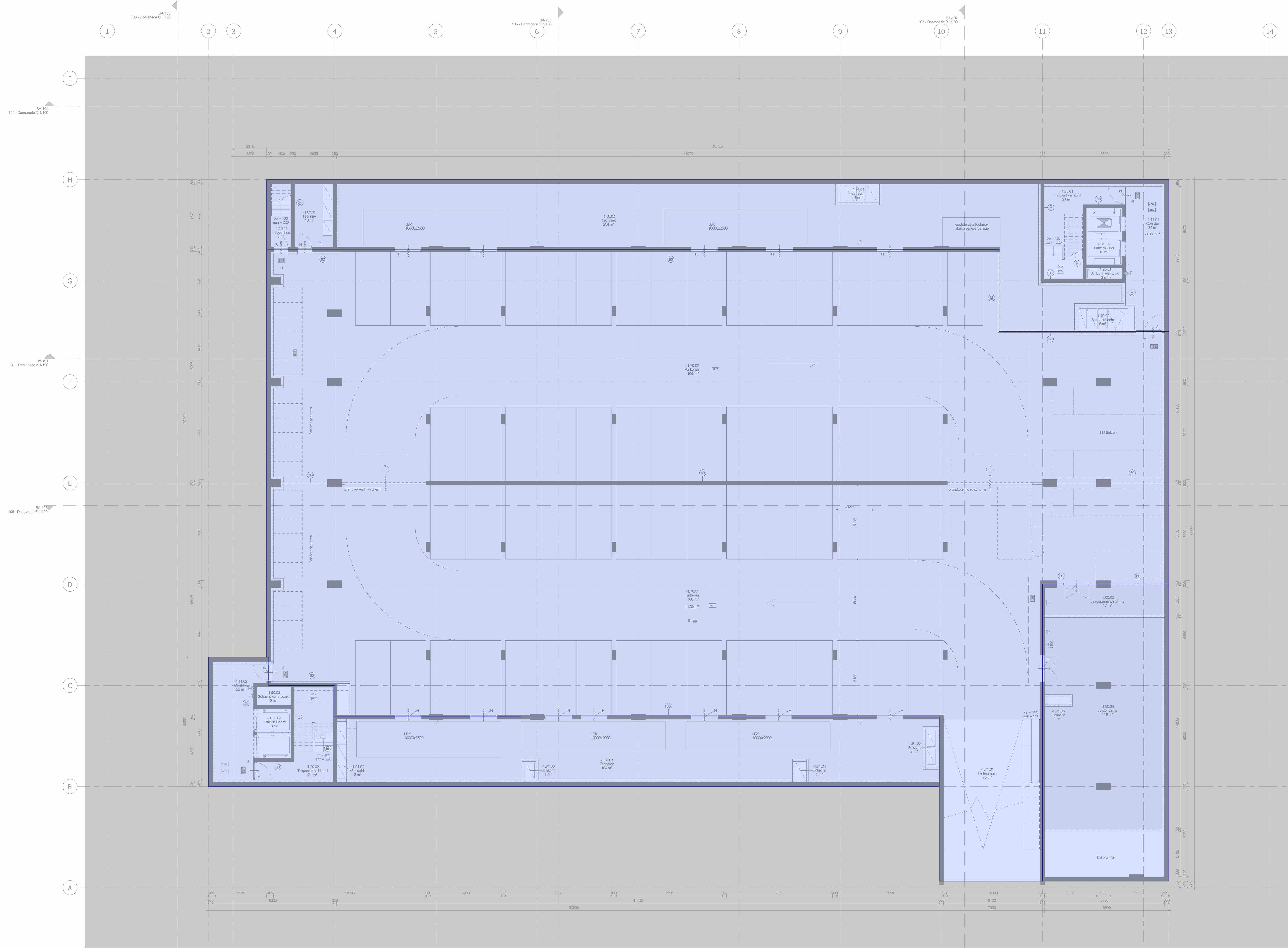
Niet tot de gebouwinstallatie worden gerekend:

- Patchkasten.
- Installatie met gas- of perslucht voor bijvoorbeeld medische toepassingen.
- Installaties toegevoegd door een gebruiker.

<sup>[1]</sup> Nederlands Normalisatie-instituut (mei 2007). Oppervlakten en inhouden van gebouwen - Termen, definities en bepalingmethoden. NEN 2580 (nl)

## **Bijlage I**

### **Vlekkenplan meetstaat BVO**



Ruimtenummer	Omschrijving	Oppervlakte
-1.11.01	Corridor	24 m²
-1.11.02	Corridor	24 m²
-1.20.01	Trappenhuis Zuid	21 m²
-1.20.02	Trappenhuis Noord	21 m²
-1.20.03	Trappenhuis	6 m²
-1.21.01	Liftrem Zuid	6 m²
-1.21.02	Liftrem Noord	6 m²
-1.22.01	Parkeren	607 m²
-1.22.02	Parkeren	500 m²
-1.21.03	Halteplan	75 m²
-1.80.01	Techniek	134 m²
-1.80.02	Techniek	234 m²
-1.80.03	Techniek	134 m²
-1.80.04	WVVO ruimte	116 m²
-1.80.05	Langzaamverkeer	17 m²
-1.90.01	Schacht rem Zuid	2 m²
-1.90.02	Schacht Noord	2 m²
-1.90.03	Schacht rem Noord	2 m²
-1.91.01	Schacht	4 m²
-1.91.02	Schacht	3 m²
-1.91.03	Schacht	3 m²
-1.91.04	Schacht	1 m²
-1.91.05	Schacht	1 m²
-1.91.06	Schacht	1 m²
-1.91.07	Schacht	1 m²
-1.91.08	Schacht	1 m²
-1.91.09	Schacht	1 m²
-1.91.10	Schacht	1 m²
-1.91.11	Schacht	1 m²
-1.91.12	Schacht	1 m²
-1.91.13	Schacht	1 m²
-1.91.14	Schacht	1 m²
-1.91.15	Schacht	1 m²
-1.91.16	Schacht	1 m²
-1.91.17	Schacht	1 m²
-1.91.18	Schacht	1 m²
-1.91.19	Schacht	1 m²
-1.91.20	Schacht	1 m²
-1.91.21	Schacht	1 m²
-1.91.22	Schacht	1 m²
-1.91.23	Schacht	1 m²
-1.91.24	Schacht	1 m²
-1.91.25	Schacht	1 m²
-1.91.26	Schacht	1 m²
-1.91.27	Schacht	1 m²
-1.91.28	Schacht	1 m²
-1.91.29	Schacht	1 m²
-1.91.30	Schacht	1 m²
-1.91.31	Schacht	1 m²
-1.91.32	Schacht	1 m²
-1.91.33	Schacht	1 m²
-1.91.34	Schacht	1 m²
-1.91.35	Schacht	1 m²
-1.91.36	Schacht	1 m²
-1.91.37	Schacht	1 m²
-1.91.38	Schacht	1 m²
-1.91.39	Schacht	1 m²
-1.91.40	Schacht	1 m²
-1.91.41	Schacht	1 m²
-1.91.42	Schacht	1 m²
-1.91.43	Schacht	1 m²
-1.91.44	Schacht	1 m²
-1.91.45	Schacht	1 m²
-1.91.46	Schacht	1 m²
-1.91.47	Schacht	1 m²
-1.91.48	Schacht	1 m²
-1.91.49	Schacht	1 m²
-1.91.50	Schacht	1 m²
-1.91.51	Schacht	1 m²
-1.91.52	Schacht	1 m²
-1.91.53	Schacht	1 m²
-1.91.54	Schacht	1 m²
-1.91.55	Schacht	1 m²
-1.91.56	Schacht	1 m²
-1.91.57	Schacht	1 m²
-1.91.58	Schacht	1 m²
-1.91.59	Schacht	1 m²
-1.91.60	Schacht	1 m²
-1.91.61	Schacht	1 m²
-1.91.62	Schacht	1 m²
-1.91.63	Schacht	1 m²
-1.91.64	Schacht	1 m²
-1.91.65	Schacht	1 m²
-1.91.66	Schacht	1 m²
-1.91.67	Schacht	1 m²
-1.91.68	Schacht	1 m²
-1.91.69	Schacht	1 m²
-1.91.70	Schacht	1 m²
-1.91.71	Schacht	1 m²
-1.91.72	Schacht	1 m²
-1.91.73	Schacht	1 m²
-1.91.74	Schacht	1 m²
-1.91.75	Schacht	1 m²
-1.91.76	Schacht	1 m²
-1.91.77	Schacht	1 m²
-1.91.78	Schacht	1 m²
-1.91.79	Schacht	1 m²
-1.91.80	Schacht	1 m²
-1.91.81	Schacht	1 m²
-1.91.82	Schacht	1 m²
-1.91.83	Schacht	1 m²
-1.91.84	Schacht	1 m²
-1.91.85	Schacht	1 m²
-1.91.86	Schacht	1 m²
-1.91.87	Schacht	1 m²
-1.91.88	Schacht	1 m²
-1.91.89	Schacht	1 m²
-1.91.90	Schacht	1 m²
-1.91.91	Schacht	1 m²
-1.91.92	Schacht	1 m²
-1.91.93	Schacht	1 m²
-1.91.94	Schacht	1 m²
-1.91.95	Schacht	1 m²
-1.91.96	Schacht	1 m²
-1.91.97	Schacht	1 m²
-1.91.98	Schacht	1 m²
-1.91.99	Schacht	1 m²
-1.91.100	Schacht	1 m²

### Brandveiligheid

Multimediale brandveiligheid overzamenkomstig rapport Bureau Velding nummer 84866501 - d.d. -05-2018

- WEDCO brandbescherming met woostand tegen brandovergang van aangrenzend gebied in travee conform NEN 6092
- 60 minuten brandverende deur- of raamconstructie conform NEN 6092 met brandverend beschouwd van op de met travee
- 30 minuten brandverende deur- of raamconstructie conform NEN 6092 met brandverend beschouwd van op de met travee
- afsluitend
- extra beschermende vluchtroute
- beschermde vluchtroute
- te openen aan de vluchtzijde zonder losse hulpmiddelen
- met licht druk tegen deur te openen of met perslucht conform NEN 6092
- automatische schuifdeur bij opening wegval handmatig te spanen
- Transportoverlating veiligheidsopsluiting volgens NEN 1011 Symbol voor doorgaande vluchtroute rechtboor of trap op
- Transportoverlating veiligheidsopsluiting volgens NEN 1011 Symbol voor doorgaande vluchtroute rechtboor
- Transportoverlating veiligheidsopsluiting volgens NEN 1011 Symbol voor doorgaande vluchtroute rechtboor
- Transportoverlating veiligheidsopsluiting volgens NEN 1011 Symbol voor doorgaande vluchtroute rechtboor
- halve woostand van noodoverlating
- Brandwerth
- Draag constructie
- Lichting conform gestelde in NEN 6104
- Brandgangspijp volgens NEN 671, serie XXin

### Legenda wanden

**Binnenwanden**

- Constructieve wanden - beton
- Vluchtgangbalken
- HEB voorzetwand
- Metalen wand
- Metalen wand - dubbel

**Buitenwanden**

- Profil beton
- Isolatie
- Rooder gevel
- Huiden binnen gevel
- PV-panelen buiten gevel

Opdrachtgever:  
Student Experience International  
Communicatieweg 9R  
3641 SG Mijdrecht  
+31 (0)297 - 26 13 50  
info@studentexperience.nl

Opdrachtgever:  
Van Rossum Raadgevende Ingenieurs b.v.  
1505  
Postbus de Medialaan 3a  
1086 XK Amsterdam  
020 - 015 27 11  
www.vanrossumbv.nl

Opdracht:  
parkeergarage

Project:  
15-0502  
Student Experience International

Adres:  
Omgevingsvergunning 09-05-2018

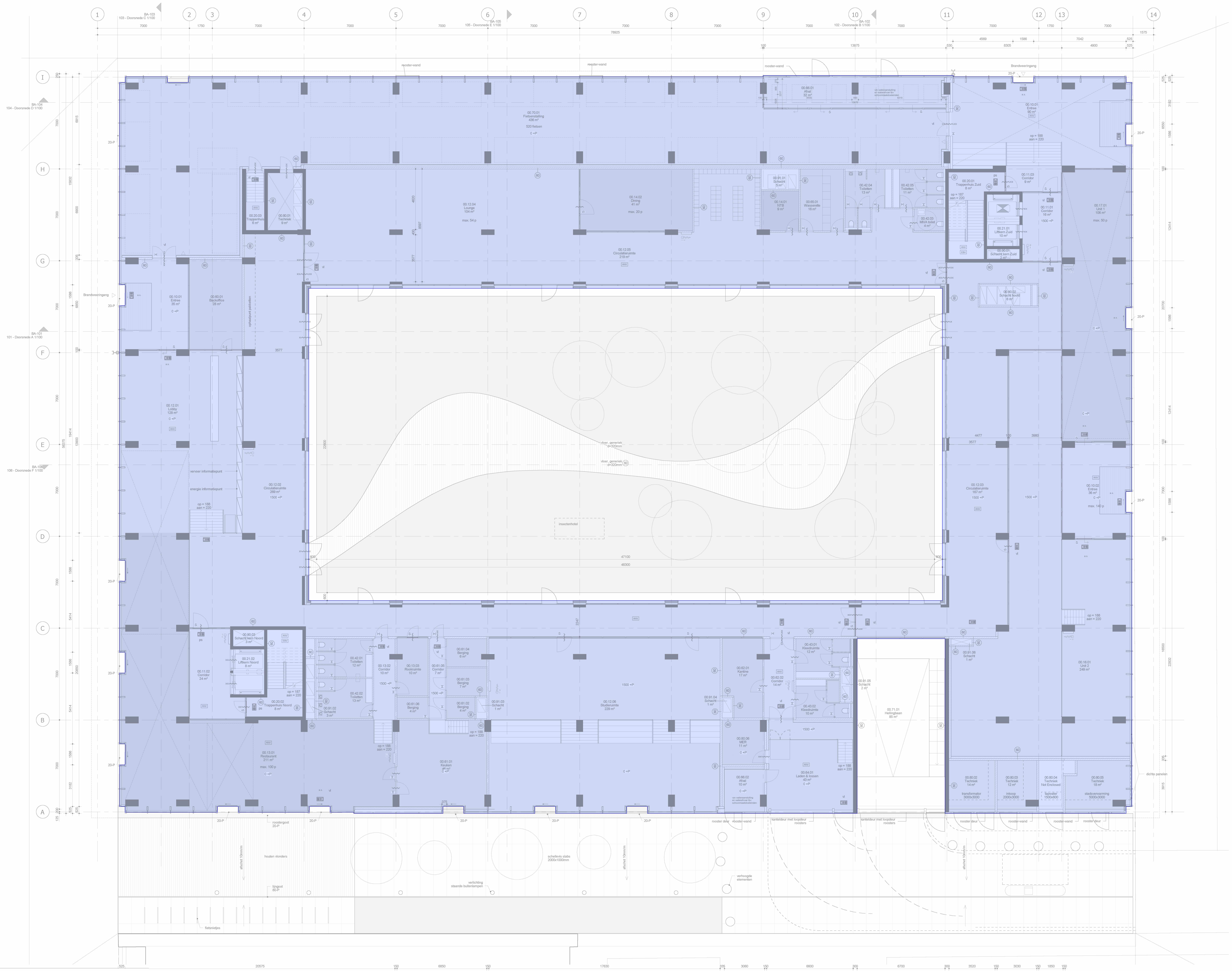
Stadium:  
DEFINITIEF

Schaal:  
1 : 100

Formaat:  
A0

Balkennummers:  
BA-00K

ulrich architectuur  
Postbus 10000  
1000 AA Amsterdam  
+31 (0)20 314 11 21  
www.ulricharchitectuur.nl



Ruimtenummers	Omschrijving	Oppervlakte
00.10.01	Entree	152 m <sup>2</sup>
00.10.02	Corridor	26 m <sup>2</sup>
00.10.03	Corridor	18 m <sup>2</sup>
00.10.04	Corridor	9 m <sup>2</sup>
00.10.05	Labo	128 m <sup>2</sup>
00.10.06	Labo	128 m <sup>2</sup>
00.10.07	Labo	128 m <sup>2</sup>
00.10.08	Labo	128 m <sup>2</sup>
00.10.09	Labo	128 m <sup>2</sup>
00.10.10	Labo	128 m <sup>2</sup>
00.10.11	Labo	128 m <sup>2</sup>
00.10.12	Labo	128 m <sup>2</sup>
00.10.13	Labo	128 m <sup>2</sup>
00.10.14	Labo	128 m <sup>2</sup>
00.10.15	Labo	128 m <sup>2</sup>
00.10.16	Labo	128 m <sup>2</sup>
00.10.17	Labo	128 m <sup>2</sup>
00.10.18	Labo	128 m <sup>2</sup>
00.10.19	Labo	128 m <sup>2</sup>
00.10.20	Labo	128 m <sup>2</sup>
00.10.21	Labo	128 m <sup>2</sup>
00.10.22	Labo	128 m <sup>2</sup>
00.10.23	Labo	128 m <sup>2</sup>
00.10.24	Labo	128 m <sup>2</sup>
00.10.25	Labo	128 m <sup>2</sup>
00.10.26	Labo	128 m <sup>2</sup>
00.10.27	Labo	128 m <sup>2</sup>
00.10.28	Labo	128 m <sup>2</sup>
00.10.29	Labo	128 m <sup>2</sup>
00.10.30	Labo	128 m <sup>2</sup>
00.10.31	Labo	128 m <sup>2</sup>
00.10.32	Labo	128 m <sup>2</sup>
00.10.33	Labo	128 m <sup>2</sup>
00.10.34	Labo	128 m <sup>2</sup>
00.10.35	Labo	128 m <sup>2</sup>
00.10.36	Labo	128 m <sup>2</sup>
00.10.37	Labo	128 m <sup>2</sup>
00.10.38	Labo	128 m <sup>2</sup>
00.10.39	Labo	128 m <sup>2</sup>
00.10.40	Labo	128 m <sup>2</sup>
00.10.41	Labo	128 m <sup>2</sup>
00.10.42	Labo	128 m <sup>2</sup>
00.10.43	Labo	128 m <sup>2</sup>
00.10.44	Labo	128 m <sup>2</sup>
00.10.45	Labo	128 m <sup>2</sup>
00.10.46	Labo	128 m <sup>2</sup>
00.10.47	Labo	128 m <sup>2</sup>
00.10.48	Labo	128 m <sup>2</sup>
00.10.49	Labo	128 m <sup>2</sup>
00.10.50	Labo	128 m <sup>2</sup>
00.10.51	Labo	128 m <sup>2</sup>
00.10.52	Labo	128 m <sup>2</sup>
00.10.53	Labo	128 m <sup>2</sup>
00.10.54	Labo	128 m <sup>2</sup>
00.10.55	Labo	128 m <sup>2</sup>
00.10.56	Labo	128 m <sup>2</sup>
00.10.57	Labo	128 m <sup>2</sup>
00.10.58	Labo	128 m <sup>2</sup>
00.10.59	Labo	128 m <sup>2</sup>
00.10.60	Labo	128 m <sup>2</sup>
00.10.61	Labo	128 m <sup>2</sup>
00.10.62	Labo	128 m <sup>2</sup>
00.10.63	Labo	128 m <sup>2</sup>
00.10.64	Labo	128 m <sup>2</sup>
00.10.65	Labo	128 m <sup>2</sup>
00.10.66	Labo	128 m <sup>2</sup>
00.10.67	Labo	128 m <sup>2</sup>
00.10.68	Labo	128 m <sup>2</sup>
00.10.69	Labo	128 m <sup>2</sup>
00.10.70	Labo	128 m <sup>2</sup>
00.10.71	Labo	128 m <sup>2</sup>
00.10.72	Labo	128 m <sup>2</sup>
00.10.73	Labo	128 m <sup>2</sup>
00.10.74	Labo	128 m <sup>2</sup>
00.10.75	Labo	128 m <sup>2</sup>
00.10.76	Labo	128 m <sup>2</sup>
00.10.77	Labo	128 m <sup>2</sup>
00.10.78	Labo	128 m <sup>2</sup>
00.10.79	Labo	128 m <sup>2</sup>
00.10.80	Labo	128 m <sup>2</sup>
00.10.81	Labo	128 m <sup>2</sup>
00.10.82	Labo	128 m <sup>2</sup>
00.10.83	Labo	128 m <sup>2</sup>
00.10.84	Labo	128 m <sup>2</sup>
00.10.85	Labo	128 m <sup>2</sup>
00.10.86	Labo	128 m <sup>2</sup>
00.10.87	Labo	128 m <sup>2</sup>
00.10.88	Labo	128 m <sup>2</sup>
00.10.89	Labo	128 m <sup>2</sup>
00.10.90	Labo	128 m <sup>2</sup>
00.10.91	Labo	128 m <sup>2</sup>
00.10.92	Labo	128 m <sup>2</sup>
00.10.93	Labo	128 m <sup>2</sup>
00.10.94	Labo	128 m <sup>2</sup>
00.10.95	Labo	128 m <sup>2</sup>
00.10.96	Labo	128 m <sup>2</sup>
00.10.97	Labo	128 m <sup>2</sup>
00.10.98	Labo	128 m <sup>2</sup>
00.10.99	Labo	128 m <sup>2</sup>
00.10.100	Labo	128 m <sup>2</sup>

### Brandveiligheid

Maatregelen brandveiligheid overeenkomstig rapport Bureau Veldweg kenmerk 6485501 d.d. 02-09-2018

- WVCO brandveiligheid met vooraf tegen brandveiligheid van aangegeven getal in minuten conform NEN 1000
- 60 minuten brandveilige deur- of raamconstructie conform NEN 1000 met brandwerend beschot van glas met isolatie
- 30 minuten brandveilige deur- of raamconstructie conform NEN 1000 met brandwerend beschot van glas met isolatie
- afsluitend
- veiligheidskleefband
- beschermde vluchtstrook
- beschermde vluchtstrook
- te openen aan de vluchtzijde zonder losse hulpbronnen
- met licht dubbeldeur deur te openen of met persverlating conform NEN 1000:1122
- automatische schakelaar bij opening omgeval handmatig te openen
- Transparantverlichting veiligheidsopstelling volgens NEN 3011
- Symbol voor doorzichte vluchtstrook
- Transparantverlichting veiligheidsopstelling volgens NEN 3011
- Symbol voor doorzichte vluchtstrook
- Transparantverlichting veiligheidsopstelling volgens NEN 3011
- Symbol voor doorzichte vluchtstrook
- Transparantverlichting veiligheidsopstelling volgens NEN 3011
- Symbol voor doorzichte vluchtstrook
- ruimte voorzien van noodverlichting
- Brandwerend
- Droge blusleiding
- Libereering conform gestelde in NEN 1000
- Brandblusapparaat volgens NEN-EN 671, lengte 300m

### Legenda wanden

**Binnenwanden**

- Constructieve wanden - beton
- Vollingsrandstrook
- HSB voerwand
- Mastuit wand
- Mastuit wand - dubbel

**Buitenwanden**

- Profiel beton
- isolete
- Rooster beton
- Houten binnen-gevel
- PVC panelen buiten-gevel

Opdrachtgever: Student Experience International  
 Communicatieweg 9R  
 3641 SG Mijdrecht  
 +31 (0)297 - 26 13 50  
 info@studentexperience.nl

Opdrachtgever: Van Rossum Raadgevende Ingenieurs b.v.  
 1088 XA Amsterdam  
 020 - 015 37 11  
 info@vanrossum.nl

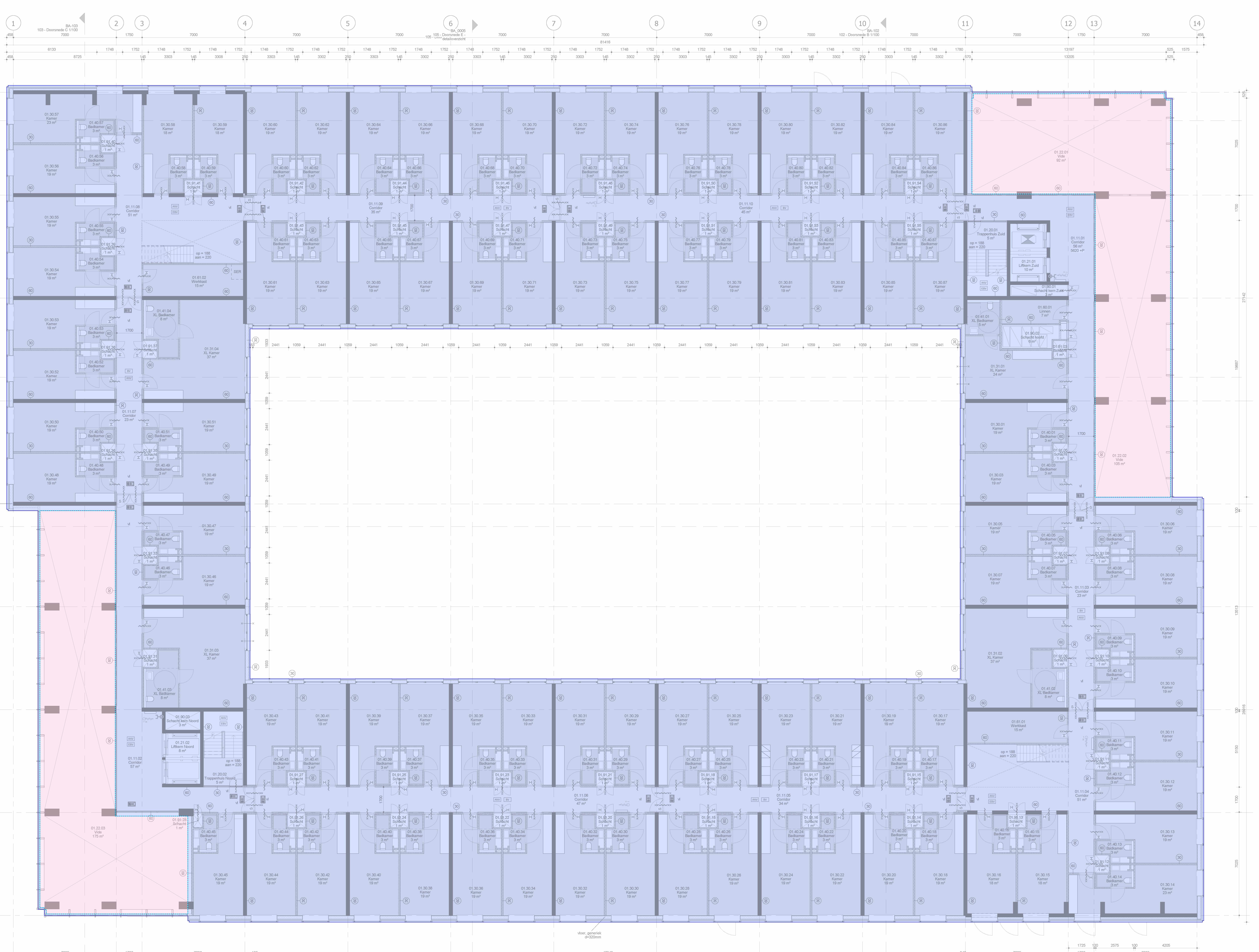
Opdrachtgever: begane grond

Project: 15-0502  
 Student Experience International  
 Aanvraag: Omgevingsvergunning 09-05-2018  
 Status: DEFINITIEF  
 Schaal: 1 : 100  
 Datum: 08-05-2018  
 Tekening: BA-000

ulrich architectuur  
 +31 (0)20 314 11 31  
 1096 XA Amsterdam  
 www.ulricharchitectuur.nl

Project: 15-0502 Mediatoren  
 Opdrachtgever: Student Experience International  
 Communicatieweg 9R  
 3641 SG Mijdrecht  
 +31 (0)297 - 26 13 50  
 info@studentexperience.nl

Ruimten Verdieping 01	Ruimten Verdieping 01				
Nummer	Omschrijving	Oppervlakte	Nummer	Omschrijving	Oppervlakte
01.11.01	Corridor	96 m²	01.40.24	Badkamer	3 m²
01.11.02	Corridor	96 m²	01.40.25	Badkamer	3 m²
01.11.03	Corridor	23 m²	01.40.26	Badkamer	3 m²
01.11.04	Corridor	96 m²	01.40.27	Badkamer	3 m²
01.11.05	Corridor	34 m²	01.40.28	Badkamer	3 m²
01.11.06	Corridor	96 m²	01.40.29	Badkamer	3 m²
01.11.07	Corridor	23 m²	01.40.30	Badkamer	3 m²
01.11.08	Corridor	96 m²	01.40.31	Badkamer	3 m²
01.11.09	Corridor	23 m²	01.40.32	Badkamer	3 m²
01.11.10	Corridor	47 m²	01.40.33	Badkamer	3 m²
01.21.01	Treppenruimte Zuido	5 m²	01.40.34	Badkamer	3 m²
01.21.02	Treppenruimte Noord	5 m²	01.40.35	Badkamer	3 m²
01.21.03	Uitruim Noord	8 m²	01.40.36	Badkamer	3 m²
01.21.04	Uitruim Noord	8 m²	01.40.37	Badkamer	3 m²
01.21.05	Vide	195 m²	01.40.38	Badkamer	3 m²
01.21.06	Vide	195 m²	01.40.39	Badkamer	3 m²
01.21.07	Kamer	19 m²	01.40.40	Badkamer	3 m²
01.21.08	Kamer	19 m²	01.40.41	Badkamer	3 m²
01.21.09	Kamer	19 m²	01.40.42	Badkamer	3 m²
01.21.10	Kamer	19 m²	01.40.43	Badkamer	3 m²
01.21.11	Kamer	19 m²	01.40.44	Badkamer	3 m²
01.21.12	Kamer	19 m²	01.40.45	Badkamer	3 m²
01.21.13	Kamer	19 m²	01.40.46	Badkamer	3 m²
01.21.14	Kamer	19 m²	01.40.47	Badkamer	3 m²
01.21.15	Kamer	19 m²	01.40.48	Badkamer	3 m²
01.21.16	Kamer	19 m²	01.40.49	Badkamer	3 m²
01.21.17	Kamer	19 m²	01.40.50	Badkamer	3 m²
01.21.18	Kamer	19 m²	01.40.51	Badkamer	3 m²
01.21.19	Kamer	19 m²	01.40.52	Badkamer	3 m²
01.21.20	Kamer	19 m²	01.40.53	Badkamer	3 m²
01.21.21	Kamer	19 m²	01.40.54	Badkamer	3 m²
01.21.22	Kamer	19 m²	01.40.55	Badkamer	3 m²
01.21.23	Kamer	19 m²	01.40.56	Badkamer	3 m²
01.21.24	Kamer	19 m²	01.40.57	Badkamer	3 m²
01.21.25	Kamer	19 m²	01.40.58	Badkamer	3 m²
01.21.26	Kamer	19 m²	01.40.59	Badkamer	3 m²
01.21.27	Kamer	19 m²	01.40.60	Badkamer	3 m²
01.21.28	Kamer	19 m²	01.40.61	Badkamer	3 m²
01.21.29	Kamer	19 m²	01.40.62	Badkamer	3 m²
01.21.30	Kamer	19 m²	01.40.63	Badkamer	3 m²
01.21.31	Kamer	19 m²	01.40.64	Badkamer	3 m²
01.21.32	Kamer	19 m²	01.40.65	Badkamer	3 m²
01.21.33	Kamer	19 m²	01.40.66	Badkamer	3 m²
01.21.34	Kamer	19 m²	01.40.67	Badkamer	3 m²
01.21.35	Kamer	19 m²	01.40.68	Badkamer	3 m²
01.21.36	Kamer	19 m²	01.40.69	Badkamer	3 m²
01.21.37	Kamer	19 m²	01.40.70	Badkamer	3 m²
01.21.38	Kamer	19 m²	01.40.71	Badkamer	3 m²
01.21.39	Kamer	19 m²	01.40.72	Badkamer	3 m²
01.21.40	Kamer	19 m²	01.40.73	Badkamer	3 m²
01.21.41	Kamer	19 m²	01.40.74	Badkamer	3 m²
01.21.42	Kamer	19 m²	01.40.75	Badkamer	3 m²
01.21.43	Kamer	19 m²	01.40.76	Badkamer	3 m²
01.21.44	Kamer	19 m²	01.40.77	Badkamer	3 m²
01.21.45	Kamer	19 m²	01.40.78	Badkamer	3 m²
01.21.46	Kamer	19 m²	01.40.79	Badkamer	3 m²
01.21.47	Kamer	19 m²	01.40.80	Badkamer	3 m²
01.21.48	Kamer	19 m²	01.40.81	Badkamer	3 m²
01.21.49	Kamer	19 m²	01.40.82	Badkamer	3 m²
01.21.50	Kamer	19 m²	01.40.83	Badkamer	3 m²
01.21.51	Kamer	19 m²	01.40.84	Badkamer	3 m²
01.21.52	Kamer	19 m²	01.40.85	Badkamer	3 m²
01.21.53	Kamer	19 m²	01.40.86	Badkamer	3 m²
01.21.54	Kamer	19 m²	01.40.87	Badkamer	3 m²
01.21.55	Kamer	19 m²	01.40.88	Badkamer	3 m²
01.21.56	Kamer	19 m²	01.40.89	Badkamer	3 m²
01.21.57	Kamer	19 m²	01.40.90	Badkamer	3 m²
01.21.58	Kamer	19 m²	01.40.91	Badkamer	3 m²
01.21.59	Kamer	19 m²	01.40.92	Badkamer	3 m²
01.21.60	Kamer	19 m²	01.40.93	Badkamer	3 m²
01.21.61	Kamer	19 m²	01.40.94	Badkamer	3 m²
01.21.62	Kamer	19 m²	01.40.95	Badkamer	3 m²
01.21.63	Kamer	19 m²	01.40.96	Badkamer	3 m²
01.21.64	Kamer	19 m²	01.40.97	Badkamer	3 m²
01.21.65	Kamer	19 m²	01.40.98	Badkamer	3 m²
01.21.66	Kamer	19 m²	01.40.99	Badkamer	3 m²
01.21.67	Kamer	19 m²	01.41.00	Badkamer	3 m²
01.21.68	Kamer	19 m²	01.41.01	Badkamer	3 m²
01.21.69	Kamer	19 m²	01.41.02	Badkamer	3 m²
01.21.70	Kamer	19 m²	01.41.03	Badkamer	3 m²
01.21.71	Kamer	19 m²	01.41.04	Badkamer	3 m²
01.21.72	Kamer	19 m²	01.41.05	Badkamer	3 m²
01.21.73	Kamer	19 m²	01.41.06	Badkamer	3 m²
01.21.74	Kamer	19 m²	01.41.07	Badkamer	3 m²
01.21.75	Kamer	19 m²	01.41.08	Badkamer	3 m²
01.21.76	Kamer	19 m²	01.41.09	Badkamer	3 m²
01.21.77	Kamer	19 m²	01.41.10	Badkamer	3 m²
01.21.78	Kamer	19 m²	01.41.11	Badkamer	3 m²
01.21.79	Kamer	19 m²	01.41.12	Badkamer	3 m²
01.21.80	Kamer	19 m²	01.41.13	Badkamer	3 m²
01.21.81	Kamer	19 m²	01.41.14	Badkamer	3 m²
01.21.82	Kamer	19 m²	01.41.15	Badkamer	3 m²
01.21.83	Kamer	19 m²	01.41.16	Badkamer	3 m²
01.21.84	Kamer	19 m²	01.41.17	Badkamer	3 m²
01.21.85	Kamer	19 m²	01.41.18	Badkamer	3 m²
01.21.86	Kamer	19 m²	01.41.19	Badkamer	3 m²
01.21.87	Kamer	19 m²	01.41.20	Badkamer	3 m²
01.21.88	Kamer	19 m²	01.41.21	Badkamer	3 m²
01.21.89	Kamer	19 m²	01.41.22	Badkamer	3 m²
01.21.90	Kamer	19 m²	01.41.23	Badkamer	3 m²
01.21.91	Kamer	19 m²	01.41.24	Badkamer	3 m²
01.21.92	Kamer	19 m²	01.41.25	Badkamer	3 m²
01.21.93	Kamer	19 m²	01.41.26	Badkamer	3 m²
01.21.94	Kamer	19 m²	01.41.27	Badkamer	3 m²
01.21.95	Kamer	19 m²	01.41.28	Badkamer	3 m²
01.21.96	Kamer	19 m²	01.41.29	Badkamer	3 m²
01.21.97	Kamer	19 m²	01.41.30	Badkamer	3 m²
01.21.98	Kamer	19 m²	01.41.31	Badkamer	3 m²
01.21.99	Kamer	19 m²	01.41.32	Badkamer	3 m²
01.22.00	Vide	85 m²	01.41.33	Badkamer	3 m²
01.22.01	Vide	85 m²	01.41.34	Badkamer	3 m²
01.22.02	Vide	85 m²	01.41.35	Badkamer	3 m²
01.22.03	Vide	85 m²	01.41.36	Badkamer	3 m²
01.22.04	Vide	85 m²	01.41.37	Badkamer	3 m²
01.22.05	Vide	85 m²	01.41.38	Badkamer	3 m²
01.22.06	Vide	85 m²	01.41.39	Badkamer	3 m²
01.22.07	Vide	85 m²	01.41.40	Badkamer	3 m²
01.22.08	Vide	85 m²	01.41.41	Badkamer	3 m²
01.22.09	Vide	85 m²	01.41.42	Badkamer	3 m²
01.22.10	Vide	85 m²	01.41.43	Badkamer	3 m²
01.22.11	Vide	85 m²	01.41.44	Badkamer	3 m²
01.22.12	Vide	85 m²	01.41.45	Badkamer	3 m²
01.22.13	Vide	85 m²	01.41.46	Badkamer	3 m²
01.22.14	Vide	85 m²	01.41.47	Badkamer	3 m²
01.22.15	Vide	85 m²	01.41.48	Badkamer	3 m²
01.22.16	Vide	85 m²	01.41.49	Badkamer	3 m²
01.22.17	Vide	85 m²	01.41.50	Badkamer	3 m²
01.22.18	Vide	85 m²	01.41.51	Badkamer	3 m²
01.22.19	Vide	85 m²	01.41.52	Badkamer	3 m²
01.22.20	Vide	85 m²	01.41.53	Badkamer	3 m²
01.22.21	Vide	85 m²	01.41.54	Badkamer	3 m²
01.22.22	Vide	85 m²	01.41.55	Badkamer	3 m²
01.22.23	Vide	85 m²	01.41.56	Badkamer	3 m²
01.22.24	Vide	85 m²	01.41.57	Badkamer	3 m²
01.22.25	Vide	85 m²	01.41.58	Badkamer	3 m²
01.22.26	Vide	85 m²	01.41.59	Badkamer	3 m²
01.22.27	Vide	85 m²	01.41.60	Badkamer	3 m²
01.22.28	Vide	85 m²	01.41.61	Badkamer	3 m²
01.22.29	Vide	85 m²	01.41.62	Badkamer	3 m²
01.22.30	Vide	85 m²	01.41.63	Badkamer	3 m²
01.22.31	Vide	85 m²	01.41.64	Badkamer	3 m²
01.22.32	Vide	85 m²	01.41.65	Badkamer	3 m²
01.22.33	Vide	85 m²	01.41.66	Badkamer	3 m²
01.22.34	Vide	85 m²	01.41.67	Badkamer	3 m²
01.22.35	Vide	85 m²	01.41.68	Badkamer	3 m²
01.22.36	Vide	85 m²	01.41.69	Badkamer	3 m²
01.22.37	Vide	85 m²	01.41.70	Badkamer	3 m²
01.22.38	Vide	85 m²	01.41.71	Badkamer	3 m²
01.22.39	Vide	85 m²	01.41.72	Badkamer	3 m²
01.22.40	Vide	85 m²	01.41.73	Badkamer	3 m²
01.22.41	Vide	85 m²	01.41.74	Badkamer	3 m²
01.22.42	Vide	85 m²	01.41.75	Badkamer	3 m²
01.22.43	Vide	85 m²	01.41.76	Badkamer	3 m²
01.22.44	Vide	85 m²	01.41.77	Badkamer	3 m²
01.22.45	Vide	85 m²	01.41.78	Badkamer	3 m²
01.22.46	Vide	85 m²	01.41.79	Badkamer	3 m²
01.22.47	Vide	85 m²	01.41.80	Badkamer	3 m²
01.22.48	Vide	85 m²	01.41.81	Badkamer	3 m²
01.22.49	Vide	85 m²	01.41.82	Badkamer	3 m²
01.22.50	Vide	85 m²	01.41.83	Badkamer	3 m²
01.22.51	Vide	85 m²	01.41.84	Badkamer	3 m²
01.22.52	Vide	85 m²	01.41.85	Badkamer	3 m²
01.22.53	Vide	85 m²	01.41.86	Badkamer	3 m²
01.22.54	Vide	85 m²	01.41.87	Badkamer	3 m²
01.22.55	Vide	85 m²	01.41.88	Badkamer	3 m²
01.22.56	Vide	85 m²	01.41.89	Badkamer	3 m²
01.22.57	Vide	85 m²	01.41.90	Badkamer	3 m²
01.22.58	Vide	85 m²	01.41.91	Badkamer	3 m²
01.22.59	Vide	85 m²	01.41.92	Badkamer	3 m²
01.22.60	Vide	85 m²	01.41.93	Badkamer	3 m²
01.22.61	Vide	85 m²	01.41.94	Badkamer	3 m²
01.22.62	Vide	85 m²	01.41.95	Badkamer	3 m²
01.22.63	Vide	85 m²	01.41.96	Badkamer	3 m²
01.22.64	Vide	85 m²	01.41.97	Badkamer	3 m²
01.22.65	Vide	85 m²	01.41.98	Badkamer	3 m²
01.22.66	Vide	85 m²	01.41.99	Badkamer	3 m²
01.22.67	Vide	85 m²	01.42.00	Badkamer	3 m²



### Brandveiligheid

Maatregelen brandveiligheid overeenkomstig rapport Bureau Veiligheid kenmerk 6666501 (v.d. 03-2011)

- WIDEOT brandbeveiliging met rookmelder tegen brandmelding van aangegane getal in minimum conform NEN6269
- 60 minuten brandveilige deur of raamconstructie conform NEN6052 met brandveiligheidskleef of sigel met lijm
- 30 minuten brandveilige deur of raamconstructie conform NEN6052 met brandveiligheidskleef of sigel met lijm
- afsluitend
- extra beschermde vluchtstrook
- beschermde vluchtstrook
- te openen aan de vluchtzijde zonder losse hulpmiddelen met twee duim legers door te openen met panhandle conform NEN6121
- automatische schuifdeur bij spanning wegval handmatig te openen
- Transparantverklaring veiligheidsoplossing volgens NEN 3011 Symbool voor doorgangsvluchtstrook rechts of trap op
- Transparantverklaring veiligheidsoplossing volgens NEN 3011 Symbool voor doorgangsvluchtstrook links
- Transparantverklaring veiligheidsoplossing volgens NEN 3011 Symbool voor doorgangsvluchtstrook rechts
- Transparantverklaring veiligheidsoplossing volgens NEN 3011 Symbool voor doorgangsvluchtstrook rechts
- ruimte voorzien van noodverlichting
- Brandwerf
- Diepe bekleding Libering conform gestelde in NEN1584
- Brandanghepelig volgens NEN EN617, lengte 20m

### Legenda wanden

**Binnenwanden**

- Constructieve wanden - beton
- Veiligheidsblokken
- HSB voorwand
- Makelwand
- Afsluitwand - dubbel

**Buitenwanden**

- Prebet beton
- isolate
- Roodbeton gevel
- Houten binnen gevel
- PV-panelen buiten gevel

Opdrachtgever: Student Experience International  
 Communicatieweg 9R  
 3641 SG Mijdrecht  
 +31 (0)297 - 26 13 50  
 info@studentexperience.nl

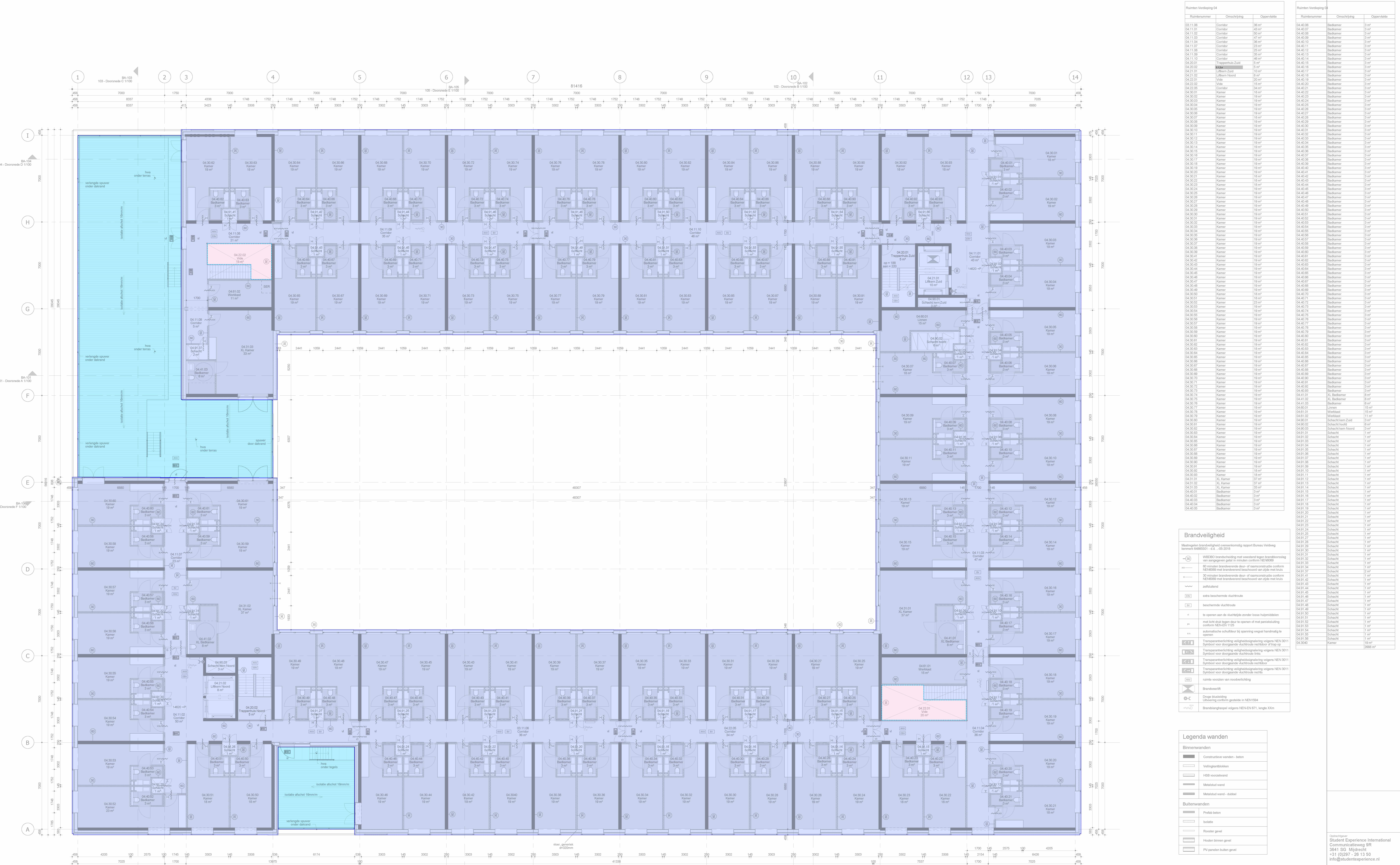
Ontwerper: Van Rossum Raadgevende Ingenieurs b.v.  
 Postbus 15-0502  
 Student Experience International  
 3641 SG Mijdrecht  
 Omgevingsvergunning 09-05-2018  
 Definitief

1 : 100 A0 BA-001

ulrich architectuur  
 Postbus 15-0502  
 Student Experience International  
 3641 SG Mijdrecht  
 +31 (0)297 26 13 50  
 www.ulricharchitectuur.nl







Ruimten Verdieping 04	Ruimten Verdieping 04				
Nummer	Omschrijving	Oppervlakte	Nummer	Omschrijving	Oppervlakte
04.30.01	Kamer	19 m²	04.40.01	Badkamer	3 m²
04.30.02	Kamer	19 m²	04.40.02	Badkamer	3 m²
04.30.03	Kamer	19 m²	04.40.03	Badkamer	3 m²
04.30.04	Kamer	19 m²	04.40.04	Badkamer	3 m²
04.30.05	Kamer	19 m²	04.40.05	Badkamer	3 m²
04.30.06	Kamer	19 m²	04.40.06	Badkamer	3 m²
04.30.07	Kamer	19 m²	04.40.07	Badkamer	3 m²
04.30.08	Kamer	19 m²	04.40.08	Badkamer	3 m²
04.30.09	Kamer	19 m²	04.40.09	Badkamer	3 m²
04.30.10	Kamer	19 m²	04.40.10	Badkamer	3 m²
04.30.11	Kamer	19 m²	04.40.11	Badkamer	3 m²
04.30.12	Kamer	19 m²	04.40.12	Badkamer	3 m²
04.30.13	Kamer	19 m²	04.40.13	Badkamer	3 m²
04.30.14	Kamer	19 m²	04.40.14	Badkamer	3 m²
04.30.15	Kamer	19 m²	04.40.15	Badkamer	3 m²
04.30.16	Kamer	19 m²	04.40.16	Badkamer	3 m²
04.30.17	Kamer	19 m²	04.40.17	Badkamer	3 m²
04.30.18	Kamer	19 m²	04.40.18	Badkamer	3 m²
04.30.19	Kamer	19 m²	04.40.19	Badkamer	3 m²
04.30.20	Kamer	19 m²	04.40.20	Badkamer	3 m²
04.30.21	Kamer	19 m²	04.40.21	Badkamer	3 m²
04.30.22	Kamer	19 m²	04.40.22	Badkamer	3 m²
04.30.23	Kamer	19 m²	04.40.23	Badkamer	3 m²
04.30.24	Kamer	19 m²	04.40.24	Badkamer	3 m²
04.30.25	Kamer	19 m²	04.40.25	Badkamer	3 m²
04.30.26	Kamer	19 m²	04.40.26	Badkamer	3 m²
04.30.27	Kamer	19 m²	04.40.27	Badkamer	3 m²
04.30.28	Kamer	19 m²	04.40.28	Badkamer	3 m²
04.30.29	Kamer	19 m²	04.40.29	Badkamer	3 m²
04.30.30	Kamer	19 m²	04.40.30	Badkamer	3 m²
04.30.31	Kamer	19 m²	04.40.31	Badkamer	3 m²
04.30.32	Kamer	19 m²	04.40.32	Badkamer	3 m²
04.30.33	Kamer	19 m²	04.40.33	Badkamer	3 m²
04.30.34	Kamer	19 m²	04.40.34	Badkamer	3 m²
04.30.35	Kamer	19 m²	04.40.35	Badkamer	3 m²
04.30.36	Kamer	19 m²	04.40.36	Badkamer	3 m²
04.30.37	Kamer	19 m²	04.40.37	Badkamer	3 m²
04.30.38	Kamer	19 m²	04.40.38	Badkamer	3 m²
04.30.39	Kamer	19 m²	04.40.39	Badkamer	3 m²
04.30.40	Kamer	19 m²	04.40.40	Badkamer	3 m²
04.30.41	Kamer	19 m²	04.40.41	Badkamer	3 m²
04.30.42	Kamer	19 m²	04.40.42	Badkamer	3 m²
04.30.43	Kamer	19 m²	04.40.43	Badkamer	3 m²
04.30.44	Kamer	19 m²	04.40.44	Badkamer	3 m²
04.30.45	Kamer	19 m²	04.40.45	Badkamer	3 m²
04.30.46	Kamer	19 m²	04.40.46	Badkamer	3 m²
04.30.47	Kamer	19 m²	04.40.47	Badkamer	3 m²
04.30.48	Kamer	19 m²	04.40.48	Badkamer	3 m²
04.30.49	Kamer	19 m²	04.40.49	Badkamer	3 m²
04.30.50	Kamer	19 m²	04.40.50	Badkamer	3 m²
04.30.51	Kamer	19 m²	04.40.51	Badkamer	3 m²
04.30.52	Kamer	19 m²	04.40.52	Badkamer	3 m²
04.30.53	Kamer	19 m²	04.40.53	Badkamer	3 m²
04.30.54	Kamer	19 m²	04.40.54	Badkamer	3 m²
04.30.55	Kamer	19 m²	04.40.55	Badkamer	3 m²
04.30.56	Kamer	19 m²	04.40.56	Badkamer	3 m²
04.30.57	Kamer	19 m²	04.40.57	Badkamer	3 m²
04.30.58	Kamer	19 m²	04.40.58	Badkamer	3 m²
04.30.59	Kamer	19 m²	04.40.59	Badkamer	3 m²
04.30.60	Kamer	19 m²	04.40.60	Badkamer	3 m²
04.30.61	Kamer	19 m²	04.40.61	Badkamer	3 m²
04.30.62	Kamer	19 m²	04.40.62	Badkamer	3 m²
04.30.63	Kamer	19 m²	04.40.63	Badkamer	3 m²
04.30.64	Kamer	19 m²	04.40.64	Badkamer	3 m²
04.30.65	Kamer	19 m²	04.40.65	Badkamer	3 m²
04.30.66	Kamer	19 m²	04.40.66	Badkamer	3 m²
04.30.67	Kamer	19 m²	04.40.67	Badkamer	3 m²
04.30.68	Kamer	19 m²	04.40.68	Badkamer	3 m²
04.30.69	Kamer	19 m²	04.40.69	Badkamer	3 m²
04.30.70	Kamer	19 m²	04.40.70	Badkamer	3 m²
04.30.71	Kamer	19 m²	04.40.71	Badkamer	3 m²
04.30.72	Kamer	19 m²	04.40.72	Badkamer	3 m²
04.30.73	Kamer	19 m²	04.40.73	Badkamer	3 m²
04.30.74	Kamer	19 m²	04.40.74	Badkamer	3 m²
04.30.75	Kamer	19 m²	04.40.75	Badkamer	3 m²
04.30.76	Kamer	19 m²	04.40.76	Badkamer	3 m²
04.30.77	Kamer	19 m²	04.40.77	Badkamer	3 m²
04.30.78	Kamer	19 m²	04.40.78	Badkamer	3 m²
04.30.79	Kamer	19 m²	04.40.79	Badkamer	3 m²
04.30.80	Kamer	19 m²	04.40.80	Badkamer	3 m²
04.30.81	Kamer	19 m²	04.40.81	Badkamer	3 m²
04.30.82	Kamer	19 m²	04.40.82	Badkamer	3 m²
04.30.83	Kamer	19 m²	04.40.83	Badkamer	3 m²
04.30.84	Kamer	19 m²	04.40.84	Badkamer	3 m²
04.30.85	Kamer	19 m²	04.40.85	Badkamer	3 m²
04.30.86	Kamer	19 m²	04.40.86	Badkamer	3 m²
04.30.87	Kamer	19 m²	04.40.87	Badkamer	3 m²
04.30.88	Kamer	19 m²	04.40.88	Badkamer	3 m²
04.30.89	Kamer	19 m²	04.40.89	Badkamer	3 m²
04.30.90	Kamer	19 m²	04.40.90	Badkamer	3 m²
04.30.91	Kamer	19 m²	04.40.91	Badkamer	3 m²
04.30.92	Kamer	19 m²	04.40.92	Badkamer	3 m²
04.30.93	Kamer	19 m²	04.40.93	Badkamer	3 m²
04.30.94	Kamer	19 m²	04.40.94	Badkamer	3 m²
04.30.95	Kamer	19 m²	04.40.95	Badkamer	3 m²
04.30.96	Kamer	19 m²	04.40.96	Badkamer	3 m²
04.30.97	Kamer	19 m²	04.40.97	Badkamer	3 m²
04.30.98	Kamer	19 m²	04.40.98	Badkamer	3 m²
04.30.99	Kamer	19 m²	04.40.99	Badkamer	3 m²
04.30.100	Kamer	19 m²	04.40.100	Badkamer	3 m²

### Brandveiligheid

Multigebouwen brandveiligheidsrapport Bureau Veldweg

Normen: NEN 2012-1, NEN 2012-2, NEN 2012-3, NEN 2012-4, NEN 2012-5, NEN 2012-6, NEN 2012-7, NEN 2012-8, NEN 2012-9, NEN 2012-10, NEN 2012-11, NEN 2012-12, NEN 2012-13, NEN 2012-14, NEN 2012-15, NEN 2012-16, NEN 2012-17, NEN 2012-18, NEN 2012-19, NEN 2012-20, NEN 2012-21, NEN 2012-22, NEN 2012-23, NEN 2012-24, NEN 2012-25, NEN 2012-26, NEN 2012-27, NEN 2012-28, NEN 2012-29, NEN 2012-30, NEN 2012-31, NEN 2012-32, NEN 2012-33, NEN 2012-34, NEN 2012-35, NEN 2012-36, NEN 2012-37, NEN 2012-38, NEN 2012-39, NEN 2012-40, NEN 2012-41, NEN 2012-42, NEN 2012-43, NEN 2012-44, NEN 2012-45, NEN 2012-46, NEN 2012-47, NEN 2012-48, NEN 2012-49, NEN 2012-50, NEN 2012-51, NEN 2012-52, NEN 2012-53, NEN 2012-54, NEN 2012-55, NEN 2012-56, NEN 2012-57, NEN 2012-58, NEN 2012-59, NEN 2012-60, NEN 2012-61, NEN 2012-62, NEN 2012-63, NEN 2012-64, NEN 2012-65, NEN 2012-66, NEN 2012-67, NEN 2012-68, NEN 2012-69, NEN 2012-70, NEN 2012-71, NEN 2012-72, NEN 2012-73, NEN 2012-74, NEN 2012-75, NEN 2012-76, NEN 2012-77, NEN 2012-78, NEN 2012-79, NEN 2012-80, NEN 2012-81, NEN 2012-82, NEN 2012-83, NEN 2012-84, NEN 2012-85, NEN 2012-86, NEN 2012-87, NEN 2012-88, NEN 2012-89, NEN 2012-90, NEN 2012-91, NEN 2012-92, NEN 2012-93, NEN 2012-94, NEN 2012-95, NEN 2012-96, NEN 2012-97, NEN 2012-98, NEN 2012-99, NEN 2012-100

### Legenda wanden

**Binnenwanden**

- Constructieve wanden - beton
- Vallingsbarrière
- HSB voorwand
- Metselwand
- Metselwand - dubbel

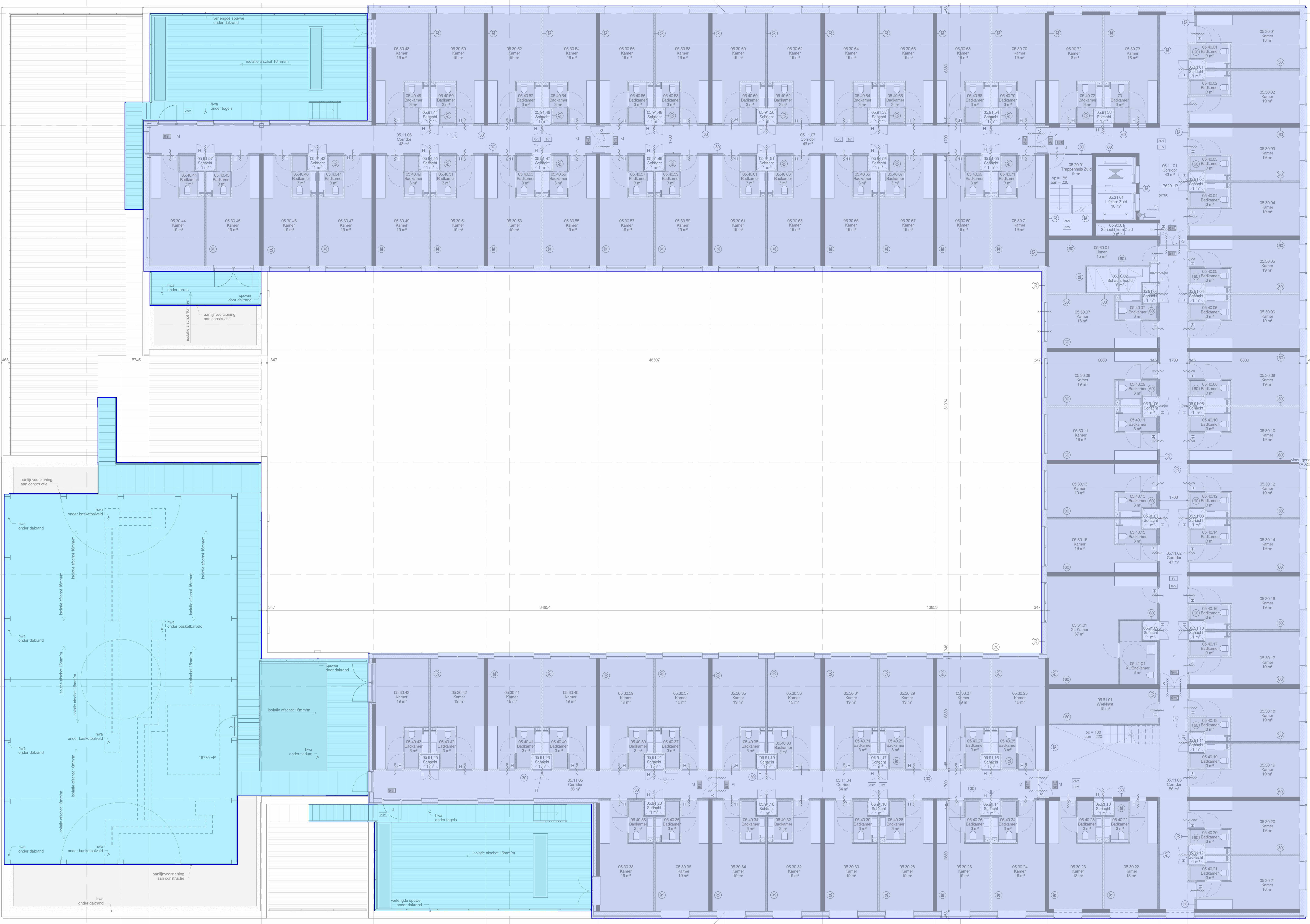
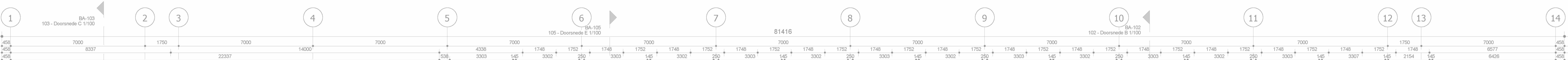
**Buitenwanden**

- Profiel beton
- Isolatie
- Rooster gevel
- Houten breken gevel
- Pv-panelen buiten gevel

Opdrachtgever: Student Experience International  
 Communicatieweg 9R  
 3641 SG Mijdrecht  
 +31 (0)297 - 26 13 50  
 info@studentexperience.nl

Ontwerper: Van Rossum Raadgevende Ingenieurs b.v.  
 Postbus 15052  
 1008 XA Amsterdam  
 020 - 015 37 11  
 www.vanrossummbv.nl

Ontwerp: 4de verdieping  
 Project: 15-0502  
 Student Experience International  
 Aanvraag: 08-05-2018  
 Definitief  
 Schaal: 1:100  
 Formaat: A0  
 Datum: BA-004



Ruimten Verdieping 05	Ruimten Verdieping 05				
Ruimtennummer	Omschrijving	Oppervlakte	Ruimtennummer	Omschrijving	Oppervlakte
05.11.01	Corridor	43 m²	05.30.72	Kamer	18 m²
05.11.02	Corridor	43 m²	05.30.73	Kamer	18 m²
05.11.03	Corridor	43 m²	05.30.74	Kamer	18 m²
05.11.04	Corridor	43 m²	05.30.75	Kamer	18 m²
05.11.05	Corridor	43 m²	05.30.76	Kamer	18 m²
05.11.06	Corridor	43 m²	05.30.77	Kamer	18 m²
05.11.07	Corridor	43 m²	05.30.78	Kamer	18 m²
05.11.08	Corridor	43 m²	05.30.79	Kamer	18 m²
05.11.09	Corridor	43 m²	05.30.80	Kamer	18 m²
05.11.10	Corridor	43 m²	05.30.81	Kamer	18 m²
05.11.11	Corridor	43 m²	05.30.82	Kamer	18 m²
05.11.12	Corridor	43 m²	05.30.83	Kamer	18 m²
05.11.13	Corridor	43 m²	05.30.84	Kamer	18 m²
05.11.14	Corridor	43 m²	05.30.85	Kamer	18 m²
05.11.15	Corridor	43 m²	05.30.86	Kamer	18 m²
05.11.16	Corridor	43 m²	05.30.87	Kamer	18 m²
05.11.17	Corridor	43 m²	05.30.88	Kamer	18 m²
05.11.18	Corridor	43 m²	05.30.89	Kamer	18 m²
05.11.19	Corridor	43 m²	05.30.90	Kamer	18 m²
05.11.20	Corridor	43 m²	05.30.91	Kamer	18 m²
05.11.21	Corridor	43 m²	05.30.92	Kamer	18 m²
05.11.22	Corridor	43 m²	05.30.93	Kamer	18 m²
05.11.23	Corridor	43 m²	05.30.94	Kamer	18 m²
05.11.24	Corridor	43 m²	05.30.95	Kamer	18 m²
05.11.25	Corridor	43 m²	05.30.96	Kamer	18 m²
05.11.26	Corridor	43 m²	05.30.97	Kamer	18 m²
05.11.27	Corridor	43 m²	05.30.98	Kamer	18 m²
05.11.28	Corridor	43 m²	05.30.99	Kamer	18 m²
05.11.29	Corridor	43 m²	05.30.100	Kamer	18 m²

### Brandveiligheid

Maatregelen brandveiligheid conform rapport Bureau Veldweg  
 Kenniscode 6485801-05 - 05-2018

- WBCO brandbeveiliging met inbegrip van brandbeveiliging van bergingsruimte in minimaal conform NEN 3011
- 30 minuten brandveilige deur of raamconstructie conform NEN 3011 met brandwerend beschouwen van zijde met truss
- 30 minuten brandveilige deur of raamconstructie conform NEN 3011 met brandwerend beschouwen van zijde met truss
- extra beschermde vluchtroute
- beschermde vluchtroute
- In sporen van de A-achtige andere lokale hulpverlening met licht dat tegen deur te openen of met parkeerplaats conform NEN 3011
- aanwezige schakelaar bij spanning wegval handmatig te openen
- Transparantverlichting veiligheidsaanzet volgens NEN 3011  
 Symbool voor doorgaande vluchtroute rechts
- Transparantverlichting veiligheidsaanzet volgens NEN 3011  
 Symbool voor doorgaande vluchtroute links
- Transparantverlichting veiligheidsaanzet volgens NEN 3011  
 Symbool voor doorgaande vluchtroute rechts
- ruimte worden van noodverlichting

Brandwerend  
 Draag constructie  
 Lichtende constructie volgens NEN 3011  
 Brandbestendig volgens NEN 3011, lengte 30m

### Legenda wanden

**Binnenwanden**

- Constructieve verdere - beton
- Vloerplaatbalken
- HSR voorzetwand
- Meestal wand
- Meestal wand - dubbel

**Buitenwanden**

- Pelwit beton
- Isolatie
- Rocofix gevel
- Houten binnen gevel
- PVC-panelen buiten gevel

Ruimtenummer	Omschrijving	Oppervlakte
06.11.01	Corridor	45 m²
06.11.02	Corridor	47 m²
06.11.03	Corridor	36 m²
06.11.04	Corridor	47 m²
06.11.05	Corridor	36 m²
06.11.06	Corridor	46 m²
06.20.01	Tappertank Zuid	25 m²
06.20.02	Vide	26 m²
06.30.01	Kamer	19 m²
06.30.02	Kamer	19 m²
06.30.03	Kamer	19 m²
06.30.04	Kamer	19 m²
06.30.05	Kamer	19 m²
06.30.06	Kamer	19 m²
06.30.07	Kamer	19 m²
06.30.08	Kamer	19 m²
06.30.09	Kamer	19 m²
06.30.10	Kamer	19 m²
06.30.11	Kamer	19 m²
06.30.12	Kamer	19 m²
06.30.13	Kamer	19 m²
06.30.14	Kamer	19 m²
06.30.15	Kamer	19 m²
06.30.16	Kamer	19 m²
06.30.17	Kamer	19 m²
06.30.18	Kamer	19 m²
06.30.19	Kamer	19 m²
06.30.20	Kamer	19 m²
06.30.21	Kamer	19 m²
06.30.22	Kamer	19 m²
06.30.23	Kamer	19 m²
06.30.24	Kamer	19 m²
06.30.25	Kamer	19 m²
06.30.26	Kamer	19 m²
06.30.27	Kamer	19 m²
06.30.28	Kamer	19 m²
06.30.29	Kamer	19 m²
06.30.30	Kamer	19 m²
06.30.31	Kamer	19 m²
06.30.32	Kamer	19 m²
06.30.33	Kamer	19 m²
06.30.34	Kamer	19 m²
06.30.35	Kamer	19 m²
06.30.36	Kamer	19 m²
06.30.37	Kamer	19 m²
06.30.38	Kamer	19 m²
06.30.39	Kamer	19 m²
06.30.40	Kamer	19 m²
06.30.41	Kamer	19 m²
06.30.42	Kamer	19 m²
06.30.43	Kamer	19 m²
06.30.44	Kamer	19 m²
06.30.45	Kamer	19 m²
06.30.46	Kamer	19 m²
06.30.47	Kamer	19 m²
06.30.48	Kamer	19 m²
06.30.49	Kamer	19 m²
06.30.50	Kamer	19 m²
06.30.51	Kamer	19 m²
06.30.52	Kamer	19 m²
06.30.53	Kamer	19 m²
06.30.54	Kamer	19 m²
06.30.55	Kamer	19 m²
06.30.56	Kamer	19 m²
06.30.57	Kamer	19 m²
06.30.58	Kamer	19 m²
06.30.59	Kamer	19 m²
06.30.60	Kamer	19 m²
06.30.61	Kamer	19 m²
06.30.62	Kamer	19 m²
06.30.63	Kamer	19 m²
06.30.64	Kamer	19 m²
06.30.65	Kamer	19 m²
06.30.66	Kamer	19 m²
06.30.67	Kamer	19 m²
06.30.68	Kamer	19 m²
06.30.69	Kamer	19 m²
06.30.70	Kamer	19 m²
06.30.71	Kamer	19 m²
06.30.72	Kamer	19 m²
06.30.73	Kamer	19 m²
06.30.74	Kamer	19 m²
06.30.75	Kamer	19 m²
06.30.76	Kamer	19 m²
06.30.77	Kamer	19 m²
06.30.78	Kamer	19 m²
06.30.79	Kamer	19 m²
06.30.80	Kamer	19 m²
06.30.81	Kamer	19 m²
06.30.82	Kamer	19 m²
06.30.83	Kamer	19 m²
06.30.84	Kamer	19 m²
06.30.85	Kamer	19 m²
06.30.86	Kamer	19 m²
06.30.87	Kamer	19 m²
06.30.88	Kamer	19 m²
06.30.89	Kamer	19 m²
06.30.90	Kamer	19 m²
06.30.91	Kamer	19 m²
06.30.92	Kamer	19 m²
06.30.93	Kamer	19 m²
06.30.94	Kamer	19 m²
06.30.95	Kamer	19 m²
06.30.96	Kamer	19 m²
06.30.97	Kamer	19 m²
06.30.98	Kamer	19 m²
06.30.99	Kamer	19 m²
06.30.100	Kamer	19 m²
06.40.01	Badkamer	3 m²
06.40.02	Badkamer	3 m²
06.40.03	Badkamer	3 m²
06.40.04	Badkamer	3 m²
06.40.05	Badkamer	3 m²
06.40.06	Badkamer	3 m²
06.40.07	Badkamer	3 m²
06.40.08	Badkamer	3 m²
06.40.09	Badkamer	3 m²
06.40.10	Badkamer	3 m²
06.40.11	Badkamer	3 m²
06.40.12	Badkamer	3 m²
06.40.13	Badkamer	3 m²
06.40.14	Badkamer	3 m²
06.40.15	Badkamer	3 m²
06.40.16	Badkamer	3 m²
06.40.17	Badkamer	3 m²
06.40.18	Badkamer	3 m²
06.40.19	Badkamer	3 m²
06.40.20	Badkamer	3 m²
06.40.21	Badkamer	3 m²
06.40.22	Badkamer	3 m²
06.40.23	Badkamer	3 m²
06.40.24	Badkamer	3 m²
06.40.25	Badkamer	3 m²
06.40.26	Badkamer	3 m²
06.40.27	Badkamer	3 m²
06.40.28	Badkamer	3 m²
06.40.29	Badkamer	3 m²
06.40.30	Badkamer	3 m²
06.40.31	Badkamer	3 m²
06.40.32	Badkamer	3 m²
06.40.33	Badkamer	3 m²
06.40.34	Badkamer	3 m²
06.40.35	Badkamer	3 m²
06.40.36	Badkamer	3 m²
06.40.37	Badkamer	3 m²
06.40.38	Badkamer	3 m²
06.40.39	Badkamer	3 m²
06.40.40	Badkamer	3 m²
06.40.41	Badkamer	3 m²
06.40.42	Badkamer	3 m²
06.40.43	Badkamer	3 m²
06.40.44	Badkamer	3 m²
06.40.45	Badkamer	3 m²
06.40.46	Badkamer	3 m²
06.40.47	Badkamer	3 m²
06.40.48	Badkamer	3 m²
06.40.49	Badkamer	3 m²
06.40.50	Badkamer	3 m²
06.40.51	Badkamer	3 m²
06.40.52	Badkamer	3 m²
06.40.53	Badkamer	3 m²
06.40.54	Badkamer	3 m²
06.40.55	Badkamer	3 m²
06.40.56	Badkamer	3 m²
06.40.57	Badkamer	3 m²
06.40.58	Badkamer	3 m²
06.40.59	Badkamer	3 m²
06.40.60	Badkamer	3 m²
06.40.61	Badkamer	3 m²
06.40.62	Badkamer	3 m²
06.40.63	Badkamer	3 m²
06.40.64	Badkamer	3 m²
06.40.65	Badkamer	3 m²
06.40.66	Badkamer	3 m²
06.40.67	Badkamer	3 m²
06.40.68	Badkamer	3 m²
06.40.69	Badkamer	3 m²
06.40.70	Badkamer	3 m²
06.40.71	Badkamer	3 m²
06.40.72	Badkamer	3 m²
06.40.73	Badkamer	3 m²
06.40.74	Badkamer	3 m²
06.40.75	Badkamer	3 m²
06.40.76	Badkamer	3 m²
06.40.77	Badkamer	3 m²
06.40.78	Badkamer	3 m²
06.40.79	Badkamer	3 m²
06.40.80	Badkamer	3 m²
06.40.81	Badkamer	3 m²
06.40.82	Badkamer	3 m²
06.40.83	Badkamer	3 m²
06.40.84	Badkamer	3 m²
06.40.85	Badkamer	3 m²
06.40.86	Badkamer	3 m²
06.40.87	Badkamer	3 m²
06.40.88	Badkamer	3 m²
06.40.89	Badkamer	3 m²
06.40.90	Badkamer	3 m²
06.40.91	Badkamer	3 m²
06.40.92	Badkamer	3 m²
06.40.93	Badkamer	3 m²
06.40.94	Badkamer	3 m²
06.40.95	Badkamer	3 m²
06.40.96	Badkamer	3 m²
06.40.97	Badkamer	3 m²
06.40.98	Badkamer	3 m²
06.40.99	Badkamer	3 m²
06.40.100	Badkamer	3 m²
06.50.01	Schicht van Zuid	3 m²
06.50.02	Schicht van Zuid	3 m²
06.50.03	Schicht van Zuid	3 m²
06.50.04	Schicht van Zuid	3 m²
06.50.05	Schicht van Zuid	3 m²
06.50.06	Schicht van Zuid	3 m²
06.50.07	Schicht van Zuid	3 m²
06.50.08	Schicht van Zuid	3 m²
06.50.09	Schicht van Zuid	3 m²
06.50.10	Schicht van Zuid	3 m²
06.50.11	Schicht van Zuid	3 m²
06.50.12	Schicht van Zuid	3 m²
06.50.13	Schicht van Zuid	3 m²
06.50.14	Schicht van Zuid	3 m²
06.50.15	Schicht van Zuid	3 m²
06.50.16	Schicht van Zuid	3 m²
06.50.17	Schicht van Zuid	3 m²
06.50.18	Schicht van Zuid	3 m²
06.50.19	Schicht van Zuid	3 m²
06.50.20	Schicht van Zuid	3 m²
06.50.21	Schicht van Zuid	3 m²
06.50.22	Schicht van Zuid	3 m²
06.50.23	Schicht van Zuid	3 m²
06.50.24	Schicht van Zuid	3 m²
06.50.25	Schicht van Zuid	3 m²
06.50.26	Schicht van Zuid	3 m²
06.50.27	Schicht van Zuid	3 m²
06.50.28	Schicht van Zuid	3 m²
06.50.29	Schicht van Zuid	3 m²
06.50.30	Schicht van Zuid	3 m²
06.50.31	Schicht van Zuid	3 m²
06.50.32	Schicht van Zuid	3 m²
06.50.33	Schicht van Zuid	3 m²
06.50.34	Schicht van Zuid	3 m²
06.50.35	Schicht van Zuid	3 m²
06.50.36	Schicht van Zuid	3 m²
06.50.37	Schicht van Zuid	3 m²
06.50.38	Schicht van Zuid	3 m²
06.50.39	Schicht van Zuid	3 m²
06.50.40	Schicht van Zuid	3 m²
06.50.41	Schicht van Zuid	3 m²
06.50.42	Schicht van Zuid	3 m²
06.50.43	Schicht van Zuid	3 m²
06.50.44	Schicht van Zuid	3 m²
06.50.45	Schicht van Zuid	3 m²
06.50.46	Schicht van Zuid	3 m²
06.50.47	Schicht van Zuid	3 m²
06.50.48	Schicht van Zuid	3 m²
06.50.49	Schicht van Zuid	3 m²
06.50.50	Schicht van Zuid	3 m²
06.50.51	Schicht van Zuid	3 m²
06.50.52	Schicht van Zuid	3 m²
06.50.53	Schicht van Zuid	3 m²
06.50.54	Schicht van Zuid	3 m²
06.50.55	Schicht van Zuid	3 m²
06.50.56	Schicht van Zuid	3 m²
06.50.57	Schicht van Zuid	3 m²
06.50.58	Schicht van Zuid	3 m²
06.50.59	Schicht van Zuid	3 m²
06.50.60	Schicht van Zuid	3 m²
06.50.61	Schicht van Zuid	3 m²
06.50.62	Schicht van Zuid	3 m²
06.50.63	Schicht van Zuid	3 m²
06.50.64	Schicht van Zuid	3 m²
06.50.65	Schicht van Zuid	3 m²
06.50.66	Schicht van Zuid	3 m²
06.50.67	Schicht van Zuid	3 m²
06.50.68	Schicht van Zuid	3 m²
06.50.69	Schicht van Zuid	3 m²
06.50.70	Schicht van Zuid	3 m²
06.50.71	Schicht van Zuid	3 m²
06.50.72	Schicht van Zuid	3 m²
06.50.73	Schicht van Zuid	3 m²
06.50.74	Schicht van Zuid	3 m²
06.50.75	Schicht van Zuid	3 m²
06.50.76	Schicht van Zuid	3 m²
06.50.77	Schicht van Zuid	3 m²
06.50.78	Schicht van Zuid	3 m²
06.50.79	Schicht van Zuid	3 m²
06.50.80	Schicht van Zuid	3 m²
06.50.81	Schicht van Zuid	3 m²
06.50.82	Schicht van Zuid	3 m²
06.50.83	Schicht van Zuid	3 m²
06.50.84	Schicht van Zuid	3 m²
06.50.85	Schicht van Zuid	3 m²
06.50.86	Schicht van Zuid	3 m²
06.50.87	Schicht van Zuid	3 m²
06.50.88	Schicht van Zuid	3 m²
06.50.89	Schicht van Zuid	3 m²
06.50.90	Schicht van Zuid	3 m²
06.50.91	Schicht van Zuid	3 m²
06.50.92	Schicht van Zuid	3 m²
06.50.93	Schicht van Zuid	3 m²
06.50.94	Schicht van Zuid	3 m²
06.50.95	Schicht van Zuid	3 m²
06.50.96	Schicht van Zuid	3 m²
06.50.97	Schicht van Zuid	3 m²
06.50.98	Schicht van Zuid	3 m²
06.50.99	Schicht van Zuid	3 m²
06.50.100	Schicht van Zuid	3 m²

### Brandveiligheid

Multiplex brandveiligheidsrapport Bureau Velding  
 NEN 2000-1:14, -05-2015

- WVDBO brandveiligheid met versheid tegen brandrisico van aangrenzend plat in minstens conform NEN 2000-1:14, -05-2015
- 20 minuten brandveiligheid door of naamconstructie conform NEN 2000-1 met brandveiligheidsniveau van 200 tot 1000
- afsluitend
- extra beschermde sluitroede
- beschermde sluitroede
- in openen van de vluchtlijn zonder losse hupdekkelen
- met brand dak tegen door te openen of met paneelisolatie conform EN 12128
- automatische schakelaar bij opening wegval handmatig te openen
- Transparantverflijf veiligheidsoplossing volgens NEN 3011  
 Symbool voor doorgeabs vluchtroede links
- Transparantverflijf veiligheidsoplossing volgens NEN 3011  
 Symbool voor doorgeabs vluchtroede rechts
- Transparantverflijf veiligheidsoplossing volgens NEN 3011  
 Symbool voor doorgeabs vluchtroede rechts
- ruimte voorzien van noodverlichting

Brandveiligheid

- Droge brandveiligheid
- Overeenkomstig volgens NEN 1504
- Brandingspapier volgens NEN 6101, lengte 20cm

### Legenda wanden

**Binnenwanden**

- Constructieve wanden - beton
- Vullingsblokken
- HEB voorzetwand
- Metaalstud wand
- Metaalstud wand - dubbel

**Buitenwanden**

- Prefab beton
- Isolatie
- Rooster gewel
- Houten binnen gewel
- PF-gelaten buiten gewel

Opdrachtgever: **Student Experience International**  
 Communicatieweg 8R  
 3641 SG Mijdrecht  
 +31 (0)297 - 26 13 50  
 info@studentexperience.nl

Ontwerper: **Van Rossum Raadgevende Ingenieurs b.v.**  
 Postbus 36  
 Postcode Meddalaan 3a  
 1086 XK Amsterdam  
 020 - 015 37 11  
 www.vanrossum.nl

Opdracht: **6de verdieping**

Project: **15-0502**  
 Student Experience International  
 Aanvraag: **Omgevingsvergunning 09-05-2018**

Stadium: **DEFINITIEF**

Schaal: **1 : 100 A0**      Formaat: **BA-006**







Ruimtenummer	Omschrijving	Oppervlakte
08.11.01	Corridor	23 m <sup>2</sup>
08.11.02	Corridor	59 m <sup>2</sup>
08.11.03	Corridor	19 m <sup>2</sup>
08.20.01	Trappehuis Zuid	5 m <sup>2</sup>
08.21.01	Liftreus Zuid	19 m <sup>2</sup>
08.30.01	Kamer	23 m <sup>2</sup>
08.30.02	Kamer	19 m <sup>2</sup>
08.30.03	Kamer	19 m <sup>2</sup>
08.30.04	Kamer	19 m <sup>2</sup>
08.30.05	Kamer	19 m <sup>2</sup>
08.30.06	Kamer	19 m <sup>2</sup>
08.30.07	Kamer	19 m <sup>2</sup>
08.30.08	Kamer	19 m <sup>2</sup>
08.30.09	Kamer	19 m <sup>2</sup>
08.30.10	Kamer	19 m <sup>2</sup>
08.30.11	Kamer	19 m <sup>2</sup>
08.30.12	Kamer	19 m <sup>2</sup>
08.30.13	Kamer	19 m <sup>2</sup>
08.30.14	Kamer	19 m <sup>2</sup>
08.30.15	Kamer	19 m <sup>2</sup>
08.30.16	Kamer	19 m <sup>2</sup>
08.30.17	Kamer	19 m <sup>2</sup>
08.30.18	Kamer	19 m <sup>2</sup>
08.30.19	Kamer	19 m <sup>2</sup>
08.30.20	Kamer	19 m <sup>2</sup>
08.30.21	Kamer	19 m <sup>2</sup>
08.30.22	Kamer	19 m <sup>2</sup>
08.30.23	Kamer	19 m <sup>2</sup>
08.30.24	Kamer	19 m <sup>2</sup>
08.30.25	Kamer	19 m <sup>2</sup>
08.40.01	Badkamer	3 m <sup>2</sup>
08.40.02	Badkamer	3 m <sup>2</sup>
08.40.03	Badkamer	3 m <sup>2</sup>
08.40.04	Badkamer	3 m <sup>2</sup>
08.40.05	Badkamer	3 m <sup>2</sup>
08.40.06	Badkamer	3 m <sup>2</sup>
08.40.07	Badkamer	3 m <sup>2</sup>
08.40.08	Badkamer	3 m <sup>2</sup>
08.40.09	Badkamer	3 m <sup>2</sup>
08.40.10	Badkamer	3 m <sup>2</sup>
08.40.11	Badkamer	3 m <sup>2</sup>
08.40.12	Badkamer	3 m <sup>2</sup>
08.40.13	Badkamer	3 m <sup>2</sup>
08.40.14	Badkamer	3 m <sup>2</sup>
08.40.15	Badkamer	3 m <sup>2</sup>
08.40.16	Badkamer	3 m <sup>2</sup>
08.40.17	Badkamer	3 m <sup>2</sup>
08.40.18	Badkamer	3 m <sup>2</sup>
08.40.19	Badkamer	3 m <sup>2</sup>
08.40.20	Badkamer	3 m <sup>2</sup>
08.40.21	Badkamer	3 m <sup>2</sup>
08.40.22	Badkamer	3 m <sup>2</sup>
08.40.23	Badkamer	3 m <sup>2</sup>
08.40.24	Badkamer	3 m <sup>2</sup>
08.40.25	Badkamer	3 m <sup>2</sup>
08.40.26	Badkamer	3 m <sup>2</sup>
08.40.27	Badkamer	3 m <sup>2</sup>
08.40.28	Badkamer	3 m <sup>2</sup>
08.40.29	Badkamer	3 m <sup>2</sup>
08.40.30	Badkamer	3 m <sup>2</sup>
08.40.31	Badkamer	3 m <sup>2</sup>
08.40.32	Badkamer	3 m <sup>2</sup>
08.40.33	Badkamer	3 m <sup>2</sup>
08.40.34	Badkamer	3 m <sup>2</sup>
08.40.35	Badkamer	3 m <sup>2</sup>
08.40.36	Badkamer	3 m <sup>2</sup>
08.40.37	Badkamer	3 m <sup>2</sup>
08.40.38	Badkamer	3 m <sup>2</sup>
08.40.39	Badkamer	3 m <sup>2</sup>
08.40.40	Badkamer	3 m <sup>2</sup>
08.40.41	Badkamer	3 m <sup>2</sup>
08.40.42	Badkamer	3 m <sup>2</sup>
08.40.43	Badkamer	3 m <sup>2</sup>
08.40.44	Badkamer	3 m <sup>2</sup>
08.40.45	Badkamer	3 m <sup>2</sup>
08.40.46	Badkamer	3 m <sup>2</sup>
08.40.47	Badkamer	3 m <sup>2</sup>
08.40.48	Badkamer	3 m <sup>2</sup>
08.40.49	Badkamer	3 m <sup>2</sup>
08.40.50	Badkamer	3 m <sup>2</sup>
08.40.51	Badkamer	3 m <sup>2</sup>
08.40.52	Badkamer	3 m <sup>2</sup>
08.40.53	Badkamer	3 m <sup>2</sup>
08.40.54	Badkamer	3 m <sup>2</sup>
08.40.55	Badkamer	3 m <sup>2</sup>
08.40.56	Badkamer	3 m <sup>2</sup>
08.40.57	Badkamer	3 m <sup>2</sup>
08.40.58	Badkamer	3 m <sup>2</sup>
08.40.59	Badkamer	3 m <sup>2</sup>
08.40.60	Badkamer	3 m <sup>2</sup>
08.40.61	Badkamer	3 m <sup>2</sup>
08.40.62	Badkamer	3 m <sup>2</sup>
08.40.63	Badkamer	3 m <sup>2</sup>
08.40.64	Badkamer	3 m <sup>2</sup>
08.40.65	Badkamer	3 m <sup>2</sup>
08.40.66	Badkamer	3 m <sup>2</sup>
08.40.67	Badkamer	3 m <sup>2</sup>
08.40.68	Badkamer	3 m <sup>2</sup>
08.40.69	Badkamer	3 m <sup>2</sup>
08.40.70	Badkamer	3 m <sup>2</sup>
08.40.71	Badkamer	3 m <sup>2</sup>
08.40.72	Badkamer	3 m <sup>2</sup>
08.40.73	Badkamer	3 m <sup>2</sup>
08.40.74	Badkamer	3 m <sup>2</sup>
08.40.75	Badkamer	3 m <sup>2</sup>
08.40.76	Badkamer	3 m <sup>2</sup>
08.40.77	Badkamer	3 m <sup>2</sup>
08.40.78	Badkamer	3 m <sup>2</sup>
08.40.79	Badkamer	3 m <sup>2</sup>
08.40.80	Badkamer	3 m <sup>2</sup>
08.40.81	Badkamer	3 m <sup>2</sup>
08.40.82	Badkamer	3 m <sup>2</sup>
08.40.83	Badkamer	3 m <sup>2</sup>
08.40.84	Badkamer	3 m <sup>2</sup>
08.40.85	Badkamer	3 m <sup>2</sup>
08.40.86	Badkamer	3 m <sup>2</sup>
08.40.87	Badkamer	3 m <sup>2</sup>
08.40.88	Badkamer	3 m <sup>2</sup>
08.40.89	Badkamer	3 m <sup>2</sup>
08.40.90	Badkamer	3 m <sup>2</sup>
08.40.91	Badkamer	3 m <sup>2</sup>
08.40.92	Badkamer	3 m <sup>2</sup>
08.40.93	Badkamer	3 m <sup>2</sup>
08.40.94	Badkamer	3 m <sup>2</sup>
08.40.95	Badkamer	3 m <sup>2</sup>
08.40.96	Badkamer	3 m <sup>2</sup>
08.40.97	Badkamer	3 m <sup>2</sup>
08.40.98	Badkamer	3 m <sup>2</sup>
08.40.99	Badkamer	3 m <sup>2</sup>
08.40.100	Badkamer	3 m <sup>2</sup>
08.40.101	Badkamer	3 m <sup>2</sup>
08.40.102	Badkamer	3 m <sup>2</sup>
08.40.103	Badkamer	3 m <sup>2</sup>
08.40.104	Badkamer	3 m <sup>2</sup>
08.40.105	Badkamer	3 m <sup>2</sup>
08.40.106	Badkamer	3 m <sup>2</sup>
08.40.107	Badkamer	3 m <sup>2</sup>
08.40.108	Badkamer	3 m <sup>2</sup>
08.40.109	Badkamer	3 m <sup>2</sup>
08.40.110	Badkamer	3 m <sup>2</sup>
08.40.111	Badkamer	3 m <sup>2</sup>
08.40.112	Badkamer	3 m <sup>2</sup>
08.40.113	Badkamer	3 m <sup>2</sup>
08.40.114	Badkamer	3 m <sup>2</sup>
08.40.115	Badkamer	3 m <sup>2</sup>
08.40.116	Badkamer	3 m <sup>2</sup>
08.40.117	Badkamer	3 m <sup>2</sup>
08.40.118	Badkamer	3 m <sup>2</sup>
08.40.119	Badkamer	3 m <sup>2</sup>
08.40.120	Badkamer	3 m <sup>2</sup>
08.40.121	Badkamer	3 m <sup>2</sup>
08.40.122	Badkamer	3 m <sup>2</sup>
08.40.123	Badkamer	3 m <sup>2</sup>
08.40.124	Badkamer	3 m <sup>2</sup>
08.40.125	Badkamer	3 m <sup>2</sup>
08.40.126	Badkamer	3 m <sup>2</sup>
08.40.127	Badkamer	3 m <sup>2</sup>
08.40.128	Badkamer	3 m <sup>2</sup>
08.40.129	Badkamer	3 m <sup>2</sup>
08.40.130	Badkamer	3 m <sup>2</sup>
08.40.131	Badkamer	3 m <sup>2</sup>
08.40.132	Badkamer	3 m <sup>2</sup>
08.40.133	Badkamer	3 m <sup>2</sup>
08.40.134	Badkamer	3 m <sup>2</sup>
08.40.135	Badkamer	3 m <sup>2</sup>
08.40.136	Badkamer	3 m <sup>2</sup>
08.40.137	Badkamer	3 m <sup>2</sup>
08.40.138	Badkamer	3 m <sup>2</sup>
08.40.139	Badkamer	3 m <sup>2</sup>
08.40.140	Badkamer	3 m <sup>2</sup>
08.40.141	Badkamer	3 m <sup>2</sup>
08.40.142	Badkamer	3 m <sup>2</sup>
08.40.143	Badkamer	3 m <sup>2</sup>
08.40.144	Badkamer	3 m <sup>2</sup>
08.40.145	Badkamer	3 m <sup>2</sup>
08.40.146	Badkamer	3 m <sup>2</sup>
08.40.147	Badkamer	3 m <sup>2</sup>
08.40.148	Badkamer	3 m <sup>2</sup>
08.40.149	Badkamer	3 m <sup>2</sup>
08.40.150	Badkamer	3 m <sup>2</sup>
08.40.151	Badkamer	3 m <sup>2</sup>
08.40.152	Badkamer	3 m <sup>2</sup>
08.40.153	Badkamer	3 m <sup>2</sup>
08.40.154	Badkamer	3 m <sup>2</sup>
08.40.155	Badkamer	3 m <sup>2</sup>
08.40.156	Badkamer	3 m <sup>2</sup>
08.40.157	Badkamer	3 m <sup>2</sup>
08.40.158	Badkamer	3 m <sup>2</sup>
08.40.159	Badkamer	3 m <sup>2</sup>
08.40.160	Badkamer	3 m <sup>2</sup>
08.40.161	Badkamer	3 m <sup>2</sup>
08.40.162	Badkamer	3 m <sup>2</sup>
08.40.163	Badkamer	3 m <sup>2</sup>
08.40.164	Badkamer	3 m <sup>2</sup>
08.40.165	Badkamer	3 m <sup>2</sup>
08.40.166	Badkamer	3 m <sup>2</sup>
08.40.167	Badkamer	3 m <sup>2</sup>
08.40.168	Badkamer	3 m <sup>2</sup>
08.40.169	Badkamer	3 m <sup>2</sup>
08.40.170	Badkamer	3 m <sup>2</sup>
08.40.171	Badkamer	3 m <sup>2</sup>
08.40.172	Badkamer	3 m <sup>2</sup>
08.40.173	Badkamer	3 m <sup>2</sup>
08.40.174	Badkamer	3 m <sup>2</sup>
08.40.175	Badkamer	3 m <sup>2</sup>
08.40.176	Badkamer	3 m <sup>2</sup>
08.40.177	Badkamer	3 m <sup>2</sup>
08.40.178	Badkamer	3 m <sup>2</sup>
08.40.179	Badkamer	3 m <sup>2</sup>
08.40.180	Badkamer	3 m <sup>2</sup>
08.40.181	Badkamer	3 m <sup>2</sup>
08.40.182	Badkamer	3 m <sup>2</sup>
08.40.183	Badkamer	3 m <sup>2</sup>
08.40.184	Badkamer	3 m <sup>2</sup>
08.40.185	Badkamer	3 m <sup>2</sup>
08.40.186	Badkamer	3 m <sup>2</sup>
08.40.187	Badkamer	3 m <sup>2</sup>
08.40.188	Badkamer	3 m <sup>2</sup>
08.40.189	Badkamer	3 m <sup>2</sup>
08.40.190	Badkamer	3 m <sup>2</sup>
08.40.191	Badkamer	3 m <sup>2</sup>
08.40.192	Badkamer	3 m <sup>2</sup>
08.40.193	Badkamer	3 m <sup>2</sup>
08.40.194	Badkamer	3 m <sup>2</sup>
08.40.195	Badkamer	3 m <sup>2</sup>
08.40.196	Badkamer	3 m <sup>2</sup>
08.40.197	Badkamer	3 m <sup>2</sup>
08.40.198	Badkamer	3 m <sup>2</sup>
08.40.199	Badkamer	3 m <sup>2</sup>
08.40.200	Badkamer	3 m <sup>2</sup>

### Brandveiligheid

Maatregelen brandveiligheid overeenkomstig rapport Bureau Velding tekennr. 0405201 - d.d. 09-2019

- 30 minuten brandveilige deur of raamconstructie conform NEN 3015 met brandwerend beschouwen van zijde met tralie
- 30 minuten brandveilige deur of raamconstructie conform NEN 3015 met brandwerend beschouwen van zijde met tralie
- afsluitend
- extra beschermde vluchtweg
- beschermde vluchtweg
- In openen aan de vluchtweg zonder losse hulpdraden
- met klink draai tegen deur te openen of met parakeulering conform NEN 3015:122
- automatische schakelaar bij opening wegval handmatig te openen
- Transparantverlichting veiligheidsaanzet volgens NEN 3011
- Symbol voor doorgaande vluchtweg met tralie
- Transparantverlichting veiligheidsaanzet volgens NEN 3011
- Symbol voor doorgaande vluchtweg met tralie
- Transparantverlichting veiligheidsaanzet volgens NEN 3011
- Symbol voor doorgaande vluchtweg met tralie
- Transparantverlichting veiligheidsaanzet volgens NEN 3011
- Symbol voor doorgaande vluchtweg met tralie
- ruimte voorzien van noodverlichting
- Brandwerend
- Draag bekleding
- Uitkering conform gestelde in NEN 3014
- Brandingsgevaar volgens NEN-EN 617, lengte 300m

### Legenda wanden

**Binnenwanden**

- Constructieve wanden - beton
- Vollgipsbeton
- HSB voorzetwand
- Metalstud wand
- Metalstud wand - dubbel

**Buitenwanden**

- Proef beton
- isolate
- Rooster gewel
- Huiden binnen gewel
- Pv-paneele buiten gewel

Opdrachtgever: Student Experience International  
 Communicatieweg 9R  
 3641 SG Middeldi  
 +31 (0)297 - 26 13 50  
 info@studentexperience.nl

Opdrachtgever: Van Rossum Raadgevende Ingenieurs b.v.  
 Postbus 15-0502  
 1086 XK Amsterdam  
 020 - 015 27 11  
 www.vanrossumbv.nl

Opdracht: 8de verdieping

Project: 15-0502  
 Student Experience International  
 Datum: 08-05-2018  
 Asof: Omgevingsvergunning  
 Status: DEFINITIEF  
 Schaal: 1 : 100  
 Formaat: A0  
 Tekeningen: BA-008

Opdrachtgever: ulrich architectuur  
 Postbus 15-0502  
 1086 XK Amsterdam  
 +31 (0)20 314 11 31  
 www.ulricharchitectuur.nl



Ruimten Verdieping 00	Omschrijving	Oppervlakte
00.00.01	Techniek	150 m <sup>2</sup> 150 m <sup>2</sup>

### Brandveiligheid

- Maatregelen brandveiligheid overeenkomstig rapport Bureau Vekweg nummer 6495501 - d.g. -05-2018
- ☉ WBCBO brandbescherming met veestand tegen brandoverslag van aangrenzend gedeelte in maximaal conform NEN1000
  - 80 minuten brandwerende deur- of raamconstructie conform NEN1002 met brandwerend beschouwen van zijde met escape
  - 30 minuten brandwerende deur- of raamconstructie conform NEN1002 met brandwerend beschouwen van zijde met escape
  - ☐ extra beschermde vluchtroute
  - ☐ beschermde vluchtroute
  - ☐ te openen aan de vluchtroute zonder losse hulpmiddelen met licht druk tegen deur te openen of met paravalsluiting conform NEN15611/2
  - ☐ automatische schakelaar bij spanning wegval handmatig te openen
  - ☐ Transparantverlichting veiligheidsopstelling volgens NEN 2011 Symbool voor doorgaande sluitende rookdeur of trap-op
  - ☐ Transparantverlichting veiligheidsopstelling volgens NEN 2011 Symbool voor doorgaande vluchtroute
  - ☐ Transparantverlichting veiligheidsopstelling volgens NEN 2011 Symbool voor doorgaande vluchtroute met deur
  - ☐ Transparantverlichting veiligheidsopstelling volgens NEN 2011 Symbool voor doorgaande vluchtroute met deur
  - ☐ hulpmiddelen voor noodverlichting
  - ☐ Brandwerend
  - ☐ Denge brandwerend
  - ☐ Uitbreiding conform gedeelte in NEN1564
  - ☐ Brandingsgeveel volgens NEN-EN 671, lengte 30m

### Legenda wanden

- Binnenwanden**
- ☐ Constructieve wanden - beton
  - ☐ Vloerplaatvloeren
  - ☐ HSB-overscheid
  - ☐ Metaalstud wand
  - ☐ Metaalstud wand - dubbel
- Buitenwanden**
- ☐ Prefab beton
  - ☐ Isolatie
  - ☐ Rooster gevel
  - ☐ Houten binnen gevel
  - ☐ PV panelen buiten gevel

Opdrachtgever:  
Student Experience International  
Communicatieweg 9R  
3641 SG Middrecht  
+31 (0)297 - 26 13 50  
info@studentexperience.nl

Opdrachtgever:  
Van Rossum Raadgevende Ingenieurs b.v.  
Rijksweg  
Postbus 100  
1086 XK Amsterdam  
020 - 015 27 11  
www.vanrossumbv.nl

Opdracht:  
dak verdieping

Project:  
15-0502  
Student Experience International  
Aanpak:  
Omgevingsvergunning 09-05-2018  
Status:  
DEFINITIEF

Schaal: 1 : 100  
A0  
Baknummer: BA-009

ulrich architectuur  
Postbus 100  
1086 XK Amsterdam  
+31 (0)20 314 11 31  
www.ulricharchitectuur.nl