

Gemeente Amsterdam Stadsdeel Centrum  
t.a.v. afdeling vergunningen  
Amstel 1  
1011 PN Amsterdam

Amsterdam, 4 juni 2025

Betreft: 5.1, 2, e 5.1, 2, e

Geachte heer/mevrouw,

Middels dit schrijven willen wij graag de zojuist ingediende aanvraag voor 5.1, 2, e 5.1, 2, e verder toelichten

De aanvraag heeft betrekking op het wijzigen van het interieur in een monument, het plaatsen van een nieuwe pui in de achtergevel en patio en het wijzigen van de tuin.

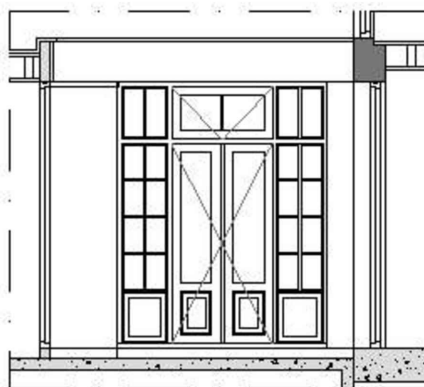
Op 7 mei 2025 is er een ronde gedaan met dhr. 5.1, 2, e 5.1, 2, e van afdeling M&A. Tijdens deze ronde zijn bovenstaande wijzigingen besproken en is de monumentale waarde van de woning vastgesteld.

Onderstaand zullen wij de onderdelen toelichten:

.....



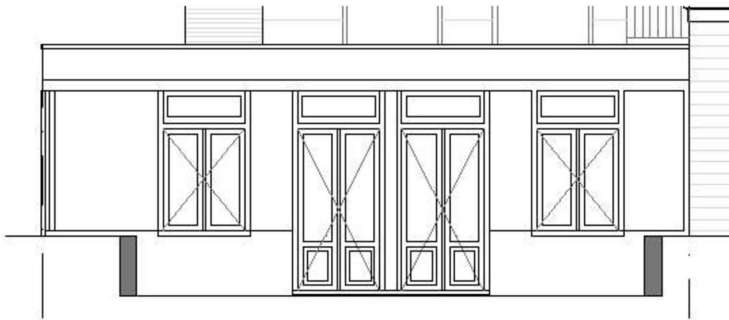
**Bestaand**



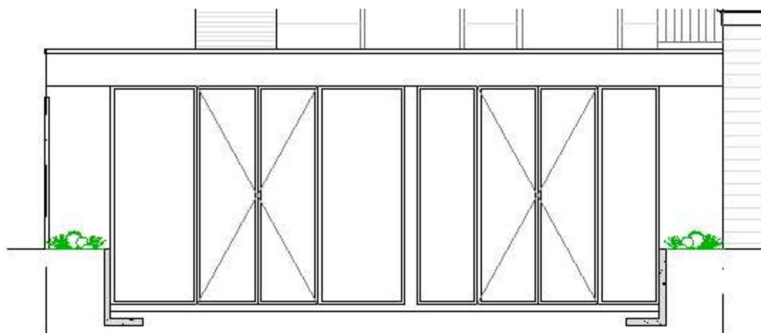
**Nieuw**

### Wijzigen pui achtergevel

De bestaande deuren en ramen worden gewijzigd naar 2 stalen puien met stolpdeuren.  
Bij het wijzigen zal de bestaande constructie gehandhaafd blijven.



Achtergevel  
Bestaand

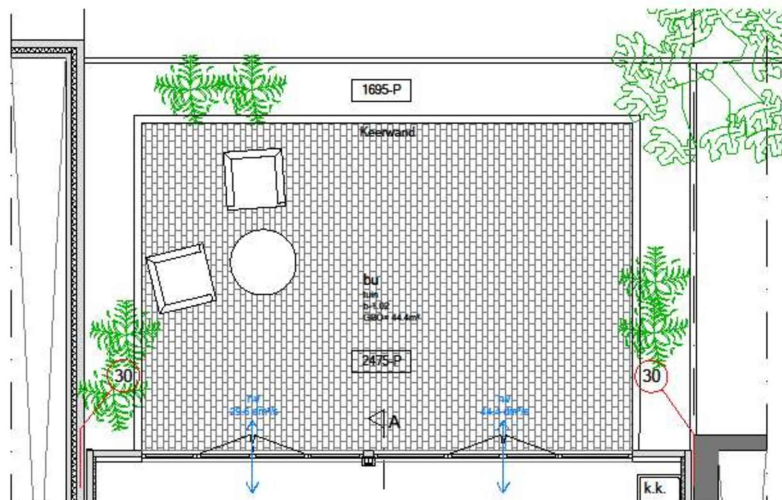
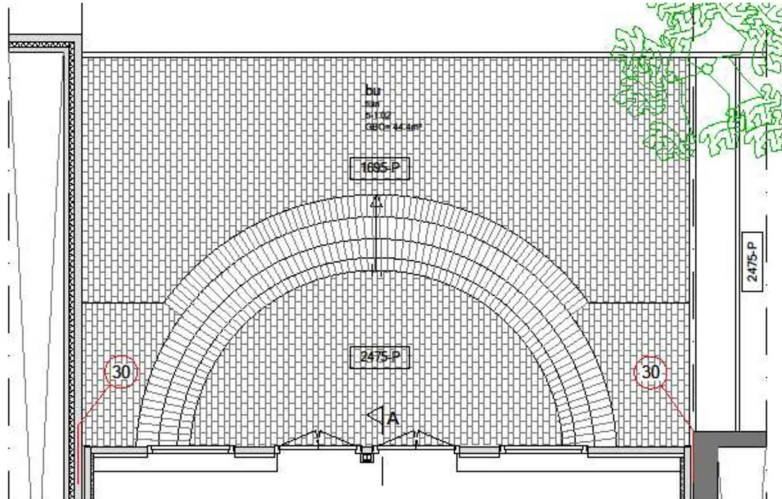


Achtergevel  
Nieuw

### Wijzigen tuin

De bestaande tuin kent een grote trap waarbij het lager liggende souterrain niveau wordt verbonden met het maaiveld niveau van de binnentuin. Door het ontwerp van de trap blijft er weinig bruikbare ruimte over in de tuin. De wens is dan ook om deze beter in te delen en te voorzien van groen.

Door de trap te verwijderen en het laagste niveau, het souterrain niveau, door te trekken naar achter ontstaat er een goed bruikbare ruimte. Rondom de tuin zullen keerwanden worden geplaatst waarmee het hoogte verschil wordt overbrugd en waardoor er borders voor planten worden gecreëerd.



Hopende u hiermee voldoende te hebben geïnformeerd

Met vriendelijke groet,

5.1,