



# Principenota Sixhaven

[www.amsterdam.nl/projecten](http://www.amsterdam.nl/projecten)

20 december 2017

An architectural site plan of a waterfront development project. The plan shows a mix of residential buildings, green spaces, and a waterfront area. A red banner at the top contains the title 'Agenda Projecten 2018-2030'. Below it, three more red banners list key dates and events: '9 januari 2018 informatieavond', '31 januari 2018 5.1, 2, e advies Noord', and 'B&W – besluit februari 2018'. The plan features various colored zones: yellow for parking areas, green for parks and green spaces, and red for building footprints. A blue area represents the waterfront, with a curved road and several buildings along the edge. The overall layout is a mix of traditional residential blocks and more modern, open-plan developments.

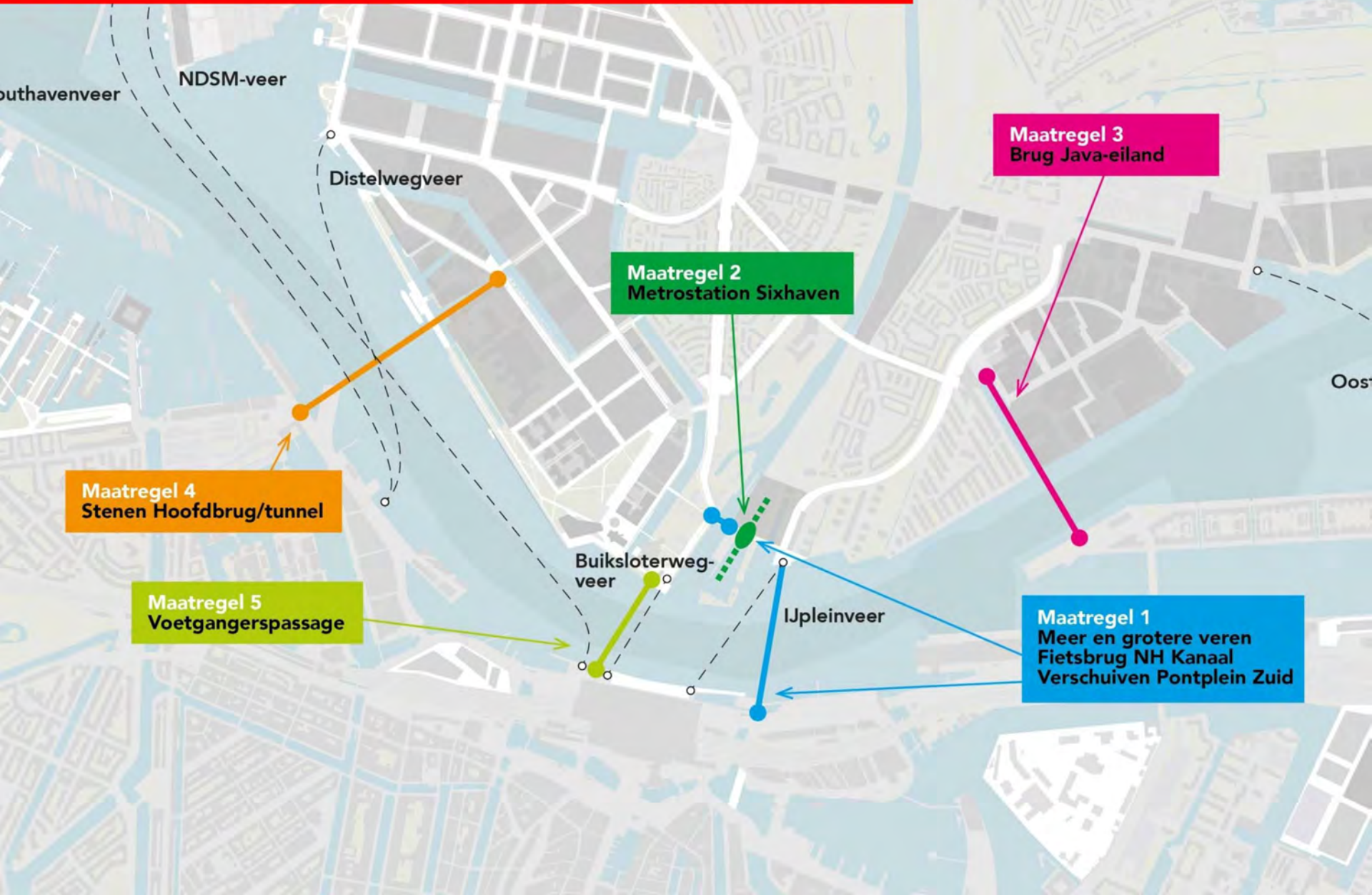
# Agenda Projecten 2018-2030

9 januari 2018 informatieavond

31 januari 2018 5.1, 2, e advies Noord

B&W – besluit februari 2018

# Voorkeursbesluit Sprong over het IJ



**Maatregel 3**  
Brug Java-eiland

**Maatregel 2**  
Metrostation Sixhaven

**Maatregel 4**  
Stenen Hoofdbrug/tunnel

**Maatregel 5**  
Voetgangerspassage

**Maatregel 1**  
Meer en grotere veren  
Fietsbrug NH Kanaal  
Verschuiven Pontplein Zuid





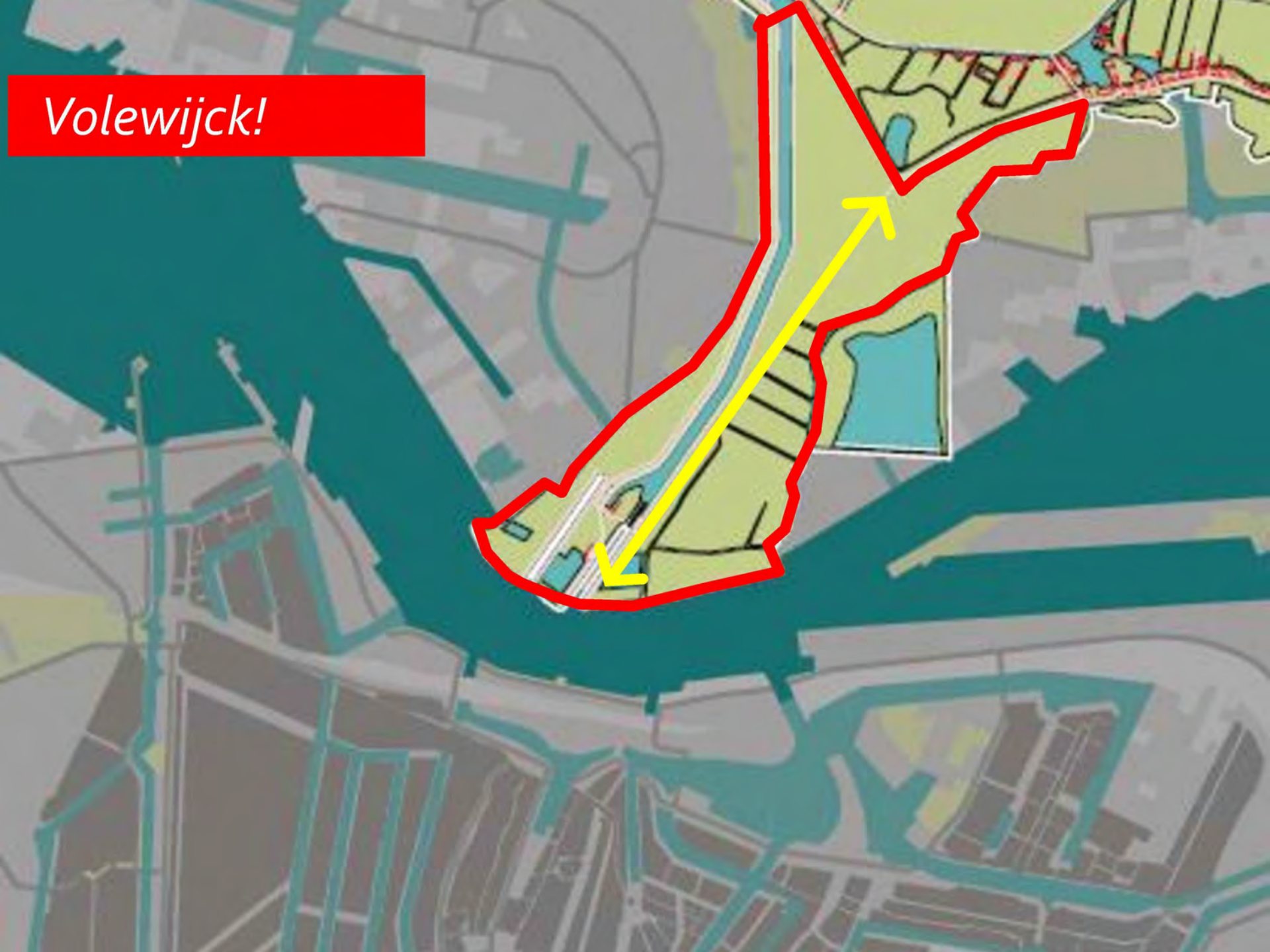
## **Fase 1 Principenota**

- Principebesluit: projecten, aanpak, organisatie, planning

## **Bijlage: Gebiedsuitwerking Koers 2025 – Stad om het IJ**

- Inventarisatie beleid en juridische situatie
- Cultuur-historische/landschappelijke waarden
- Verkenning mogelijkheden: studieopdracht
- Modellen/scenario's
- Aanbevelingen voor projecten

*Volewijck!*



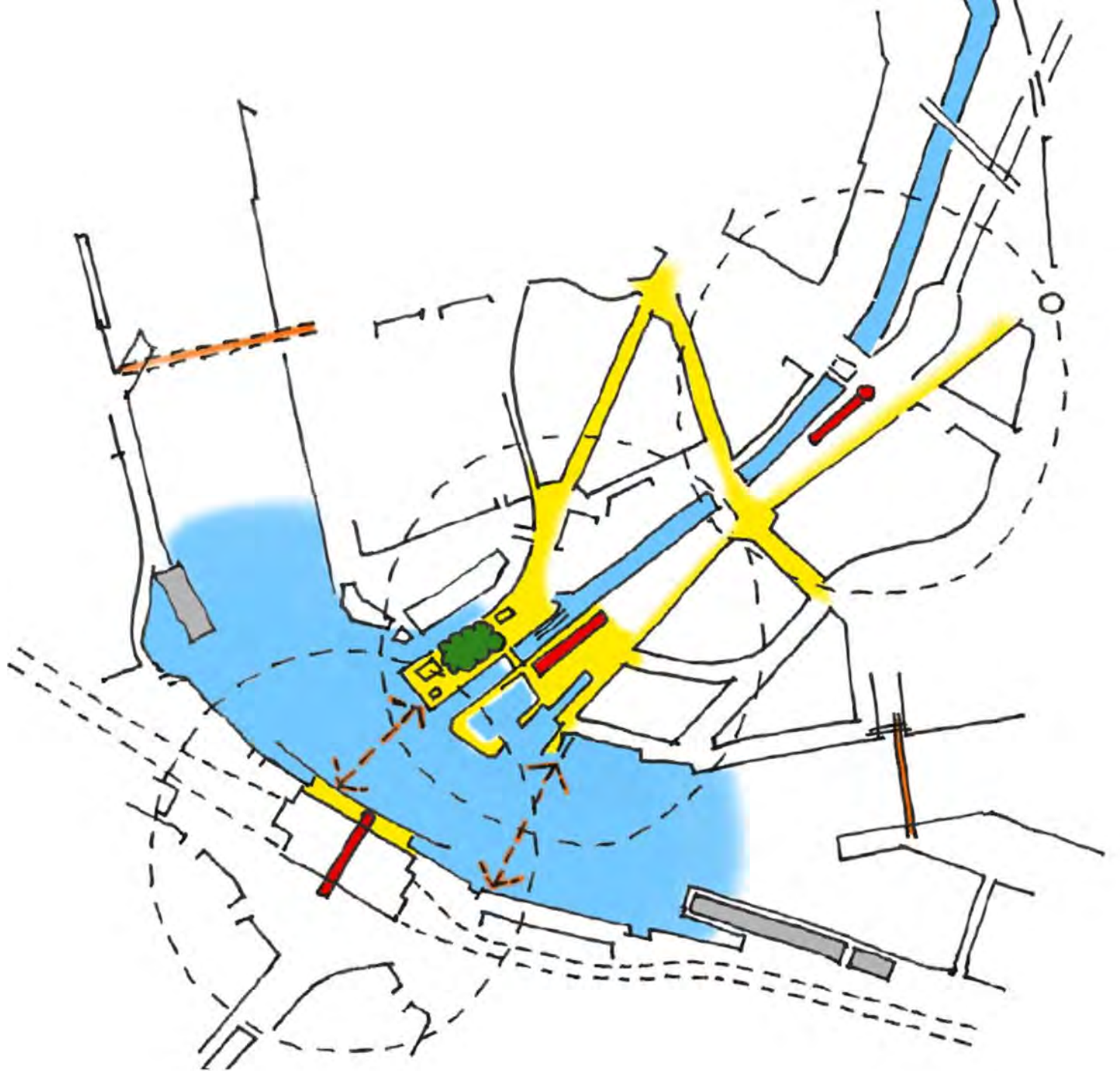








XXX



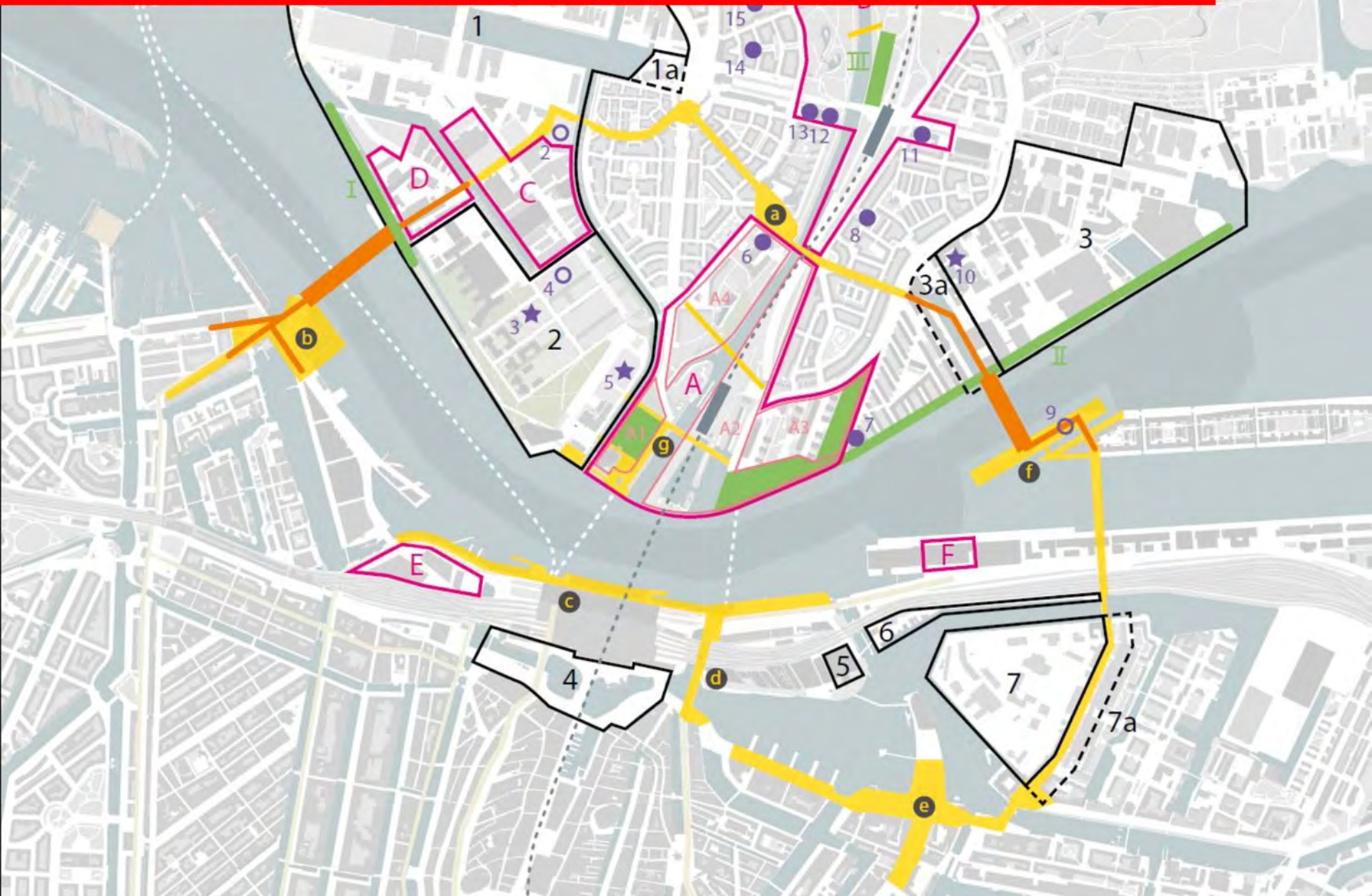


## Ontwikkelopgave

Optimaal benutten van betere bereikbaarheid door investeringen in veren, bruggen en Noord-Zuidlijn voor:

- uitbouwen grootstedelijk cluster op de noordelijke IJ-oever
- aanhelen, toegankelijk maken, verbinden met aandacht voor cultuurhistorie en landschap
- integreren Oud- en Nieuw-Noord

# Gebiedsuitwerking Koers 2025 Stad om het IJ





Laanwegkwartier

2

1

Tolhuistuin

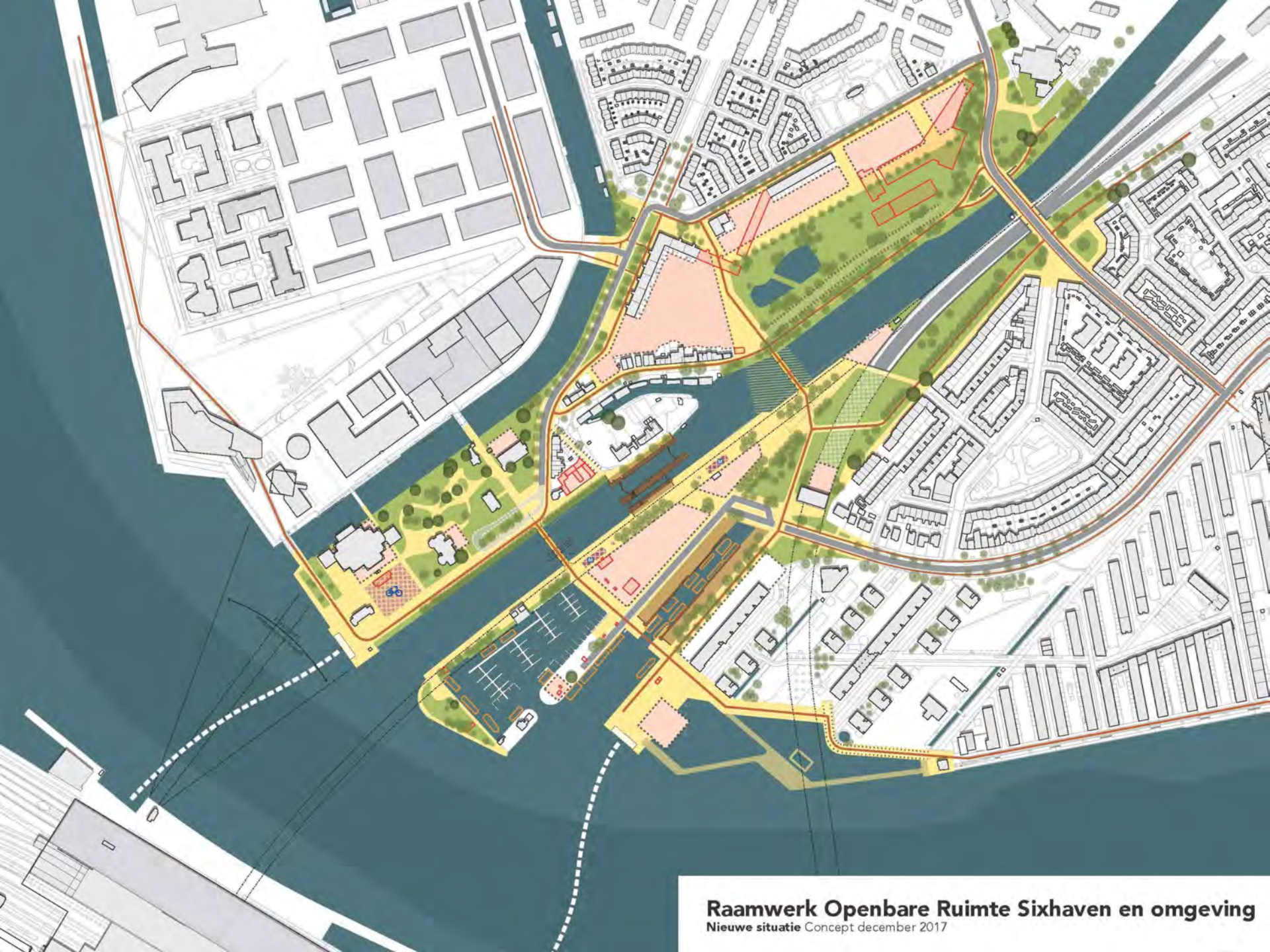
4

IJplein

Sixhaven

3





## Raamwerk Openbare Ruimte Sixhaven en omgeving

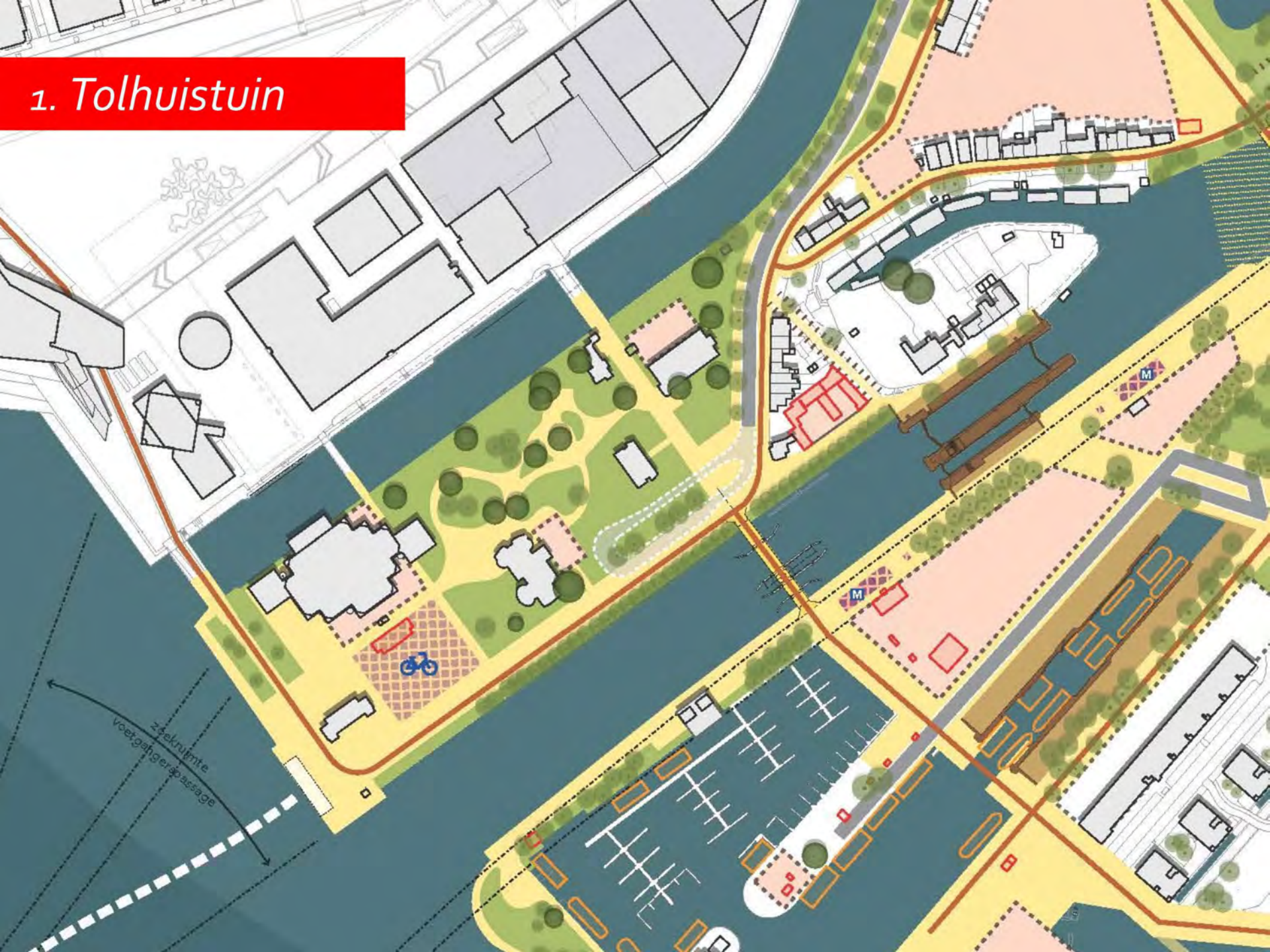
Nieuwe situatie Concept december 2017



# Fase 1 Principenota Sixhaven

- Principebesluit B&W februari 2018
- Projecten 2018
  1. Tolhuistuin > Infrastructuur fase 3
  2. Laanwegkwartier > Gebiedsontwikkeling fase 2
  3. Sixhaven > Infrastructuur fase 2
  4. IJplein > Verkenning  
Vernieuwingsplan

# 1. Tolhuistuin



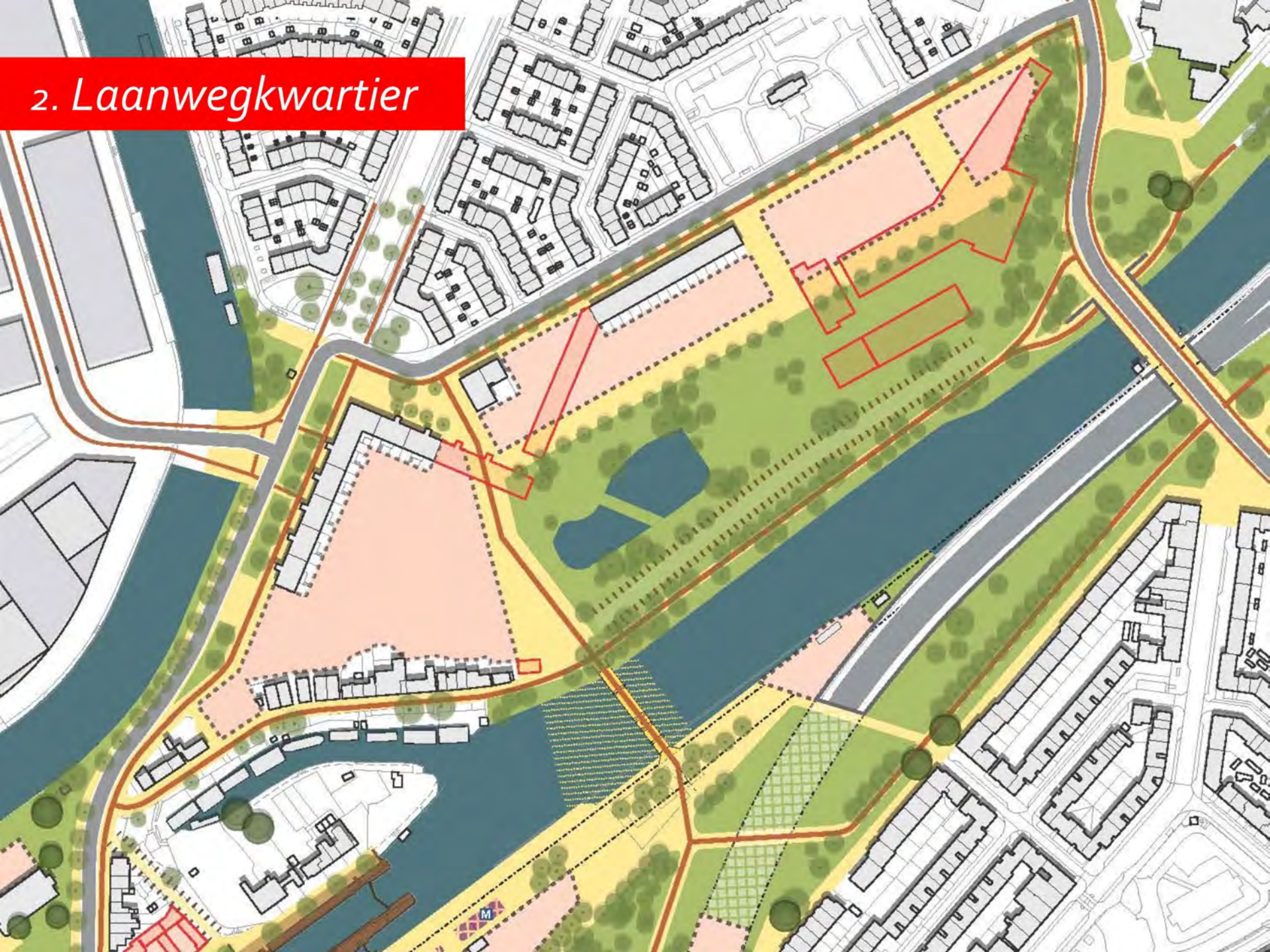
# 1. Tolhuistuin 2.0



*1. Tolhuistuin – Pontplein autovrij, fietsgarage, grotere tuin*



## 2. Laanwegkwartier



*Laanweg 1950*

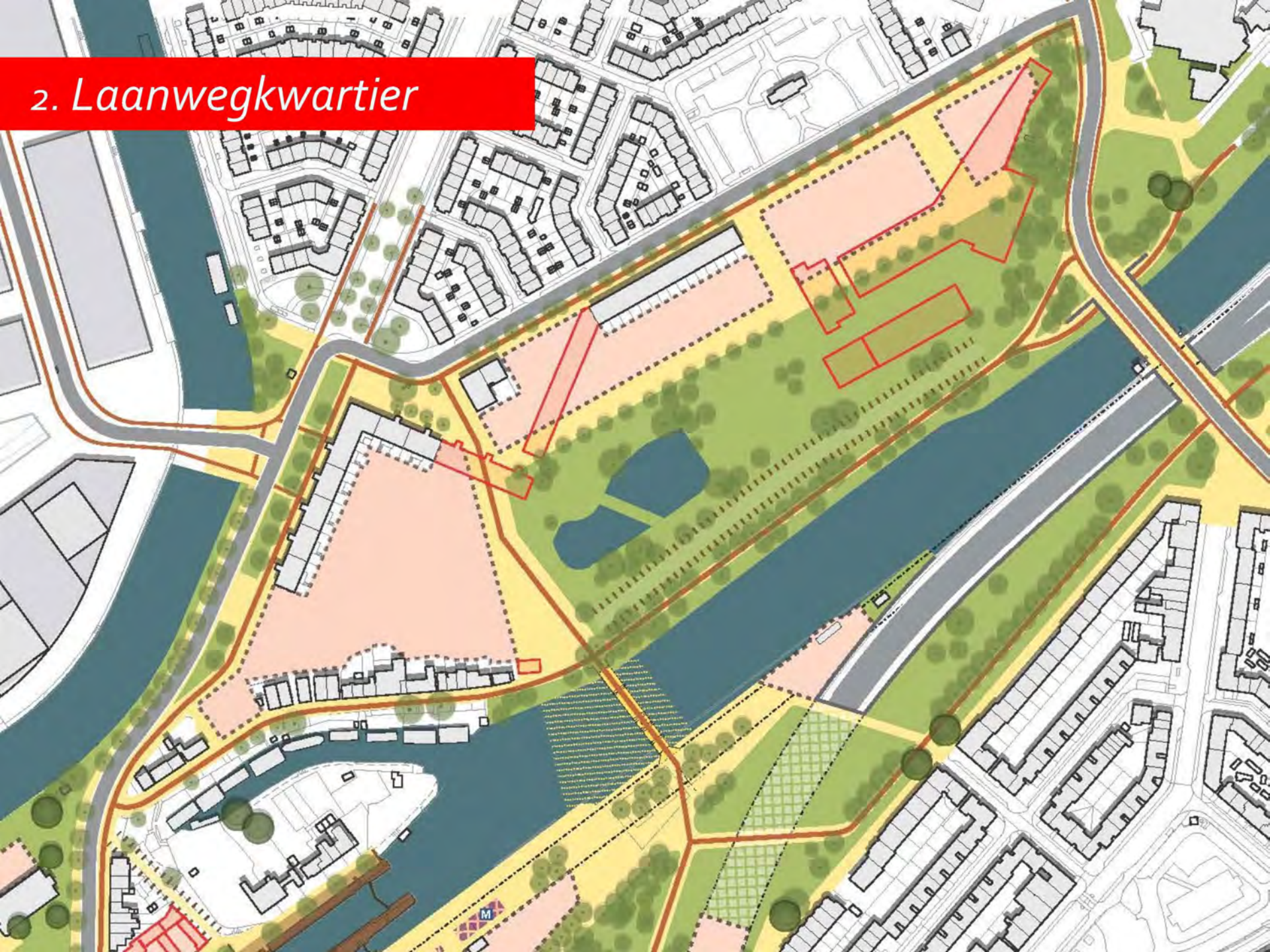


*Laanweg nu*



Foto: Ruud Slagboom

## 2. Laanwegkwartier



## *2. Laanwegkwartier – zelfbouw aan Laanwegpark*

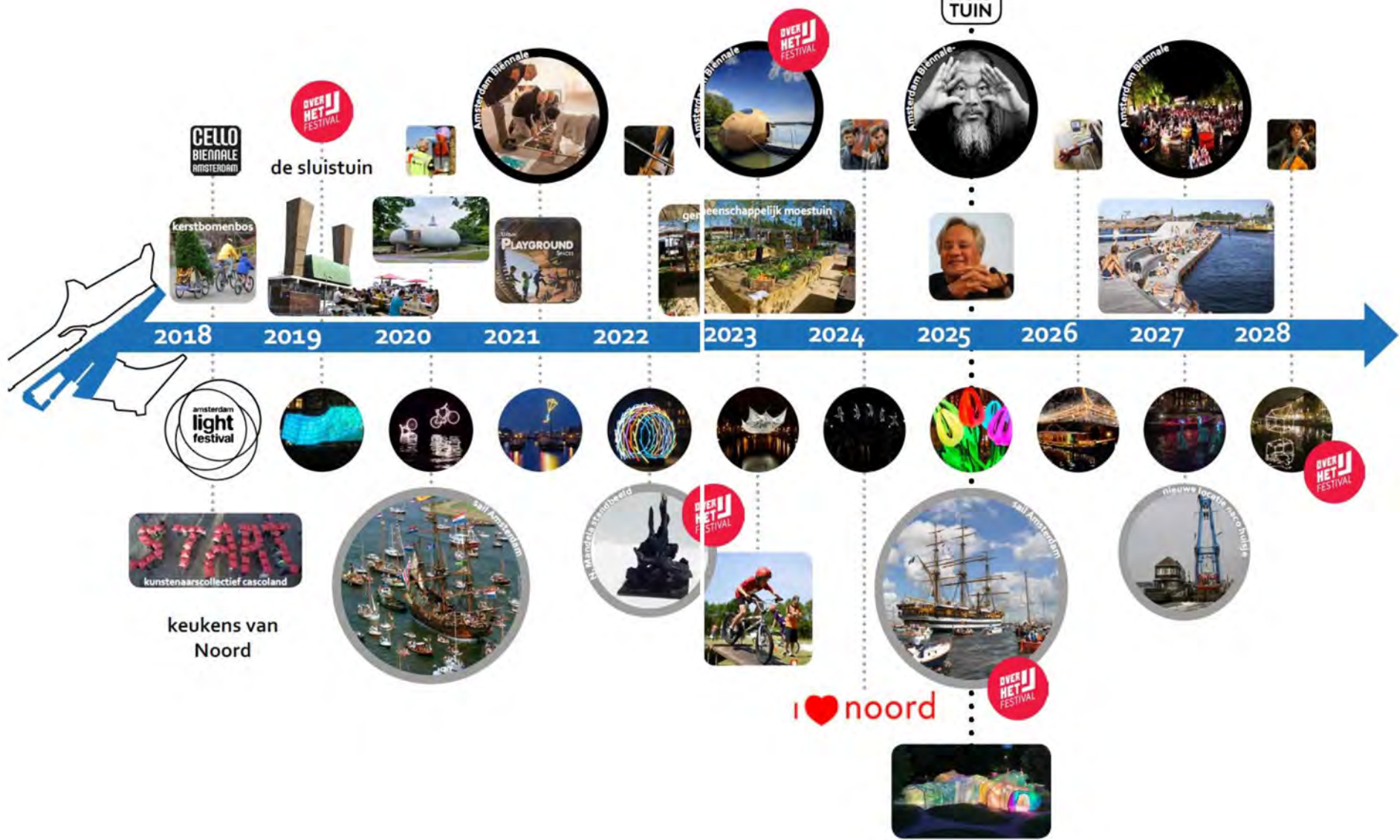


### 3. Sixhaven

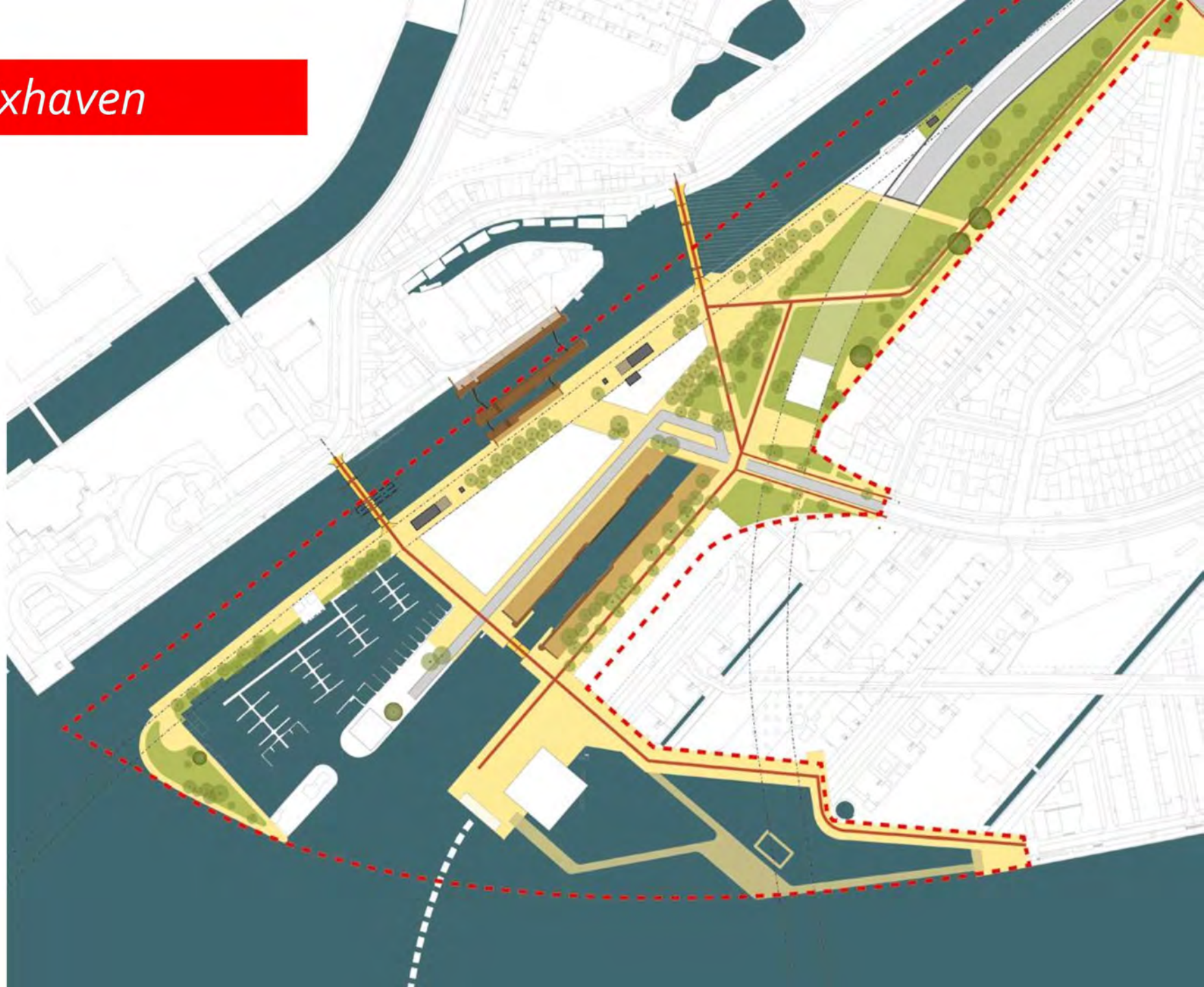


# Stapsgewijze ontwikkeling

Amsterdam 2025 750 jaar



### 3. Sixhaven



### 3. Sixhaven – sluisen publiek domein



*zeilende chartervaart*



### 3. Sixhaven – programma compact of intensief



# 4. IJplein



## 4. Ijplein – vernieuwingsplan?



#### 4. Ijplein – Anker in het IJ – waterstation NZH



# Impressie 2030

## 02 Laanwegkwartier

woonprogramma (ca 250 woningen)  
school met gymzaal en naschoolse opvang  
groenzone langs Noord-Hollands Kanaal,  
perbrug over Noord-Hollands Kanaal



## Tolhuistuin

ding Liveer verbeteren en verduurzamen  
in herinrichten met meer ruimte voor voetgangers en verplaatsing bushalte  
gronde fietsenstalling toevoegen  
kan Groenkwiliteit in het hele gebied  
rijheid voor kleinschalige toevoegingen in Tolhuistuin  
op culturele programmering

## 03 Sixhaven

- Tijdelijk in gebruik nemen van bouwterreinen NZ lijn
- Behoud Passantenhaven Sixhaven met nieuw gebouw Watersportvereniging
- Toevoegen Bruine Vloot bij Sixhaven
- Toevoegen Gemeentelijk Stedelijk bouwprogramma nabij metrostation Sixhaven
- Fiets- en voetgangerbrug over Noord-Hollands Kanaal
- Meer openbaar maken dijkolk Willem III
- Toevoegen van een nieuw oeverpark met nieuw 'Anker aan het Lf'
- Overkruizing van deel van de Nieuwe Leeuwardenweg tot aan Reijerstraat
- Aansluiten Vogelbuurt met nieuw dijkpark, kanaal, Laanwegkwartier, van der Pelt
- Sleutelmomenten in de toekomst: bouwen met nieuw bouwwerk

## 4. IJplein - Oeverpark

