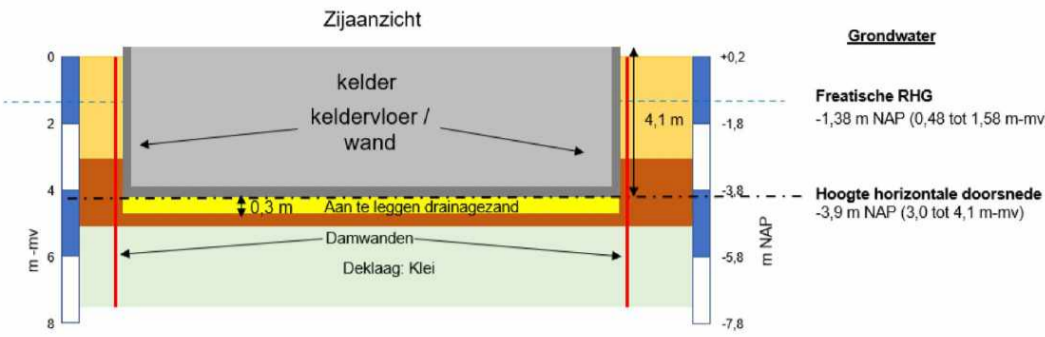
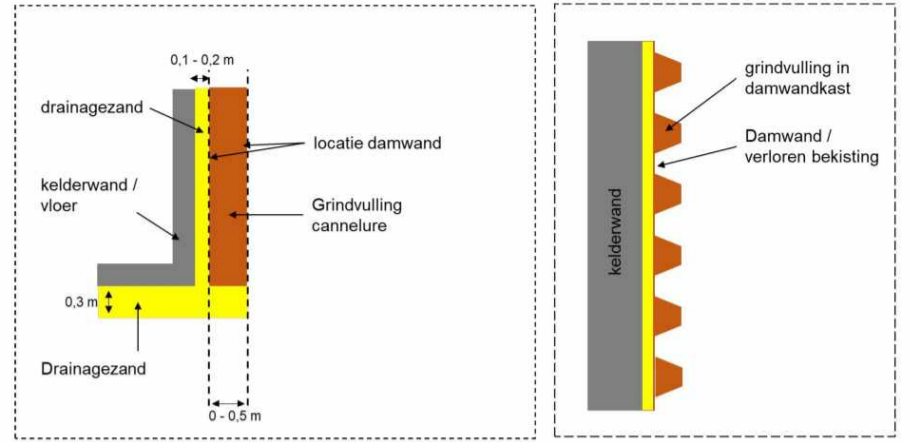


Mitigerende maatregelen volgens opgave rapportage Tauw

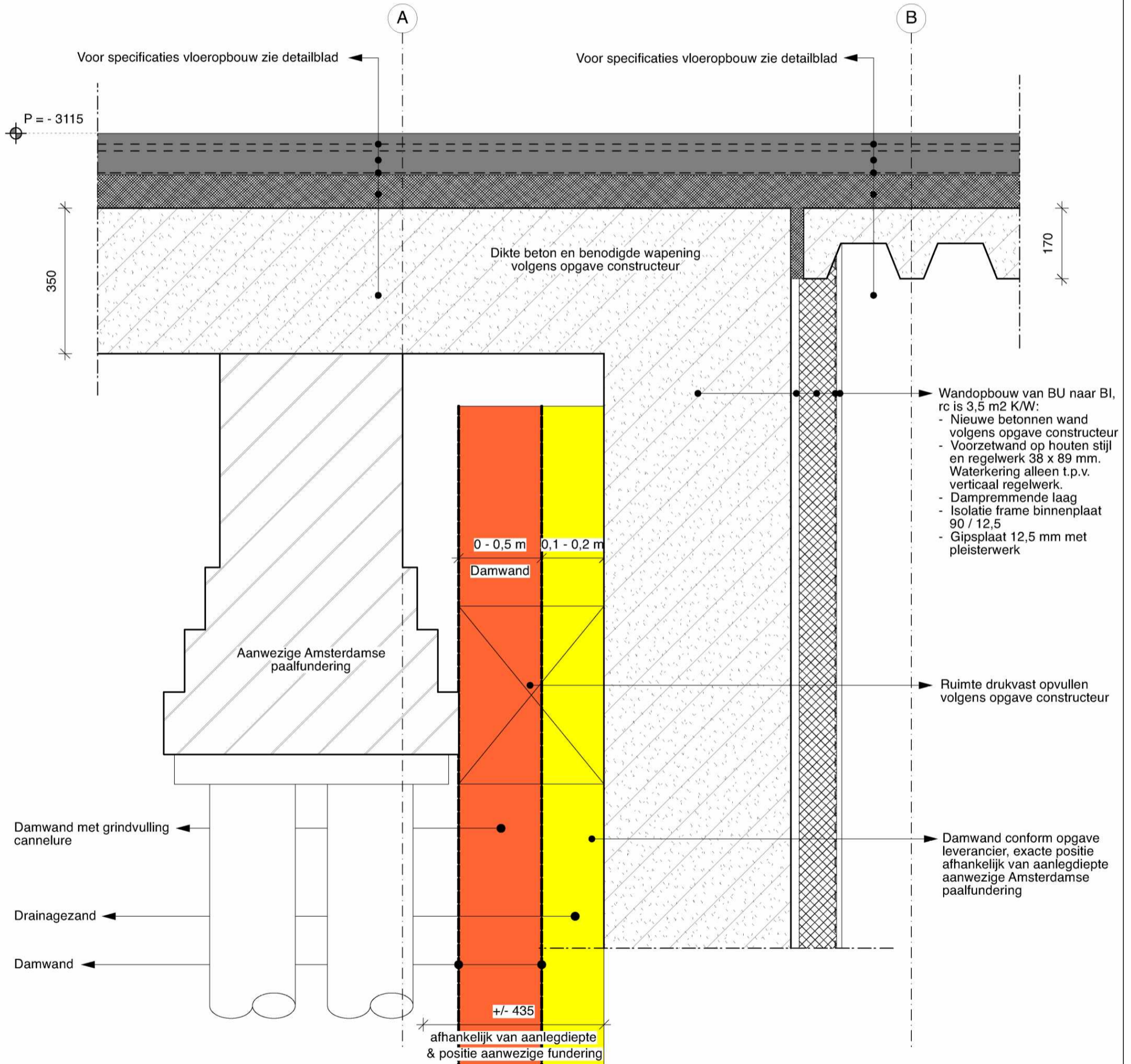
Situatie kelder met drainagezand o.b.v. uitgangspunten kelderadvies



Figuur 3.1 Situatie kelder met mitigerende maatregel drainage zand



Figuur 3.2 Schematisch bovenaanzicht maatregel opvulling cannelures



Bouwfysica, isolatie-waarde
Zie ook rapportage CDC

Gevelopeningen, beglazing
Wettelijke eis = min. 2,5 W/m2
Aanvraag = 1,5 W/m2

Gesloten gevel, Verbouw-eis
Gevels = eis 2,5 m2 K/W -> aanvraag 3,5 m2 K/W
Vloeren = eis geen -> aanvraag 4,5 m2 K/W
Daken = eis geen -> aanvraag 6 m2 K/W

Gesloten gevel, Nieuwbouw onderdelen
Gevels = eis 4,7 m2 K/W
Vloeren = eis 4,7 m2 K/W (tussen woning en parkeergarage)
Daken = eis 6,3 m2 K/W

Van Eeghenstraat 94 - 98 te Amsterdam

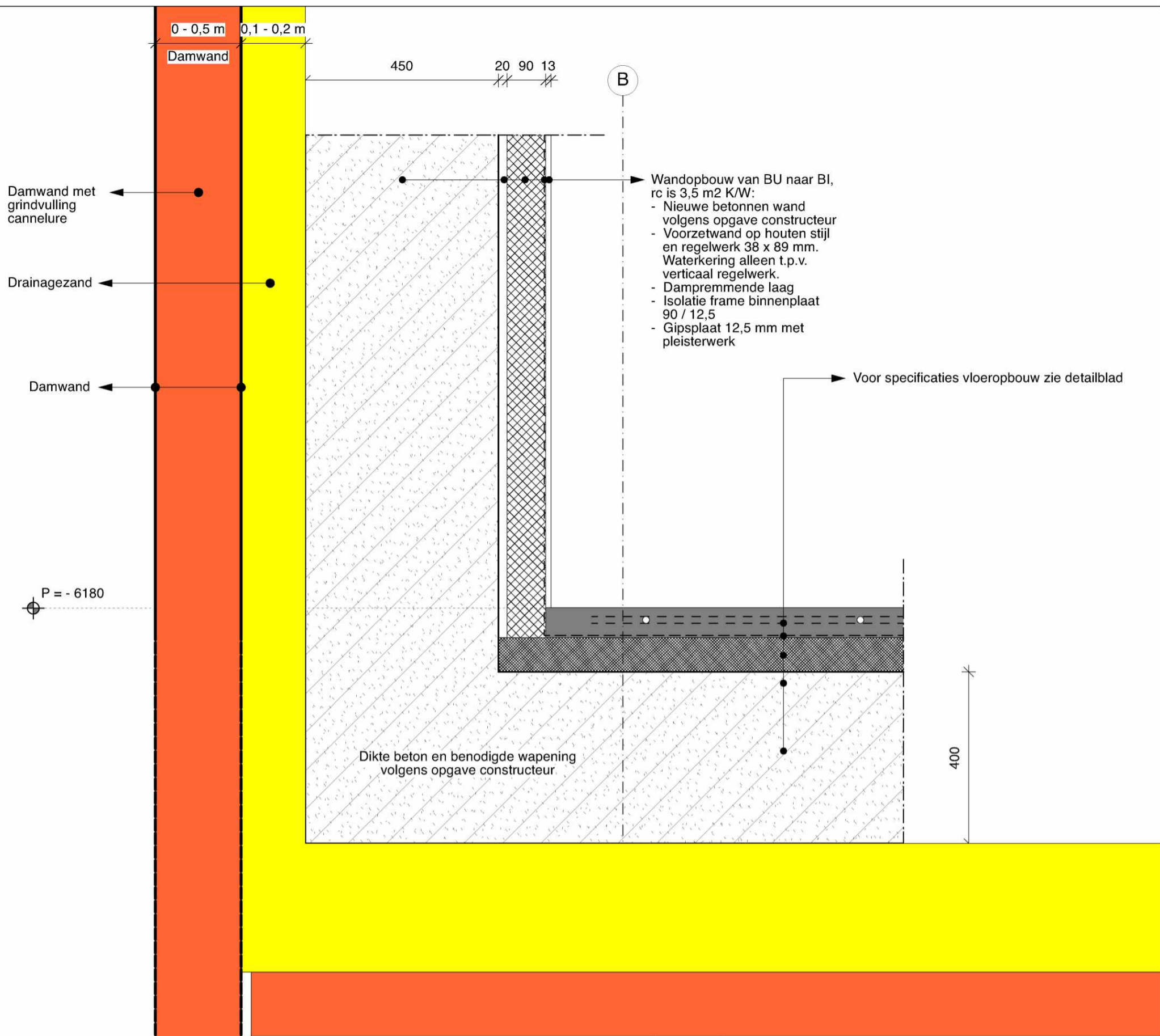
KODDE ARCHITECTEN BNA
Architectuur & interieur

Prinsengracht 465 - 1016 HP Amsterdam

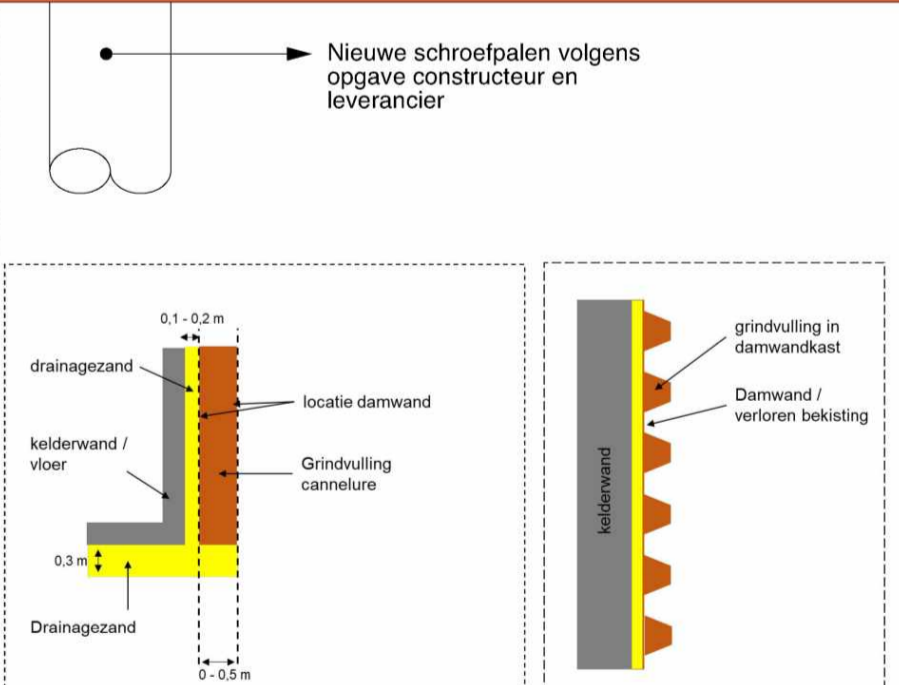
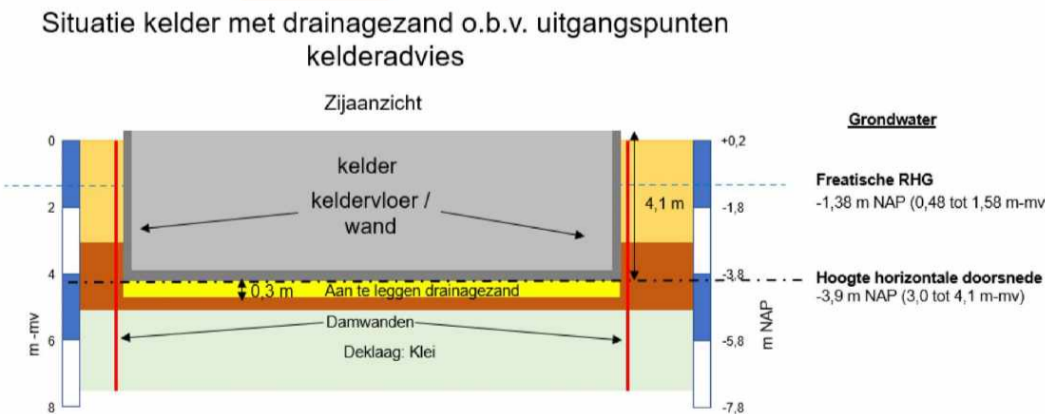
T. +31 (0)20 428.27.00 - www.koddearchitecten.nl

2121BE 30DVb

Wijziging F -
Wijziging E -
Wijziging D -
Wijziging C -
Wijziging B 1 november 2023
Wijziging A 28 maart 2023
Datum 2 februari 2023
Schaal 1:10
Onderwerp Details kelder / fundering




Mitigerende maatregelen volgens opgave rapportage Tauw



Figuur 3.1 Situatie kelder met mitigerende maatregel drainage zand

Figuur 3.2 Schematisch bovenaanzicht maatregel opvulling cannelures

<p>Bouwfysica, isolatie-waarde Zie ook rapportage CDC</p> <p>Gevelopeningen, beglazing Wettelijke eis = min. 2.5 W/m2 Aanvraag = 1.5 W/m2</p> <p>Gesloten gevel, Verbouw-eis Gevels = eis 2,5 m2 K/W -> aanvraag 3,5 m2 K/W Vloeren = eis geen -> aanvraag 4,5 m2 K/W Daken = eis geen -> aanvraag 6 m2 K/W</p> <p>Gesloten gevel, Nieuwbouw onderdelen Gevels = eis 4,7 m2 K/W Vloeren = eis 4,7 m2 K/W (tussen woning en parkeergarage) Daken = eis 6,3 m2 K/W</p>	<p align="center">Van Eeghenstraat 94 - 98 te Amsterdam</p> <p align="center">  KODDE ARCHITECTEN <small>BNA</small> <i>Architectuur & interieur</i> </p> <p align="center">Prinsengracht 465 - 1016 HP Amsterdam T. +31 (0)20 428.27.00 - www.koddearchitecten.nl</p>	<p align="center">2121BE 30DVc</p> <p>Wijziging F - Wijziging E - Wijziging D - Wijziging C - Wijziging B 1 november 2023 Wijziging A 28 maart 2023 Datum 2 februari 2023 Schaal 1:10 Onderwerp Details kelder / fundering</p>
--------------------------------------------------------------------------------------------------------------------------------------------------------------------------------------------------------------------------------------------------------------------------------------------------------------------------------------------------------------------------------------------------------------------------------------------------------------------------------------------------------------------------	--------------------------------------------------------------------------------------------------------------------------------------------------------------------------------------------------------------------------------------------------------------------------------------------------------------------------------------------------------------------------------------------	-----------------------------------------------------------------------------------------------------------------------------------------------------------------------------------------------------------------------------------------------------------------------