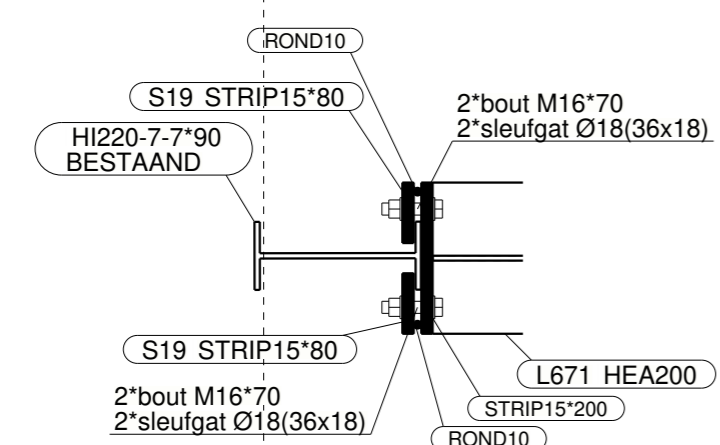
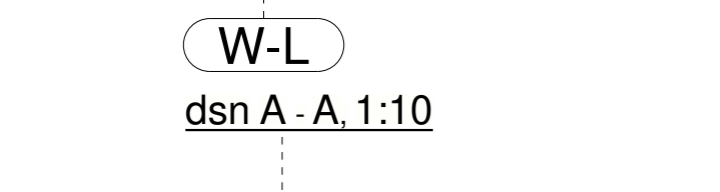


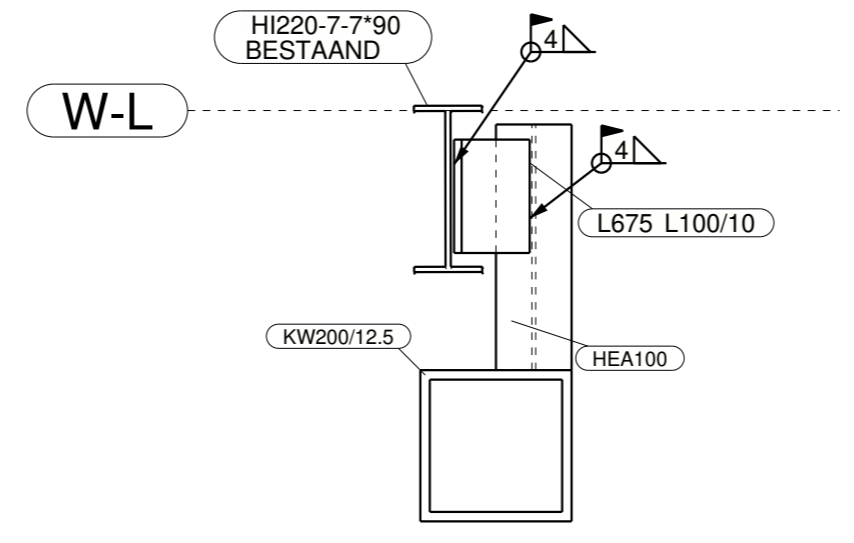
W-L
dsn C - C. 1:10
Zie tekening G [89], Blok 13 AANZICHT AS W-L NIEUW STAAL



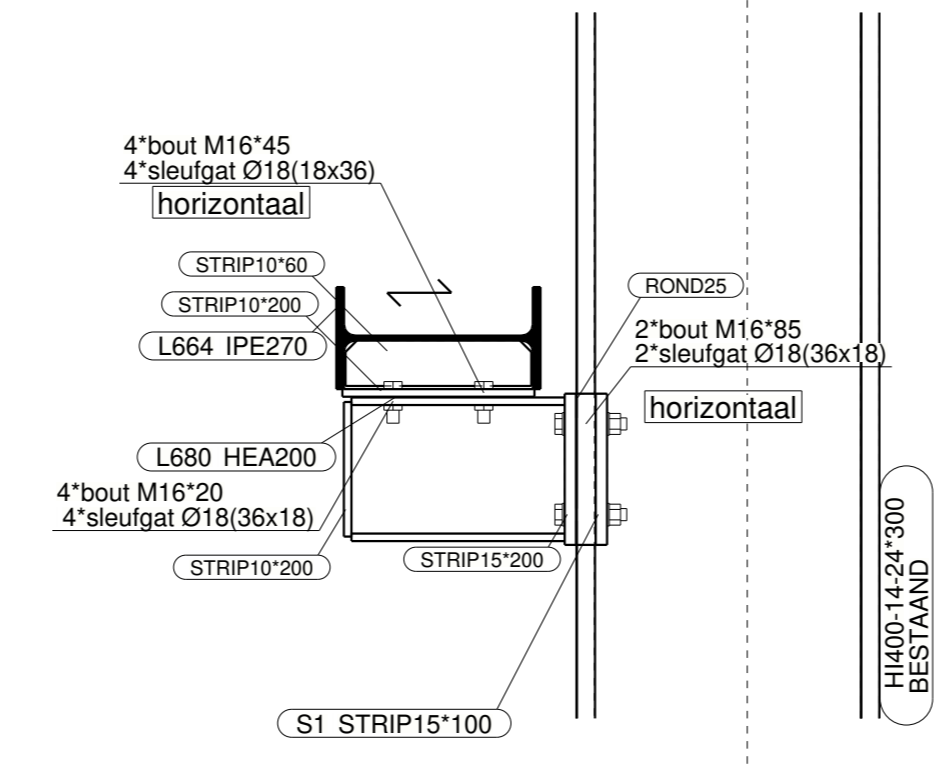
W-L
dsn A - A. 1:10



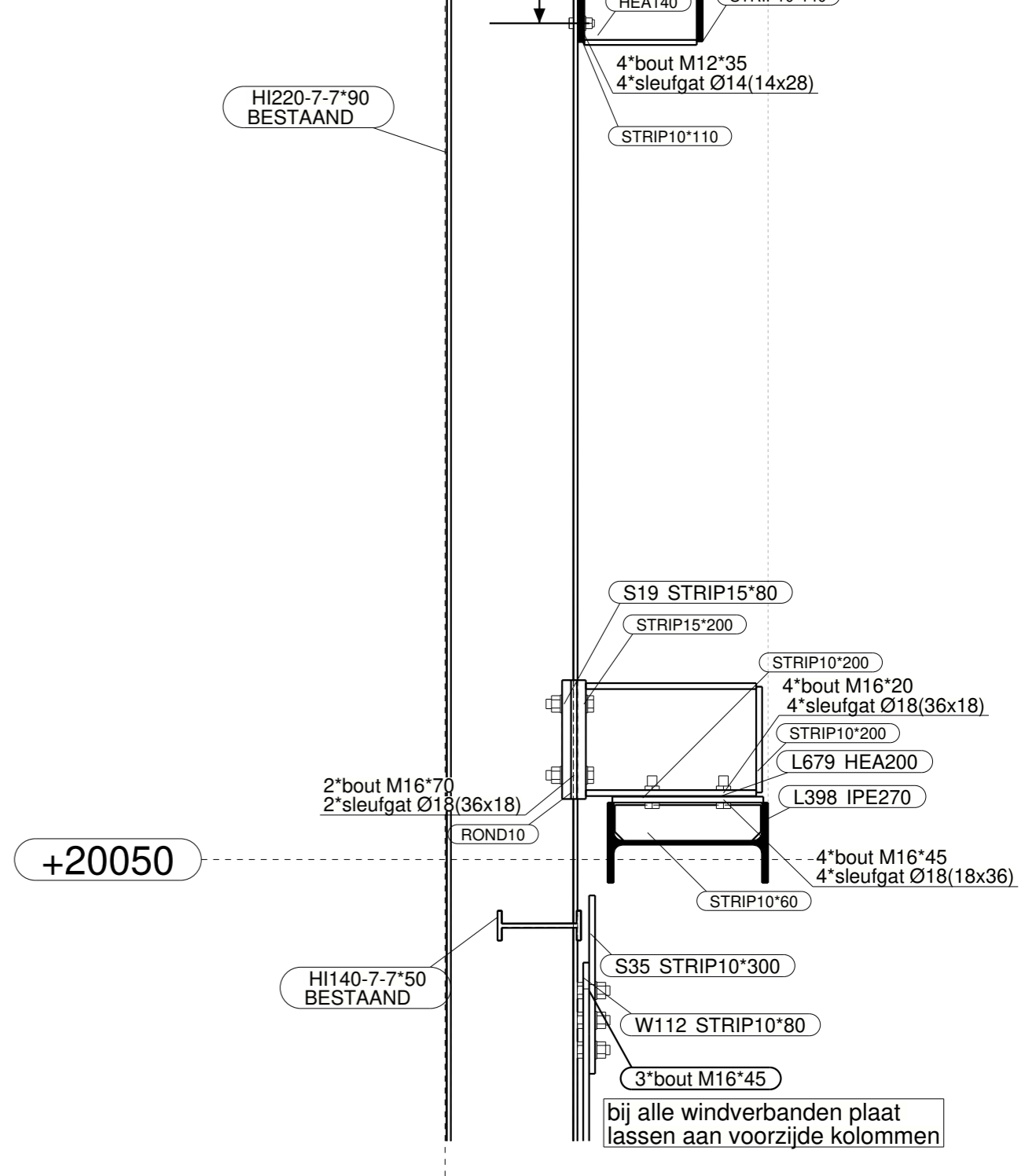
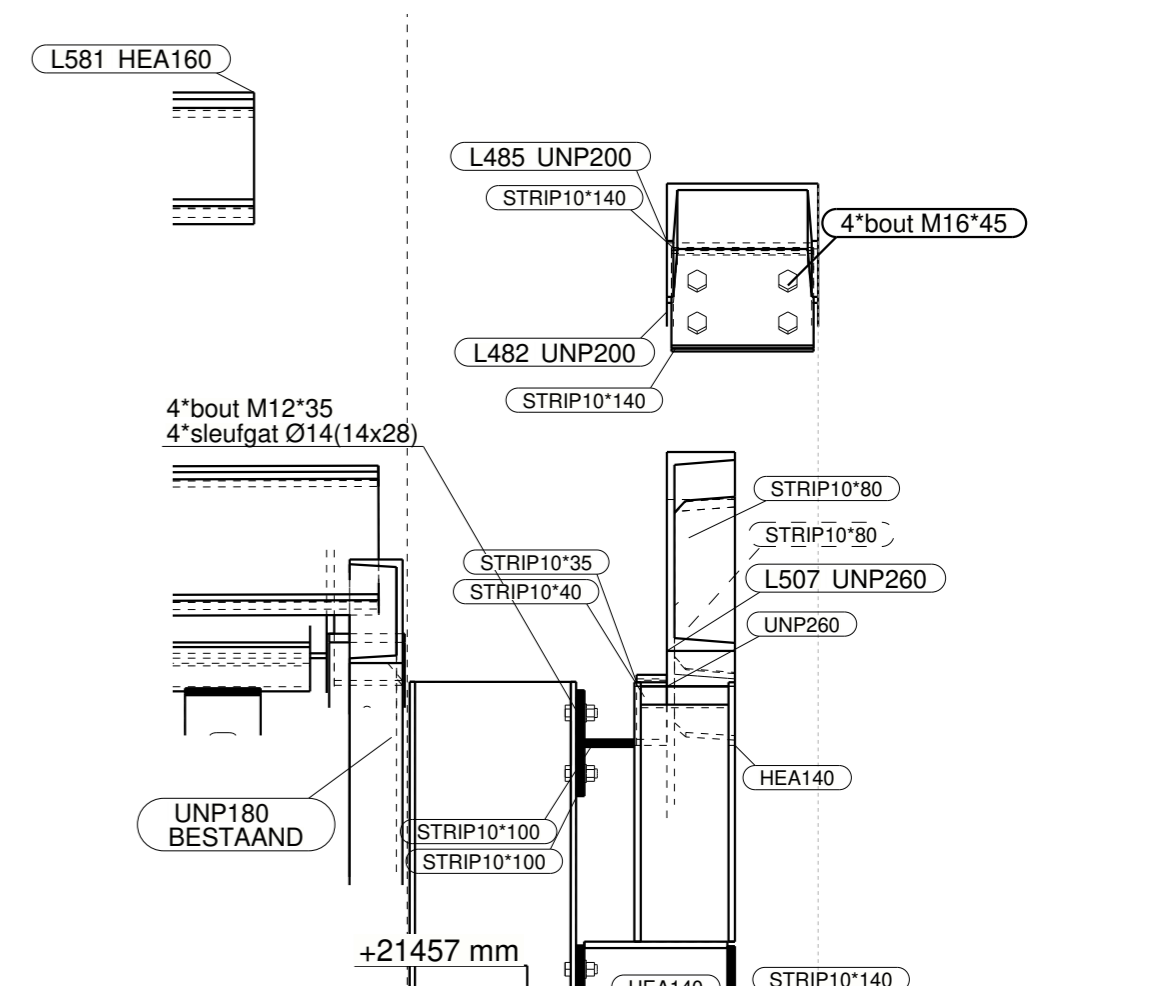
W-L
dsn A - A. 1:10



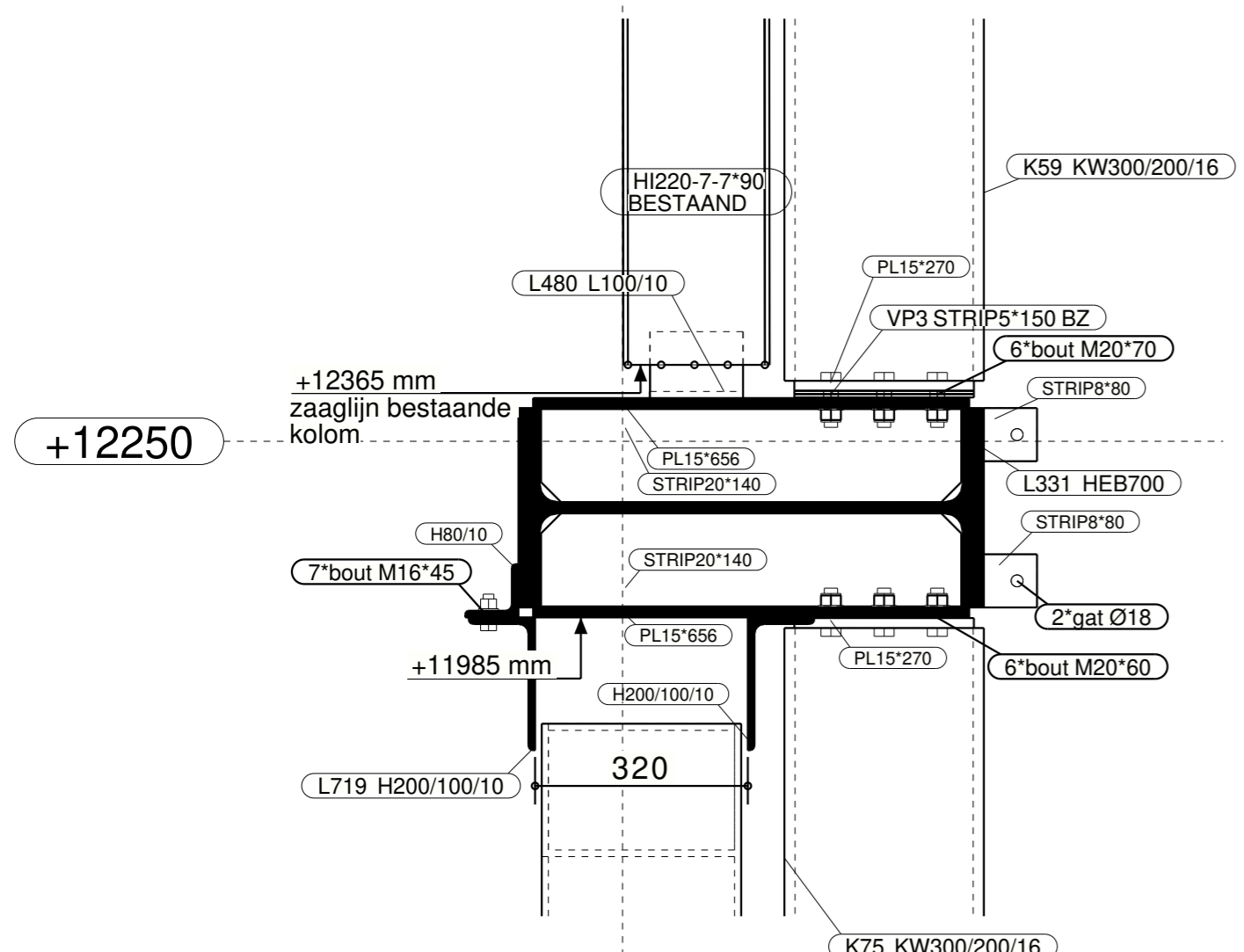
W-L
standaard detail koppelen nieuwe kolommen aan bestaande constructie. Hoeklijn volledig lassen aan bestaand en HEA100
dsn D-D. 1:10
Zie tekening G [89], Blok 13 AANZICHT AS W-L NIEUW STAAL



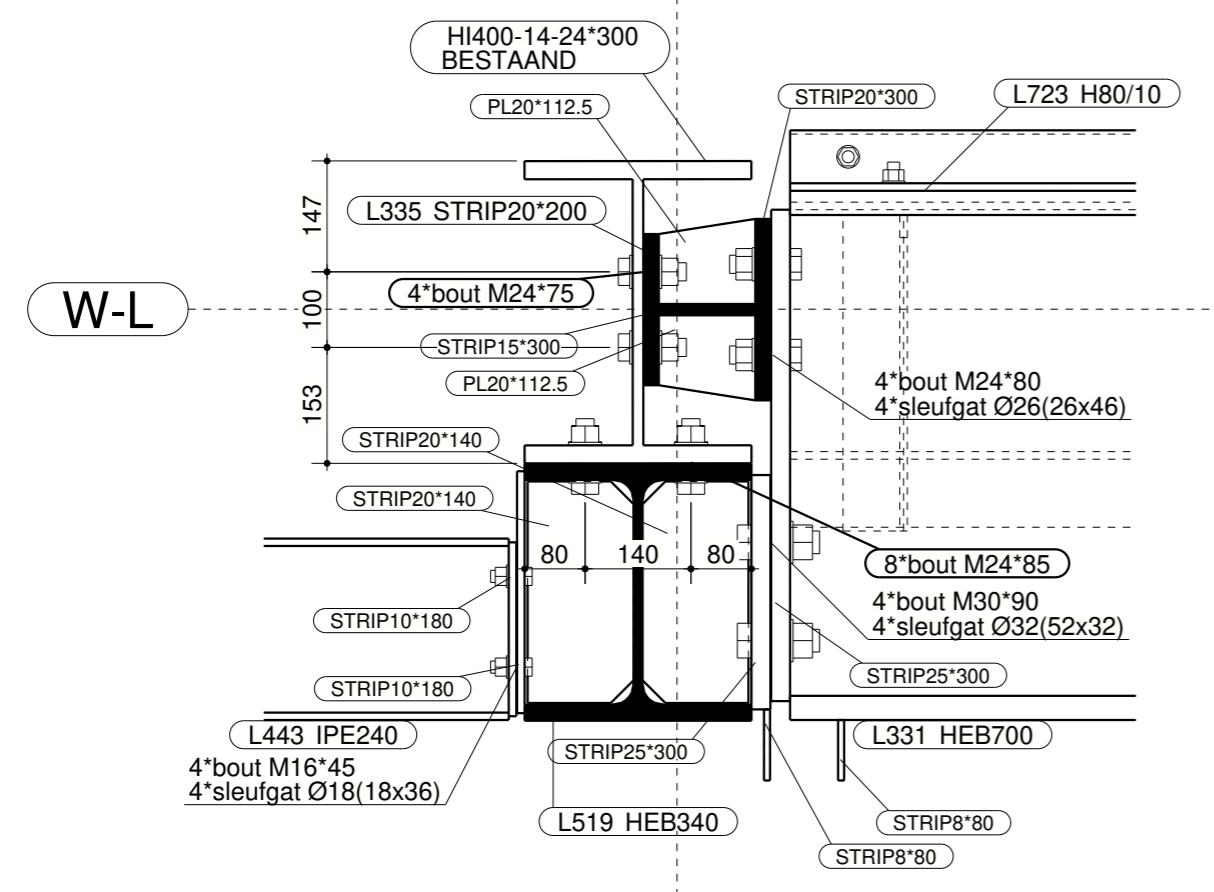
W-L
standaard detail regels aan bestaande kolommen
dsn A - A. 1:10
Zie tekening G [89], Blok 13 AANZICHT AS W-L NIEUW STAAL



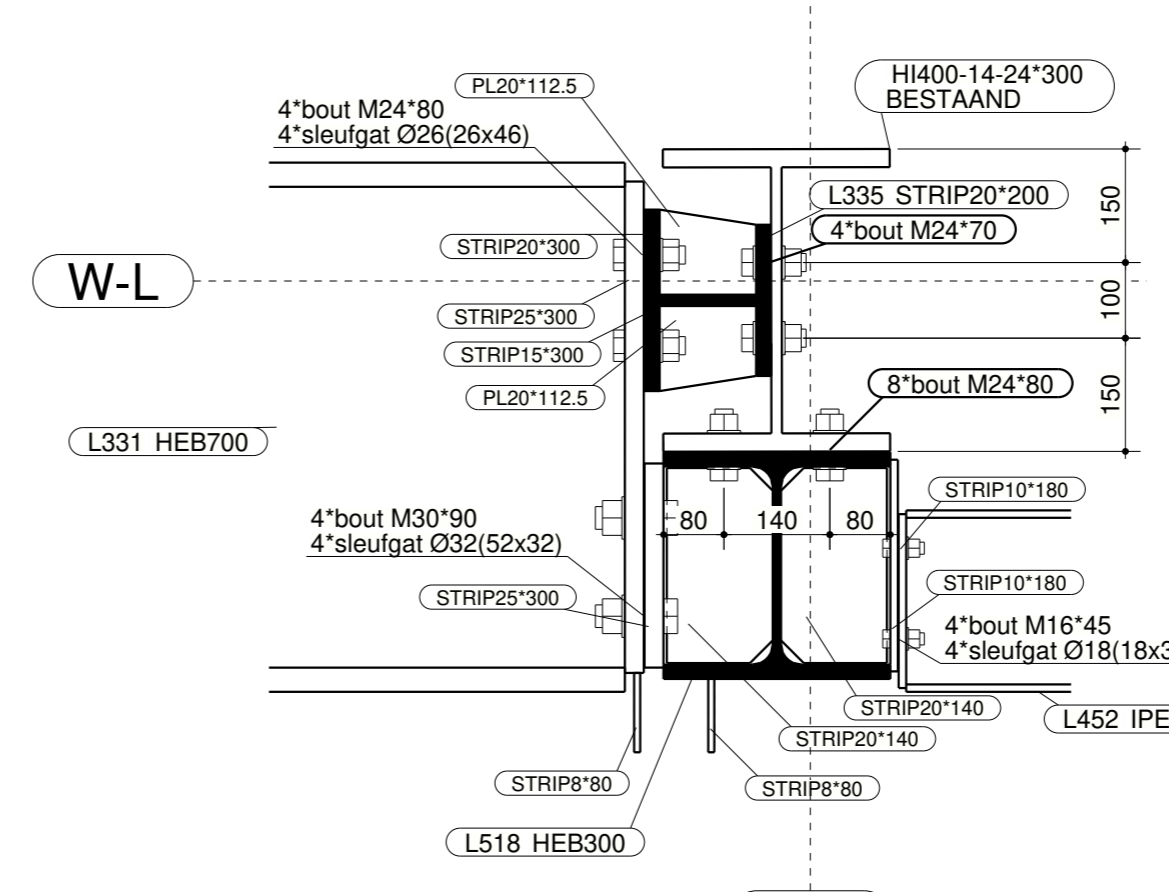
W-L
dsn E - E. 1:10
Zie tekening G [89], Blok 13 AANZICHT AS W-L NIEUW STAAL



W-L
dsn B - B. 1:10
Zie tekening G [89], Blok 13 AANZICHT AS W-L NIEUW STAAL



W-3
dsn G - G. 1:10
Zie tekening G [89], Blok 13 AANZICHT AS W-L NIEUW STAAL



W-4
dsn F - F. 1:10
Zie tekening G [89], Blok 13 AANZICHT AS W-L NIEUW STAAL



Fabricage en montage volgens NEN-EN 1090-2
Functionele tolerantie klasse: 1 | Uitvoeringsklasse: EXC2

2	B	revisie	06.07.2022
1	A	revisie	19.05.2022

Rev. no. | Revisie merk | Revisie omschrijving | Revisie datum

Werk:
Werkspoor Oostenburg kavel 3 fase 1
Onderwerp:
Blok 13 AANZICHT AS W-L DETAILBLAD

Opdrachtgever:
Homines Bouw b.v.
Amsterdam

Getekend: [Signature]
Datum: 06.07.2022
Schaal: zie aanzicht

Teken- en Adviesburo
Gerard van Meerveld
Tel: 0342-475320

Materiaalsoorten en kwaliteiten: Platen en profielen S235JR volgens NEN-EN 10025-2, buis en kokerprofielen: S355J2H volgens NEN-EN 10210-1 (warmvervaardigd) S275J2H volgens NEN-EN 10219-1 (koudvervaardigd)
Lassen a=4, tenzij anders vermeld, volgens NEN-EN-ISO 2553:2014. Boutkwaliteit 8.8, tenzij anders vermeld | Projectie: [Symbol]

Project: 3083
Tekening: G [121]
Status: UITVOERING 0706

KOOIJ & DEKKER ingenieursbureau
Kooij&Dekker bv | TEL +31 (0) 341 41 22 93
Oosteinde 11 | FAX +31 (0) 341 41 22 95
Postbus 266 | EMAIL info@kooijdekker.nl
3840 AG Harderwijk | WEB www.kooijdekker.nl