



Bestemmingsplan Museumkwartier - Valeriusbuurt 2022

Concept

Gemeente Amsterdam
Ruimte en Duurzaamheid

bestemmingsplan Museumkwartier - Valeriusbuurt 2022

Colofon

Opdrachtgever

Opdrachtnemer Ruimte en Duurzaamheid

IMRO_idn NL.IMRO.0363.K1908BPSTD-OW01

Datum print 22 November 2021

Planstatus concept

Inhoudsopgave

| | | |
|-------------------------------|--|-----------|
| Bijlagen bij de regels | | 5 |
| Bijlage 1 | Adressenlijst hogere grenswaarden | 6 |
| Bijlage 2 | Staat van Bedrijfsactiviteiten | 8 |
| Bijlage 3 | Bestaande gevoelige bestemmingen luchtkwaliteit | 13 |
| Bijlage 4 | Kapvormen plangebied | 15 |

Bijlagen bij de regels

Bijlage 1 Adressenlijst hogere grenswaarden

Bijlage 1 – adressenlijst hogere grenswaarden

volgt

Bijlage 2 Staat van Bedrijfsactiviteiten

Staat van Bedrijfsactiviteiten - functiemenging

| SBI-CODE | nummer | OMSCHRIJVING | CATEGORIE |
|---------------|--------|--|-----------|
| 01 | - | LANDBOUW EN DIENSTVERLENING T.B.V. DE LANDBOUW | |
| 014 | 0 | Dienstverlening t.b.v. de landbouw: | |
| 014 | 1 | - algemeen (o.a. loonbedrijven), b.o. < 500 m ² | B |
| 014 | 3 | - plantsoenendiensten en hoveniersbedrijven, b.o. < 500 m ² | B |
| 0142 | | KI-stations | B |
| | | | |
| 15 | - | VERVAARDIGING VAN VOEDINGSMIDDELEN EN DRANKEN | |
| 151 | 0 | Slachterijen en overige vleesverwerking: | |
| 151 | 4 | - vleeswaren- en vleesconservenfabrieken, p.o. < 200 m ² | B |
| 1552 | 1 | Consumptie-ijsfabrieken, p.o. < 200 m ² | B |
| 1581 | 0 | Broodfabrieken, brood- en banketbakkerijen, v.c. < 2500 kg meel/week | B |
| 1584 | 0 | Verwerking cacao bonen en vervaardiging chocolade- en suikerwerk: | |
| 1584 | 1 | - Cacao- en chocoladefabrieken- vervaardigen van chocoladewerken met p.o. < 200 m ² | B |
| 1584 | 5 | - Suikerwerkfabrieken zonder suiker branden, p.o. < 200 m ² | B |
| 1593 t/m 1595 | | Vervaardiging van wijn, cider e.d. | B |
| | | | |
| 17 | - | VERVAARDIGING VAN TEXTIEL | |
| 174, 175 | | Vervaardiging van textielwaren | B |
| 176, 177 | | Vervaardiging van gebreide en gehaakte stoffen en artikelen | B |
| | | | |
| 18 | - | VERVAARDIGING VAN KLEDING; BEREIDEN EN VERVEN VAN BONT | |
| 181 | | Vervaardiging kleding van leer | B |
| | | | |
| 20 | - | HOUTINDUSTRIE EN VERVAARDIGING ARTIKELEN VAN HOUT, RIET, KURK E.D. | |
| 203, 204, 205 | 1 | Timmerwerkfabrieken, vervaardiging overige artikelen van hout, p.o. < 100 m ² | A |
| 203, 204, 205 | 1 | Timmerwerkfabrieken, vervaardiging overige artikelen van hout, p.o. < 200 m ² | B |
| 205 | | Kurkwaren-, riet- en vlechtwerkfabrieken < 100 m ² | A |
| 205 | | Kurkwaren-, riet- en vlechtwerkfabrieken < 200 m ² | B |
| | | | |
| 22 | - | UITGEVERIJEN, DRUKKERIJEN EN REPRODUKTIE VAN OPGENOMEN MEDIA | |
| 221 | | Uitgeverijen (kantoren) < 100 m ² | A |
| 221 | | Uitgeverijen (kantoren) < 200 m ² | B |
| 2222.6 | | Kleine drukkerijen en kopieerinrichtingen < 100 m ² | A |
| 2222.6 | | Kleine drukkerijen en kopieerinrichtingen < 200 m ² | B |
| 2223 | A | Grafische afwerking < 100 m ² | A |
| 2223 | A | Grafische afwerking < 200 m ² | B |
| 2223 | B | Binderijen < 100 m ² | A |
| 2223 | B | Binderijen < 200 m ² | B |
| 2224 | | Grafische reproductie en zetten < 100 m ² | A |
| 2224 | | Grafische reproductie en zetten < 200 m ² | B |
| 2225 | | Overige grafische activiteiten < 100 m ² | A |
| 2225 | | Overige grafische activiteiten < 200 m ² | B |
| 223 | | Reproductiebedrijven opgenomen media < 100 m ² | A |
| 223 | | Reproductiebedrijven opgenomen media < 200 m ² | B |
| | | | |
| 24 | - | VERVAARDIGING VAN CHEMISCHE PRODUCTEN | |
| 2442 | 0 | Farmaceutische productenfabrieken: | |

| SBI-CODE | nummer | OMSCHRIJVING | CATEGORIE |
|-----------|--------|---|-----------|
| 2442 | 2 | - verbandmiddelenfabrieken | B |
| 26 | - | VERVAARDIGING VAN GLAS, AARDEWERK, CEMENT-, KALK- EN GIPSPRODUKTEN | |
| 2615 | | Glasbewerkingsbedrijven | B |
| 262, 263 | 0 | Aardewerkfabrieken: | |
| 262, 263 | 1 | - vermogen elektrische ovens totaal < 40 kW | B |
| 267 | 0 | Natuursteenbewerkingsbedrijven: | |
| 267 | 2 | - indien p.o. < 2.000 m ² | B |
| 2681 | | Slijp- en polijstmiddelen fabrieken | B |
| 28 | - | VERVAARD. VAN PRODUCTEN VAN METAAL (EXCL. MACH./TRANSPORTMIDD.) | |
| 281 | 1a | - gesloten gebouw, p.o. < 200 m ² | B |
| 284 | B1 | Smederijen, lasinrichtingen, bankwerkerijen e.d., p.o. < 200 m ² | B |
| 2852 | 2 | Overige metaalbewerkende industrie, inpandig, p.o. <200m ² | B |
| 287 | B | Overige metaalwarenfabrieken n.e.g.; inpandig, p.o. <200 m ² | B |
| 30 | - | VERVAARDIGING VAN KANTOORMACHINES EN COMPUTERS | |
| 30 | A | Kantoomachines- en computerfabrieken | B |
| 33 | - | VERVAARDIGING VAN MEDISCHE EN OPTISCHE APPARATEN EN INSTRUMENTEN | |
| 33 | A | Fabrieken voor medische en optische apparaten en instrumenten e.d. | B |
| 36 | - | VERVAARDIGING VAN MEUBELS EN OVERIGE GOEDEREN N.E.G. | |
| 361 | 2 | Meubelstofeerderijen b.o. < 100 m ² | A |
| 361 | 2 | Meubelstofeerderijen b.o. < 200 m ² | B |
| 362 | | Fabricage van munten, sieraden e.d. < 100 m ² | A |
| 362 | | Fabricage van munten, sieraden e.d. < 200 m ² | B |
| 363 | | Muziekinstrumentenfabrieken < 100 m ² | A |
| 363 | | Muziekinstrumentenfabrieken < 200 m ² | B |
| 3661.1 | | Sociale werkvoorziening < 100 m ² | A |
| 3661.1 | | Sociale werkvoorziening < 200 m ² | B |
| 40 | - | PRODUKTIE EN DISTRIB. VAN STROOM, AARDGAS, STOOM EN WARM WATER | |
| 40 | C0 | Elektriciteitsdistributiebedrijven, met transformatorvermogen: | |
| 40 | C1 | - < 10 MVA | B |
| 40 | D0 | Gasdistributiebedrijven: | |
| 40 | D3 | - gas: reduceer-, compressor-, meet- en regelinst. Cat. A | A |
| 40 | D4 | - gasdrukregel- en meetruimten (kasten en gebouwen), cat. B en C | B |
| 40 | E0 | Warmtevoorzieningsinstallaties, gasgestookt: | |
| 40 | E2 | - blokverwarming | B |
| 41 | - | WINNING EN DITRIBUTIE VAN WATER | |
| 41 | B0 | Waterdistributiebedrijven met pompvermogen: | |
| 41 | B1 | - < 1 MW | B |

| SBI-CODE | nummer | OMSCHRIJVING | CATEGORIE |
|---------------|--------|---|-----------|
| 45 | - | BOUWNIJVERHEID | |
| 45 | 3 | Aannemersbedrijven met werkplaats, b.o. < 1000 m ² | B |
| 45 | 3 | Aannemersbedrijven zonder werkplaats | A |
| 50 | - | HANDEL/REPARATIE VAN AUTO'S, MOTORFIETSEN; BENZINESERVICESTATIONS | |
| 501, 502, 504 | | Handel in auto's en motorfietsen, reparatie- en servicebedrijven < 100 m ² | A |
| 501, 502, 504 | | Handel in auto's en motorfietsen, reparatie- en servicebedrijven > 100 m ² | B |
| 5020.4 | B | Autobeklederijen | A |
| 5020.5 | | Autowasserijen | B |
| 503, 504 | | Handel in auto- en motorfietsonderdelen en -accessoires < 100 m ² | A |
| 503, 504 | | Handel in auto- en motorfietsonderdelen en -accessoires > 100 m ² | B |
| 51 | - | GROOTHANDEL EN HANDELSBEMIDDELING | |
| 511 | | Handelsbemiddeling (kantoren) | A |
| 5134 | | Grth in dranken | C |
| 5135 | | Grth in tabaksprodukten | C |
| 5136 | | Grth in suiker, chocolade en suikerwerk | C |
| 5137 | | Grth in koffie, thee, cacao en specerijen | C |
| 514 | | Grth in overige consumentenartikelen | C |
| 5148.7 | 0 | Grth in vuurwerk en munitie: | |
| 5148.7 | 1 | - consumentenvuurwerk, verpakt, opslag < 10 ton | B |
| 5153 | 0 | Grth in hout en bouwmaterialen: | |
| 5153 | 1 | - algemeen | C |
| 5153 | 2 | - indien b.o. < 2000 m ² | B |
| 5153.4 | 4 | zand en grind: | |
| 5153.4 | 6 | - indien b.o. < 200 m ² | B |
| 5154 | 0 | Grth in ijzer- en metaalwaren en verwarmingsapparatuur: | |
| 5154 | 1 | - algemeen | C |
| 5154 | 2 | - indien b.o. < 2.000 m ² | B |
| 5156 | | Grth in overige intermediaire goederen | C |
| 5162 | 2 | Grth in machines en apparaten, exclusief machines voor de bouwnijverheid | C |
| 517 | | Overige grth (bedrijfsmeubels, emballage, vakbenodigdheden e.d.) | C |
| 52 | - | REPARATIE T.B.V. PARTICULIEREN | |
| 527 | | Reparatie t.b.v. particulieren (excl. auto's en motorfietsen) | A |
| 55 | - | MAALTIJDEN- EN DRANKENVERSTREKKING | |
| 5552 | | Cateringbedrijven < 100 m ² | A |
| 5552 | | Cateringbedrijven > 100 m ² | B |
| 60 | - | VERVOER OVER LAND | |
| 6022 | | Taxibedrijven | B |
| 6024 | 0 | Goederenwegvervoerbedrijven (zonder schoonmaken tanks), b.o. < 1.000 m ² | C |
| 603 | | Pomp- en compressorstations van pijpleidingen | B |
| 61, 62 | - | VERVOER OVER WATER / DOOR DE LUCHT | |
| 61, 62 | A | Vervoersbedrijven (uitsluitend kantoren) | A |

| SBI-CODE | | OMSCHRIJVING | CATEGORIE |
|-----------|--------|--|-----------|
| | nummer | | |
| 64 | - | POST EN TELECOMMUNICATIE | |
| 641 | | Post- en koeriersdiensten | C |
| 641 | | Post- en koeriersdiensten, uitsluitend zijnde fietskoerier | A |
| 642 | B0 | zendinstallaties: | |
| 642 | B2 | - FM en TV | B |
| 71 | - | VERHUUR VAN TRANSPORTMIDDELEN, MACHINES, ANDERE ROERENDE GOEDEREN | |
| 711 | | Personenautoverhuurbedrijven < 100 m ² | A |
| 711 | | Personenautoverhuurbedrijven > 100 m ² | B |
| 712 | | Verhuurbedrijven voor transportmiddelen (excl. personenauto's) | C |
| 713 | | Verhuurbedrijven voor machines en werktuigen | C |
| 714 | | Verhuurbedrijven voor roerende goederen n.e.g. | C |
| | | | |
| 72 | - | COMPUTERSERVICE- EN INFORMATIETECHNOLOGIE | |
| 72 | A | Computerservice- en informatietechnologie-bureau's e.d. | A |
| 72 | B | Switchhouses | B |
| | | | |
| 73 | - | SPEUR- EN ONTWIKKELINGSWERK | |
| 732 | | Maatschappij- en geesteswetenschappelijk onderzoek | A |
| | | | |
| 74 | - | OVERIGE ZAKELIJKE DIENSTVERLENING | |
| 7481.3 | | Foto- en filmontwikkelcentrales | C |
| 7484.4 | | Veilingen voor huisraad, kunst e.d. | A |

Bijlage 3 Bestaande gevoelige bestemmingen luchtkwaliteit

Bijlage 3 – bestaande gevoelige bestemmingen luchtkwaliteit

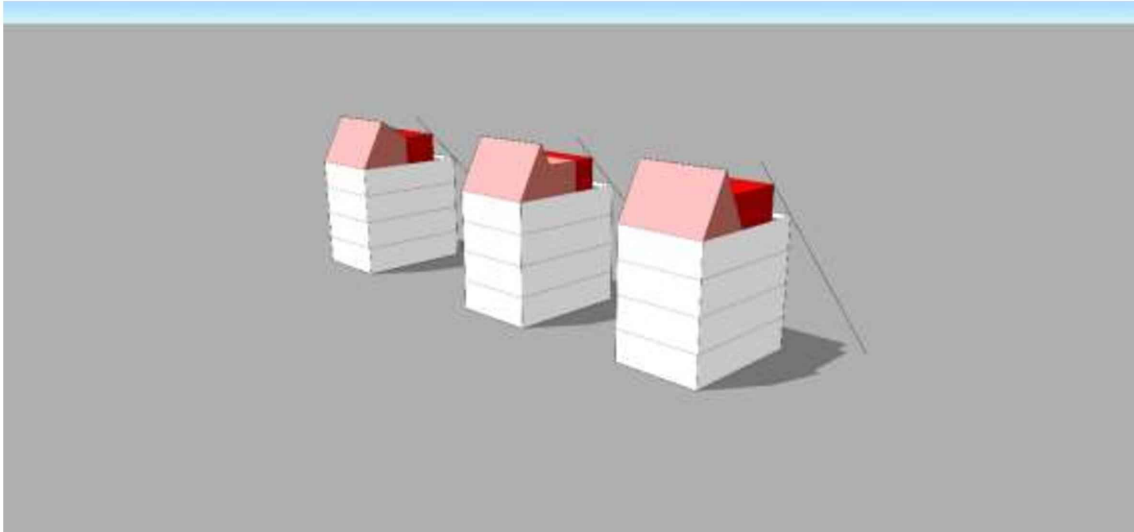
volgt

Bijlage 4 Kapvormen plangebied

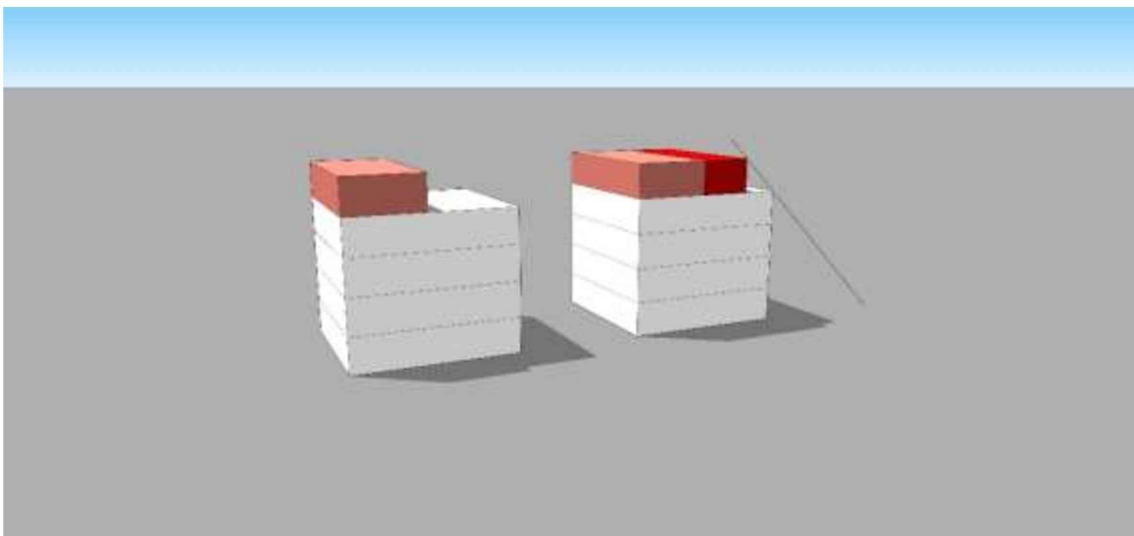
Kapvormen plangebied Museumkwartier - Valeriusbuurt

Toelichting

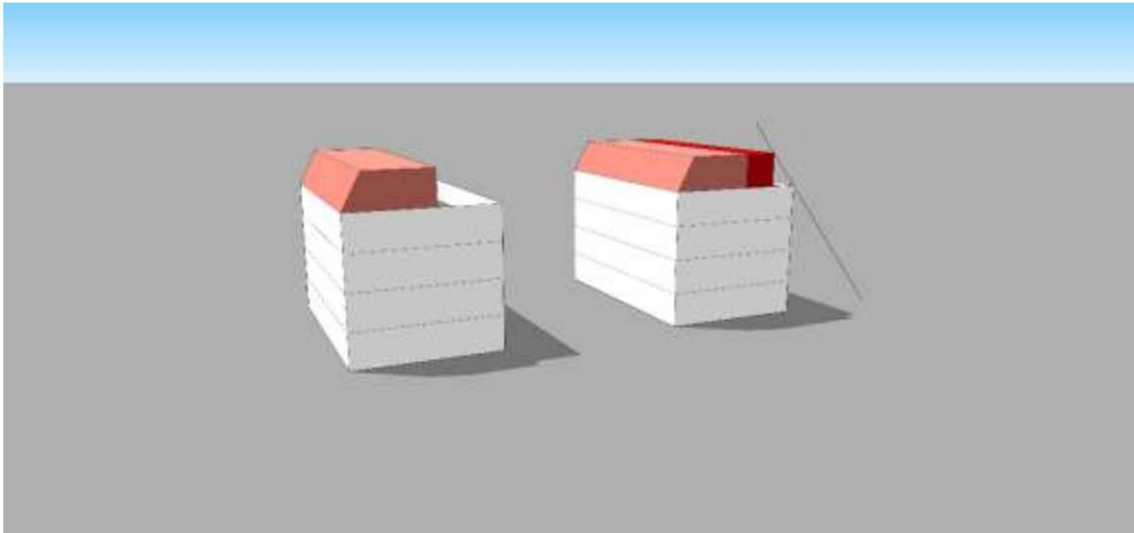
- De lichtrode arcering betreft het deel van het gebouw dat als kap of bovenste bouwlaag wordt aangemerkt.
- De donkerrode arcering betreft de daklaag die op het oorspronkelijke platte dak achter de kap of bovenste bouwlaag mag worden gebouwd.



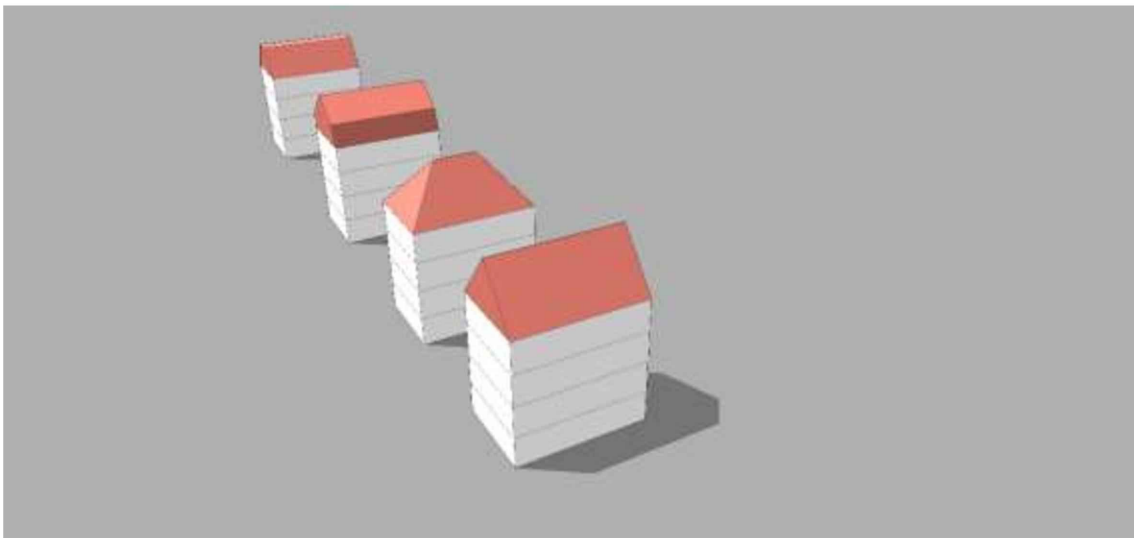
Afbeelding 1: varianten van de schijnkap, inclusief daklaag



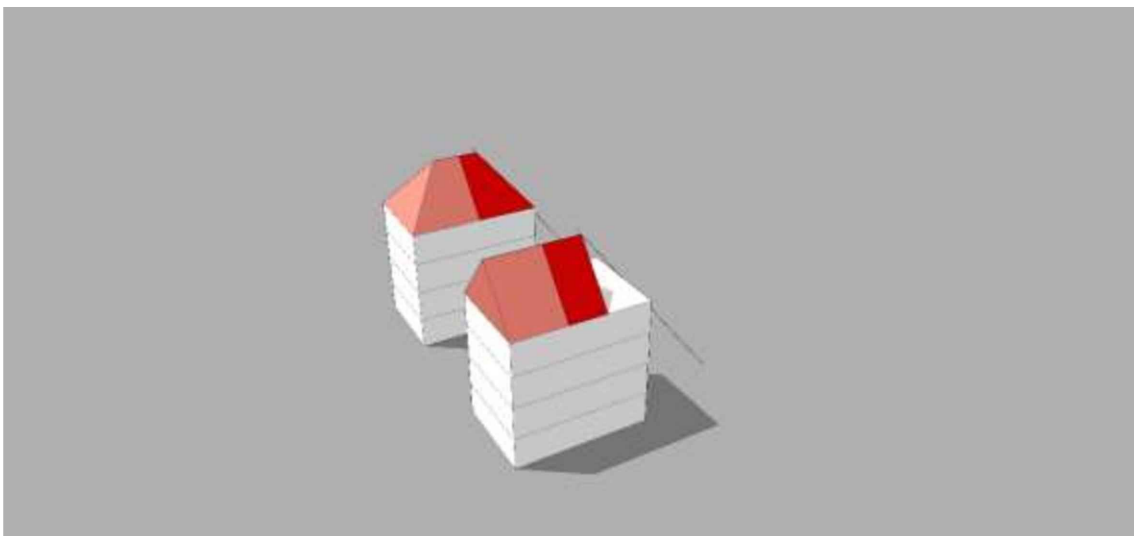
Afbeelding 2: plat dak met setback, inclusief daklaag



Afbeelding 3: afgeplatte langskap inclusief daklaag



Afbeelding 4A: varianten van de dwarskap



Afbeelding 4B: dwarskap inclusief uitbouw mogelijkheden.

