

5.1, 2, e

Van: 5.1, 2, e
Verzonden: dinsda 14 maart 2023 14:59
Aan: 5.1, 2, e
CC: 5.1, 2, e 5.1, 2, e 5.1, 2, e 5.1, 2, e
Onderwerp: RE: Stukken PT Hilversumstraat 9 maart

Helemaal top. Goed voorstel.

@5.1, 2, e n 5.1, 2, e graag op de agenda om te bespreken. Ook om te kijken hoe we de OR participatie gaan doen in relatie tot het participatietraject van Doniger.

Van: 5.1, 2, e <5.1, 2, e @amsterdam.nl>
Verzonden: dinsdag 14 maart 2023 14:09
Aan: 5.1, 2, e <5 1, 2, e @amsterdam.nl>
CC: 5.1, 2, e <5.1, 2, e @amsterdam.nl>; 5.1, 2, e <5.1, 2, e @amsterdam.nl>; 5.1, 2, e <5.1, 2, e @amsterdam.nl>
Onderwerp: RE: Stukken PT Hilversumstraat 9 maart

Hoi 5.1, 2, e,

In antwoord op jouw vraag:

Voor zover ik kan zien heeft de locatie die buiten hun kadastrale grenzen valt (op gemeentegrond) de bestemming 'Groen' in het bestemmingsplan. Zie hieronder.

In de bestemming Groen zijn parkeervoorzieningen niet toegestaan. De door jou aangedragen oplossing lijkt me een goede (de parkeerplekken verplaatsen naar de plek voor de huidige slagboom), maar volgens mij passen daar maar twee parkeerplekken.

Ik denk dat het goed is om dit verhaal mee te nemen in het participatietraject met Rochdale en hier afspraken over te maken (met de zachte hand). Biedt dit geen oplossing dan inderdaad handhaven.

Groet,

5.1, 2, e





Van: 5.1, 2, e <5.1, 2, e @amsterdam.nl>

Verzonden: vrijdag 10 maart 2023 16:52

Aan: 5.1, 2, e <5.1, 2, e @amsterdam.nl>; 5.1, 2, e <5.1, 2, e @amsterdam.nl>;

5.1, 2, e <5.1, 2, e @amsterdam.nl>; 5.1, 2, e @doniger.nl' <5.1, 2, e @doniger.nl>;

5.1, 2, e @doniger.nl' <5.1, 2, e @doniger.nl>; 5.1, 2, e @mvsa-architects.com' 5.1, 2, e @mvsa-

architects.com>; 5.1, 2, e <5.1, 2, e @amsterdam.nl>; 5.1, 2, e

<5.1, 2, e @amsterdam.nl>; 5.1, 2, e <5.1, 2, e @amsterdam.nl>; 5.1, 2, e

<5.1, 2, e @amsterdam.nl>; 5.1, 2, e@balance.nl' <5.1, 2, e@balance.nl>

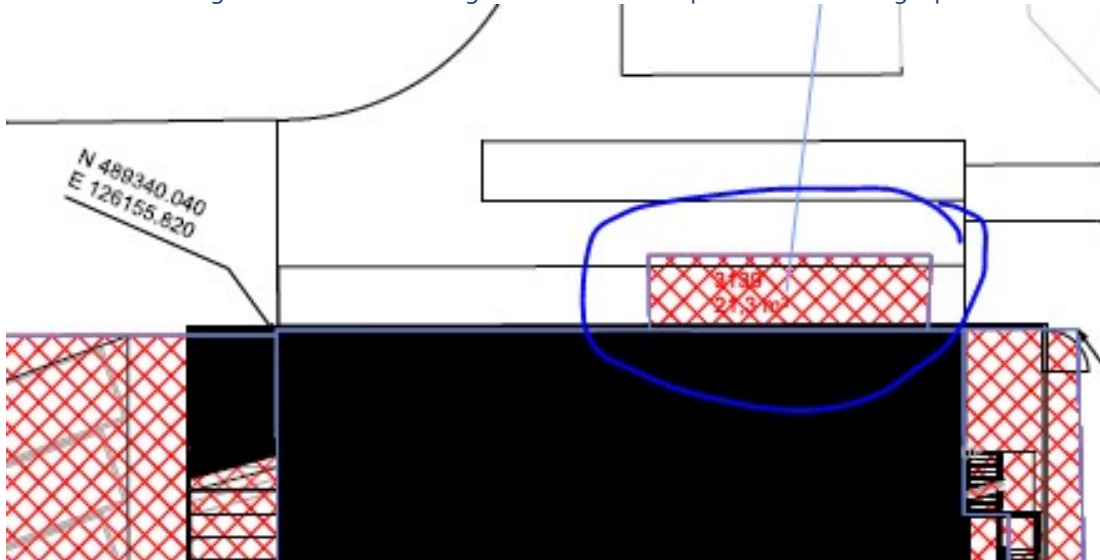
cc: 5.1, 2, e 5.1, 2, e @amsterdam.nl>; 5.1, 2, e <5.1, 2, e @amsterdam.nl>

Onderwerp: RE: Stukken PT Hilversumstraat 9 maart

Hallo iedereen,

Hierbij dan nog de punten die moeten worden opgelost:

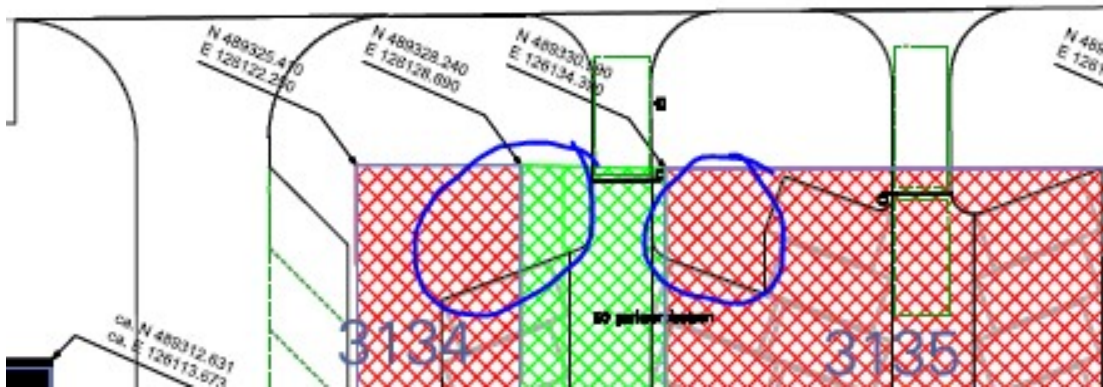
1. ^{5.1, 2, e} en ik hebben een indicatie nodig van de entrees of uitgangen van het complex. @ ^{5.1, 2, e} graag een voorstel uitgeprint meenemen op dinsdag. Ook apart vermelden waar fietsen en scooters naar binnen gaan. Graag ook het gebruik van de begane grond vermelden.
2. In het maaiveldontwerp moet het groene plantsoen nog worden verwerkt
3. De onderstaande gronden aan de noordgevel van noordkaap moeten zoals afgesproken naar de gemeente:



4. Ook graag de gronden aan de rechterzijde van het trappenhuis naar de gemeente. Het is de bedoeling dat het pad aan weerszijden een zo groen mogelijke uitstraling krijgt. We hebben nu niks aan die kleine schuine overgebleven spleet. We moeten uiteraard wel rekening houden met verharding naar de entrees van de opslagplekken.



5. Graag ook een indicatie van de aanplant van bomen. Voor nu kan MVSA dit doen, maar in de volgende fase lijkt me een landschapsbureau inschakelen de volgende stap.
6. Wat komt in de zones na de slagbomen?:



Hier gaan we het dinsdag over hebben, ook om te kijken hoe het aan gaat sluiten op het OR plan van 5.1.2, e. Een plek voor bomen, extra nietjes voor noordkaap?

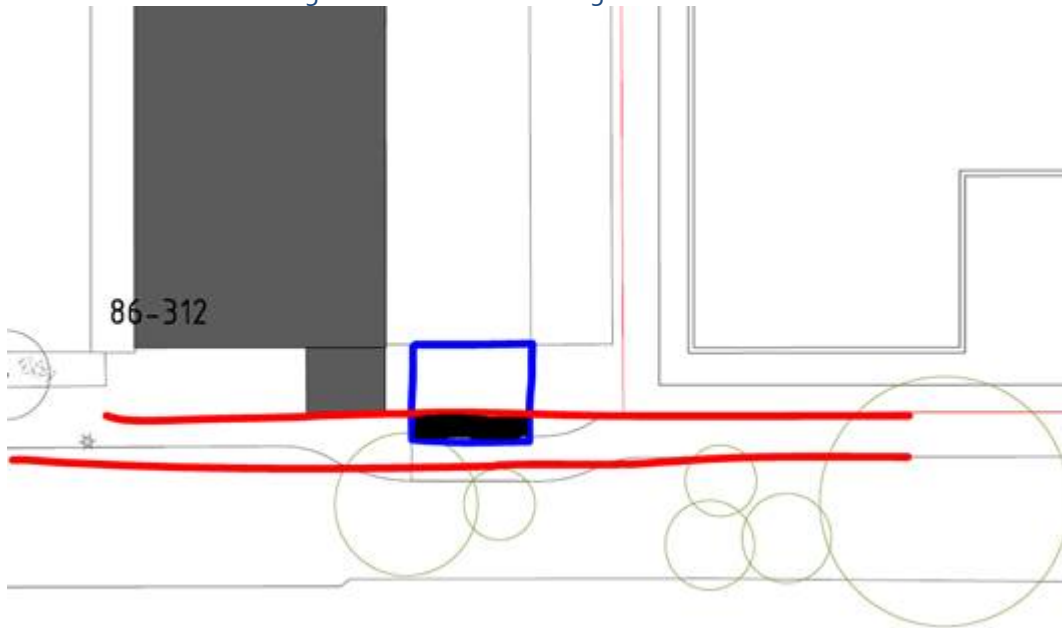
7. Graag een goed concept voor het terras van het leger des heils. Lijkt me goed om tafels in te tekenen en de hoeveelheid stoelen. Dan hebben we direct een beeld bij wat de capaciteit gaat zijn. Ook hebben we nu een kans om de trappen meer aan te laten sluiten op het groene plantsoentje.
8. Het fietsparkeren voor noordkaap. Hier dient een duidelijke oplossing voor te komen. Er zijn nu in elk geval meer mogelijkheden bij het vervallen van de 11 parkeerplekken.
9. Wat wordt het gebruik onder de kolommen aan de oostgevel? Wordt dit verhard? Of wordt dit beplant? Komt hier nog een buitenruimte voor de bewoners met een bankje, etc?. Graag een duidelijk concept.



Voor de projectgroep:

Rochdale heeft waarschijnlijk de drie parkeerplekken toegevoegd waar we het de vorige keer over hadden. Deze vallen ongeveer 1,5 meter buiten hun kadastrale grenzen. Deze strook hebben we echter nodig om het wandelpad aan te kunnen leggen.

Zie hieronder: het zwarte gedeelte valt buiten hun gebied.



@ 5.1, 2, e : kan je nagaan hoe we hier kunnen optreden? Moeten we als projectteam uiteindelijk handhaving gaan sturen? In elk geval moeten we denk ik eerst een goede communicatiestrategie hebben. Wellicht dat we dit meenemen in het participatietraject met Rochdale binnen het OR traject?

@ 5.1, 2, e en 5.1, 2, e graag op de agenda voor het volgende overleg

Er is in elk geval een mogelijkheid om die drie plekken te compenseren op hun gronden. De uitgang van het parkeerveld aan de westzijde komt namelijk te vervallen.



Mvg,

5.1, 2, e
5.1, 2, e
Ruimte en Duurzaamheid

Gemeente Amsterdam

5.1, 2, e [@amsterdam.nl](mailto:5.1,2,e@amsterdam.nl)
M o65.1, 2, e
5.1, 2, e

Van: 5.1, 2, e <5.1, 2, e @amsterdam.nl>
Verzonden: woensdag 8 maart 2023 18:03
Aan: 5.1, 2, e <5.1, 2, e @amsterdam.nl>; 5.1, 2, e <5.1, 2, e @amsterdam.nl>; 5.1, 2, e @amsterdam.nl; 5.1, 2, e @doniger.nl' <5.1, 2, e @doniger.nl>; 5.1, 2, e @doniger.nl' <5.1, 2, e @doniger.nl>; 5.1, 2, e @mvs-a-architects.com' 5.1, 2, e @mvs-a-architects.com>; 5.1, 2, e <5.1, 2, e @amsterdam.nl>; 5.1, 2, e <5.1, 2, e @amsterdam.nl>; 5.1, 2, e <5.1, 2, e @amsterdam.nl>; 5.1, 2, e <5.1, 2, e @amsterdam.nl>; 5.1, 2, e @balance.nl' <5.1, 2, e @balance.nl>
CC: 5.1, 2, e 5.1, 2, e @amsterdam.nl; 5.1, 2, e <5.1, 2, e @amsterdam.nl>
Onderwerp: RE: Stukken PT Hilversumstraat 9 maart

En hierbij ook een geupdate versie van de concept afsprakenbrief

Met vriendelijke groet,

5.1.2.e
5.1,2,e
Grond en Ontwikkeling

Gemeente Amsterdam

M o6 5.1,2,e
5.1,2,e @amsterdam.nl

Postbus 1104, 1000 BC Amsterdam
Weesperplein 8, 1018 XA Amsterdam
<https://www.amsterdam.nl/projecten/amstel3/>

Op dit bericht is een proclaimer van toepassing:
Amsterdam.nl/proclaimer

NB: aan dit emailbericht en haar bijlagen kunnen geen rechten worden ontleend

Van: 5.1,2,e <5.1,2,e @amsterdam.nl>
Verzonden: woensdag 8 maart 2023 13:12
Aan: 5.1,2,e <5.1,2,e @amsterdam.nl>; 5.1,2,e <5.1,2,e @amsterdam.nl>;
5.1.2.e @doniger.nl' <5.1,2,e @doniger.nl>; 5.1,2,e @doniger.nl' <5.1.2.e @doniger.nl>;
5.1,2,e @mvsa-architects.com' 5.1,2,e @mvsa-architects.com>; 5.1.2,e <5.1,2,e @amsterdam.nl>;
5.1.2.e <5.1.2.e @amsterdam.nl>; 5.1.2.e <5.1,2,e @amsterdam.nl>;
5.1,2,e <5.1,2,e @amsterdam.nl>; 5.1,2,e <5.1,2,e @amsterdam.nl>;
5.1,2,e@balance.nl' <5.1,2,e@balance.nl>
CC: 5.1,2,e 5.1,2,e @amsterdam.nl>; 5.1,2,e <5.1,2,e @amsterdam.nl>
Onderwerp: Stukken PT Hilversumstraat 9 maart

Hii

Hierbij de stukken voor PT Hilversumstraat op 9 maart.
Tot morgen.

5.1.2.e
5.1.2.e
Projectmanagementbureau

Gemeente Amsterdam

M o6 5.1,2,e
5.1,2,e @amsterdam.nl