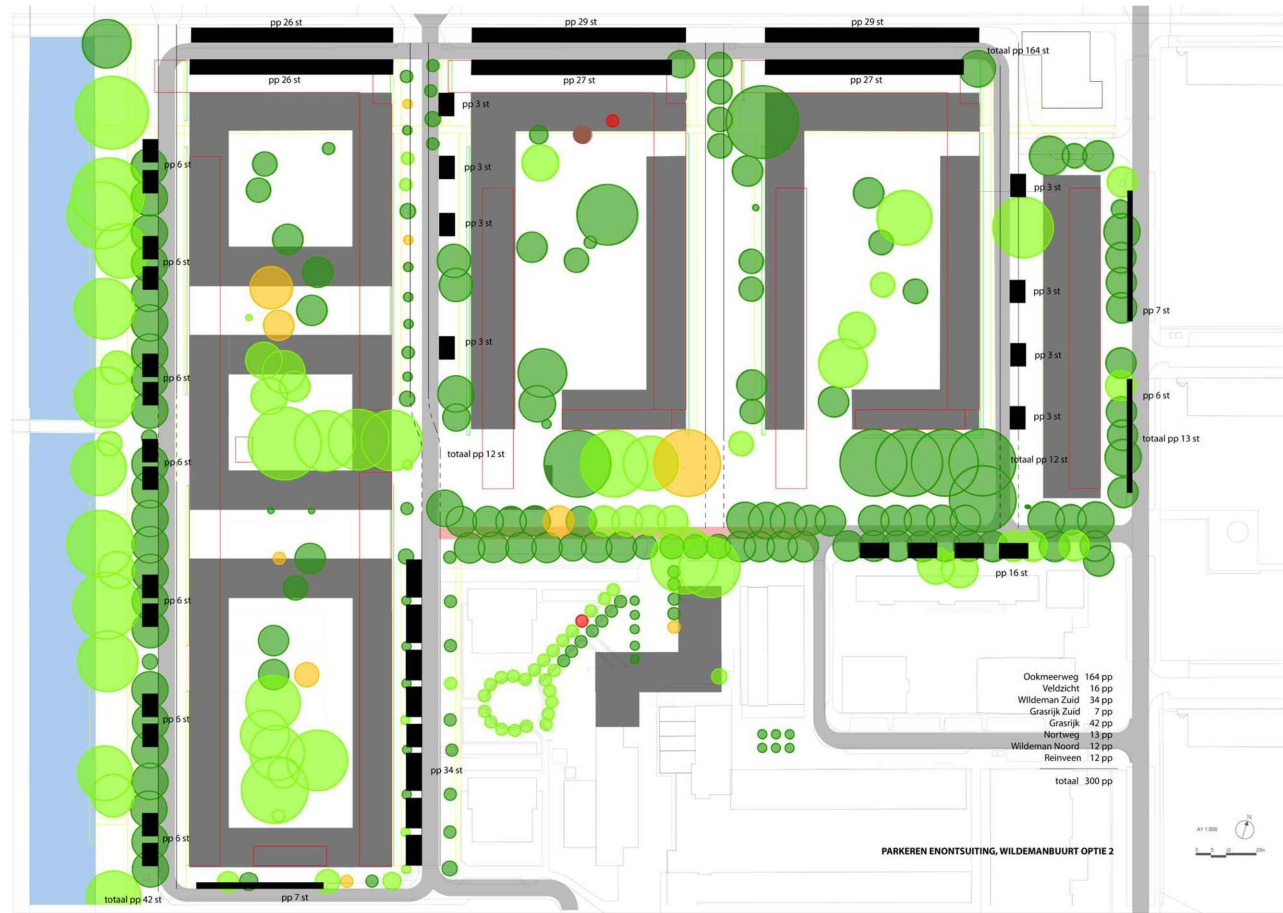


PARKEEROPLOSSING

Doel: minder volume langs Ookmeerweg

In het huidige model wordt aan de Ookmeerwegzijde een dubbele rij haaks parkeren voorgesteld. Omdat de verwachting is dat er in de toekomst minder in de openbare ruimte gaat worden geparkeerd is het de vraag hoe een 'krimpmodel' voor het aantal parkeerplaatsen eruit kan zien. Om 'leegte' aan de Ookmeerwegzijde te voorkomen wordt uitgegaan van enkelzijdig parkeren. Hiermee kan de rooilijn iets in noordelijke richting schuiven en zo een aantal woningen extra worden ontwikkeld.



T=1

Op het moment dat er wordt geconstateerd dat er minder parkeerplekken worden gebruikt kunnen er een aantal worden opgeheven. We stellen voor de eerste plekken in Sonderbuur te verwijderen zodat hier een autovrije straat kan ontstaan.

>> is er voldoende parkeeraanbod rond de moskee aanwezig?



T=2

Als met het verstrijken van de tijd nog meer plekken vrij komen stellen we voor die op te heffen in Wildeman en Reinveen.

De Notweg vervult een belangrijke ontsluitingsfunctie voor de buurt. Het is goed voorstelbaar dat langs deze weg tot het laatst wordt gewacht met het ontmantelen van de parkeerplekken om zo de woonstraten zo veel mogelijk ruimtelijke kwaliteit mee te geven.

GEVAAR!

Het gevaar van de strategie om bij aanvang minder langs de Ookmeerweg aan te leggen is dat de elders aangelegde parkeerplekken lang in gebruik zullen blijven. Het is goed voorstelbaar dat in de eerste 10 jaar na realisatie weinig mensen zullen verhuizen en hun vergunning opgeven. Al die tijd zullen de nieuwe straten worden gekenmerkt door het groot aantal parkeerplekken.

