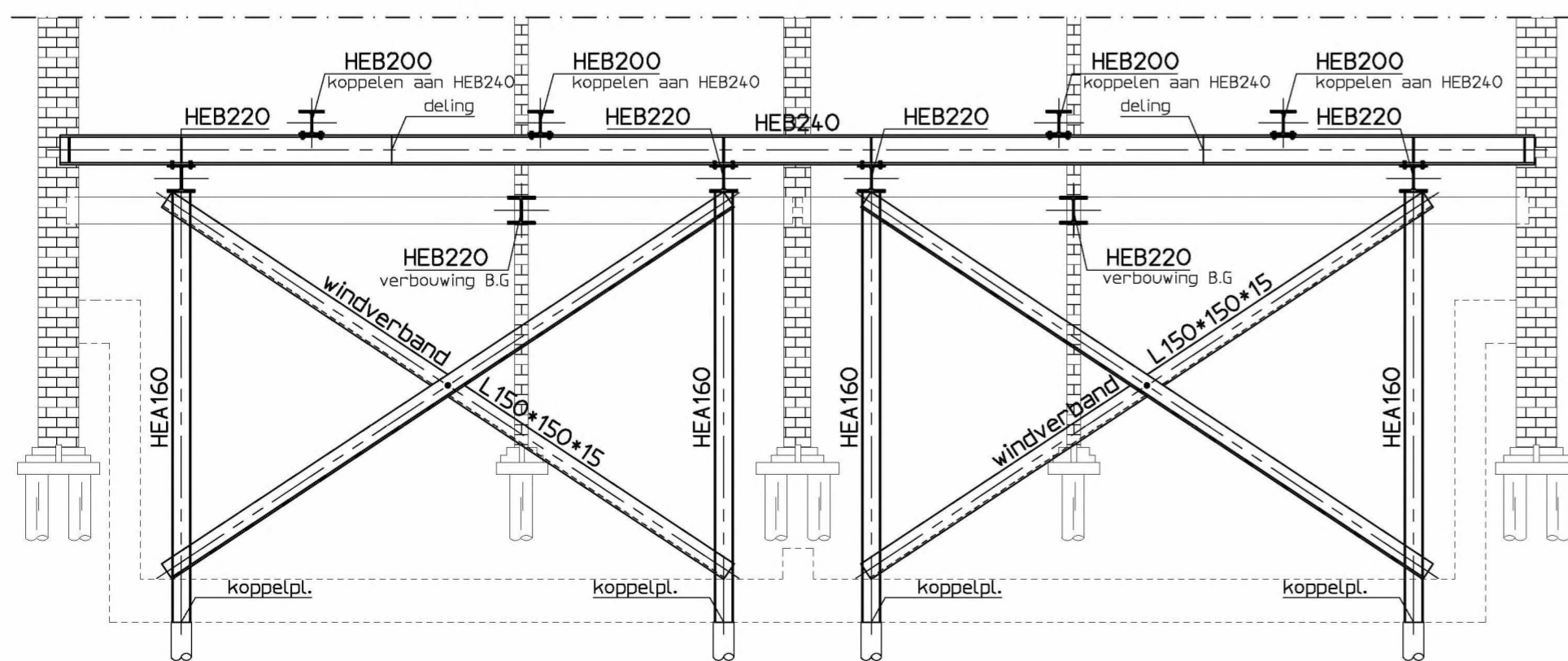
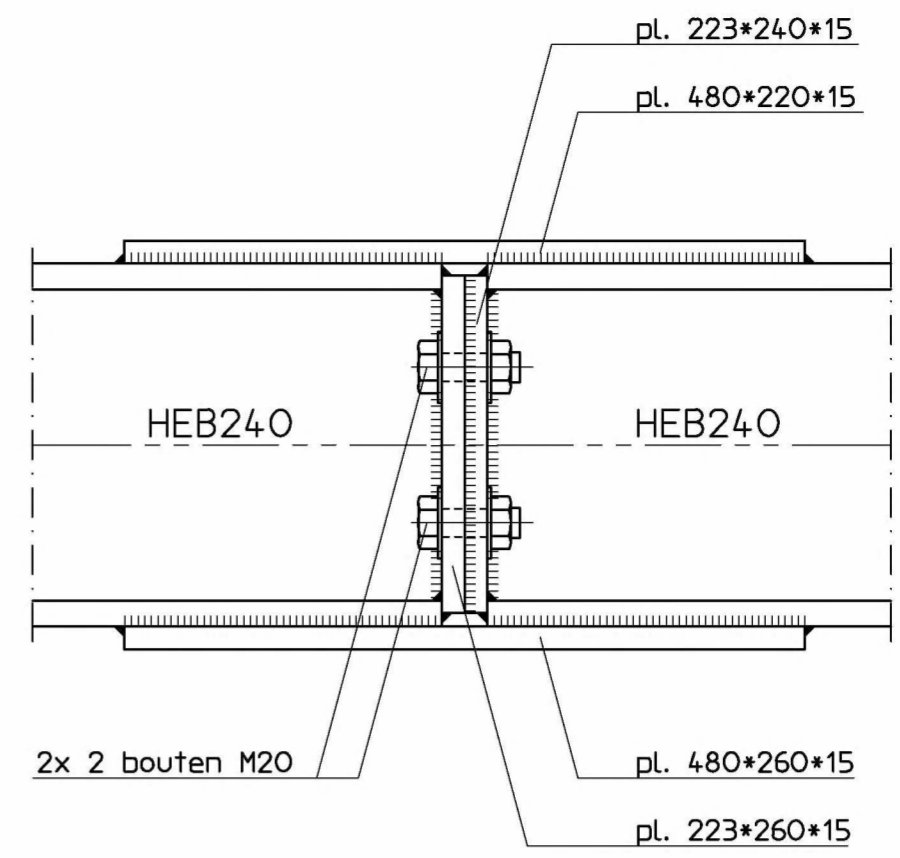


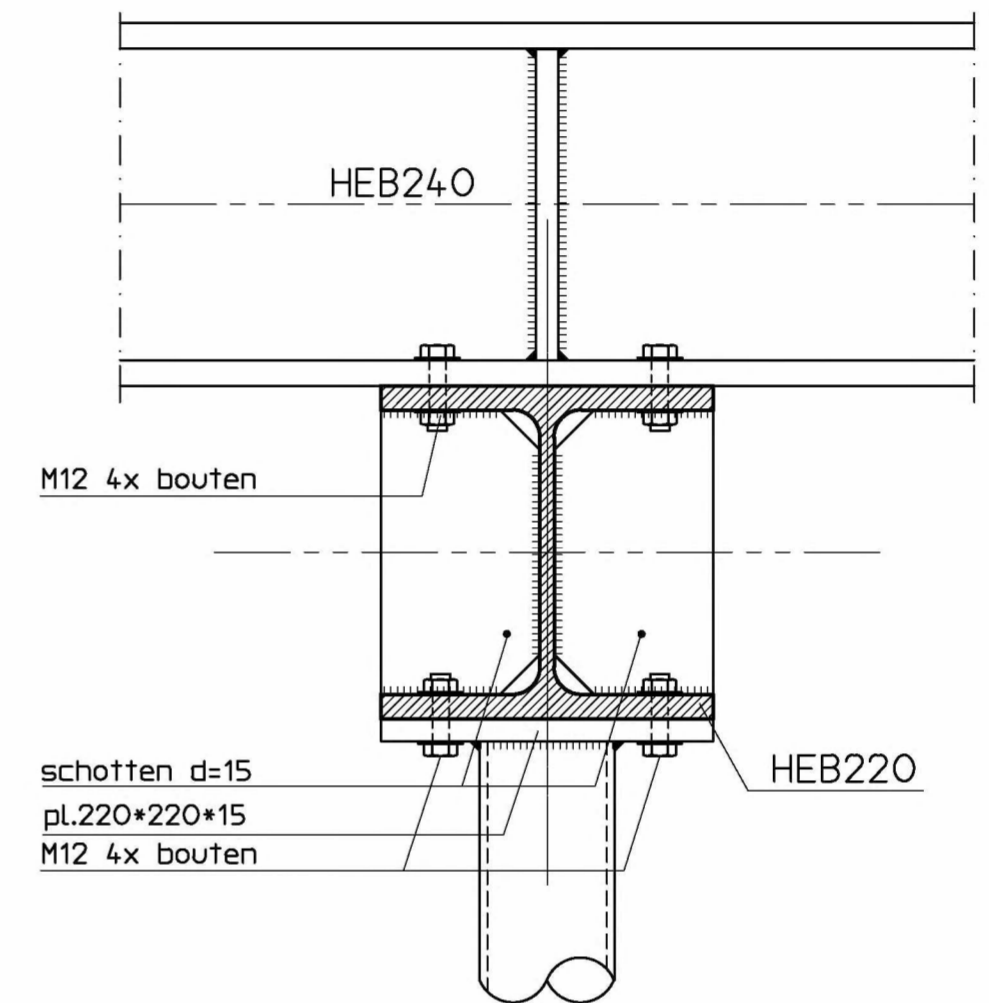
tafelconstructie



doorsnede Z-Z



principe deling  
1:5



principe koppeling  
1:5

## Maten in het werk controleren

### Algemeen

Algemene maatvoering volgens tekeningen architect.

Aangegeven is het dragende metselwerk onder de vloer.

Wijze van aangeven kolommen: dragend element boven doorsnede  
 dragend element onder doorsnede

Geveldraggers volgens berekening en tekening leverancier.

Hekwerken en doorvalbeveiligingen volgens berekening en tekening leverancier.

### Staalconstructie

staalkwaliteit IPE/HE-profielen :	S235
staalkwaliteit buizen :	S275
staalkwaliteit kokers :	S275
boutkwaliteit :	8.8
ankerkwaliteit :	4.6

### Algemeen

- lassen a  $\frac{d}{2t}$  (min. 4mm) (tenzij anders aangegeven)
- kop- en voetplaten rondom aflassen
- detailberekeningen en tekeningen ter controle aanbieden aan de constructeur
- stralen en menen
- thermisch verzinken, beschadigde delen behandelen met zinkstofcompound
- 2\* in de epoxyprimer
- bevestigingsmiddelen RVS (AISI 304)
- RVS bevestigingsmiddelen isoleren met nylon ring
- constructie op spanning brengen
- constructie aanwerken
- constructie brandwerend bekleden of verven
- excentrisch belaste stalen liggers tusschen onderstempelen
- Lijmankers
  - lijmen met Edilon Dex-R 2K (of gelijkwaardig)
  - lijn verwerken volgens voorschriften leverancier
- windverbanden op spanning brengen
- voor bouwkundige voorzieningen zie tekeningen architect
- kanaalplaten koppelen aan staalconstructie
- dakafwerking met blijvend afschot min. 16mm per m<sup>2</sup>
- noodoverstorten aanbrengen, waarbij maximaal 50mm water op dak mag blijven staan
- stalen dakplaten in 'halfsteensverband' leggen
- dakplaten bevestigen volgens voorschriften leverancier
- stalen dakplaten dienen als knik- en kipsteunen berekening ter controle aanbieden aan constructeur

Project :  
Sarphatipark 88-90 Amsterdam  
Opdrachtgever :  
Rembrandt Propco VIII BV

De Ingenieursgroep BV  
Keizersgracht 182  
1016 DW Amsterdam  
T 020 688 09 64  
E info@deingenieursgroep.nl  
W www.deingenieursgroep.nl



Onderdeel :  
tafelconstructie

Projectnr.:	Schaal :	Formaat :	Getekend :	Datum :	Wijziging :	Blad :
20877	1:50/5	594x594	JV	14-12-21	A B	-02-