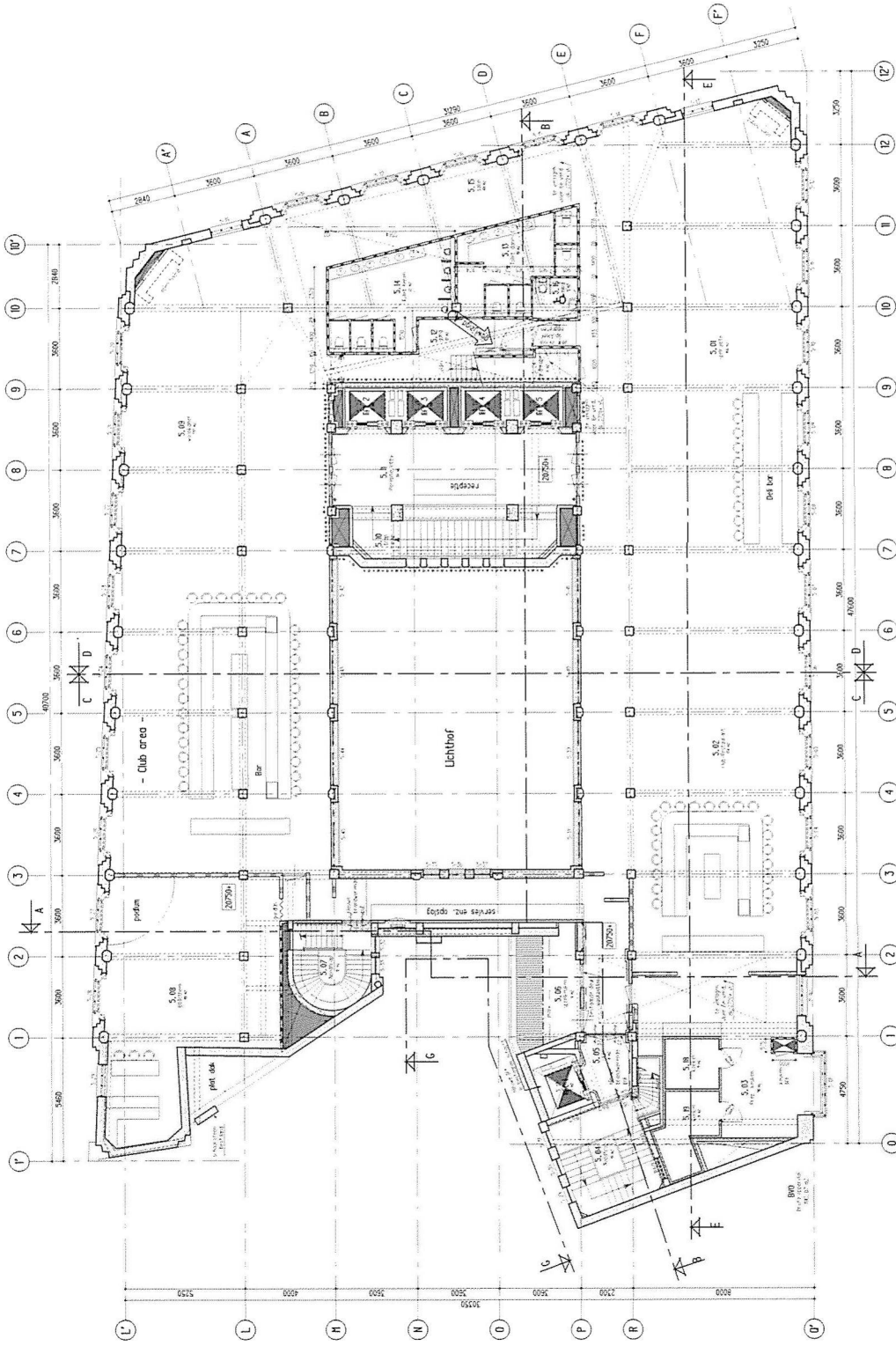


**RENWOOL LIFTEN**

nr. 2001 RL - schiedamscherpolder, pers. - 5/15

- 1 dienstfl. 2300/2000 630 kg 2 8
- 2 personeel 1 050/080 675 kg 9 8
- 3 personeel 1 050/080 675 kg 9 8
- 4 personeel 1 050/080 675 kg 9 8
- 5 personeel 1 050/080 675 kg 9 8



RL	Ruimte	Explos.	RZ
5.01	spektheek	Club/Games/Apt-space	86,76
5.02	Club/restaurant	Club/restaurant	154,29
5.03	Perm. seden	BIJ	38,04
5.04	hoofdingang	emergency stairs	19,48
5.05	shis	escalators	5,34
5.06	spektheek	work	16,36
5.07	hoofdingang	stairs	12,25
5.08	clubbalk	Club/bar area	40,46
5.09	voorzamer	Club/lounge	339,72
5.10	trap	stairs	86,10
5.11	gang	reception lobby	30,25
5.12	gang	corridor	17,34
5.13	table dames	MC trap	8,02
5.14	table dames	MC trap	2,04
5.15	stalen	Club/dressing room	43,97
5.16	stalen	disabled toilet	3,48
5.17	fit 1	elevator	4,61
5.18	keuken	coff storage	5,31
5.19	keuken	coff storage	7,58
5.20	fit 2	elevator	3,64
5.21	fit 3	elevator	3,64
5.22	fit 4	elevator	3,69
5.23	fit 5	elevator	3,58
5.24	grandeur	chair-room	5,62
Totaal 866,84 m2			



Voor Renwool/legenda zie tekening I-REN  
Ramen enkelglas voorzien van achterzetramen volgens detail 03a & 03b

Alle maten in het werk controleren

**Bouwaanvrraag**  
Verbouwning "Bungehuis" Spuistraat 210 te Amsterdam  
Aedes Real Estate  
Piet LeGrand 3de verdieping

Behoort bij ontwerpbesluit  
Gemeente Amsterdam Centrum  
BWT 1903953  
Gemerkt 17

Vijfde verdieping/ Fifth floor

**Indiening**

Verbouwning 115, 115A, 115B, 115C, 115D, 115E, 115F, 115G, 115H, 115I, 115J, 115K, 115L, 115M, 115N, 115O, 115P, 115Q, 115R, 115S, 115T, 115U, 115V, 115W, 115X, 115Y, 115Z

SAZ10 I-05

KIP Architecten 112 w.g.