



**Situatie schaal 1:1000**

Kadastrale Gemeente Amsterdam  
Sectie Z  
Perceel 1.362

**RENOVOOI**

- metselwerk bestaand
- lichte scheidingwand bestaand
- metselwerk nieuw
- lichte scheidingwand nieuw
- gebouwtree
- parkeerplaats
- verkeersruimte/gemeenschappelijke verkeersruimte
- meterkast
- wasmachine-/droger, cv ketel, gaiser
- koelkast-/toestel
- centrale ventilatie eenheid, CVE
- Itho Doorstop CVE-5 eco
- mechanische ventilatie
- natuurlijke ventilatie
- vloerwater afvoer
- rookgasafvoer & lichttoevoer
- rookmelder aangesloten op lichtnet volgens NEN 2555, met oplaadbaar accu of batterij
- W.B.B.O. 30 min
- deur brandwerend en zelfsluitend
- wateraanvoer warm koud

**BESLUIT BOUWERKEN LEEFOMGEVING**

**Luchtverversing conform NEN 8087**  
 Een verblijfsgebied heeft een voorziening voor luchtverversing van ten minste 0,9 dm<sup>3</sup>/s per m<sup>2</sup> vloeroppervlakte met een minimum van 7 dm<sup>3</sup>/s. Een verblijfsruimte heeft een voorziening voor luchtverversing van ten minste 0,7 dm<sup>3</sup>/s per m<sup>2</sup> vloeroppervlakte met een minimum van 7 dm<sup>3</sup>/s. Een verblijfsgebied of een verblijfsruimte met een opstelplaats voor een kooktoestel heeft een voorziening voor luchtverversing met capaciteit van ten minste 21 dm<sup>3</sup>/s. Een slaapkamer heeft een voorziening voor luchtverversing met een capaciteit van ten minste 7 dm<sup>3</sup>/s. Een badruimte heeft een voorziening voor luchtverversing met een capaciteit van ten minste 14 dm<sup>3</sup>/s.

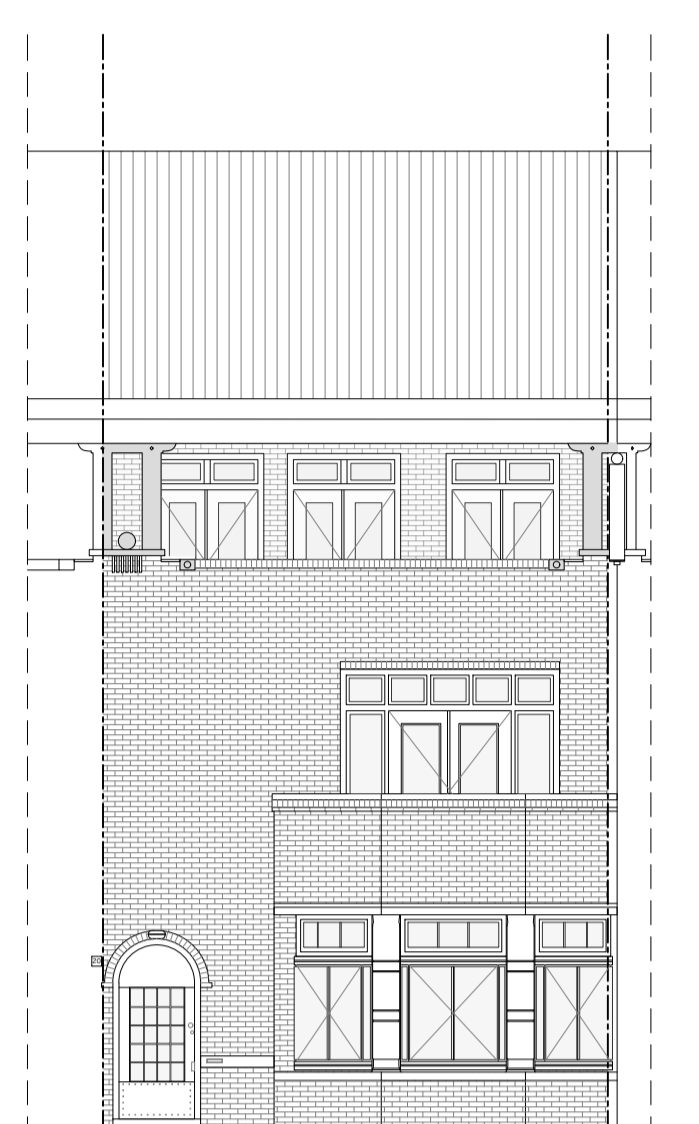
**Spuivoorziening conform NEN 8087**  
 Een verblijfsgebied heeft een spuvoorziening met een capaciteit van de spuvoorziening van ten minste 6 dm<sup>3</sup>/s per m<sup>2</sup> vloeroppervlakte van dat gebied. Een verblijfsruimte heeft een spuvoorziening met een capaciteit van de spuvoorziening van ten minste 3 dm<sup>3</sup>/s per m<sup>2</sup> vloeroppervlakte van die ruimte, in een afsluitende scheidingconstructie van die ruimte zijn beweegbare constructieonderdelen die op die capaciteit zijn afgestemd. Ten minste een van die beweegbare constructieonderdelen is een beweegbaar raam.

**Daglicht conform NEN 2057**  
 Een verblijfsgebied heeft een equivalente daglichtoppervlakte in m<sup>2</sup> waarvan de getalswaarde niet kleiner is dan 10% van de vloeroppervlakte in m<sup>2</sup> van dat verblijfsgebied voor nieuwbouw. Een verblijfsruimte heeft een equivalente daglichtoppervlakte die niet kleiner is dan 0,5 m<sup>2</sup> voor zowel nieuwbouw als bestaande bouw. De in rekening te brengen belemmeringshoek a voor elk te onderscheiden segment is niet kleiner dan 20° voor nieuwbouw en niet kleiner dan 25° voor bestaande bouw.

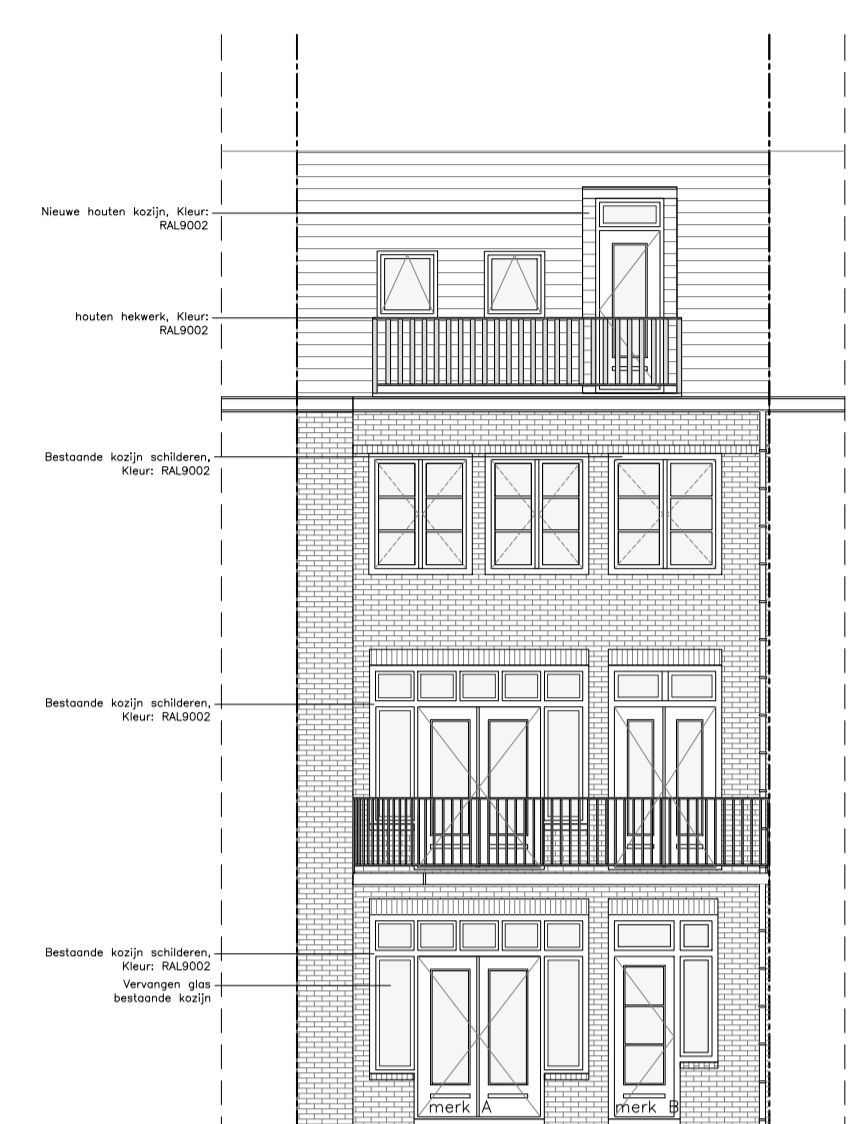
**Verblijfsgebied en verblijfsruimte**  
 Een verblijfsgebied heeft ten minste een vloeroppervlakte van 5 m<sup>2</sup> voor nieuwbouw. Een verblijfsruimte heeft een breedte van ten minste 1,8 m. In ten minste een verblijfsgebied ligt een verblijfsruimte met een vloeroppervlakte van ten minste 11 m<sup>2</sup> bij een breedte van ten minste 3 m voor nieuwbouw en 7,5 m<sup>2</sup> en een breedte van ten minste 2,4 m voor bestaande bouw. Een verblijfsgebied en een verblijfsruimte hebben ten minste de hoogte boven de vier of van 2,6 m voor nieuwbouw en 2,1 m voor bestaande bouw.

**Gerret van der Veenstraat 20**

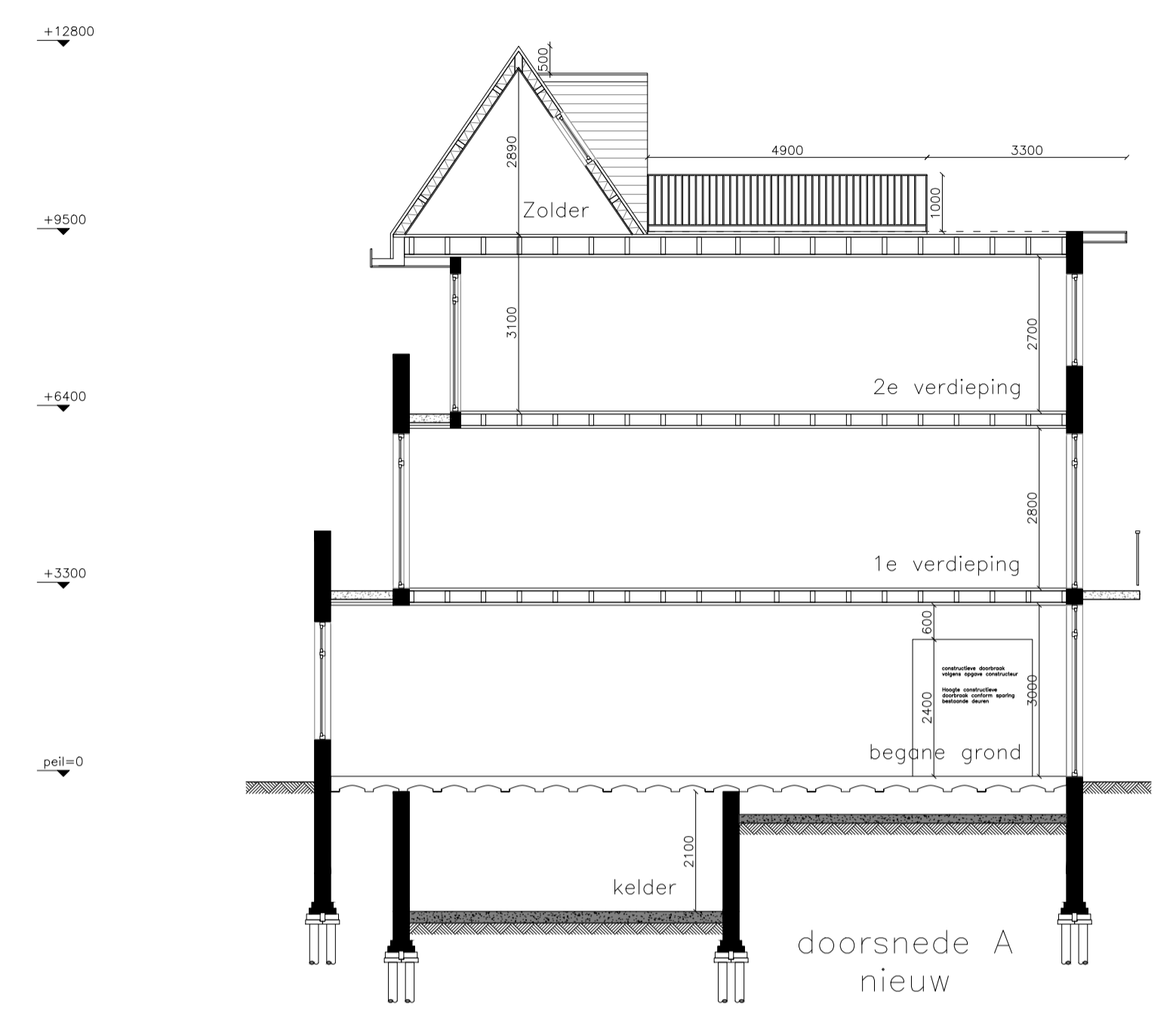
Oprichtgever:  
 5.1, 2, e  
 Onderwerp:  
 Bestaande situatie  
 Fase:  
 Aanvraag omgevingsvergunning  
 Datum:  
 18-04-2024  
 Gewijzigd:  
 02-08-2024  
 Schaal:  
 1:100  
 Formaat:  
 A1  
 Aanvragrnr:  
 -  
 Getekend:  
 RB  
 Tekeningnummer:  
 VAA.1441.B



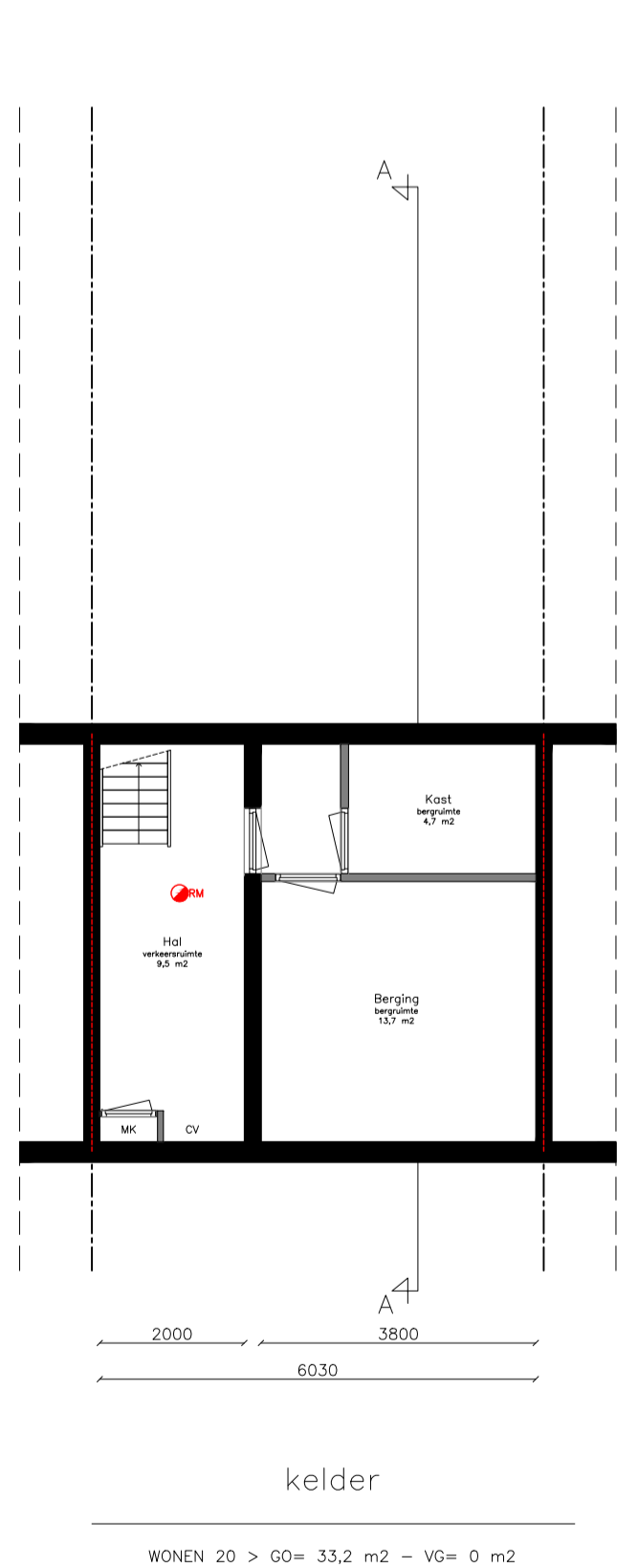
Voorgevel  
nieuw



Achtergevel  
nieuw

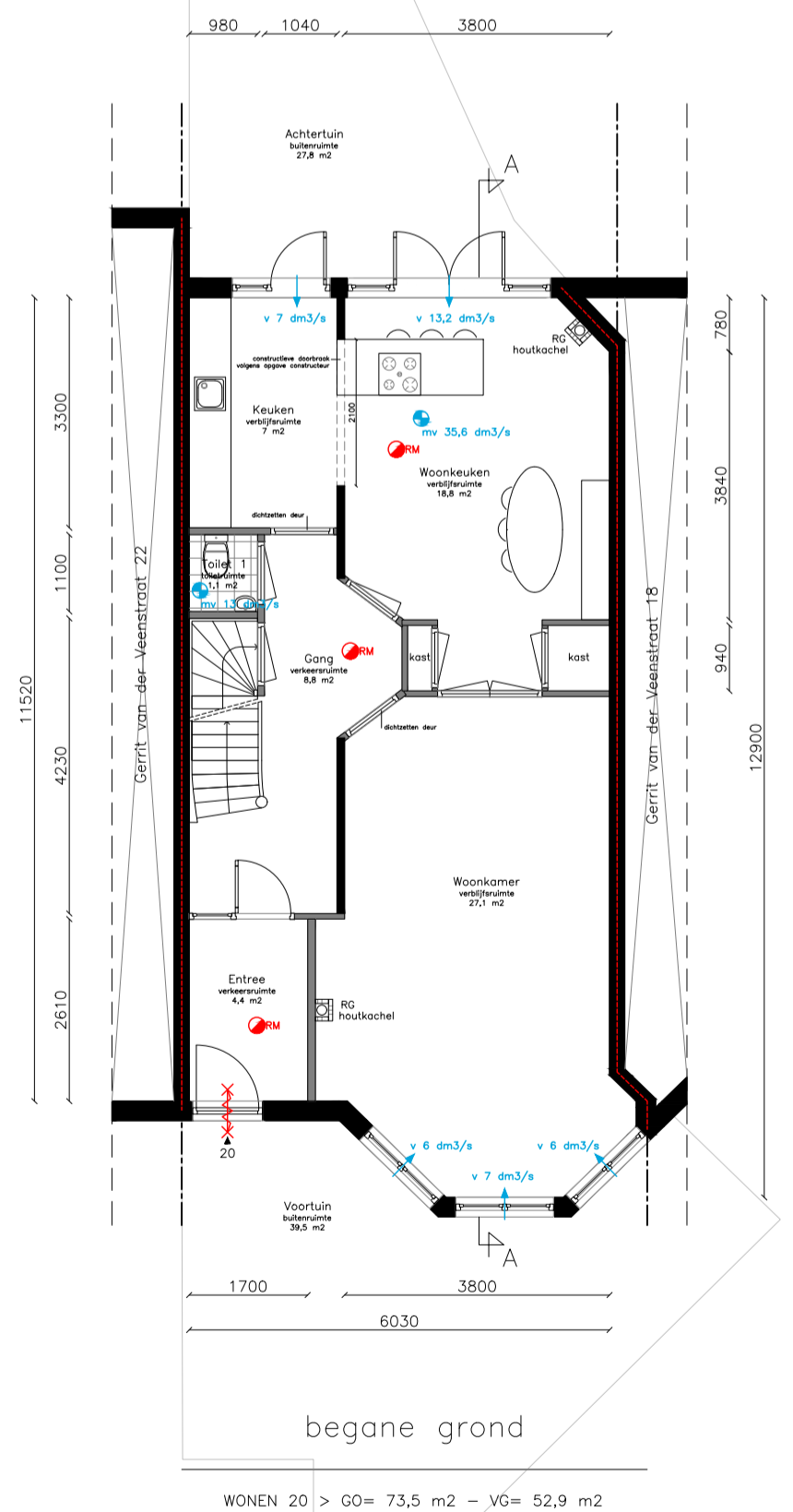


doorsnede A  
nieuw



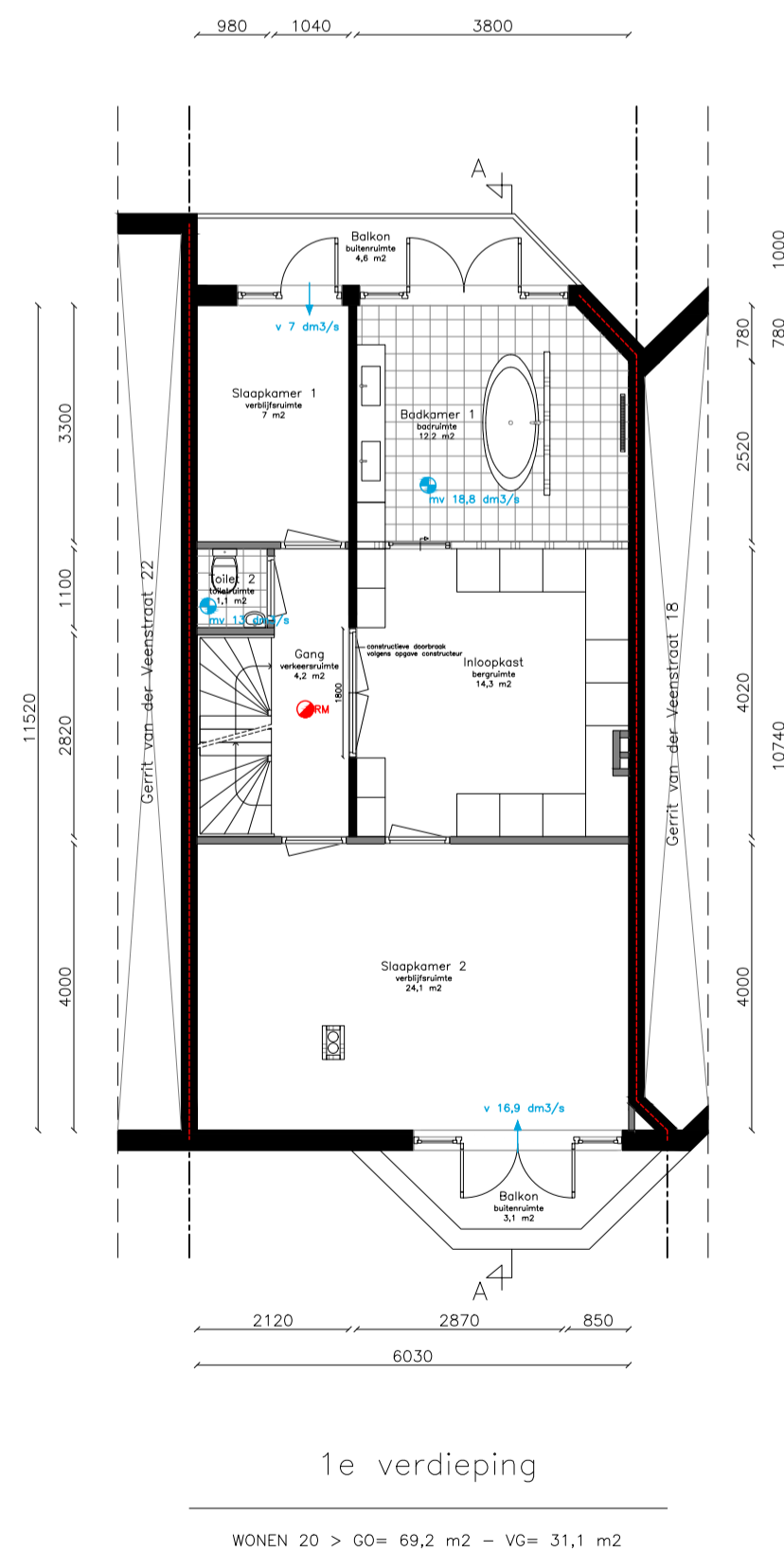
kelder

WONEN 20 > G0= 33,2 m<sup>2</sup> - VG= 0 m<sup>2</sup>



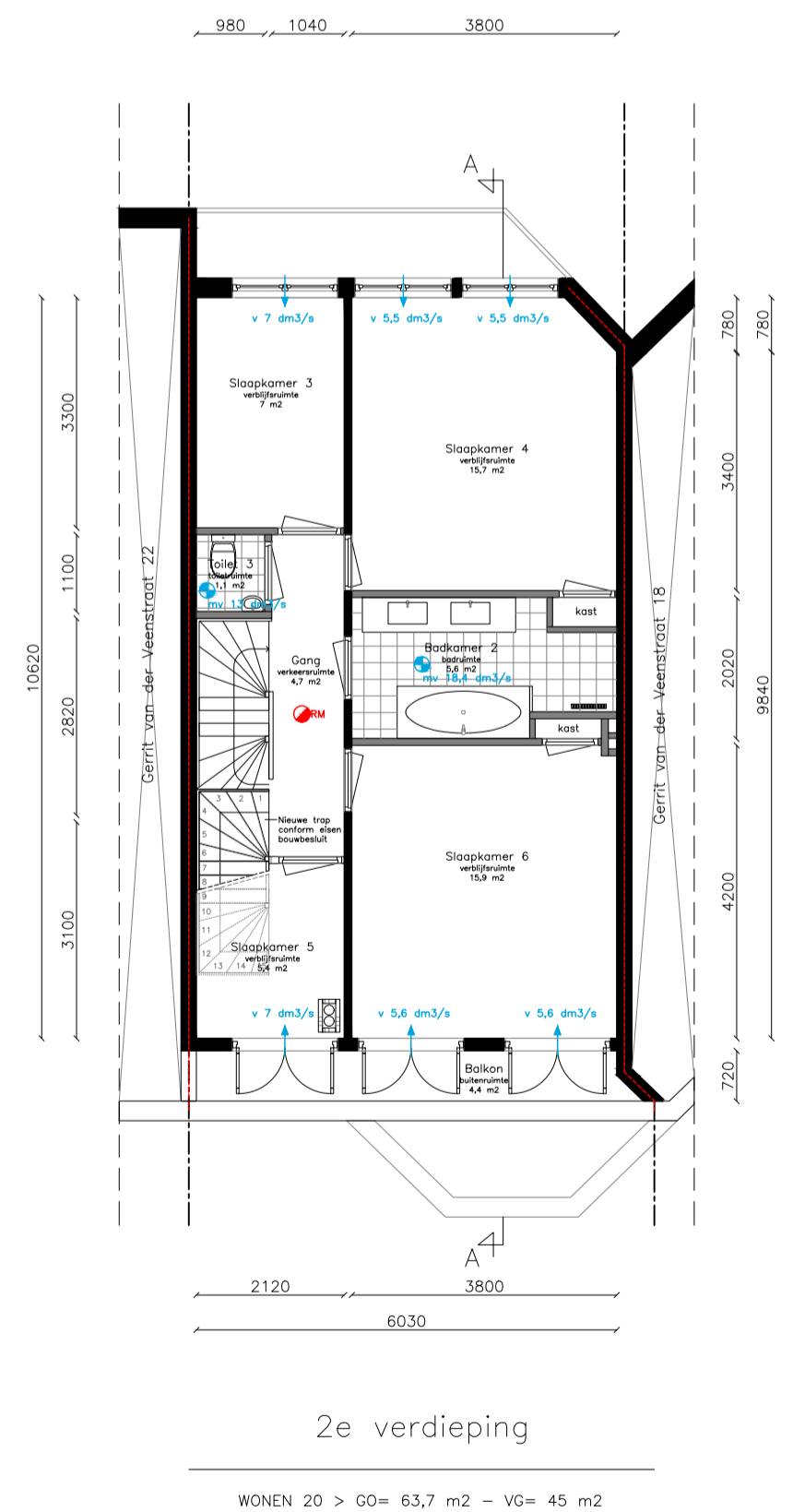
begane grond

WONEN 20 > G0= 73,5 m<sup>2</sup> - VG= 52,9 m<sup>2</sup>



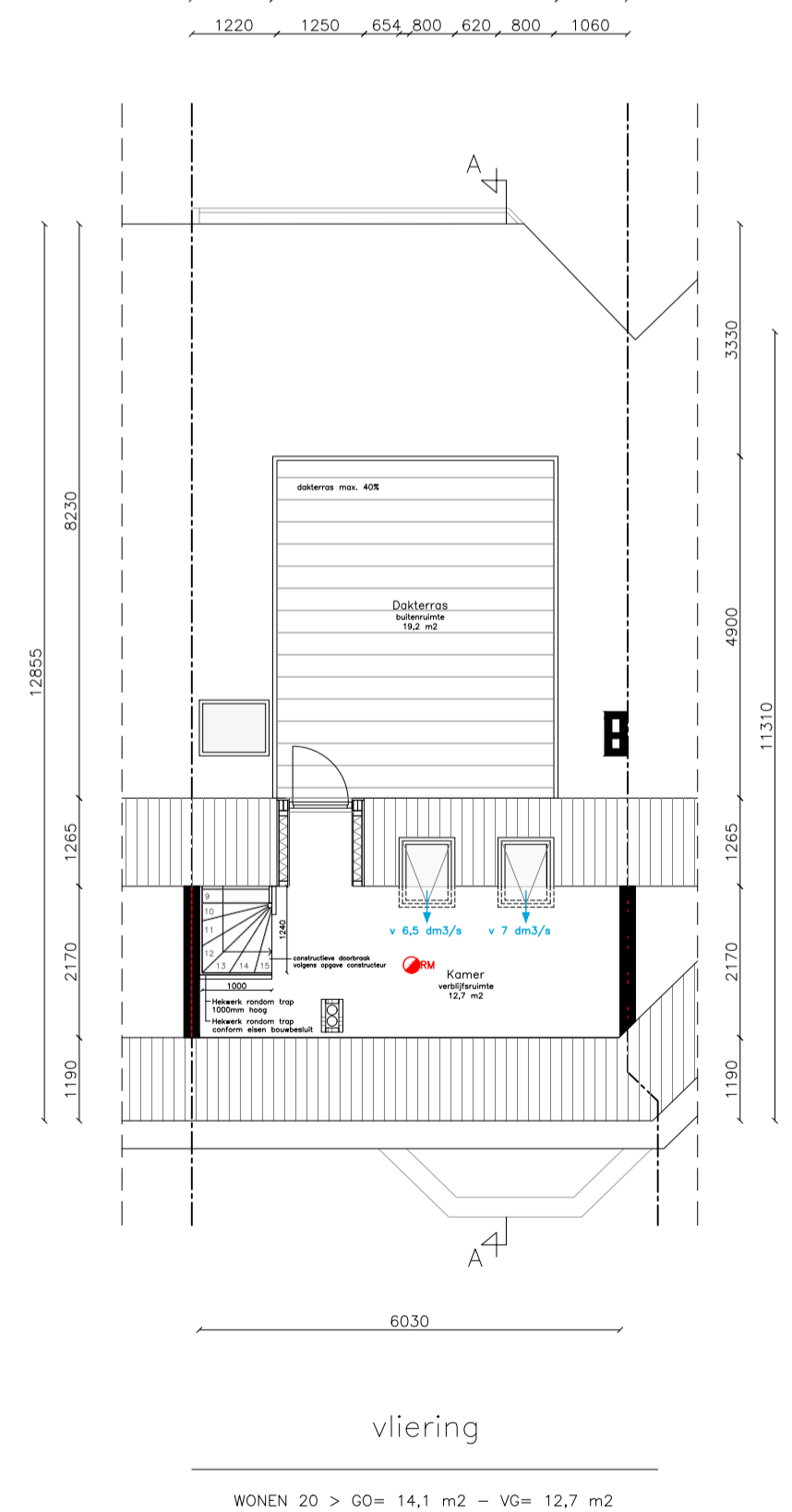
1e verdieping

WONEN 20 > G0= 69,2 m<sup>2</sup> - VG= 31,1 m<sup>2</sup>



2e verdieping

WONEN 20 > G0= 63,7 m<sup>2</sup> - VG= 45 m<sup>2</sup>



vliering

WONEN 20 > G0= 14,1 m<sup>2</sup> - VG= 12,7 m<sup>2</sup>

WONEN 20 TOAAL > G0= 253,7 m<sup>2</sup> - VG= 141,7 m<sup>2</sup>

Alle maten in het teken worden afgelezen op de tekening. Het is niet toegestaan maten af te lezen op het model.

**5.1, 2, e**