

2121BA -02PG

Van Eeghenstraat 94 - 98 te Amsterdam

Wijziging F	1 november 2023
Wijziging E	24 oktober 2023
Wijziging D	31 maart 2023
Wijziging C	
Wijziging B	
Wijziging A	
Datum	
Schaal	1:100
Onderwerp	kelder nieuw

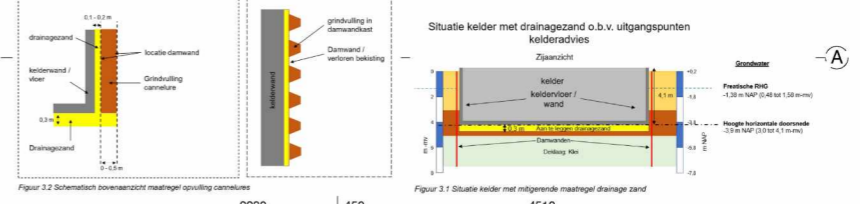
**KODDE ARCHITECTEN**<sup>BNA</sup>  
*Architectuur & Interieur*

Prinsengracht 465 - 1016 HP Amsterdam  
 T. +31 (0)20 428.27.00 - www.koddearchitecten.nl

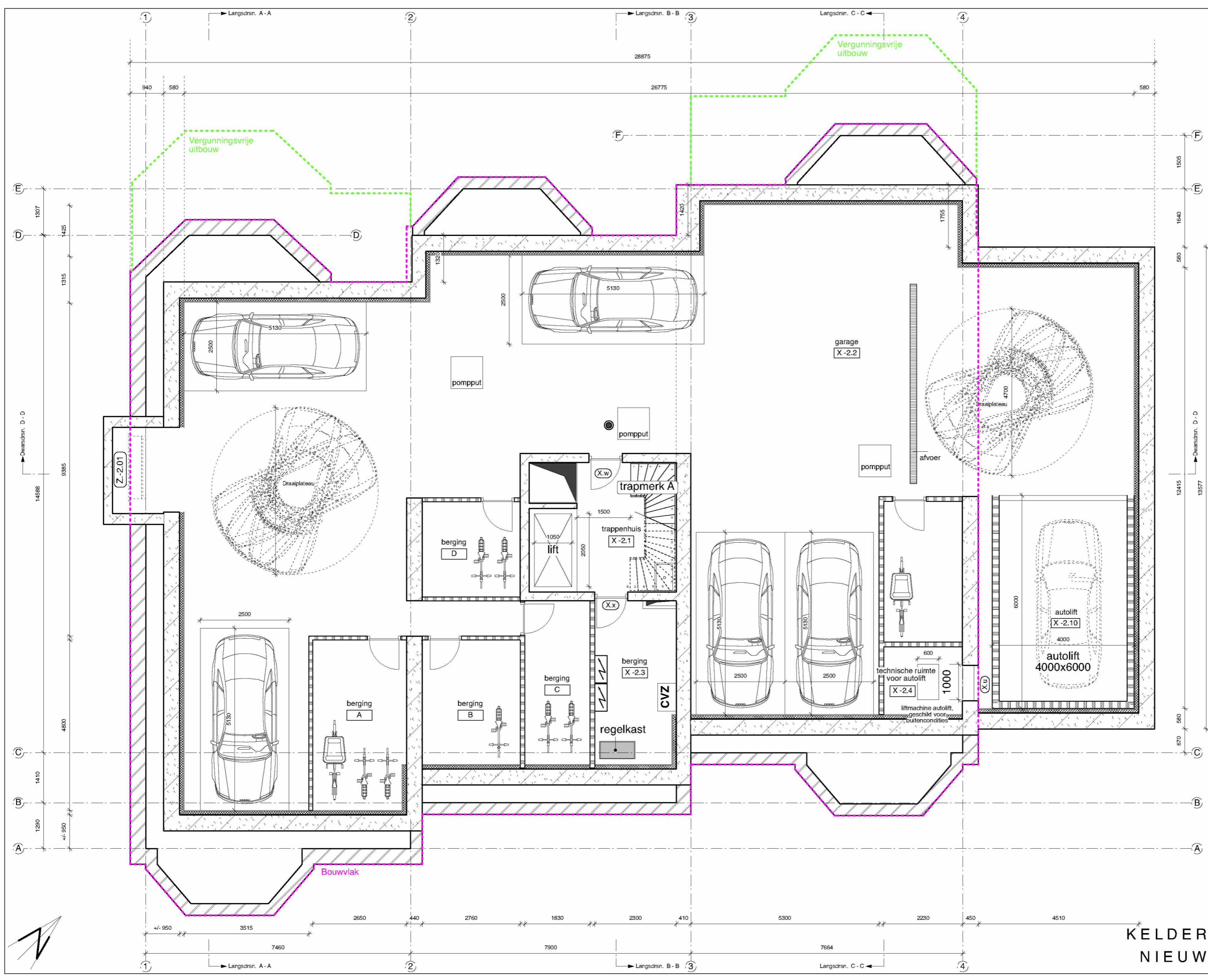
Oppervlakte GO kelder:

Algemene ruimtes X:	309,0 m <sup>2</sup>
Oppervlakte WO:	
Berging A:	12,6 m <sup>2</sup>
Berging B:	9,7 m <sup>2</sup>
Berging C:	8,4 m <sup>2</sup>
Berging D:	7,2 m <sup>2</sup>
Berging E:	8,8 m <sup>2</sup>
Totaal kelder:	355,7 m <sup>2</sup>
BVO nieuwe kelder:	424 m <sup>2</sup>

**Mitigerende maatregelen volgens rapportage & notitie Tauw**



**KELDER NIEUW**



**2121BA -02PG-2**

Wijziging F	-
Wijziging E	-
Wijziging D	-
Wijziging C	-
Wijziging B	-
Wijziging A	8 november 2023
Datum	31 maart 2023
Schaal	1:100
Onderwerp	kelder nieuw bouwvlak

**Van Eeghenstraat 94 - 98 te Amsterdam**

**KODDE ARCHITECTEN**  
*Architectuur & interieur*

Prinsengracht 465 - 1016 HP Amsterdam  
 T. +31 (0)20 428.27.00 - www.koddearchitecten.nl

Oppervlakte GO kelder:

Algemene ruimtes X: 309,0 m<sup>2</sup>

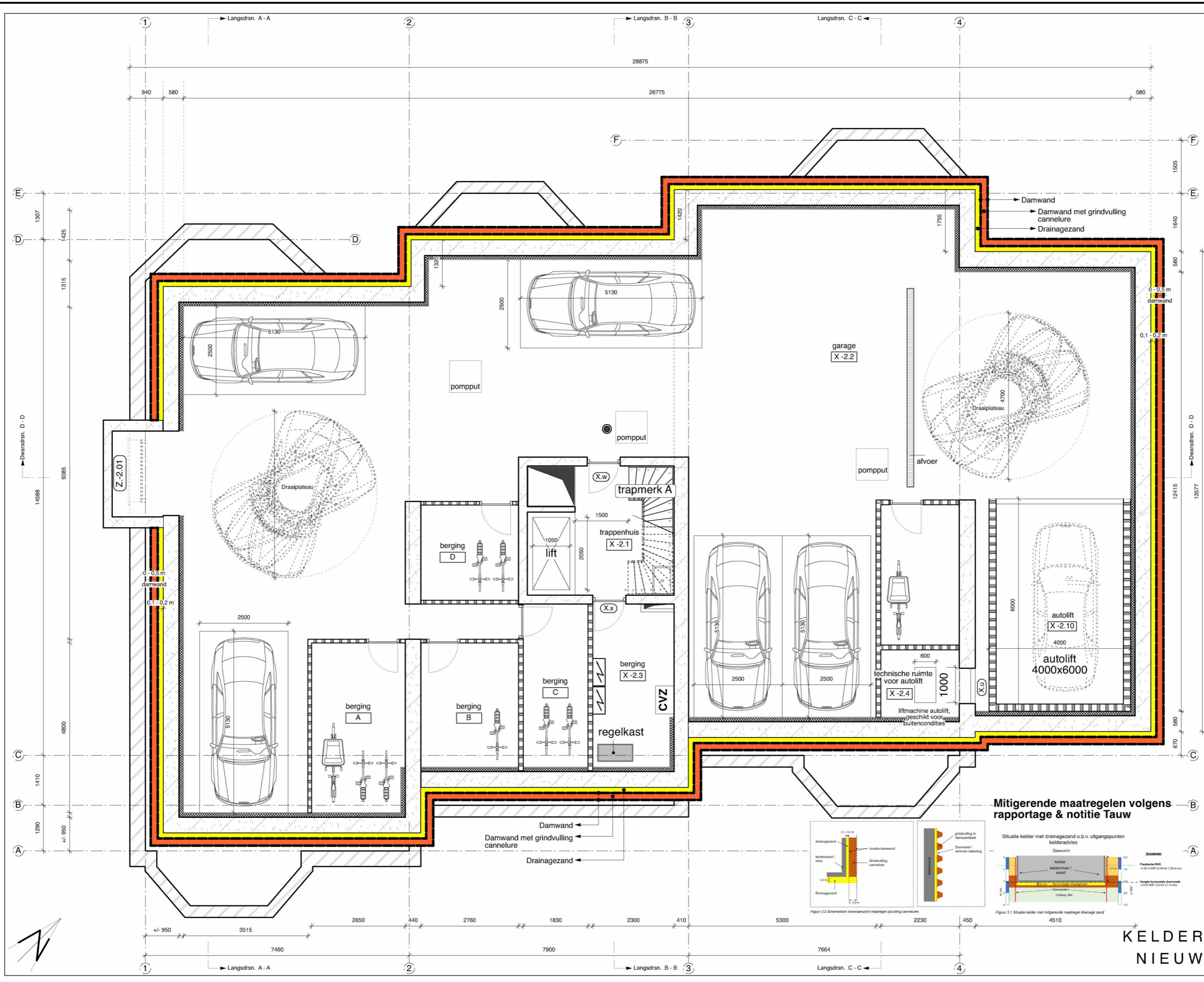
Oppervlakte WO:

Berging A:	12,6 m <sup>2</sup>
Berging B:	9,7 m <sup>2</sup>
Berging C:	8,4 m <sup>2</sup>
Berging D:	7,2 m <sup>2</sup>
Berging E:	8,8 m <sup>2</sup>

Totaal kelder: 355,7 m<sup>2</sup>  
 BVO nieuwe kelder: 424 m<sup>2</sup>

**KELDER NIEUW**

**BOUWVLAK**



2121BA -02PG-3

Wijziging F	8 november 2023
Wijziging E	31 maart 2023
Wijziging D	
Wijziging C	
Wijziging B	
Wijziging A	
Datum	
Schaal	1:100
Onderwerp	kelder nieuw Mitig. maatr.

Van Eeghenstraat 94 - 98 te Amsterdam

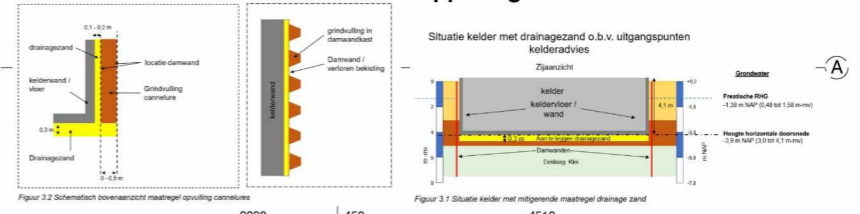
**KODDE ARCHITECTEN**  
*Architectuur & Interieur*

Prinsengracht 465 - 1016 HP Amsterdam  
 T. +31 (0)20 428.27.00 - www.koddearchitecten.nl

Oppervlakte GO kelder:

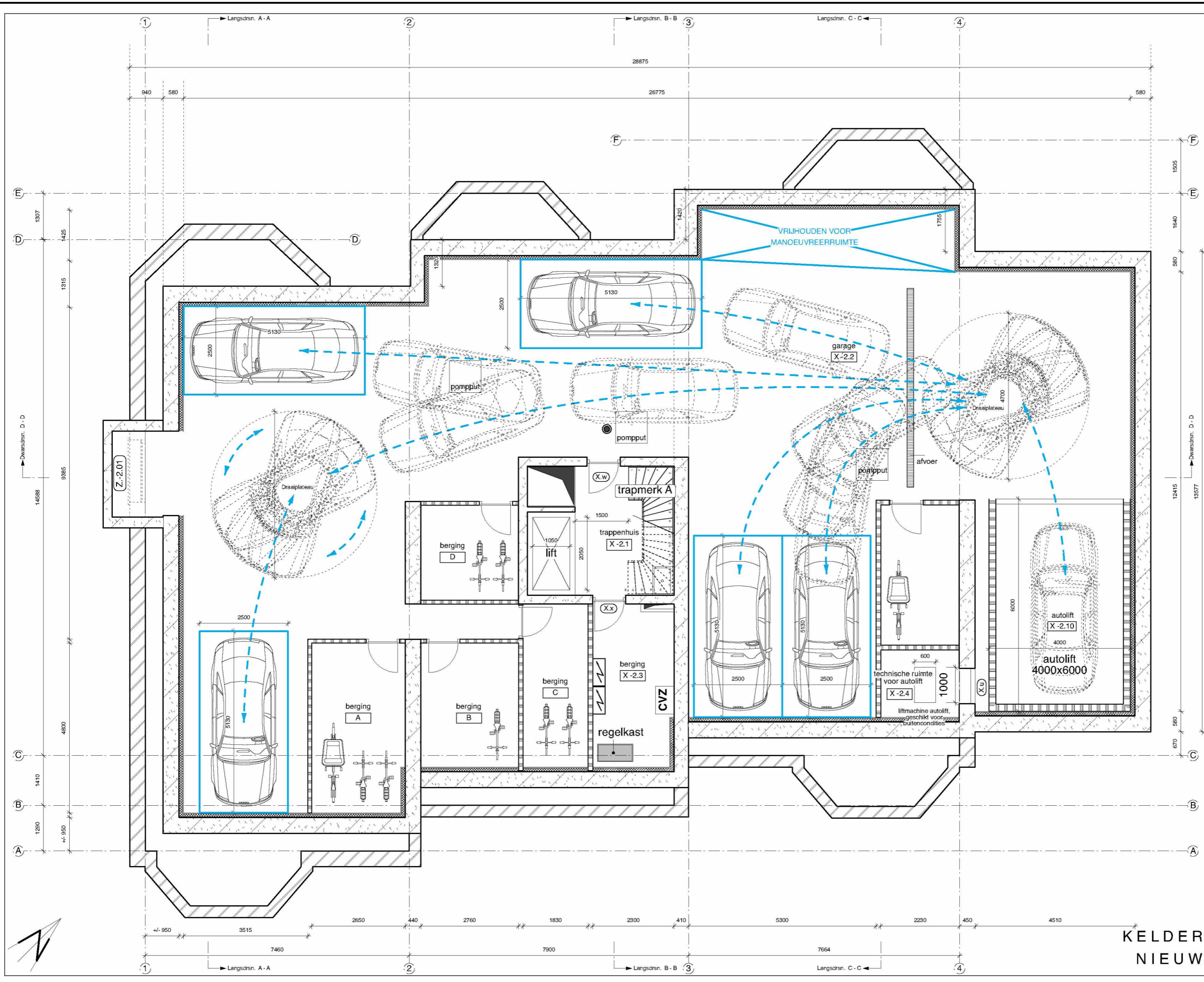
Algemene ruimtes X:	309,0 m <sup>2</sup>
Oppervlakte WO:	
Berging A:	12,6 m <sup>2</sup>
Berging B:	9,7 m <sup>2</sup>
Berging C:	8,4 m <sup>2</sup>
Berging D:	7,2 m <sup>2</sup>
Berging E:	8,8 m <sup>2</sup>
Totaal kelder:	355,7 m <sup>2</sup>
BVO nieuwe kelder:	424 m <sup>2</sup>

Mitigerende maatregelen volgens rapportage & notitie Tauw



**KELDER NIEUW**

**MITIGERENDE MAATREGELN**



**2121BA -02PG-4**

Wijziging F	8 november 2023
Wijziging E	31 maart 2023
Wijziging D	1:100
Wijziging C	
Wijziging B	
Wijziging A	
Datum	
Schaal	
Onderwerp	kelder nieuw parkeren

**Van Eeghenstraat 94 - 98 te Amsterdam**

**KODDE ARCHITECTEN**<sup>BNA</sup>  
*Architectuur & Interieur*

Prinsengracht 465 - 1016 HP Amsterdam  
 T. +31 (0)20 428.27.00 - www.koddearchitecten.nl

Oppervlakte GO kelder:

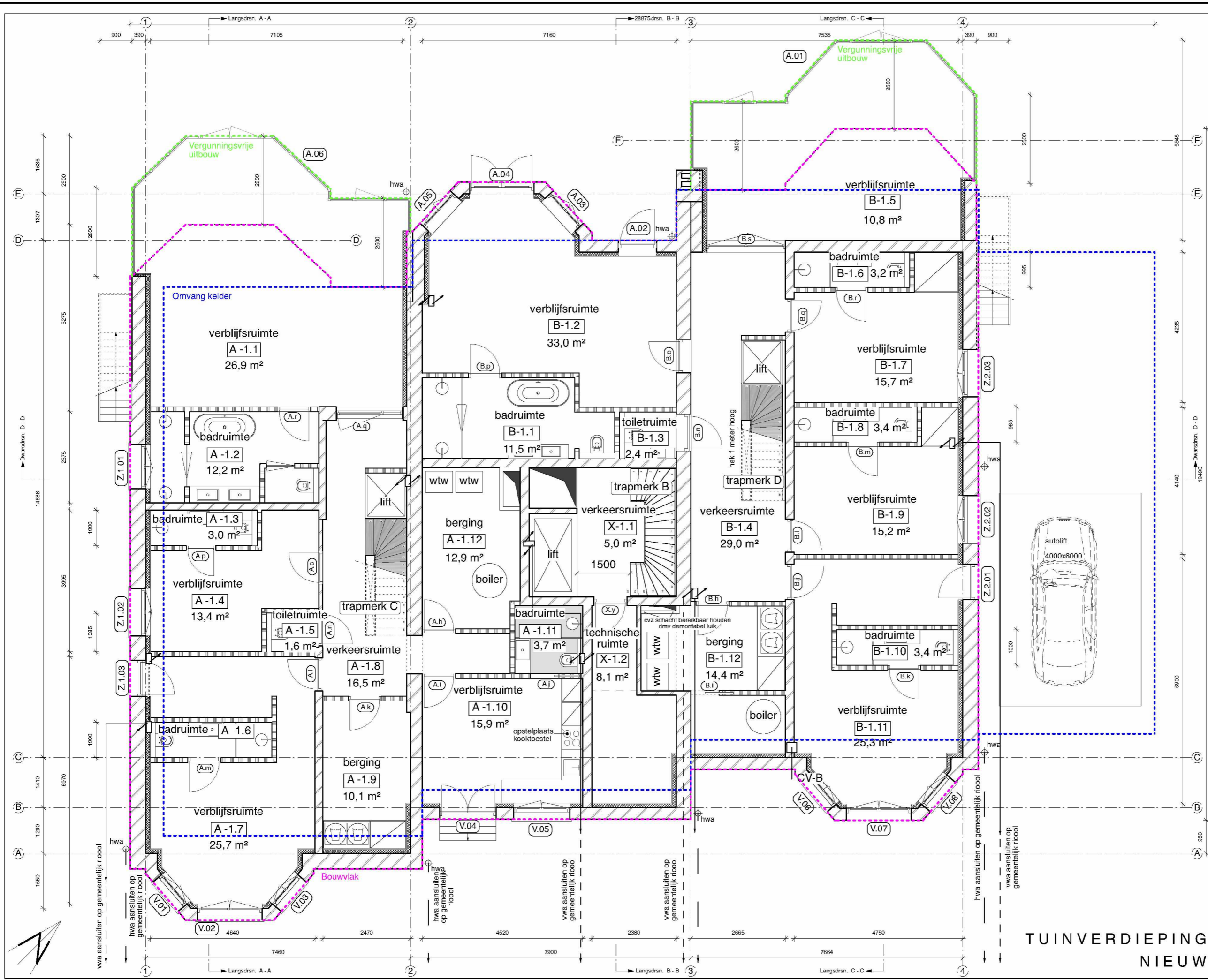
Algemene ruimtes X: 309,0 m<sup>2</sup>

Oppervlakte WO:

Berging A:	12,6 m <sup>2</sup>
Berging B:	9,7 m <sup>2</sup>
Berging C:	8,4 m <sup>2</sup>
Berging D:	7,2 m <sup>2</sup>
Berging E:	8,8 m <sup>2</sup>

Totaal kelder: 355,7 m<sup>2</sup>  
 BVO nieuwe kelder: 424 m<sup>2</sup>

**KELDER NIEUW** **PARKEREN**



2121BA-01PG

Wijziging F	1 november 2023
Wijziging E	31 maart 2023
Wijziging D	Schaal 1:100
Wijziging C	Onderwerp
Wijziging B	tuinverdieping nieuw
Wijziging A	
Datum	
Schaal	
Onderwerp	

Van Eeghenstraat 94 - 98 te Amsterdam

**KODDE ARCHITECTEN**<sup>BNA</sup>  
*Architectuur & interieur*

Prinsengracht 465 - 1016 HP Amsterdam  
 T. +31 (0)20 428.27.00 - www.koddearchitecten.nl

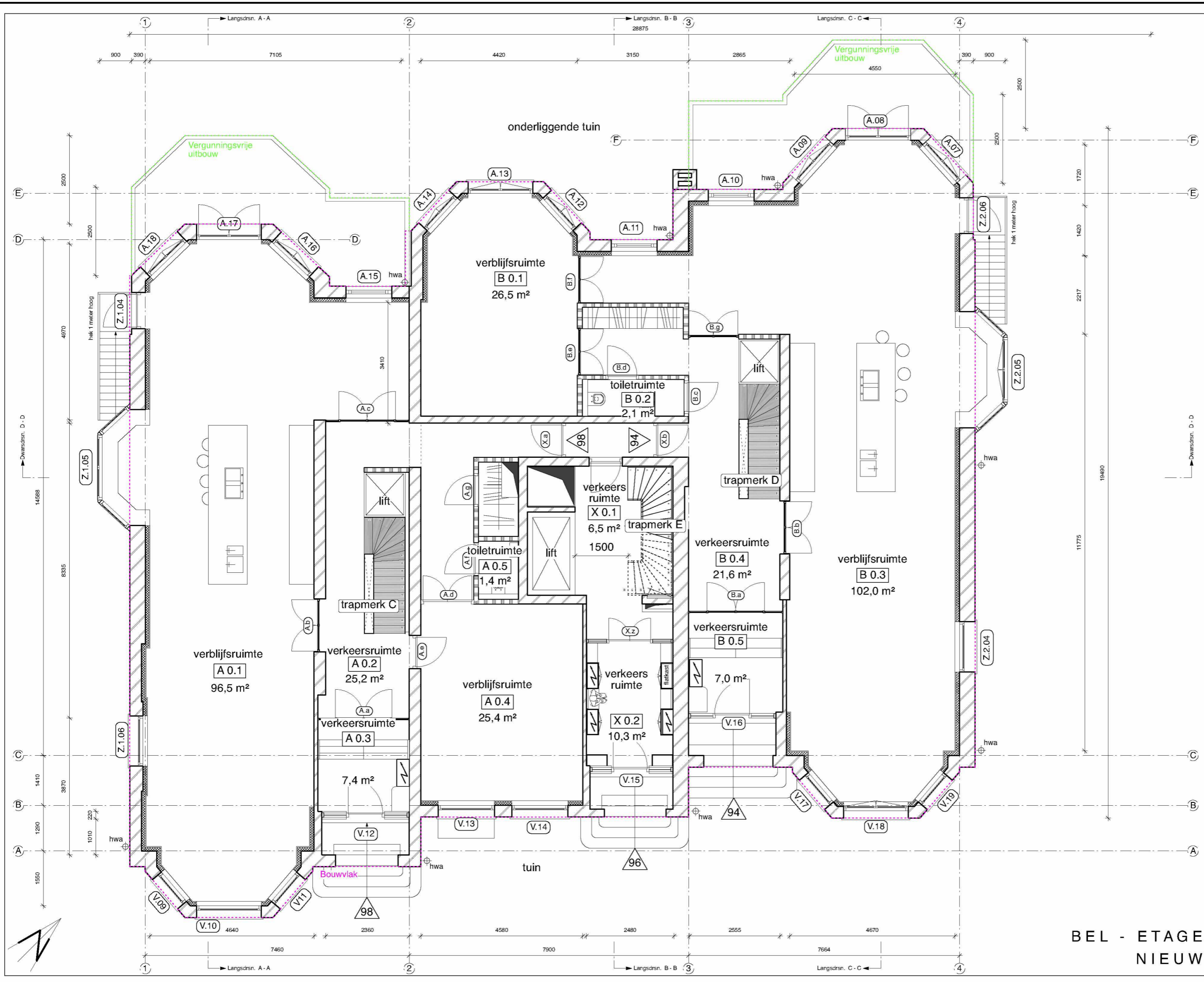
Oppervlakte GO tuinverdieping:  
 Algemene ruimtes X: 26 m<sup>2</sup>  
 Appartement A: 161 m<sup>2</sup>  
 Appartement B: 177 m<sup>2</sup>  
 Oppervlakte WO algemeen:  
 X-1.1: 5,0 m<sup>2</sup> X-1.2: 8,1 m<sup>2</sup>

Oppervlakte WO appartement A:  
 A-1.1: 26,9 m<sup>2</sup> A-1.2: 12,2 m<sup>2</sup>  
 A-1.3: 3,0 m<sup>2</sup> A-1.4: 13,4 m<sup>2</sup>  
 A-1.5: 1,6 m<sup>2</sup> A-1.6: 3,4 m<sup>2</sup>  
 A-1.7: 25,7 m<sup>2</sup> A-1.8: 16,5 m<sup>2</sup>  
 A-1.9: 10,1 m<sup>2</sup> A-1.10: 15,9 m<sup>2</sup>  
 A-1.11: 3,7 m<sup>2</sup> A-1.12: 12,9 m<sup>2</sup>

Oppervlakte WO appartement B:  
 B-1.1: 11,5 m<sup>2</sup> B-1.2: 33,0 m<sup>2</sup>  
 B-1.3: 2,4 m<sup>2</sup> B-1.4: 29,0 m<sup>2</sup>  
 B-1.5: 10,8 m<sup>2</sup> B-1.6: 3,2 m<sup>2</sup>  
 B-1.7: 15,7 m<sup>2</sup> B-1.8: 3,4 m<sup>2</sup>  
 B-1.9: 15,2 m<sup>2</sup> B-1.10: 3,4 m<sup>2</sup>  
 B-1.11: 25,3 m<sup>2</sup> B-1.12: 14,4 m<sup>2</sup>

Totaal tuinverdieping App. A: 145 m<sup>2</sup>  
 Totaal tuinverdieping App. B: 167 m<sup>2</sup>  
 Totaal tuinverdieping BVO: 463 m<sup>2</sup>

**TUINVERDIEPING  
 NIEUW**



**BEL - ETAGE  
NIEUW**

**2121BA 00PG**

**Van Eeghenstraat 94 - 98 te Amsterdam**

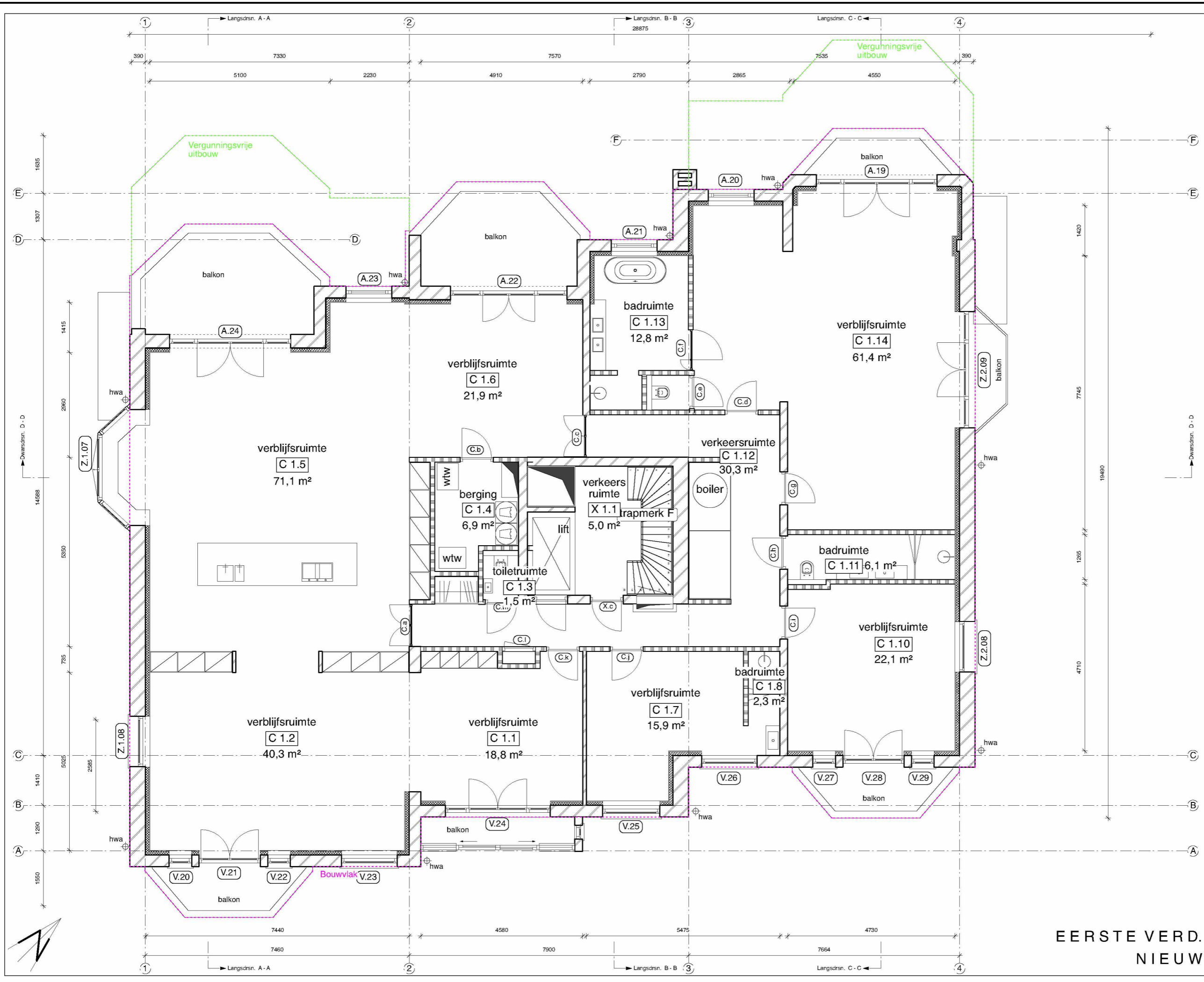
Wijziging F  
 Wijziging E  
 Wijziging D  
 Wijziging C  
 Wijziging B  
 Wijziging A  
 Datum  
 Schaal  
 Onderwerp

**KODDE ARCHITECTEN**<sup>BNA</sup>  
*architectuur & interieur*

Prinsengracht 465 - 1016 HP Amsterdam  
 T. +31 (0)20 428.27.00 - www.koddearchitecten.nl

1 november 2023  
 31 maart 2023  
 1:100  
 bel-etage nieuw

Oppervlakte GO bel - etage:	
Algemene ruimtes X:	25 m <sup>2</sup>
Apartment A:	169 m <sup>2</sup>
Apartment B:	170 m <sup>2</sup>
Oppervlakte WO algemeen:	
X 0.1:	6,5 m <sup>2</sup>
X 0.2:	10,3 m <sup>2</sup>
Oppervlakte WO appartement A:	
A 0.1:	96,5 m <sup>2</sup>
A 0.2:	25,2 m <sup>2</sup>
A 0.3:	7,4 m <sup>2</sup>
A 0.4:	25,4 m <sup>2</sup>
A 0.5:	1,4 m <sup>2</sup>
Oppervlakte WO appartement B:	
B 0.1:	26,5 m <sup>2</sup>
B 0.2:	2,1 m <sup>2</sup>
B 0.3:	102,0 m <sup>2</sup>
B 0.4:	21,6 m <sup>2</sup>
B 0.5:	7,0 m <sup>2</sup>
Totaal bel - etage App. A: 156 m <sup>2</sup>	
Totaal bel - etage App. B: 160 m <sup>2</sup>	
Totaal bel - etage BVO: 429 m <sup>2</sup>	



2121BA 01PG

Van Eeghenstraat 94 - 98 te Amsterdam

Wijziging F  
Wijziging E  
Wijziging D  
Wijziging C  
Wijziging B  
Wijziging A  
Datum  
Schaal  
Onderwerp

**KODDE ARCHITECTEN**<sup>BNA</sup>  
*architectuur & interieur*

Prinsengracht 465 - 1016 HP Amsterdam  
T. +31 (0)20 428.27.00 - www.koddearchitecten.nl

1 november 2023  
31 maart 2023  
1:100  
1e verdieping nieuw

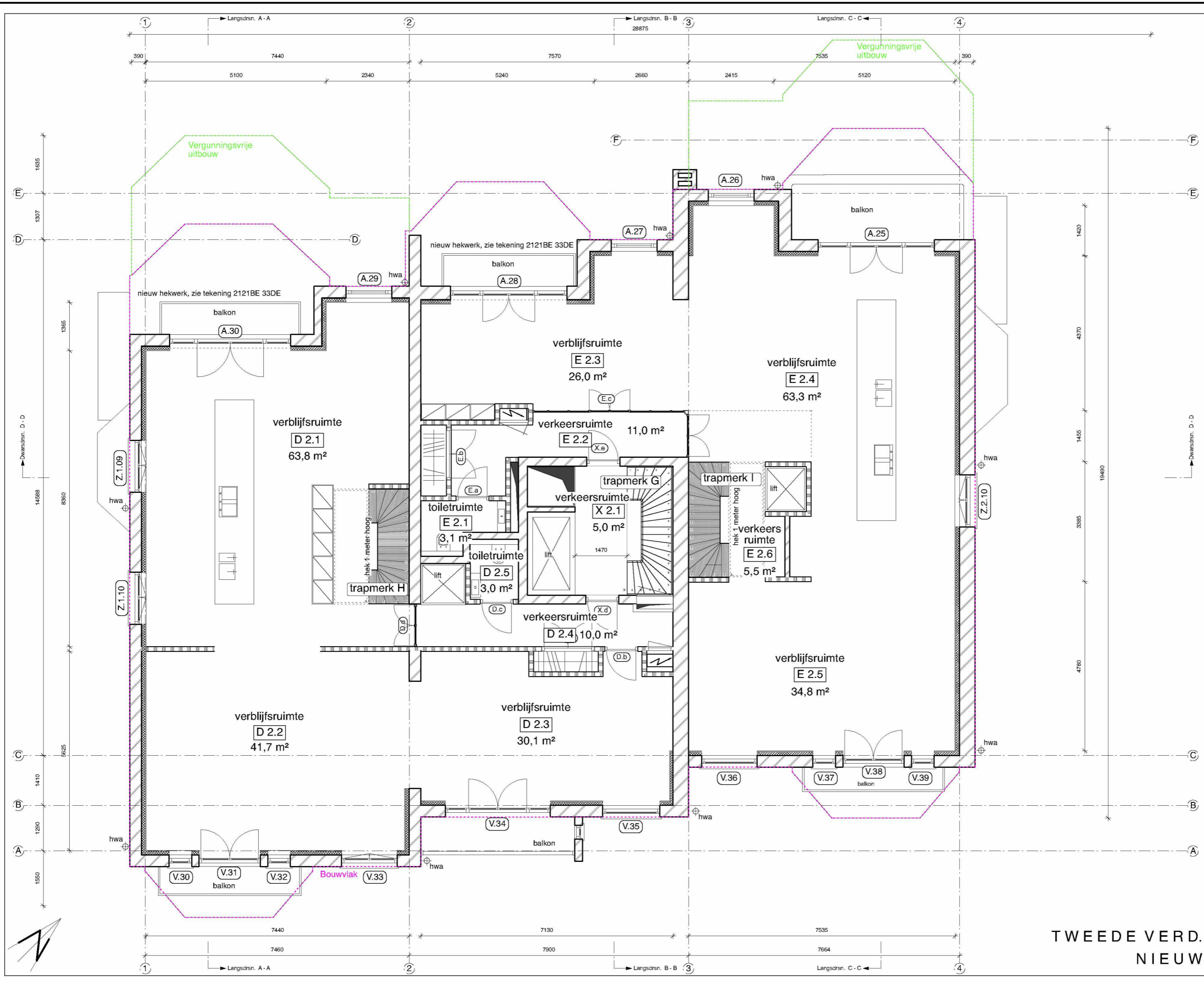
Oppervlakte GO eerste verd.:  
Algemene ruimtes X: 13 m<sup>2</sup>  
Apartment A: 330 m<sup>2</sup>

Oppervlakte WO algemeen:  
X 1.1: 5,0 m<sup>2</sup>

Oppervlakte WO appartement C:  
C 1.1: 18,8 m<sup>2</sup> C 1.2: 40,3 m<sup>2</sup>  
C 1.3: 1,5 m<sup>2</sup> C 1.4: 6,9 m<sup>2</sup>  
C 1.5: 71,1 m<sup>2</sup> C 1.6: 21,9 m<sup>2</sup>  
C 1.7: 15,9 m<sup>2</sup> C 1.8: 2,3 m<sup>2</sup>  
C 1.11: 6,1 m<sup>2</sup> C 1.10: 22,1 m<sup>2</sup>  
C 1.13: 12,8 m<sup>2</sup> C 1.14: 61,4 m<sup>2</sup>

Totaal eerste verd. App. C: 311 m<sup>2</sup>  
Totaal eerste verd. BVO: 383 m<sup>2</sup>

EERSTE VERD.  
NIEUW



**2121BA 02PG**

Wijziging F  
 Wijziging E  
 Wijziging D  
 Wijziging C  
 Wijziging B  
 Wijziging A

Datum  
 1 november 2023

Schaal  
 31 maart 2023

Onderwerp  
 1:100  
 2e verdieping nieuw

**Van Eeghenstraat 94 - 98 te Amsterdam**

**KODDE ARCHITECTEN**  
*Architectuur & interieur*

Prinsengracht 465 - 1016 HP Amsterdam  
 T. +31 (0)20 428.27.00 - www.koddearchitecten.nl

Oppervlakte GO tweede verd.:  
 Algemene ruimtes X: 13 m<sup>2</sup>  
 Appartement D: 158 m<sup>2</sup>  
 Appartement E: 156 m<sup>2</sup>

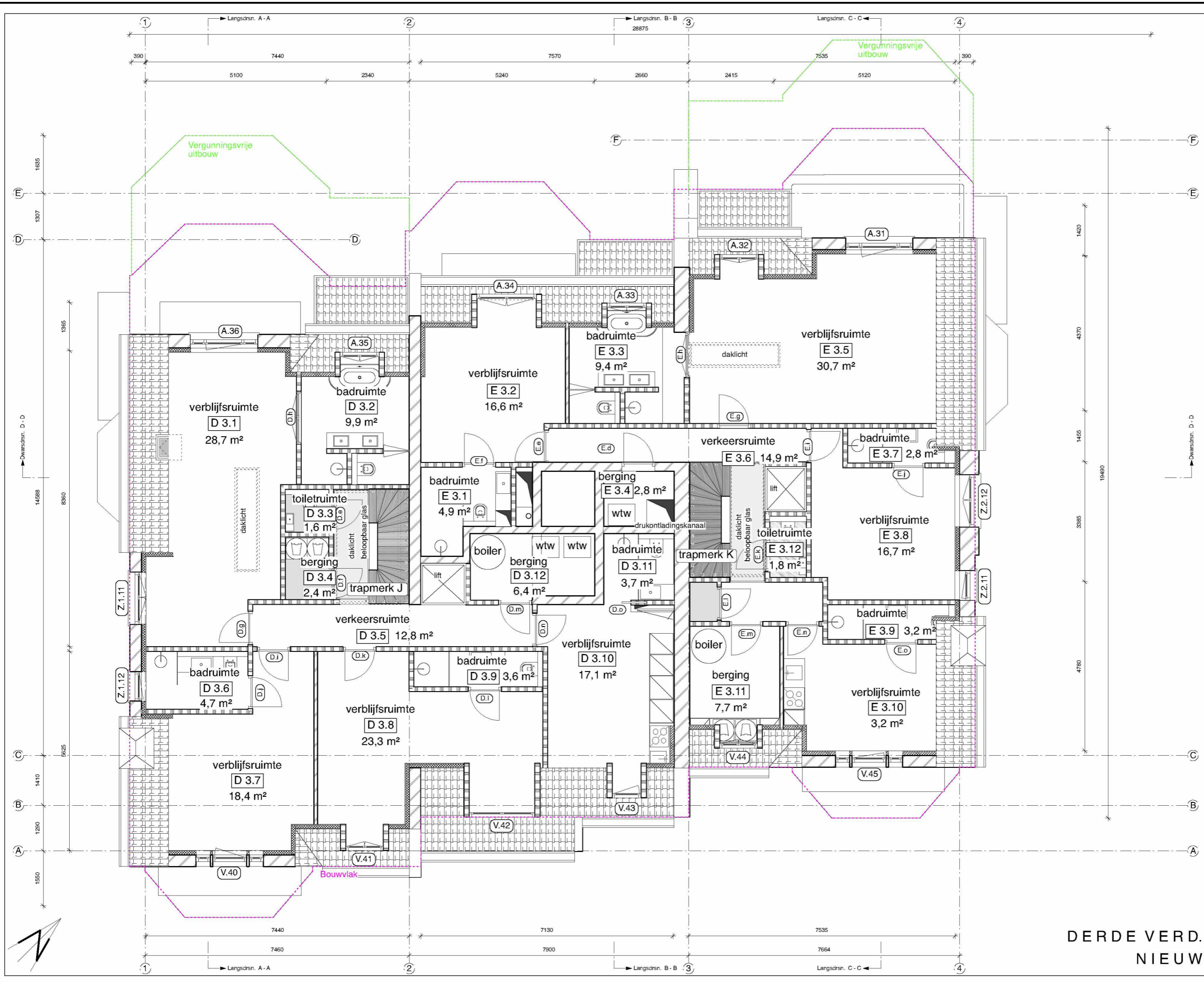
Oppervlakte WO algemeen:  
 X 2.1: 5,0 m<sup>2</sup>

Oppervlakte WO appartement D:  
 D 2.1: 63,8 m<sup>2</sup> D 2.2: 41,7 m<sup>2</sup>  
 D 2.3: 30,1 m<sup>2</sup> D 2.4: 10,0 m<sup>2</sup>  
 D 2.5: 3,0 m<sup>2</sup>

Oppervlakte WO appartement E:  
 E 2.1: 3,1 m<sup>2</sup> E 2.2: 11,0 m<sup>2</sup>  
 E 2.3: 26,0 m<sup>2</sup> E 2.4: 63,3 m<sup>2</sup>  
 E 2.5: 34,8 m<sup>2</sup> E 2.6: 5,5 m<sup>2</sup>

Totaal tweede verd. App. D: 149 m<sup>2</sup>  
 Totaal tweede verd. App. E: 144 m<sup>2</sup>  
 Totaal tweede verd. BVO: 376 m<sup>2</sup>

**TWEEDE VERD.  
 NIEUW**



2121BA 03PG

Wijziging F  
 Wijziging E  
 Wijziging D  
 Wijziging C  
 Wijziging B  
 Wijziging A

Datum  
 1 november 2023

Schaal  
 31 maart 2023  
 1:100

Onderwerp  
 3e verdieping nieuw

Van Eeghenstraat 94 - 98 te Amsterdam

**KODDE ARCHITECTEN**<sup>BNA</sup>  
*Architectuur & Interieur*

Prinsengracht 465 - 1016 HP Amsterdam  
 T. +31 (0)20 428.27.00 - www.koddearchitecten.nl

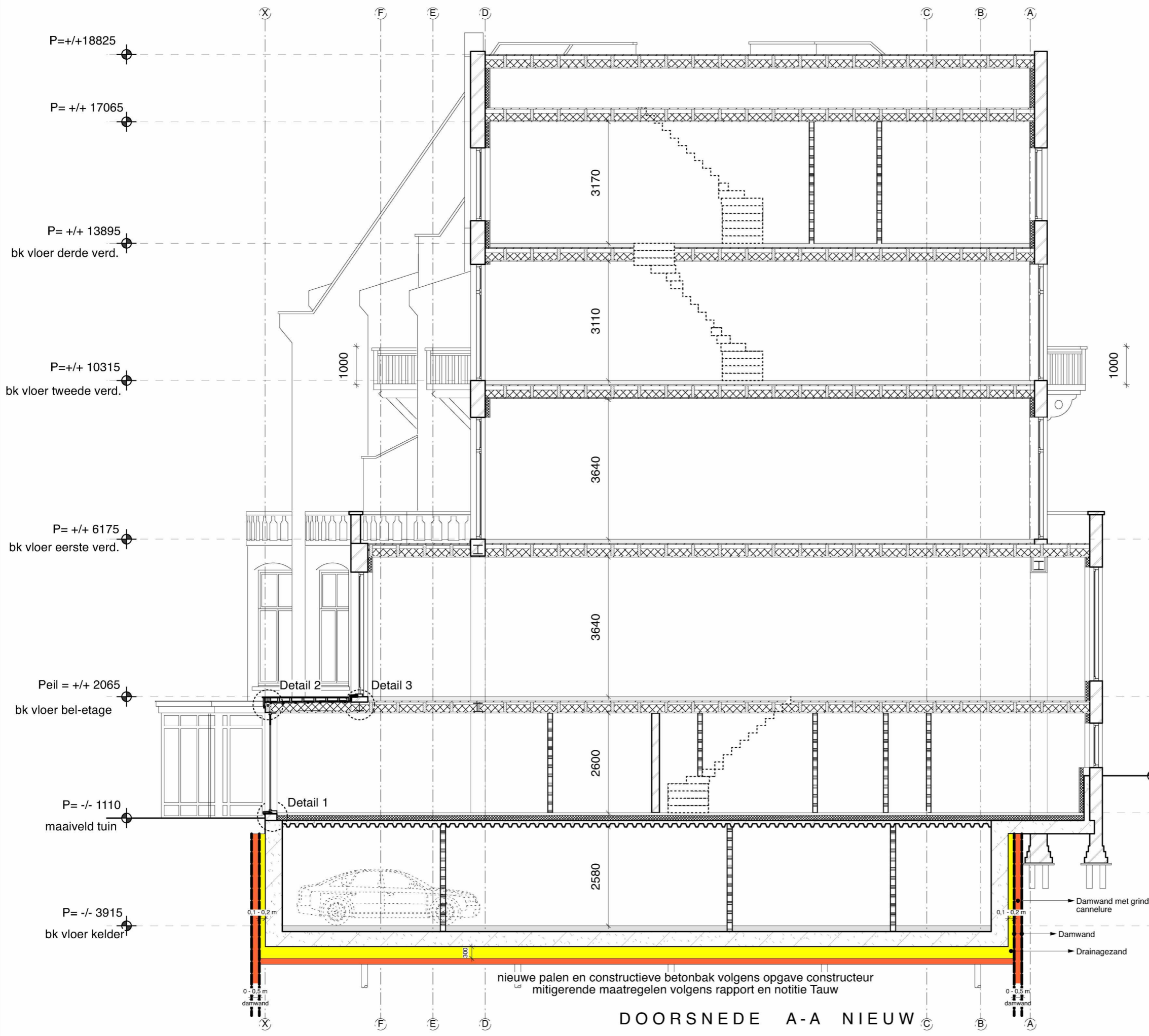
Oppervlakte GO derde verd.:  
 Appartement D: 146 m<sup>2</sup>  
 Appartement E: 140 m<sup>2</sup>

Oppervlakte WO appartement D:  
 D 3.1: 28,7 m<sup>2</sup> D 3.2: 9,9 m<sup>2</sup>  
 D 3.3: 1,6 m<sup>2</sup> D 3.4: 2,4 m<sup>2</sup>  
 D 3.5: 12,8 m<sup>2</sup> D 3.6: 4,7 m<sup>2</sup>  
 D 3.7: 18,4 m<sup>2</sup> D 3.8: 23,3 m<sup>2</sup>  
 D 3.9: 3,6 m<sup>2</sup> D 3.10: 17,1 m<sup>2</sup>  
 D 3.11: 3,7 m<sup>2</sup> D 3.12: 6,4 m<sup>2</sup>

Oppervlakte WO appartement E:  
 E 3.1: 4,9 m<sup>2</sup> E 3.2: 16,6 m<sup>2</sup>  
 E 3.3: 9,4 m<sup>2</sup> E 3.4: 2,8 m<sup>2</sup>  
 E 3.5: 30,7 m<sup>2</sup> E 3.6: 14,9 m<sup>2</sup>  
 E 3.7: 2,8 m<sup>2</sup> E 3.8: 16,7 m<sup>2</sup>  
 E 3.9: 3,2 m<sup>2</sup> E 3.10: 13,1 m<sup>2</sup>  
 E 3.11: 7,7 m<sup>2</sup>

Totaal derde verd. App. D: 133 m<sup>2</sup>  
 Totaal derde verd. App. E: 123 m<sup>2</sup>  
 Totaal derde verd. BVO: 366 m<sup>2</sup>

DERDE VERD.  
 NIEUW



nieuwe palen en constructieve betonbak volgens opgave constructeur  
mitigerende maatregelen volgens rapport en notitie Tauw

DOORSNEDE A-A NIEUW

2121BA 09DS

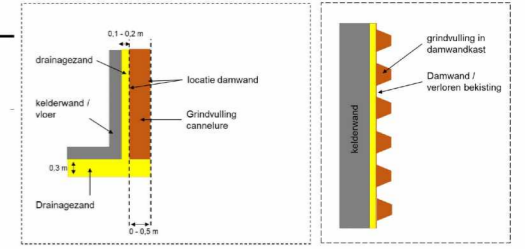
Wijziging F	1 november 2023
Wijziging E	12 april 2023
Wijziging D	31 maart 2023
Wijziging C	
Wijziging B	
Wijziging A	
Datum	
Schaal	1:100
Onderwerp	doorsnede AA nieuw

Van Eeghenstraat 94 - 98 te Amsterdam

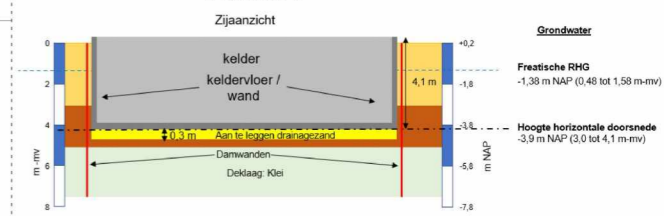
**KODDE ARCHITECTEN**<sup>BNA</sup>  
*Architectuur & Interieur*

Prinsengracht 465 - 1016 HP Amsterdam  
 T. +31 (0)20 428.27.00 - www.koddearchitecten.nl

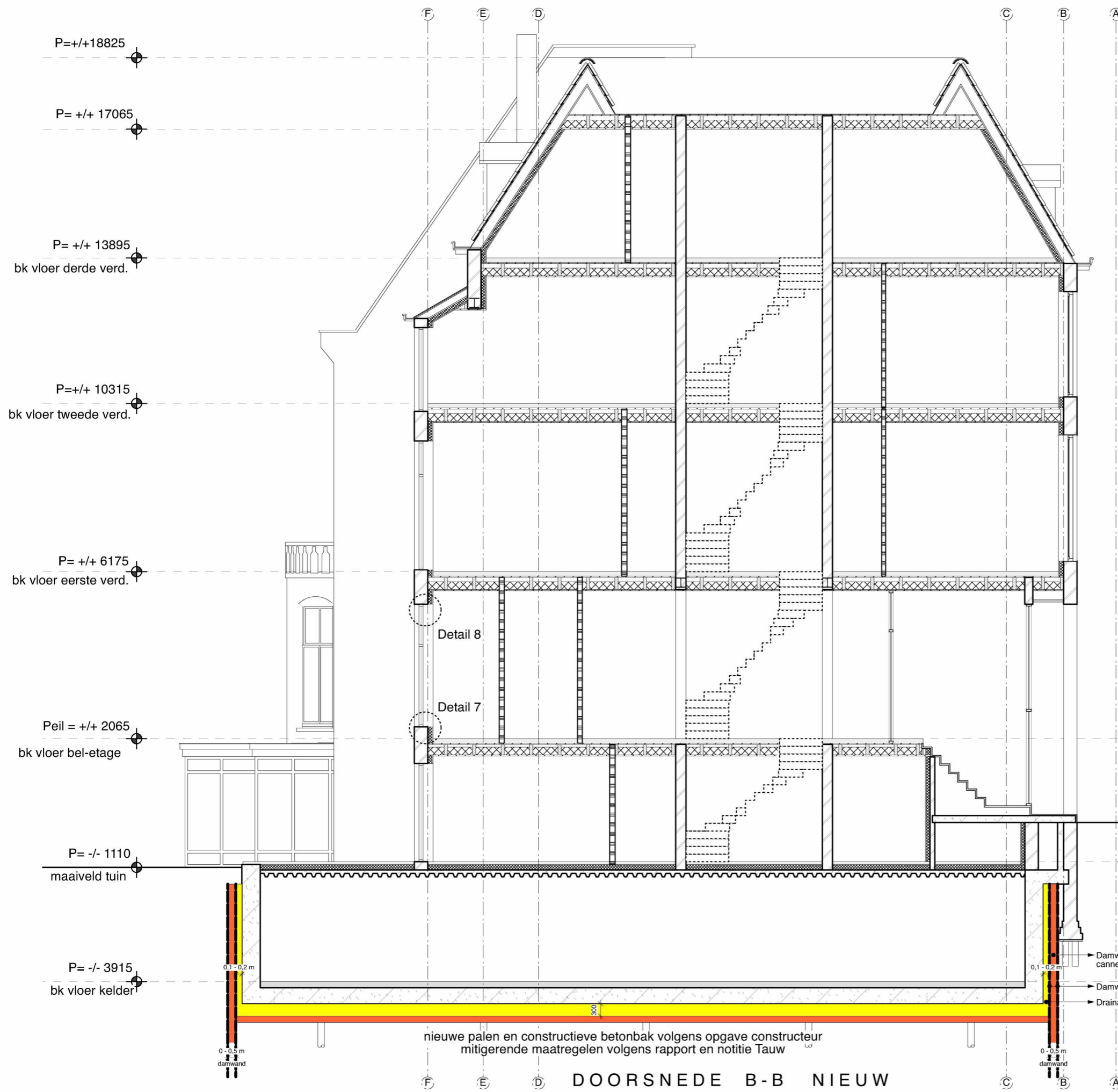
Mitigerende maatregelen volgens opgave rapportage Tauw



Situatie kelder met drainagezand o.b.v. uitgangspunten kelderadvies



Figuur 3.1 Situatie kelder met mitigerende maatregel drainage zand



2121BA 10DS

Wijziging F  
Wijziging E  
Wijziging D  
Wijziging C  
Wijziging B  
Wijziging A  
Datum  
Schaal  
Onderwerp

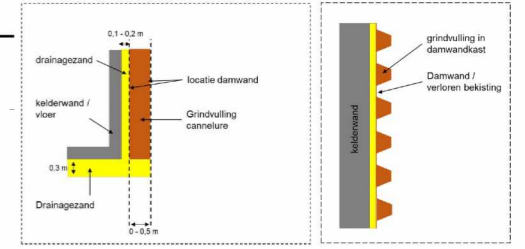
1 november 2023  
12 april 2023  
31 maart 2023  
1:100  
doorsnede BB nieuw

Van Eeghenstraat 94 - 98 te Amsterdam

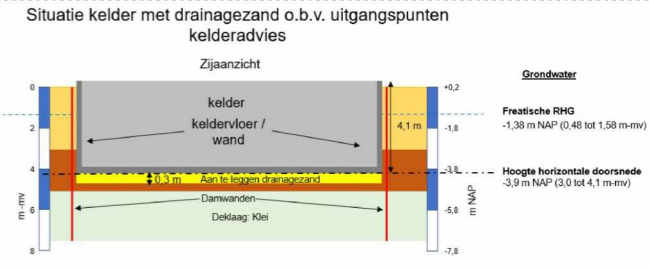
**KODDE ARCHITECTEN**<sup>BNA</sup>  
Architectuur & Interieur

Prinsengracht 465 - 1016 HP Amsterdam  
T. +31 (0)20 428.27.00 - www.koddearchitecten.nl

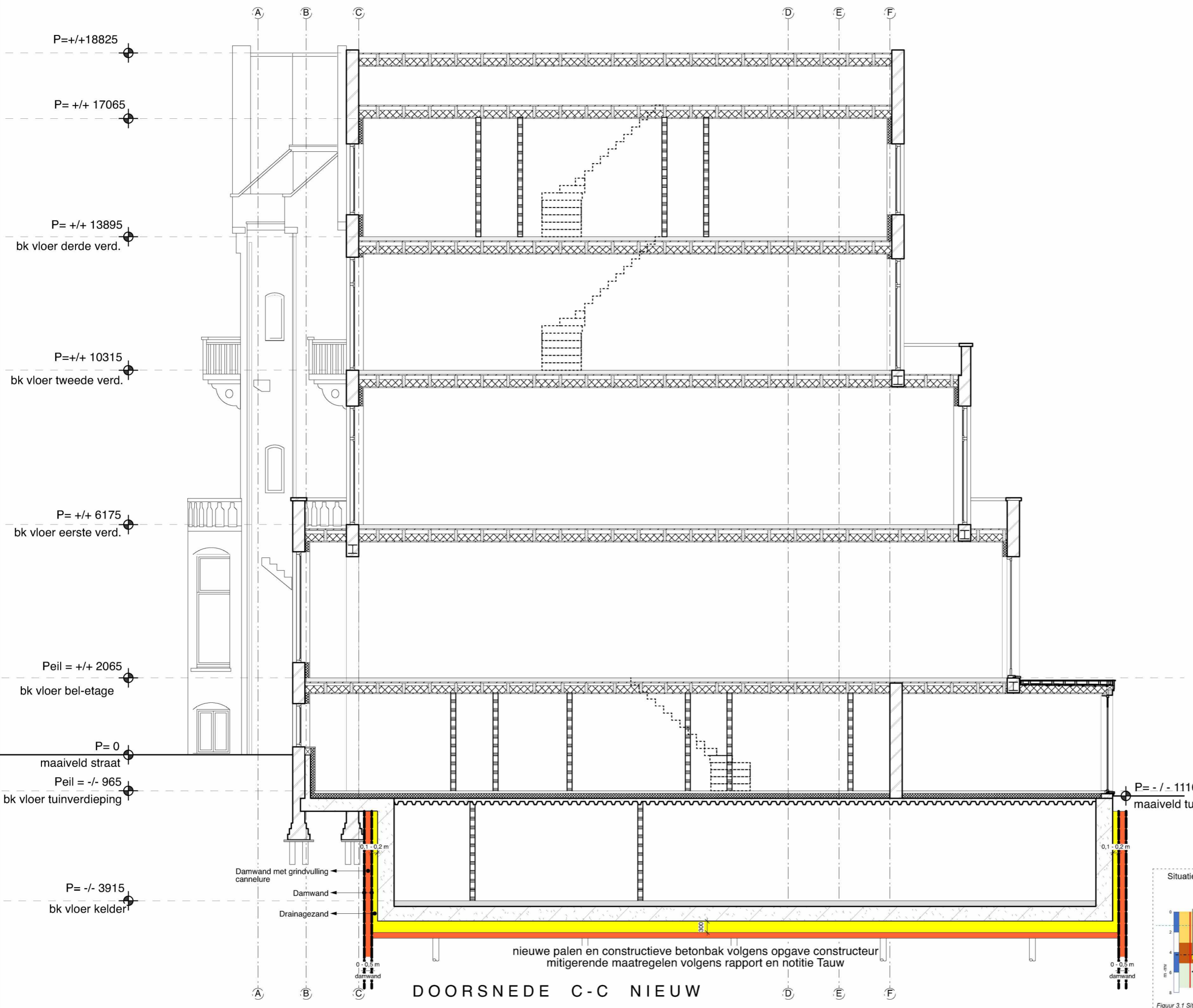
Mitigerende maatregelen volgens opgave rapportage Tauw



Figuur 3.2 Schematisch bovenaanzicht maatregel oprulling cannelures



Figuur 3.1 Situatie kelder met mitigerende maatregel drainage sand



DOORSNEDE C-C NIEUW

2121BA 11DS

Wijziging F  
Wijziging E  
Wijziging D  
Wijziging C  
Wijziging B  
Wijziging A  
Datum  
Schaal  
Onderwerp

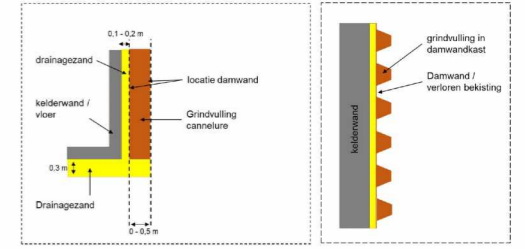
1 november 2023  
12 april 2023  
31 maart 2023  
1:100  
doorsnede CC nieuw

Van Eeghenstraat 94 - 98 te Amsterdam

**KODDE ARCHITECTEN**<sup>BNA</sup>  
Architectuur & interieur

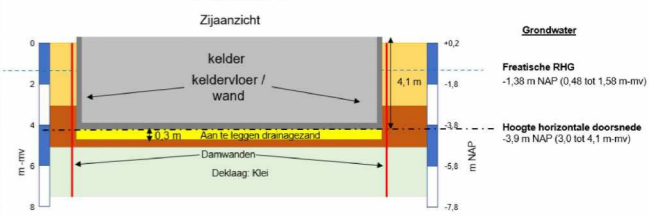
Prinsengracht 465 - 1016 HP Amsterdam  
T. +31 (0)20 428.27.00 - www.koddearchitecten.nl

Mitigerende maatregelen volgens opgave rapportage Tauw

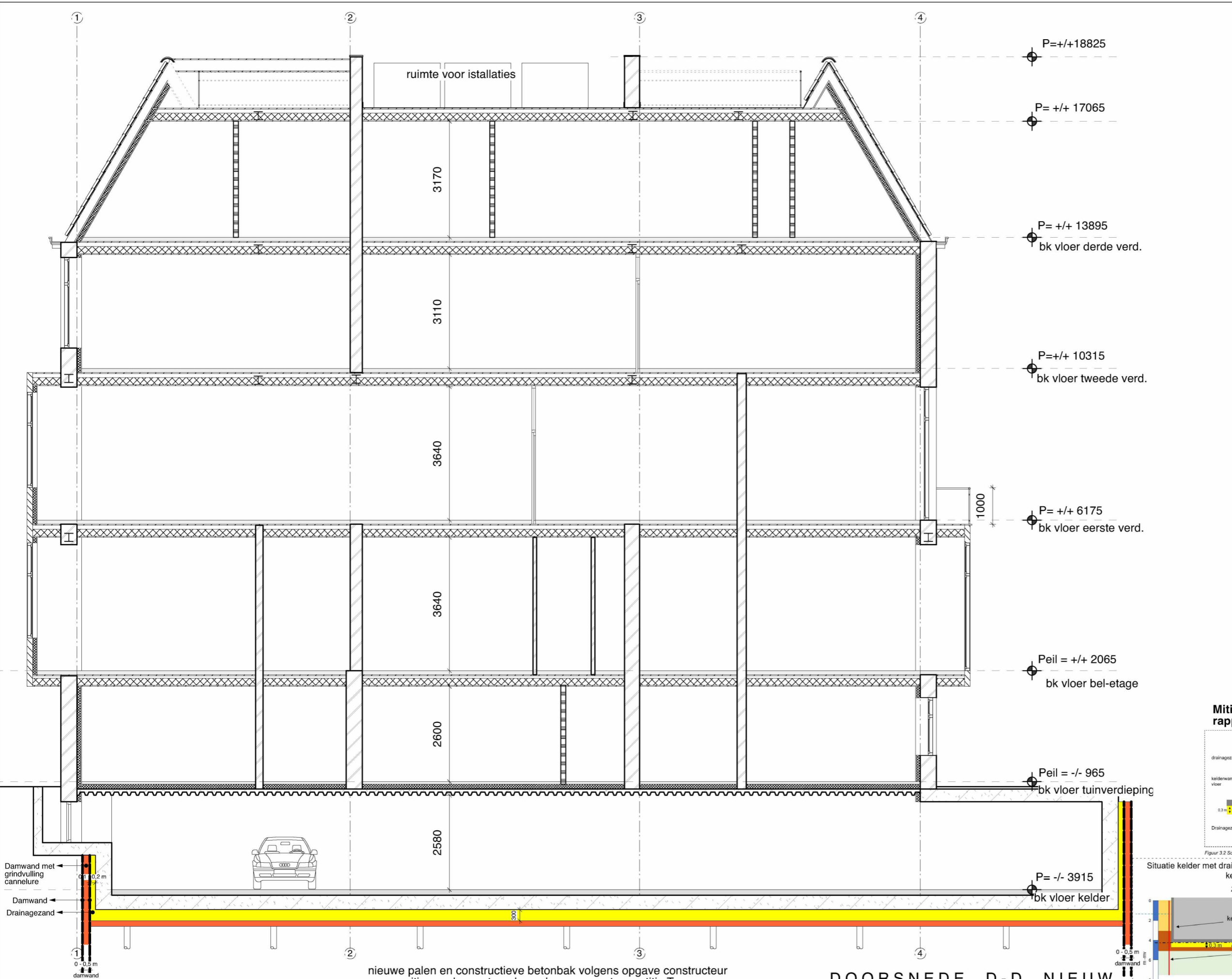


Figuur 3.2 Schematisch bovenaanzicht maatregel oprulling cannelures

Situatie kelder met drainagezand o.b.v. uitgangspunten kelderadvies



Figuur 3.1 Situatie kelder met mitigerende maatregel drainage zand



2121BA 12DS

Wijziging F  
Wijziging E  
Wijziging D  
Wijziging C  
Wijziging B  
Wijziging A  
Datum  
Schaal  
Onderwerp

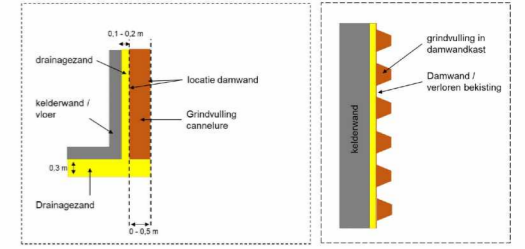
1 november 2023  
12 april 2023  
31 maart 2023  
1:100  
doorsnede DD nieuw

Van Eeghenstraat 94 - 98 te Amsterdam

**KODDE ARCHITECTEN**<sup>BNA</sup>  
Architectuur & interieur

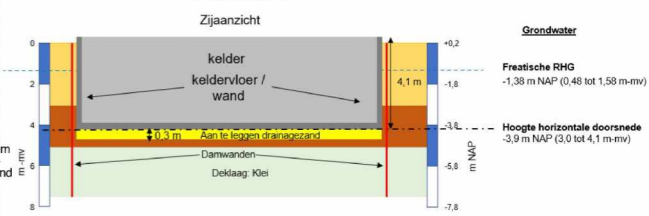
Prinsengracht 465 - 1016 HP Amsterdam  
T. +31 (0)20 428.27.00 - www.koddearchitecten.nl

Mitigerende maatregelen volgens opgave rapportage Tauw



Figuur 3.2 Schematisch bovenaanzicht maatregel opruiming cannelures

Situatie kelder met drainagezand o.b.v. uitgangspunten kelderadvies



Figuur 3.1 Situatie kelder met mitigerende maatregel drainage zand

DOORSNEDE D-D NIEUW

nieuwe palen en constructieve betonbak volgens opgave constructeur mitigerende maatregelen volgens rapport en notitie Tauw