

HIER KOMT HET CENTRALE WINKELCENTRUM VOOR
AMSTERDAM.NOORD

DRAFT

ONDER AUSPICIEN VAN NV WINKELCENTRUM AMSTERDAM.NOORD

CONCEPT

Kavelnummer 00

Kavelpaspoort Buikslotermeerplein 00

Transformatie Winkelcentrum Buikslotermeerplein

11 juli 2023

1. Locatie kavel Buikslotermeerplein

Situatietekening locatie kavel in het Buikslotermeerplein. Situatietekening veranderd per voorgesteld initiatief en gelosten afsprakenbrief.

Door MORE Architecture aan te leveren



2. Kavelinformatie

Het kavelpaspoort is onderdeel van de afsprakenbrief.

Kaveltype	- Lorem ipsum dolor sit amet, consectetur adipiscing elit. - Lorem ipsum dolor sit amet, consectetur adipiscing elit.
Context	- Lorem ipsum dolor sit amet, consectetur adipiscing elit.
Kavelgrootte	- Lorem ipsum dolor sit amet, consectetur adipiscing elit.
Maximaal Bouwvlak	- Lorem ipsum dolor sit amet, consectetur adipiscing elit.
Totaal programma BVO	- Lorem ipsum dolor sit amet, consectetur adipiscing elit.
Functiemix	- Lorem ipsum dolor sit amet, consectetur adipiscing elit. - Lorem ipsum dolor sit amet, consectetur adipiscing elit.
Uitgiftepeil	- Lorem ipsum dolor sit amet, consectetur adipiscing elit.
Bestemmingsplan	- Lorem ipsum dolor sit amet, consectetur adipiscing elit.
Welstand	- Lorem ipsum dolor sit amet, consectetur adipiscing elit.

3. Erfpacht

Plattegrond van de betreffende kavel met daarin duidelijk aangegeven de huidige erfpacht situatie en de toekomstige situatie inclusief eventuele verwervingen

5.1, 1, C

4. Ambities

Door initiatiefnemer te verwoorden

In ambities verwoord de initiatiefnemer op precieze wijze hoe de principes verrijken, vergroenen en verbinden geïntegreerd zijn het ontwerp (max. 200 woorden per principe).

Verrijken

Lorem ipsum dolor sit amet, consectetur adipiscing elit. Etiam gravida augue at ligula condimentum, in pretium arcu gravida. Nulla sed elit et lectus condimentum tristique non sed odio. Sed orci diam, iaculis sed ipsum in, imperdiet pulvinar ante. Etiam ac finibus diam. Pellentesque hendrerit diam non enim blandit, sed sagittis massa malesuada. Cras porta elit non urna finibus pharetra. Suspendisse a risus lacus. Curabitur cursus, mauris sit amet sollicitudin rutrum, ipsum enim aliquet ex, a rhoncus orci libero eget arcu. Aenean dignissim finibus ligula in ullamcorper. Vivamus ac posuere lorem.

Suspendisse nec dictum erat. Suspendisse in turpis tellus. Aenean posuere vestibulum varius. Interdum et malesuada fames ac ante ipsum primis in faucibus. Pellentesque ut semper urna, et dignissim massa. Donec pharetra ipsum at ullamcorper convallis. Donec molestie non nulla sit amet sollicitudin.

Mauris facilisis consequat orci, ut viverra massa ultrices a. Nunc odio purus, aliquet interdum rhoncus vitae, varius quis nisl. Mauris vel elit augue. Nullam non consectetur augue. Suspendisse mattis lacus et neque pretium pretium. Morbi id metus vitae dui eleifend venenatis. Maecenas eleifend turpis sed pellentesque elementum. Praesent id sollicitudin neque. Aenean ac justo ipsum. Aliquam mattis nisi eu imperdiet vulputate.

Vergroenen

Lorem ipsum dolor sit amet, consectetur adipiscing elit. Etiam gravida augue at ligula condimentum, in pretium arcu gravida. Nulla sed elit et lectus condimentum tristique non sed odio. Sed orci diam, iaculis sed ipsum in, imperdiet pulvinar ante. Etiam ac finibus diam. Pellentesque hendrerit diam non enim blandit, sed sagittis massa malesuada. Cras porta elit non urna finibus pharetra. Suspendisse a risus lacus. Curabitur cursus, mauris sit amet sollicitudin rutrum, ipsum enim aliquet ex, a rhoncus orci libero eget arcu. Aenean dignissim finibus ligula in ullamcorper. Vivamus ac posuere lorem.

Suspendisse nec dictum erat. Suspendisse in turpis tellus. Aenean posuere vestibulum varius. Interdum et malesuada fames ac ante ipsum primis in faucibus. Pellentesque ut semper urna, et dignissim massa. Donec pharetra ipsum at ullamcorper convallis. Donec molestie non nulla sit amet sollicitudin.

Mauris facilisis consequat orci, ut viverra massa ultrices a. Nunc odio purus, aliquet interdum rhoncus vitae, varius quis nisl. Mauris vel elit augue. Nullam non consectetur augue. Suspendisse mattis lacus et neque pretium pretium. Morbi id metus vitae dui eleifend venenatis. Maecenas eleifend turpis sed pellentesque elementum. Praesent id sollicitudin neque. Aenean ac justo ipsum. Aliquam mattis nisi eu imperdiet vulputate.

Verbinden

Lorem ipsum dolor sit amet, consectetur adipiscing elit. Etiam gravida augue at ligula condimentum, in pretium arcu gravida. Nulla sed elit et lectus condimentum tristique non sed odio. Sed orci diam, iaculis sed ipsum in, imperdiet pulvinar ante. Etiam ac finibus diam. Pellentesque hendrerit diam non enim blandit, sed sagittis massa malesuada. Cras porta elit non urna finibus pharetra. Suspendisse a risus lacus. Curabitur cursus, mauris sit amet sollicitudin rutrum, ipsum enim aliquet ex, a rhoncus orci libero eget arcu. Aenean dignissim finibus ligula in ullamcorper. Vivamus ac posuere lorem.

Suspendisse nec dictum erat. Suspendisse in turpis tellus. Aenean posuere vestibulum varius. Interdum et malesuada fames ac ante ipsum primis in faucibus. Pellentesque ut semper urna, et dignissim massa. Donec pharetra ipsum at ullamcorper convallis. Donec molestie non nulla sit amet sollicitudin.

Mauris facilisis consequat orci, ut viverra massa ultrices a. Nunc odio purus, aliquet interdum rhoncus vitae, varius quis nisl. Mauris vel elit augue. Nullam non consectetur augue. Suspendisse mattis lacus et neque pretium pretium. Morbi id metus vitae dui eleifend venenatis. Maecenas eleifend turpis sed pellentesque elementum. Praesent id sollicitudin neque. Aenean ac justo ipsum. Aliquam mattis nisi eu imperdiet vulputate.

5. Speerpunten

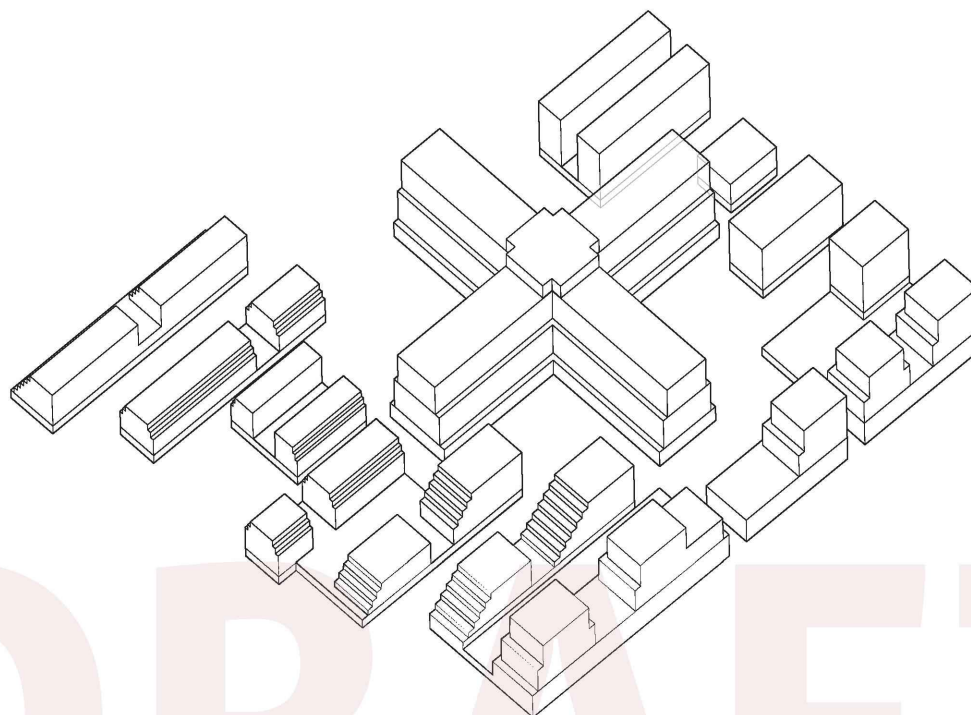
Speerpunten verwoorden bijzondere kavelspecifieke elementen waarop we gedurende het gehele proces blijven sturen.

Ambitie	- Lorem ipsum dolor sit amet, consectetur adipiscing elit. - Lorem ipsum dolor sit amet, consectetur adipiscing elit.
Kwalitatieve plint	- Lorem ipsum dolor sit amet, consectetur adipiscing elit.
Aanloopstraat Kavel A5	- Lorem ipsum dolor sit amet, consectetur adipiscing elit.
Binnentuinen	- Lorem ipsum dolor sit amet, consectetur adipiscing elit.
Binnenhof	- Lorem ipsum dolor sit amet, consectetur adipiscing elit.

DRAFT

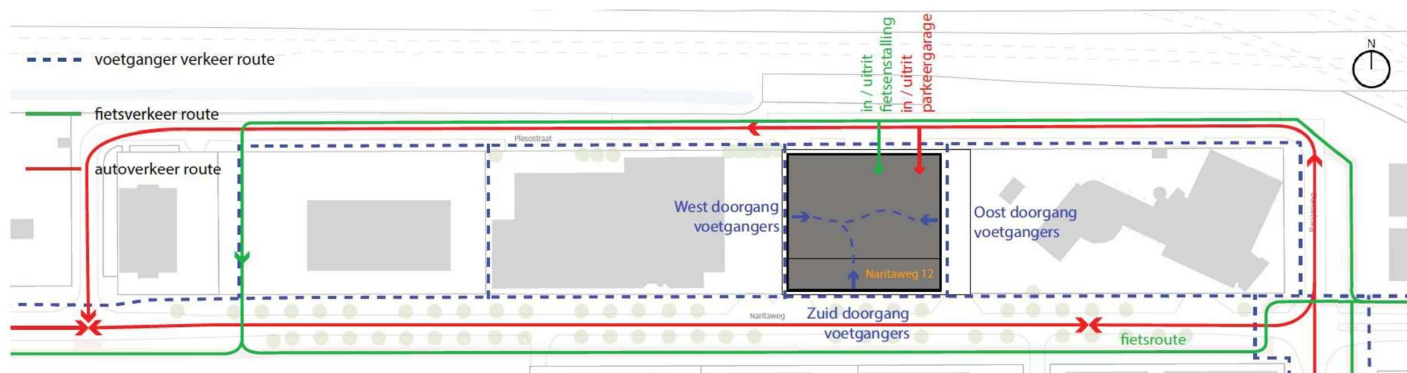
6. Volume en ontsluiting

Maximale bouwhoogte, volume, setbacks



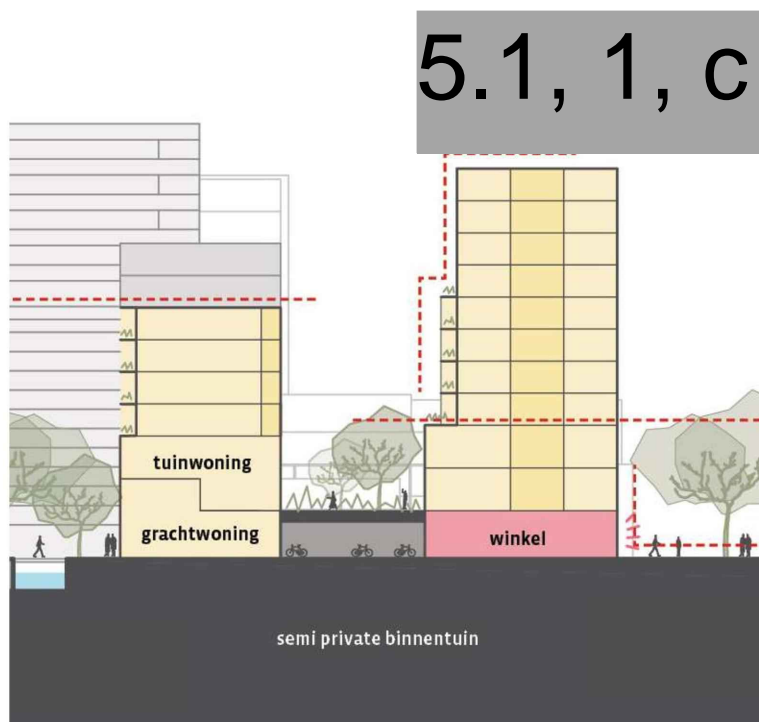
DRAFT

Ontsluiting bewoner, bezoeker winkelcentrum, fiets, auto, laden/lossen



5.1, 1, c

Principe doorsnede hoogtes en programma



8. Kavelspecifieke afwijkingen Vuistregels

Bij de hieronder genoemde regels wijkt het initiatief af van de algemeen geldende Vuistregels voor de transformatie van het Winkelcentrum Buikslotermeerplein.

- Regel 2.1 - Lorem ipsum dolor sit amet, consectetur adipiscing elit.
- Regel 3.4 - Lorem ipsum dolor sit amet, consectetur adipiscing elit.
- Regel 4.2 - Lorem ipsum dolor sit amet, consectetur adipiscing elit.
- Regel 4.6 - Lorem ipsum dolor sit amet, consectetur adipiscing elit.

DRAFT

9. Beeldkwaliteit

De gewenste ruimtelijke en architectonische kwaliteit en die van het groen worden beschreven in het *Beeldkwaliteitplan Transformatie Winkelcentrum Buikslotermeerplein* en het *Plan Openbare Ruimte XY*. De hieronder genoemde kavelspecifieke regels zijn aanvullend op het *Beeldkwaliteitplan Transformatie Winkelcentrum Buikslotermeerplein* en het *Plan Openbare Ruimte XY*.

- Architectonische eisen - Lorem ipsum dolor sit amet, consectetur adipiscing elit.
- Lorem ipsum dolor sit amet, consectetur adipiscing elit.
- Signing winkel - Lorem ipsum dolor sit amet, consectetur adipiscing elit.
- Vormgeving centrale entree - Lorem ipsum dolor sit amet, consectetur adipiscing elit.

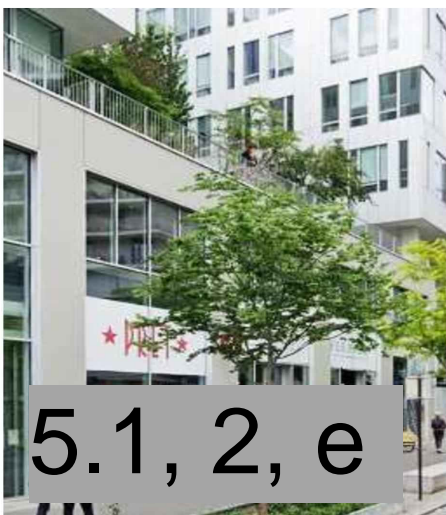
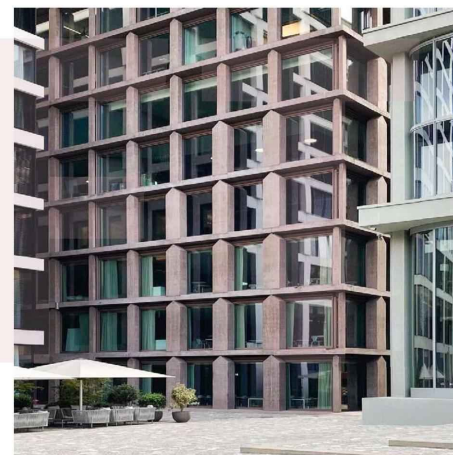
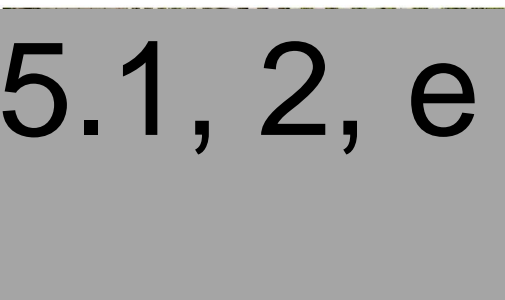
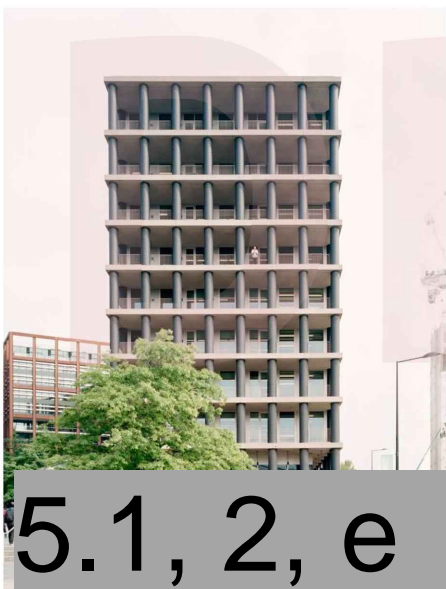
Referentie beelden en visualisaties

Door initiatiefnemer aan te leveren

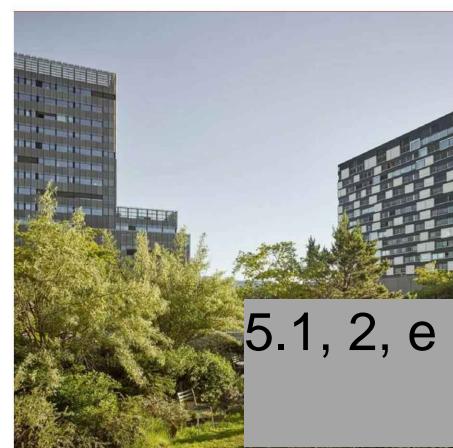
buitenruimte onderdeel van volume
David Chipperfield Architects, Londen

groen als onderdeel van de architectuur
Barozzi Veiga, Zürich

Hoogwaardige buitenruimte
Valerio Olgiati, Basel



Royale entree, ontmoetingsplek en kwalitatief hoogwaardig
Kalkbreite, Müller Sigrist Architekten, Zürich



Vergroende binnentuinen op hoogte
Toni Areal, Vulkan Landschaftsarchitekten, Zürich

Retail in plint, wonen erboven
ZAC Batignolles, Paris

10. Openbare ruimte

Beschrijft op welke wijze de verschillende maaiveld programma's aansluiten op de openbare ruimte.

- Winkel entree
- Lorem ipsum dolor sit amet, consectetur adipiscing elit.
 - Lorem ipsum dolor sit amet, consectetur adipiscing elit.
- Centrale entree woningen
- Lorem ipsum dolor sit amet, consectetur adipiscing elit.

11. Relatie burens

Beschrijft op welke wijze het initiatief omgaat met de directe burens als mede met de relatie tot omliggende wijken.

- Participatie
- Lorem ipsum dolor sit amet, consectetur adipiscing elit.
 - Lorem ipsum dolor sit amet, consectetur adipiscing elit.

12. Parkeren

Beschrijft op welke wijze het parkeren, zowel auto als fiets is opgelost.

Autoparkeren	- Lorem ipsum dolor sit amet, consectetur adipiscing elit. - Lorem ipsum dolor sit amet, consectetur adipiscing elit.
Fietsparkeren	- Lorem ipsum dolor sit amet, consectetur adipiscing elit.

13. Technische aspecten

Bezonningstudie	- Lorem ipsum dolor sit amet, consectetur adipiscing elit.
Windstudie	- Lorem ipsum dolor sit amet, consectetur adipiscing elit.
Water	- Lorem ipsum dolor sit amet, consectetur adipiscing elit.
Energie	- Lorem ipsum dolor sit amet, consectetur adipiscing elit.
Duurzaamheid	- Lorem ipsum dolor sit amet, consectetur adipiscing elit.
Natuurclusief	- Lorem ipsum dolor sit amet, consectetur adipiscing elit.
Nutsvoorzieningen	- Lorem ipsum dolor sit amet, consectetur adipiscing elit.
Kabels en leidingen	- Lorem ipsum dolor sit amet, consectetur adipiscing elit.
Afval	- Lorem ipsum dolor sit amet, consectetur adipiscing elit.
Logistiek laden/lossen	- Lorem ipsum dolor sit amet, consectetur adipiscing elit.
Aansluiting belendende panden	- Lorem ipsum dolor sit amet, consectetur adipiscing elit.
Doorwinkelen tijdens bouw	- Lorem ipsum dolor sit amet, consectetur adipiscing elit.