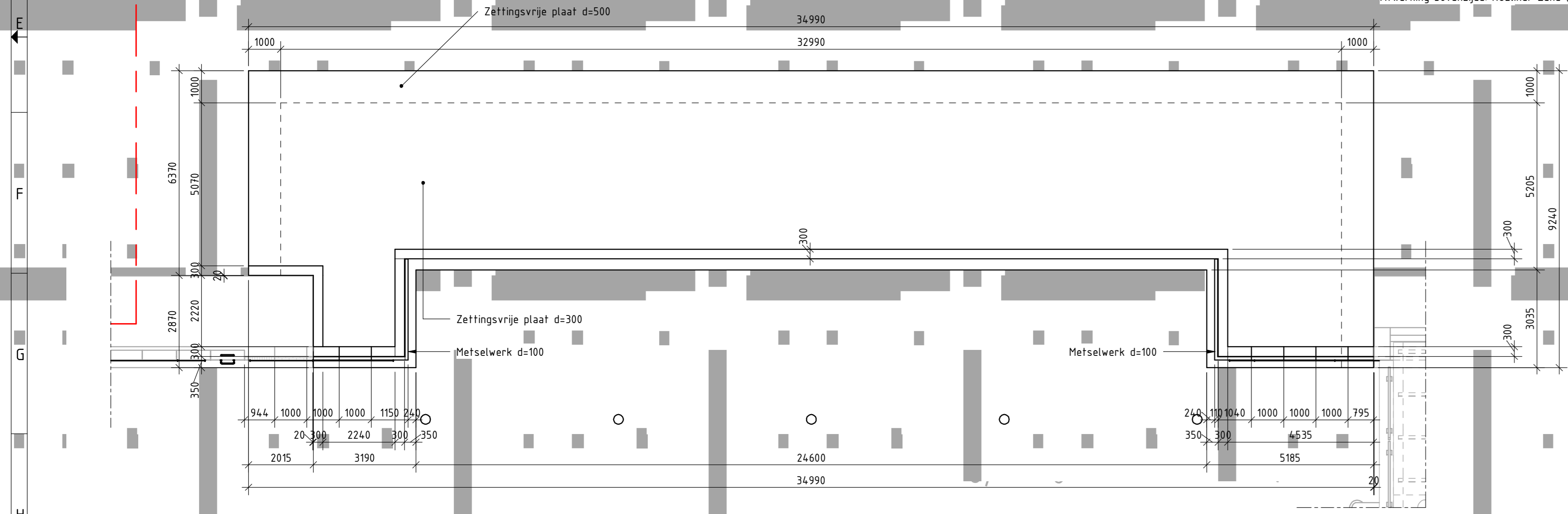
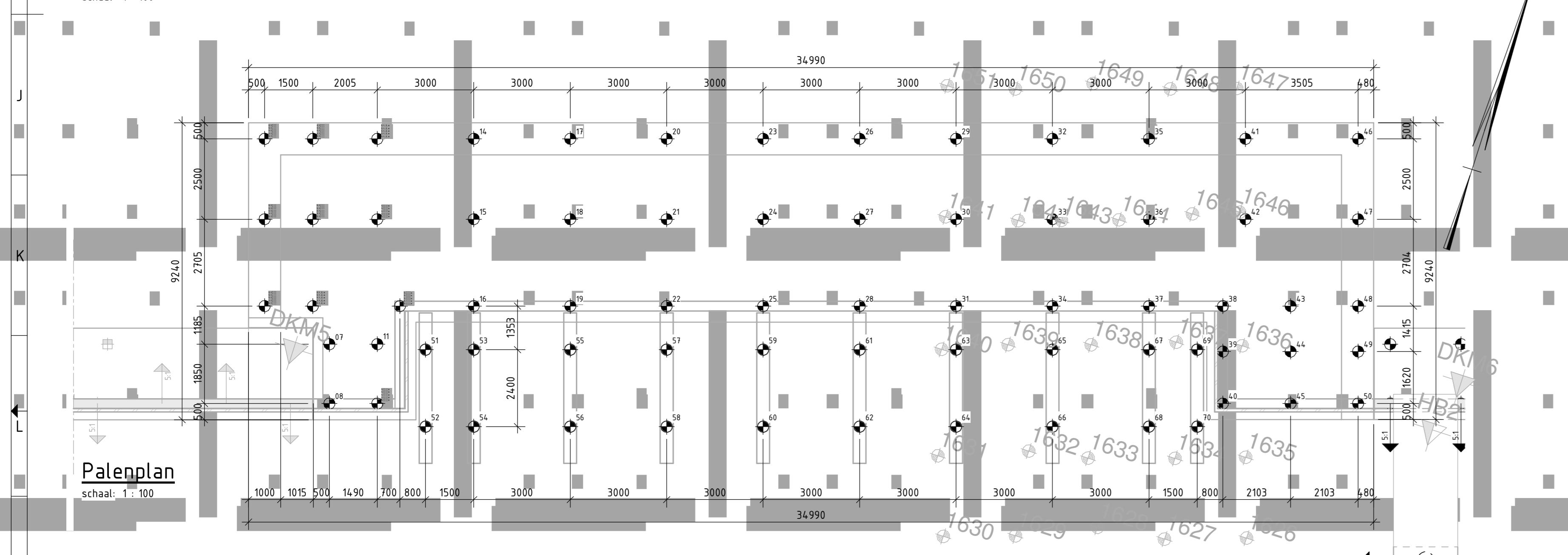


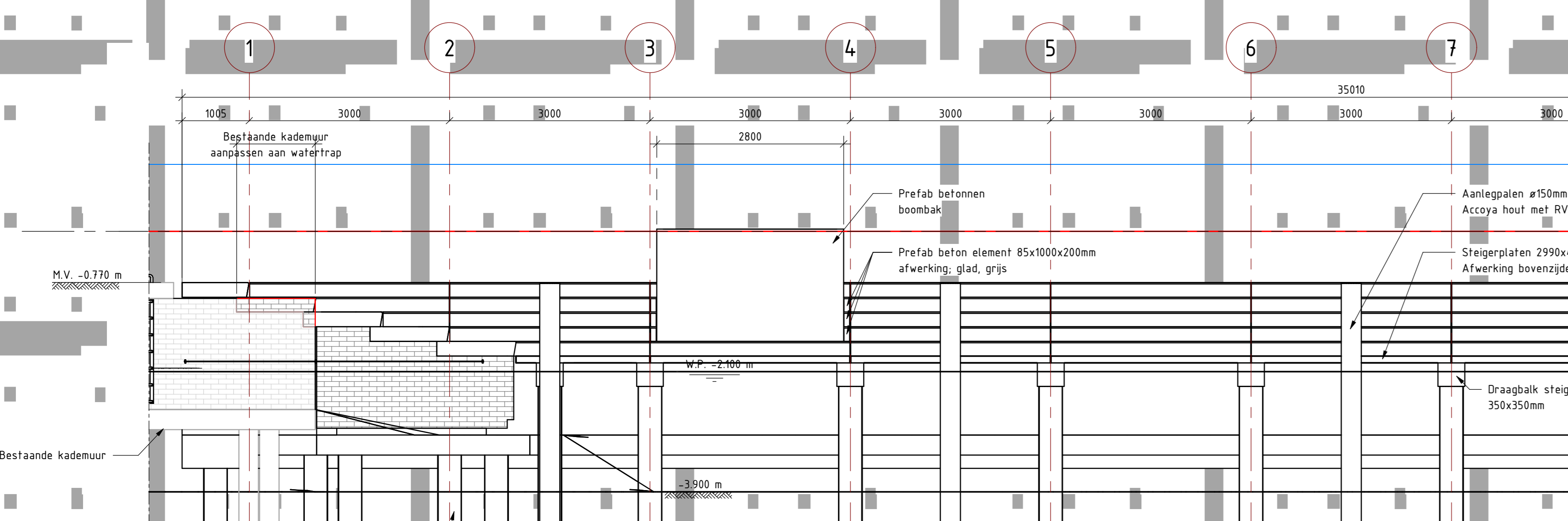
Bovenaanzicht watertrap
schaal: 1:100



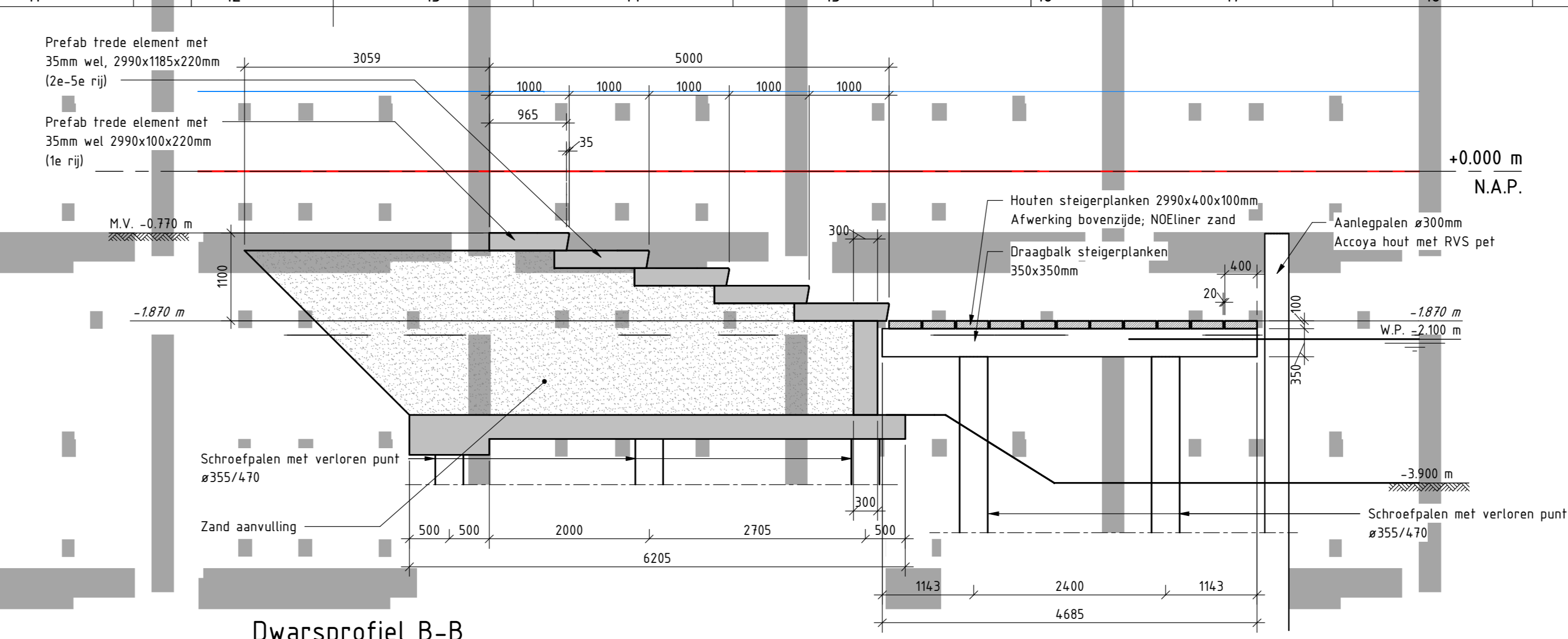
Bovenaanzicht zettingsvrije plaat
schaal: 1:100



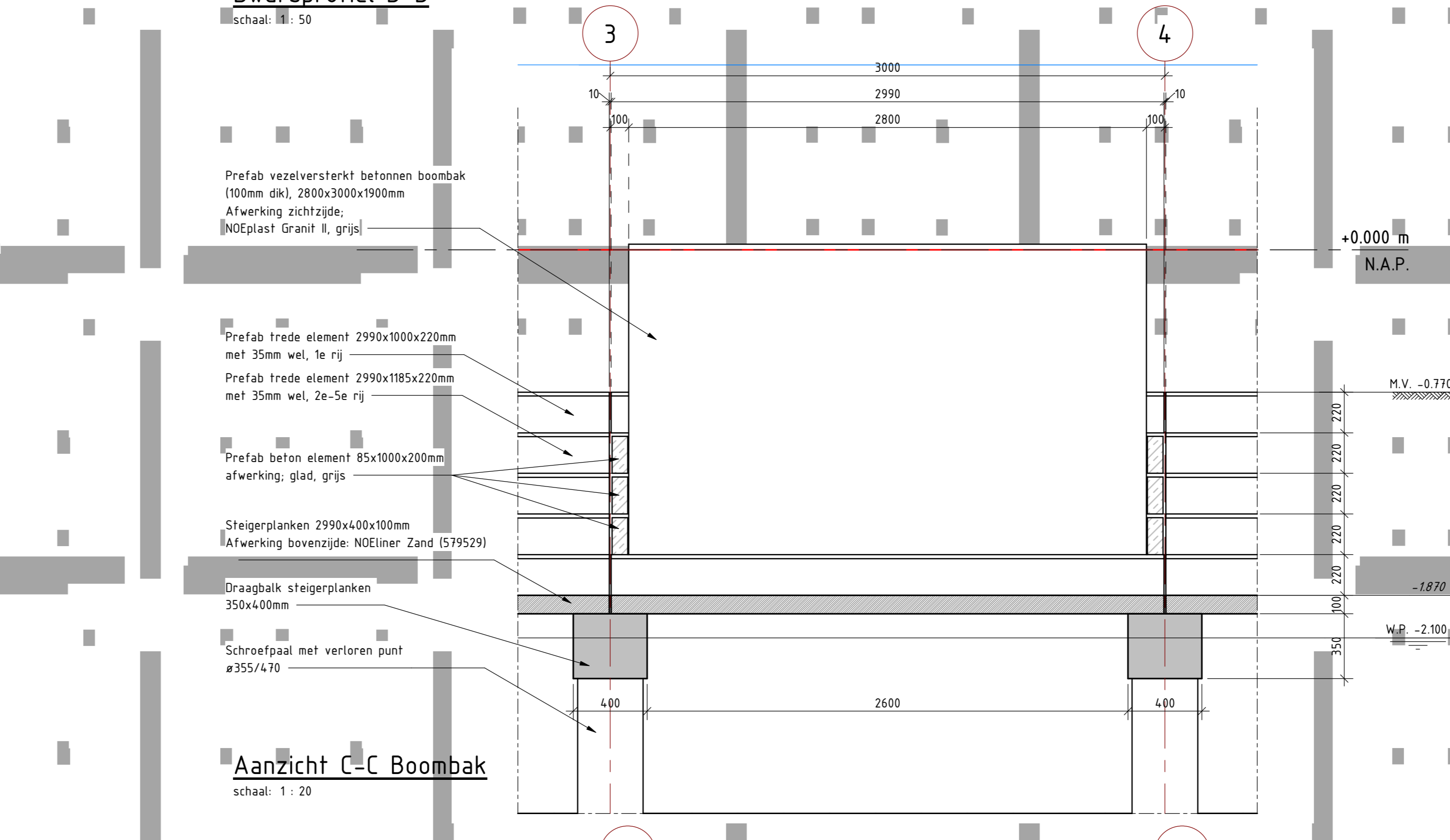
Palenstaal Watertrap						
Symbol	Paaltipe	Paalnummers	Aantal	Schoorstand	p.p.n. t.o.v. NAP [m]	o.k. vloer t.o.v. NAP [m]
▲	Schroefpaal met verloren punt Ø 355/470	01 t/m 08	8	Te lood	-25.000	-3.350
▲	Schroefpaal met verloren punt Ø 355/470	51 t/m 70	20	Te lood	n.i.b.	-2.320
Grand totaal: 70						



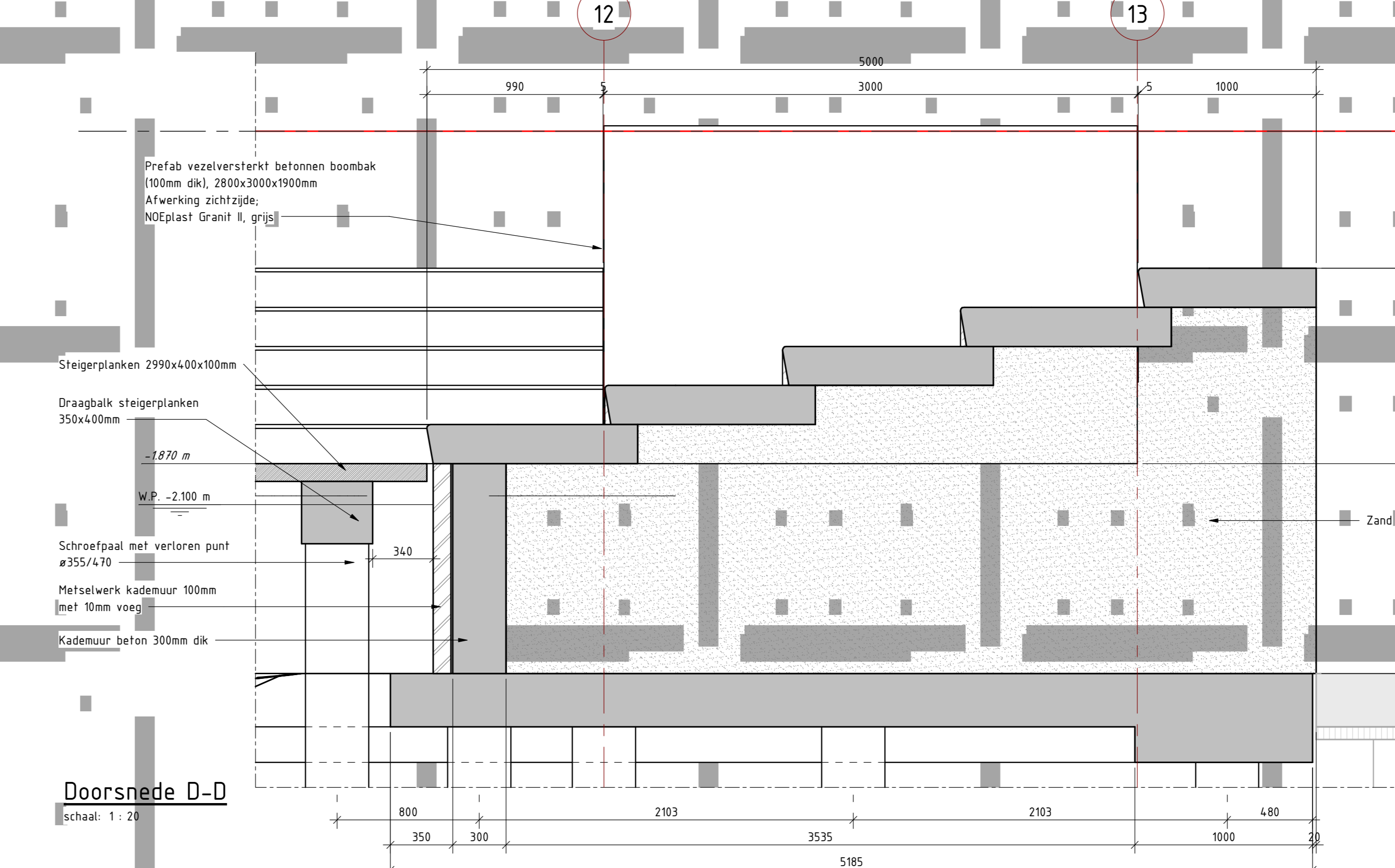
Aanzicht A-A
schaal: 1:50



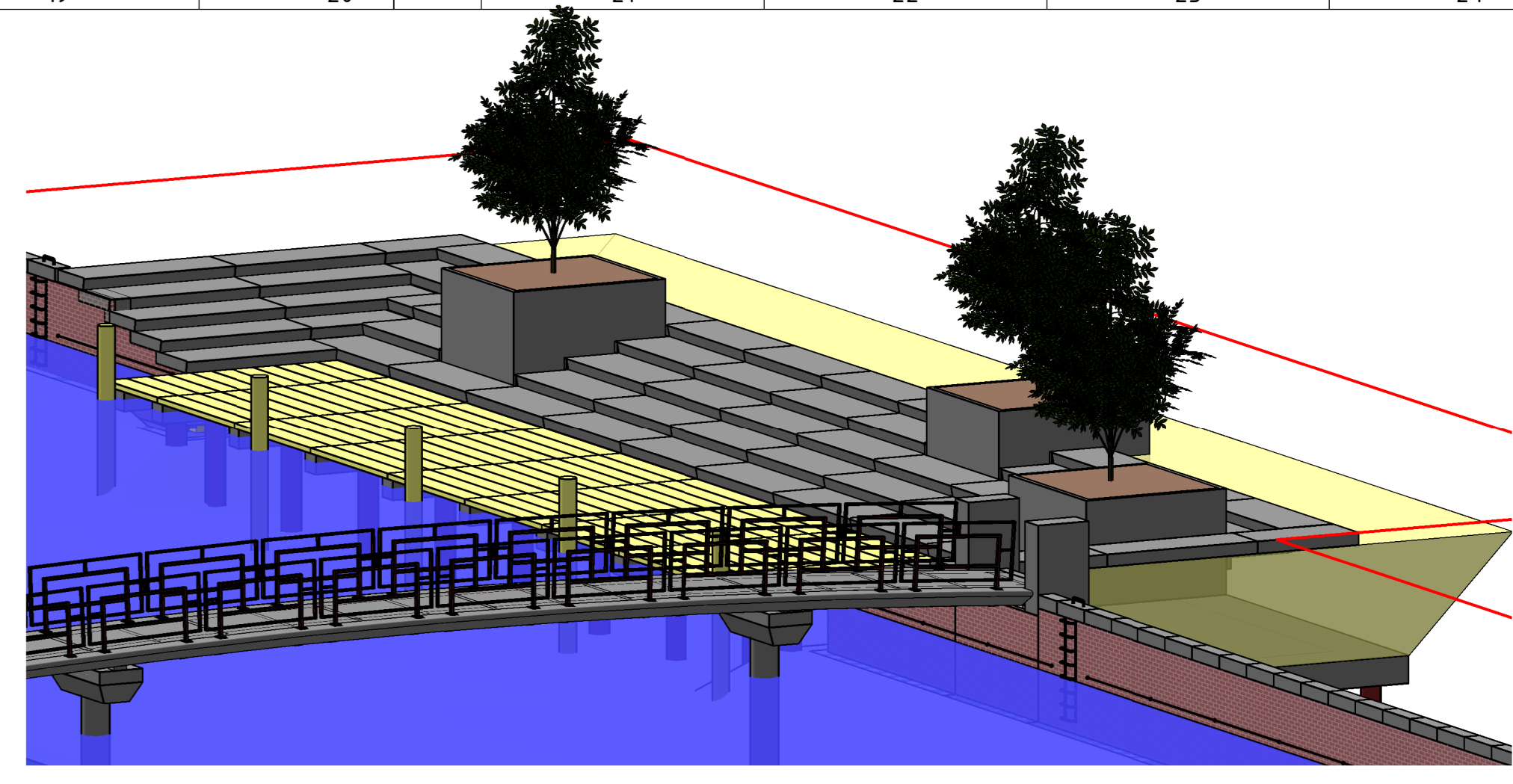
Dwarsprofiel B-B
schaal: 1:50



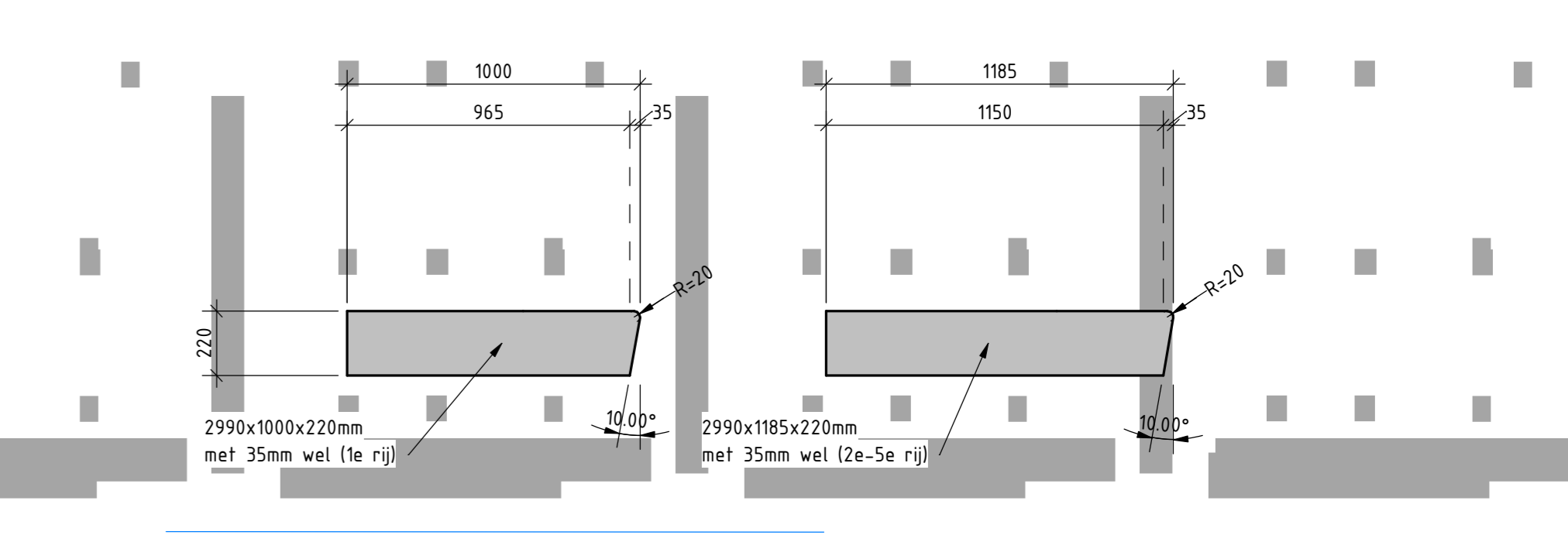
Aanzicht C-C Boombak
schaal: 1:20



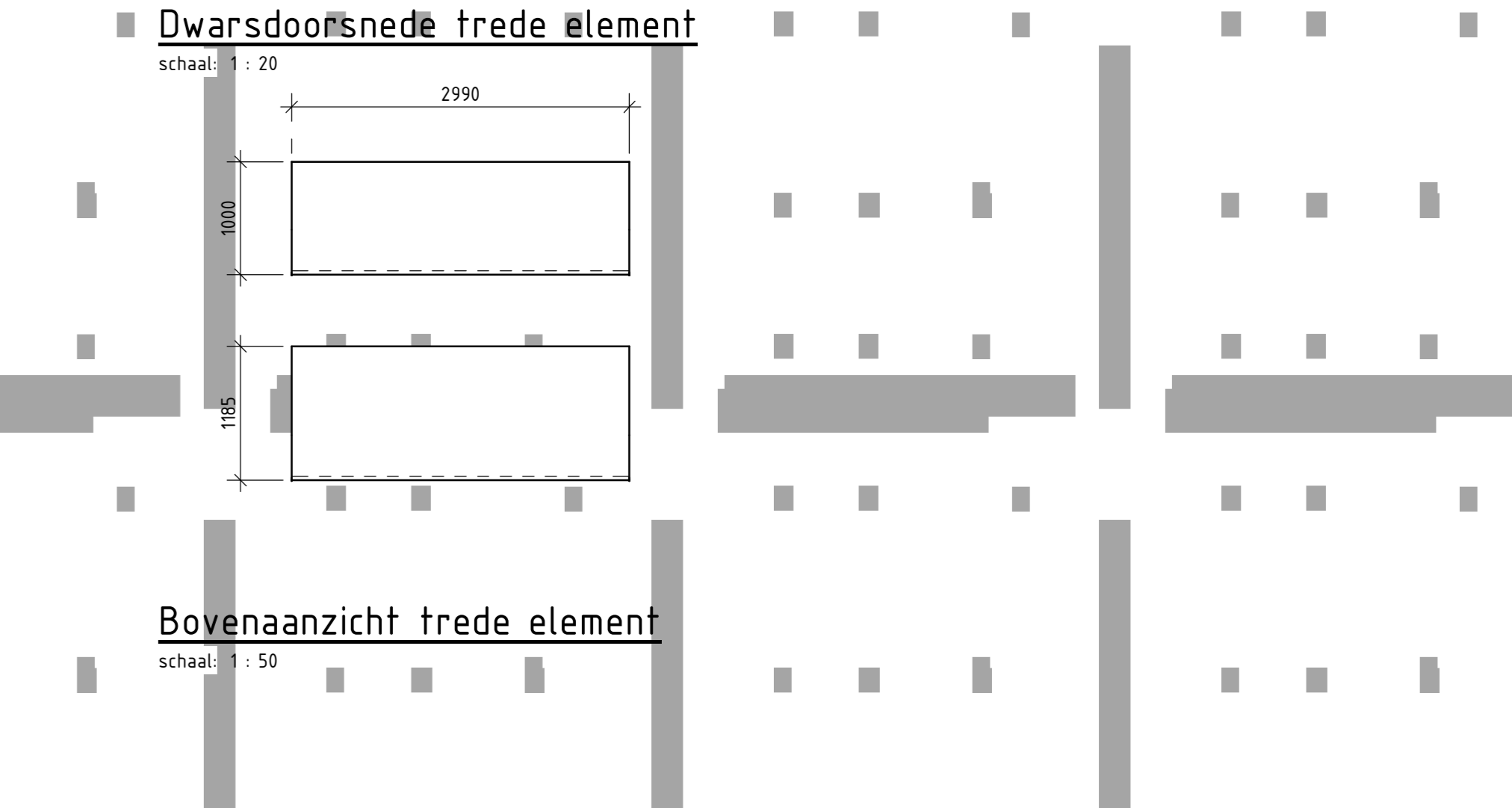
Doorsnede D-D
schaal: 1:20



3D Aanzicht Watertrap



Dwarsdoorsnede trede element
schaal: 1:20



Bovenaanzicht trede element
schaal: 1:50

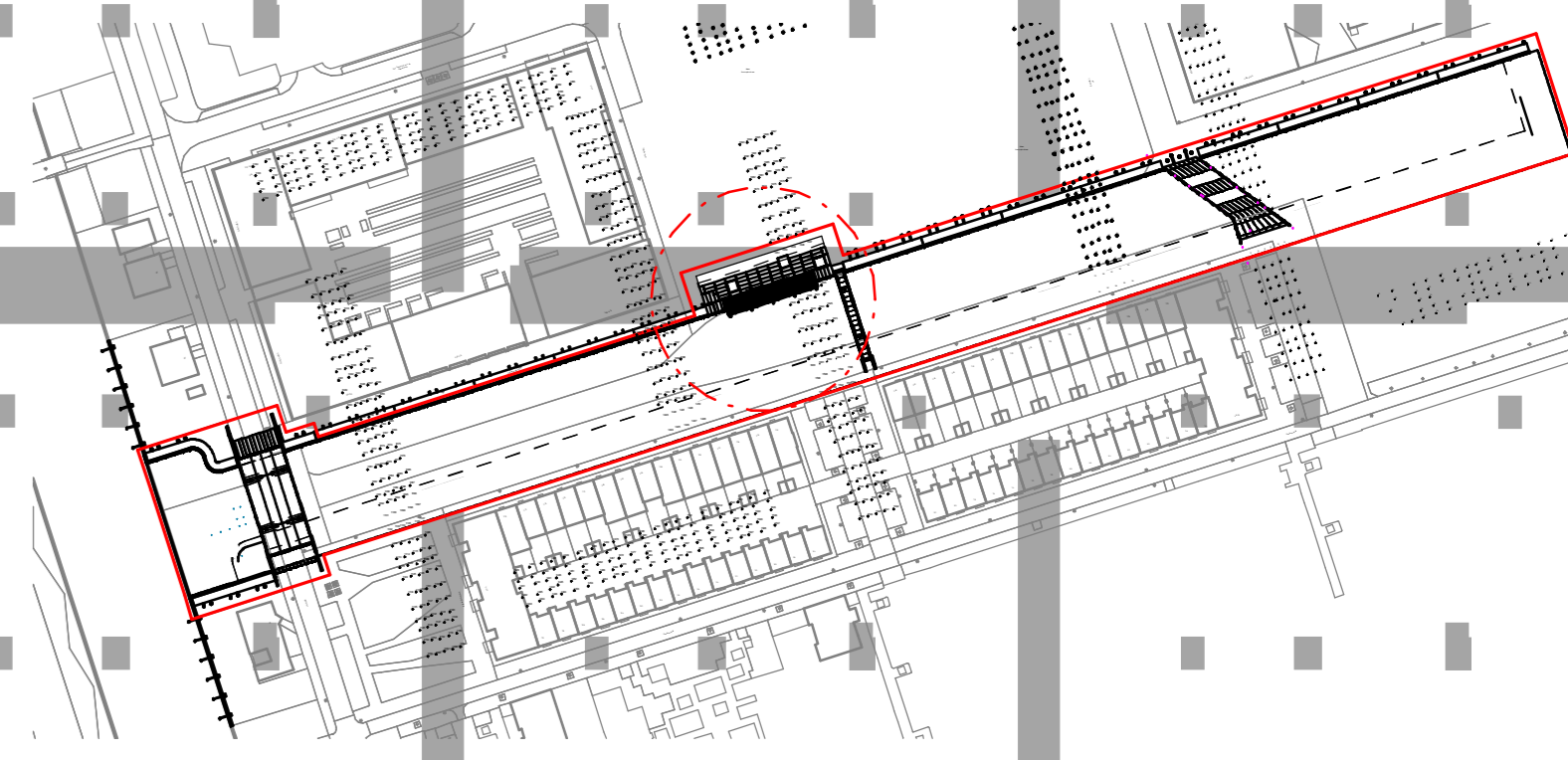
Werkstoffen	1x2	1x3	1x4	1x5
Badem: Mand op vloer				
Egterfrietdekt				
Werkvloerbeton				
Zandcementstabilisatie				

LEGENDA

- Beton gewapend
- Prefab beton
- Werkvloerbeton
- Funderingszand
- Zandcementstabilisatie
- Hout
- Staal
- Metselwerk
- Projectgrens

OPMERKINGEN

- Maten in meters, tenzij anders vermeld
- Materiaalnamen in mm, tenzij anders vermeld
- Diameters in mm, tenzij anders vermeld
- Maten in het werk te controleren



Gemeente Amsterdam - Nieuw West

project: Nieuwe Osdorpergracht

watertrap: Watertrap (Johan Amann Plantsoen)
Nieuwe Situatie - Bovenaanzicht, Aanzichten, Doorsnedes en Palenplan

documentatie: 5.1.2.e

Royal HaskoningDHV
Enhancing Society Together

Definief