

totaalplan



Haarlemmerplein nr. 2, een nieuwe identiteit

Presentatie 21 september 2018

door Ana Rocha (Ana Rocha architecture) en [5.1.2.e](#) (HP architecten)

Wie wij zijn en over onze samenwerking:

Krachtige punten van Ana Rocha architecture en krachtige punten van HP architecten.
Wat onze samenwerking zal bieden.

De opgave en hoe wij antwoorden proberen te geven:

Stedenbouwkundige visie:

Wat hebben wij eigenlijk in handen? Het werk van Arthur Staal. Succesvolle renovaties in Amsterdam.
Monumentale omgeving: het Haarlemmerplein en de gevelopbouw van het ABN gebouw.

Architectonische visie:

Een nieuwe architectonische identiteit: onze denkwijze t.o.v. de (bestaande) gevel en optopping.
De huidige constructie en zijn invloed op de optopping.
Verticale ontsluitingen en mogelijke entrees: regelgeving en de vele programma mogelijkheden.
De woningen en zijn kwaliteit.

Conclusies

Een nieuw hoekgebouw voor het Haarlemmerplein.

Gesprek

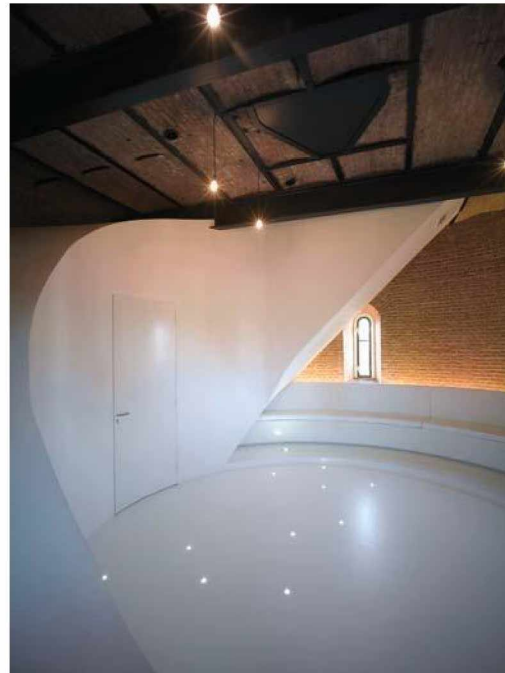
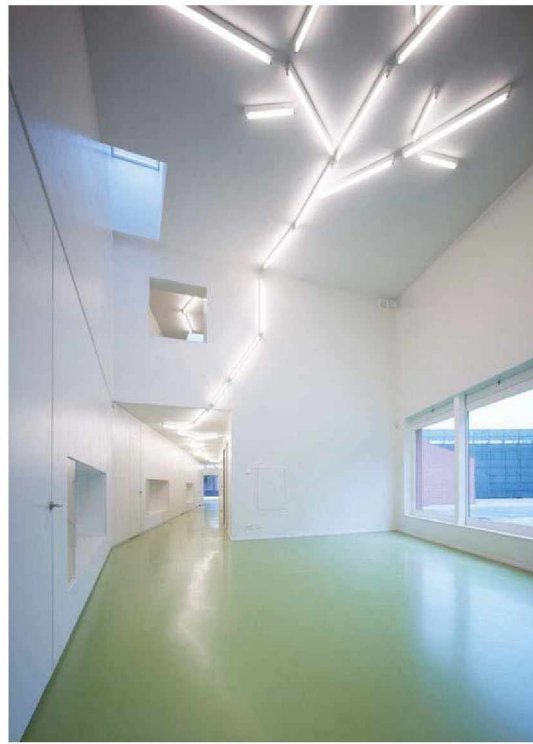
ANA ROCHA architecture

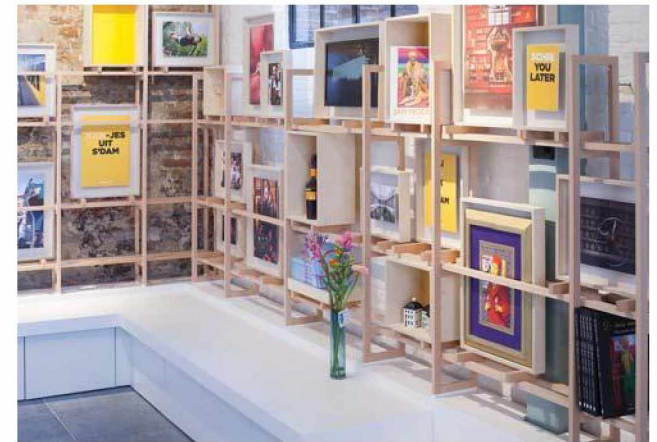
Uitgesproken architectuur met gevoeligheid voor verhoudingen en esthetiek

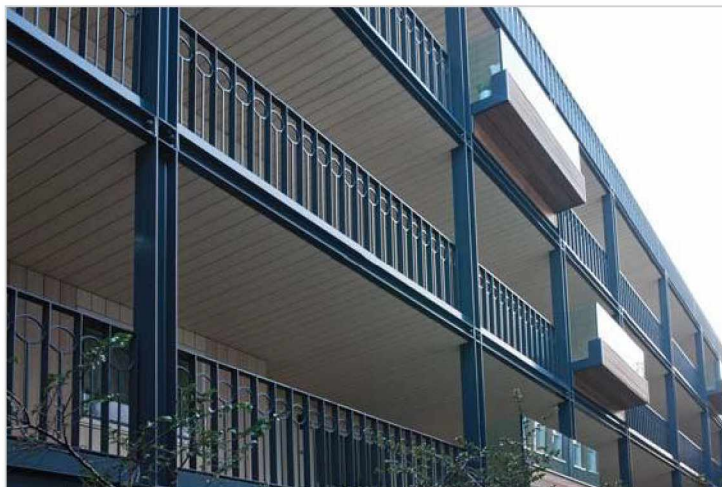
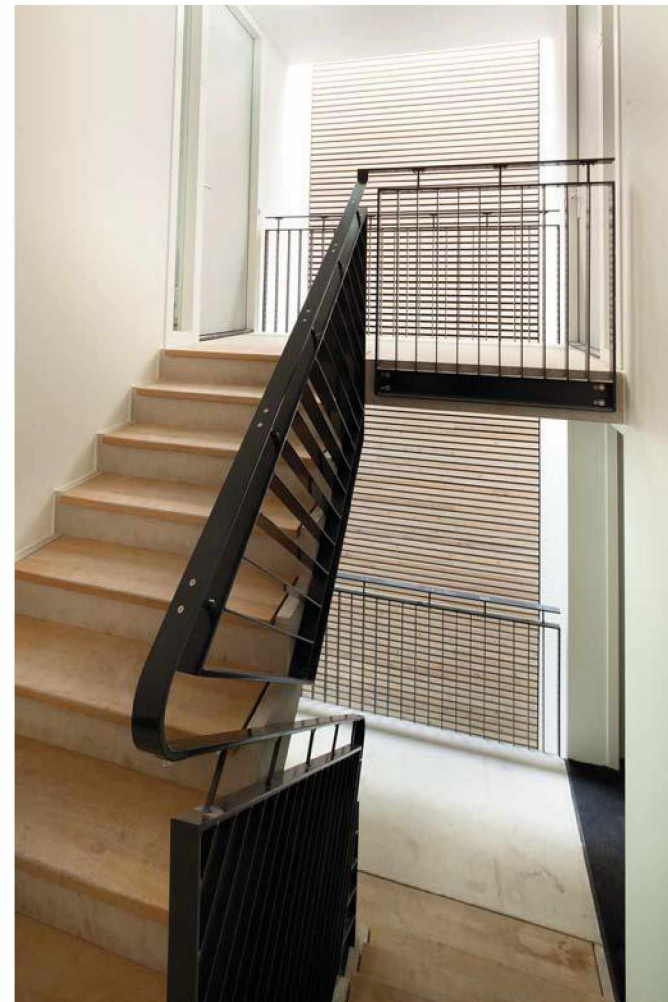


ANA ROCHA architecture

Uitgesproken architectuur met gevoeligheid voor verhoudingen en esthetiek





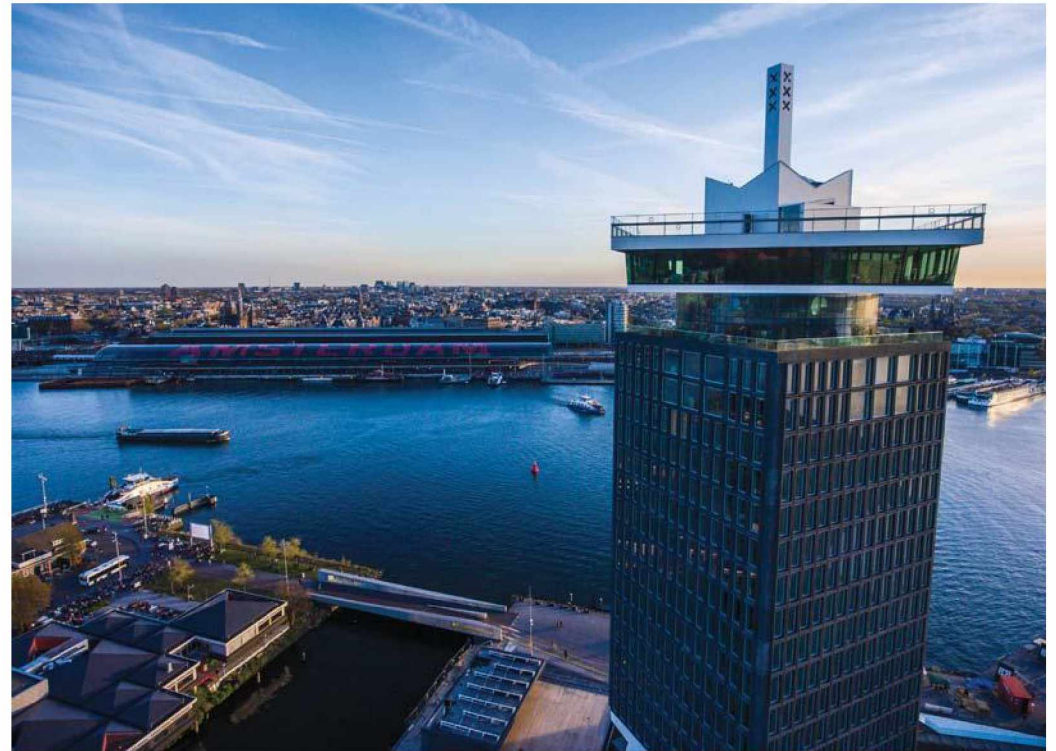


Het werk van Arthur Staal: voorbeelden van verbouwingen in Amsterdam

A'DAM Toren (Shell Toren),
Arthur Staal, 1966.



A'DAM Toren tijdens na de renovatie,
Claus Van Wageningen architecten, 2016



Metropool kantoor,
Arthur Staal, 1964.



Zoku shortstay hotel
Mulderblauw architecten + De Dakdokters, 2016



Monumentale omgeving: het Haarlemmerplein en de gevelopbouw van het ABN gebouw.



Monumentale omgeving: het Haarlemmerplein en de gevelopbouw van het ABN gebouw.



Hoek haarlemmerplein x Haarlemmerdijk,
Jaren 50-60



Het ABN Amro hoekgebouw,
Arthur Staal, 1974

Een extra verdieping + nep hoekaccent,
maar geen hoog gebouw

Monumentale omgeving: het Haarlemmerplein en de gevelopbouw van het ABN gebouw.



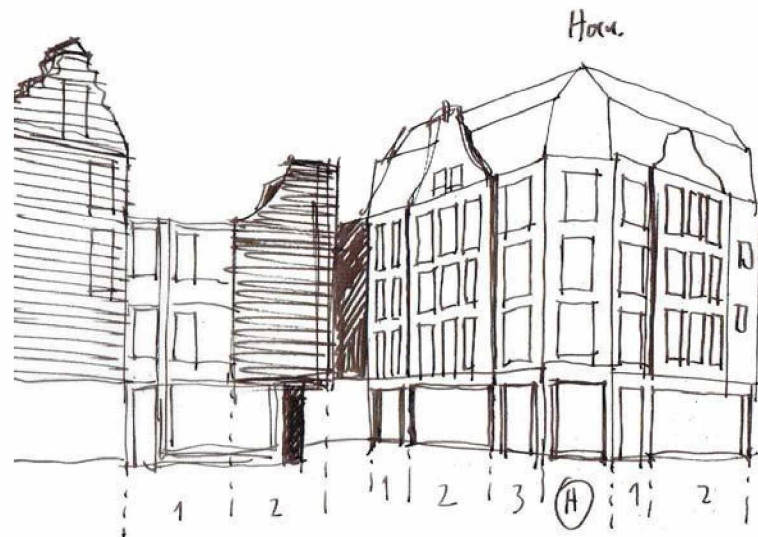
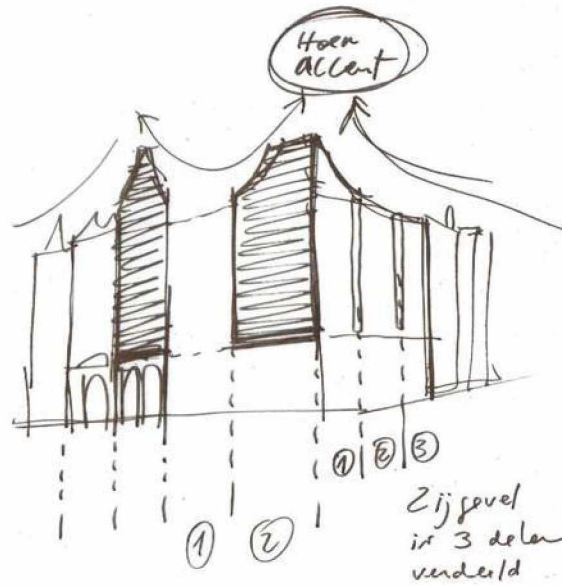
Gevelopbouw:

- Plint + 2-3 lagen + kap of "kroon"
- Expressie van de gevelopeningen

Monumentale omgeving: het Haarlemmerplein en de gevelopbouw van het ABN gebouw.

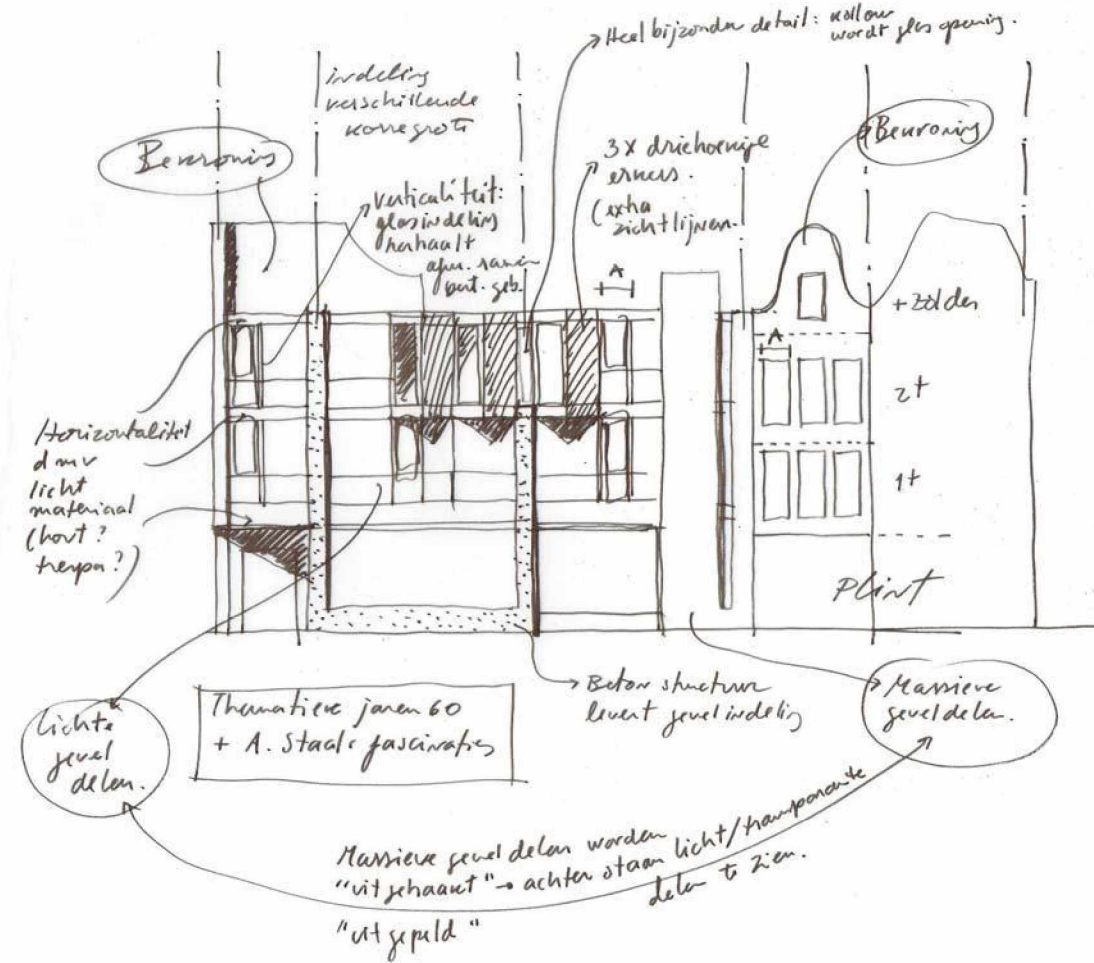
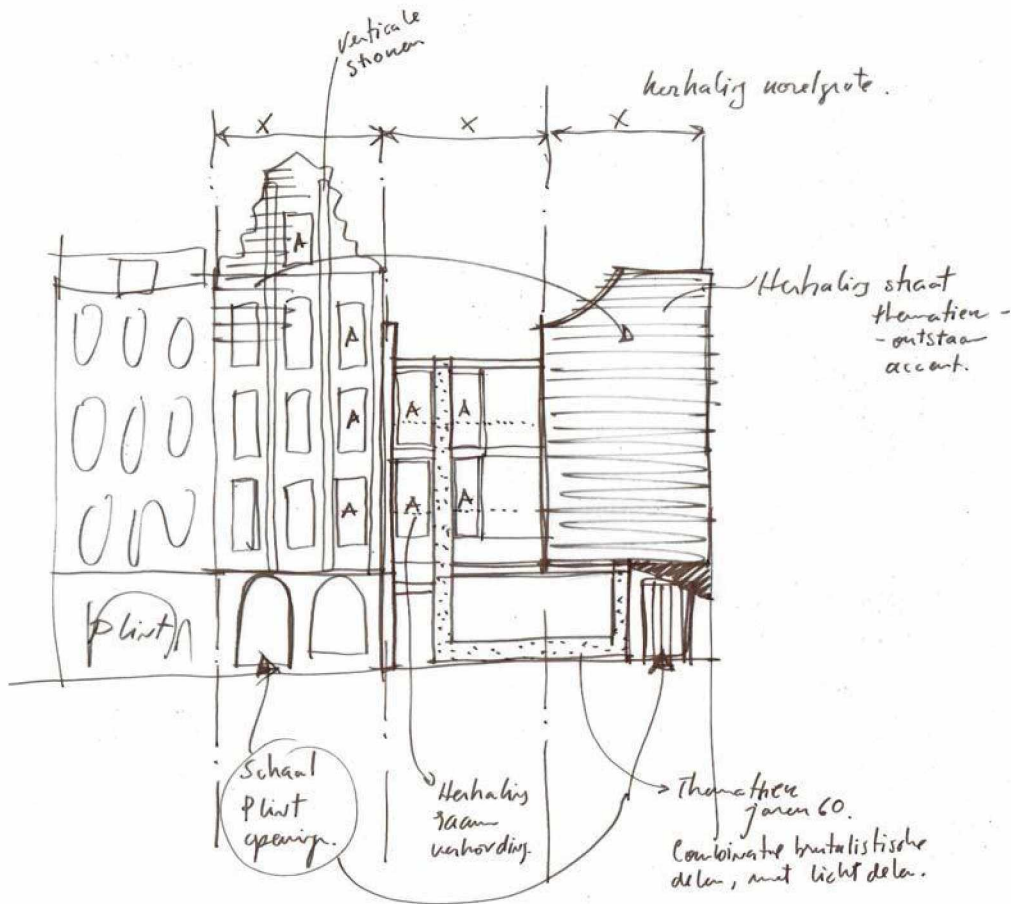


Gevelopbouw:
-Korrelgrote

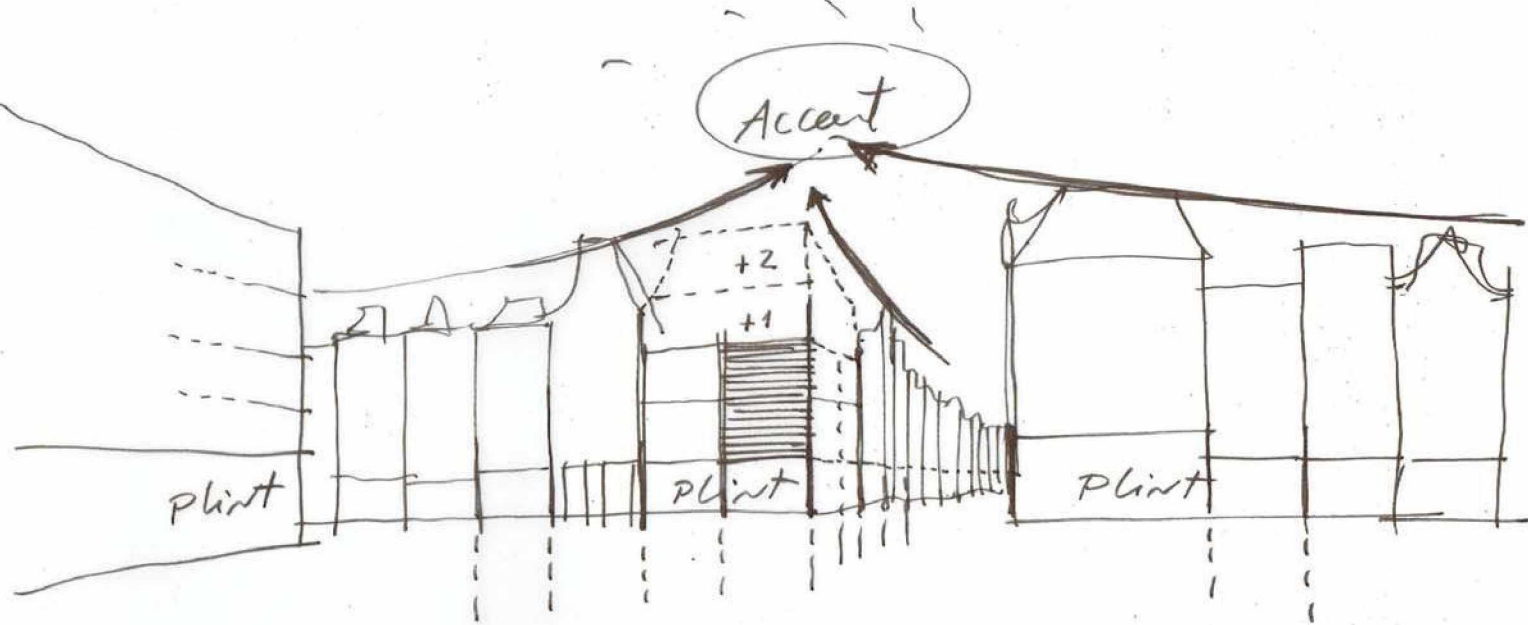


Monumentale omgeving: het Haarlemmerplein en de gevelopbouw van het ABN gebouw.

- Korrelgrote
- Verticaliteit en structuur
- Expressie van de gevelopeningen
- Plint + 2-3 lagen + kap of "kroon"
- Hoekaccent



Monumentale omgeving: het Haarlemmerplein en de gevelopbouw van het ABN gebouw.



Een nieuwe architectonische identiteit: optopping



Een nieuwe architectonische identiteit: optopping en de bestaande gevel



Een nieuwe architectonische identiteit: optopping en de bestaande gevel



Een nieuwe architectonische identiteit: optopping en de bestaande gevel



Een nieuwe architectonische identiteit: verkenning 1



Een nieuwe architectonische identiteit: verkenning 1

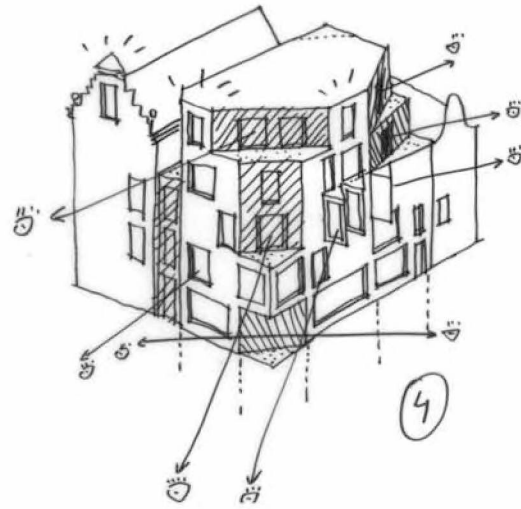
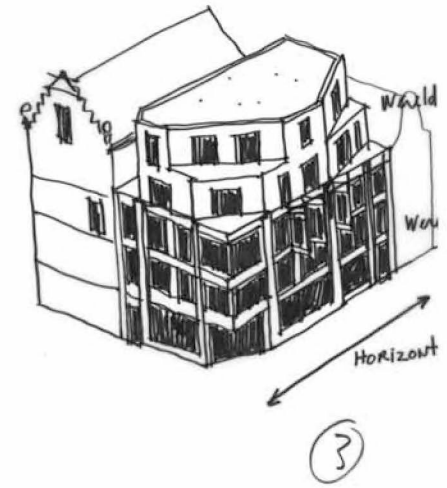
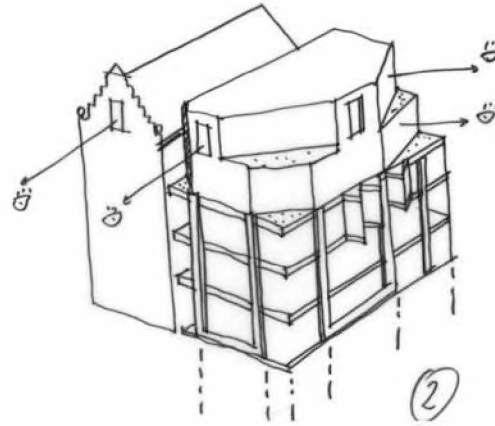
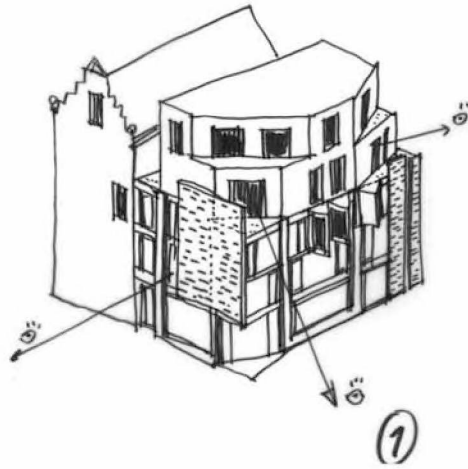


Een nieuwe architectonische identiteit: verkenning 2



Een nieuwe architectonische identiteit: verkenning 2





Een nieuwe architectonische identiteit: ons voorstel



Een nieuwe architectonische identiteit: ons voorstel



Een nieuwe architectonische identiteit: ons voorstel



Een nieuwe architectonische identiteit: ons voorstel: geen Pin automaat, introductie van reclameborden + woningen op de 1ste verdieping.



Een nieuwe architectonische identiteit: ons voorstel

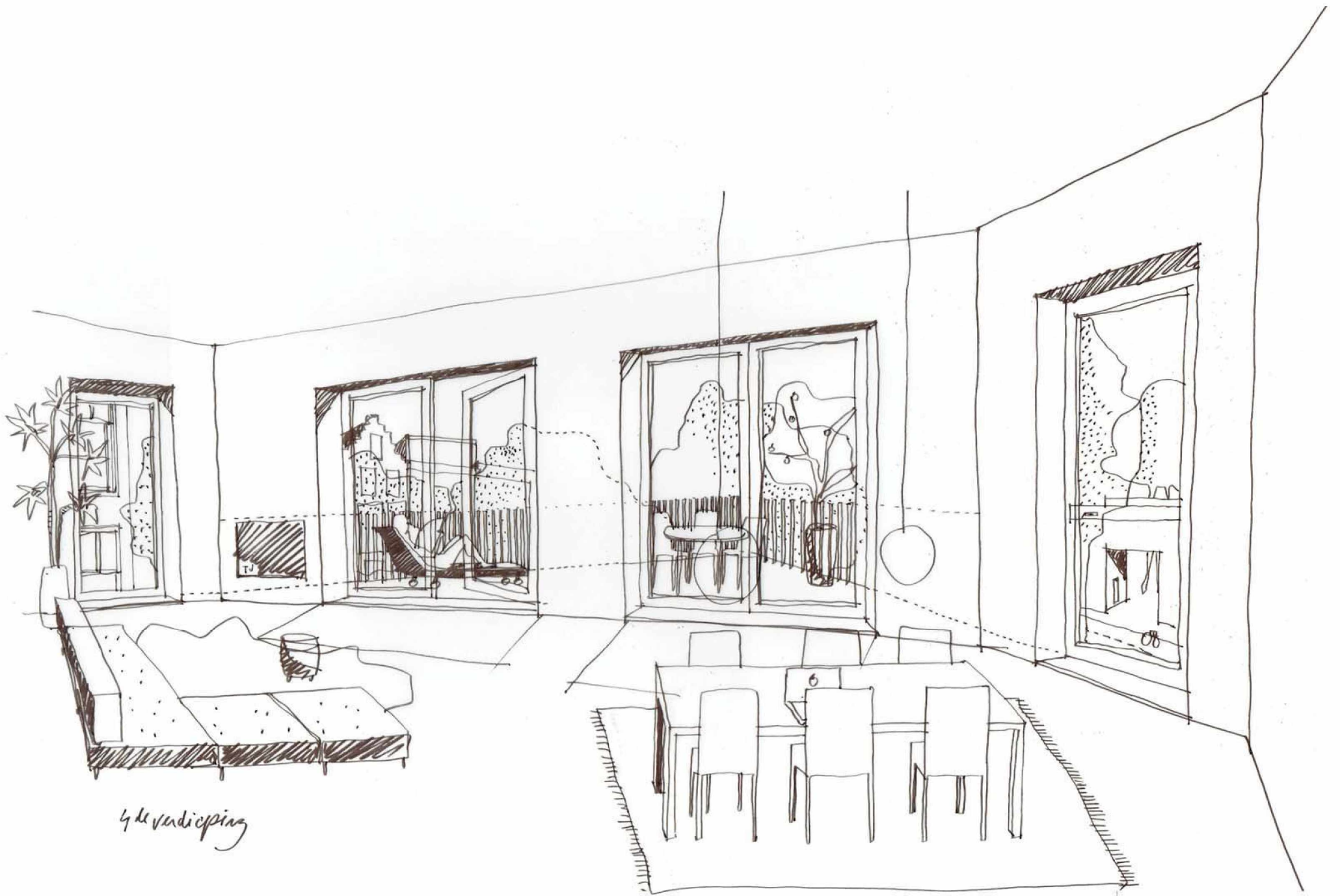


Een nieuwe architectonische identiteit: ons voorstel



Een nieuwe architectonische identiteit: ons voorstel



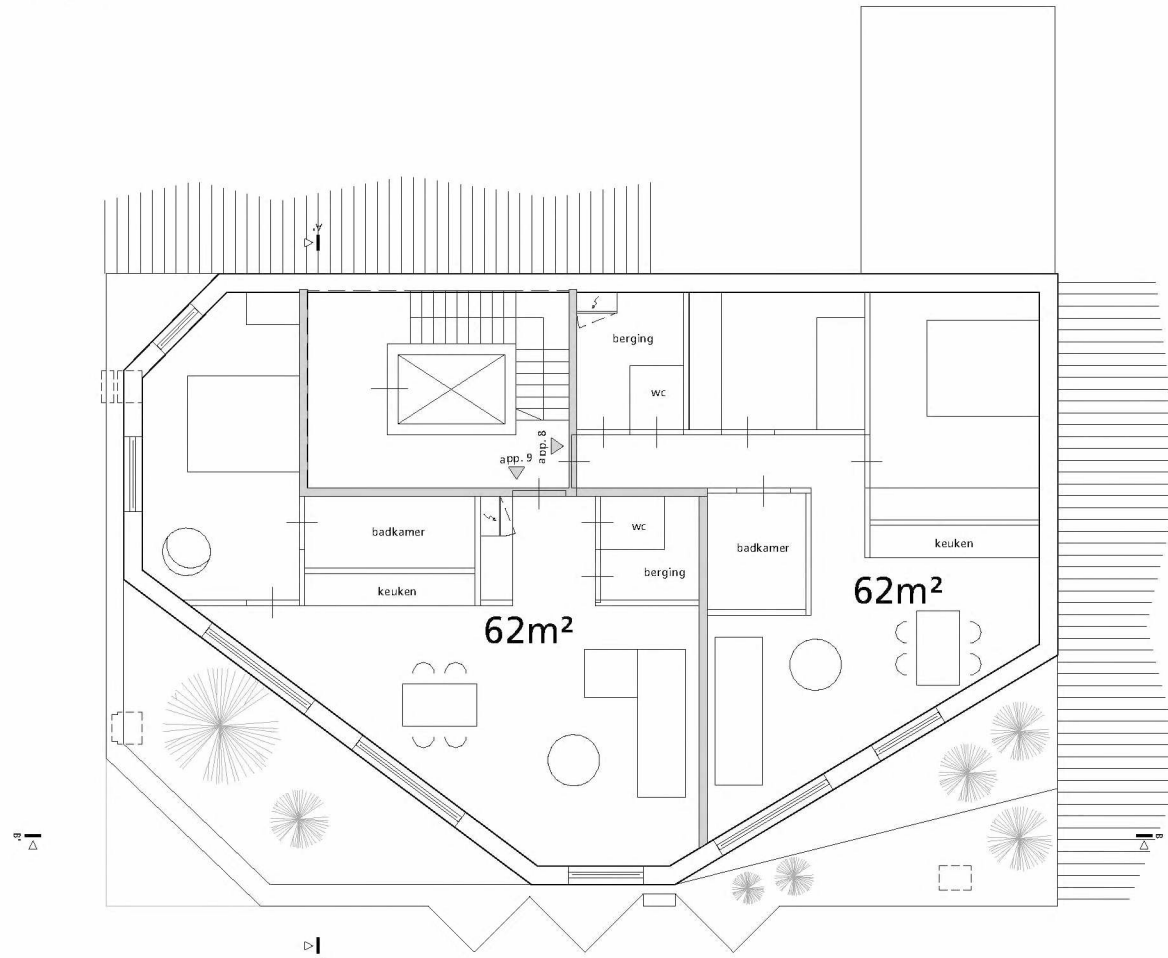


4e verdieping

4e VERDIEPING

OPTIE 2

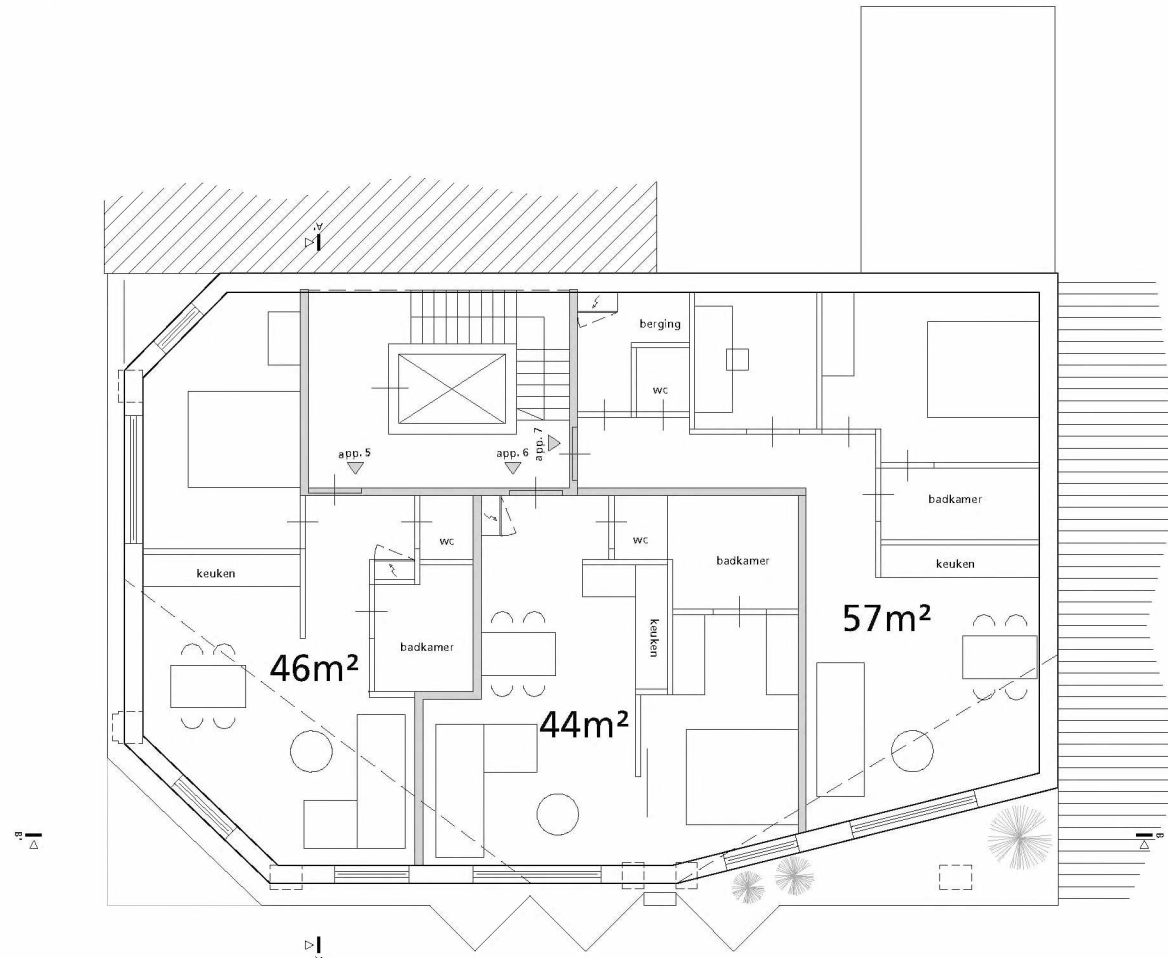
1:100

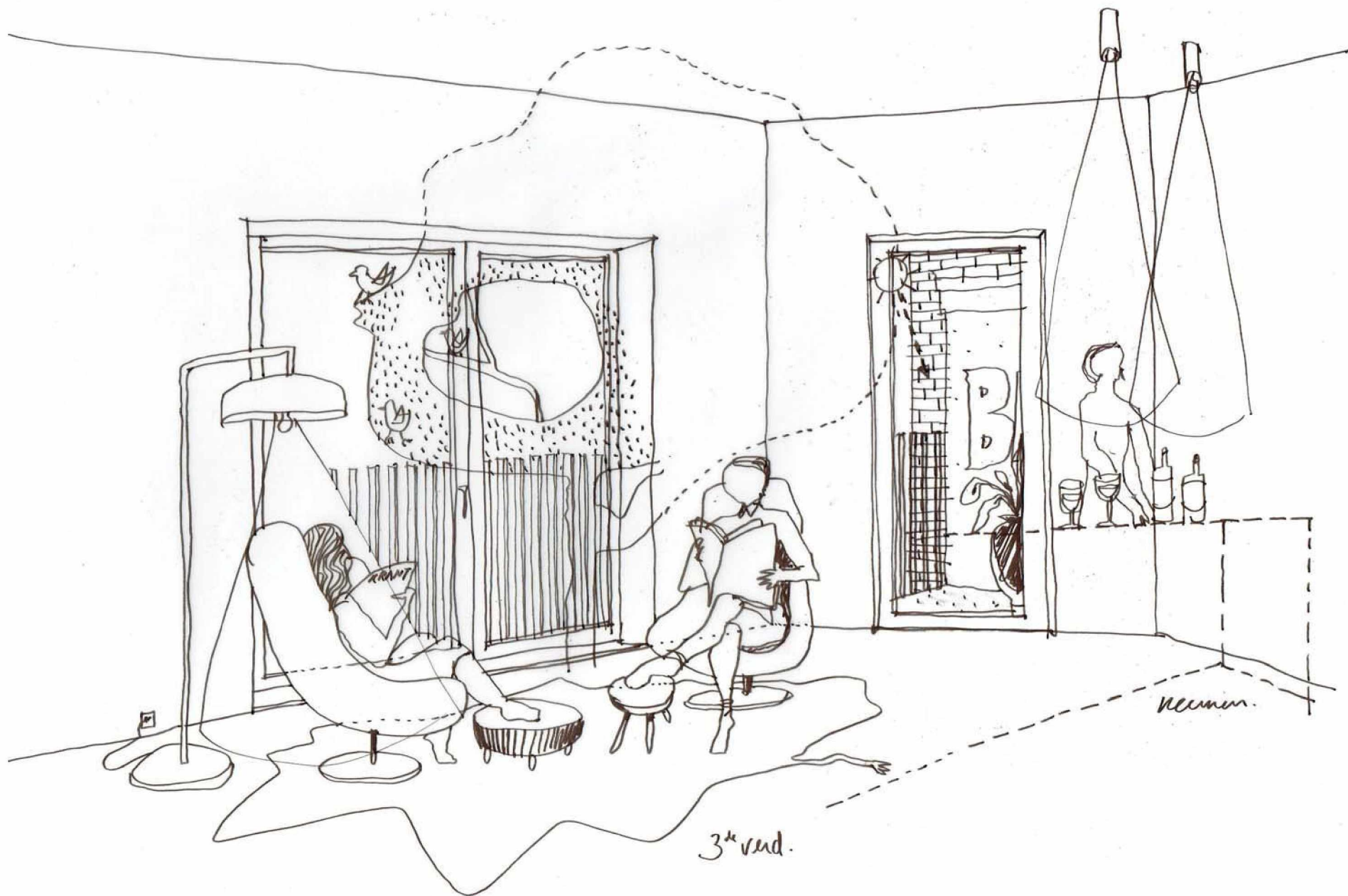


3e VERDIEPING

OPTIE 2

1:100



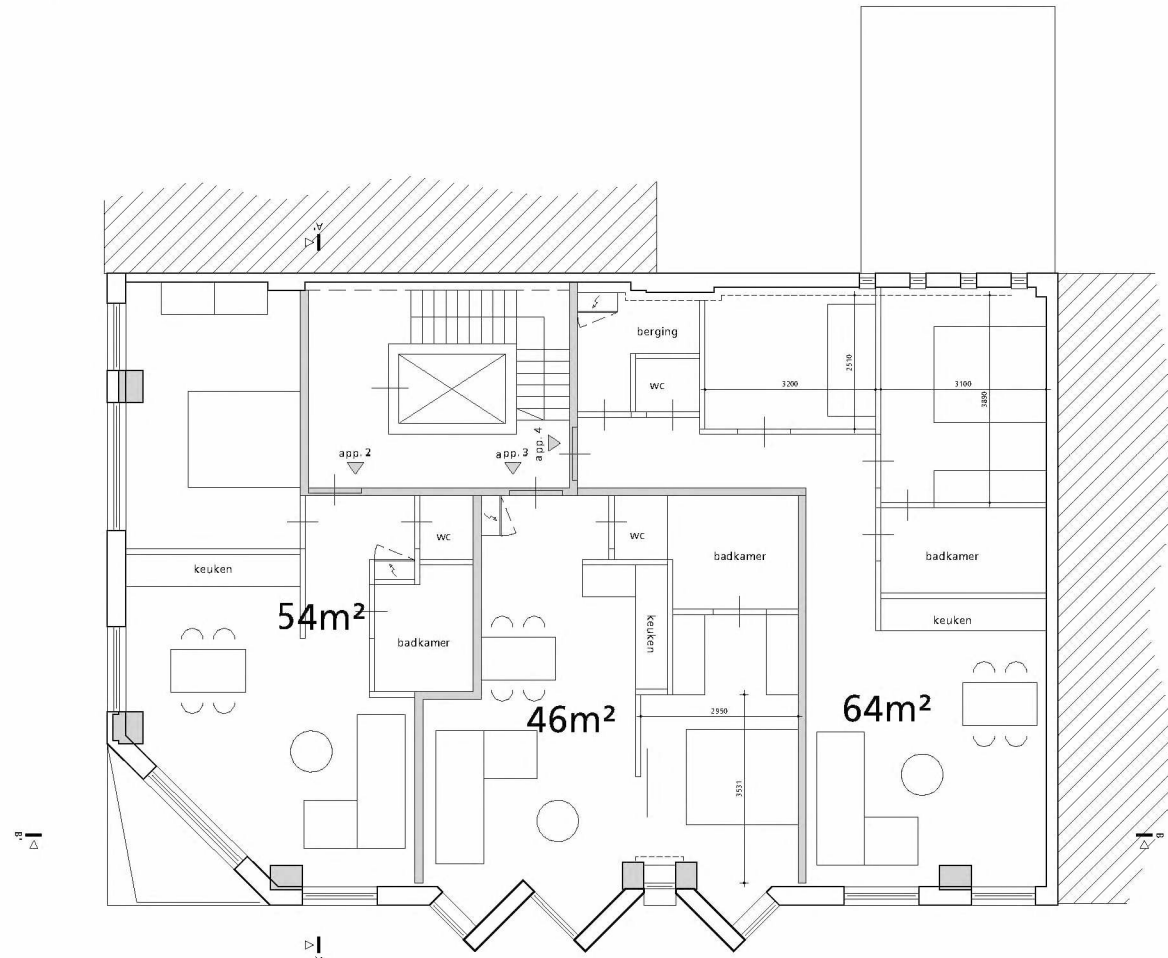


3^e verd.

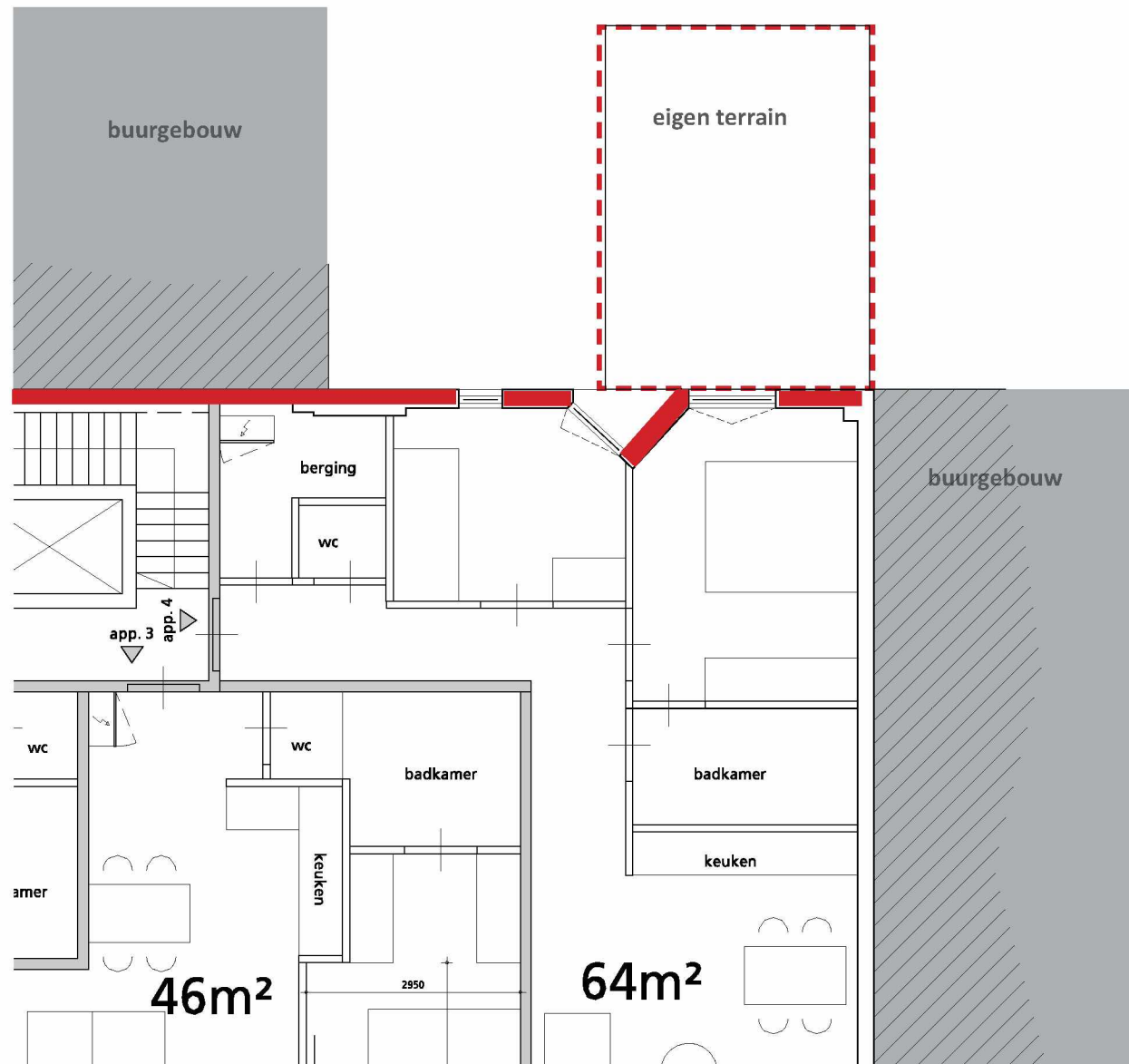
vloeren

2e VERDIEPING

1:100



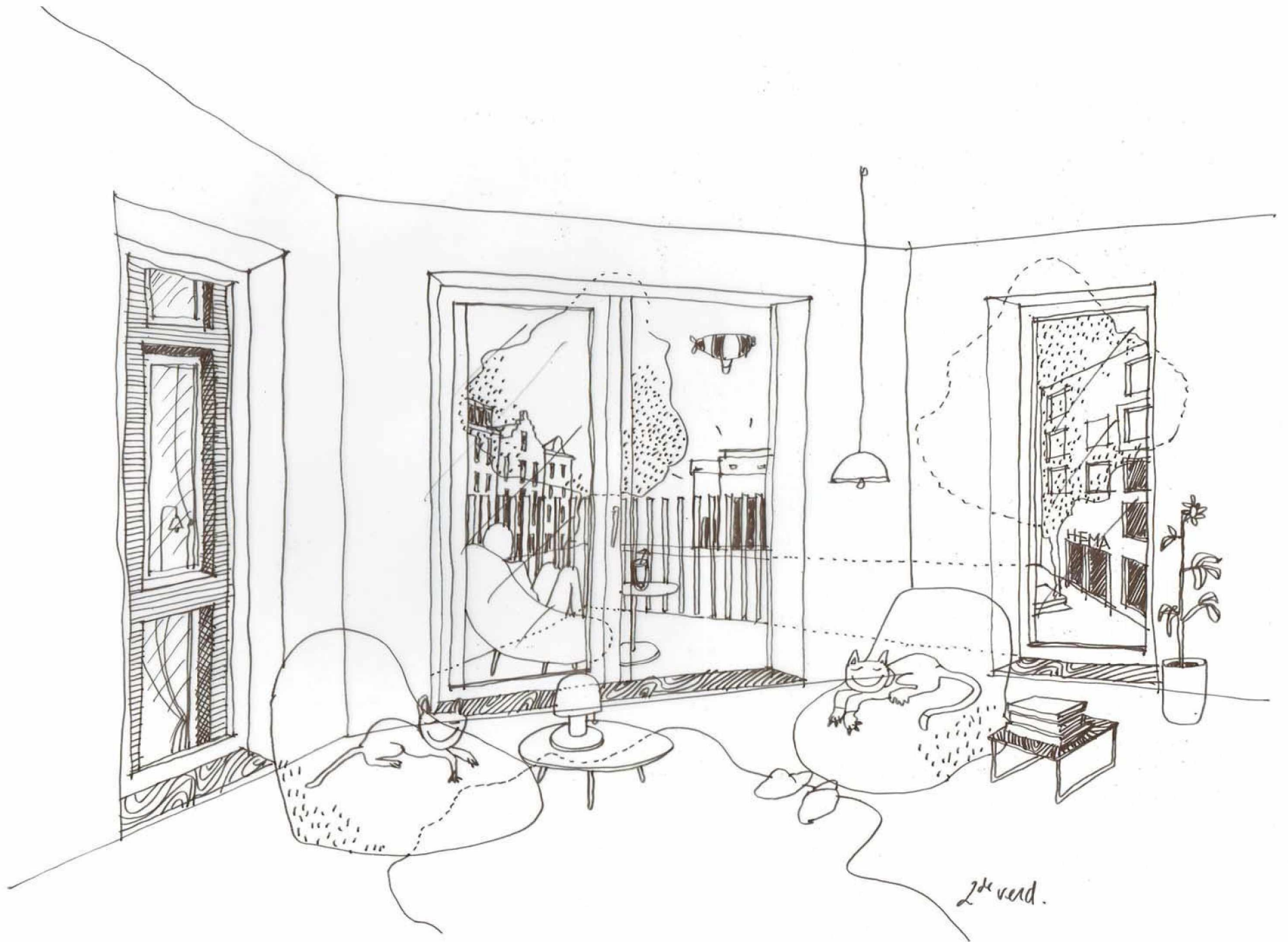
Achtergevel





2de verd.

kitchen

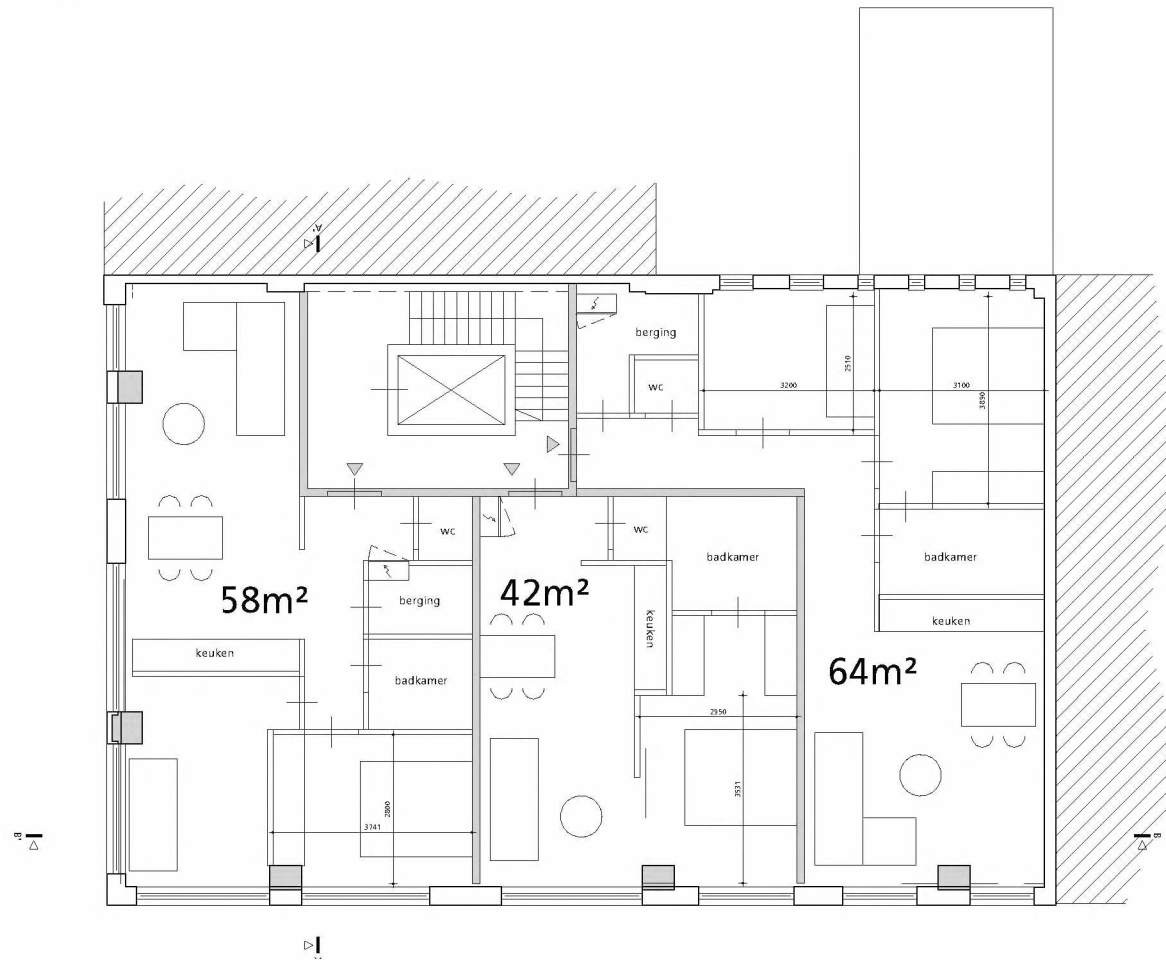


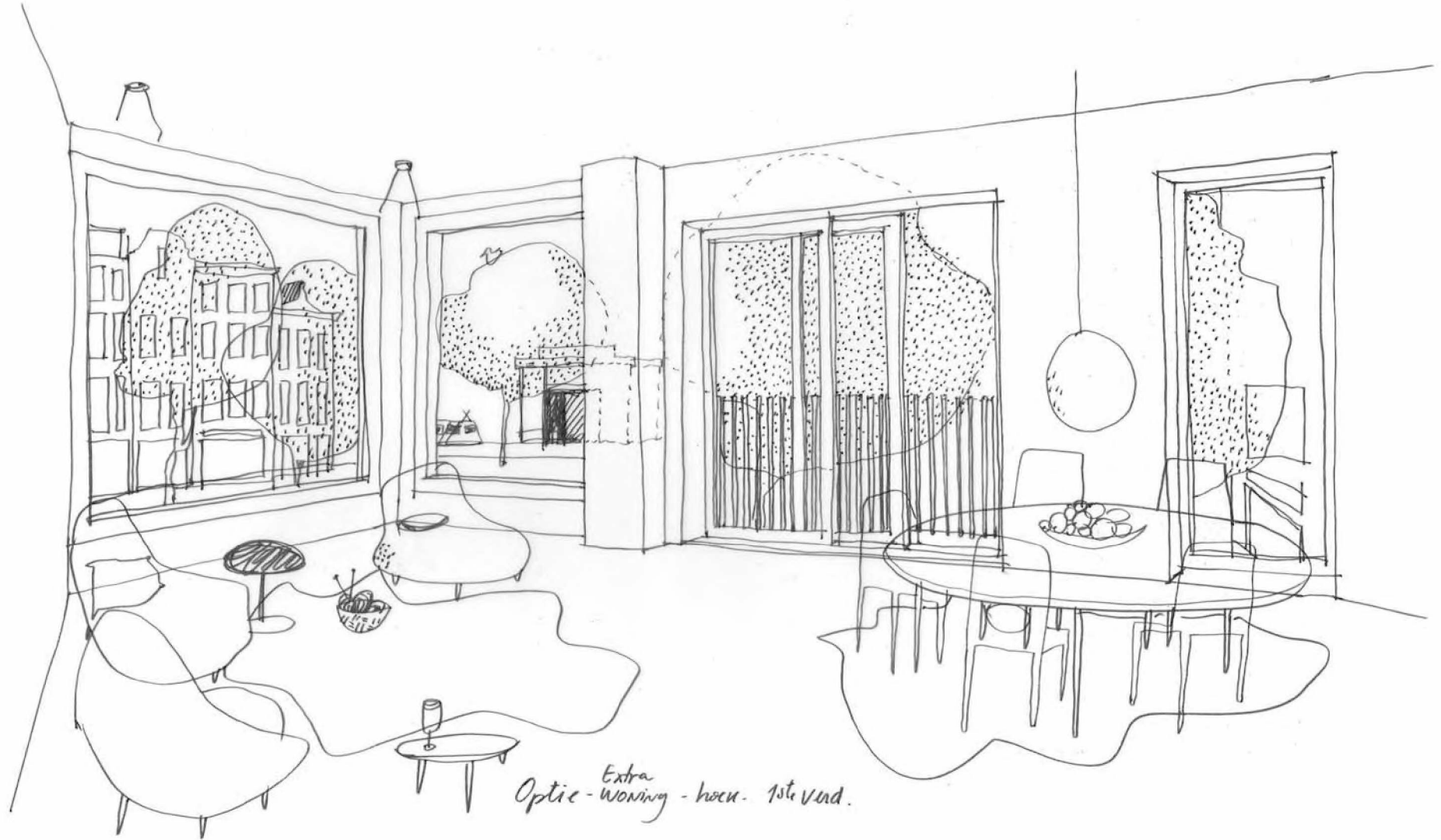
2nd read.

1e VERDIEPING

OPTIE 3

1:100



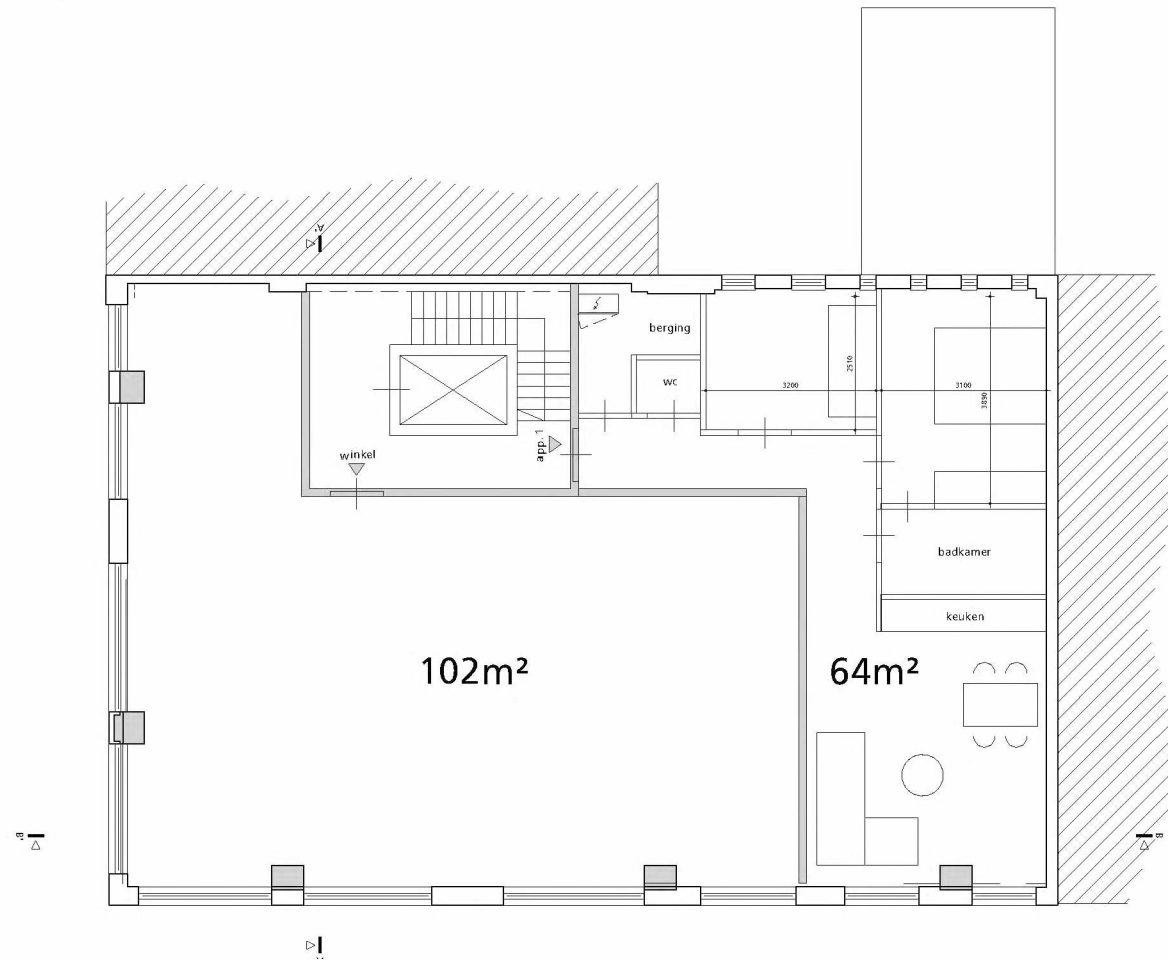


Extra
Optie-woning - h.o.c.u. - 1ste verd.

1e VERDIEPING

OPTIE 2

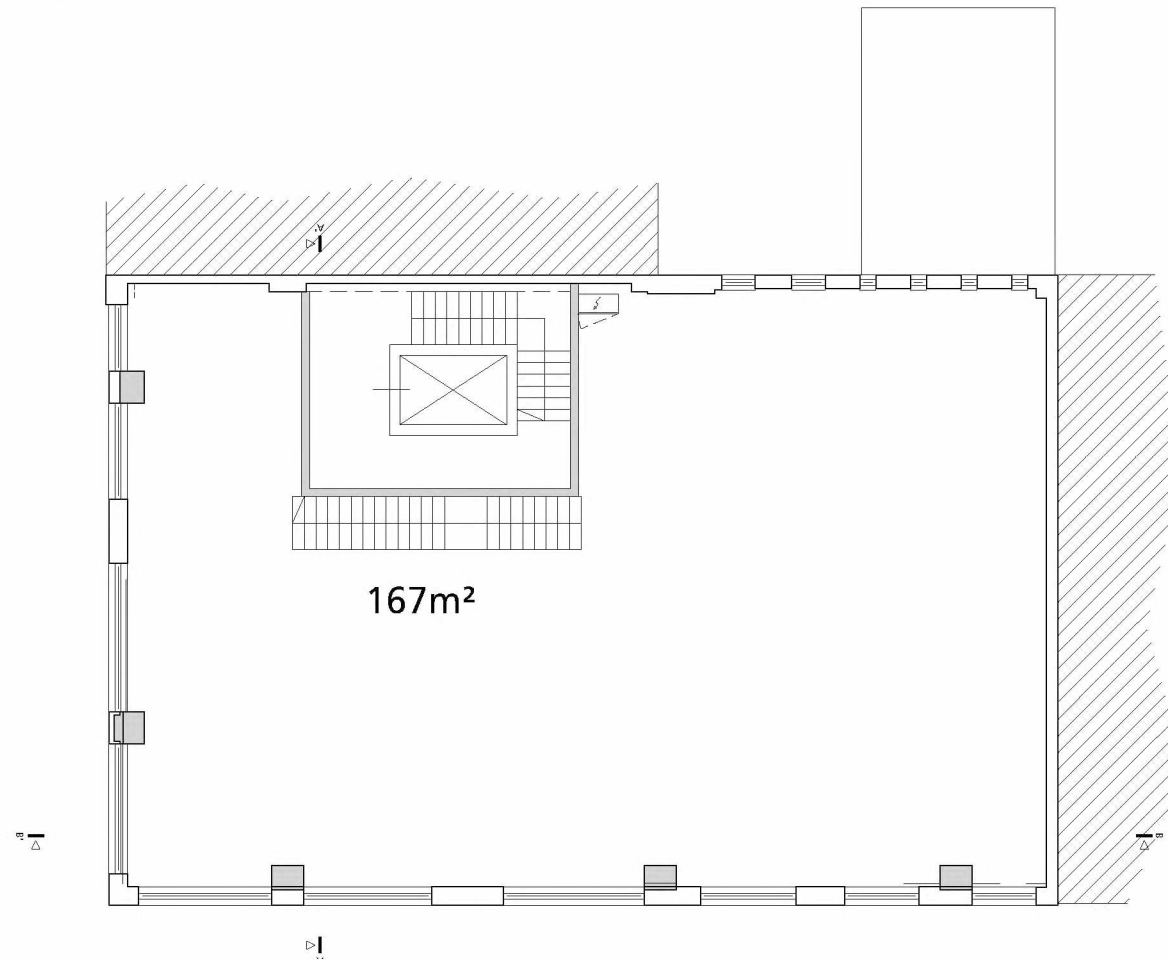
1:100



1e VERDIEPING

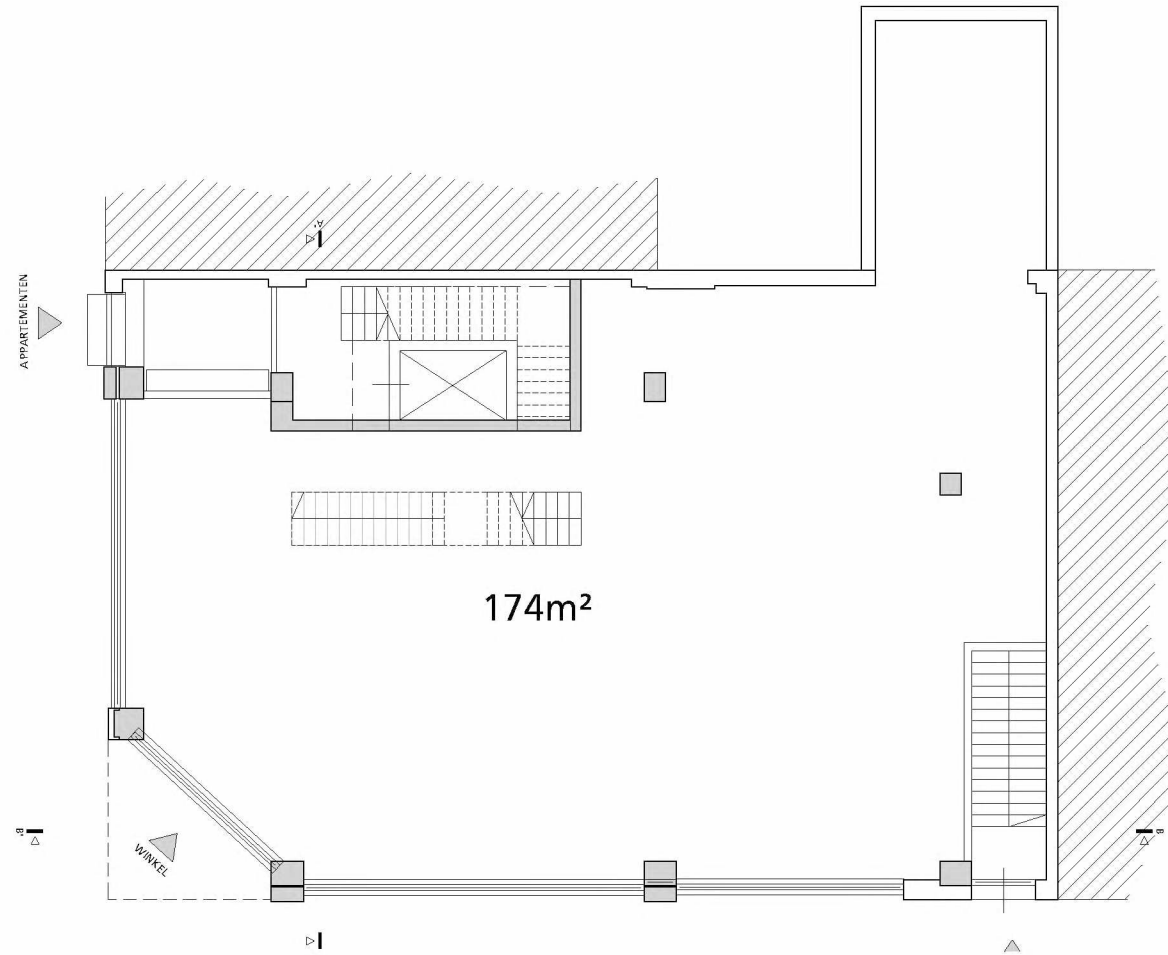
OPTIE 1

1:100



BEGANE GROND

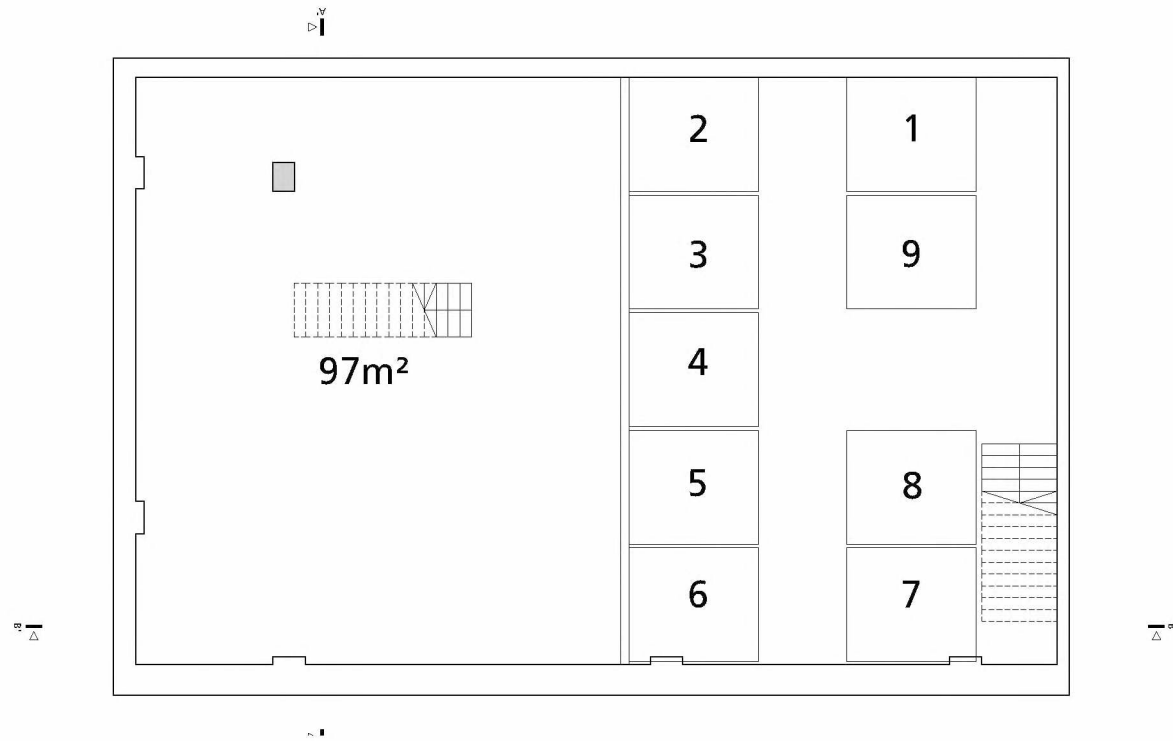
OPTIE 1
1:100



KELDER

OPTIE 1

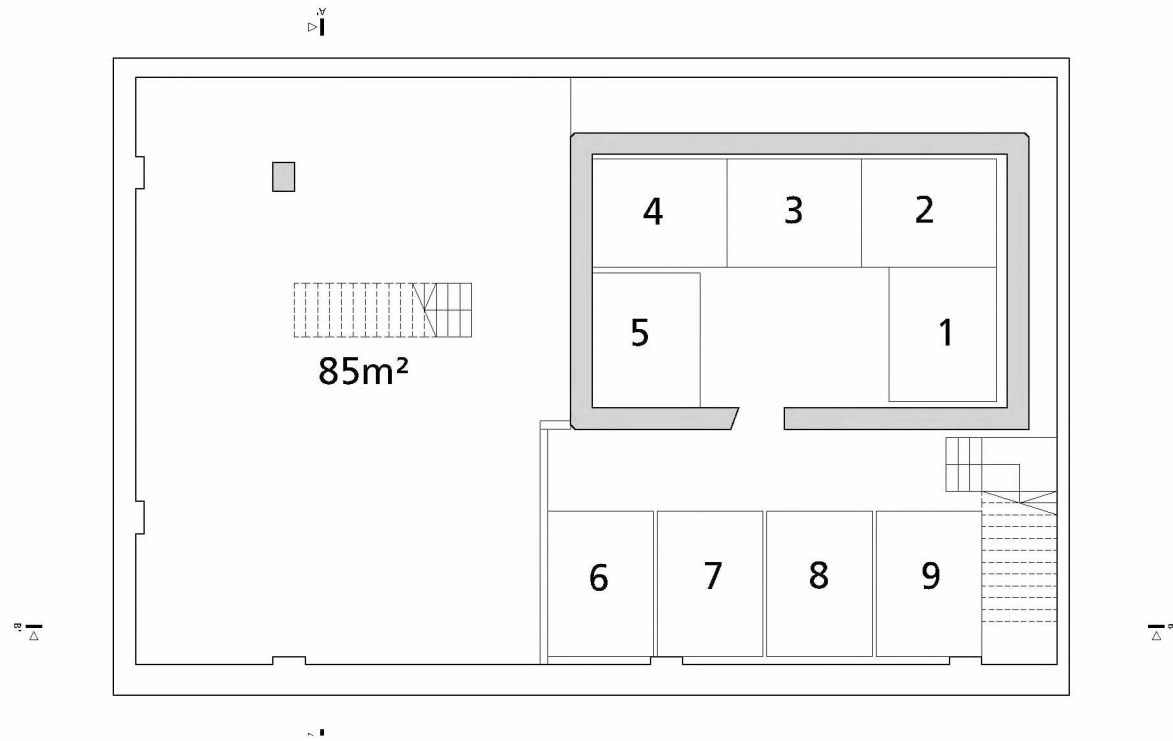
1:100



KELDER

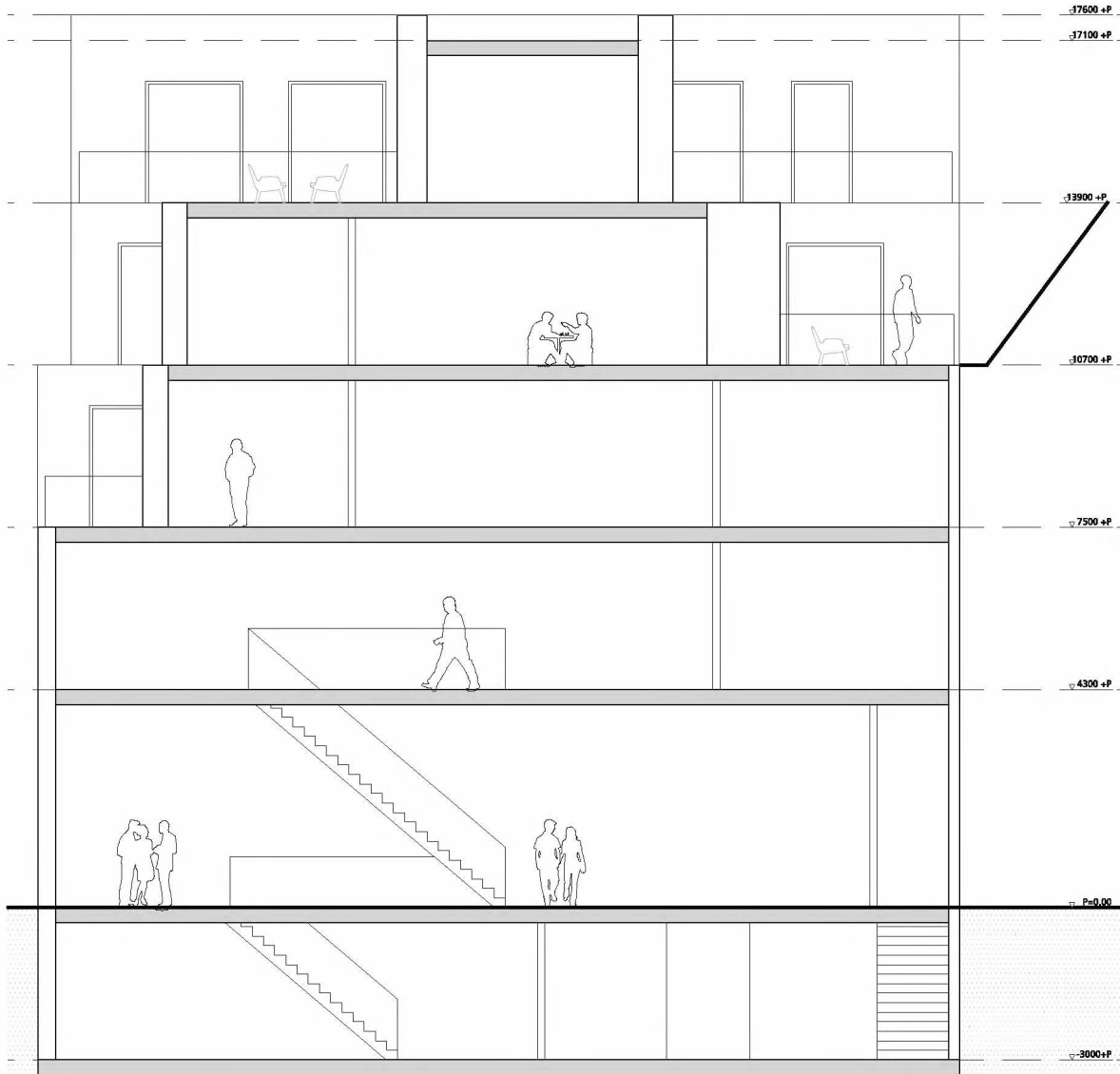
OPTIE 2

1:100



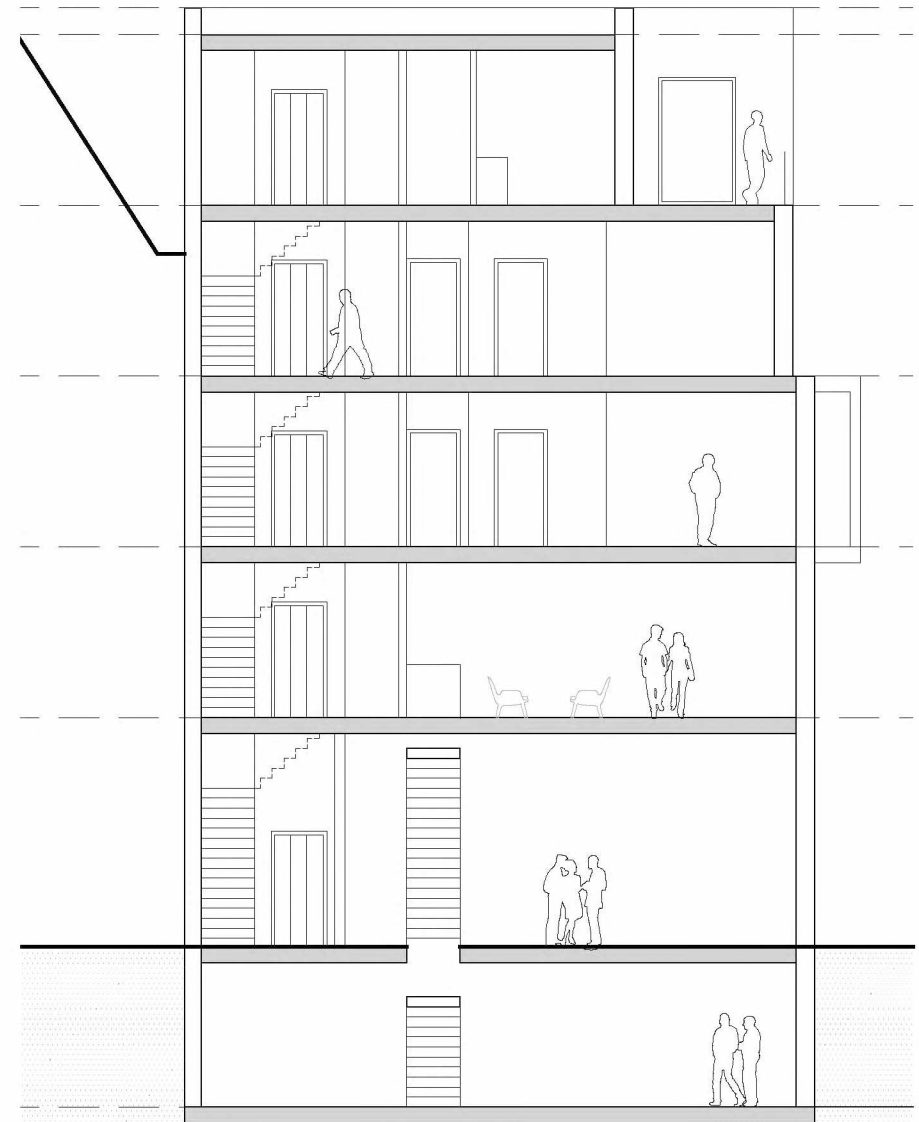
DOORSNEDE A-A

1:100



DOORSNEDE B-B

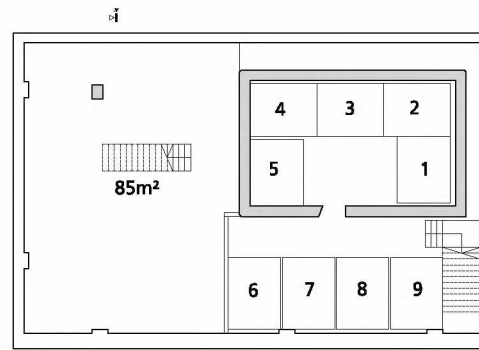
1:100



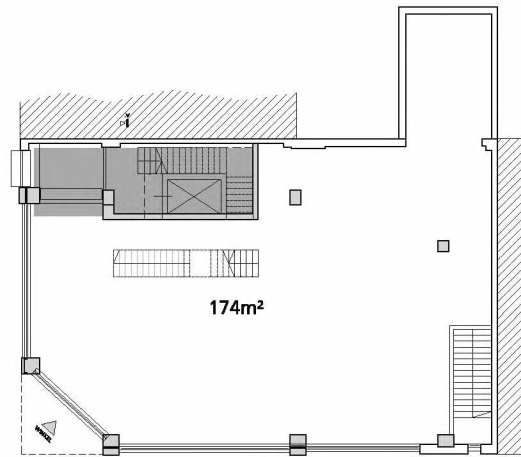
Spelregels:

Commerciële ruimtes:

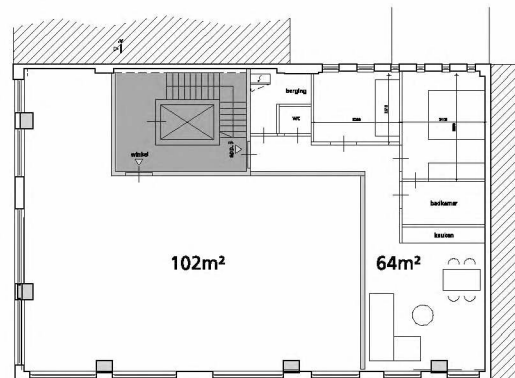
- kelder, BG en 1e te verhuren als commerciële ruimte (voor 1 gebruiker);
- zorgdragen dat 1e verdieping ook ontsloten kan worden via de centrale verkeersruimte voor de woningen.



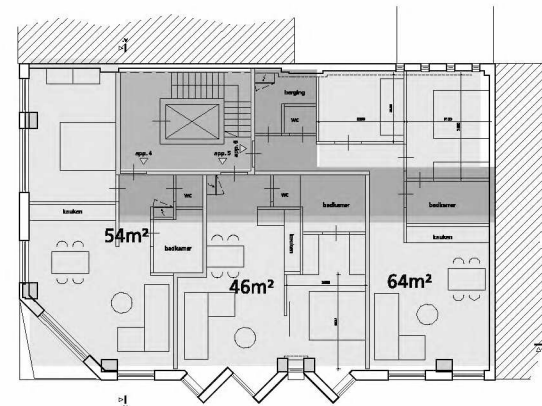
kelder



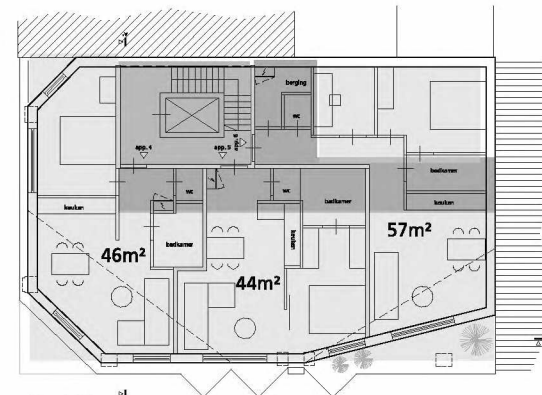
begane grond



1e VD



2e VD



3e VD



4e VD

Woningen:

- efficiënte indeling;
- privé buitenruimte is wel gewenst, maar geen vereiste;
- minimaal 1 slaapkamer 11.0m² en minimale breedte 2.7m;
- minimale afmeting van 45m² en maximale afmeting van 70m².

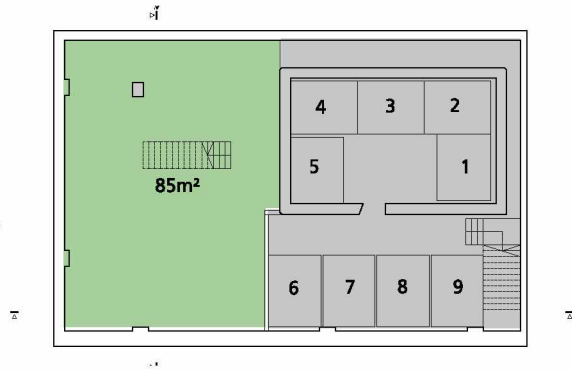
Bouwbesluit:

- vluchtroute bij hergebruik, max 45m, bij >500m² GBO dient dit een extra beschermde vluchtroute te zijn;

Oppervlaktes

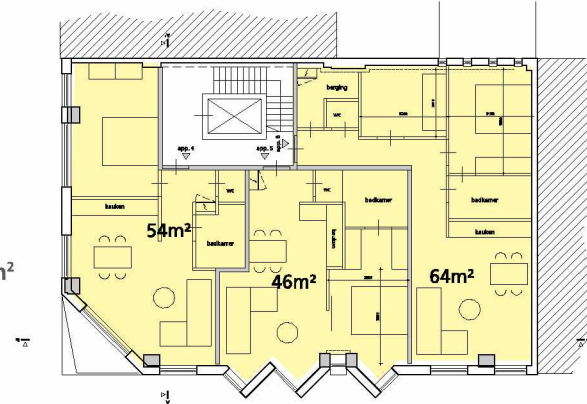
kelder

BVO: 209m²
 GBO(winkel): 97m²
 bergingen: 80m²



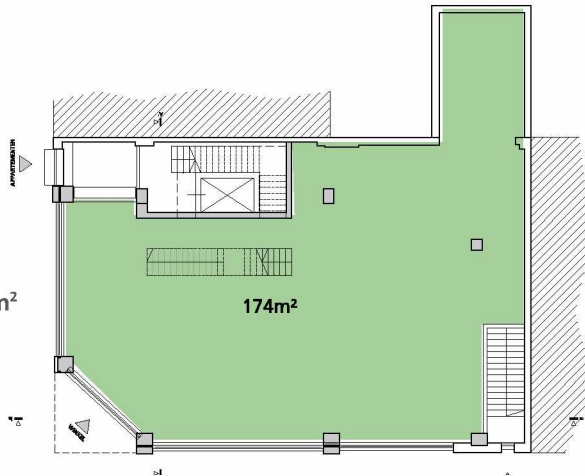
2e verdieping

BVO: 208m²
 GBO(app.): 164m²



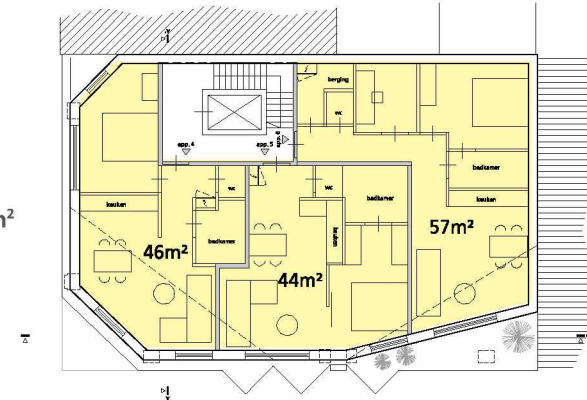
begane grond

BVO: 223m²
 GBO(winkel): 174m²



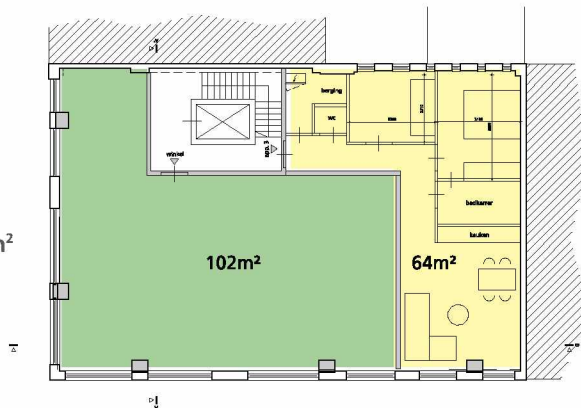
3e verdieping

BVO: 188m²
 GBO(app.): 147m²



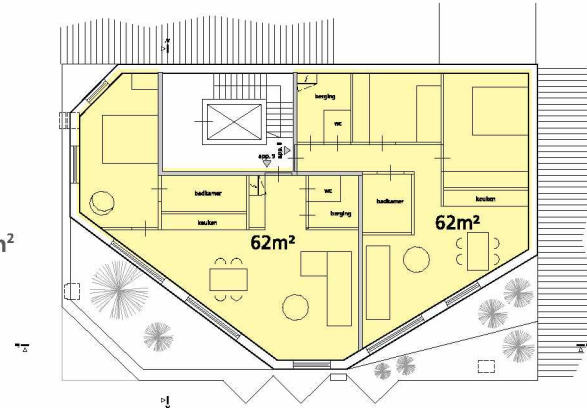
1e verdieping

BVO: 212m²
 GBO(winkel): 102m²
 GBO(app.): 64m²



4e verdieping

BVO: 161m²
 GBO(app.): 124m²



TOTAAL

BVO: 1201m²

GBO:

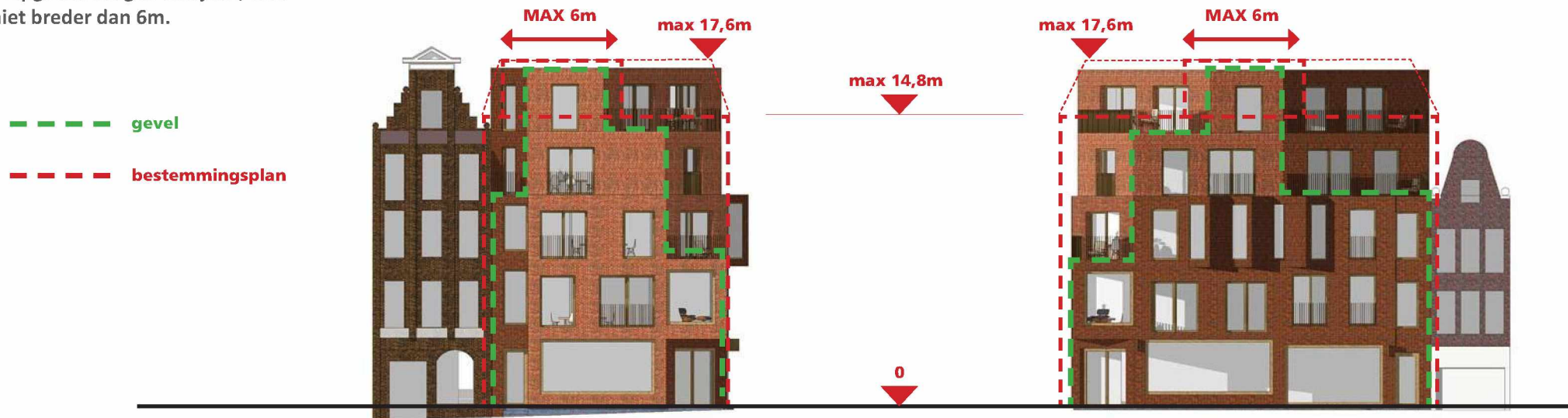
- appartementen 499m²
- winkel 373m²

Appartementen:

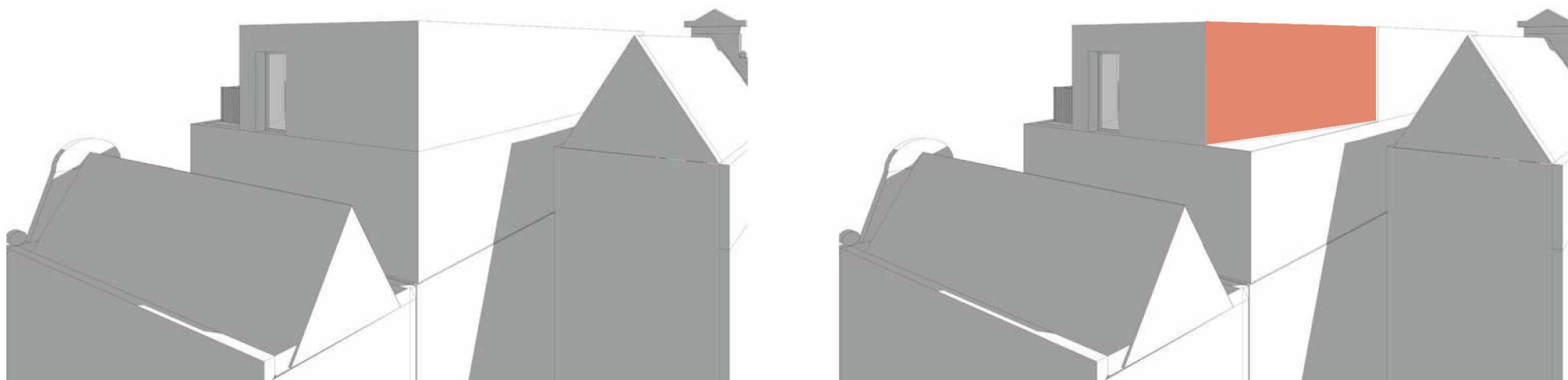
1. 64m²
2. 54m²
3. 46m²
4. 64m²
5. 46m²
6. 44m²
7. 57m²
8. 62m²
9. 62m²

Bestemmingsplan:

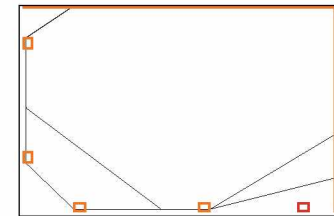
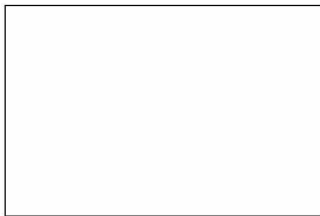
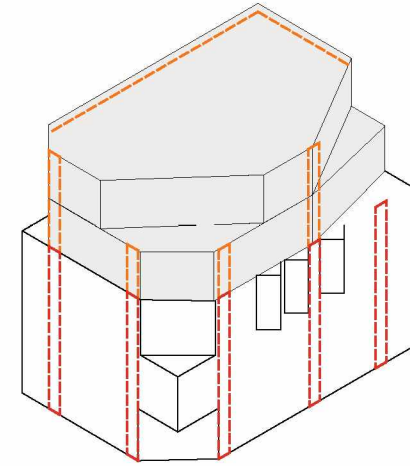
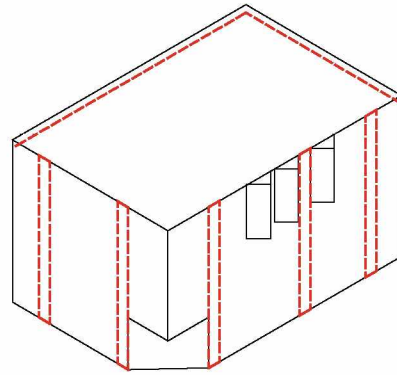
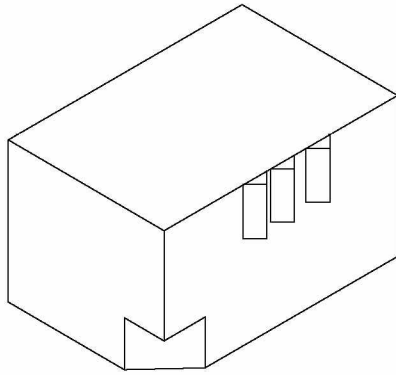
- goothoogte 13.5m + 10% = max. 14.85m;
- dakhoogte 16m + 10% = max. 17.6m;
- topgevels mogen afwijken, mits niet breder dan 6m.



Achtergevel - optopping



Technische beperkingen / Constructie



— bestaande constructie

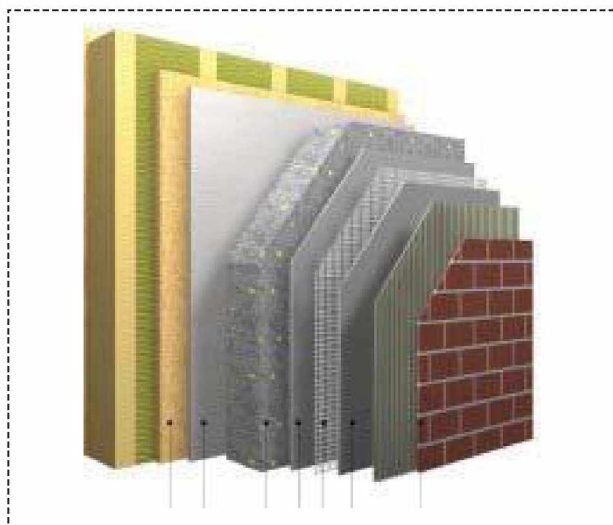
— nieuwe constructie

constructie van staal



lichte binnenwanden

| | IB | SA | I | II | LA | |
|---|----|----|------|------|----|---|
| | mm | mm | mm | mm | mm | |
| GF 145/2.45*45.2.AA | 61 | 60 | 4500 | 4000 | 2 | 145 |
|  | | | | | | Gyproc Classic Systeemcode : GF 145/2.45*45.2.AA Beplating : 2x Gyproc A125 Profiel : 2x GyproFrame 45 Minerale wol : 2x40 mm Isover glaswol |



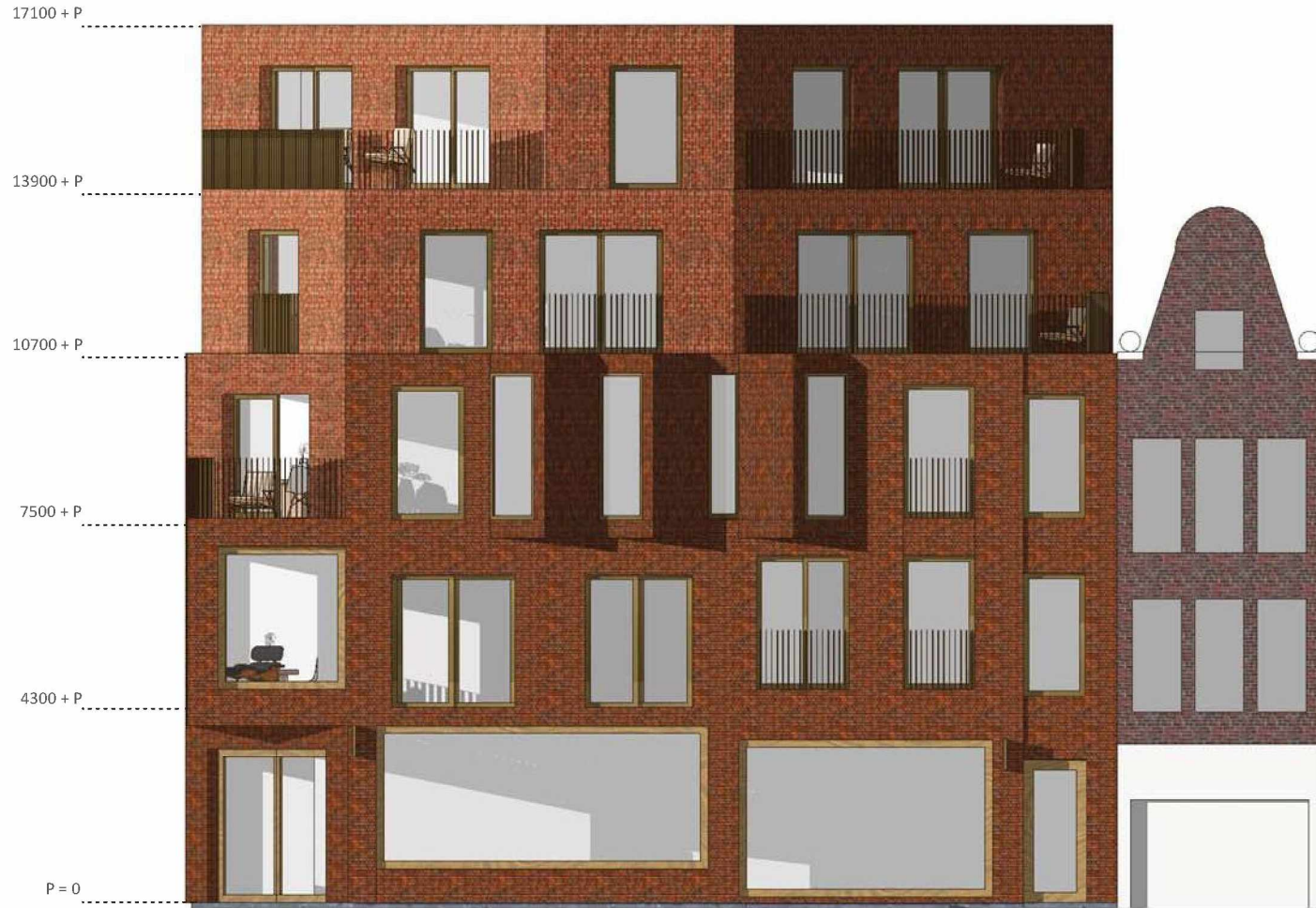
lichte PREFAB gevels

Een nieuwe architectonische identiteit: gevel Haarlemmerplein

- Metselwerk gevels, kleur n.t.b.
- Eventueel wordt er op speciale plekken een andere steenkleur of metselwerkverband geïntroduceerd.
- Aluminium kozijnen. Afhankelijk van de functie worden er eventueel verschillende systemen gecombineerd (schuifdeuren, of draaideuren, en draaikiep ramen).
- Wij zouden graag de plint willen accentueren met een opvallend (houten/ staal) kozijn.
- Hardsteen als aansluiting op maaiveld.
- Hekwerk: staal of aluminium.



Een nieuwe architectonische identiteit: gevel Haarlemmerdijk

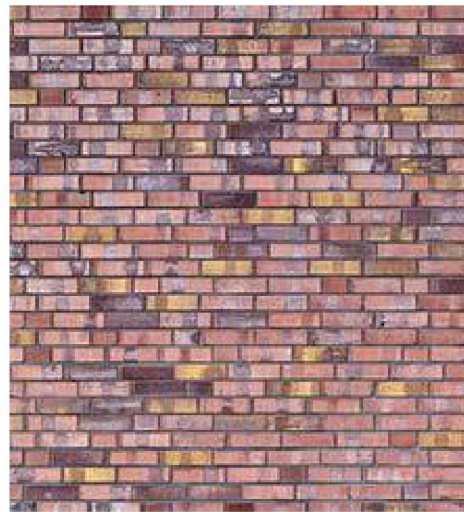
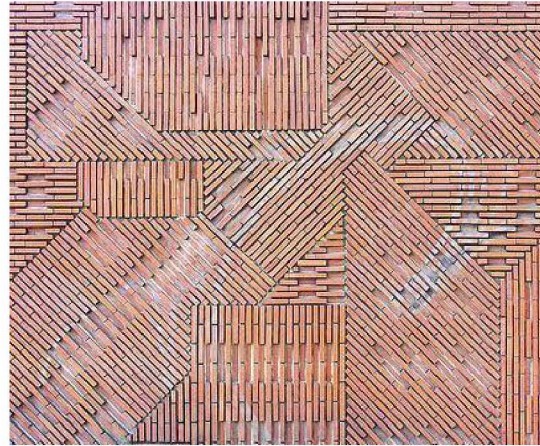


Materialen

geprefabriceerde onderdelen
met baksteen strips



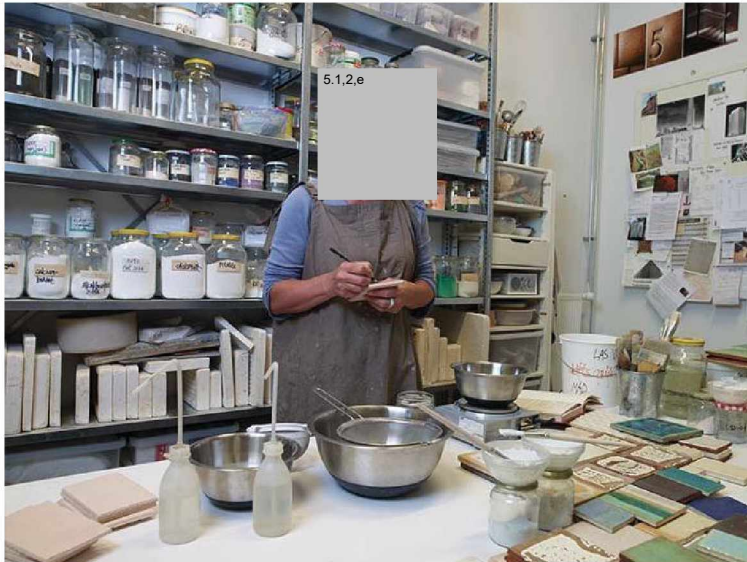
Patroon



Ambachtelijke materialen



Draagvlak



Samenwerking met lokale ambachtslieden en kunstenaars



Gevoelige locatie met een rijke historie

Sociale duurzaamheid

StoneCycling



















Ana Rocha

Ana Rocha Architecture

Columbusstraat 34

2514 EE Den Haag

5.1.2.e

www.anarocha.nl

mail@anarocha.nl

5.1.2.e

HP architecten

Keilestraat 9-F

3029 BP Rotterdam

010 476 4060

www.hparchitecten.nl

info@hparchitecten.nl