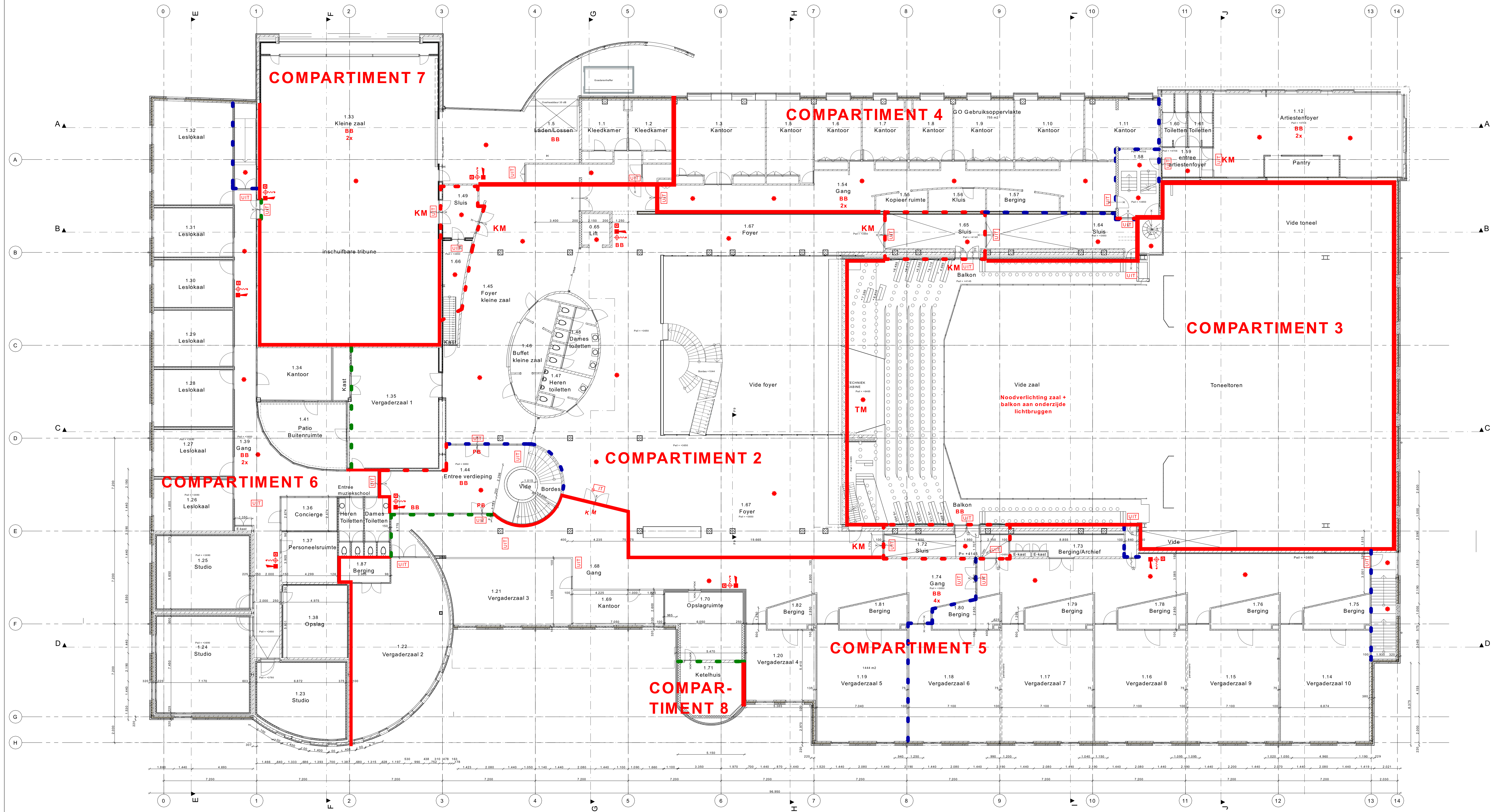


RENVOOI

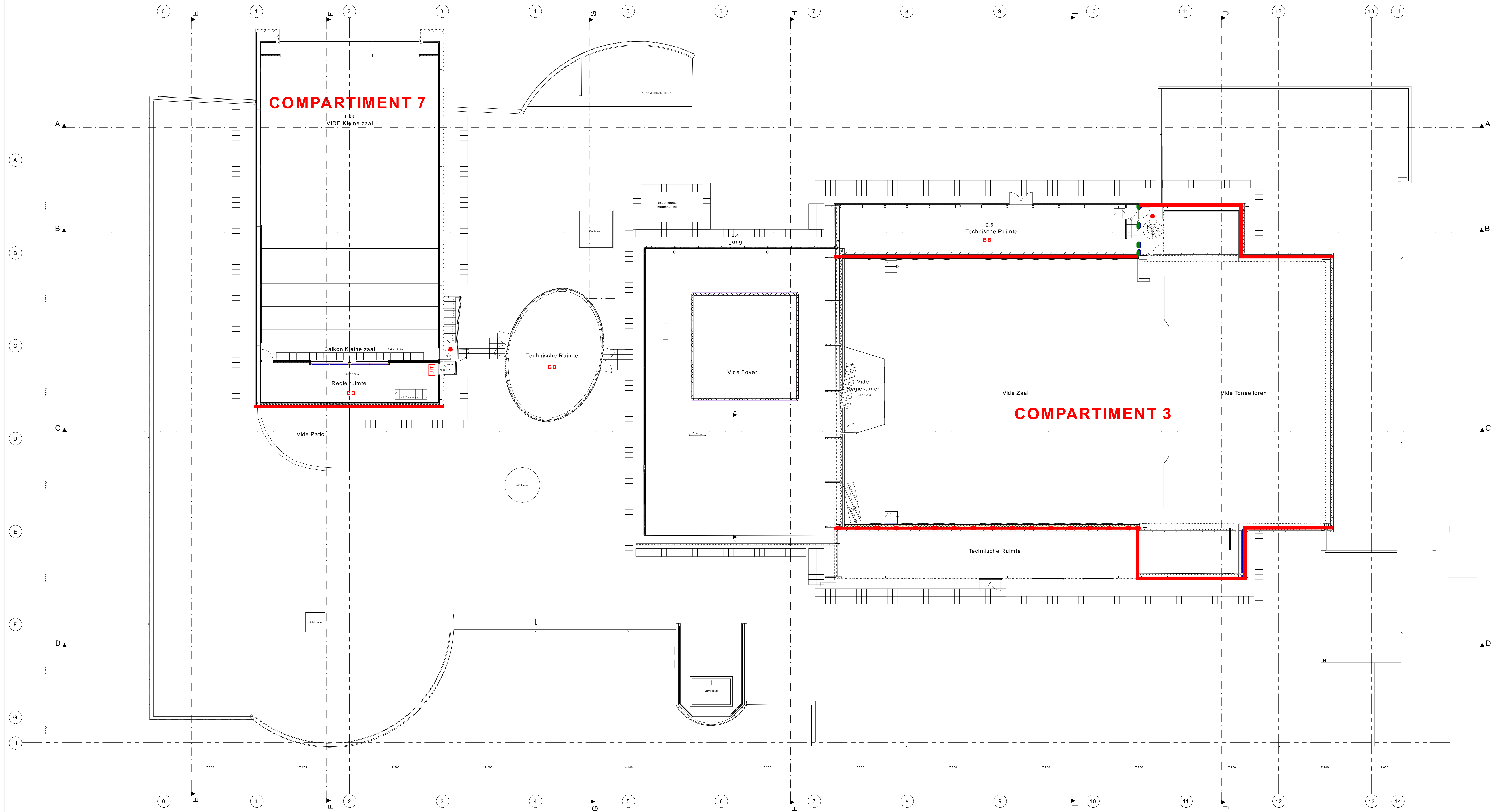
	Uitsluitende aansluiting		WBBO 60 minuten - vergoeding 1997		Betonsloofde (1975)	* H.S. wanden (p.v. schakelen en vides volderen van draadloze beveiliging (M.S. M210)) * Domschermbeveiliging glazen wanden (m.v. gekleefd glas conform NEN 1249) * Trappen volderen aan Bouwbesluit artikel 2.26 en 2.29 * Balustrades i.p.v. trappen volderen aan Bouwbesluit artikel 2.26 * Balustrades i.p.v. vides volderen aan Bouwbesluit artikel 2.16, 2.17, 2.18 * Platen volderen aan Bouwbesluit en zandbak: -afgeproefd NEN 6702 * Lichttoelating onderzijde, bestaande gevente binnen gevelstaal	Ruimtenummer aantal personen begane grond eerste verdieping totaal Gebouwovervalde (G0)					
	brandwagengraaf		WBBO 30 minuten - vergoeding 1997		Betonsloofde (1989)			01	11	11	COMPARTIMENT 1	917 m2
	stuw-waarp		WBBO 30 minuten - vergoeding 1997		Keramische vloer (1989)			02	12	12	COMPARTIMENT 2	1977 m2
	handremdeur		WBBO 30 minuten - vergoeding 1997		Keramische vloer (1989)			03	13	13	COMPARTIMENT 3	1268 m2
	branddeurbank		WBBO 30 minuten - vergoeding 1997		Takken gevelstaalwerk (gevels)			04	14	14	COMPARTIMENT 4	755 m2
	branddeurgasot		WBBO 30 minuten - vergoeding 1997		Kalkzandsteen			05	15	15	COMPARTIMENT 5	1348 m2
	WBBO schieding (leerw) 60 minuten		WBBO 30 minuten - NW 2015		Isolatie			06	16	16	COMPARTIMENT 6	541 m2
	WBBO schieding (leerw) 30 minuten				Isolatie			07	17	17	COMPARTIMENT 7	554 m2
	ruimte voorzien van noodverlichting				Isolatie			08	18	18	COMPARTIMENT 8	18 m2
					Isolatie			09	19	19	COMPARTIMENT 9	18 m2



RENOVOOI

	Uitgang - aanduiding		WBBO 60 minuten - vergoeding 1997		Betondeconstructie (1975)	* B.S. wanden f.p.v. architect en video voorzien van doornal beveiliging (MS - M3210-4) - Doornalbeveiliging opzet naar de oorspronkelijke constructie NEN 3689 - Tropen vloeren aan Bouwbesluit artikel 2.28 en 2.30 - Balustrades i.p.v. tropen vloeren aan Bouwbesluit artikel 2.30 - Balustrades i.p.v. video vloeren aan Bouwbesluit artikel 2.16, 2.17, 2.18 - Platen vloeren aan Bouwbesluit en eendracht - slijtproef NEN 6702 - Lichttoelating origineel, bestaande glas blijft gehandhaafd
	brandmeldingsapparaat		WBBO 30 minuten - vergoeding 1997		Betondeconstructie (1999)	
	slow whoop		WBBO 30 minuten - vergoeding 1997		Kunststofvloer (1999)	
	handbrandmelder		WBBO 30 minuten - RKN 2015		Balken gesmetmetalwerk (gekant)	
	brandmelderwaak				Kalkzandbeton	
	brandverrekenaar				isolerende binnenwanden	
	WBBO scheiding (dueren) 60 minuten					
	WBBO scheiding (dueren) 30 minuten					
	ruimte voorzien van noodverlichting					

Ruimtenummer	aantal personen	eerste verdieping	Gebruiksoppervlakte (GO)
COMPARTIMENT 1	917 m2		
COMPARTIMENT 2	1877 m2		
COMPARTIMENT 3	1298 m2		
COMPARTIMENT 4	755 m2		
COMPARTIMENT 5	1444 m2		
COMPARTIMENT 6	587 m2		
COMPARTIMENT 7	505 m2		
COMPARTIMENT 8	18 m2		
COMPARTIMENT 9	11 m2		
COMPARTIMENT 10	11 m2		



RENVOOI

- (vrij)trouw - aansluiting
- brandweringshal
- slow-whloop
- handremdeur
- brandmelder
- brandweerpomp
- WBOBO schieding (dueren) 60 minuten
- WBOBO schieding (dueren) 30 minuten
- rampe voorzien van noodverlichting

- WBOBO 60 minuten - vergoeding 1997
- WBOBO 30 minuten - vergoeding 1997
- WBOBO 30 minuten - vergoeding 2015
- KMP - koffiezetapparaat
- PB - push bar
- TM - thermische melder
- LS - loopstap
- BB - brandblusser

- Betonconstructie (1975)
- Betonconstructie (1999)
- Kantoorvloer (1999)
- Taktische gestrookte vloer (geankerd)
- Kalkzandvloer
- Isolatie
- Isolerende binnenwanden

- B.E. wanden f.p.v. afzetten en video voorzien van doornal beveiliging (MS - M3210+)
- Doornalbeveiliging geveer pylon d.m.v. geleidde gas coleren NEN 3699
- Trappen voorzien van Bouwbesluit artikel 2.24 en 2.25
- Balustrades f.p.v. Trappen voorzien van Bouwbesluit artikel 2.30
- Balustrades f.p.v. Video voorzien van Bouwbesluit artikel 2.16, 2.17, 2.18
- Puien voorzien van Bouwbesluit en zandzak - sloopproef NEN 6702
- Lichttoetsing organelen, bestaande geveer blijven gehandhaafd

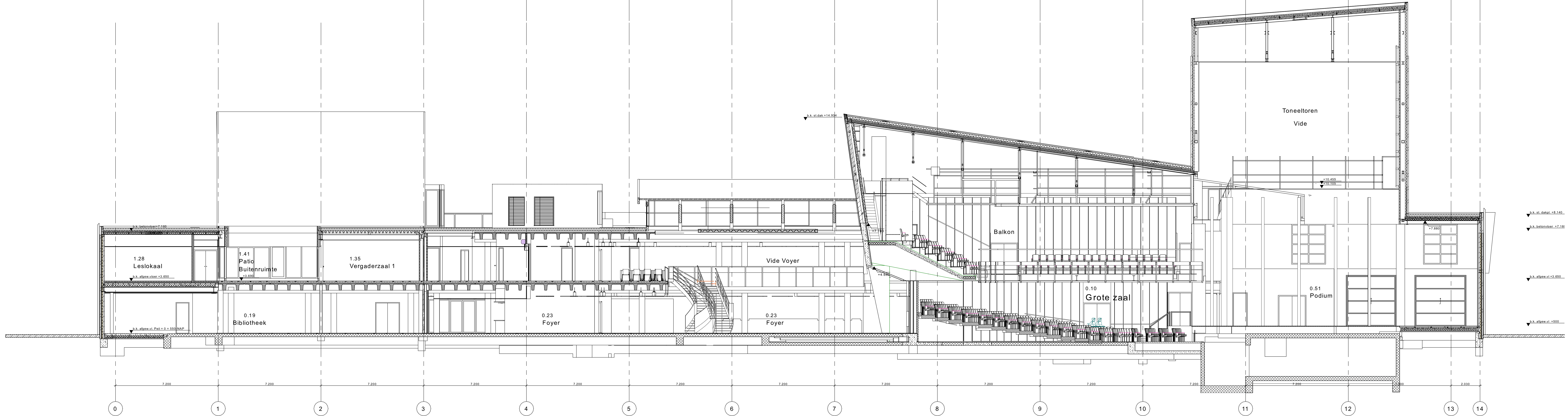
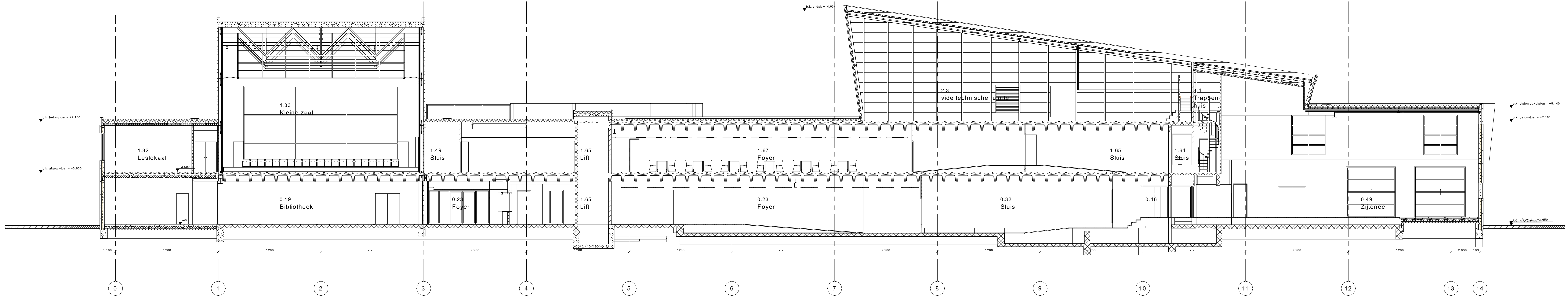
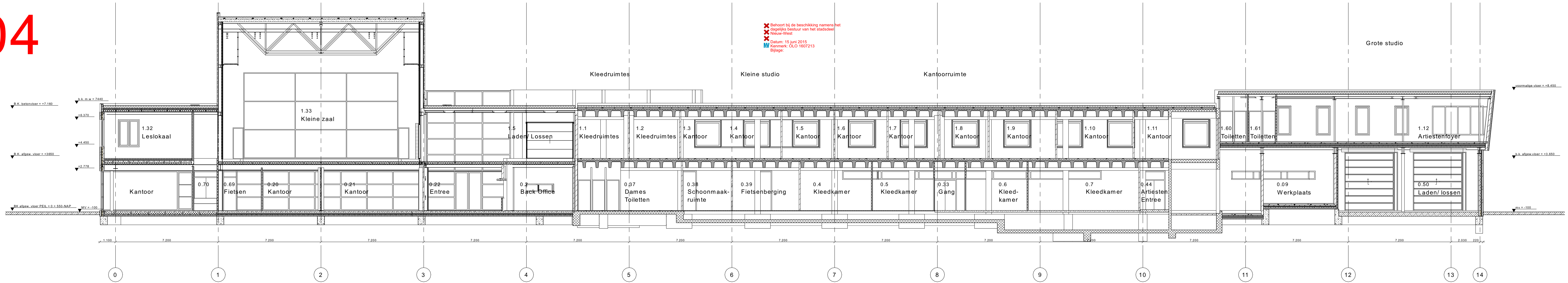
Ruimtenummer	aantal personen	eerste verdieping	Gedrukteoppervlakte (G0)
begin grond			
0.1	1.1	+	COMPARTIMENT 1 917 m2
0.2	1.2	+	COMPARTIMENT 2 1877 m2
0.3	1.3	+	COMPARTIMENT 3 1298 m2
0.4	1.4	+	COMPARTIMENT 4 755 m2
0.5	1.5	+	COMPARTIMENT 5 1444 m2
0.6	1.6	+	COMPARTIMENT 6 587 m2
0.7	1.7	+	COMPARTIMENT 7 565 m2
0.8	1.8	+	COMPARTIMENT 8 18 m2
0.9	1.9	+	COMPARTIMENT 9 18 m2
0.10	2.0	+	COMPARTIMENT 10 18 m2
0.11	2.1	+	COMPARTIMENT 11 18 m2
0.12	2.2	+	COMPARTIMENT 12 18 m2
0.13	2.3	+	COMPARTIMENT 13 18 m2
0.14	2.4	+	COMPARTIMENT 14 18 m2
0.15	2.5	+	COMPARTIMENT 15 18 m2
0.16	2.6	+	COMPARTIMENT 16 18 m2
0.17	2.7	+	COMPARTIMENT 17 18 m2
0.18	2.8	+	COMPARTIMENT 18 18 m2
0.19	2.9	+	COMPARTIMENT 19 18 m2
0.20	3.0	+	COMPARTIMENT 20 18 m2
0.21	3.1	+	COMPARTIMENT 21 18 m2
0.22	3.2	+	COMPARTIMENT 22 18 m2
0.23	3.3	+	COMPARTIMENT 23 18 m2
0.24	3.4	+	COMPARTIMENT 24 18 m2
0.25	3.5	+	COMPARTIMENT 25 18 m2
0.26	3.6	+	COMPARTIMENT 26 18 m2
0.27	3.7	+	COMPARTIMENT 27 18 m2

MEERVAART AMSTERDAM

PROJECT: Meervaart Amsterdam
ONDERWERP: Brandveiligheid 2e verdieping
FORMAAT: AD
SCHAAL: 1:100
GETEKEND: AD

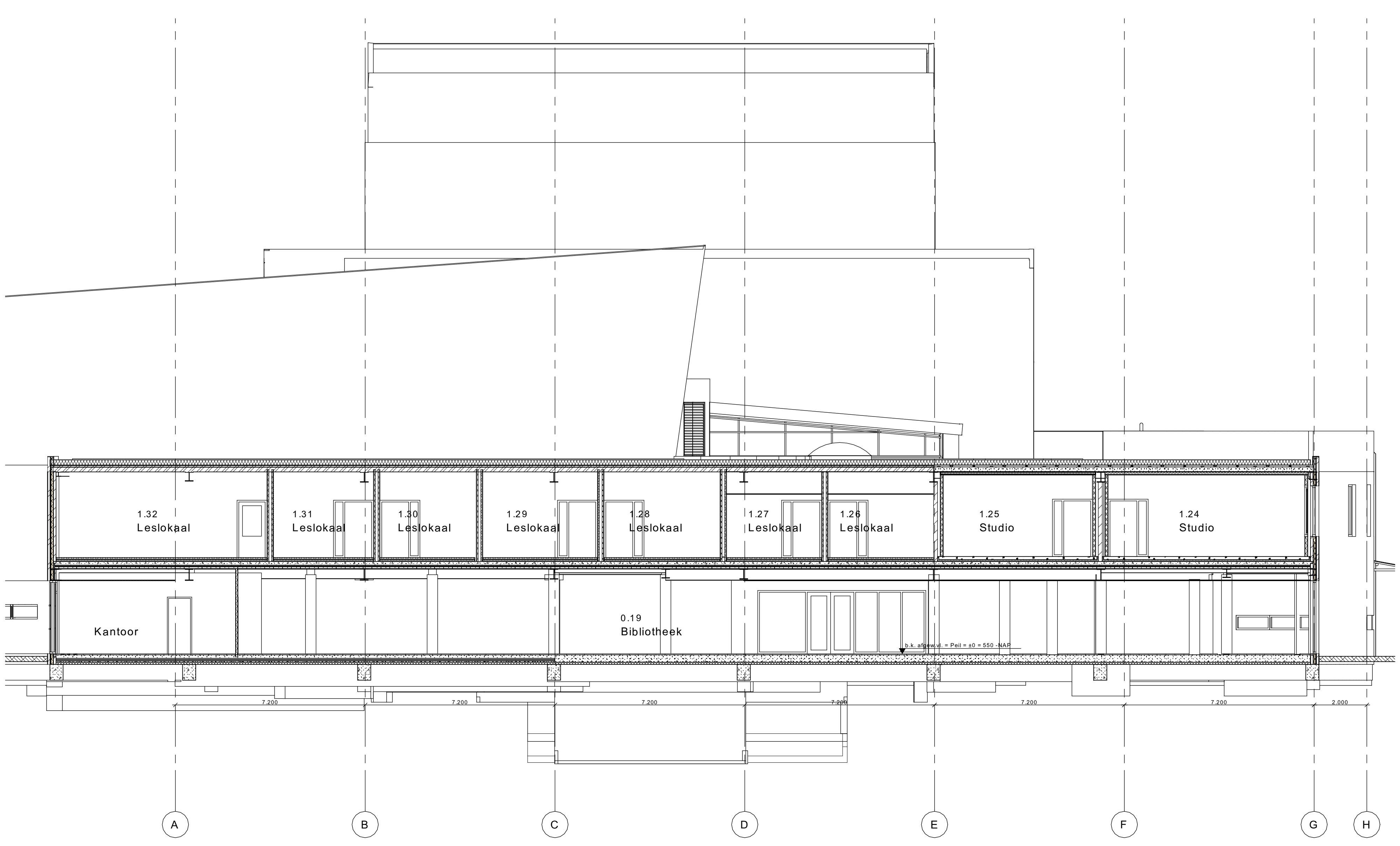
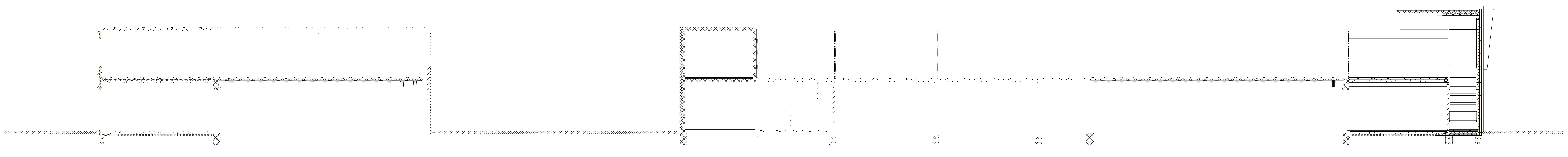
DATE: 05-05-1998
VERSIJ: VS
GEWISZGD: 10-06-2015
BLAD NO.: 10

X behoefte bij de beschikking nummer het
 - mogelijk bestuur van het insidende
 Nieuw-West
 Datum: 15 Juni 2015
 Kenmerk: OLG 1607213
 Bijlage



RENVOOI

- | | | | | |
|--|--|---|---|--|
| <ul style="list-style-type: none"> (vloerplaat - aanduiding) brandstangheupel stuw-waarp handbrandwelder brandwiel brandwiel WBOBO scheiding (dunne) 30 minuten WBOBO scheiding (dikke) 30 minuten puntje voorzien van noodbeveiliging | <ul style="list-style-type: none"> WBOD 60 minuten - vergoeding 1997 WBOD 30 minuten - vergoeding 1997 WBOD 30 minuten - vergoeding 1997 WBOD 30 minuten - RW 2015 - keelwagkast - park bar - thermische massier - loopplaat - brandbuis | <ul style="list-style-type: none"> Betonconstructie (1975) Betonconstructie (1999) Kamplaat (1999) Balken-gelastelastwerk (gelasteld) kastvloeren isolatie bestaande betonvloeren | <ul style="list-style-type: none"> - M.S. verdriet i.p.v. schuifvlak en vide voorzien van draagvlakverhoging (M.S. M2D10+) - Draagvlakverhoging gietbeton op o.a. gietplaat op beton NEN 1069 - Trappen voldoen aan Bouwbesluit artikel 2.28 en 2.29 - Balustrades i.p.v. trappen voldoen aan Bouwbesluit artikel 2.30 - Balustrades i.p.v. vide voldoen aan Bouwbesluit artikel 2.16, 2.17, 2.18 - Puien voldoen aan Bouwbesluit en zandzak-sloperproef NEN 6702 - Lichtbestrijding ingeprogrammeerd, bestaande gietvloer gehandhaafd | <ul style="list-style-type: none"> Aanvraag ontvangen Datum: 10-06-2015 Kenmerk: OLG 1607213 |
|--|--|---|---|--|



RENOVOOI

UIT	(vlucht)route - aanduiding	WBOD 60 minuten - vergoeding 1997	Betonconstructie (1975)
FA	brandalarmpijp	WRD 30 minuten - vergoeding 1997	Betonconstructie (1999)
WA	stuw-waarp	WBOD 30 minuten - vergoeding 1997	Keraamplaatvloer (1999)
HA	handbrandmelder	WBOD 30 minuten - RYW 2015	Baksteen-gevelwalsluik (gevelend)
MC	brandmeldcentrale	KM	Kalkzandsteen
BP	brandvergoeding	PB	Isolatie
WBOD 60	WBOD schieding (duurste) 60 minuten	TM	Isolerende binnenwanden
WBOD 30	WBOD schieding (duurste) 30 minuten	LS	
WBOD 15	WBOD schieding (duurste) 15 minuten	BB	
WBOD 0	ruimte voorzien van noodverlichting		

- M.S. wanden t.p.v. schuifdeuren en vides voorzien van draalnet (verwijng 165x, M210x1)
- Draalnetverwijng plaatsen op een gipsplaat per systeem NEN 1069
- Tritten voorzien van Bouwbesluit artikel 2.28 en 2.29
- Balustrades t.p.v. trappen voorzien van Bouwbesluit artikel 2.30
- Balustrades t.p.v. vides voorzien van Bouwbesluit artikel 2.16, 2.17, 2.18
- Pulvis voorzien van Bouwbesluit en zandzak-sloopproef NEN 6702
- Lichtbodemring engerlijp, bestaande geventuils gietbaar

