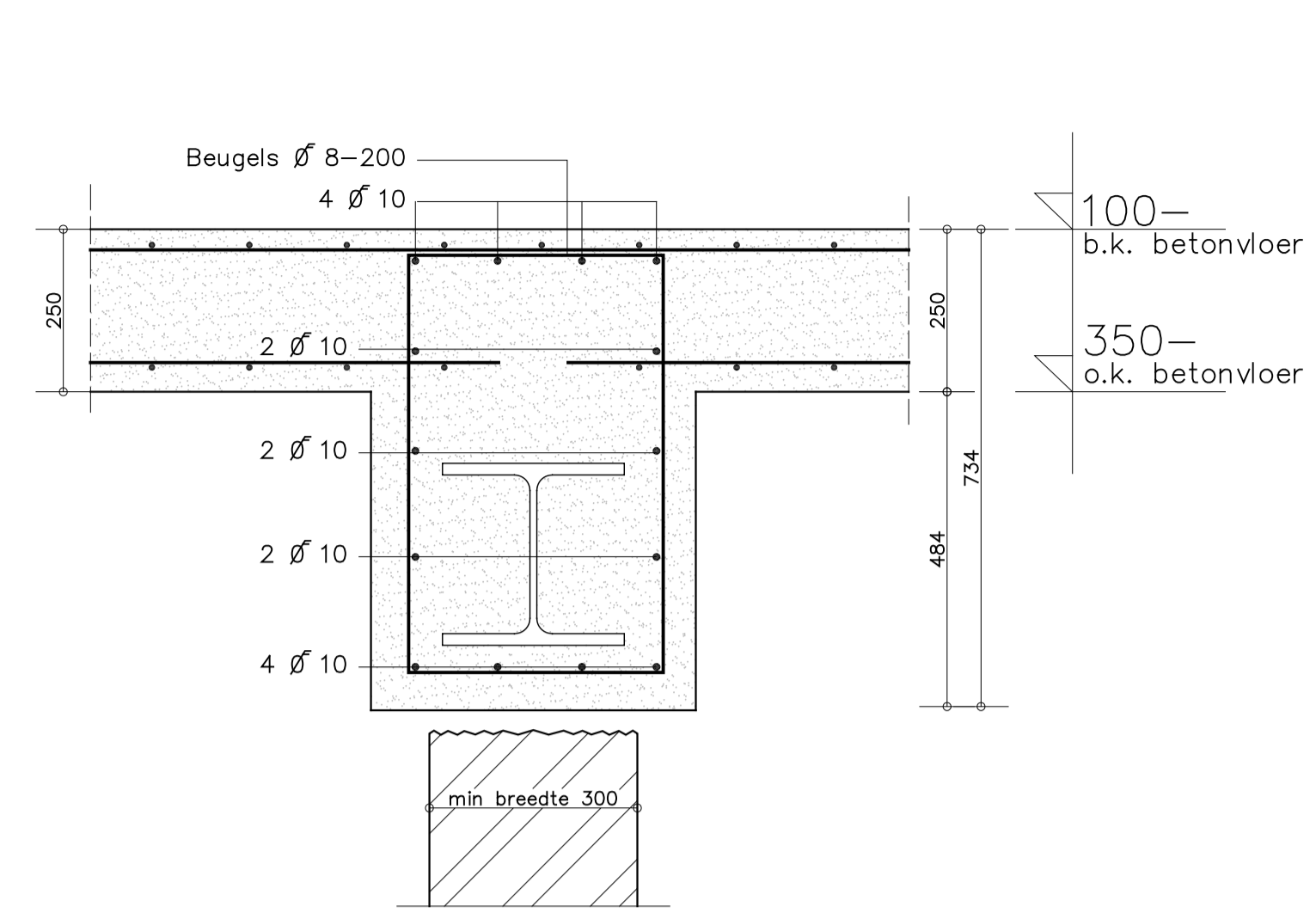
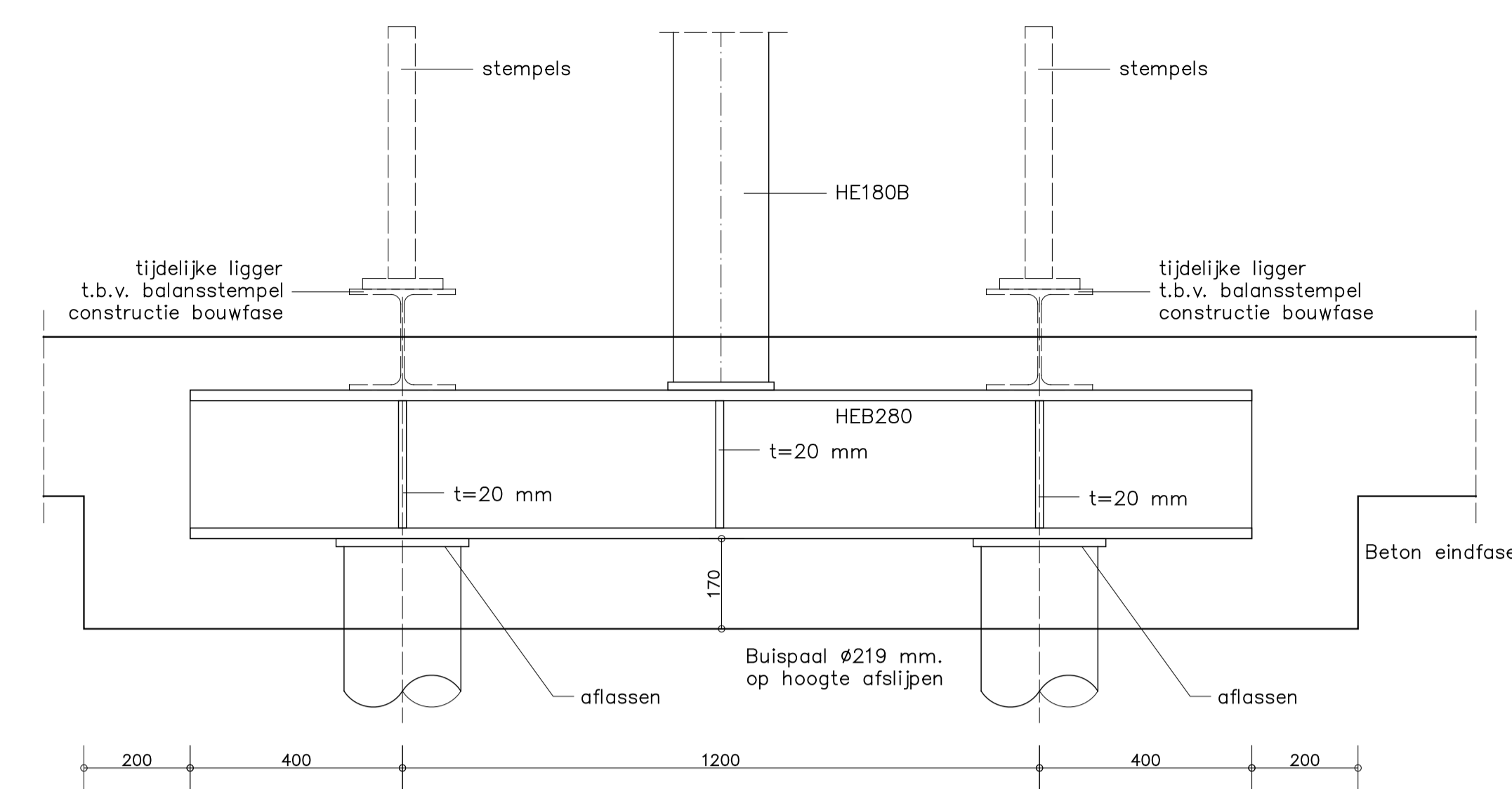


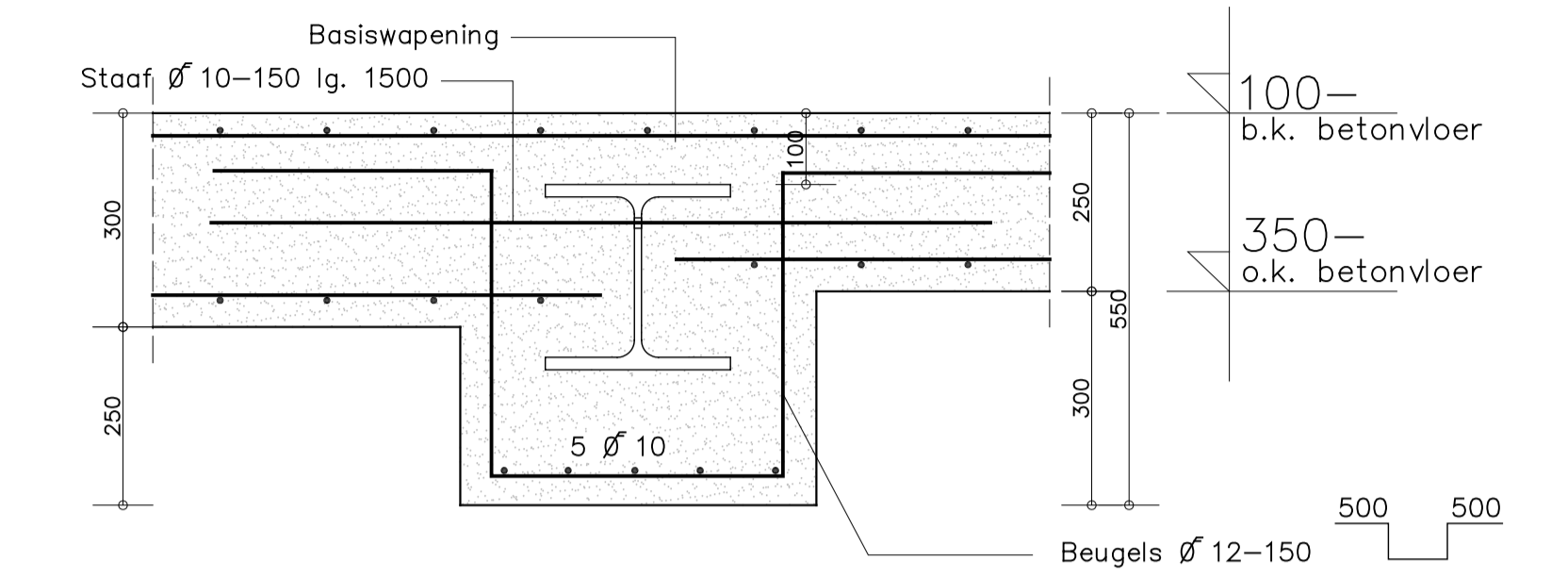
DETAIL C8 overgang achtergevel



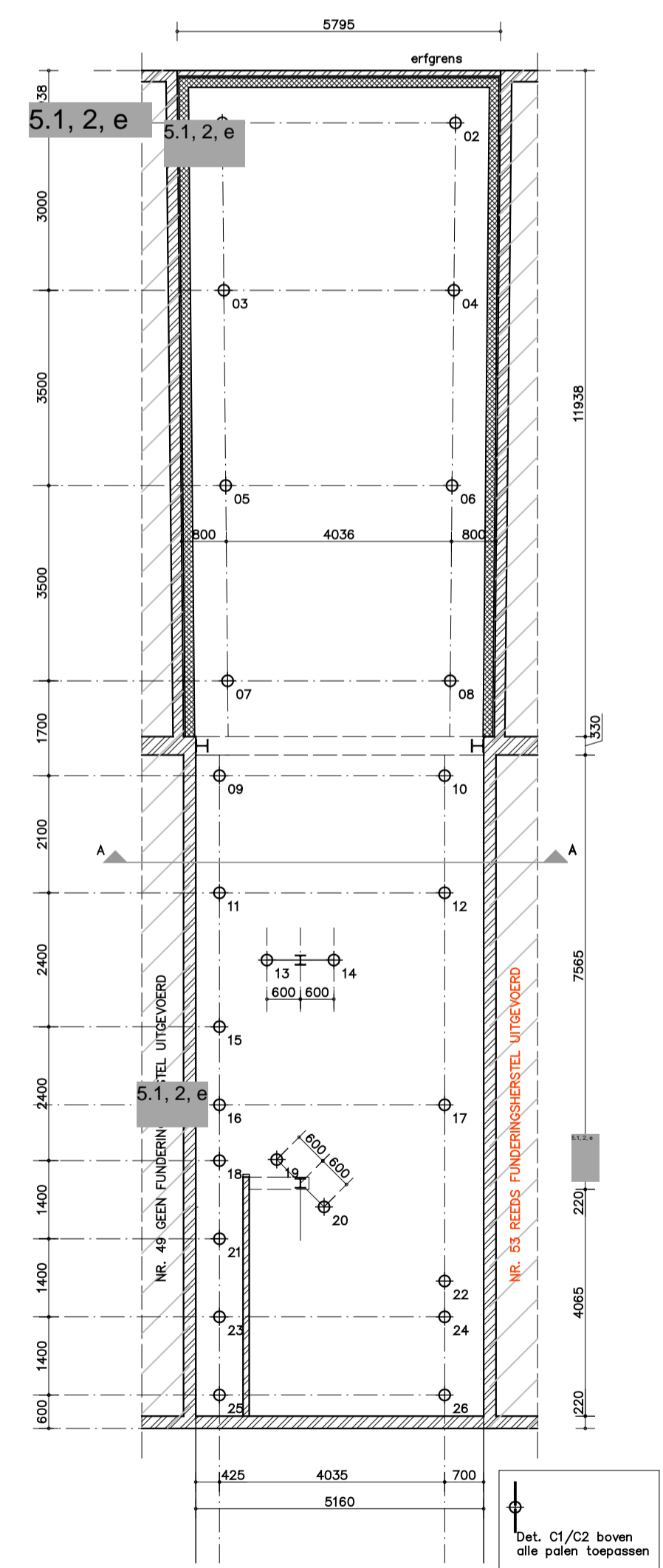
DETAIL C8 (dwars) overgang achtergevel



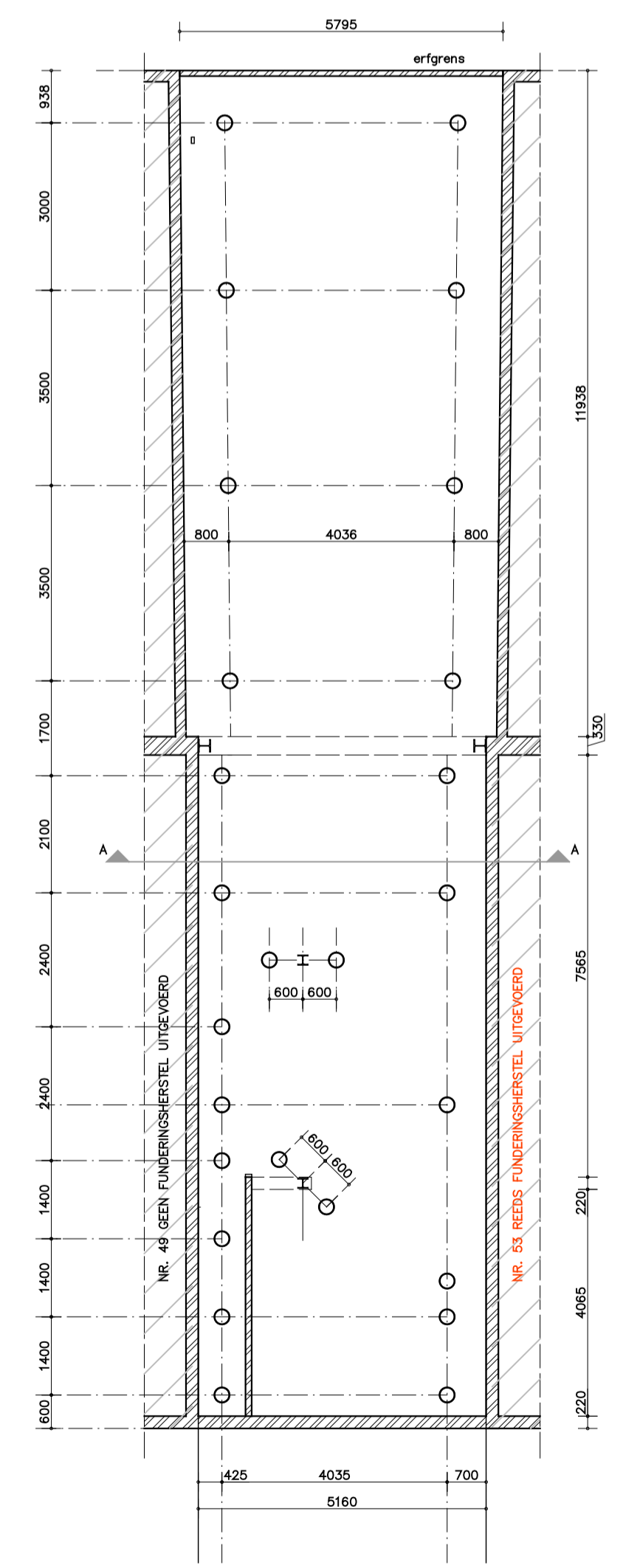
DETAIL C9 overgang kolommen bestaande bouw



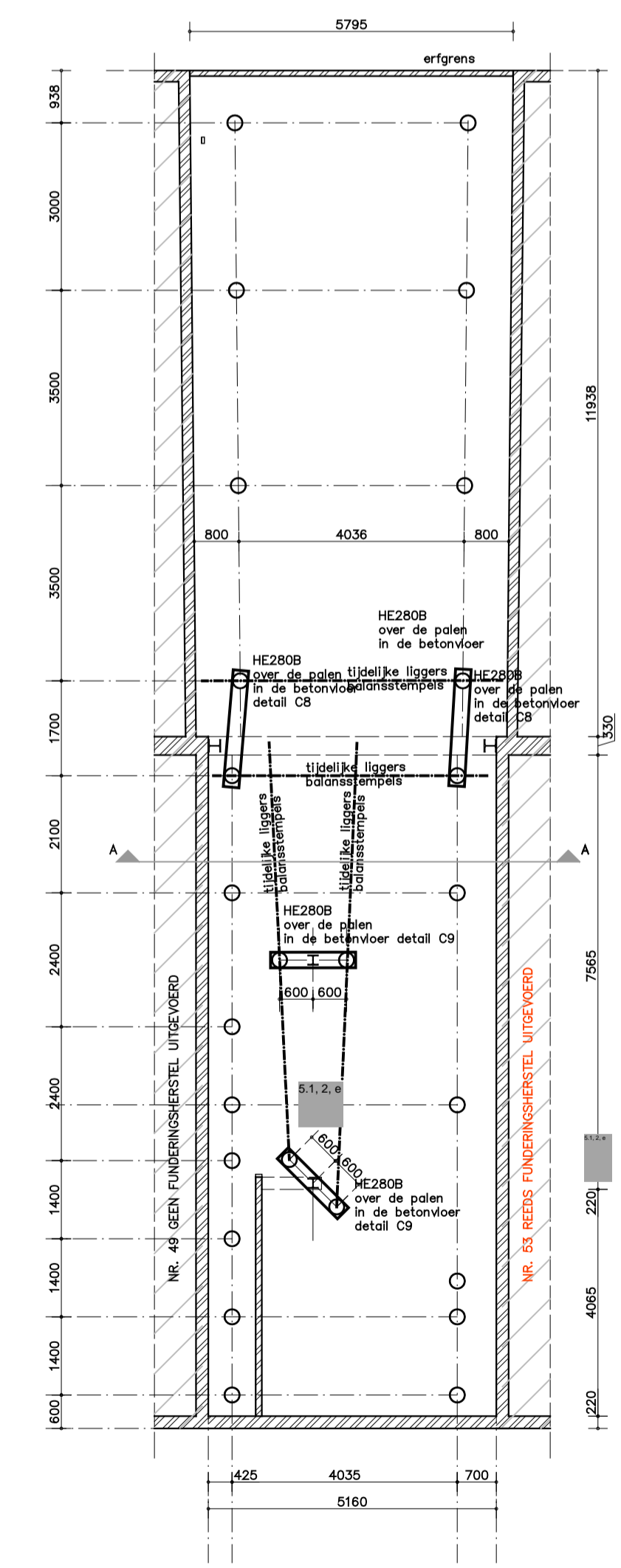
DETAIL C9 overgang kolommen (dwars) bestaande bouw



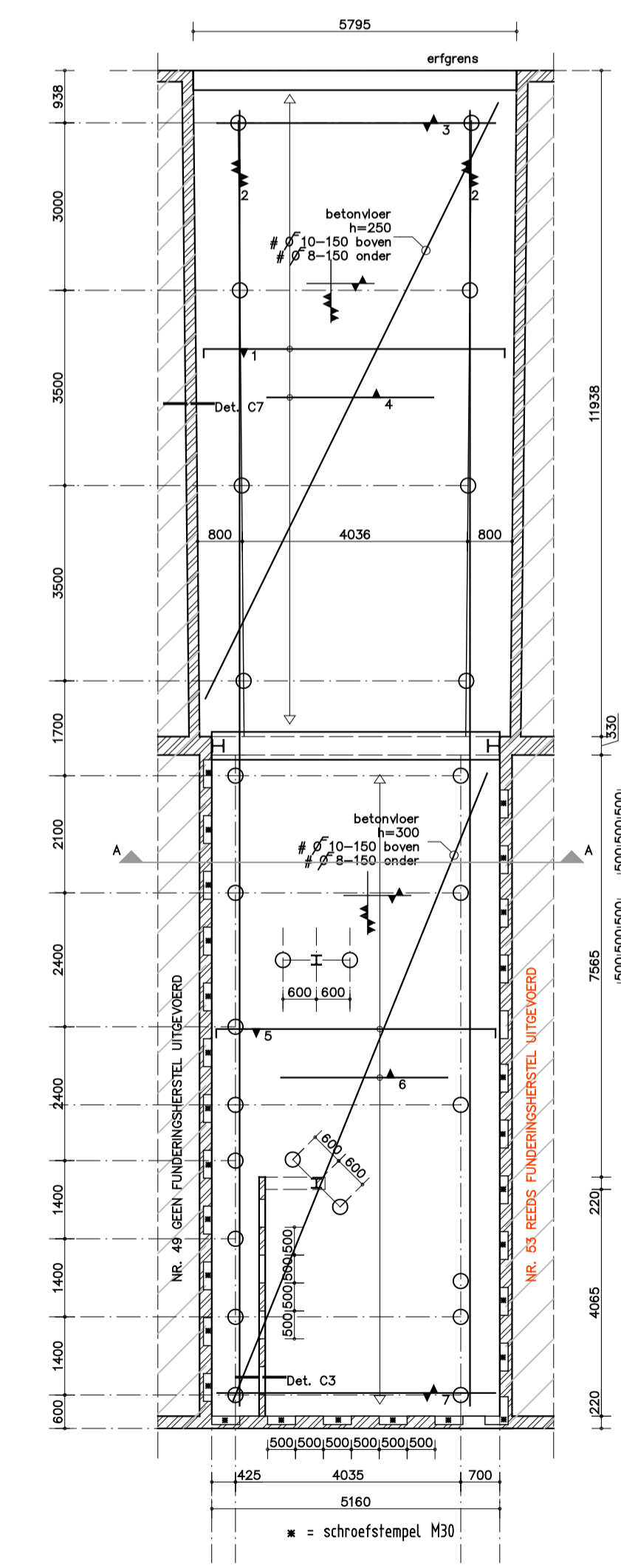
PALENPLAN STAAL BUISPALEN



POSITIE KOLOMMEN T.O.V. PALEN



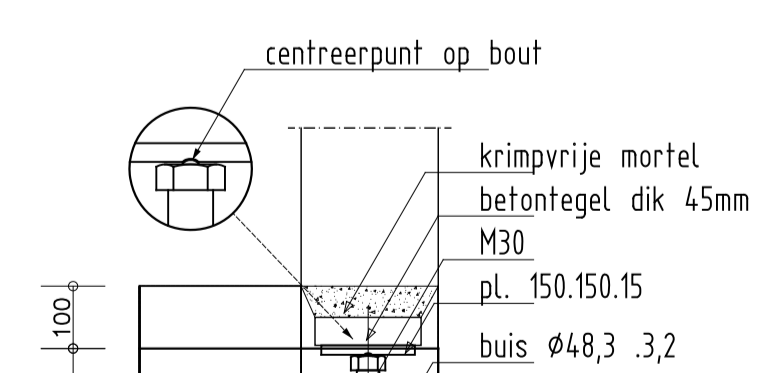
POSITIE STAAL ONDER VLOER (en hulpstaal stempelfase)



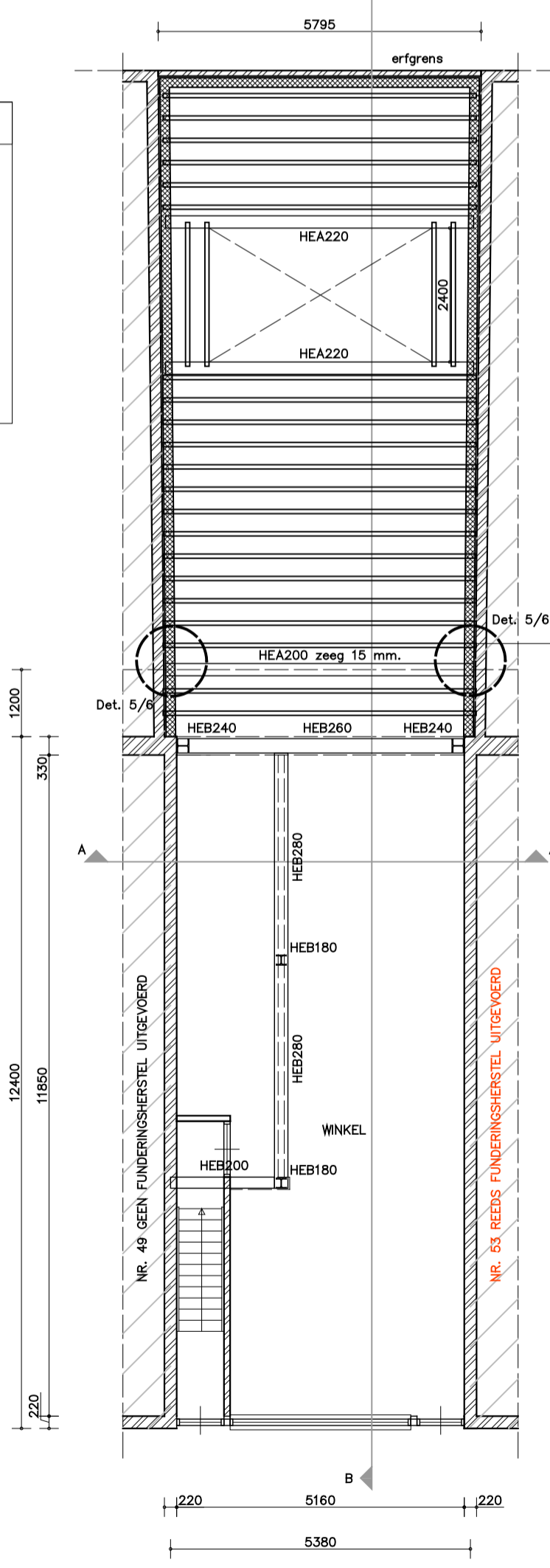
WAPENING IN VLOEREN

- OVERZICHT BUILEGWAPENING:
- 1 ø 8-300 extra boven
 - 2 5 ø 12 extra o&b over volledige lengte 24 m!
 - 3 4 ø 12 extra o&b
 - 4 ø 8-500 extra onder, lengte 3000 mm
 - 5 ø 10-150 extra boven
 - 6 ø 10-200 extra onder, lengte 4000 mm
 - 7 5 ø 12 extra o&b

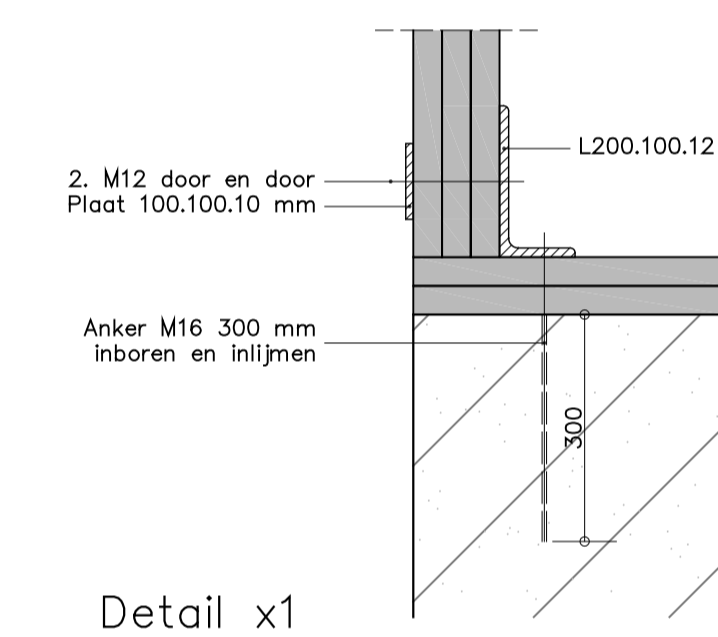
Voer H=300 mm.



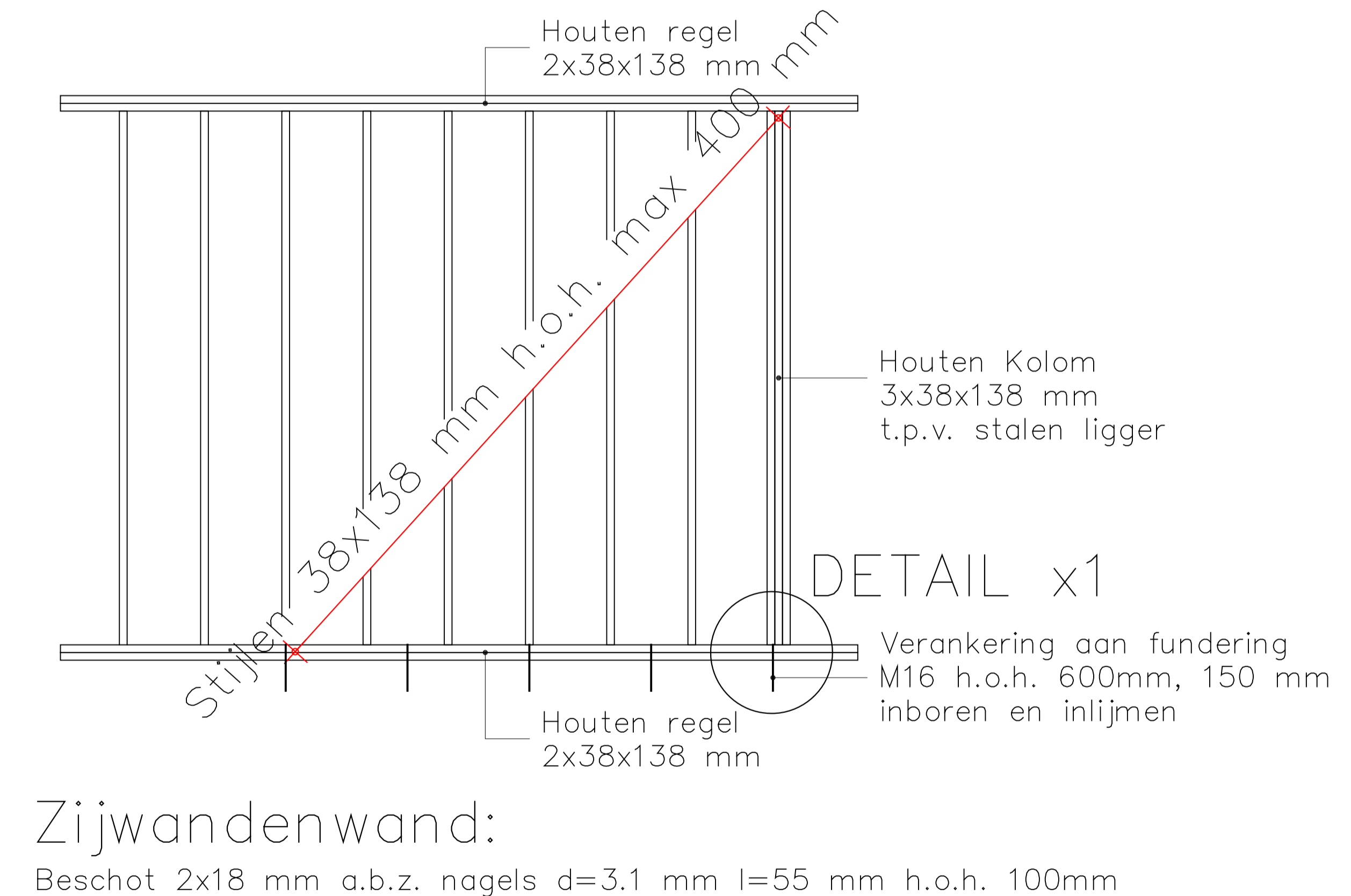
principe vizel M30
* : schroefstempel M30



PLATTEGROND DAK EN STAALCONSTRUCTIE



Underlayment dik 2x 12 mm, verlijmd leggen en onderling lijmen en schroeven aan balklaag
Afschat 16 mm/m!
Balklaag 75x225 mm h.o.h. 400 mm
wanden uitvoeren als details en aanzicht X1



Zijwandenwand:
Beschot 2x18 mm a.b.z. nagels d=3.1 mm l=55 mm h.o.h. 100mm

Peil = b.k. bestaande/nieuwe begane grondvloer
Maaielveld = 320+ Ref (conform sondering Lankelma 25-02-2005)

Renvooi funderingspalen (INWENDIG GEHEIDE BUISPALEN)								
mark	afmeting h mm schaakt / voet	diepte m-Ref	afbrandhoogte mm-Peil	paallengte mm	Net kg/m	F _{tr} trek d kN	F _{tr} oord kN	
⊕	219 / 230	19,75	520-	-	-	-	500	
							totaal	26

EWP ingenieurs
Constructie
Bouadvies
Ontwerp

Project: Funderingsherstel/aanbouw/balkon Javastraat Amsterdam	Datum: 19-02-2018 Getekend: 5.1.2.e	Wijziging: a b c d e f g
Onderwerp: Funderingsherstel/aanbouw/balkon	Schaal: 1:100 Formaat: A1	
Opdrachtgever: Dhr 5.1.2.e Den IJp 5.1.2.e Den IJp	Projectfase: Vergunning	Werknr.: 2018-033
		Bladnr.: V02